



# Compendio de información geográfica municipal 2010

Maguarichi

Chihuahua



INSTITUTO NACIONAL  
DE ESTADÍSTICA Y GEOGRAFÍA

**Compendio de Información Geográfica Municipal de los  
Estados Unidos Mexicanos  
Maguarichi, Chihuahua  
clave geoestadística 08041**

	Coordenadas y altitud	Colindancias	Otros datos
<b>Ubicación geográfica</b>	Entre los paralelos 27° 35' y 28° 03' de latitud norte; los meridianos 107° 49' y 108° 07' de longitud oeste; altitud entre 900 y 2 800 m.	Colinda al norte con el municipio de Ocampo; al este con los municipios de Ocampo y Bocoyna; al sur con los municipios de Bocoyna, Urique y Guazapares; al oeste con los municipios de Guazapares, Uruachi y Ocampo.	Ocupa el 0.4 % de la superficie del estado Cuenta con 72 localidades y una población total de 1 921 habitantes <a href="http://mapserver.inegi.org.mx/mgn2k/">http://mapserver.inegi.org.mx/mgn2k/</a> ; resultado del censo 2010.

	Provincia	Subprovincia	Sistemas de topofomas
<b>Fisiografía</b>	Sierra Madre Occidental (100%)	Gran Meseta y Cañones Chihuahuenses (100%)	Sierra alta con cañones (54.5%) y Superficie de Gran Meseta con Cañadas (45.5%)

	Rango de temperatura	Rango de precipitación	Clima
<b>Clima</b>	8 – 22°C	600 - 1000 mm	Templado subhúmedo con lluvias en verano, de humedad media (44.6%), templado subhúmedo con lluvias en verano, de mayor humedad (38.0%), semifrío subhúmedo con lluvias en verano, de mayor humedad (14.9%) y semicálido subhúmedo con lluvias en verano, de menor humedad (2.5%)

	Periodo	Roca	Sitios de interés
<b>Geología</b>	Terciario (96.1%) y Paleógeno (3.8%)	Ígnea extrusiva: riolita-toba ácida (95.7%) y andesita (3.7%) Ígnea intrusiva: diorita (0.5%)	No disponible

*Nota: el porcentaje faltante corresponde a Zona Urbana con 0.1%.*

<b>Edafología</b>	Suelo dominante
	Leptosol (48.4%), Regosol (36.1%), Phaeozem (10.6%), Luvisol (3.7%) y Cambisol (1.1%)

*Nota: el porcentaje faltante corresponde a Zona Urbana con 0.1%.*

<b>Hidrografía</b>	Región hidrológica	Cuenca	Subcuenca	Corrientes de agua	Cuerpos de agua
	Sinaloa (100%)	R. Fuerte (100%)	R. Oteros (100%)	Perennes: Maguarichi, Oteros, Gorachi, Hornitos, Río Guirichivo Intermitentes: San Jerónimo y Guasino	No disponible

<b>Uso del suelo y vegetación</b>	Uso del suelo	Vegetación
	Agricultura (1.2%) y zona urbana (0.1%)	Bosque (91.5%), pastizal (3.0%) y selva (2.4%)

<b>Uso potencial de la tierra</b>	Agrícola	Pecuario
	No apta para la agricultura (100%)	Para el aprovechamiento de la vegetación natural únicamente por el ganado caprino (98.1%) No aptas para uso pecuario (1.9%)

<b>Zona urbana</b>	La zona urbana está creciendo sobre rocas ígneas del Terciario y del Paleógeno, en sierra alta con cañones; sobre áreas originalmente ocupadas por suelos denominados Regosol; tiene clima templado subhúmedo con lluvias en verano, de humedad media, y está creciendo sobre terrenos previamente ocupados por pastizal y selva.
--------------------	---

<b>Zonas arqueológicas y monumentos históricos</b>	Templo de Santa Bárbara, en la cabecera municipal.
--	--

Fuente: [www.inafed.gob.mx/wb2/ELOCAL/ELOC\\_Enciclopedia](http://www.inafed.gob.mx/wb2/ELOCAL/ELOC_Enciclopedia)

Fuente: COLECCIÓN: Enciclopedia de los Municipios de México, Secretaría de Gobernación y Gobierno del Estado de Chihuahua, 1ª. Edición, 1988.

Hablantes de lengua indígena	Dialecto	Número de personas
	Tarahumara	466

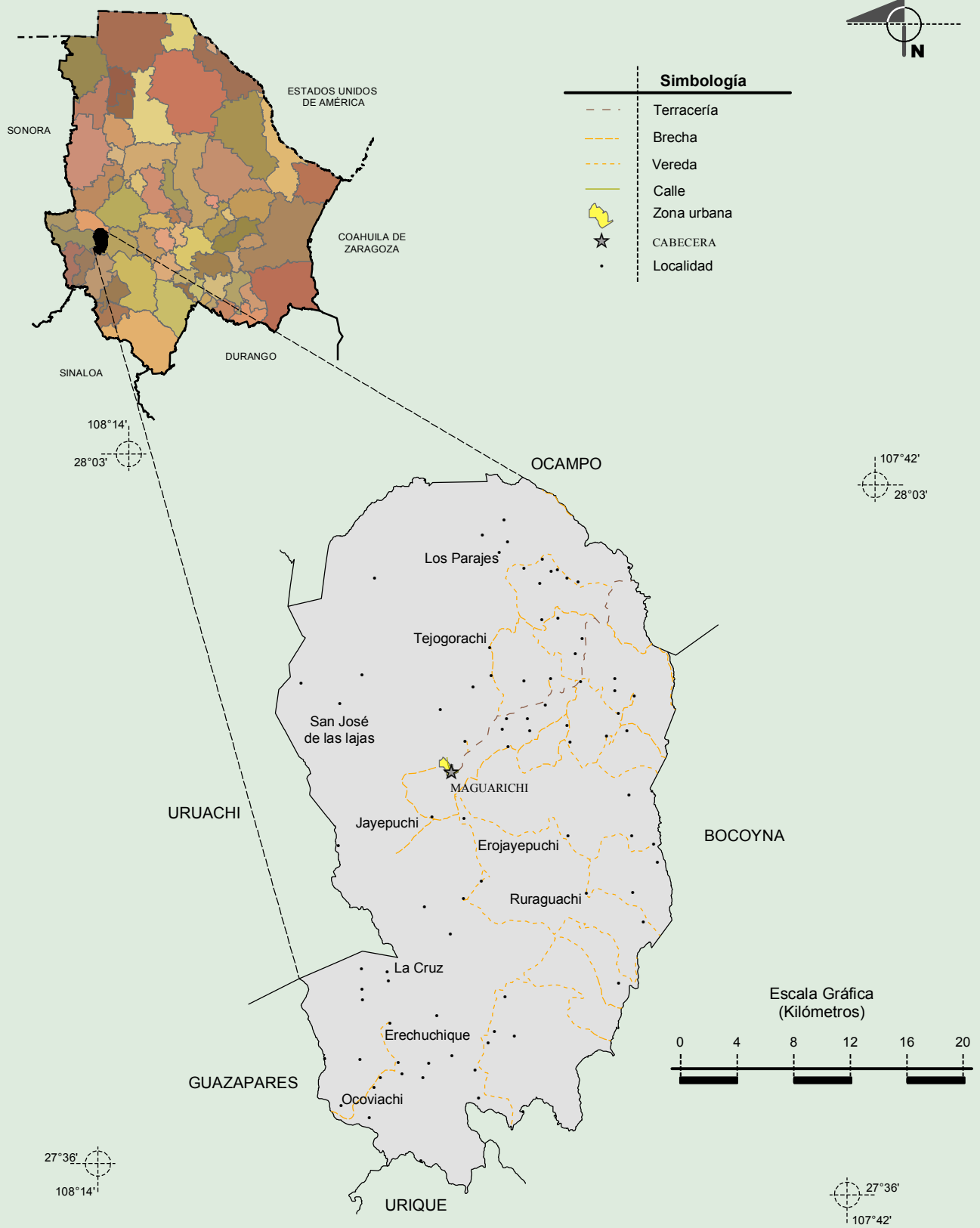
Fuente: INEGI. Chihuahua. *II Censo de Población y Vivienda, 2005. Tabulados básicos*

Cultura popular	Artesanías	Gastronomía	Música
	Guares de palmilla, ollas de barro y casitas de madera.	Platillos a base de carne seca y carne asada.	Autóctona

Fuente: [www.inafed.gob.mx/wb2/ELOCAL/ELOC\\_Enciclopedia](http://www.inafed.gob.mx/wb2/ELOCAL/ELOC_Enciclopedia)

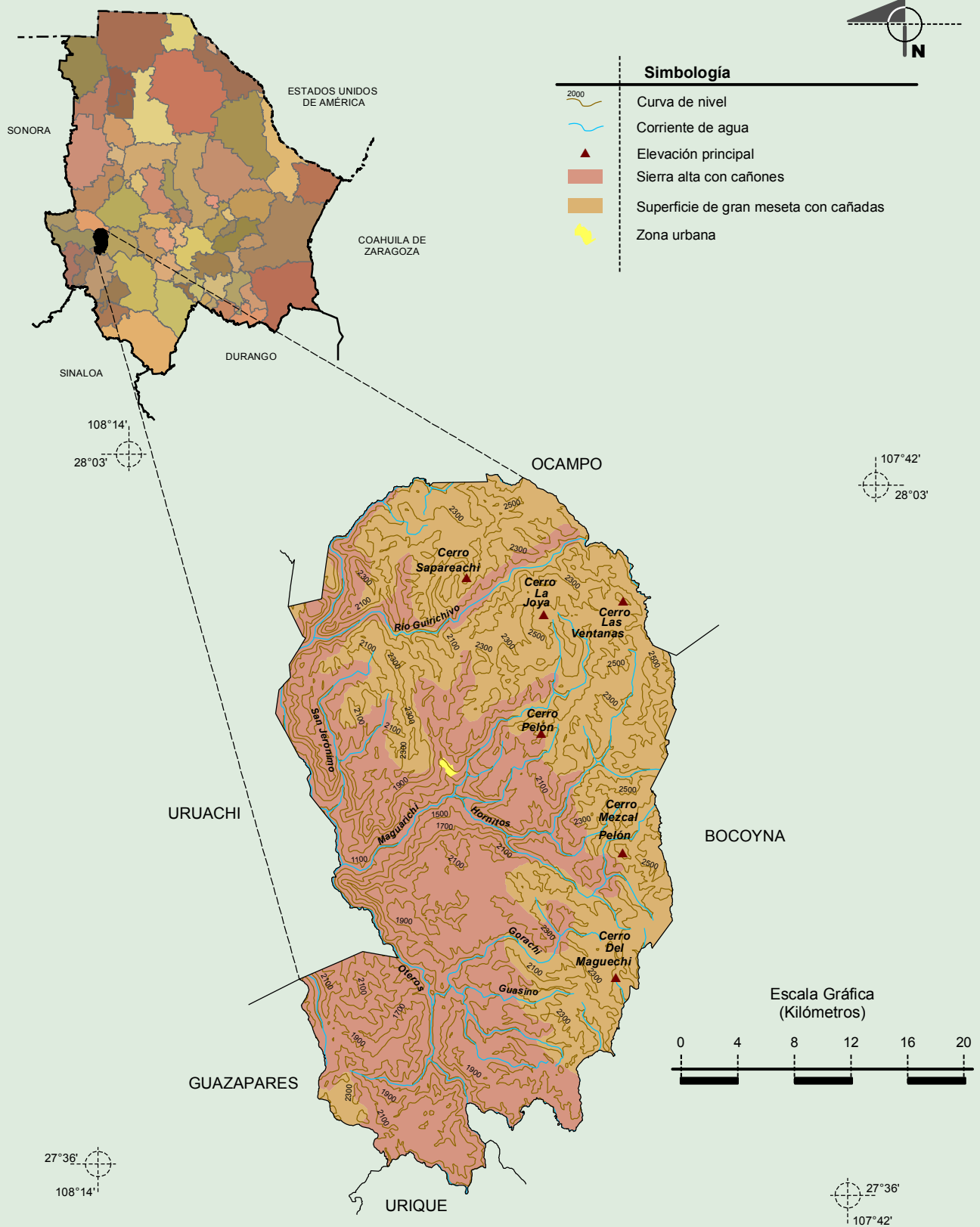
Fuente: COLECCIÓN: *Enciclopedia de los Municipios de México, Secretaría de Gobernación y Gobierno del Estado de Chihuahua, 1ª. Edición, 1988.*

Localidades e Infraestructura para el Transporte



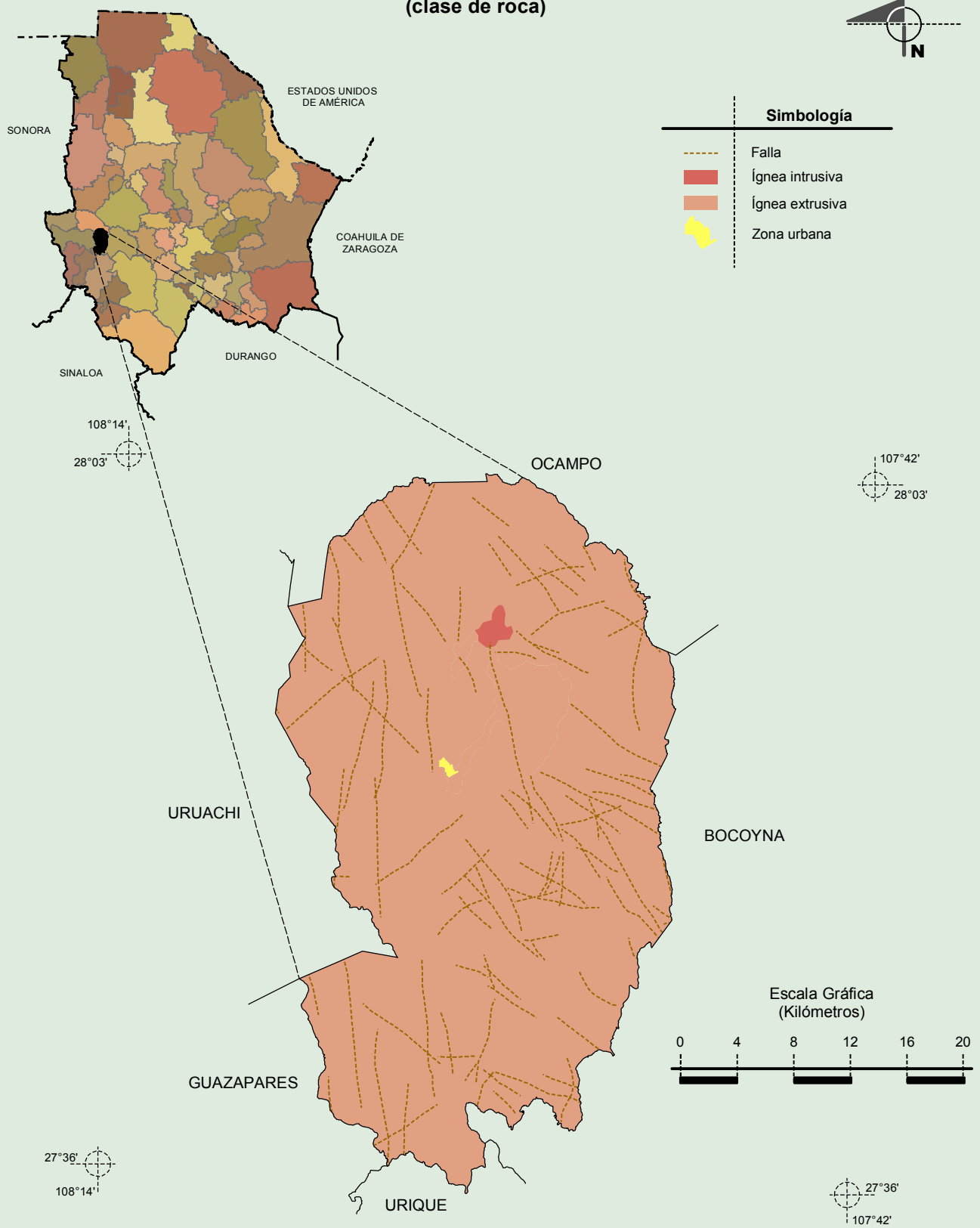
Fuente: INEGI. Marco Geoestadístico Municipal 2010, Versión 4.3.  
INEGI. Información Topográfica Digital Escala 1:250 000, serie III.

Relieve



Fuente: INEGI. *Marco Geoestadístico Municipal 2010, Versión 4.3.*  
 INEGI. Continuo Nacional del Conjunto de Datos Geográficos de la Carta Fisiográfica 1:1 000 000, serie I.  
 INEGI. Información Topográfica Digital Escala 1:250 000, serie III.  
 INEGI-CONAGUA. 2007. Mapa de la Red Hidrográfica Digital de México escala 1:250 000. México.

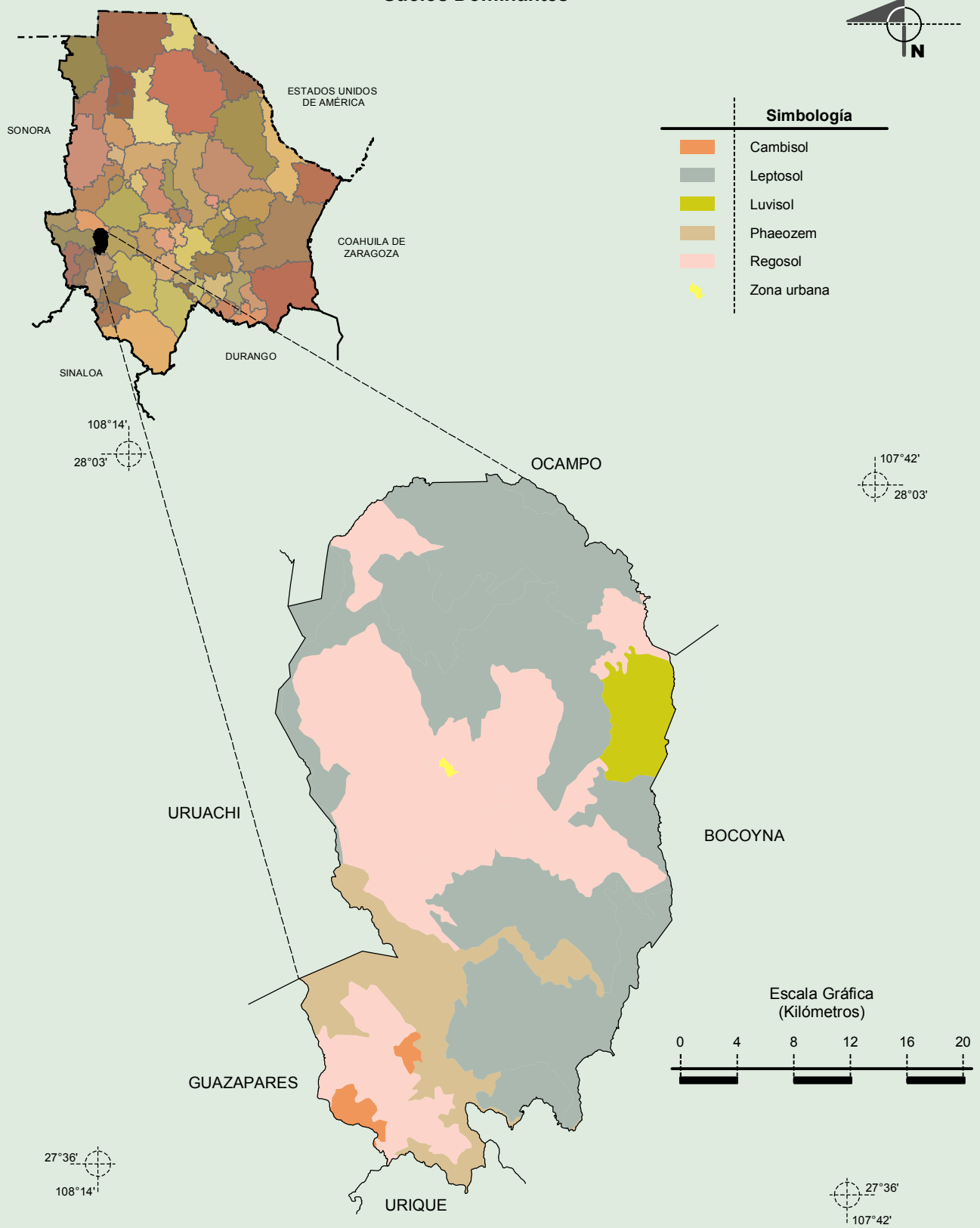
Geología  
(clase de roca)



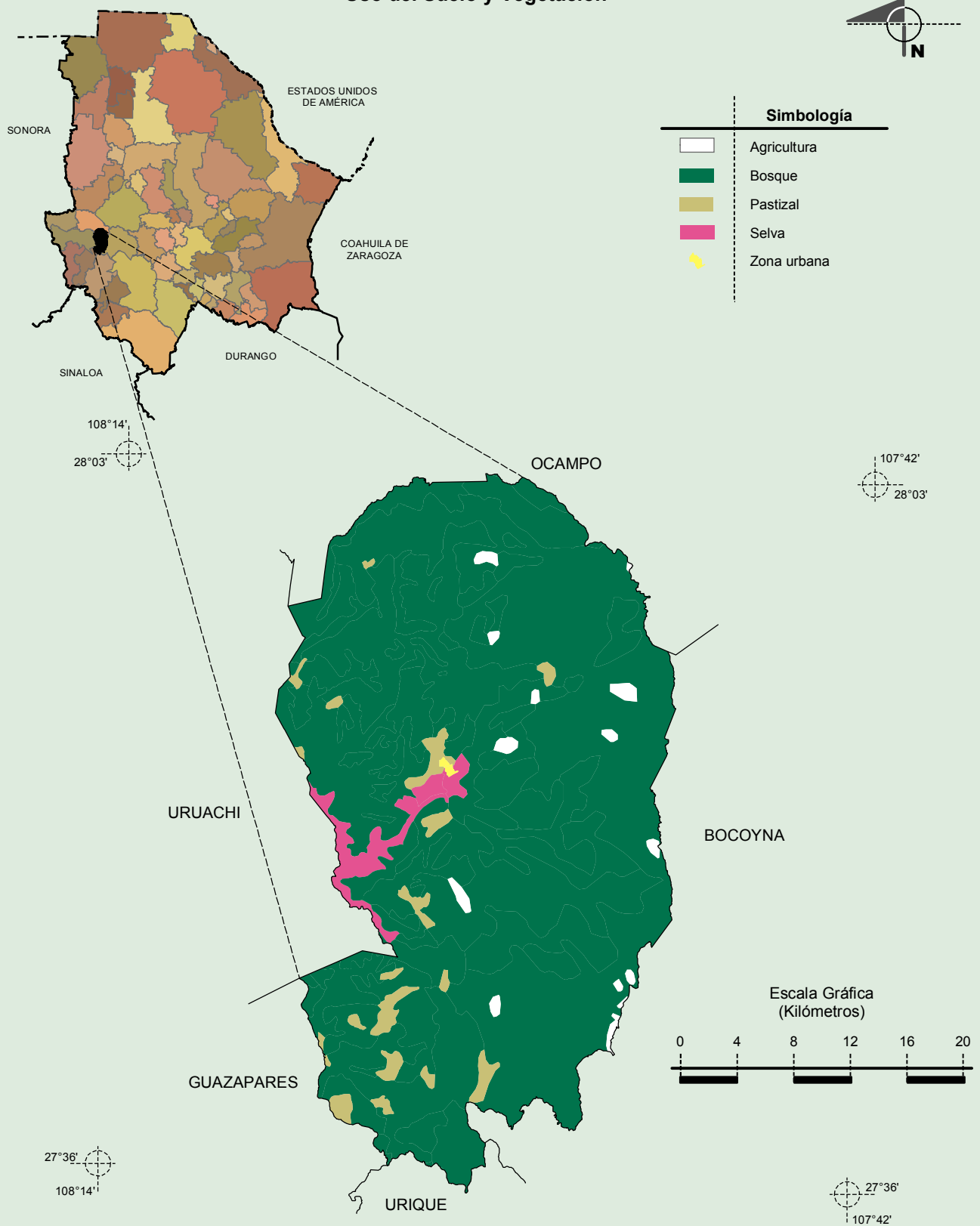
Fuente: INEGI. Marco Geoestadístico Municipal 2010, Versión 4.3.  
INEGI. Continuo Nacional del Conjunto de Datos Geográficos de la Carta Geológica 1:250 000, serie I.



Suelos Dominantes



Uso del Suelo y Vegetación



Fuente: INEGI. Marco Geoestadístico Municipal 2010, Versión 4.3.  
INEGI. Conjunto de Datos Vectoriales de Uso del Suelo y Vegetación Serie III Escala 1:250 000.