

Instituto Nacional de Estadística y Geografía



Compendio de información geográfica municipal 2010

Matamoros

Chihuahua



INSTITUTO NACIONAL
DE ESTADÍSTICA Y GEOGRAFÍA

**Compendio de Información Geográfica Municipal de los
Estados Unidos Mexicanos
Matamoros, Chihuahua
clave geoestadística 08044**

	Coordenadas y altitud	Colindancias	Otros datos
Ubicación geográfica	Entre los paralelos 26° 30' y 26° 55' de latitud norte; los meridianos 105° 19' y 105° 48' de longitud oeste; altitud entre 1 500 y 2 500 m.	Colinda al norte con los municipios de Santa Bárbara, Hidalgo del Parral y Allende; al este con los municipios de Allende y Coronado; al sur con el municipio de Coronado y el estado de Durango; al oeste con el estado de Durango y el municipio de Santa Bárbara.	Ocupa el 0.5 % de la superficie del estado Cuenta con 33 localidades y una población total de 4 499 habitantes http://mapserver.inegi.org.mx/mgn2k/ ; resultado del censo 2010.

	Provincia	Subprovincia	Sistemas de topoformas
Fisiografía	Sierra Madre Occidental (76.3%) y Sierras y Llanuras del Norte (23.7%)	Sierras y Llanuras de Durango (76.3%) y Del Bolsón de Mapimi (23.7%)	Lomerío con cañadas (22.8%), Lomerío Ramificado con bajadas (22.4%), Llanura aluvial de piso rocoso o cementado con lomerío (21.5%), Lomerío con mesetas (13.9%), Valle de laderas tendidas con lomerío (11.6%), Lomerío típico (3.5%), Sierra alta (3.0%), Lomerío ramificado con cañadas (1.1%) y Llanura aluvial (0.2%)

	Rango de temperatura	Rango de precipitación	Clima
Clima	12 – 18°C	400 - 600 mm	Semiseco templado (100%)

	Periodo	Roca	Sitios de interés
Geología	Terciario (35.9%), Neógeno (33.9%), Cuaternario (19.5%), Cretácico (7.3%), No disponible (2.3%) y Paleógeno (0.1%)	Sedimentaria: conglomerado (33.8%) y caliza-lutita-arenisca (7.3%) Ígnea extrusiva: riolita-toba ácida (35.7%) y basalto (0.2%) Suelo: aluvial (19.5%) Metamórfica: metasedimentaria (2.3%) Ígnea intrusiva: granito (0.2%)	Mina: plata

Nota: el porcentaje faltante corresponde a Zona Urbana con 0.3% y Cuerpos de Agua con 0.7%.

Edafología	Suelo dominante
	Phaeozem (59.4%), Leptosol (13.1%), Cambisol (9.3%), Regosol (6.0%), Vertisol (3.3%), Luvisol (3.3%), Fluvisol (2.1%), Chernozem (1.3%), Kastañozem (0.8%), Calcisol (0.2%) y no aplicable (0.2%)

Nota: el porcentaje faltante corresponde a Zona Urbana con 0.3% y Cuerpos de Agua con 0.7%.

	Región hidrológica	Cuenca	Subcuenca	Corrientes de agua	Cuerpos de agua
Hidrografía	Bravo Conchos (100%)	R. Florido (100%)	R. Florido – Jiménez (75.5%), R. Valle Allende (24.2%), R. Florido San Antonio (0.2%) y R. Parral (0.1%)	Perenne: Peinado Intermitentes: Roncesvalles, Santa Bárbara, Las Codornices, Torreoncillos, La Aguja y Calabazas	Perennes (0.7%): El Durazno, Valsequillo, Torreoncillos, Peinado, El Refugio y Catarinas

Uso del suelo y vegetación	Uso del suelo	Vegetación
	Agricultura (11.0%), otro (0.1%), zona urbana (0.3%) y no aplicable (0.1%)	Pastizal (72.8%), bosque (14.6%) y mezquital (0.4%)

Nota: el porcentaje faltante corresponde a Cuerpos de Agua con 0.7% .

Uso potencial de la tierra	Agrícola	Pecuario
	Para la agricultura mecanizada continua (39.2%) Para la agricultura de tracción animal continua (8.8%) No apta para la agricultura (52.0%)	Para el desarrollo de praderas cultivadas (39.2%) Para el aprovechamiento de la vegetación de pastizal (37.9%) Para el aprovechamiento de la vegetación natural diferente del pastizal (8.7%) Para el aprovechamiento de la vegetación natural únicamente por el ganado caprino (13.2%) No aptas para uso pecuario (1.0%)

Zona urbana	La zona urbana está creciendo sobre suelos del Cuaternario y rocas sedimentarias del Neógeno, en llanura aluvial de piso rocoso o cementado con lomerío; sobre áreas originalmente ocupadas por suelos denominados Phaeozem, Cambisol y Vertisol; tiene clima semiseco templado, y está creciendo sobre terrenos previamente ocupados por pastizal y Agricultura.
--------------------	---

Zonas arqueológicas y monumentos históricos	Templo de San Isidro Labrador, en la cabecera municipal; Hacienda El Mirador, en la desviación de Ciénega de Ceniceros y Hacienda de Sombreretillo a 1 Km. de Matamoros.
--	--

Fuente: www.inafed.gob.mx/wb2/ELOCAL/ELOC_Enciclopedia

Fuente: COLECCIÓN: Enciclopedia de los Municipios de México, Secretaría de Gobernación y Gobierno del Estado de Chihuahua, 1ª. Edición, 1988.

Habla de lengua indígena	Dialecto	Número de personas
	Tarahumara y no especificado	46

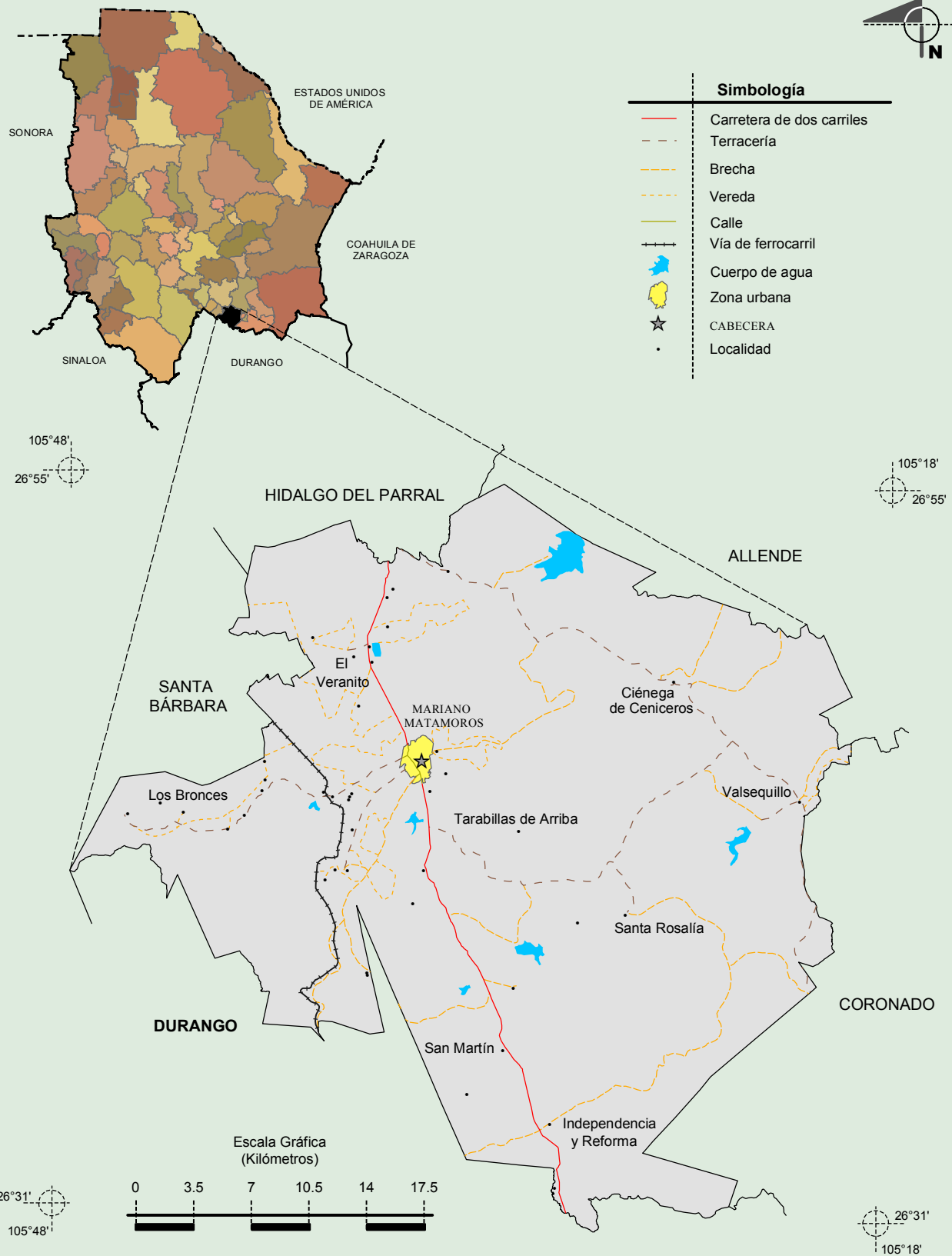
Fuente: INEGI. Chihuahua. II Censo de Población y Vivienda, 2005. Tabulados básicos

Cultura popular	Artesanías	Gastronomía	Música
	No disponible	Carne asada, carne con chile pasado y asadero, barbacoa y carne seca con chile.	Norteña

Fuente: www.inafed.gob.mx/wb2/ELOCAL/ELOC_Enciclopedia

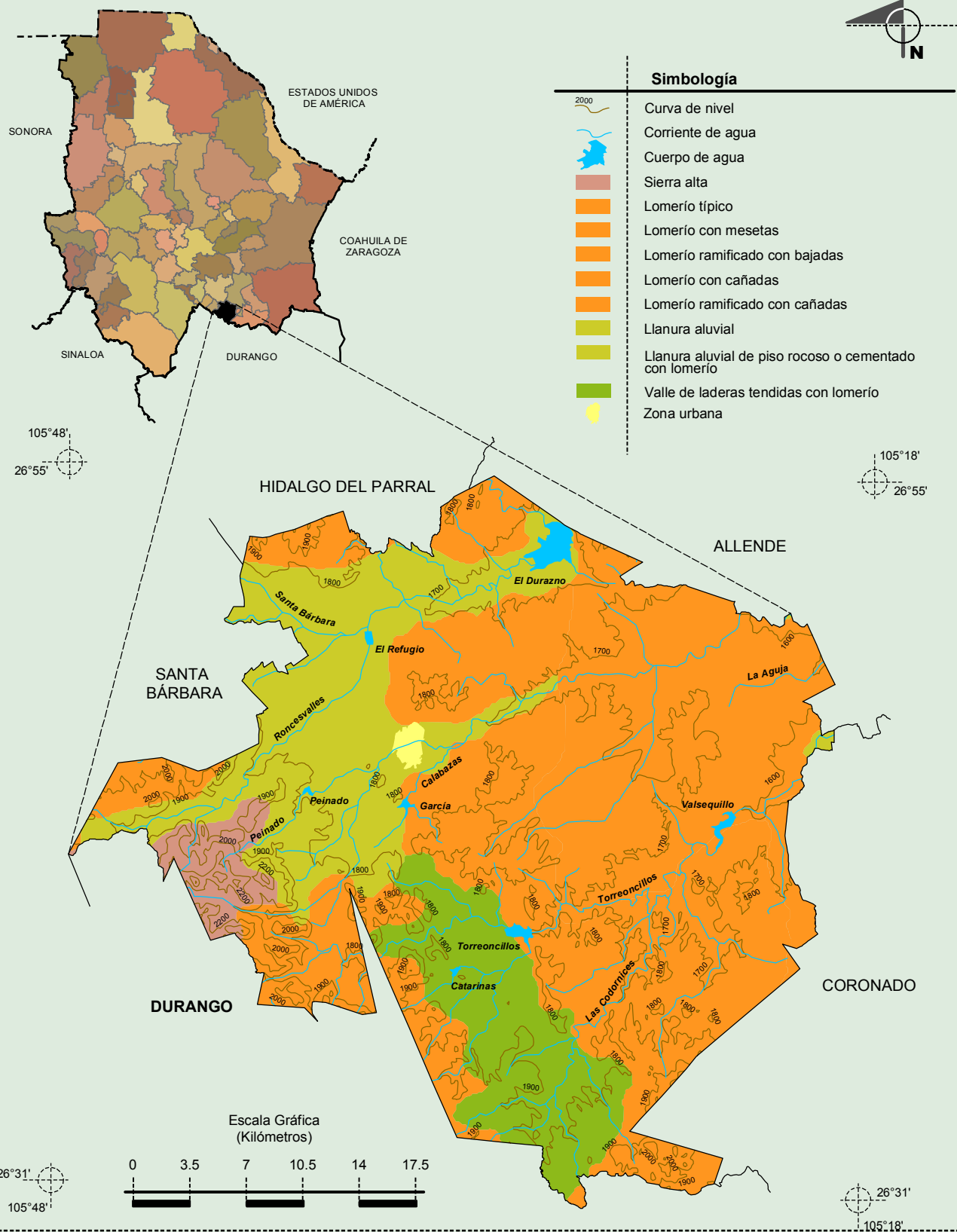
Fuente: COLECCIÓN: Enciclopedia de los Municipios de México, Secretaría de Gobernación y Gobierno del Estado de Chihuahua, 1ª. Edición, 1988.

Localidades e Infraestructura para el Transporte



Fuente: INEGI. *Marco Geoestadístico Municipal 2010, Versión 4.3.*
 INEGI. Información Topográfica Digital Escala 1:250 000 serie II.
 INEGI. Información Topográfica Digital Escala 1:250 000 serie III.

Relieve



Fuente: INEGI. *Marco Geoestadístico Municipal 2010, Versión 4.3.*

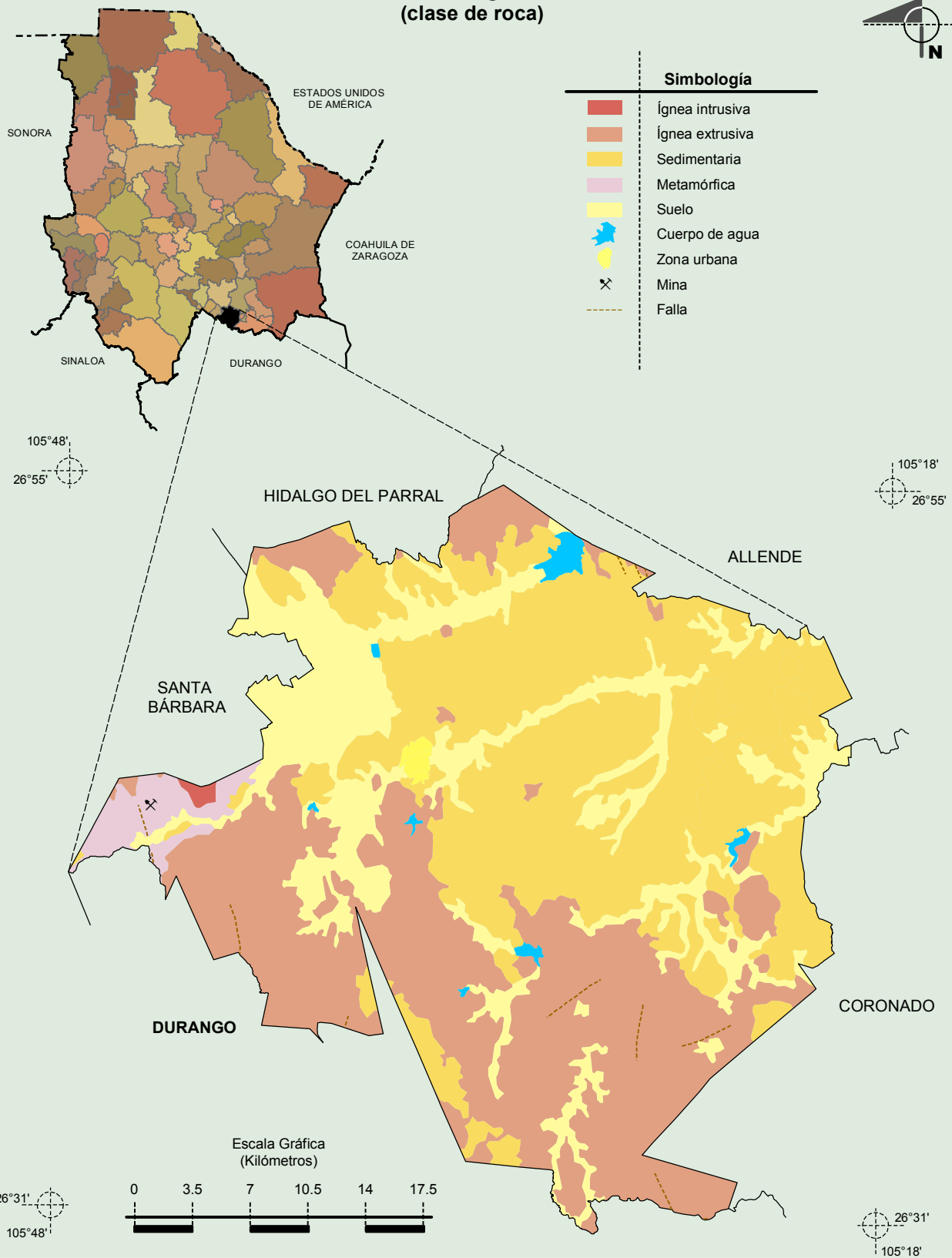
INEGI. Continuo Nacional del Conjunto de Datos Geográficos de la Carta Fisiográfica 1:1 000 000, serie I.

INEGI. Información Topográfica Digital Escala 1:250 000 serie II y serie III.

INEGI-CONAGUA. 2007. Mapa de la Red Hidrográfica Digital de México escala 1:250 000. México.

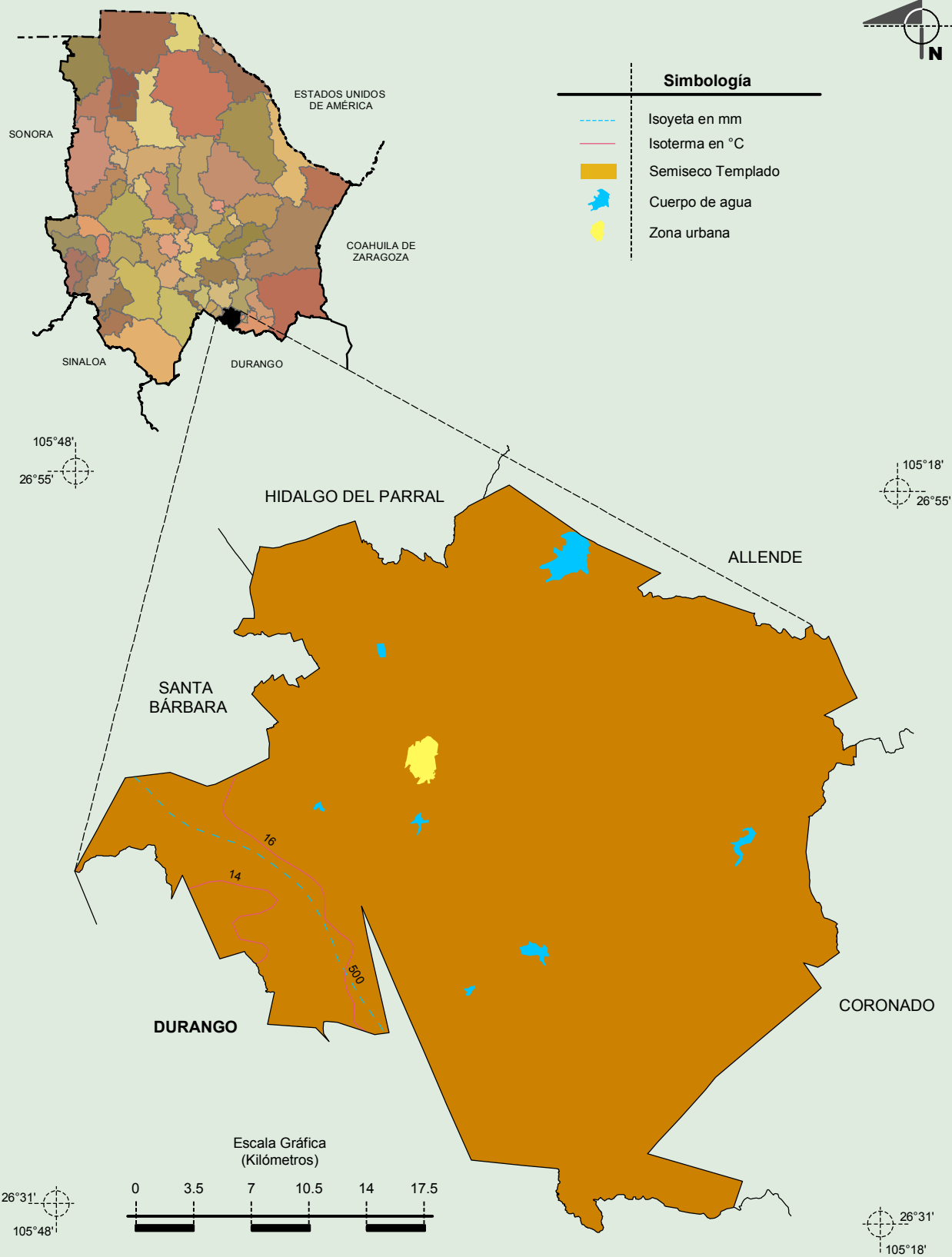
**Compendio de información geográfica municipal de los Estados Unidos Mexicanos
Matamoros, Chihuahua**

**Geología
(clase de roca)**



Fuente: INEGI. *Marco Geoestadístico Municipal 2010, Versión 4.3.*
 INEGI. Continuo Nacional del Conjunto de Datos Geográficos de la Carta Geológica 1:250 000, serie I.
 INEGI. Información Topográfica Digital Escala 1:250 000 serie II.

Climas

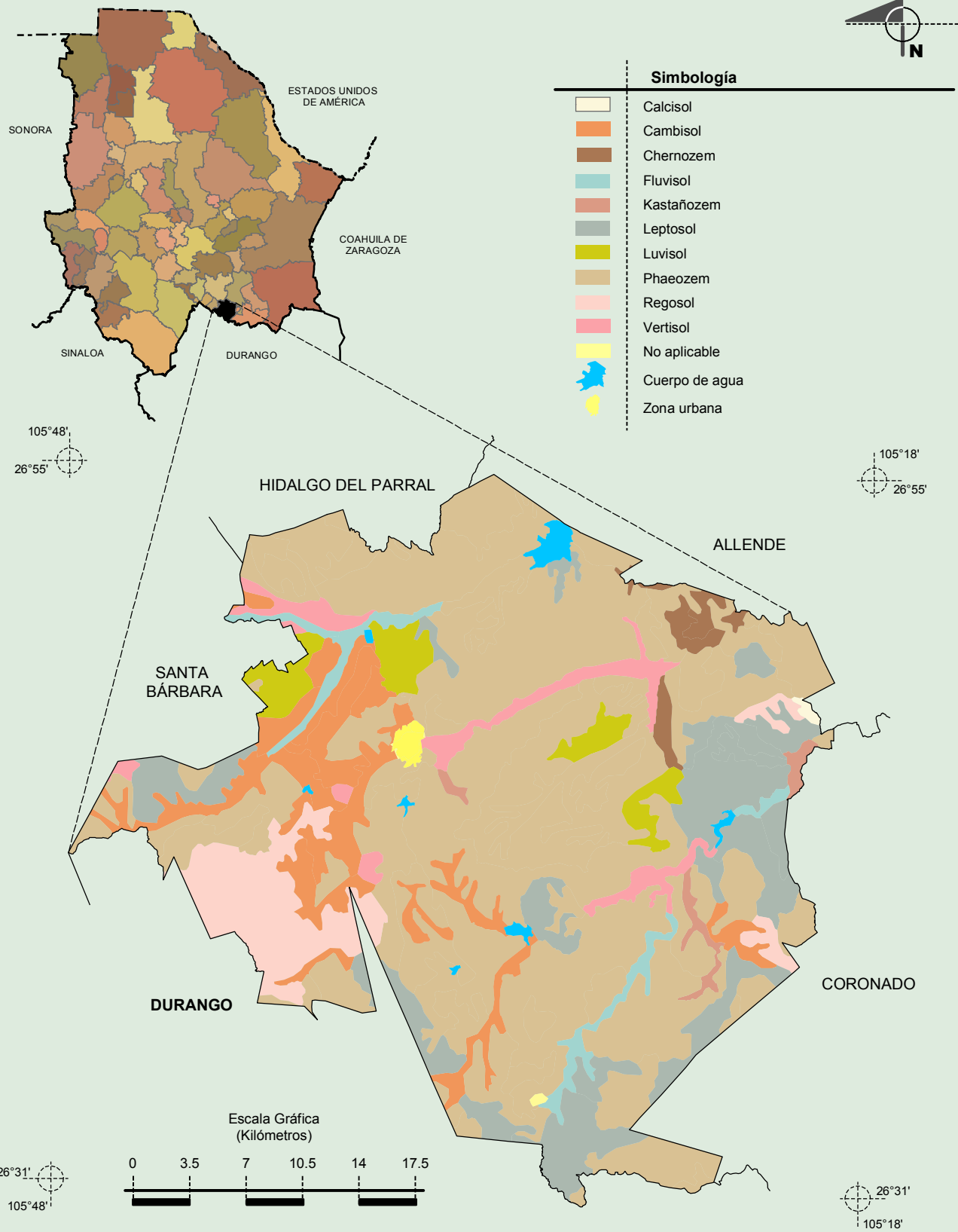


Fuente: INEGI. *Marco Geoestadístico Municipal 2010, Versión 4.3.*

INEGI. Continuo Nacional del Conjunto de Datos Geográficos de las Cartas de Climas, Precipitación Total Anual y Temperatura Media Anual 1:1 000 000, serie I.

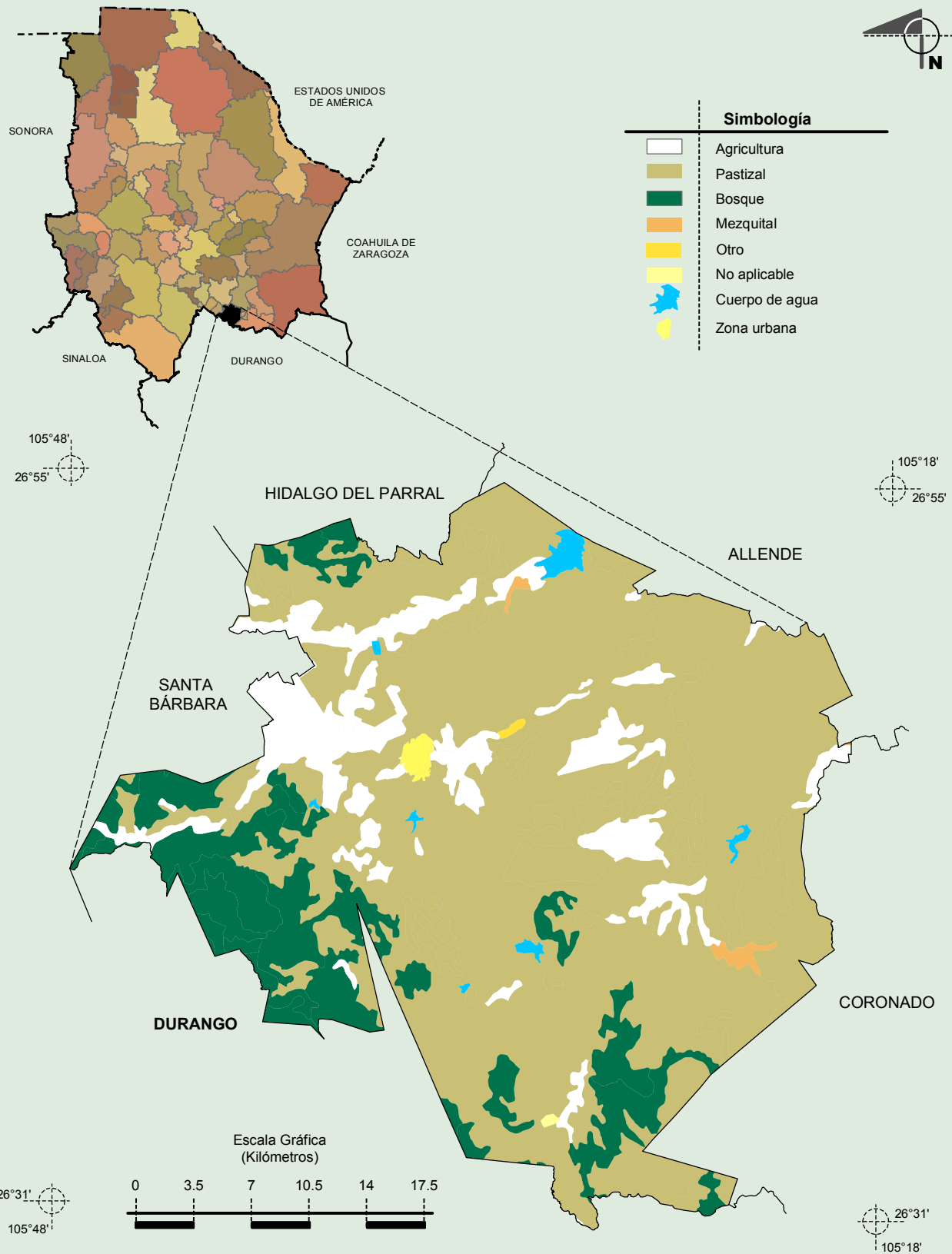
INEGI. Información Topográfica Digital Escala 1:250 000 serie II.

Suelos Dominantes



Fuente: INEGI. *Marco Geoestadístico Municipal 2010, Versión 4.3.*
 INEGI. Conjunto de Datos Vectorial Edafológico, Escala 1:250 000, Serie II (Continuo Nacional).
 INEGI. Información Topográfica Digital Escala 1:250 000 serie II.

Uso del Suelo y Vegetación



Fuente: INEGI. *Marco Geoestadístico Municipal 2010, Versión 4.3.*
 INEGI. Conjunto de Datos Vectoriales de Uso del Suelo y Vegetación Serie III Escala 1:250 000.
 INEGI. Información Topográfica Digital Escala 1:250 000 serie II.