



# Compendio de información geográfica municipal 2010

Meoqui

Chihuahua



INSTITUTO NACIONAL  
DE ESTADÍSTICA Y GEOGRAFÍA

**Compendio de Información Geográfica Municipal de los  
Estados Unidos Mexicanos  
Meoqui, Chihuahua  
clave geoestadística 08045**

Ubicación geográfica	Coordenadas y altitud	Colindancias	Otros datos
	Entre los paralelos 28°14' y 28°29' de latitud norte; los meridianos 105°18' y 105°40' de longitud oeste; altitud entre 1 100 y 1 500 m.	Colinda al norte con los municipios de Rosales y Julimes; al este con los municipios de Julimes y Saucillo; al sur con los municipios de Saucillo, Delicias y Rosales; al oeste con el municipio de Rosales	Ocupa el 0.2% de la superficie del estado Cuenta con 489 localidades y una población total de 43 883 habitantes <a href="http://mapserver.inegi.org.mx/mgn2k/">http://mapserver.inegi.org.mx/mgn2k/</a> ; resultado del censo 2010.

Fisiografía	Provincia	Subprovincia	Sistemas de topoformas
	Sierras y Llanuras del Norte (100%)	Del Bolsón de Mapimí (96.9%) y Llanuras y Sierras Volcánicas (3.1%)	Llanura aluvial (89.8%), Bajada típica (7.1%), Sierra escarpada con lomerío (3.1%)

Clima	Rango de temperatura	Rango de precipitación	Clima
	18 – 20°C	200 - 400 mm	Muy seco semicálido (99.8%) y seco semicálido (0.2%)

Geología	Periodo	Roca	Sitios de interés
	Cuaternario (75.2%), Neógeno (17.7%) y Terciario (4.6%)	Suelo: Aluvial (75.2%) Sedimentaria: Conglomerado (17.7%) Ígnea extrusiva: Riolita toba-ácida (4.6%)	No disponible

*Nota: el porcentaje faltante corresponde a Zona Urbana con 2.5% .*

<b>Edafología</b>	Suelo dominante
	Chernozem (41.5%), Cambisol (20.2%), Calcisol (16.0%), Kastañozem (8.6%), Leptosol (4.9%), Vertisol (4.7%), Phaeozem (1.5%) y No aplicable (0.1%)

*Nota: el porcentaje faltante corresponde a Zona Urbana con 2.5%.*

	Región hidrológica	Cuenca	Subcuenca	Corrientes de agua	Cuerpos de agua
<b>Hidrografía</b>	Bravo Conchos (100%)	R. Conchos-P. El Granero (64.1%) y R. San Pedro (35.9%)	R. Conchos-P. Rosetilla (48.6%), R. Pedro Meoqui (35.9%) y A. Bachimba (15.5%)	Perennes: Río Conchos y San Pedro Intermitentes: El Saucillo, Los Correntones, Rosetilla, El Rincón Grande, El Vigileño, Atotonilco, Los Pastores, El Aguaje y Bachimba	No disponible

<b>Uso del suelo y vegetación</b>	Uso del suelo	Vegetación
	Agricultura (85.6%), zona urbana (2.5%) y no aplicable (0.2%)	Matorral (6.4%), pastizal (2.6%), otro (1.2%), bosque (0.9%) y mezquital (0.6%)

<b>Uso potencial de la tierra</b>	Agrícola	Pecuario
	Para la agricultura mecanizada continua (86.0%) Para la agricultura con tracción animal continua (1.5%) No apta para la agricultura (12.5%)	Para el desarrollo de praderas cultivadas con maquinaria agrícola (86.0%) Para el aprovechamiento de la vegetación natural diferente del pastizal (8.2%) Para el aprovechamiento de la vegetación natural únicamente por el ganado caprino (3.3%) No aptas para uso pecuario (2.5%)

<b>Zona urbana</b>	Las zonas urbanas están creciendo sobre suelos del cuaternario en llanuras y bajadas; sobre áreas originalmente ocupadas por suelos denominados Chernozem, Cambisol, Castañozem y Calcisol; tienen clima muy seco semicálido y están creciendo sobre terrenos previamente ocupados por agricultura y matorrales.
--------------------	--

<b>Zonas arqueológicas y monumentos históricos</b>	Templo de San Pedro
--	---------------------

Fuente: [www.inafed.gob.mx/wb2/ELOCAL/ELOC\\_Enciclopedia](http://www.inafed.gob.mx/wb2/ELOCAL/ELOC_Enciclopedia)

Fuente: COLECCIÓN: Enciclopedia de los Municipios de México, Secretaría de Gobernación y Gobierno del Estado de Chihuahua, 1ª. Edición, 1988.

<b>Hablantes de lengua indígena</b>	Dialecto	Número de personas
	Lenguas Mixtecas, Tarahumara y no especificado	251

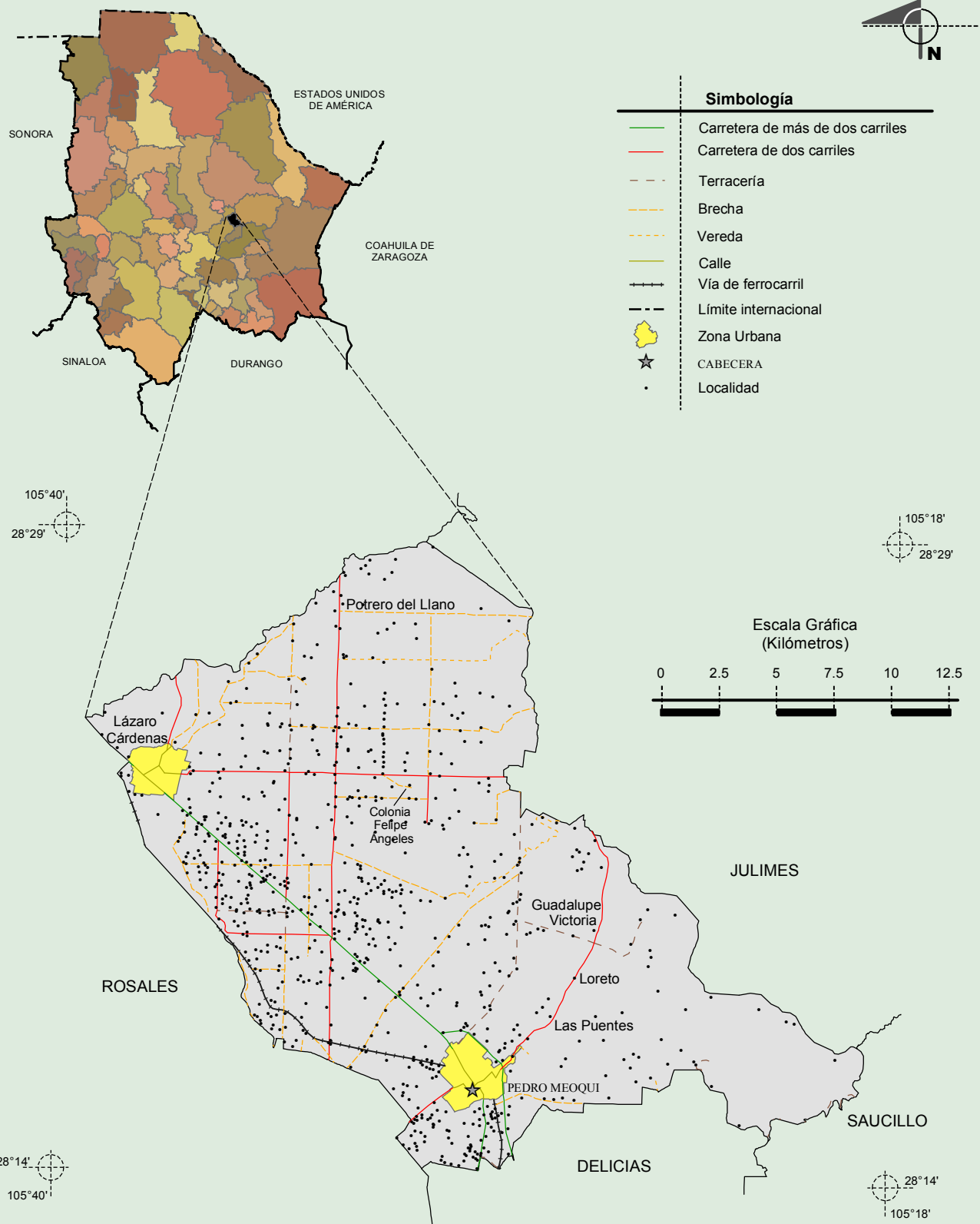
Fuente: INEGI. Chihuahua. II Censo de Población y Vivienda, 2005. Tabulados básicos

<b>Cultura popular</b>	Artesanías	Gastronomía	Música
	No disponible	Asado de puerco, carne asada y alambres	Norteña

Fuente: [www.inafed.gob.mx/wb2/ELOCAL/ELOC\\_Enciclopedia](http://www.inafed.gob.mx/wb2/ELOCAL/ELOC_Enciclopedia)

Fuente: COLECCIÓN: Enciclopedia de los Municipios de México, Secretaría de Gobernación y Gobierno del Estado de Chihuahua, 1ª. Edición, 1988.

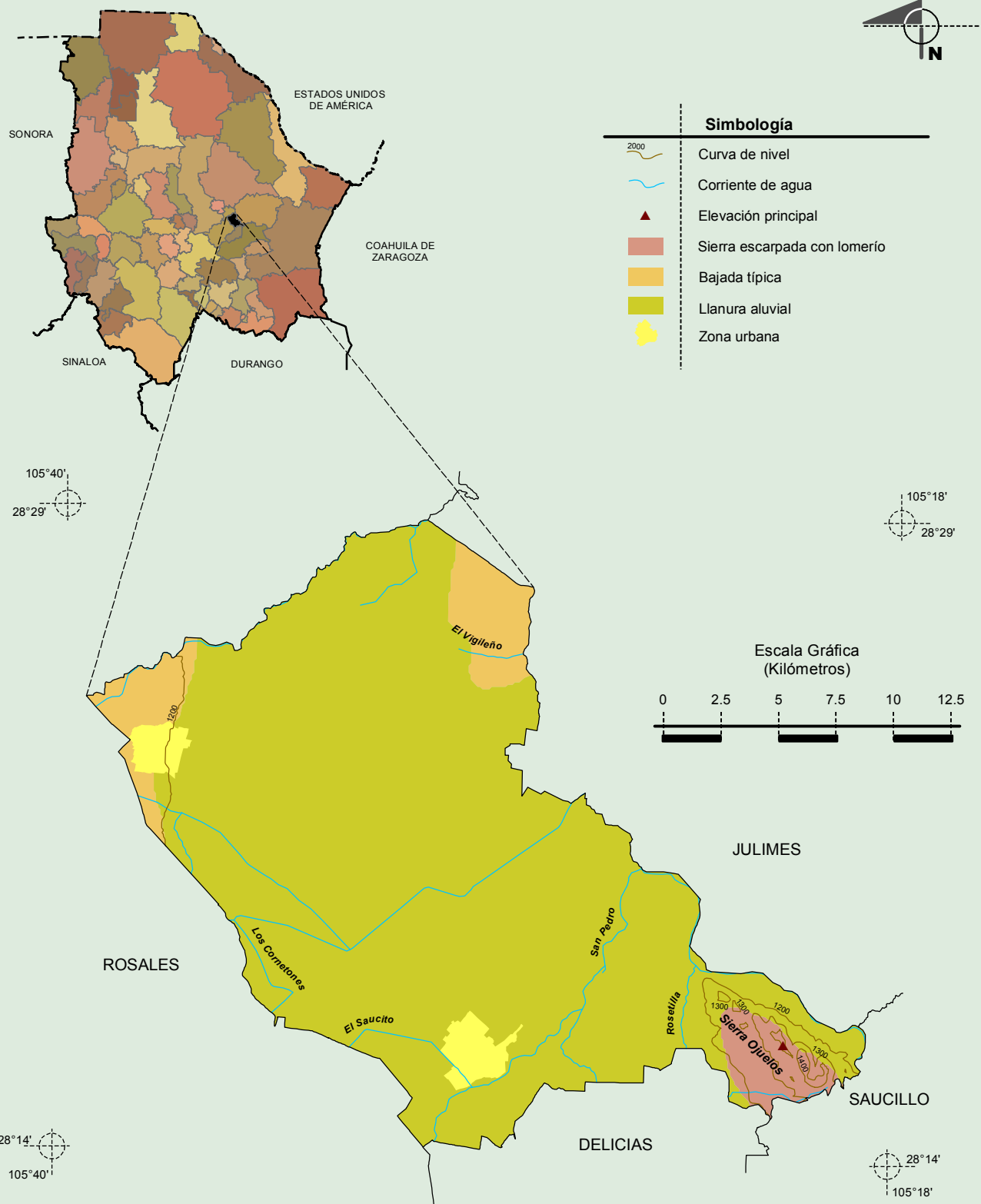
**Localidades e Infraestructura para el Transporte**



Fuente: INEGI. *Marco Geoestadístico Municipal 2010, Versión 4.3.*  
 INEGI. Información Topográfica Digital Escala 1:250 000 serie III.

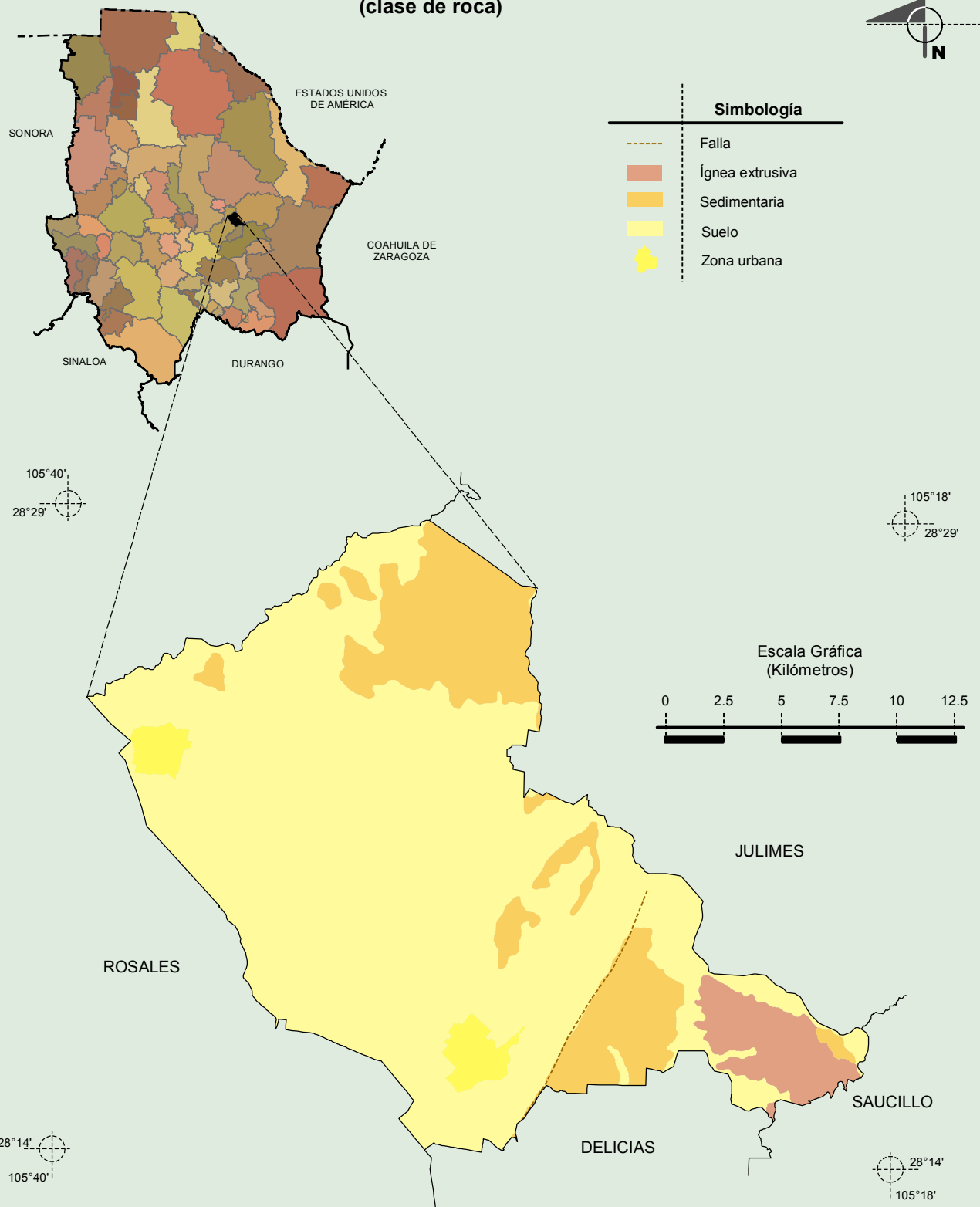


**Relieve**



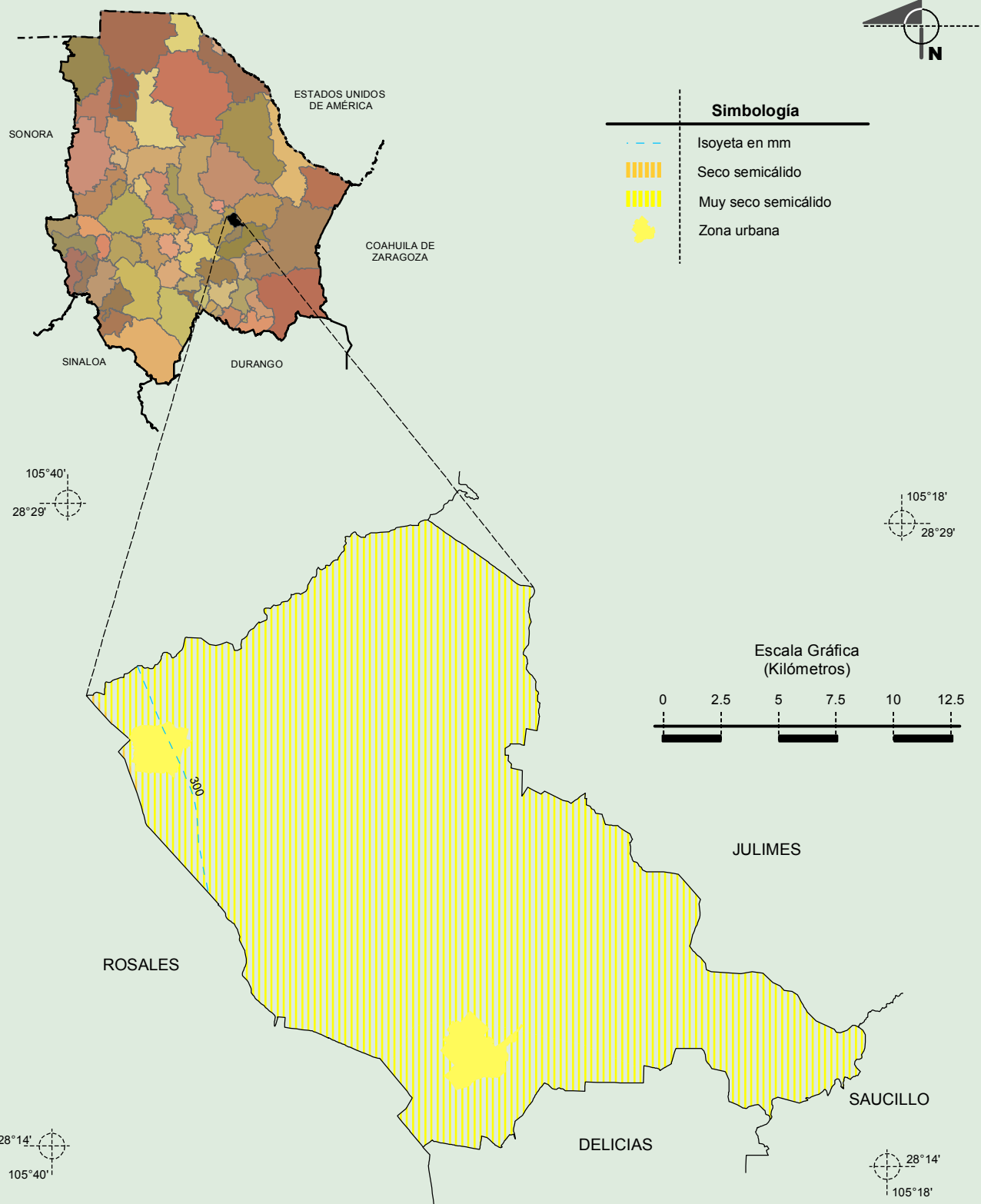
Fuente: INEGI. *Marco Geoestadístico Municipal 2010, Versión 4.3.*  
 INEGI. Continuo Nacional del Conjunto de Datos Geográficos de la Carta Fisiográfica 1:1 000 000, serie I.  
 INEGI. Información Topográfica Digital Escala 1:250 000 serie III.  
 INEGI-CONAGUA. 2007. Mapa de la Red Hidrográfica Digital de México, Escala 1:250 000. México.

**Geología  
 (clase de roca)**



Fuente: INEGI. *Marco Geoestadístico Municipal 2010, Versión 4.3.*  
 INEGI. Continuo Nacional del Conjunto de Datos Geográficos de la Carta Geológica 1:250 000, serie I.

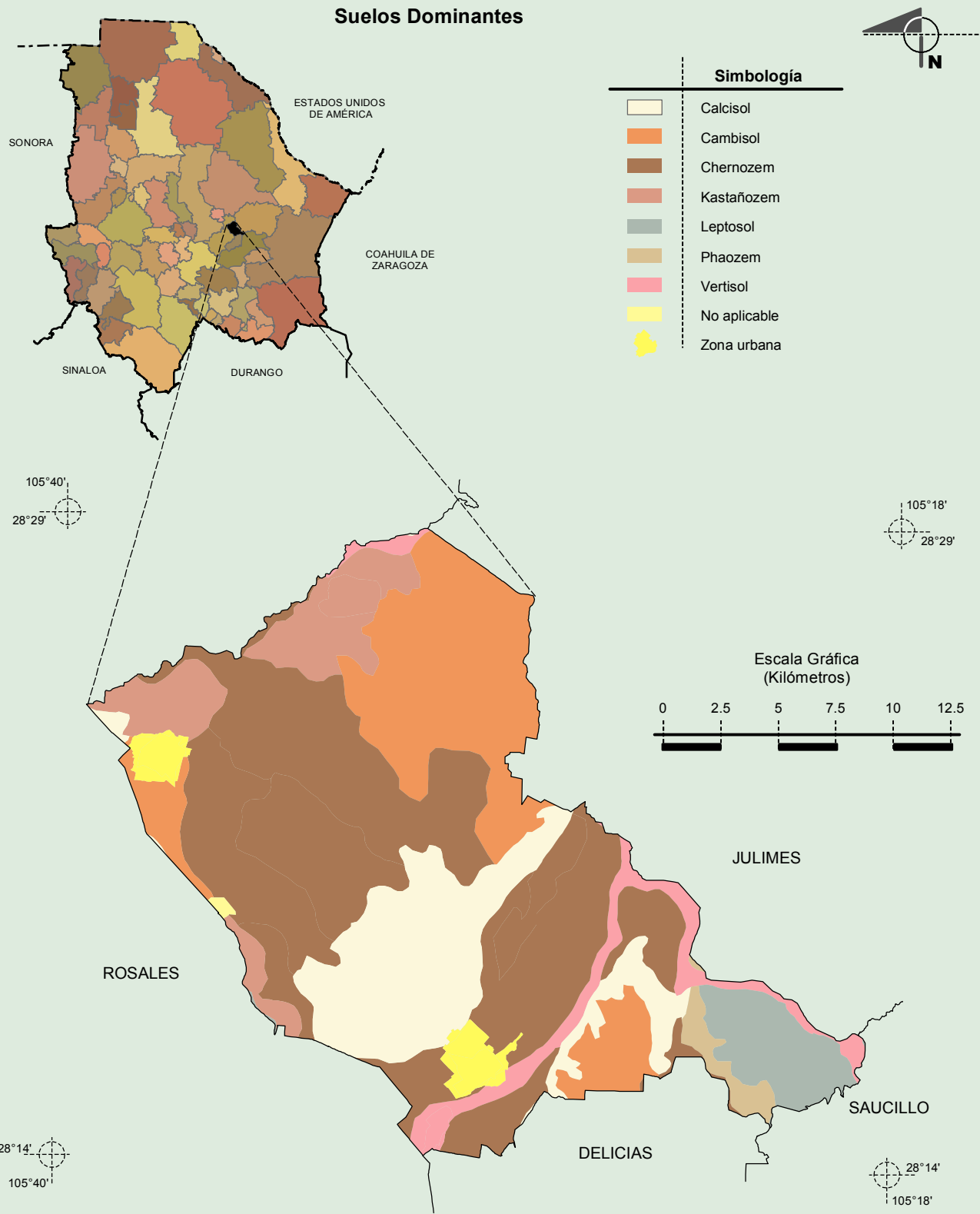
**Climas**



Fuente: INEGI. *Marco Geoestadístico Municipal 2010, Versión 4.3.*  
 INEGI. Continuo Nacional del Conjunto de Datos Geográficos de las Cartas de Climas, Precipitación Total Anual y Temperatura Media Anual 1:1 000 000, serie I.

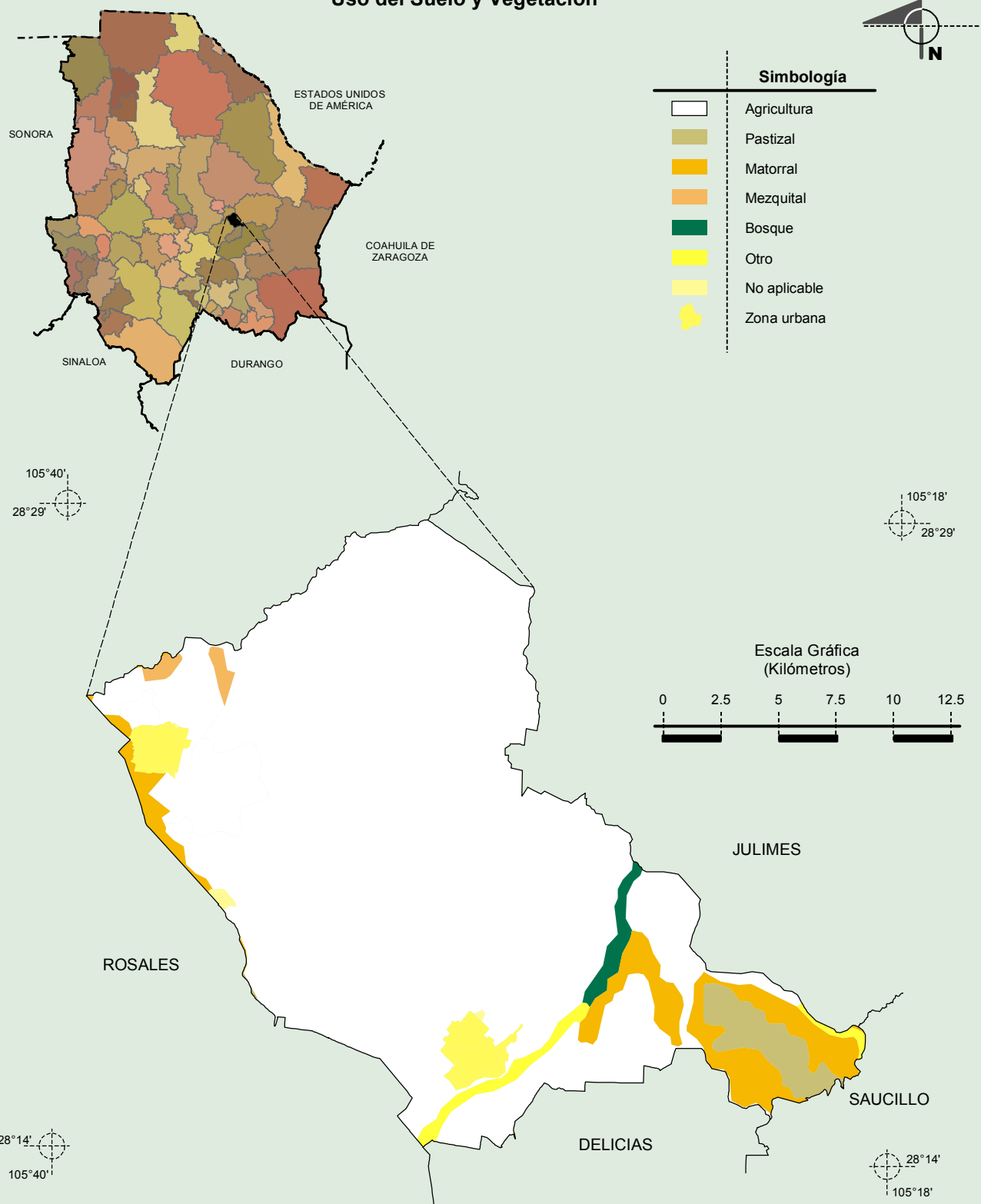


**Compendio de información geográfica municipal de los Estados Unidos Mexicanos  
Meoqui, Chihuahua**



Fuente: INEGI. *Marco Geoestadístico Municipal 2010, Versión 4.3.*  
 INEGI. Conjunto de Datos Vectorial Edafológico, Escala 1:250 000, Serie II (Continuo Nacional).

**Uso del Suelo y Vegetación**



Fuente: INEGI. *Marco Geoestadístico Municipal 2010, Versión 4.3.*  
 INEGI. Conjunto de Datos Vectoriales de Uso del Suelo y Vegetación Serie III Escala 1:250 000.