



Compendio de información geográfica municipal 2010

Morelos

Chihuahua



INSTITUTO NACIONAL
DE ESTADÍSTICA Y GEOGRAFÍA

**Compendio de Información Geográfica Municipal de los
Estados Unidos Mexicanos
Morelos, Chihuahua
clave geoestadística 08046**

	Coordenadas y altitud	Colindancias	Otros datos
Ubicación geográfica	Entre los paralelos 26° 18' y 26° 49' de latitud norte; los meridianos 107° 21' y 108° 05' de longitud oeste; altitud entre 300 y 2 500 m.	Colinda al norte con los municipios de Batopilas y Guachochi; al este con los municipios de Guachochi y Guadalupe y Calvo; al sur con el municipio de Guadalupe y Calvo y el estado de Sinaloa; al oeste con el estado de Sinaloa y el municipio de Batopilas.	Ocupa el 1.1% de la superficie del estado Cuenta con 278 localidades y una población total de 8 343 habitantes http://mapserver.inegi.org/mg_n2k/ ; resultado del censo 2010.

	Provincia	Subprovincia	Sistemas de topoformas
Fisiografía	Sierra Madre Occidental (100%)	Gran Meseta y Cañones Chihuahuenses (81.53%) y Gran Meseta y Cañones Duranguenses (18.47%)	Sierra alta con cañones (99.68%), Superficie de gran meseta con cañadas (0.32%)

	Rango de temperatura	Rango de precipitación	Clima
Clima	12 – 26°C	500 – 1 200 mm	Templado subhúmedo con lluvias en verano, de mayor humedad (37.66%), semicálido subhúmedo con lluvias en verano, de humedad media (23.18%), semicálido subhúmedo con lluvias en verano, de menor humedad (22.27%), semiseco muy cálido y cálido (8.42%), templado subhúmedo con lluvias en verano, de humedad media (5.84%), cálido subhúmedo con lluvias en verano, de menor humedad (1.68%), semiseco semicálido (0.84%) y cálido subhúmedo con lluvias en verano, de humedad media (0.11%)

	Periodo	Roca	Sitios de interés
Geología	Terciario (86.72%), Neógeno (10.93%), Cretácico (1.74%), Paleógeno (0.43%) y Jurásico (0.16%)	Ígnea extrusiva: riolita-toba ácida (76.85%), andesita-brecha volcánica intermedia (5.05%), basalto (4.85%), toba ácida-brecha volcánica ácida (3.28%), arenisca-toba ácida (1.03%) y andesita (0.43%) Ígnea intrusiva: granodiorita (8.09%) y granito (0.23%) Metamórfica: metavolcánica (0.14%) Sedimentaria: volcanosedimentaria (0.03%)	Minas: oro y plata

Nota: el porcentaje faltante corresponde a Zona Urbana con 0.01% y Cuerpos de Agua con 0.001%.

	Suelo dominante
Edafología	Regosol (28.94%), Leptosol (26.71%), Phaeozem (19.10%), Luvisol (19.01%) y Cambisol (6.22%)

Nota: el porcentaje faltante corresponde a Zona Urbana con 0.01% y Cuerpos de Agua con 0.01%.

	Región hidrológica	Cuenca	Subcuenca	Corrientes de agua	Cuerpos de agua
Hidrografía	Sinaloa (100%)	R. Fuerte (79.86%) y Sinaloa (20.14%)	R. San Miguel (57.99%), R. de Choix (21.87%), A. Calabacitas (20.12%) y R. Sinaloa (0.02%)	Perennes: Río Tenoriba, Arroyo Largo, La Cabaña y Río Quintana. Intermitentes: Tres Pinos, San Pablo, Arroyo Hondo, Quintana, La Joya, Arroyo Matachique, Arroyo del Fríjol y Arroyo Molinares	No disponible

	Uso del suelo	Vegetación
Uso del suelo y vegetación	Agricultura (0.47%), no aplicable (0.04%) y zona urbana (0.01%)	Bosque (76.72%), selva (14.77%) y pastizal (7.99%)

Nota: el porcentaje faltante corresponde a Cuerpos de Agua con 0.01% .

	Agrícola	Pecuario
Uso potencial de la tierra	Para la agricultura manual estacional (10.17%) No apta para la agricultura (89.83%)	Para el aprovechamiento de la vegetación natural diferente del pastizal (10.17%) Para el aprovechamiento de la vegetación natural únicamente por el ganado caprino (36.97%) No apta para uso pecuario (52.86%)

Zona urbana	La zona urbana está creciendo sobre roca ígnea del Paleógeno, en sierra alta con cañones; sobre áreas originalmente ocupadas por suelos denominados Regosol; tiene clima semiseco muy cálido y cálido, y está creciendo sobre terrenos previamente ocupados por selva.
--------------------	--

Zonas arqueológicas y monumentos históricos	Templo de San Antonio de Padua y Escuela Mariano Arista, ambos en la cabecera municipal
--	---

Fuente: www.inafed.gob.mx/wb2/ELOCAL/ELOC_Enciclopedia

Fuente: COLECCIÓN: Enciclopedia de los Municipios de México, Secretaría de Gobernación y Gobierno del Estado de Chihuahua, 1ª. Edición, 1988.

	Dialecto	Número de personas
Hablantes de lengua indígena	Tarahumara y no especificado	1520

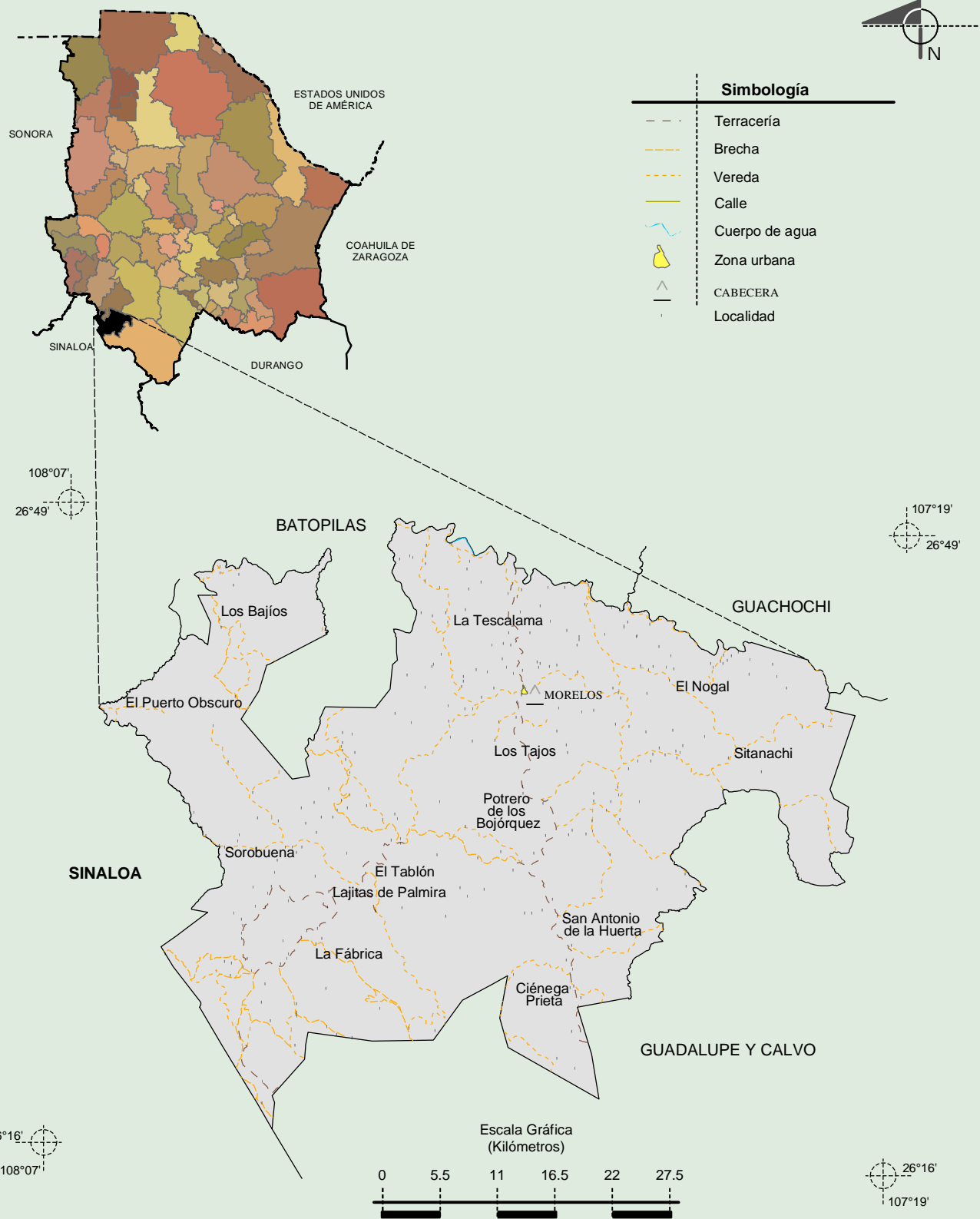
Fuente: INEGI. Chihuahua. II Censo de Población y Vivienda, 2005. Tabulados básicos

	Artesanías	Gastronomía	Música
Cultura popular	Ollas y cajetes de barro; guares de fibra de palma y bateas de madera de cedro y pino.	Yonique compuesto de harina de maíz y carne de cabra; chimole carne desebrada cocida con atole de maíz; panocha elaborada con jugo de caña; morote compuesto de nata o crema del jugo de caña en su hervimiento, japare bebida elaborada con la planta silvestre llamada mezcal y tesguino bebida hecha a base de maíz fermentado.	Norteña y ranchera

Fuente: www.inafed.gob.mx/wb2/ELOCAL/ELOC_Enciclopedia

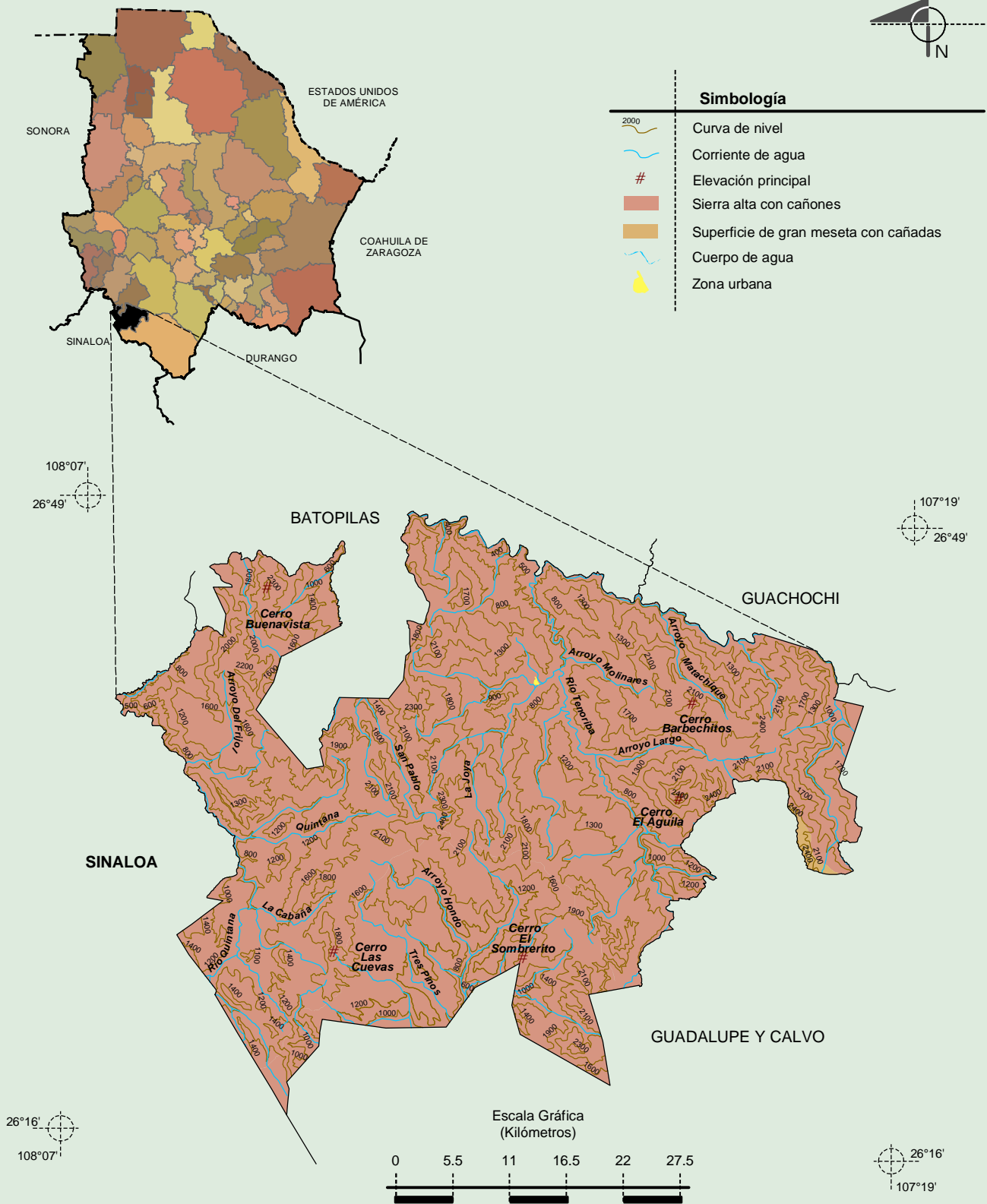
Fuente: COLECCIÓN: Enciclopedia de los Municipios de México, Secretaría de Gobernación y Gobierno del Estado de Chihuahua, 1ª. Edición, 1988.

Localidades e Infraestructura para el Transporte



Fuente: INEGI. *Marco Geoestadístico Municipal 2010, Versión 4.3.*
 INEGI. Información Topográfica Digital Escala 1:250 000, serie III.

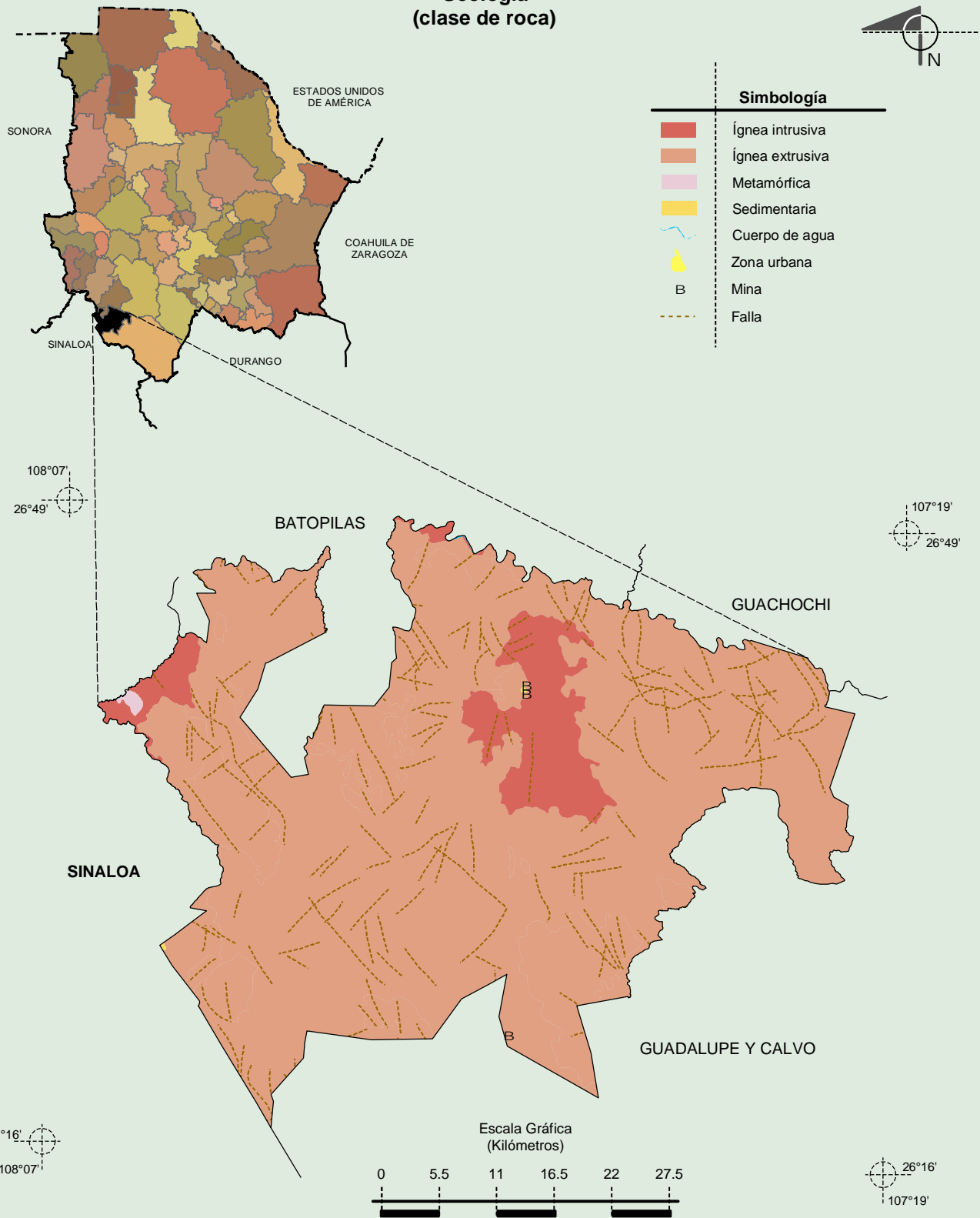
Relieve



Fuente: INEGI. *Marco Geoestadístico Municipal 2010, Versión 4.3.*
 INEGI. Continuo Nacional del Conjunto de Datos Geográficos de la Carta Fisiográfica 1:1 000 000, serie I.
 INEGI. Información Topográfica Digital Escala 1:250 000, serie III.
 INEGI-CONAGUA. 2007. Mapa de la Red Hidrográfica Digital de México escala 1:250 000. México.

**Compendio de información geográfica municipal de los Estados Unidos Mexicanos
Morelos, Chihuahua**

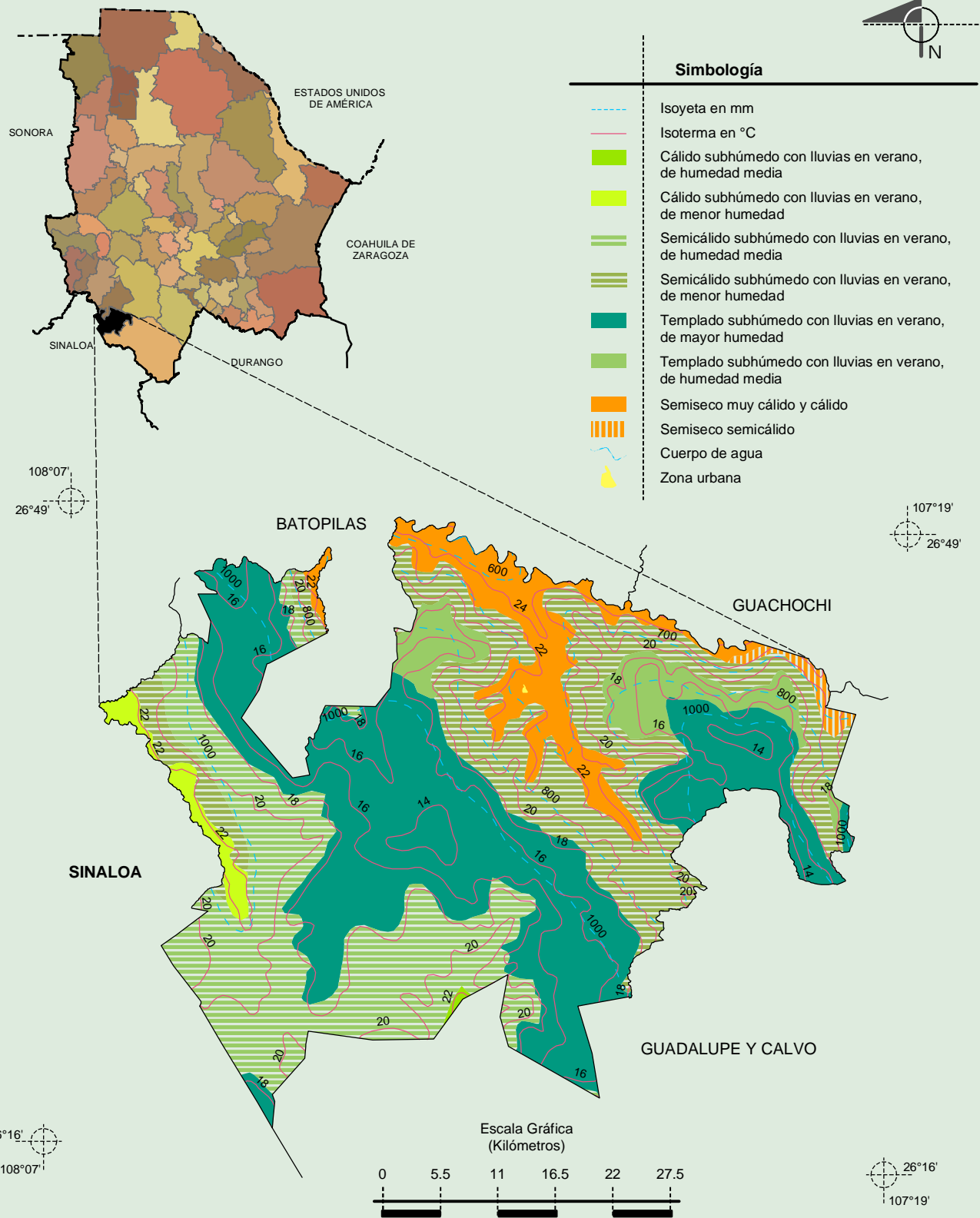
**Geología
(clase de roca)**



INEGI. Compendio de información geográfica municipal 2010. Morelos, Chihuahua. 2010

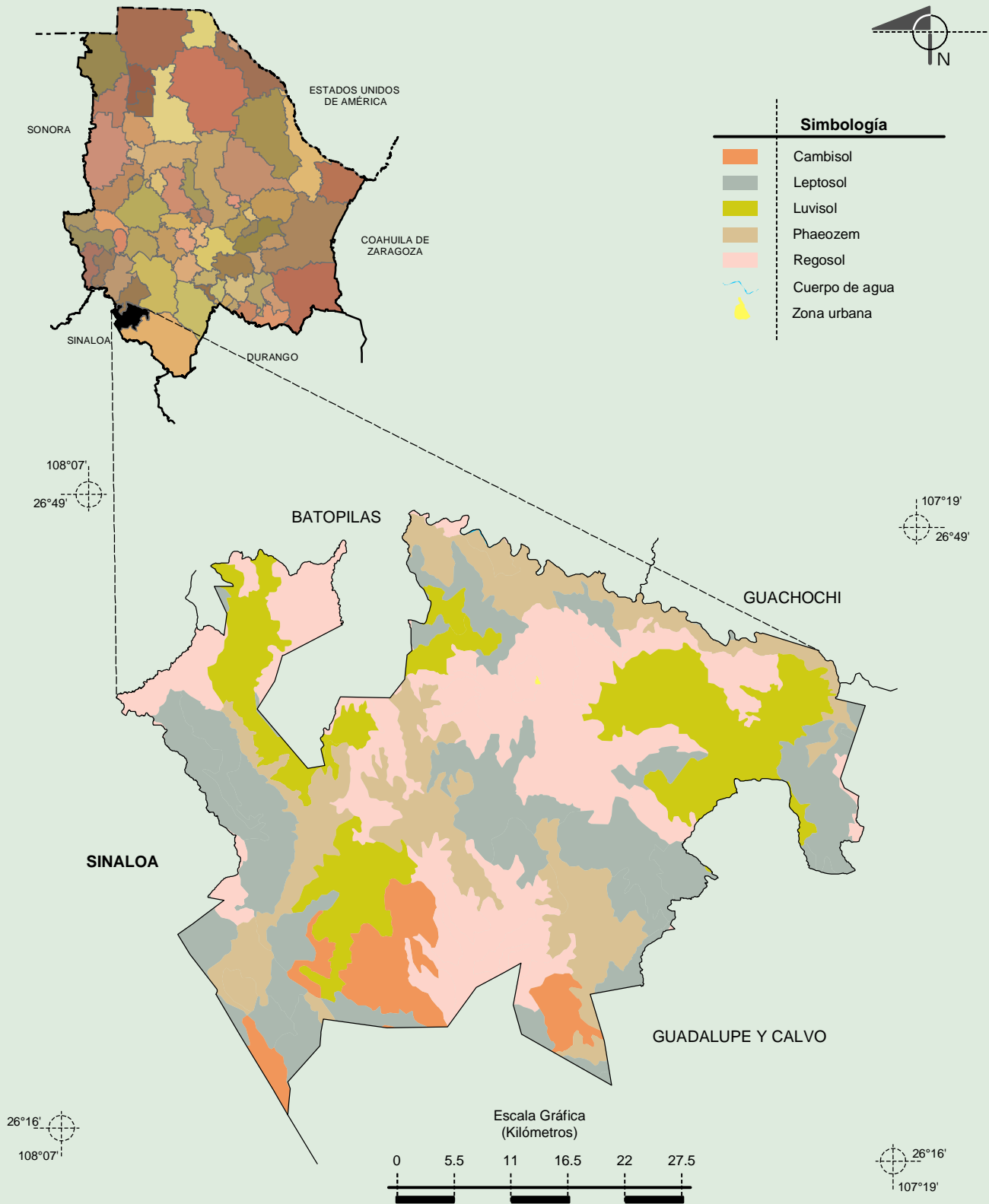
Fuente: INEGI. *Marco Geoestadístico Municipal 2010, Versión 4.3.*
INEGI. Continuo Nacional del Conjunto de Datos Geográficos de la Carta Geológica 1:250 000, serie I.

Climas



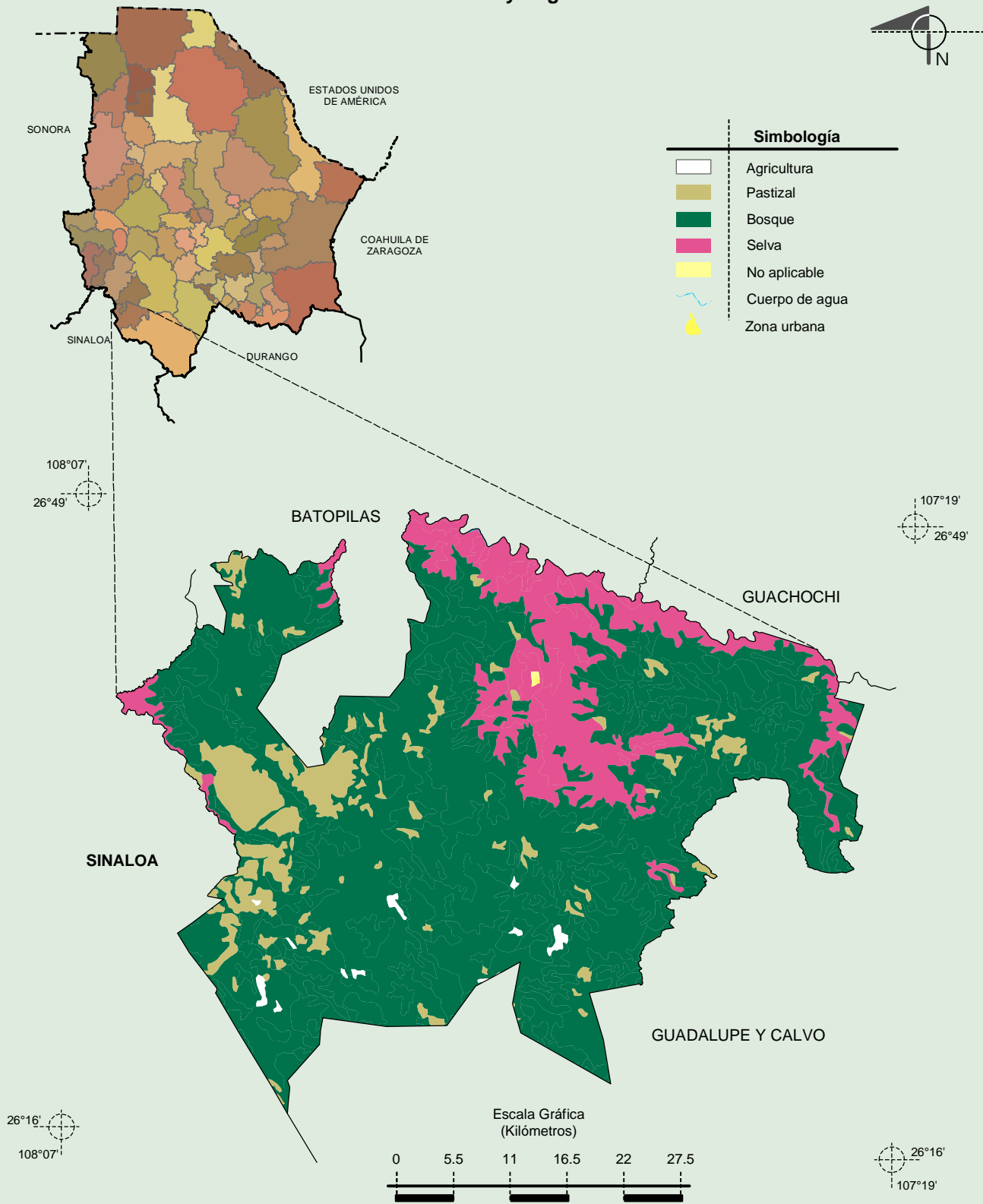
Fuente: INEGI. *Marco Geoestadístico Municipal 2010, Versión 4.3.*
 INEGI. Continuo Nacional del Conjunto de Datos Geográficos de las Cartas de Climas, Precipitación Total Anual y Temperatura Media Anual 1:1 000 000, serie I.

Suelos Dominantes



Fuente: INEGI. *Marco Geoestadístico Municipal 2010, Versión 4.3.*
 INEGI. Conjunto de Datos Vectorial Edafológico, Escala 1:250 000, Serie II (Continuo Nacional).

Uso del Suelo y Vegetación



Fuente: INEGI. *Marco Geoestadístico Municipal 2010, Versión 4.3.*
 INEGI. Conjunto de Datos Vectoriales de Uso del Suelo y Vegetación Serie III Escala 1:250 000.