



Compendio de información geográfica municipal 2010

Moris

Chihuahua



INSTITUTO NACIONAL
DE ESTADÍSTICA Y GEOGRAFÍA

**Compendio de Información Geográfica Municipal de los
Estados Unidos Mexicanos
Moris, Chihuahua
clave geoestadística 08047**

	Coordenadas y altitud	Colindancias	Otros datos
Ubicación geográfica	Entre los paralelos 27° 57' y 28° 23' de latitud norte; los meridianos 108° 24' y 109° 05' de longitud oeste; altitud entre 400 y 2 500 m.	Colinda al norte con el estado de Sonora y el municipio de Temósachi; al este con los municipios de Temósachi y Ocampo; al sur con los municipios de Ocampo, Uruachi y el estado de Sonora; al oeste con el estado de Sonora.	Ocupa el 0.7 % de la superficie del estado Cuenta con 115 localidades y una población total de 5 312 habitantes http://mapserver.inegi.org/mg_n2k/ ; resultado del censo 2010.

	Provincia	Subprovincia	Sistemas de topoformas
Fisiografía	Sierra Madre Occidental (100%)	Gran Meseta y Cañones Chihuahuenses (88.6%) y Sierras y Cañadas del Norte (11.4%)	Sierra alta con cañones (88.6%) y Sierra baja con cañadas (11.4%)

	Rango de temperatura	Rango de precipitación	Clima
Clima	10 – 22°C	600 - 1 000mm	Templado subhúmedo con lluvias en verano, de humedad media (61.7%), Semicálido subhúmedo con lluvias en verano, de menor humedad (28.2%), Templado subhúmedo con lluvias en verano, de mayor humedad (8.9%) y Semiseco semicálido (1.2%)

	Periodo	Roca	Sitios de interés
Geología	Neógeno (61.8%), Terciario (22.9%), no disponible (12.5%), Cretácico (2.4%) y no aplicable (0.3%)	Ígnea extrusiva: basalto-brecha volcánica ácida (45.9%), riolita-toba ácida (20.6%) y toba ácida (2.2%) Sedimentaria: arenisca-conglomerado (15.0%), conglomerado (2.7%) y caliza (0.6%) Metamórfica: metasedimentaria (12.5%) y gneis (0.2%) Ígnea intrusiva: granodiorita (0.1%) y pórfido riolítico (0.1%)	Mina: oro y plata

Nota: el porcentaje faltante corresponde a Zona Urbana con 0.1% .

	Suelo dominante
Edafología	Phaeozem (74.9%), Leptosol (13.2%), Luvisol (10.5%) y Regosol (1.3%)

Nota: el porcentaje faltante corresponde a Zona Urbana con 0.1% .

	Región hidrológica	Cuenca	Subcuenca	Corrientes de agua	Cuerpos de agua
Hidrografía	Sonora Sur (100%)	R. Mayo (91.2%) y R. Yaqui (8.8%)	R. Babanori (58.0%), R. Moris (31.7%), R. Mulatos (8.5%), R. Candameta (0.9%), R. Mayo – P. Adolfo Ruíz Cortínez (0.4%), A. Guajaray (0.3%) y R. Chico (0.2%)	Perennes: Bermúdez, San Francisco, Sahuayacan, El Jarro, Babanori, El Frijolar Intermitentes: Casa Blanca y El Tabique	No disponible

	Uso del suelo	Vegetación
Uso del suelo y vegetación	Agricultura (1.7%) y zona urbana (0.1%)	Bosque (71.1%), selva (25.9%) y pastizal (1.2%)

	Agrícola	Pecuario
Uso potencial de la tierra	Para la agricultura manual estacional (86.9%) No apta para la agricultura (13.1%)	Para el aprovechamiento de la vegetación natural diferente del pastizal (20.8%) Para el aprovechamiento de la vegetación natural únicamente por el ganado caprino (79.1%) No aptas para el aprovechamiento pecuario (0.1%)

Zona urbana	La zona urbana está creciendo sobre roca sedimentaria del Neógeno, en sierra alta con cañones; sobre áreas originalmente ocupadas por suelos denominados Leptosol; tiene clima semicálido subhúmedo, y está creciendo sobre terrenos previamente ocupados por selva.
--------------------	--

Zonas arqueológicas y monumentos históricos	Templo de Nuestra Señora de Guadalupe, en la cabecera municipal.
--	--

Fuente: www.inafed.gob.mx/wb2/ELOCAL/ELOC Enciclopedia

Fuente: COLECCIÓN: Enciclopedia de los Municipios de México, Secretaría de Gobernación y Gobierno del Estado de Chihuahua, 1ª. Edición, 1988.

	Dialecto	Número de personas
Hablantes de lengua indígena	Guarijio y no especificado	152

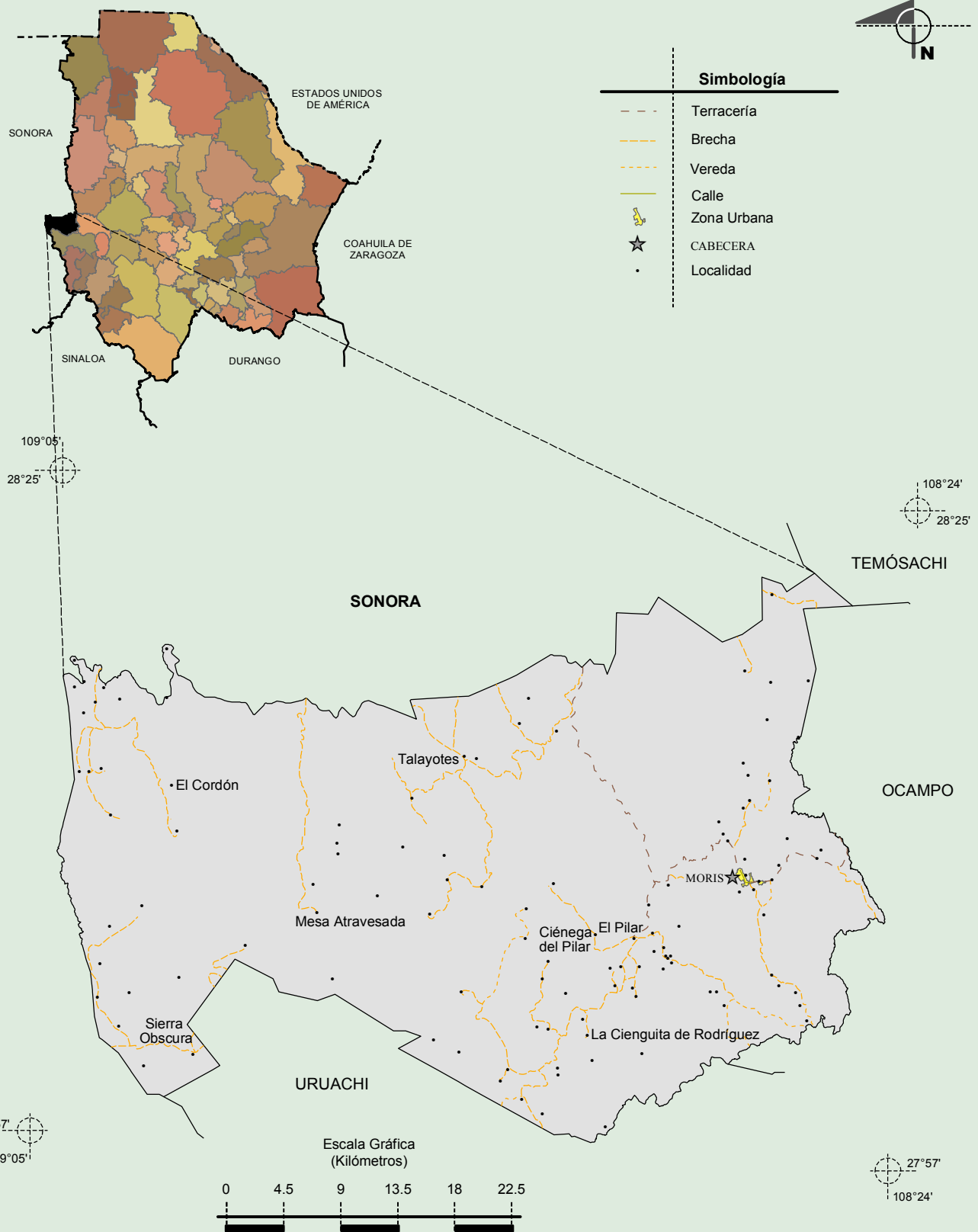
Fuente: INEGI. Chihuahua. II Censo de Población y Vivienda, 2005. Tabulados básicos

	Artesanías	Gastronomía	Música
Cultura popular	Sombreros, guares y tapetes hechos de palma; ollas, cazuelas, figuras de barro; coronas y reatas hechas de cuero de res.	Pepitorias dulces hechos con dos obleas de harina de trigo rellenas con dulce de caña y semillas de calabaza.	Autoctona

Fuente: www.inafed.gob.mx/wb2/ELOCAL/ELOC Enciclopedia

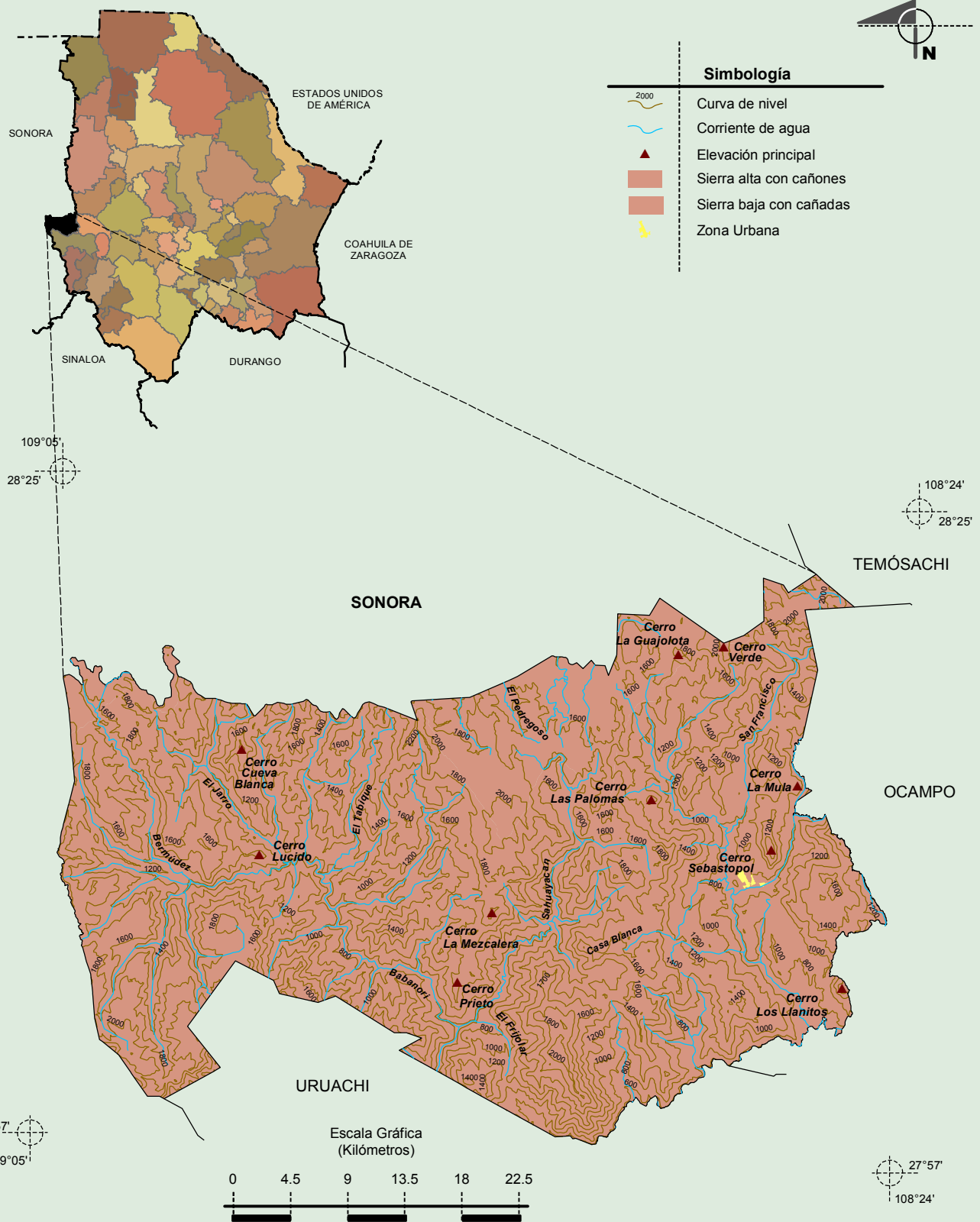
Fuente: COLECCIÓN: Enciclopedia de los Municipios de México, Secretaría de Gobernación y Gobierno del Estado de Chihuahua, 1ª. Edición, 1988.

Localidades e Infraestructura para el Transporte



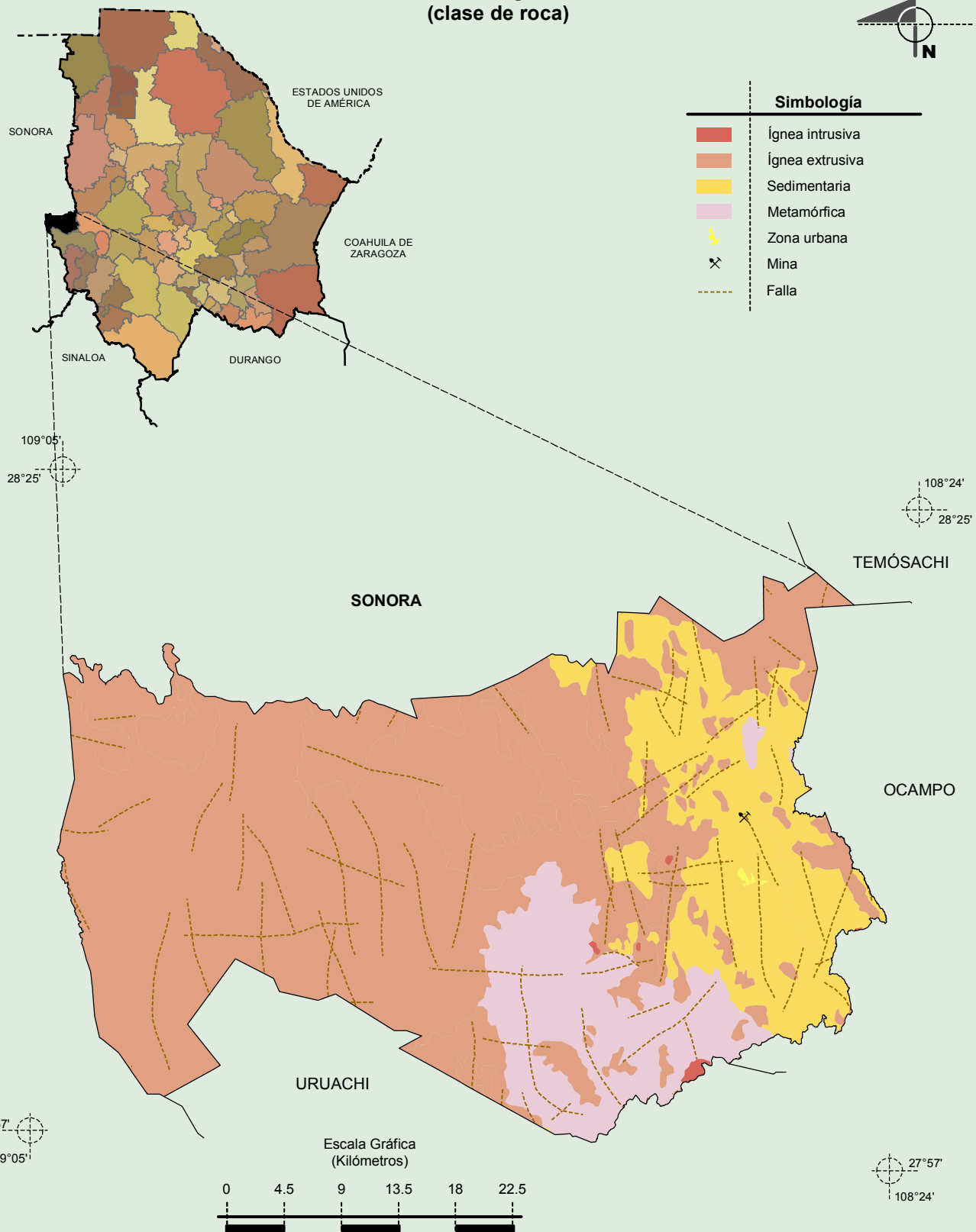
Fuente: INEGI. Marco Geoestadístico Municipal 2010, Versión 4.3.
INEGI. Información Topográfica Digital Escala 1:250 000 serie III.

Relieve



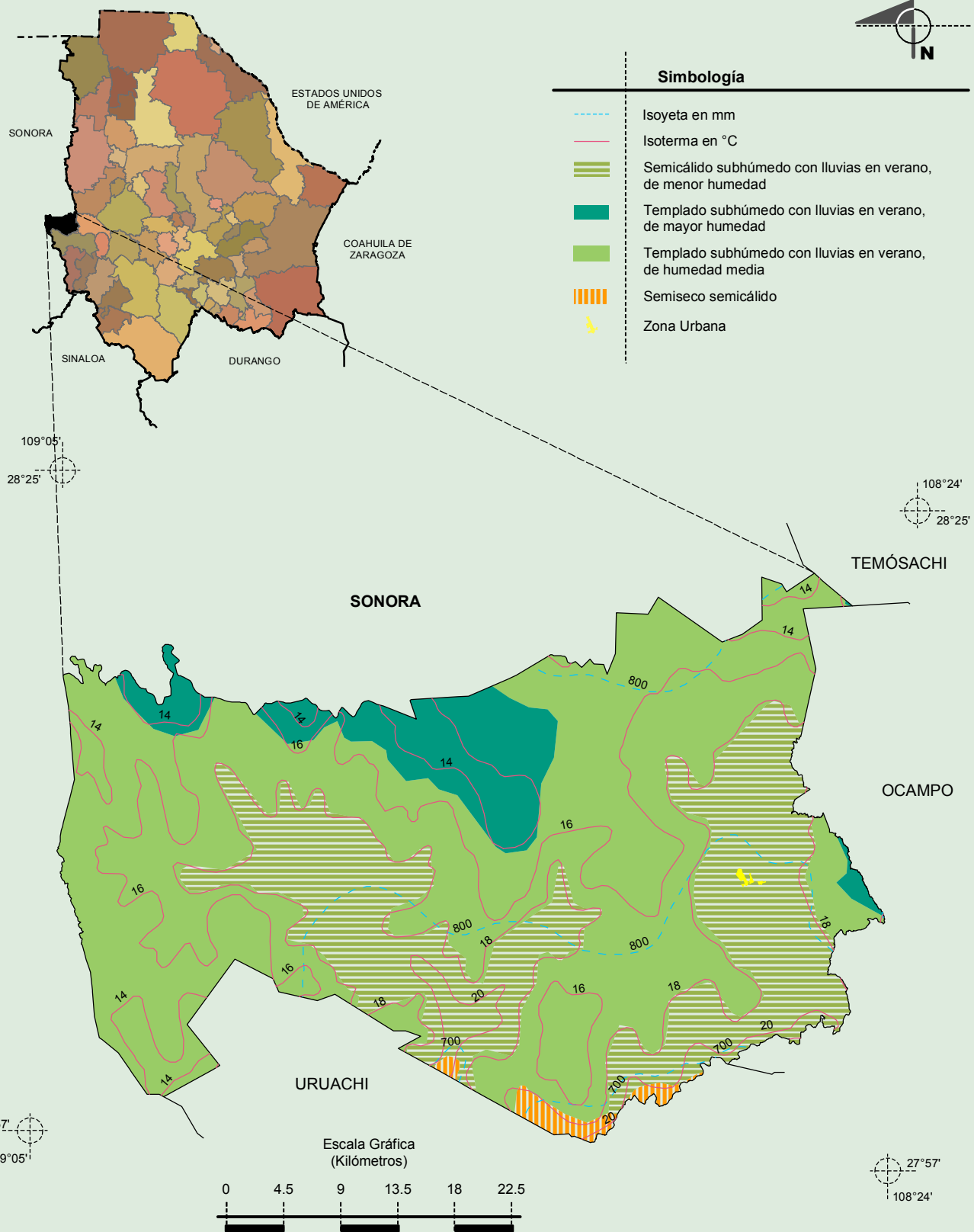
Fuente: INEGI. Marco Geoestadístico Municipal 2010, Versión 4.3.
INEGI. Continuo Nacional del Conjunto de Datos Geográficos de la Carta Fisiográfica 1:1 000 000, serie I.
INEGI. Información Topográfica Digital Escala 1:250 000 serie III.
INEGI-CONAGUA. 2007. Mapa de la Red Hidrográfica Digital de México escala 1:250 000. México.

Geología
(clase de roca)



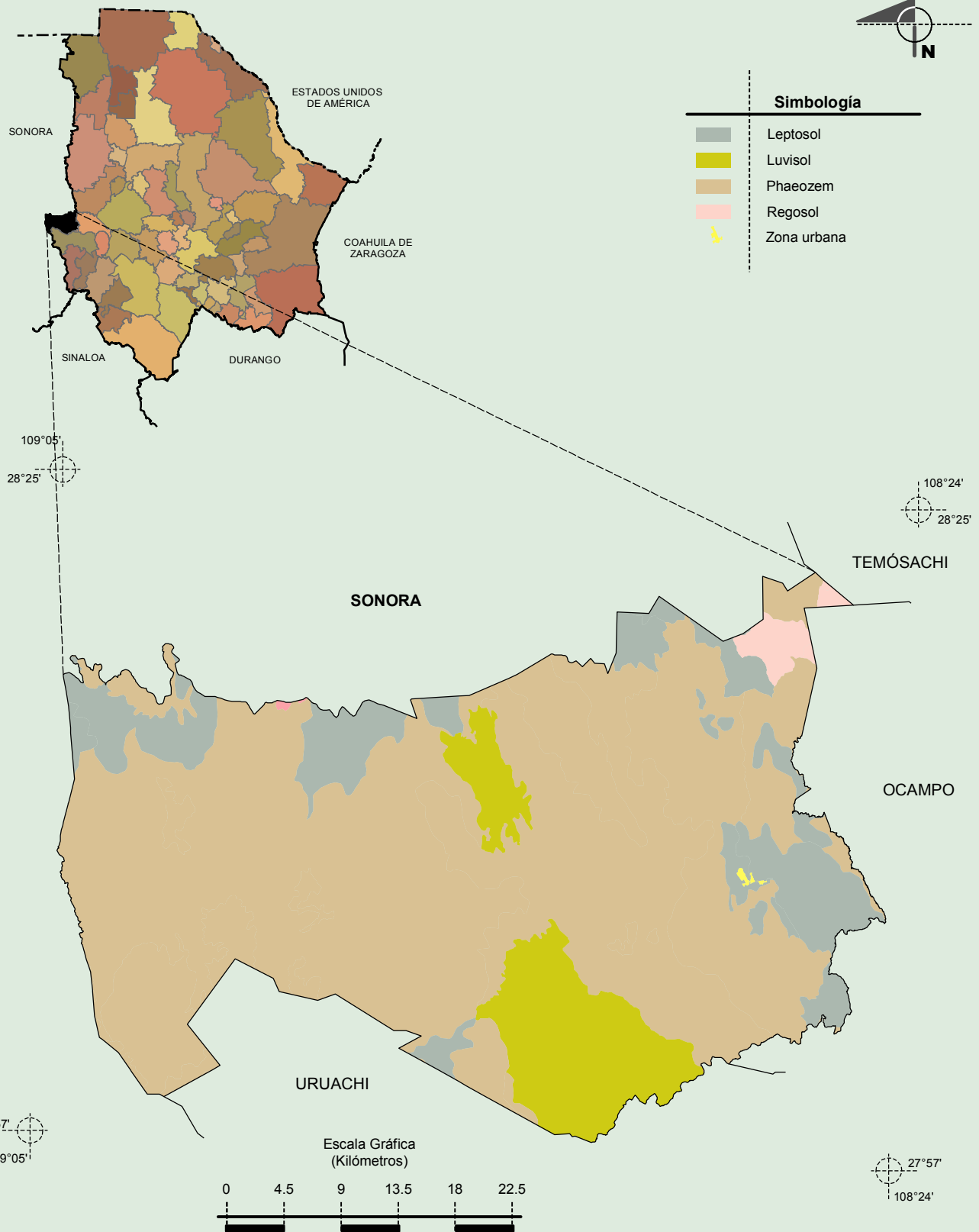
Fuente: INEGI. Marco Geoestadístico Municipal 2010, Versión 4.3.
INEGI. Continuo Nacional del Conjunto de Datos Geográficos de la Carta Geológica 1:250 000, serie I.

Climas



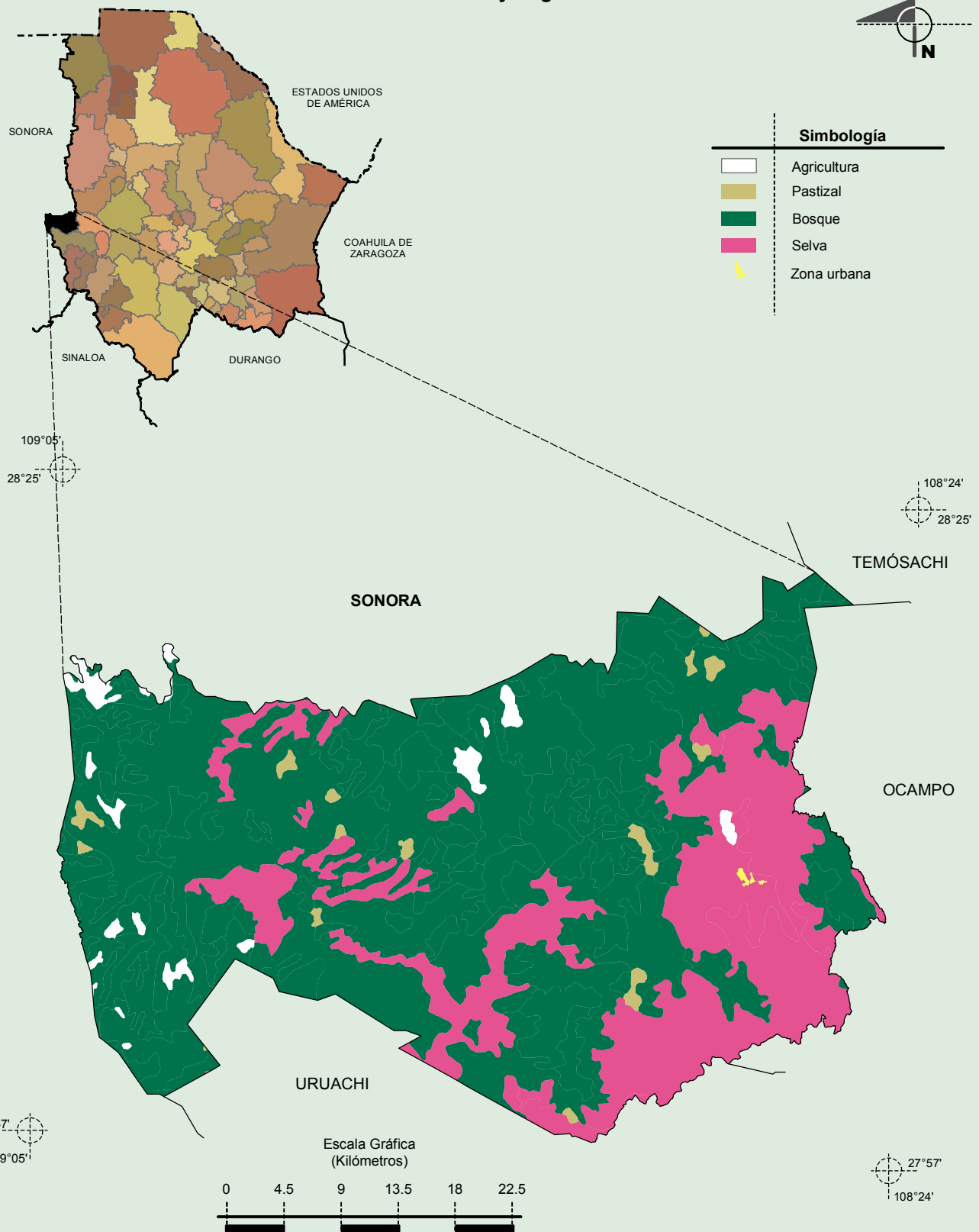
Fuente: INEGI. *Marco Geoestadístico Municipal 2010, Versión 4.3*.
INEGI. Continuo Nacional del Conjunto de Datos Geográficos de las Cartas de Climas, Precipitación Total Anual y Temperatura Media Anual 1:1 000 000, serie I.

Suelos Dominantes



Fuente: INEGI. *Marco Geoestadístico Municipal 2010, Versión 4.3.*
 INEGI. Conjunto de Datos Vectorial Edafológico, Escala 1:250 000, Serie II (Continuo Nacional).

Uso del Suelo y Vegetación



Fuente: INEGI. Marco Geoestadístico Municipal 2010, Versión 4.3.
INEGI. Conjunto de Datos Vectoriales de Uso del Suelo y Vegetación Serie III Escala 1:250 000.