



# Compendio de información geográfica municipal 2010

Namiquipa

Chihuahua



INSTITUTO NACIONAL  
DE ESTADÍSTICA Y GEOGRAFÍA

**Compendio de Información Geográfica Municipal de los  
Estados Unidos Mexicanos  
Namiquipa, Chihuahua  
clave geoestadística 08048**

	Coordenadas y altitud	Colindancias	Otros datos
<b>Ubicación geográfica</b>	Entre los paralelos 28° 45' y 29° 35' de latitud norte; los meridianos 106° 28' y 107° 39' de longitud oeste; altitud entre 1 600 y 3 100 m.	Colinda al norte con los municipios de Ignacio Zaragoza y Buenaventura; al este con los municipios de Chihuahua, Riva Palacio y Cuauhtémoc; al sur con los municipios de Cuauhtémoc, Bachiniva y Guerrero; al oeste con los municipios de Guerrero, Matachi, Temósachi, Gómez Farías e Ignacio Zaragoza	Ocupa el 2.0% de la superficie del estado Cuenta con 181 localidades y una población total de 22 880 habitantes <a href="http://mapserver.inegi.org.mx/mgn2k/">http://mapserver.inegi.org.mx/mgn2k/</a> ; resultado del censo 2010.

	Provincia	Subprovincia	Sistemas de topoformas
<b>Fisiografía</b>	Sierra Madre Occidental (99.2%) Sierras y Llanuras del Norte (0.8%)	Sierras y Llanuras Tarahumaras (99.2%) y Del Bolsón de Mapimi (0.8%)	Llanura aluvial con lomerío (39.6%), Sierra alta con mesetas (14.0%), Sierra alta (13.3%), Meseta escalonada con cañadas (11.0%), Valle de laderas tendidas con lomerío (10.5%), Bajada con cañadas (8.1%), Lomerío típico (2.7%), Bajada típica (0.7%), Lomerío con bajadas (0.1%)

	Rango de temperatura	Rango de precipitación	Clima
<b>Clima</b>	6 – 16°C	300 - 600 mm	Semiseco templado (77.4%), semifrío subhúmedo con lluvias en verano, de humedad media (17.8%), templado subhúmedo con lluvias en verano, de humedad media (2.4%), seco templado (1.9%) y semiseco semifrío (0.5%)

	Periodo	Roca	Sitios de interés
<b>Geología</b>	Terciario (63.1%), Neógeno (32.8%) y Cuaternario (3.8%)	Sedimentaria: conglomerado (49.3%) Ígnea extrusiva: riolita-toba ácida (40.0%) y basalto (6.6%) Suelo: aluvial (3.8%)	Mina: plata

*Nota: el porcentaje faltante corresponde a Zona Urbana con 0.2% y Cuerpos de Agua con 0.1%.*

	Suelo dominante
<b>Edafología</b>	Phaeozem (27.0%), Leptosol (20.8%), Luvisol (16.0%), Regosol (13.4%), Cambisol (10.0%), , Calcisol (4.8%), Planosol (2.9%), Umbrisol (2.8%), Fluvisol (1.2%), no aplicable (0.5%), Durisol (0.2%) y Vertisol (0.1%)

*Nota: el porcentaje faltante corresponde a Zona Urbana con 0.2% y Cuerpos de Agua con 0.1%.*

	Región hidrológica	Cuenca	Subcuenca	Corrientes de agua	Cuerpos de agua
<b>Hidrografía</b>	Cuencas Cerradas del Norte (Casas Grandes) (99.8%) y Sonora Sur (0.2%)	R. del Carmen (92.9%), A. del Carrizo y otros (4.5%), R. Santa María (1.7%), R. Casas Grandes (0.7%), R. Yaqui (0.2%)	Santa Clara (44.7%), P. Las Lajas (44.3%), L. Encinillas (4.5%), R. del Carmen (3.9%), P. El Tintero (1.7%), L. Babícora (0.6%), R. Carpio (0.2%) y R. Palanganas (0.1%)	Perennes: Santa María y Santa Clara. Intermitentes: La Guajolota, El Mesteño, Los Alamos, Carretas, Palomino, El Bushi, El Nido, El Fresno, Arroyo Seco y El Perol	Intermitentes (0.1%): Laguna los Ajolotes y Laguna Prieta

	Uso del suelo	Vegetación
<b>Uso del suelo y vegetación</b>	Agricultura (30.9%), zona urbana (0.2%) y no aplicable (0.6%)	Bosque (40.0%) y Pastizal (27.3%)

*Nota: el porcentaje faltante corresponde a Cuerpos de Agua con 0.1% .*

	Agrícola	Pecuario
<b>Uso potencial de la tierra</b>	Para la agricultura mecanizada continua (61.4%) Para la agricultura de tracción animal continua (0.1%) Para la agricultura manual estacional (1.3%) No apta para la agricultura (37.2%)	Para el desarrollo de praderas cultivadas (61.4%) Para el aprovechamiento de la vegetación de pastizal (0.8%) Para el aprovechamiento de la vegetación natural diferente del pastizal (5.1%) Para el aprovechamiento de la vegetación natural únicamente por el ganado caprino (32.4%) No apta para el aprovechamiento pecuario (0.3%)

<b>Zona urbana</b>	La zona urbana está creciendo sobre suelo del cuaternario, roca sedimentaria del Neógeno y roca ígnea del terciario, en bajada con lomerío; sobre áreas originalmente ocupadas por suelos denominados Phaeozem, Kastañozem, Regosol y Leptosol; tiene clima semiseco templado, y está creciendo sobre terrenos previamente ocupados por pastizal y agricultura.
--------------------	---

<b>Zonas arqueológicas y monumentos históricos</b>	Templo del Santo Niño de Atocha, en Casas Coloradas; capilla de la Virgen del Carmen, en la Hacienda y templo del Refugio, en la localidad del Molino.
--	--

Fuente: [www.inafed.gob.mx/wb2/ELOCAL/ELOC\\_Enciclopedia](http://www.inafed.gob.mx/wb2/ELOCAL/ELOC_Enciclopedia)

Fuente: COLECCIÓN: Enciclopedia de los Municipios de México, Secretaría de Gobernación y Gobierno del Estado de Chihuahua, 1ª. Edición, 1988.

	Dialecto	Número de personas
<b>Hablantes de lengua indígena</b>	Tarahumara y no especificado	150

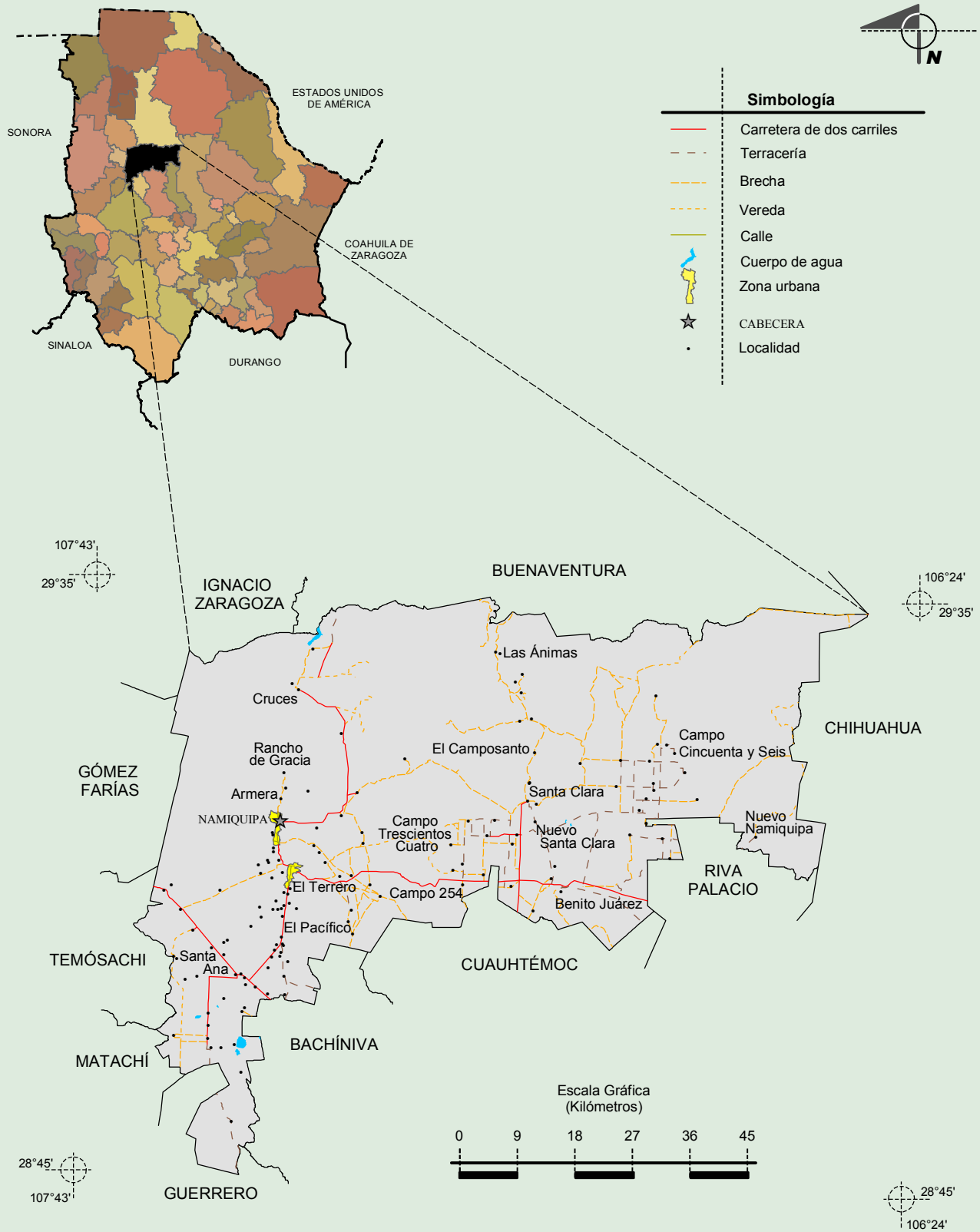
Fuente: INEGI. Chihuahua. II Censo de Población y Vivienda, 2005. Tabulados básicos

	Artesanías	Gastronomía	Música
<b>Cultura popular</b>	No disponible	Asaderos, variedad de quesos y quesos menonitas.	Norteña

Fuente: [www.inafed.gob.mx/wb2/ELOCAL/ELOC\\_Enciclopedia](http://www.inafed.gob.mx/wb2/ELOCAL/ELOC_Enciclopedia)

Fuente: COLECCIÓN: Enciclopedia de los Municipios de México, Secretaría de Gobernación y Gobierno del Estado de Chihuahua, 1ª. Edición, 1988.

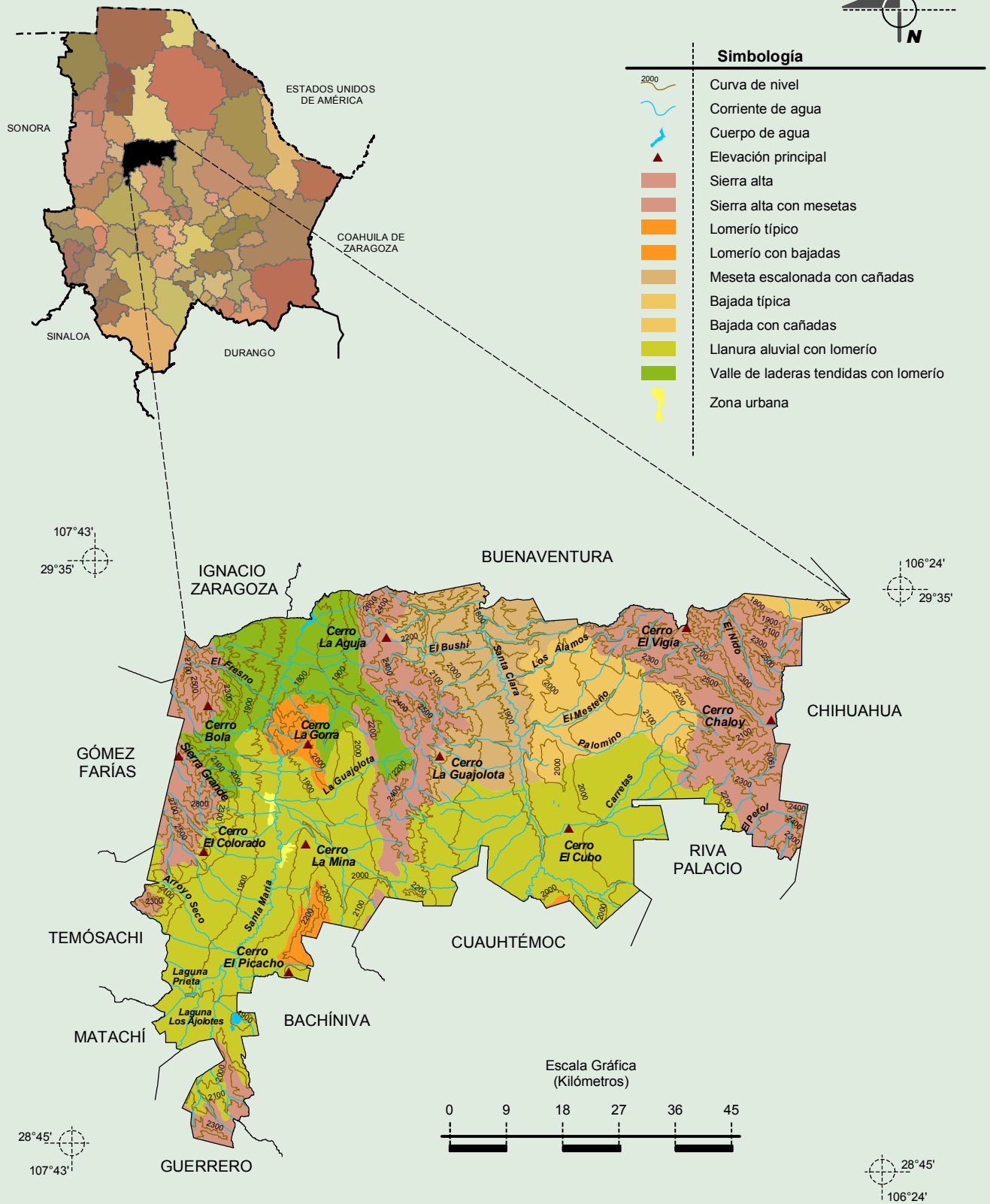
**Localidades e Infraestructura para el Transporte**



Fuente: INEGI. *Marco Geoestadístico Municipal 2010, Versión 4.3.*  
 INEGI. Información Topográfica Digital Escala 1:250 000 serie II y serie III.

**Compendio de información geográfica municipal de los Estados Unidos Mexicanos  
Namiquipa, Chihuahua**

**Relieve**



Fuente: INEGI. *Marco Geoestadístico Municipal 2010, Versión 4.3.*

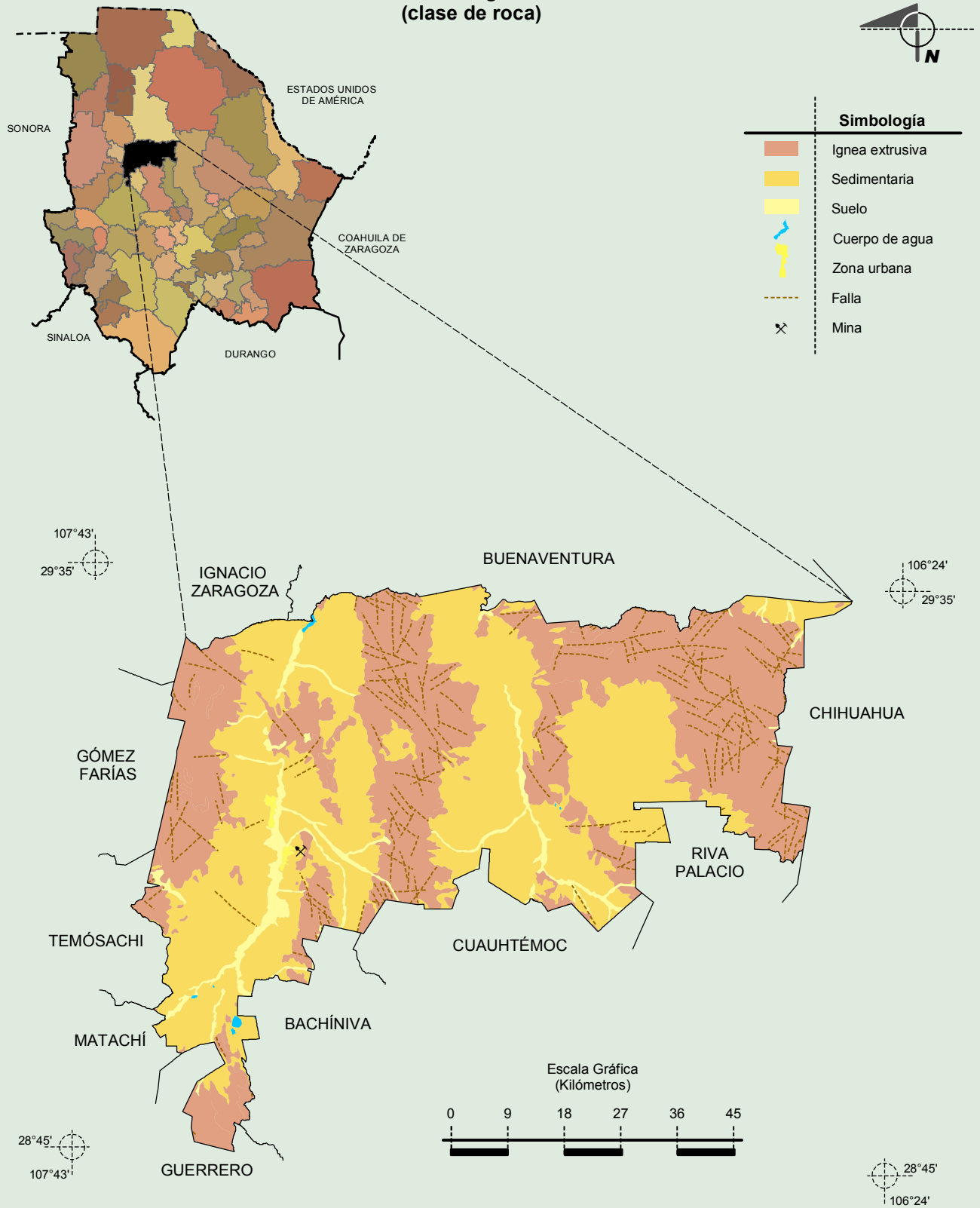
INEGI. Continuo Nacional del Conjunto de Datos Geográficos de la Carta Fisiográfica 1:1 000 000, serie I.

INEGI. Información Topográfica Digital Escala 1:250 000 serie II y serie III.

INEGI.-CONAGUA. 2007. Mapa de la Red Hidrográfica Digital de México escala 1:250 000. México.

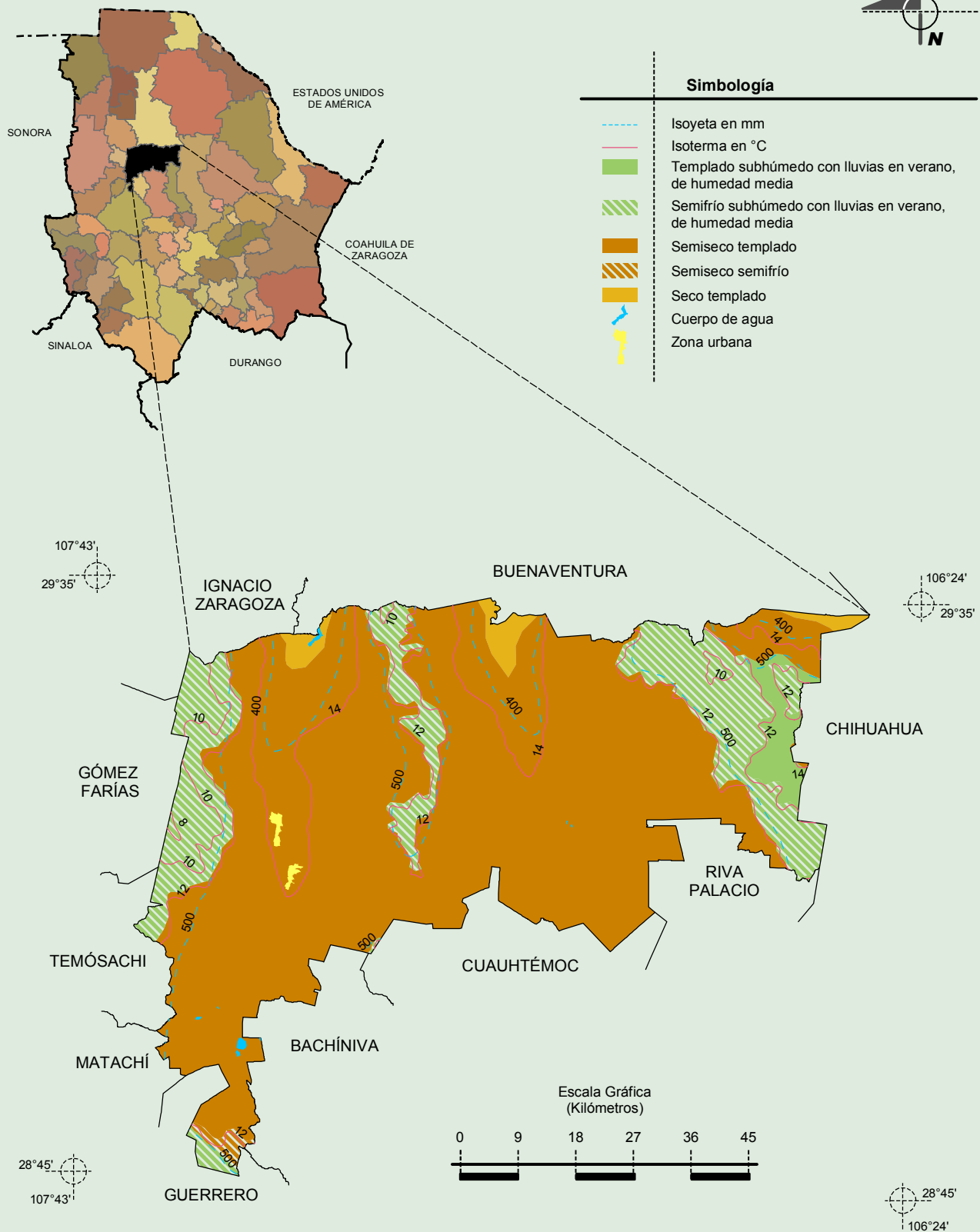
Compendio de información geográfica municipal de los Estados Unidos Mexicanos  
**Namiquipa, Chihuahua**

**Geología  
 (clase de roca)**



Fuente: INEGI. *Marco Geoestadístico Municipal 2010, Versión 4.3.*  
 INEGI. Continuo Nacional del Conjunto de Datos Geográficos de la Carta Geológica 1:250 000, serie I.  
 INEGI. Información Topográfica Digital Escala 1:250 000 serie II.

**Climas**

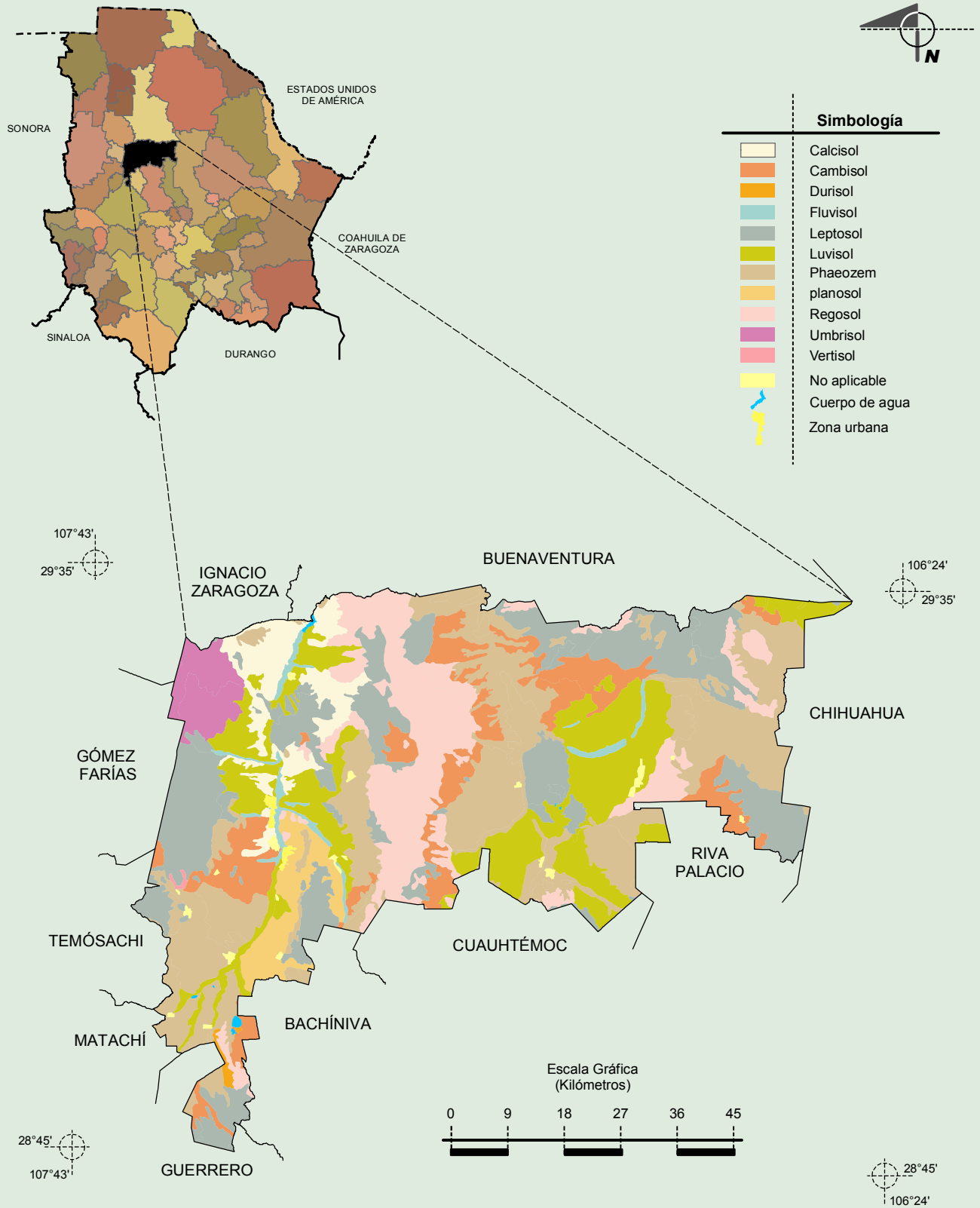


Fuente: INEGI. *Marco Geoestadístico Municipal 2010, Versión 4.3.*

INEGI. Continuo Nacional del Conjunto de Datos Geográficos de las Cartas de Climas, Precipitación Total Anual y Temperatura Media Anual 1:1 000 000, serie I.

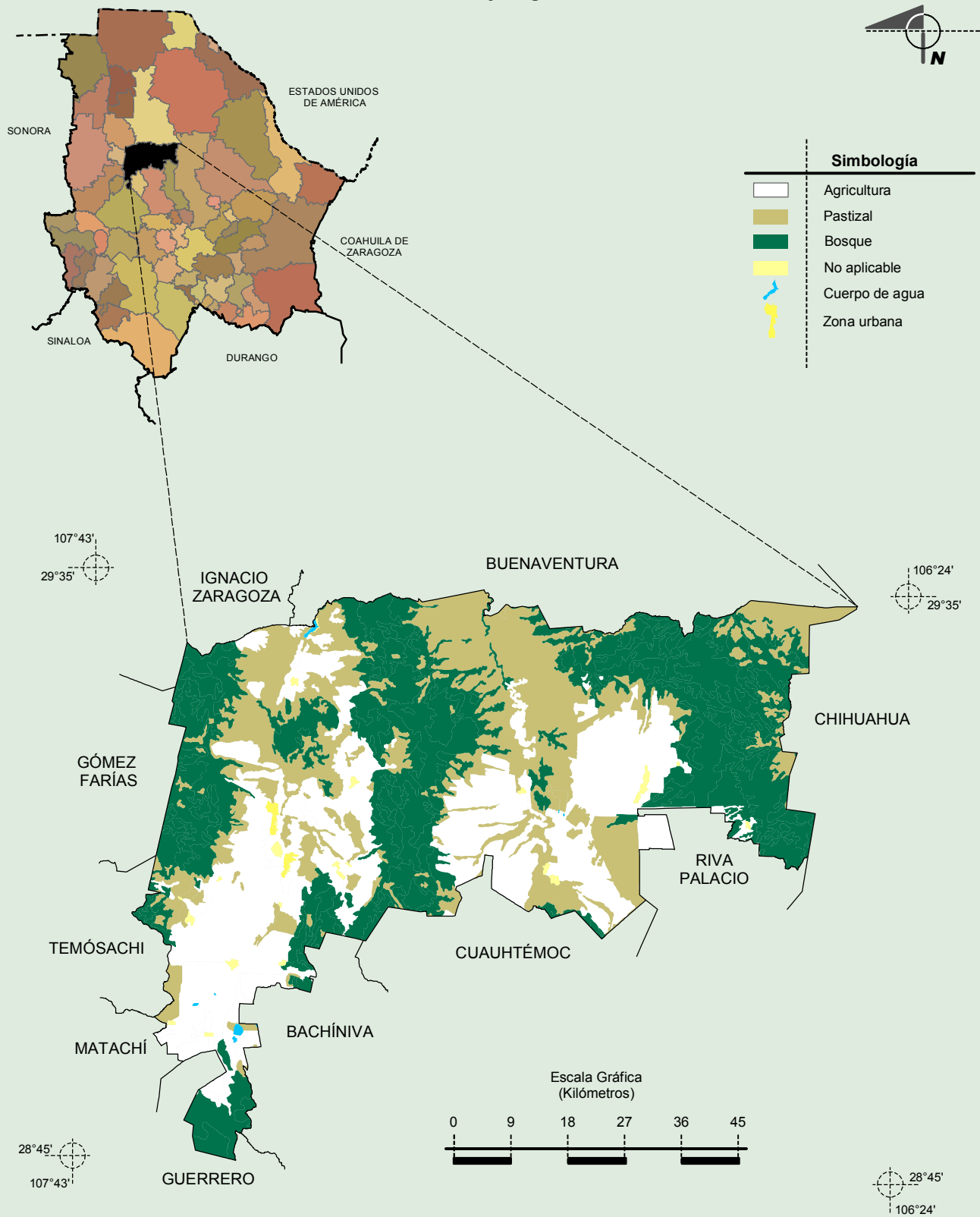
INEGI. Información Topográfica Digital Escala 1:250 000 serie II.

**Suelos Dominantes**



Fuente: INEGI. *Marco Geoestadístico Municipal 2010, Versión 4.3.*  
 INEGI. Conjunto de Datos Vectorial Edafológico, Escala 1:250 000, Serie II (Continuo Nacional).  
 INEGI. Información Topográfica Digital Escala 1:250 000 serie II.

**Uso del Suelo y Vegetación**



Fuente: INEGI. *Marco Geoestadístico Municipal 2010, Versión 4.3.*  
 INEGI. Conjunto de Datos Vectoriales de Uso del Suelo y Vegetación Serie III Escala 1:250 000.  
 INEGI. Información Topográfica Digital Escala 1:250 000 serie II.