



Compendio de información geográfica municipal 2010

Nonoava

Chihuahua



INSTITUTO NACIONAL
DE ESTADÍSTICA Y GEOGRAFÍA

**Compendio de Información Geográfica Municipal de los
Estados Unidos Mexicanos
Nonoava, Chihuahua
clave geoestadística 08049**

	Coordenadas y altitud	Colindancias	Otros datos
Ubicación geográfica	Entre los paralelos 27° 10' y 27° 44' de latitud norte; los meridianos 106° 22' y 106° 59' de longitud oeste; altitud entre 1 400 y 2 800 m.	Colinda al norte con los municipios de Carichí, San Francisco de Borja y Satevó; al este con los municipios de Satevó y Rosario; al sur con los municipios de Rosario, Balleza y Guachochi; al oeste con los municipios de Guachochi y Carichí.	Ocupa el 0.8% de la superficie del estado Cuenta con 42 localidades y una población total de 2 849 habitantes http://mapserver.inegi.org.mx/mgn2k/ ; resultado del censo 2010.

	Provincia	Subprovincia	Sistemas de topoformas
Fisiografía	Sierra Madre Occidental (100%)	Gran Meseta y Cañones Chihuahuenses (100%)	Valle abierto de montaña con mesetas (72.1%), Sierra baja (16.5%), Superficie de gran meseta con cañadas (6.4%) y Valle intermontano (5.0%)

	Rango de temperatura	Rango de precipitación	Clima
Clima	10 – 18°C	400 - 700 mm	Semiseco templado (70.9%), templado subhúmedo con lluvias en verano, de menor humedad (21.6%), semifrío subhúmedo con lluvias en verano, de humedad media (6.5%) y semifrío subhúmedo con lluvias en verano, de mayor humedad (1.0%)

	Periodo	Roca	Sitios de interés
Geología	Terciario (78.1%), Neógeno (17.9%), Paleógeno (3.1%) y Cuaternario (0.8%)	Ígnea extrusiva: riolita-toba ácida (78.1%) y andesita (3.1%) Sedimentaria: arenisca-conglomerado (17.9%) y conglomerado (0.4%) Suelo: aluvial (0.4%)	No disponible

Nota: el porcentaje faltante corresponde a Zona Urbana con 0.1%.

Edafología	Suelo dominante
	Leptosol (30.8%), Phaeozem (30.3%), Luvisol (18.5%), Regosol (15.1%), Durisol (4.6%) y Kastañozem (0.7%)

Nota: el porcentaje faltante corresponde a Zona Urbana con 0.1%.

	Región hidrológica	Cuenca	Subcuenca	Corrientes de agua	Cuerpos de agua
Hidrografía	Bravo Conchos (100%)	R. Conchos – P. de la Boquilla (99.5%) y R. San Pedro (0.5%)	R. Conchos – Valle de Zaragoza (49.6%), R. Nonoava (46.7%), R. Balleza (3.2%) y R. San Pedro – Villalba (0.5%)	Perennes: Conchos, Nonoava y San Francisco	No disponible

Uso del suelo y vegetación	Uso del suelo	Vegetación
	Agricultura (4.6%), zona urbana (0.1%) y no aplicable (0.2%)	Bosque (47.6%) y pastizal (47.5%)

Uso potencial de la tierra	Agrícola	Pecuario
	Para la agricultura de tracción animal continua (2.4%) Para la agricultura manual estacional (51.4%) No apta para la agricultura (46.1%)	Para el aprovechamiento de la vegetación de pastizal (9.8%) Para el aprovechamiento de la vegetación natural diferente del pastizal (12.1%) Para el aprovechamiento de la vegetación natural únicamente por el ganado caprino (19.3%) No apta para uso pecuario (58.8%)

Zona urbana	La zona urbana está creciendo sobre roca sedimentaria del Neógeno y suelo del Cuaternario, en valle intermontano; sobre área originalmente ocupada por suelo denominado Luvisol; tiene clima semiseco templado y está creciendo sobre terrenos previamente ocupados por agricultura y pastizales.
--------------------	---

Zonas arqueológicas y monumentos históricos	Templo de Nuestra Señora de Monserrat, en la cabecera municipal y Capilla de San Ignacio, en la localidad de Humariza; Hacienda de Ochilachi en la localidad que lleva el mismo nombre y Capilla de San Francisco y Convento.
--	---

Fuente: www.inafed.gob.mx/wb2/ELOCAL/ELOC_Enciclopedia

Fuente: COLECCIÓN: Enciclopedia de los Municipios de México, Secretaría de Gobernación y Gobierno del Estado de Chihuahua, 1ª. Edición, 1988.

Hablantes de lengua indígena	Dialecto	Número de personas
	Tarahumara	310

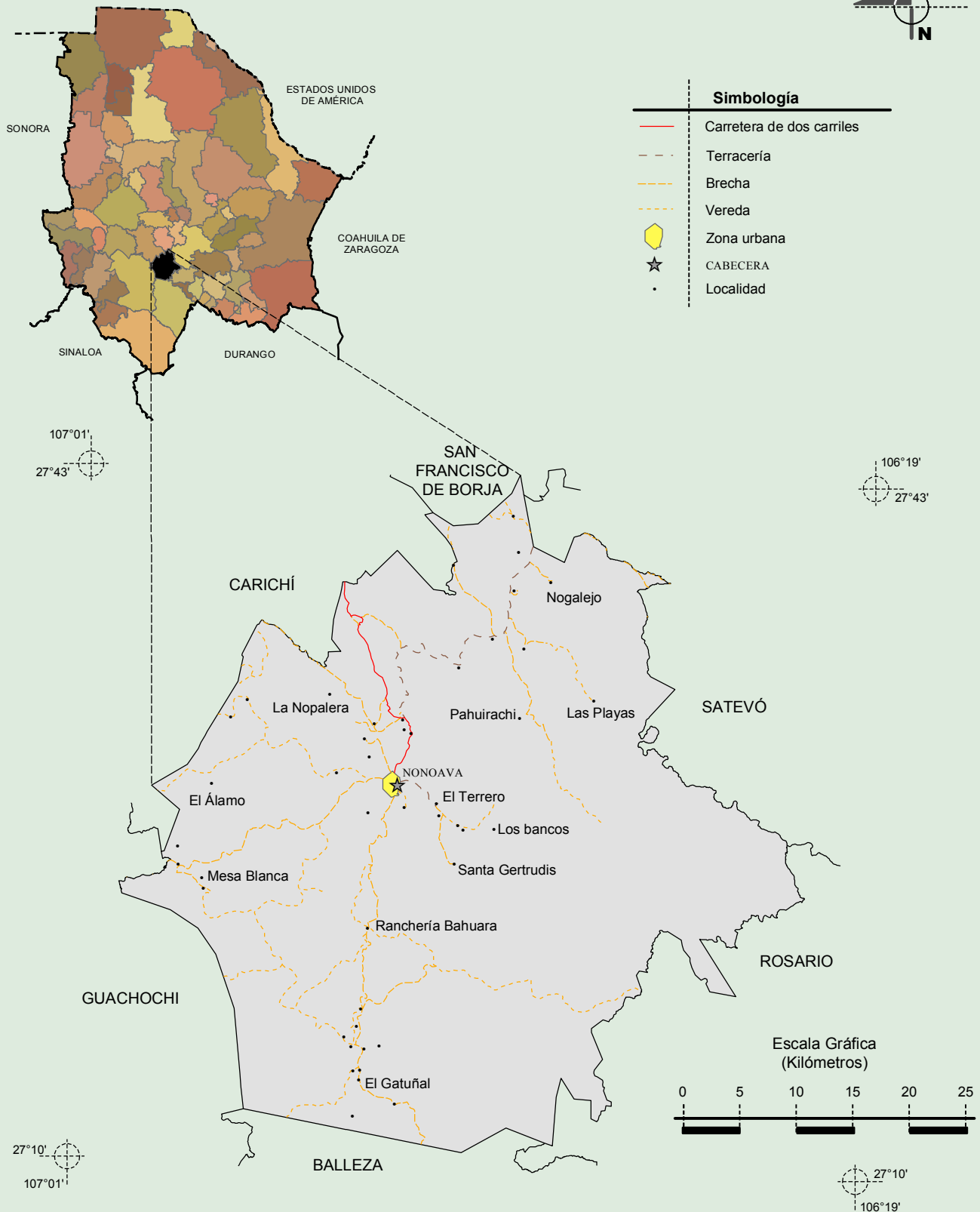
Fuente: INEGI. Chihuahua. *II Censo de Población y Vivienda, 2005. Tabulados básicos*

Cultura popular	Artesanías	Gastronomía	Música
	Guares y petates elaborados con palma y ollas y cáuselas de barro.	Pinole (elaborado con maíz tostado, molido y endulzado), cajeta de: membrillo, manzana y bebidas: tesguino, tepache cremas de membrillo y manzana.	Norteña

Fuente: www.inafed.gob.mx/wb2/ELOCAL/ELOC *Enciclopedia*

Fuente: COLECCIÓN: *Enciclopedia de los Municipios de México, Secretaría de Gobernación y Gobierno del Estado de Chihuahua, 1ª. Edición, 1988.*

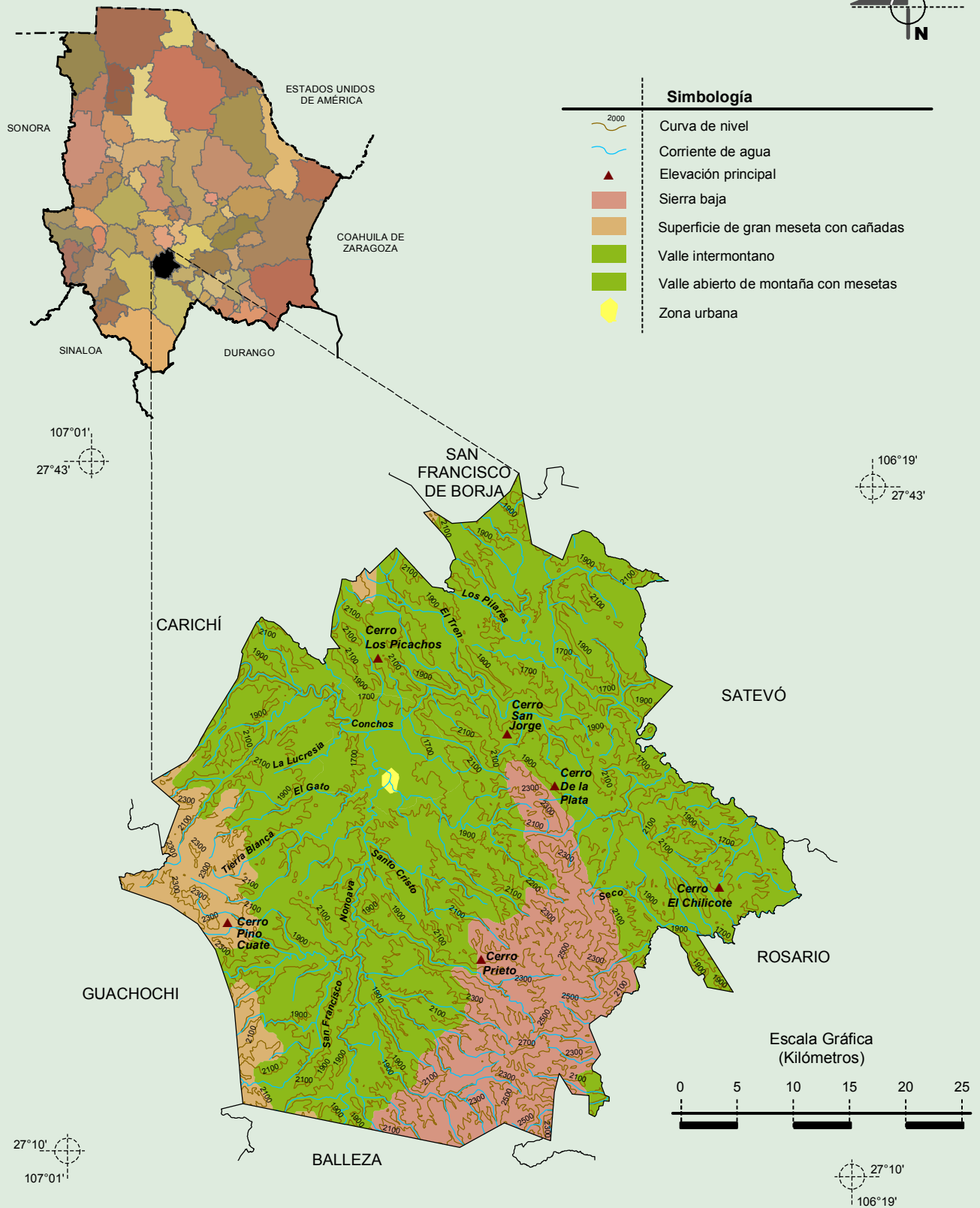
Localidades e Infraestructura para el Transporte



INEGI. Compendio de información geográfica municipal 2010. Nonoava, Chihuahua. 2010

Fuente: INEGI. Marco Geoestadístico Municipal 2010, Versión 4.3.
 INEGI. Información Topográfica Digital Escala 1:250 000 serie III.

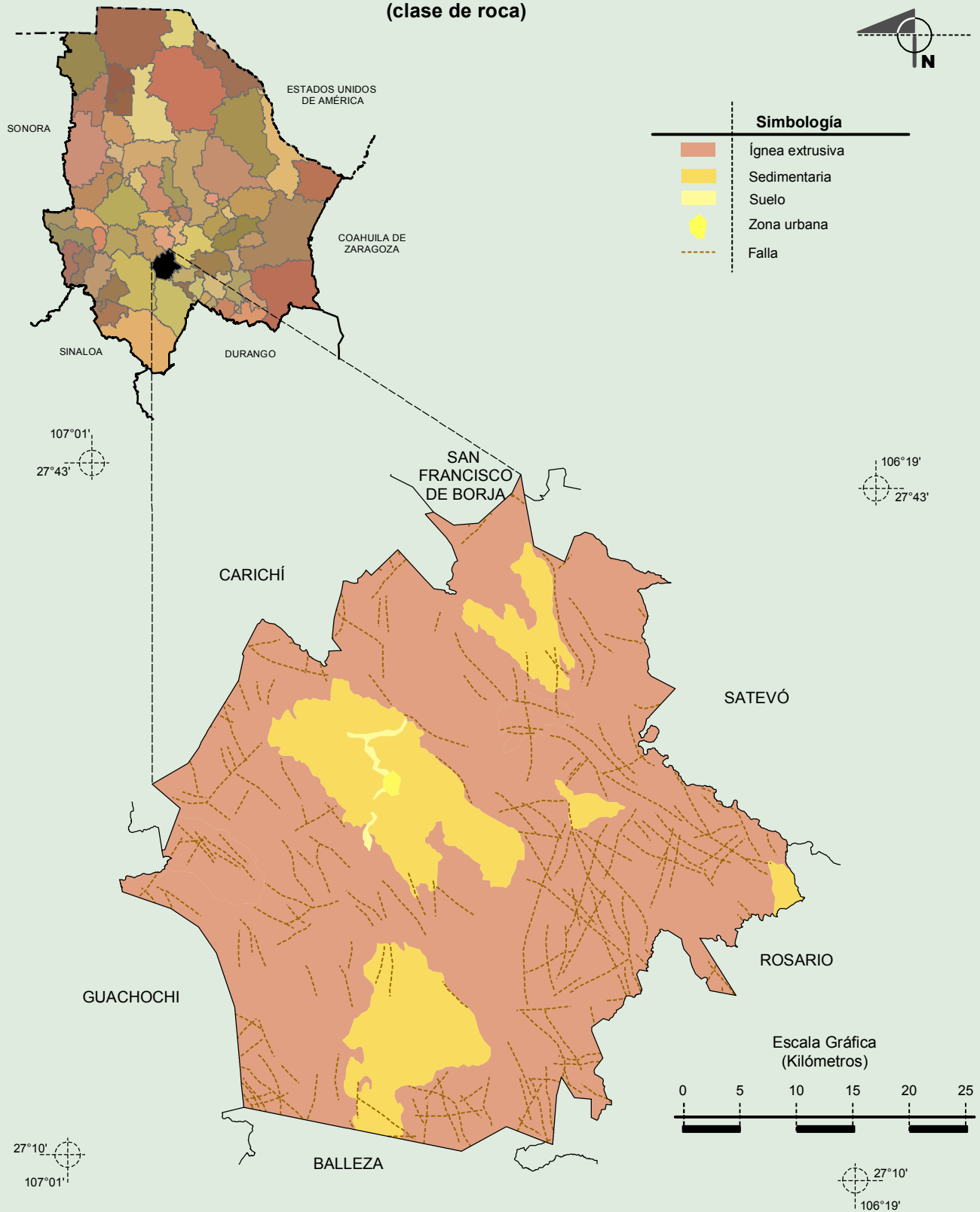
Relieve



Fuente: INEGI. *Marco Geoestadístico Municipal 2010, Versión 4.3.*
 INEGI. Continuo Nacional del Conjunto de Datos Geográficos de la Carta Fisiográfica 1:1 000 000, serie I.
 INEGI. Información Topográfica Digital Escala 1:250 000 serie III.
 INEGI-CONAGUA. 2007. Mapa de la Red Hidrográfica Digital de México escala 1:250 000. México.

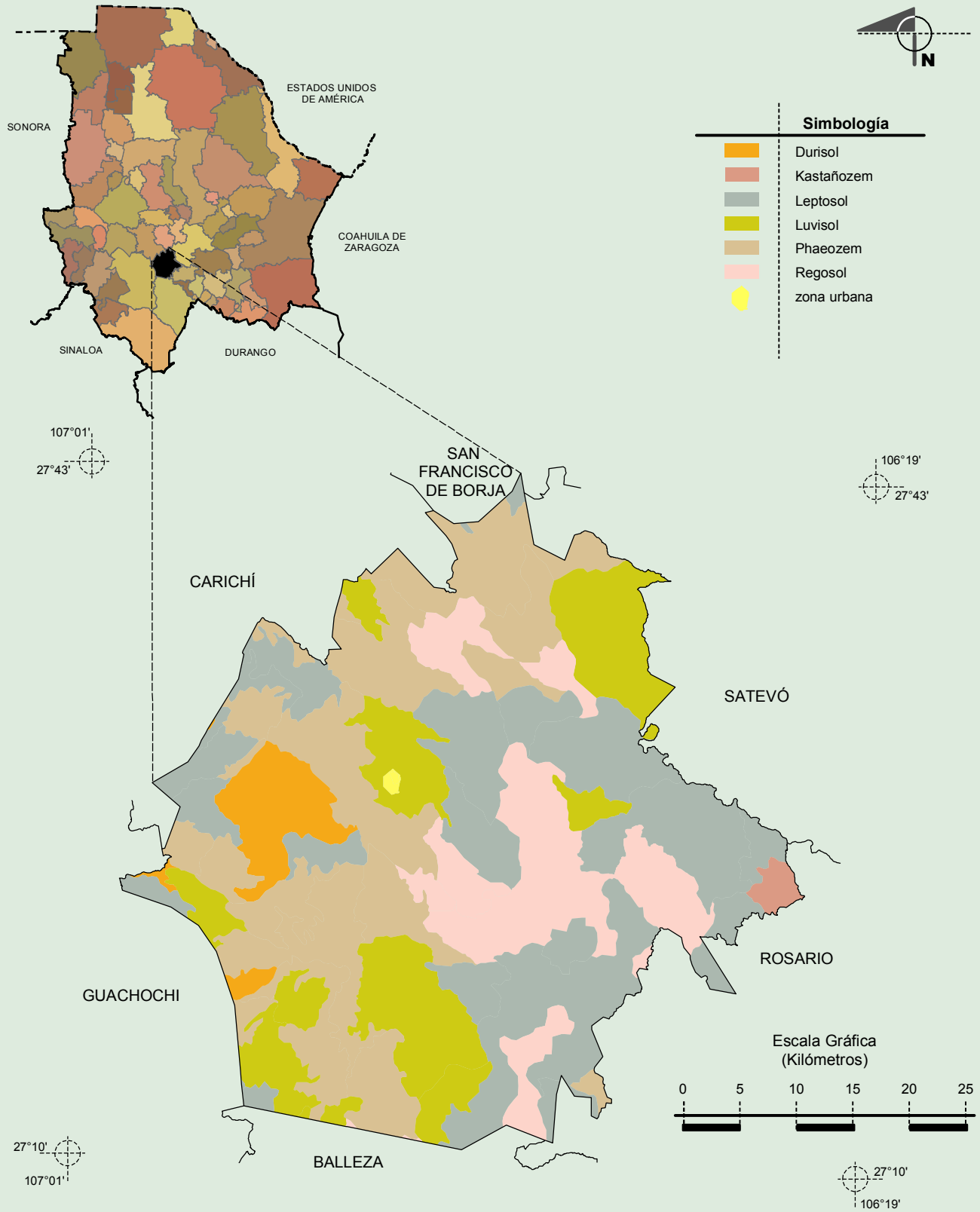
**Compendio de información geográfica municipal de los Estados Unidos Mexicanos
Nonoava, Chihuahua**

**Geología
(clase de roca)**



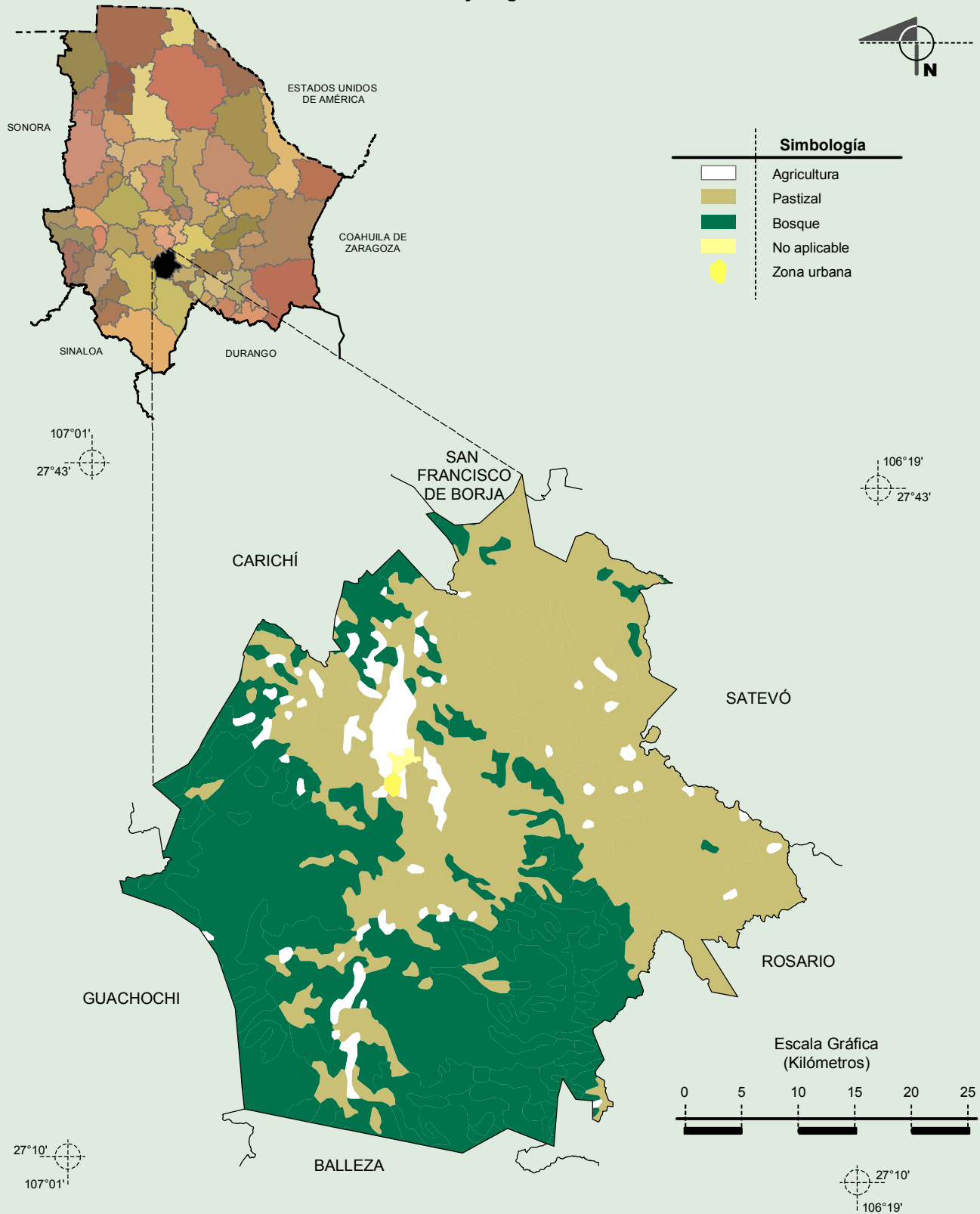
Fuente: INEGI. Marco Geoestadístico Municipal 2010, Versión 4.3.
INEGI. Continuo Nacional del Conjunto de Datos Geográficos de la Carta Geológica 1:250 000, serie I.

Suelos Dominantes



Fuente: INEGI. *Marco Geoestadístico Municipal 2010, Versión 4.3.*
 INEGI. Conjunto de Datos Vectorial Edafológico, Escala 1:250 000, Serie II (Continuo Nacional).

Uso del Suelo y Vegetación



Fuente: INEGI. *Marco Geoestadístico Municipal 2010, Versión 4.3.*
 INEGI. Conjunto de Datos Vectoriales de Uso del Suelo y Vegetación Serie III Escala 1:250 000.