



Compendio de información geográfica municipal 2010

Nuevo Casas Grandes

Chihuahua



**Compendio de Información Geográfica Municipal de los
Estados Unidos Mexicanos
Nuevo Casas Grandes, Chihuahua
clave geoestadística 08050**

Ubicación geográfica	Coordenadas y altitud	Colindancias	Otros datos
	Entre los paralelos 30° 09' y 30° 52' de latitud norte; los meridianos 107° 24' y 107° 60' de longitud oeste; altitud entre 1 300 y 2 600 m.	Colinda al norte con los municipios de Janos y Ascensión; al este con los municipios de Ascensión, Buenaventura y Galeana; al sur con los municipios de Galeana y Casas Grandes; al oeste con los municipios de Casas Grandes y Janos.	Ocupa el 1.1% de la superficie del estado Cuenta con 94 localidades y una población total de 59 337 habitantes http://mapserver.inegi.org.mx/mgn2k/ ; resultado del censo 2010.

Fisiografía	Provincia	Subprovincia	Sistemas de topoformas
	Sierras y Llanuras del Norte (99.0%) y Sierra Madre Occidental (1.0%)	Llanuras y Médanos del Norte (99.0%) y Sierras y Llanuras Tarahumaras (1.0%)	Bajada con lomerío (74.9%), Sierra escarpada (17.8%), Llanura aluvial salina (6.3%) y Sierra alta (1.0%)

Clima	Rango de temperatura	Rango de precipitación	Clima
	12 – 18°C	200 - 500 mm	Muy seco templado (77.3%), seco templado (20.6%) y semiseco templado (2.1%)

Geología	Periodo	Roca	Sitios de interés
	Cuaternario (58.0%), Terciario (34.4%), Neógeno (5.0%) y Cretácico (0.9%)	Suelo: aluvial (54.6%) Ígnea extrusiva: toba ácida (16.2%), riolita-toba ácida (10.2%), riolacita-toba ácida (2.4%), brecha volcánica ácida (2.0%), basalto (1.0%) y dacita (0.6%) Sedimentaria: conglomerado (10.2%) y caliza (0.9%) Ígnea intrusiva: granito (0.2%)	No disponible

Nota: el porcentaje faltante corresponde a Zona Urbana con 1.4% y Cuerpos de Agua con 0.3%.

Edafología	Suelo dominante
	Leptosol (28.4%), Regosol (18.2%), Calcisol (15.4%), Luvisol (11.7%), Cambisol (10.0%), Arenosol (5.1%), Phaeozem (3.6%), Chernozem (2.6%), Vertisol (2.1%), Fluvisol (0.7%) y Solonetz (0.5%)

Nota: el porcentaje faltante corresponde a Zona Urbana con 1.4% y Cuerpos de Agua con 0.3%.

	Región hidrológica	Cuenca	Subcuenca	Corrientes de agua	Cuerpos de agua
Hidrografía	Cuencas Cerradas del Norte (Casas Grandes) (100%)	R. Casas Grandes (58.9%) y R. Santa María (41.1%)	R. Casas Grandes (50.7%), R. Santa María-Galeana (34.2%), R. Palanganas (8.2%) y Rancho Trincheras (6.9%)	Intermitentes: El Tubo, Arroyo Seco, Las Arcinas, El Encino, Las Canoas, Cuatro Amigos, Los Lobos y La Boquilla	Perennes (0.3%): Laguna Grande y Laguna Fierro (Laguna Chiquita)

Uso del suelo y vegetación	Uso del suelo	Vegetación
	Agricultura (6.2%), zona urbana (1.4%), otro (0.3%) y no aplicable (0.1%)	Pastizal (52.8%), matorral (32.3%), mezquital (0.6%) y bosque (6.0%)

Nota: el porcentaje faltante corresponde a Cuerpos de Agua con 0.3% .

Uso potencial de la tierra	Agrícola	Pecuario
	Para la agricultura mecanizada continua (61.0%) Para la agricultura de tracción animal continua (0.3%) No apta para la agricultura (38.7%)	Para el establecimiento de praderas cultivadas (61.0%) Para el aprovechamiento de la vegetación de pastizal (4.1%) Para el aprovechamiento de la vegetación natural únicamente por el ganado caprino (33.2%) No apta para uso pecuario (1.7%)

Zona urbana	La zona urbana está creciendo sobre suelo del Cuaternario, en llanura aluvial salina y bajada con lomerío; sobre áreas originalmente ocupadas por suelos denominados Phaeozem, Fluvisol y Vertisol; tiene clima muy seco templado y muy seco semicálido, y está creciendo sobre terrenos previamente ocupados por agricultura y pastizal.
--------------------	---

Zonas arqueológicas y monumentos históricos	Edificios del Palacio Municipal y la Estación del Ferrocarril
--	---

Fuente: www.inafed.gob.mx/wb2/ELOCAL/ELOC_Enciclopedia

Fuente: COLECCIÓN: Enciclopedia de los Municipios de México, Secretaría de Gobernación y Gobierno del Estado de Chihuahua, 1ª. Edición, 1988.

Hablantes de lengua indígena	Dialecto	Número de personas
	Nahuatl y Tarahumara	157

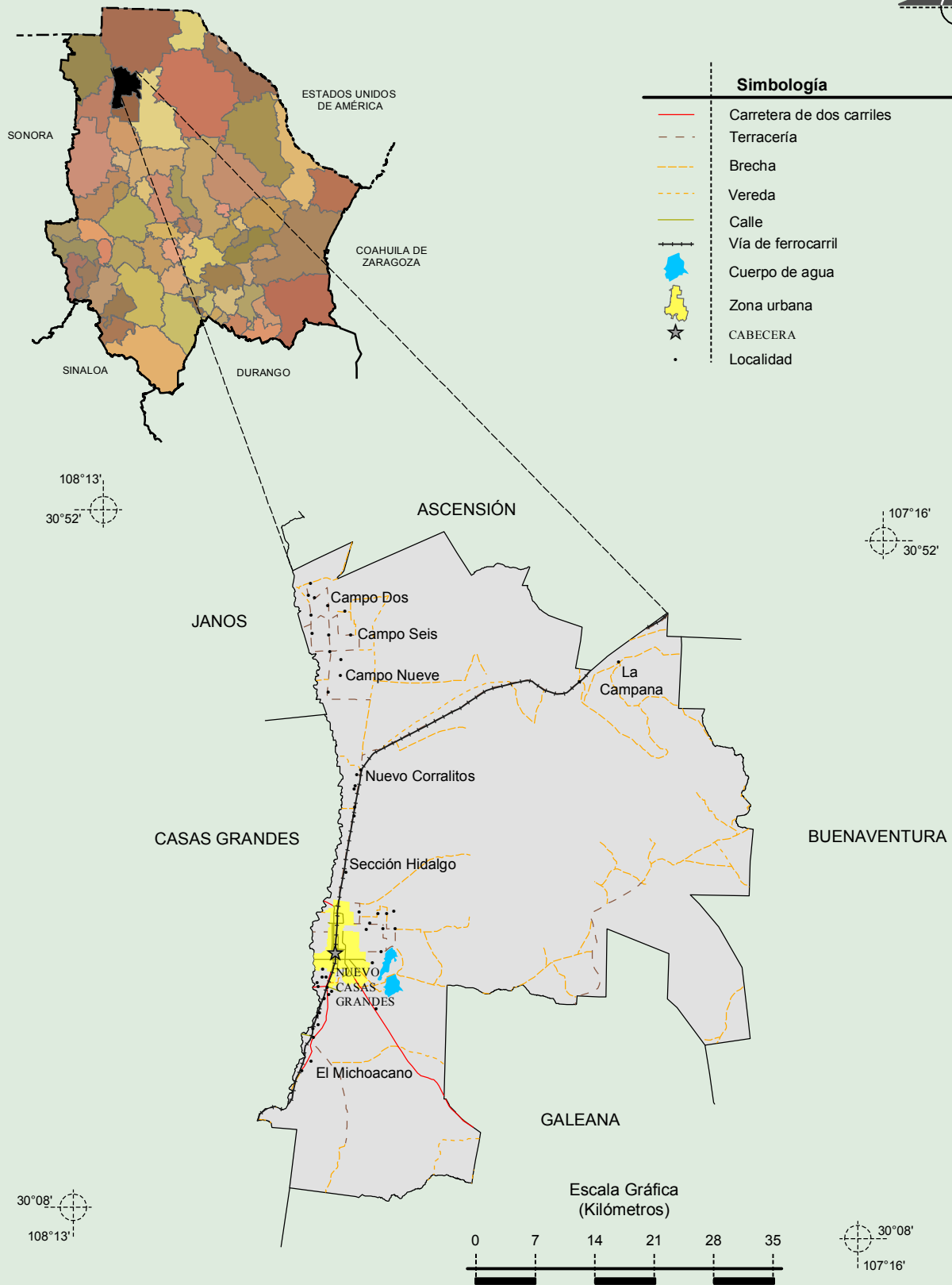
Fuente: INEGI. Chihuahua. II Censo de Población y Vivienda, 2005. Tabulados básicos

Cultura popular	Artesanías	Gastronomía	Música
	Cerámica de Paquimé, artículos para el hogar y prendas de vestir	Tortilla de harina en forma de taco rellena de: frijoles, huevo, chorizo o carne asada	Norteña

Fuente: www.inafed.gob.mx/wb2/ELOCAL/ELOC_Enciclopedia

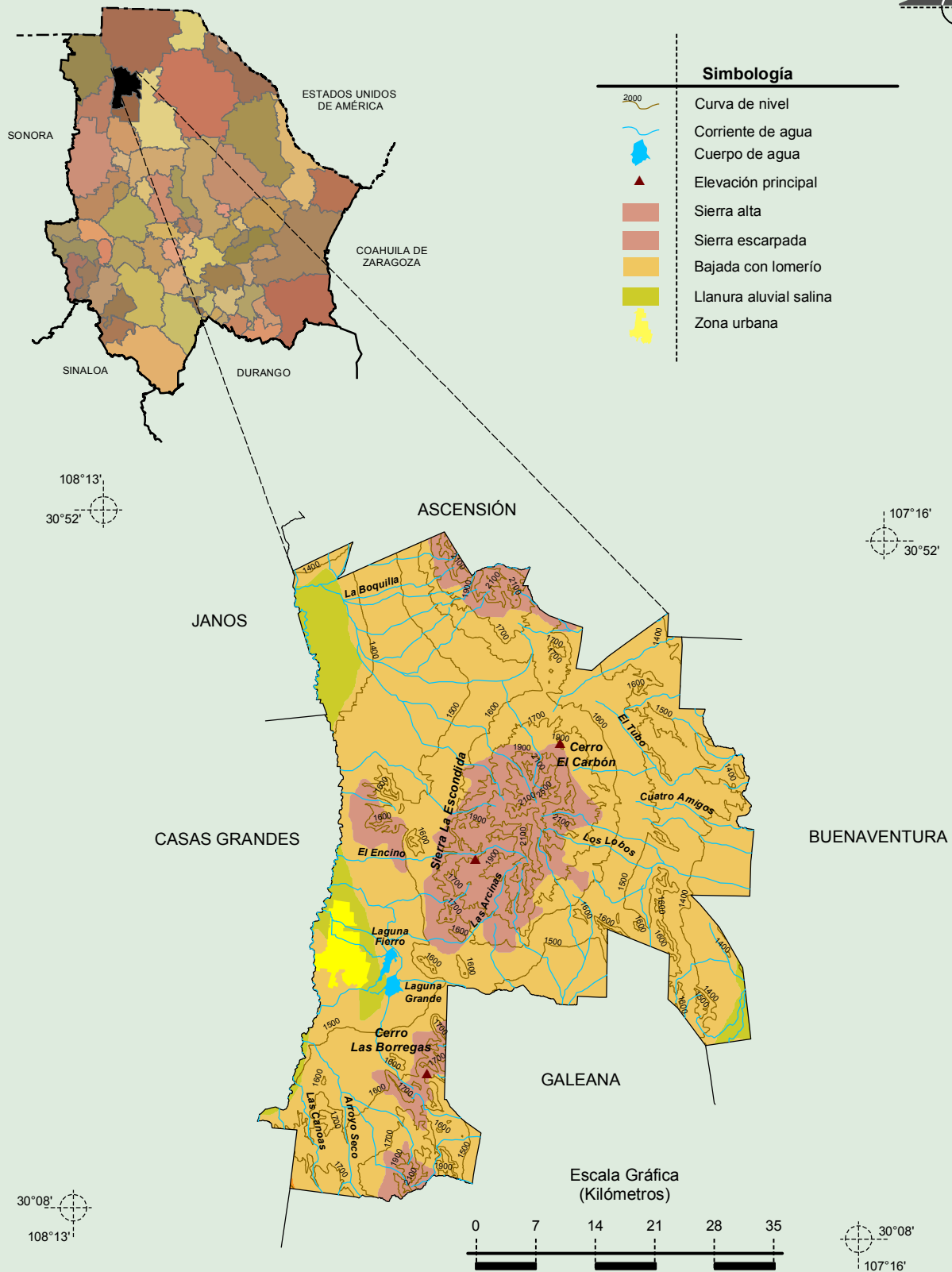
Fuente: COLECCIÓN: Enciclopedia de los Municipios de México, Secretaría de Gobernación y Gobierno del Estado de Chihuahua, 1ª. Edición, 1988.

Localidades e Infraestructura para el Transporte



Fuente: INEGI. *Marco Geoestadístico Municipal 2010, Versión 4.3.*
 INEGI. Información Topográfica Digital Escala 1:250 000 serie II y serie III.

Relieve



Fuente: INEGI. *Marco Geoestadístico Municipal 2010, Versión 4.3.*

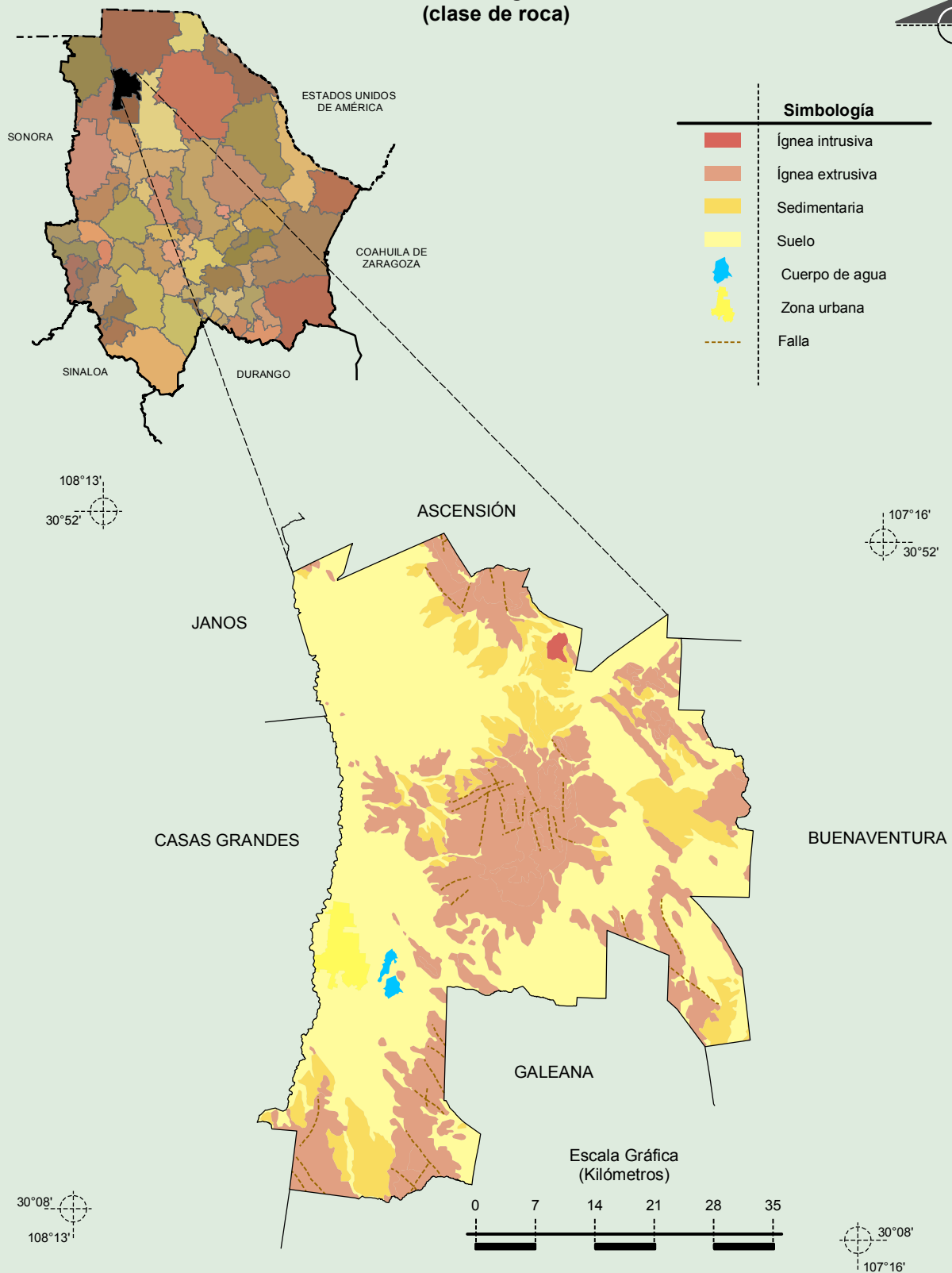
INEGI. Continuo Nacional del Conjunto de Datos Geográficos de la Carta Fisiográfica 1:1 000 000, serie I.

INEGI. Información Topográfica Digital Escala 1:250 000 serie II y serie III.

INEGI.-CONAGUA. 2007. Mapa de la Red Hidrográfica Digital de México escala 1:250 000. México.

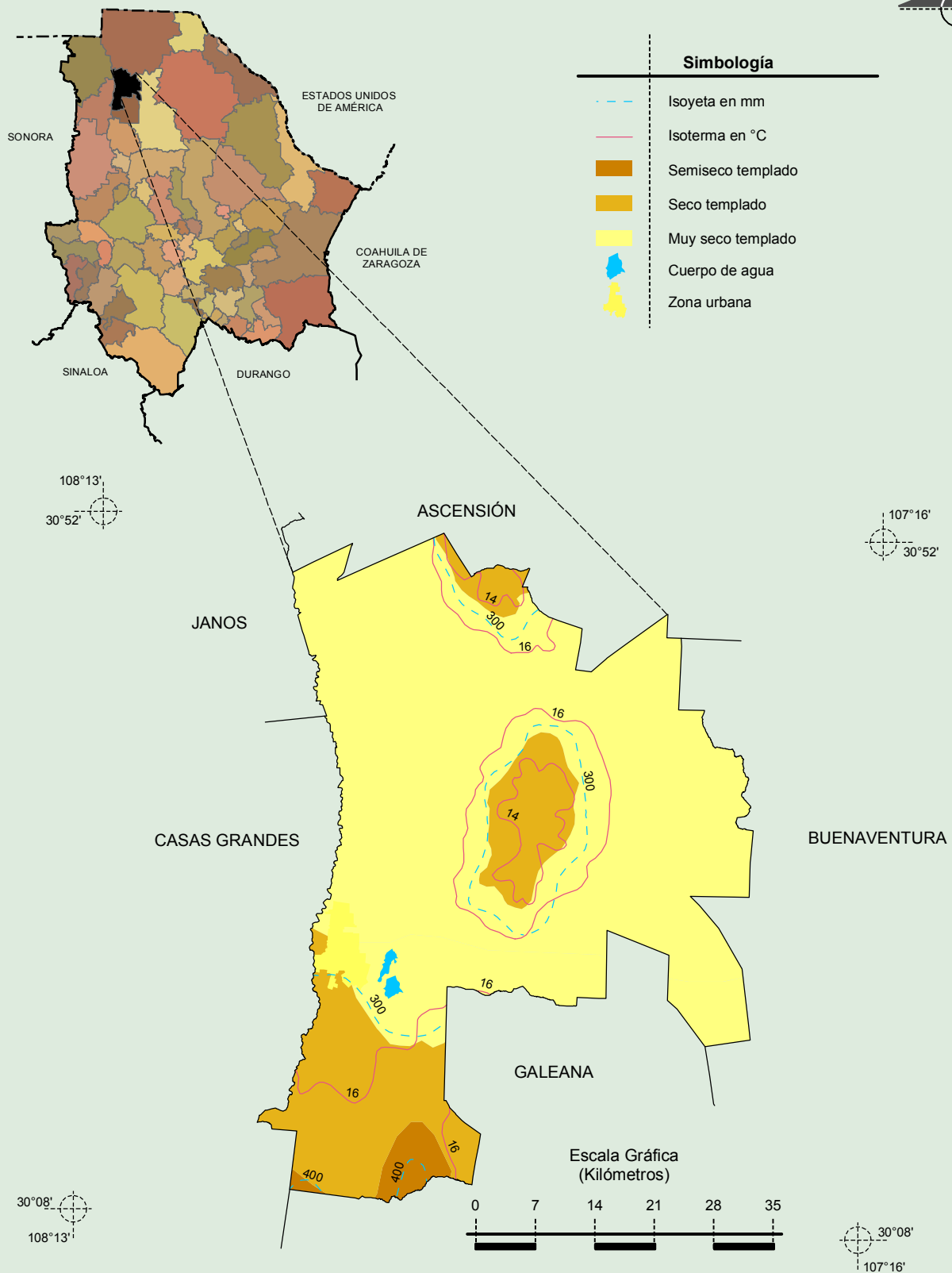
**Compendio de información geográfica municipal de los Estados Unidos Mexicanos
Nuevo Casas Grandes, Chihuahua**

**Geología
(clase de roca)**



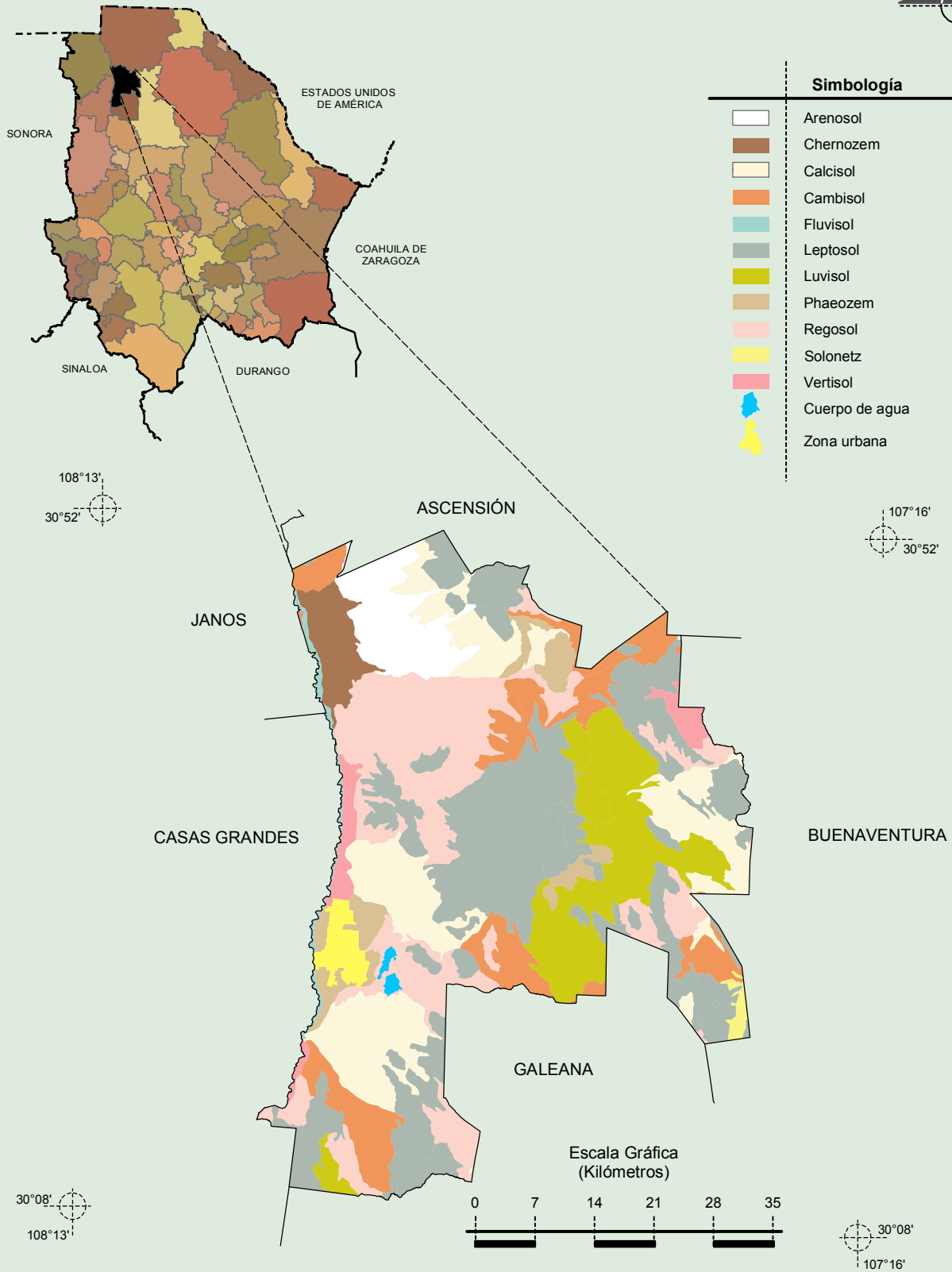
Fuente: INEGI. *Marco Geoestadístico Municipal 2010, Versión 4.3.*
 INEGI. Continuo Nacional del Conjunto de Datos Geográficos de la Carta Geológica 1:250 000, serie I.
 INEGI. Información Topográfica Digital Escala 1:250 000 serie II.

Climas



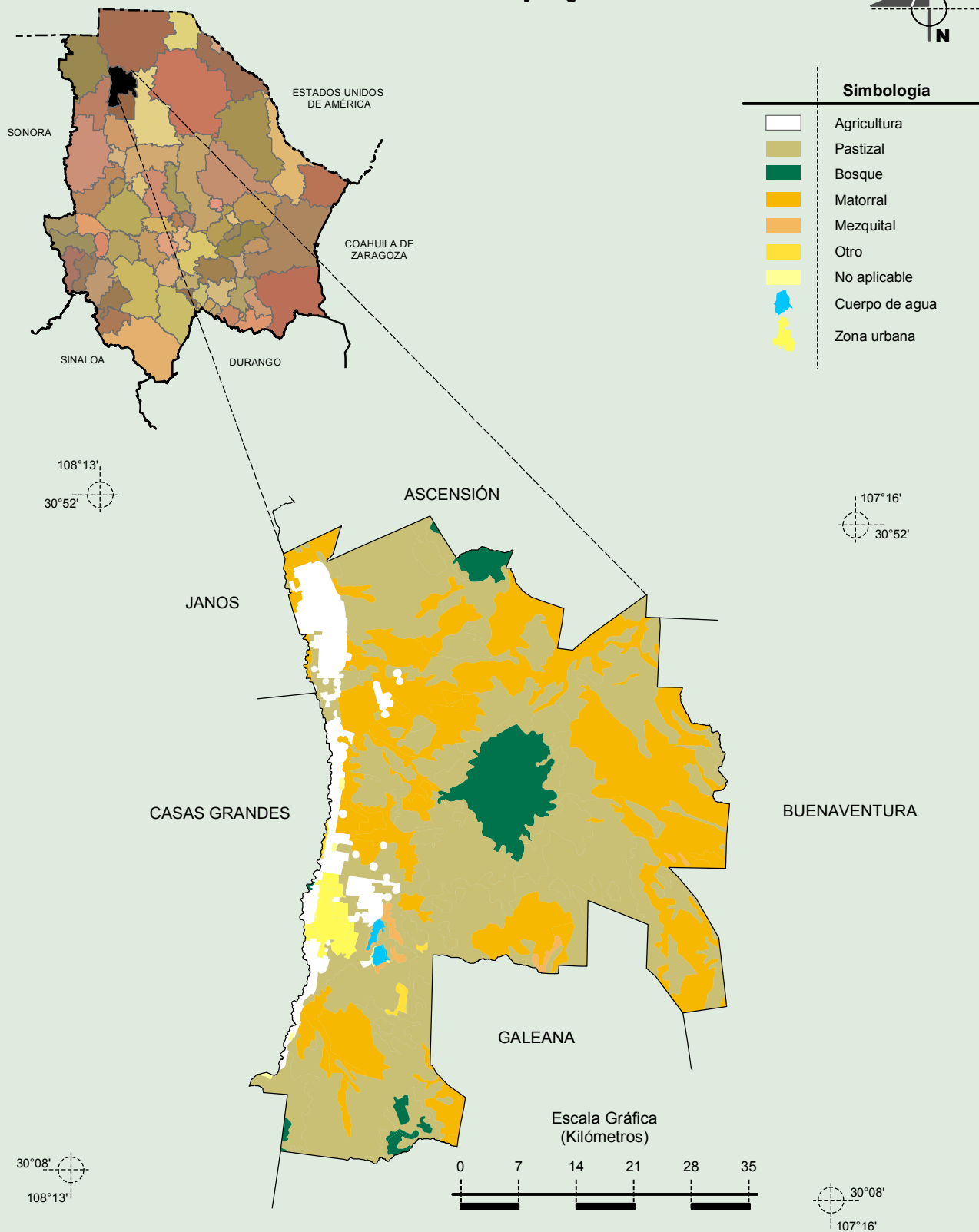
Fuente: INEGI. *Marco Geoestadístico Municipal 2010, Versión 4.3.*
 INEGI. Continuo Nacional del Conjunto de Datos Geográficos de las Cartas de Climas, Precipitación Total Anual y Temperatura Media Anual 1:1 000 000, serie I.
 INEGI. Información Topográfica Digital Escala 1:250 000 serie II.

Suelos Dominantes



Fuente: INEGI. *Marco Geoestadístico Municipal 2010, Versión 4.3.*
 INEGI. Conjunto de Datos Vectorial Edafológico, Escala 1:250 000, Serie II (Continuo Nacional).
 INEGI. Información Topográfica Digital Escala 1:250 000 serie II.

Uso del Suelo y Vegetación



Fuente: INEGI. *Marco Geoestadístico Municipal 2010, Versión 4.3.*
 INEGI. Conjunto de Datos Vectoriales de Uso del Suelo y Vegetación Serie III Escala 1:250 000.
 INEGI. Información Topográfica Digital Escala 1:250 000 serie II.