

Instituto Nacional de Estadística y Geografía



Compendio de información geográfica municipal 2010

Riva Palacio

Chihuahua



INSTITUTO NACIONAL
DE ESTADÍSTICA Y GEOGRAFÍA

**Compendio de Información Geográfica Municipal de los
Estados Unidos Mexicanos
Riva Palacio, Chihuahua
clave geoestadística 08054**

	Coordenadas y altitud	Colindancias	Otros datos
Ubicación geográfica	Entre los paralelos 28° 25' y 29° 17' de latitud norte; los meridianos 106° 17' y 106° 54' de longitud oeste; altitud entre 1 600 y 2 800 m.	Colinda al norte con los municipios de Namiquipa y Chihuahua; al este con el municipio de Chihuahua; al sur con los municipios de Santa Isabel, Gran Morelos y Cuauhtémoc; al oeste con los municipios de Cuauhtémoc y Namiquipa.	Ocupa el 0.9 % de la superficie del estado Cuenta con 96 localidades y una población total de 8 012 habitantes http://mapserver.inegi.org.mx/mg_n2k/ ; resultado del censo 2010.

	Provincia	Subprovincia	Sistemas de topoformas
Fisiografía	Sierra Madre Occidental (100%)	Sierras y Llanuras Tarahumaras (99.72%) y Sierras y Llanuras de Durango (0.28%)	Llanura aluvial con lomerío (38.32%), Lomerío con mesetas (34.24%), Sierra alta con mesetas (18.28%), Sierra baja (4.34%), Valle intermontano con lomerío (2.73%), Lomerío típico (1.61%), Valle de laderas tendidas (0.25%), Lomerío con cañadas (0.20%) y Meseta con cañadas (0.03%)

	Rango de temperatura	Rango de precipitación	Clima
Clima	10 – 18°C	400 - 600 mm	Semiseco templado (82.20%), semiseco semifrío (10.89%), semifrío subhúmedo con lluvias en verano, de humedad media (6.07%) y templado subhúmedo con lluvias en verano, de humedad media (0.84%)

	Periodo	Roca	Sitios de interés
Geología	Terciario (58.78%), Neógeno (36.44%), Cuaternario (4.51%), Cretácico (0.16%) y Paleógeno (0.01%)	Ígnea extrusiva: riolita-toba ácida (48.85%), basalto (4.02%), toba ácida (0.30%) y toba intermedia (0.01%) Sedimentaria: conglomerado (31.88%), arenisca-conglomerado (10.16%) y caliza (0.17%) Suelo: aluvial (4.51%)	No disponible

Nota: el porcentaje faltante corresponde a Zona Urbana con 0.09% y Cuerpos de Agua con 0.01%.

	Suelo dominante
Edafología	Leptosol (46.05%), Luvisol (30.25%), Phaeozem (14.40%), Cambisol (6.32%), Regosol (2.24%) y Durisol (0.64%)

Nota: el porcentaje faltante corresponde a Zona Urbana con 0.09% y Cuerpos de Agua con 0.01%.

	Región hidrológica	Cuenca	Subcuenca	Corrientes de agua	Cuerpos de agua
Hidrografía	Cuencas Cerradas del Norte (Casas Grandes) (51.80%) y Bravo Conchos (48.20%)	R. San Pedro (44.38%), R. del Carmen (27.64%), L. Bustillos y de los Mexicanos (22.36%), R. Conchos – P. El Granero (3.82%) y A. el Carrizo y Otros (1.80%)	R. Santa Isabel (44.38%), R. Santa Clara (27.64%), L. Bustillos (22.36%), P. Chihuahua (3.16%), L. Encinillas (1.80%) y Sacramento (0.66%)	Perenne: Santa Rosa Intermitentes: Güerachi, Santa Elena, El Coscomate, El Gachupín y El Perol	Intermitente: Laguna de San Bernabé

	Uso del suelo	Vegetación
Uso del suelo y vegetación	Agricultura (34.58%) y zona urbana (0.09%)	Bosque (52.87%), pastizal (11.92%) y matorral (0.53%)

Nota: el porcentaje faltante corresponde a Cuerpos de Agua con 0.01% .

Uso potencial de la tierra	Agrícola	Pecuario
	Para la agricultura mecanizada continua (42.99%) No apta para la agricultura (57.01%)	Para el establecimiento de praderas cultivadas (42.99%) Para el aprovechamiento de la vegetación de pastizal (0.73%) Para el aprovechamiento de la vegetación natural diferente del pastizal (35.29%) Para el aprovechamiento de la vegetación natural únicamente por el ganado caprino (20.89%) No apta para el aprovechamiento pecuario (0.10%)

Zona urbana	La zona urbana está creciendo sobre roca sedimentaria del Neógeno, en valle intermontano con lomerío y lomerío con mesetas; sobre áreas originalmente ocupadas por suelos denominados Cambisol y Luvisol; tiene clima semiseco templado, y está creciendo sobre terrenos previamente ocupados por agricultura y pastizal.
--------------------	---

Zonas arqueológicas y monumentos históricos	Templo de San Andrés, en la cabecera municipal y Casa de Doña Luz Corral de Villa.
--	--

Fuente: www.inafed.gob.mx/wb2/ELOCAL/ELOC_Enciclopedia

Fuente: COLECCIÓN: Enciclopedia de los Municipios de México, Secretaría de Gobernación y Gobierno del Estado de Chihuahua, 1ª. Edición, 1988.

Habla de lengua indígena	Dialecto	Número de personas
	Tarahumara y no especificado	89

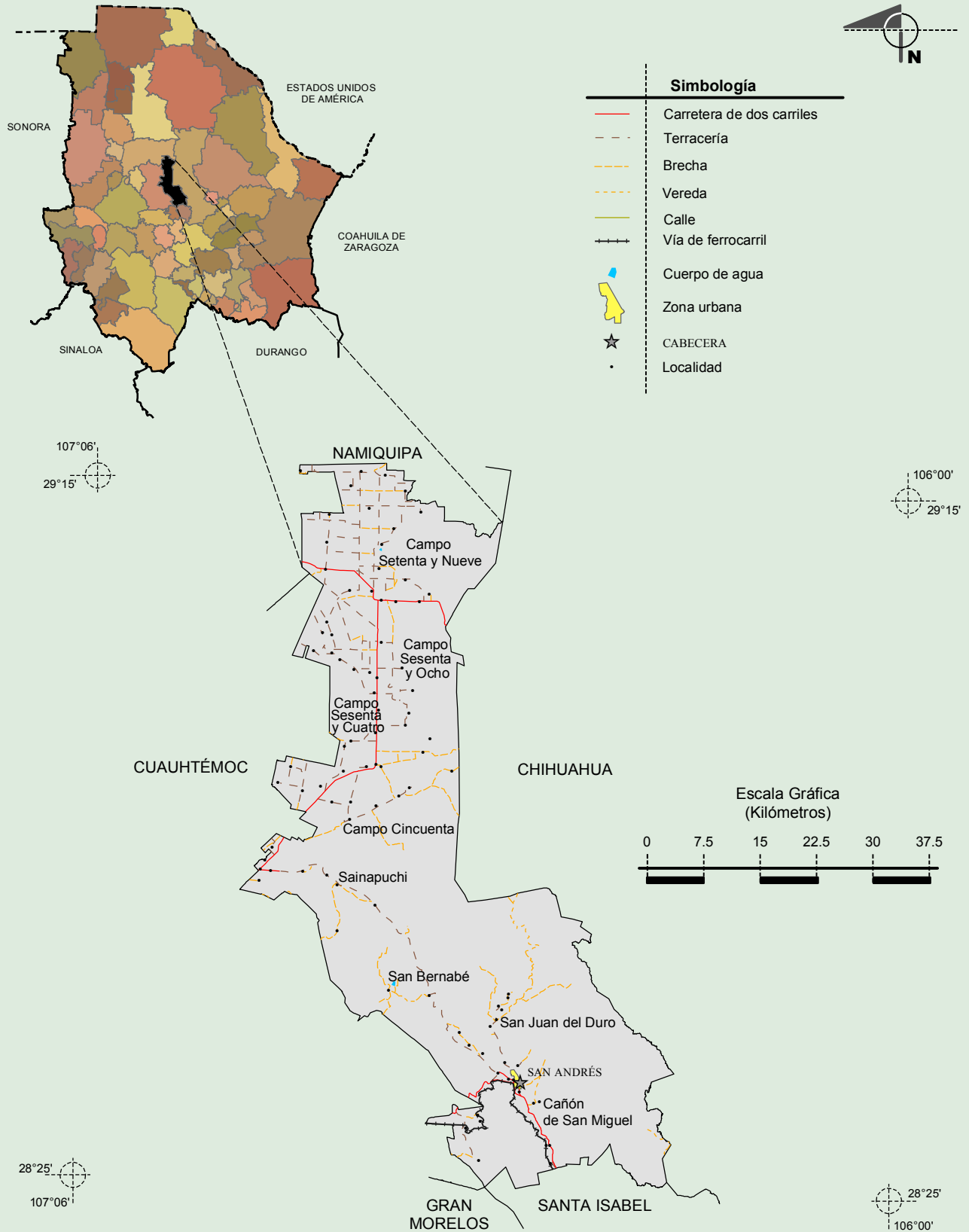
Fuente: INEGI. Chihuahua. II Censo de Población y Vivienda, 2005. Tabulados básicos

Cultura popular	Artesanías	Gastronomía	Música
	Huacales y petacas fabricados de palmilla.	Conos preparados con leche y azúcar; queso y tesgüino (bebida hecha de maíz fermentado)	Norteña

Fuente: www.inafed.gob.mx/wb2/ELOCAL/ELOC_Enciclopedia

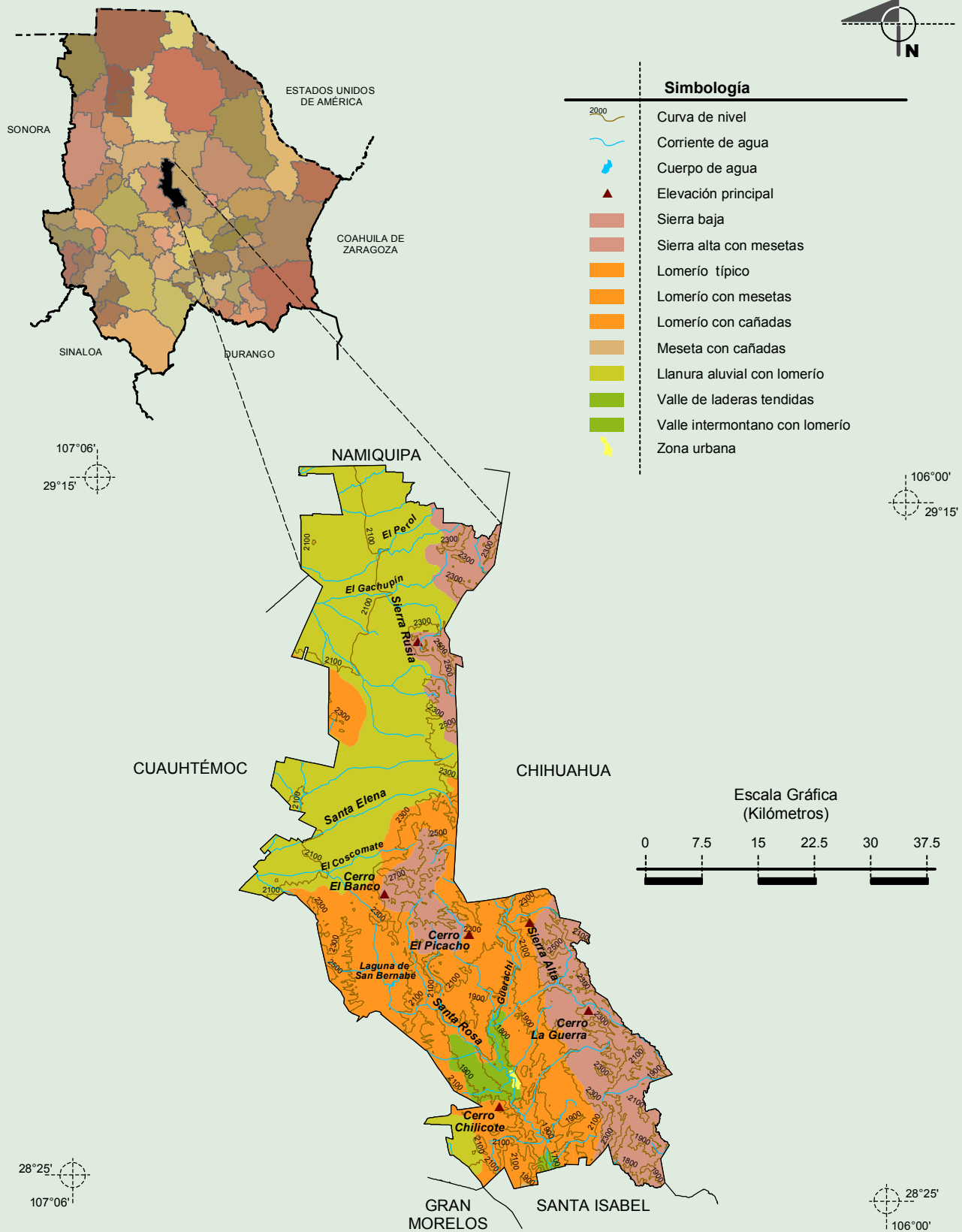
Fuente: COLECCIÓN: Enciclopedia de los Municipios de México, Secretaría de Gobernación y Gobierno del Estado de Chihuahua, 1ª. Edición, 1988.

Localidades e Infraestructura para el Transporte



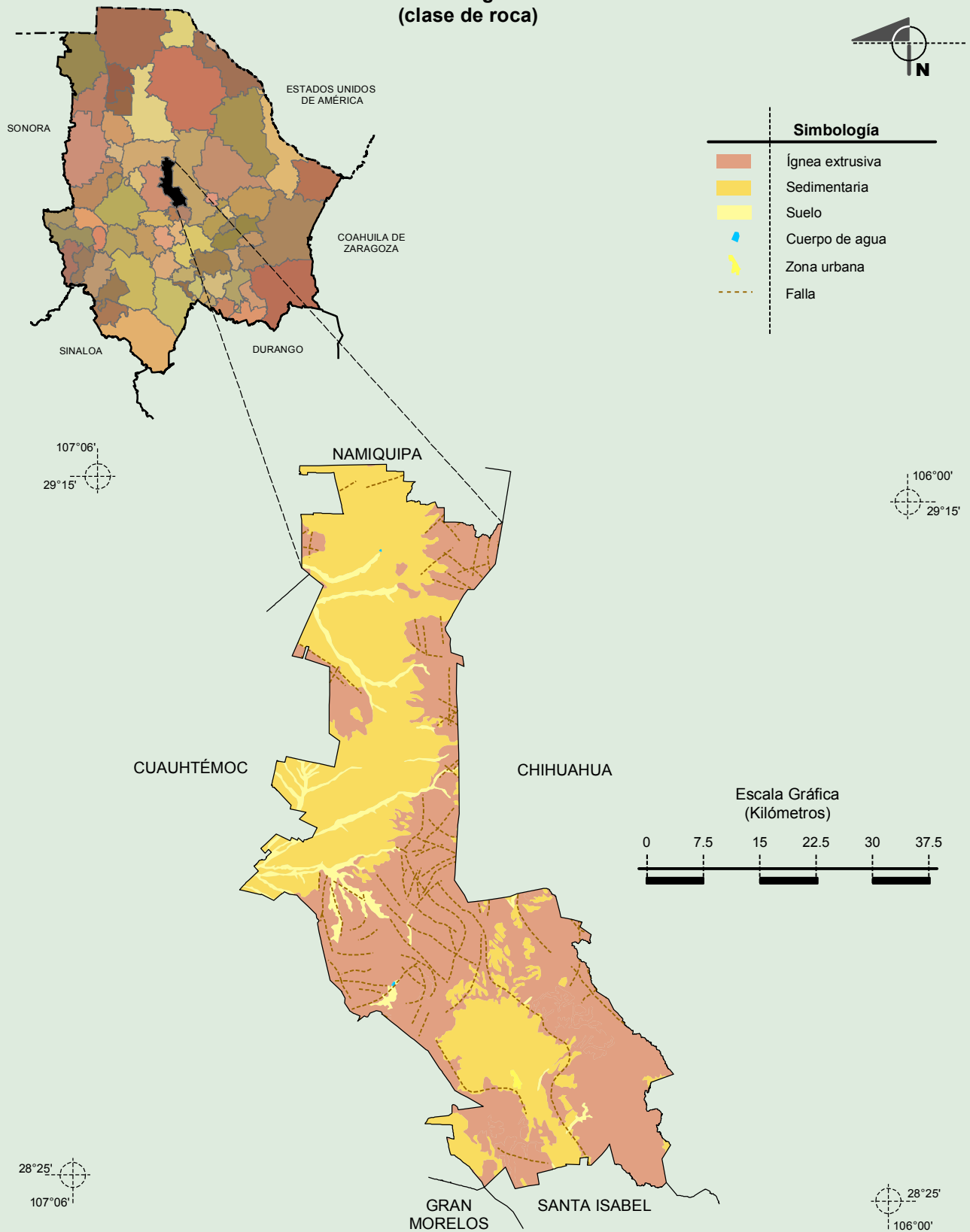
Fuente: INEGI. *Marco Geoestadístico Municipal 2010, Versión 4.3.*
 INEGI. Información Topográfica Digital Escala 1:250 000 serie II y serie III.

Relieve



Fuente: INEGI. *Marco Geoestadístico Municipal 2010, Versión 4.3.*
 INEGI. Continuo Nacional del Conjunto de Datos Geográficos de la Carta Fisiográfica 1:1 000 000, serie I.
 INEGI. Información Topográfica Digital Escala 1:250 000 serie II y serie III.
 INEGI-CONAGUA. 2007. Mapa de la Red Hidrográfica Digital de México escala 1:250 000. México.

**Geología
 (clase de roca)**

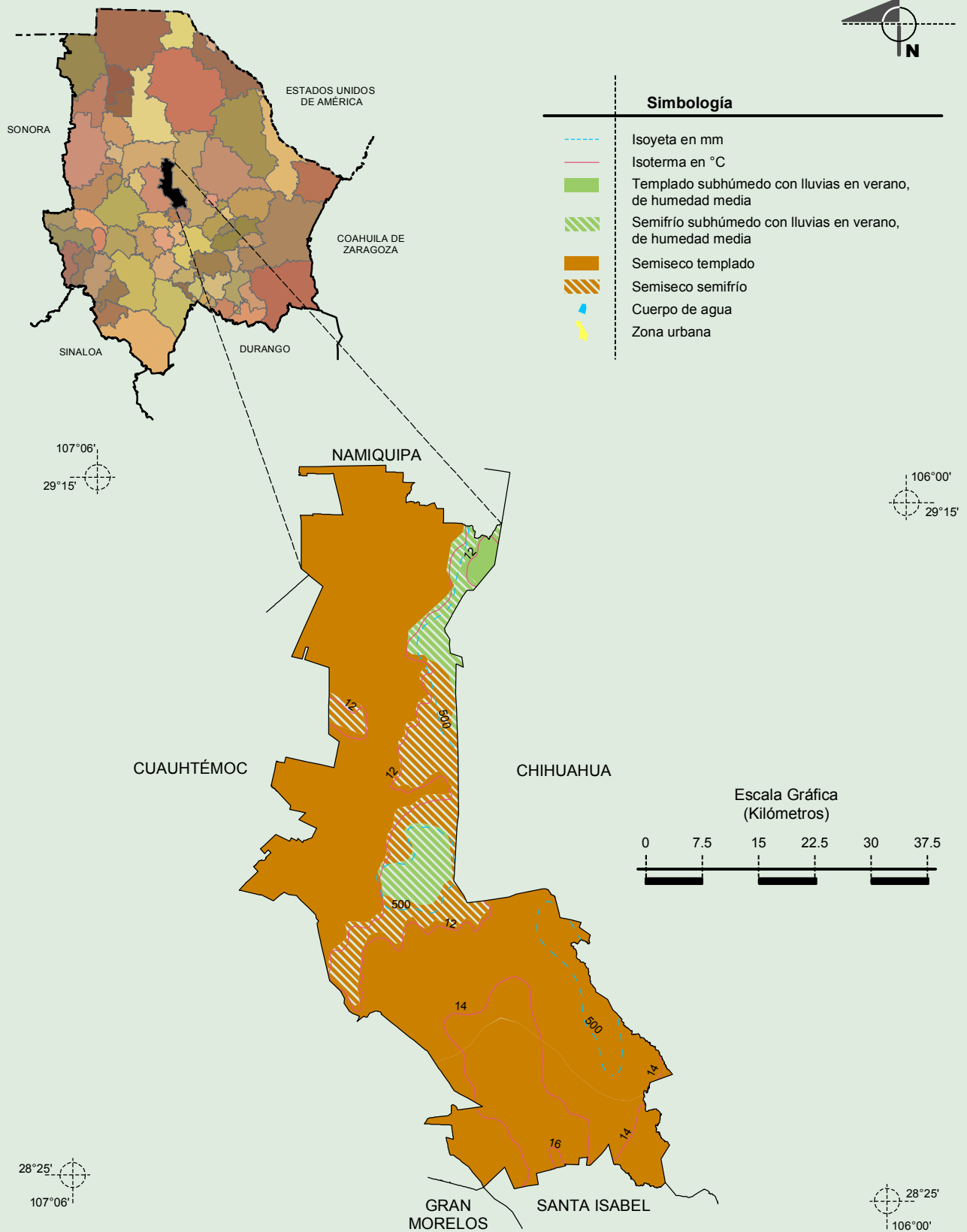


Fuente: INEGI. *Marco Geoestadístico Municipal 2010, Versión 4.3.*

INEGI. Continuo Nacional del Conjunto de Datos Geográficos de la Carta Geológica 1:250 000, serie I.

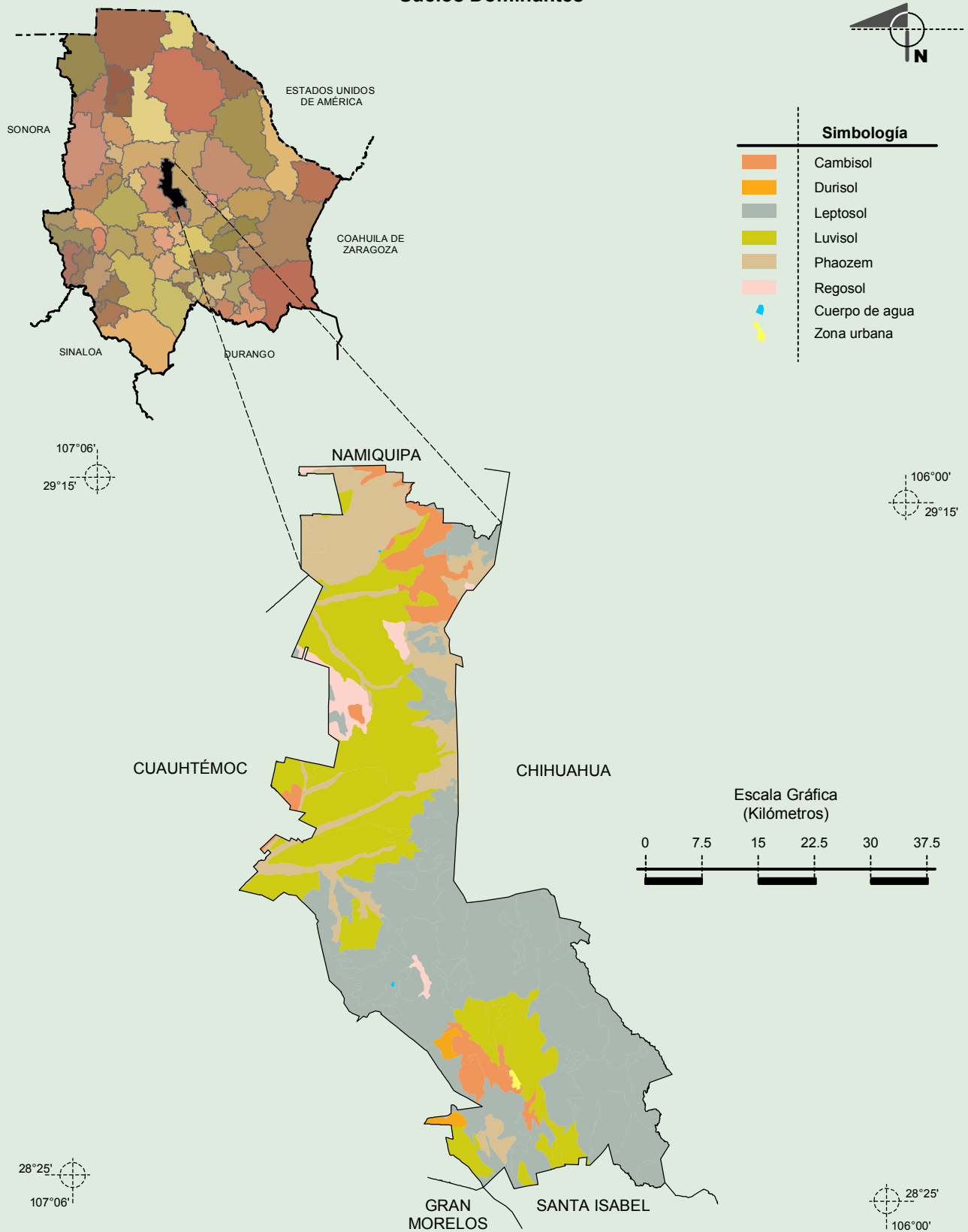
INEGI. Información Topográfica Digital Escala 1:250 000 serie II.

Climas



Fuente: INEGI. *Marco Geoestadístico Municipal 2010, Versión 4.3.*
 INEGI. Continuo Nacional del Conjunto de Datos Geográficos de las Cartas de Climas, Precipitación Total Anual y Temperatura Media Anual 1:1 000 000, serie I.
 INEGI. Información Topográfica Digital Escala 1:250 000 serie II.

Suelos Dominantes

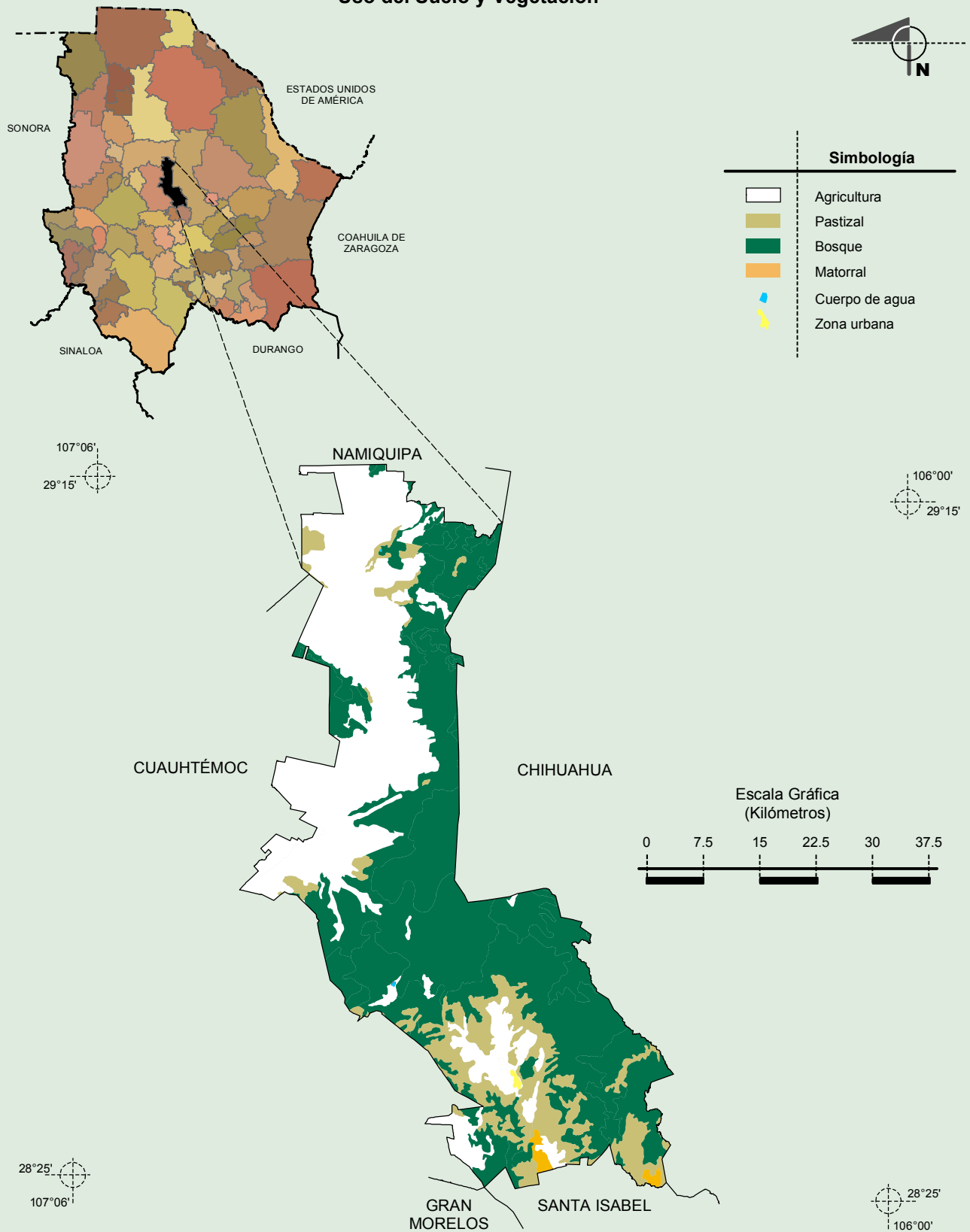


Fuente: INEGI. *Marco Geoestadístico Municipal 2010, Versión 4.3.*

INEGI. Conjunto de Datos Vectorial Edafológico, Escala 1:250 000, Serie II (Continuo Nacional).

INEGI. Información Topográfica Digital Escala 1:250 000 serie II.

Uso del Suelo y Vegetación



Fuente: INEGI. *Marco Geoestadístico Municipal 2010, Versión 4.3.*

INEGI. Conjunto de Datos Vectoriales de Uso del Suelo y Vegetación Serie III Escala 1:250 000.

INEGI. Información Topográfica Digital Escala 1:250 000 serie II.