



Compendio de información geográfica municipal 2010

Rosario

Chihuahua



INSTITUTO NACIONAL
DE ESTADÍSTICA Y GEOGRAFÍA

**Compendio de Información Geográfica Municipal de los
Estados Unidos Mexicanos
Rosario, Chihuahua
clave geoestadística 08056**

	Coordenadas y altitud	Colindancias	Otros datos
Ubicación geográfica	Entre los paralelos 27° 07' y 27° 27' de latitud norte; los meridianos 106° 02' y 106° 37' de longitud oeste; altitud entre 1 300 y 2 800 m.	Colinda al norte con los municipios de Nonoava, Satevó y Valle de Zaragoza; al este con los municipios de Valle de Zaragoza y Huejotitán; al sur con los municipios de Huejotitán, El Tule y Balleza; al oeste con los municipios de Balleza y Nonoava.	Ocupa el 0.5% de la superficie del estado Cuenta con 35 localidades y una población total de 2 235 habitantes http://mapserver.inegi.org.mx/mgn2k/ ; resultado del censo 2010.

	Provincia	Subprovincia	Sistemas de topoformas
Fisiografía	Sierra Madre Occidental (100%)	Sierras y Llanuras de Durango (66.2%) Y Gran Meseta y Cañones Chihuahuenses (33.8%)	Valle intermontano con lomerío (35.6%), Valle abierto de montaña con mesetas (28.5%), Lomerío con cañadas (19.0%), Sierra baja (9.8%), Valle abierto de montaña con lomerío (5.0%) y Meseta con cañadas (2.1%)

	Rango de temperatura	Rango de precipitación	Clima
Clima	10 – 20°C	400 - 700 mm	Semiseco templado (70.8%), semiseco semicálido (17.5%), templado subhúmedo con lluvias en verano, de menor humedad (11.0%), semifrío subhúmedo con lluvias en verano, de mayor humedad (0.4%) y semifrío subhúmedo con lluvias en verano, de humedad media (0.3%)

	Periodo	Roca	Sitios de interés
Geología	Terciario (35.9%), Cretácico (26.5%), Cuaternario (32.0%), Neógeno (4.8%) y Paleógeno (0.7%)	Sedimentaria: conglomerado (26.0%), caliza-lutita (15.5%), lutita-arenisca (11.0%), arenisca conglomerado (4.8%) y caliche (1.9%) Ígnea extrusiva: riolita-toba ácida (35.9%) y andesita (0.7%) Suelo: aluvial (4.1%)	Mina: cobre

Nota: el porcentaje faltante corresponde a Zona Urbana con 0.1%.

	Suelo dominante
Edafología	Leptosol (49.1%), Phaeozem (17.2%), Kastañozem (13.4%), Fluvisol (5.7%), Luvisol (5.1%), Calcisol (4.7%), Chernozem (2.5%) y Regosol (2.2%)

Nota: el porcentaje faltante corresponde a Zona Urbana con 0.1%.

	Región hidrológica	Cuenca	Subcuenca	Corrientes de agua	Cuerpos de agua
Hidrografía	Bravo Conchos (100%)	R. Conchos – P. de la Boquilla (100%)	R. Balleza (71.2%) y R. Conchos – Valle de Zaragoza (28.8%)	Perennes: Río de Balleza, Santa Rosa, Hondo y Arroyo Seco Intermitentes: La Chinaca, Agua las Vallas, La Huerta y El Torreón	No disponible

	Uso del suelo	Vegetación
Uso del suelo y vegetación	Agricultura (9.6%), zona urbana (0.1%) y no aplicable (0.1%)	Pastizal (78.4%), bosque (8.2%) y matorral (3.5%)

Nota: el porcentaje faltante corresponde a Cuerpos de Agua con 0.1% .

	Agrícola	Pecuario
Uso potencial de la tierra	Para la agricultura mecanizada continua (5.1%) Para la agricultura de tracción animal continua (8.6%) No apta para la agricultura (86.3%)	Para el desarrollo de praderas cultivadas (5.1%) Para el aprovechamiento de la vegetación de pastizal (39.6%) Para el aprovechamiento de la vegetación natural diferente del pastizal (17.3%) Para el aprovechamiento de la vegetación natural únicamente por el ganado caprino (27.8%) No apta para uso pecuario (10.2%)

Zona urbana	La zona urbana está creciendo sobre roca sedimentaria y suelo del Cuaternario, en valle intermontano con lomerío; sobre áreas originalmente ocupadas por suelos denominados Calcisol y Fluvisol; tiene un clima semiseco semicálido, y está creciendo sobre terrenos previamente ocupados por pastizal y agricultura.
--------------------	---

Zonas arqueológicas y monumentos históricos	Templo de la Virgen del Rosario, en la cabecera municipal y Templo de San José, ubicado en la sección municipal de Valle de Olivos.
--	---

Fuente: www.inafed.gob.mx/wb2/ELOCAL/ELOC_Enciclopedia

Fuente: COLECCIÓN: Enciclopedia de los Municipios de México, Secretaría de Gobernación y Gobierno del Estado de Chihuahua, 1ª. Edición, 1988.

	Dialecto	Número de personas
Hablantes de lengua indígena	Tarahumara y no especificado	14

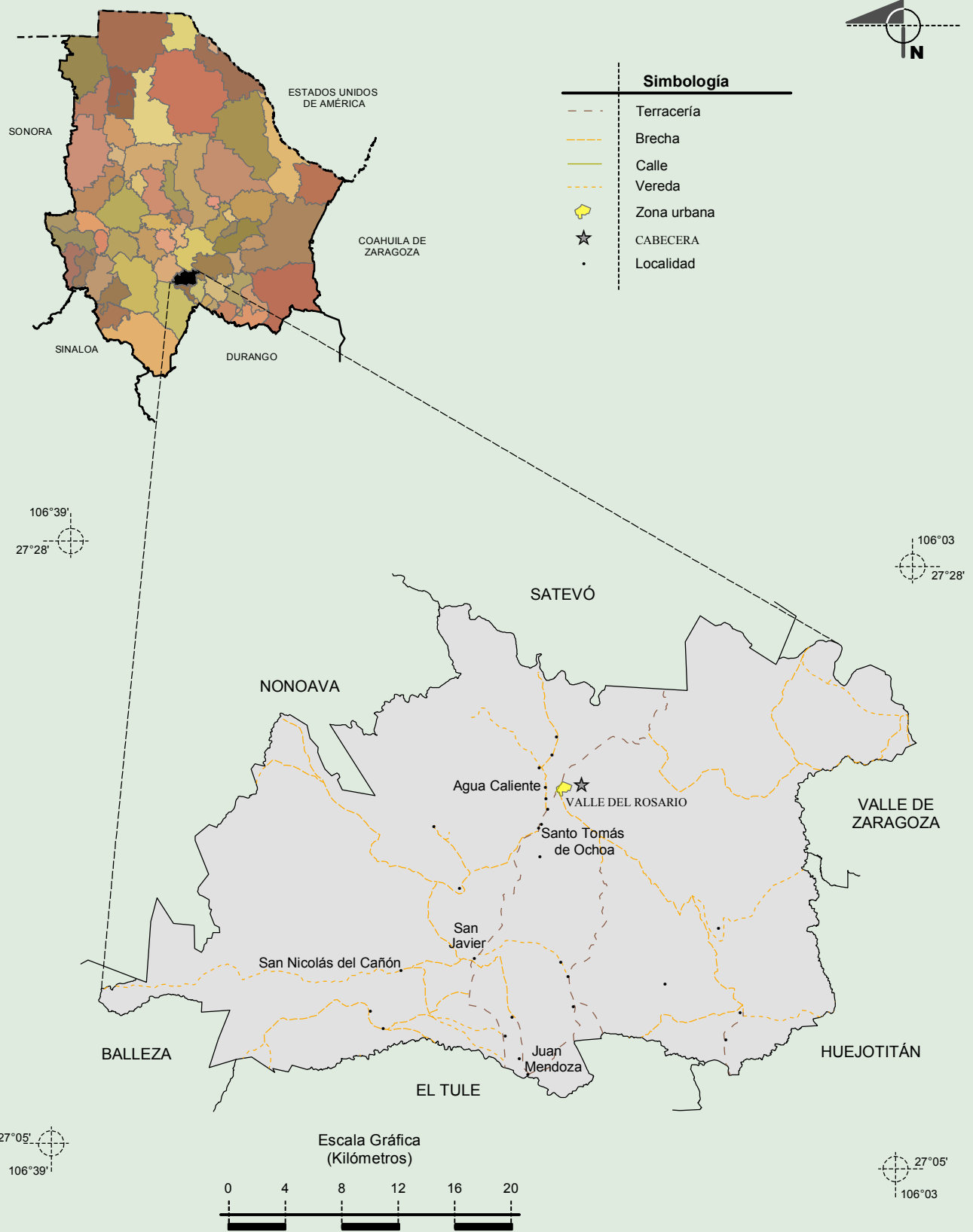
Fuente: INEGI. Chihuahua. II Censo de Población y Vivienda, 2005. Tabulados básicos

	Artesanías	Gastronomía	Música
Cultura popular	No disponible	Carne asada y diferentes platillos elaborados con pescado.	Norteña y ranchera

Fuente: www.inafed.gob.mx/wb2/ELOCAL/ELOC_Enciclopedia

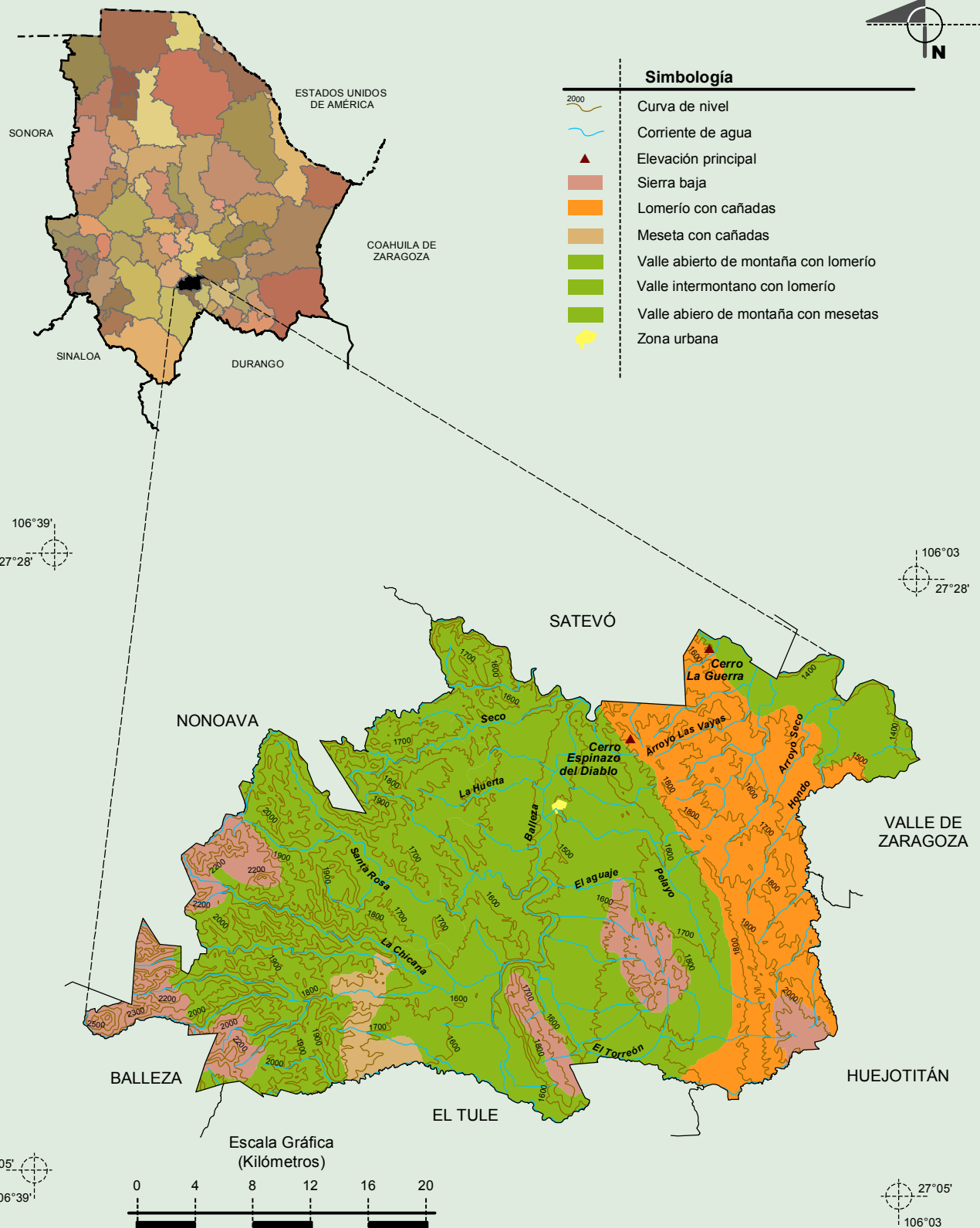
Fuente: COLECCIÓN: Enciclopedia de los Municipios de México, Secretaría de Gobernación y Gobierno del Estado de Chihuahua, 1ª. Edición, 1988.

Localidades e Infraestructura para el Transporte



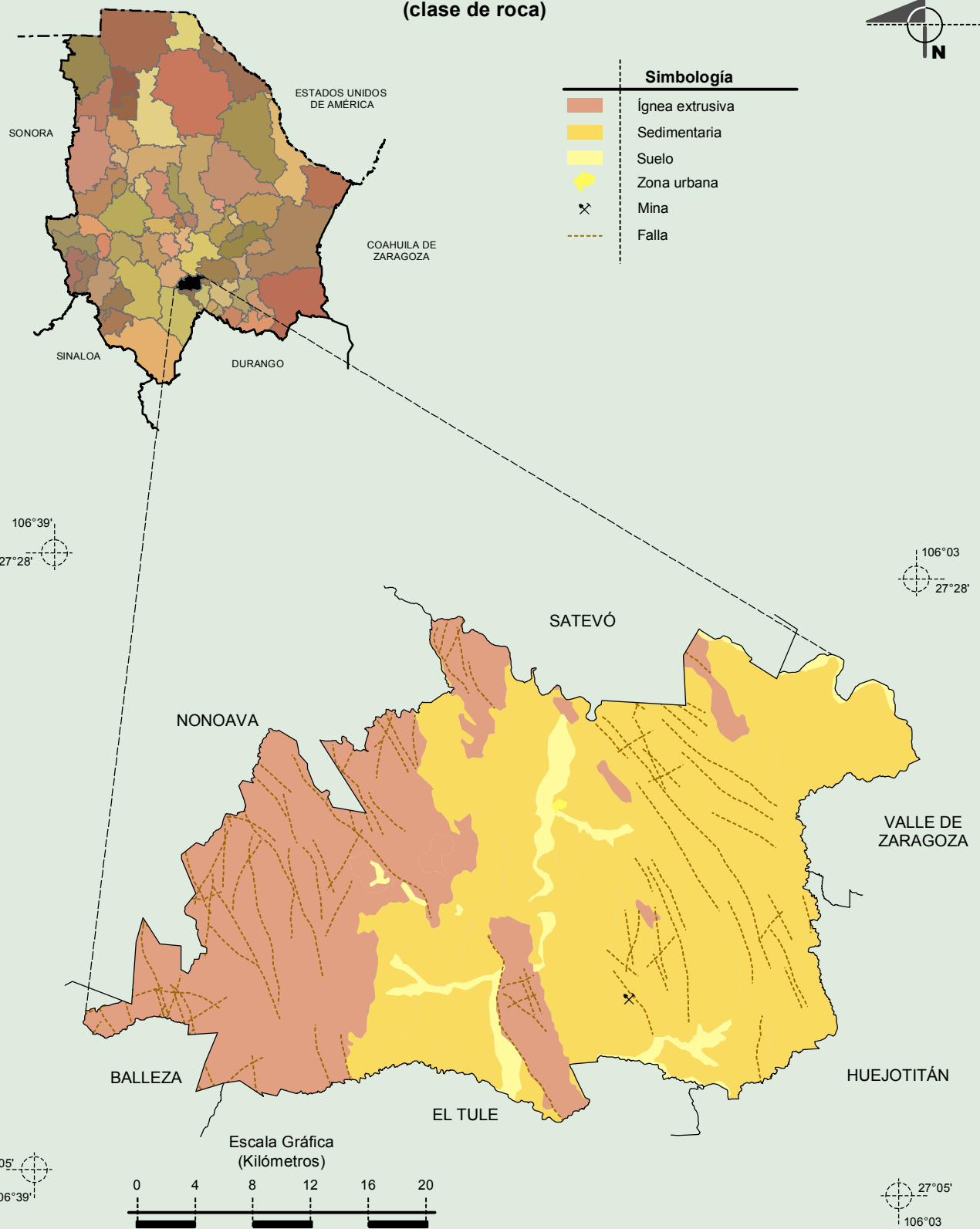
Fuente: INEGI. Marco Geoestadístico Municipal 2010, Versión 4.3.
INEGI. Información Topográfica Digital Escala 1:250 000 serie III.

Relieve



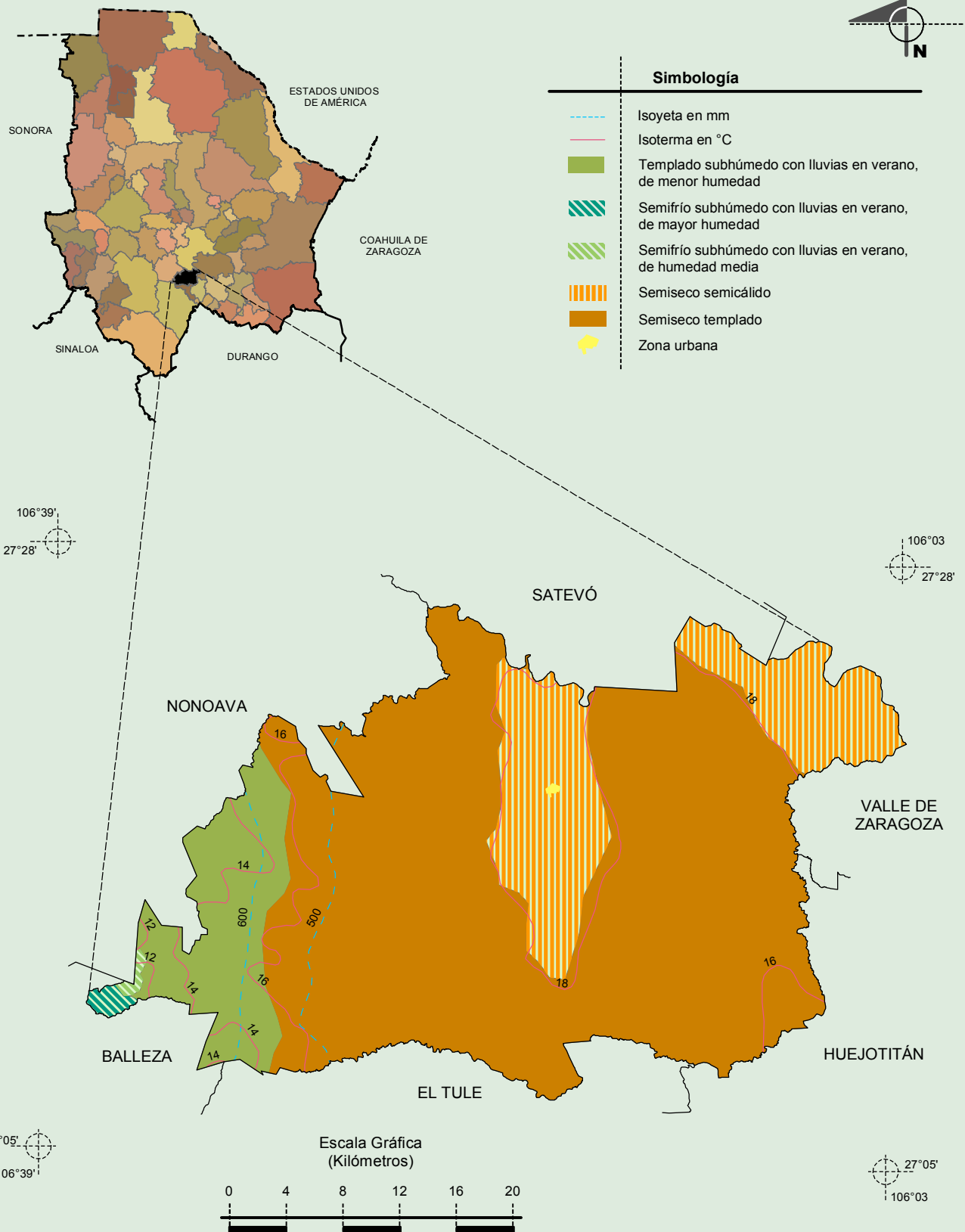
Fuente: INEGI. *Marco Geoestadístico Municipal 2010, Versión 4.3.*
 INEGI. Continuo Nacional del Conjunto de Datos Geográficos de la Carta Fisiográfica 1:1 000 000, serie I.
 INEGI. Información Topográfica Digital Escala 1:250 000 serie III.
 INEGI.-CONAGUA. 2007. Mapa de la Red Hidrográfica Digital de México escala 1:250 000. México.

Geología
(clase de roca)



Fuente: INEGI. Marco Geoestadístico Municipal 2010, Versión 4.3.
INEGI. Continuo Nacional del Conjunto de Datos Geográficos de la Carta Geológica 1:250 000, serie I.

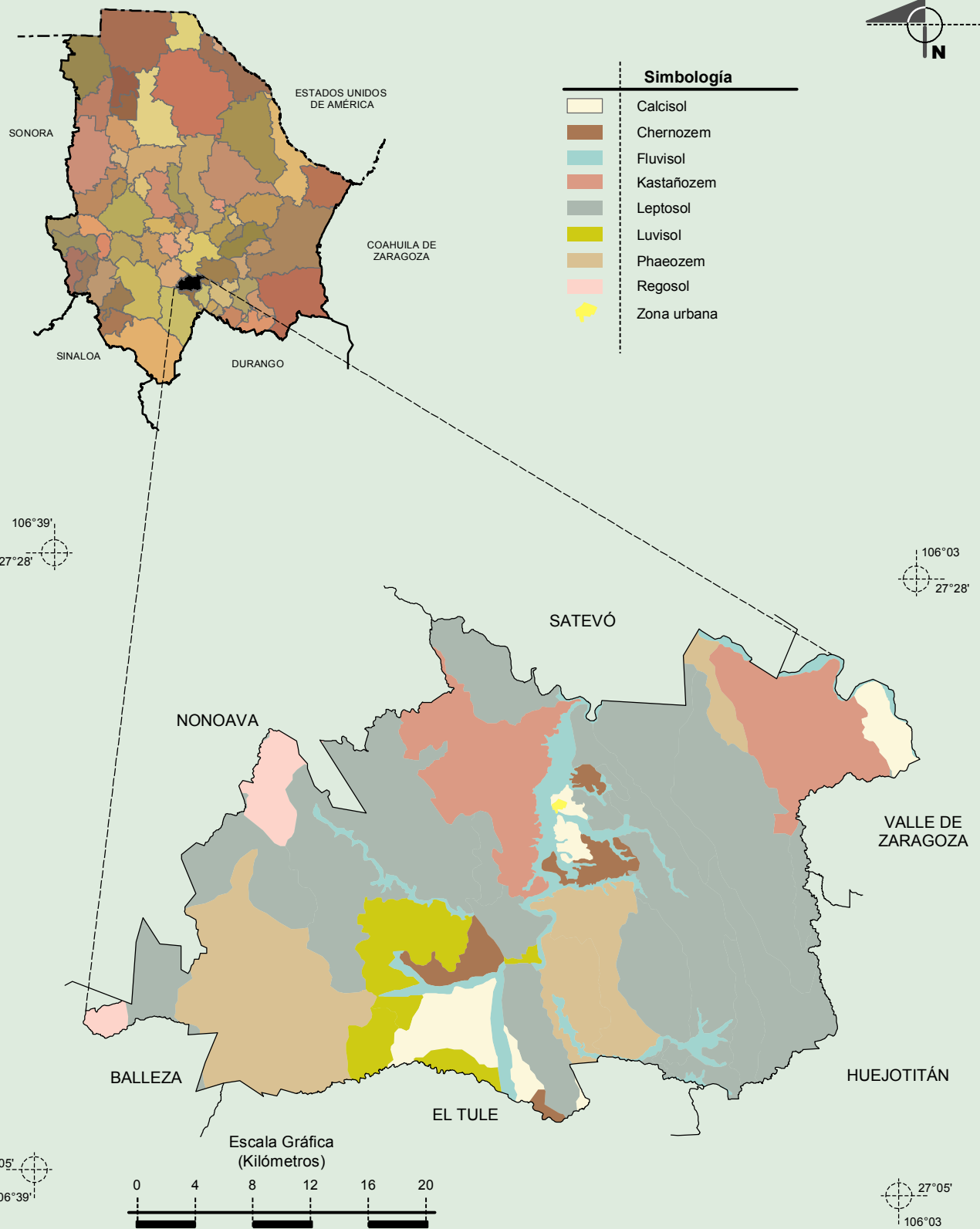
Climas



Fuente: INEGI. Marco Geoestadístico Municipal 2010, Versión 4.3.

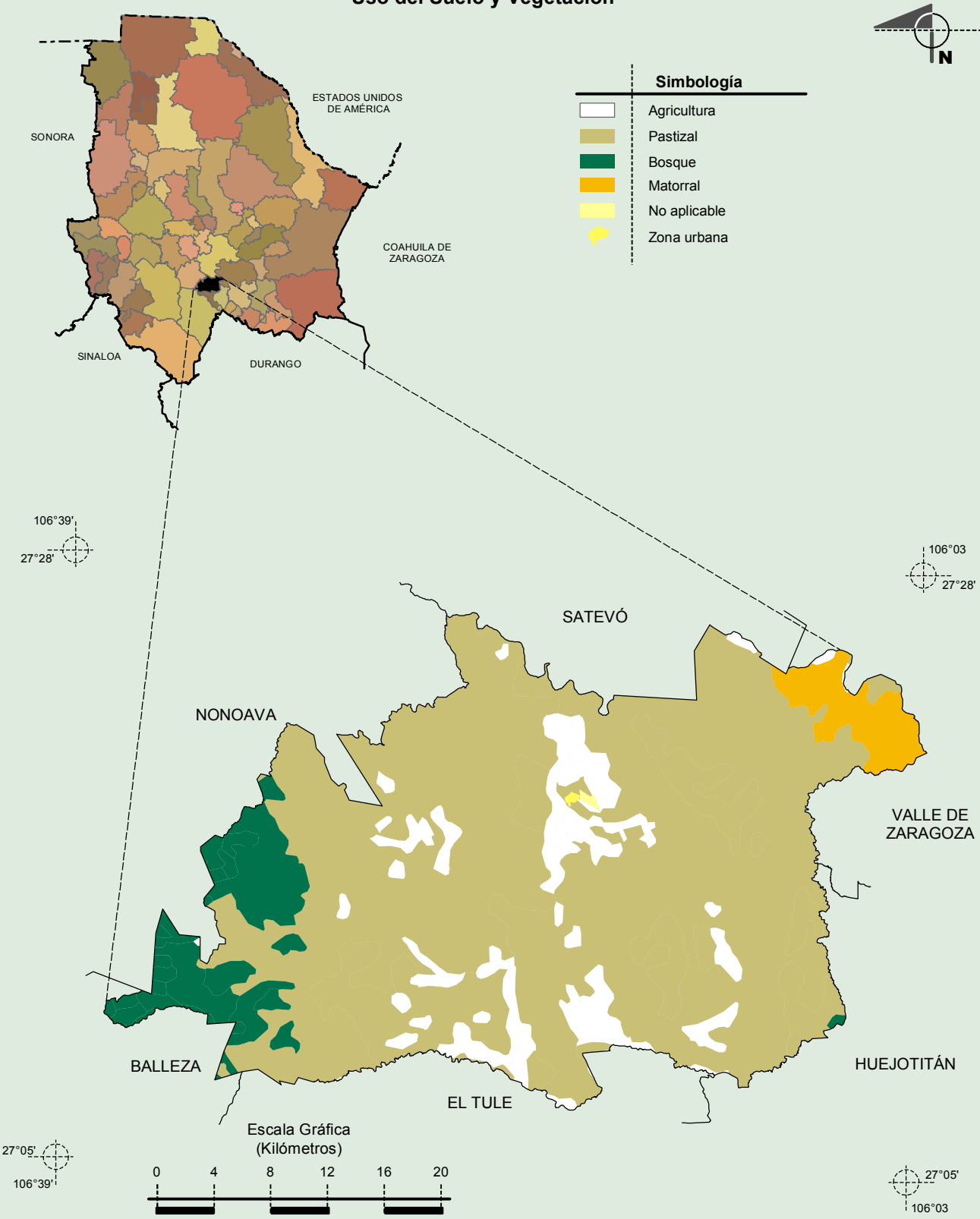
INEGI. Continuo Nacional del Conjunto de Datos Geográficos de las Cartas de Climas, Precipitación Total Anual y Temperatura Media Anual 1:1 000 000, serie I.

Suelos Dominantes



Fuente: INEGI. Marco Geoestadístico Municipal 2010, Versión 4.3.
INEGI. Conjunto de Datos Vectorial Edafológico, Escala 1:250 000, Serie II (Continuo Nacional).

Uso del Suelo y Vegetación



Fuente: INEGI. Marco Geoestadístico Municipal 2010, Versión 4.3.
INEGI. Conjunto de Datos Vectoriales de Uso del Suelo y Vegetación Serie III Escala 1:250 000.