



Compendio de información geográfica municipal 2010

Saucillo

Chihuahua



INSTITUTO NACIONAL
DE ESTADÍSTICA Y GEOGRAFÍA

**Compendio de Información Geográfica Municipal de los
Estados Unidos Mexicanos
Saucillo, Chihuahua
clave geoestadística 08062**

Ubicación geográfica	Coordenadas y altitud	Colindancias	Otros datos
	Entre los paralelos 27° 40' y 28° 21' de latitud norte; los meridianos 104° 49' y 105° 50' de longitud oeste; altitud entre 1 100 y 1 800 m.	Colinda al norte con los municipios de Delicias, Meoqui y Julimes; al este con los municipios de Julimes, Camargo y La Cruz; al sur con los municipios de La Cruz, San Francisco de Conchos, Valle de Zaragoza y Satevó; al oeste con los municipios de Satevó, Rosales y Delicias.	Ocupa el 1.2% de la superficie del estado Cuenta con 235 localidades y una población total de 32 325 habitantes http://mapserver.inegi.org.mx/mgn2k/ ; resultado del censo 2010.

Fisiografía	Provincia	Subprovincia	Sistemas de topoformas
	Sierras y Llanuras del Norte (99.8%) y Sierra Madre Occidental (0.2%)	Del Bolsón de Mapimí (59.5%), Llanuras y Sierras Volcánicas (40.3%) y Sierras y Llanuras de Durango (0.2%)	Bajada típica (35.5%), Llanura aluvial salina (13.2%), Llanura aluvial (12.1%), Bajada con lomerío (9.4%), Lomerío escarpado con bajadas (8.3%), Sierra escarpada con lomerío (7.9%), Sierra escarpada (5.8%), Sierra plegada con lomerío (2.5%), Lomerío escarpado (2.4%), Lomerío escarpado con cañadas (1.2%), Llanura aluvial inundable y salina (1.1%), Sierra plegada con bajadas (0.4%) y Lomerío con bajadas (0.2%)

Clima	Rango de temperatura	Rango de precipitación	Clima
	16 – 20°C	200- 400mm	Muy seco semicálido (60.8%), seco semicálido (36.8%) y seco templado (2.4%)

	Periodo	Roca	Sitios de interés
Geología	Cuaternario (66.0%), Terciario (16.4%), Neógeno (13.5%), Cretácico (2.9%) y Paleógeno (0.1%)	Ígnea extrusiva: riolita-toba ácida (15.9%), basalto (5.0%), toba ácida (0.3%) y andesita (0.2%) Sedimentaria: conglomerado (14.4%) y caliza (2.9%) Ígnea intrusiva: granodiorita (0.1%) Suelo: Aluvial (60.1%)	Minas: plata

Nota: el porcentaje faltante corresponde a Zona Urbana con 0.2% y Cuerpos de Agua con 0.9%.

	Suelo dominante
Edafología	Calcisol (29.9%), Leptosol (24.2%), Vertisol (23.7%), Luvisol (9.4%), Regosol (4.6%), Cambisol (2.6%), Phaeozem (2.3%), Kastañozem (1.4%) y Chernozem (0.8%)

Nota: el porcentaje faltante corresponde a Zona Urbana con 0.2% y Cuerpos de Agua con 0.9%.

	Región hidrológica	Cuenca	Subcuenca	Corrientes de agua	Cuerpos de agua
Hidrografía	Bravo – Conchos (73.7%) y Mapimí (26.3%)	R. Conchos – P. el Granero (56.2%), El Llano – L. del Milagro (26.4%), R. San Pedro (17.3%) y R. Conchos – P. de la Boquilla (0.1%)	R. Tortuguillas y Changlapio (28.8%), R. Conchos – P. Rosetilla (27.4%), El Llano (26.4%), R. Pedro – Meoqui (15.7%), R. San Pedro – Villalba (1.6%) y P. de la Boquilla (0.1%)	Perenne: Conchos. Intermitentes: El Sótano, El Tajo, La Chata y El Morado.	Perenne (0.1%): La Rosetilla. Intermitentes (0.8%): Laguna Chancaplea, Laguna el Rincón, Laguna los Alvidrez, Laguna el Soldado, Laguna los Bueyes, Laguna Seca, La Gallina, Laguna la Franqueña y Laguna las Burras.

Uso del suelo y vegetación	Uso del suelo	Vegetación
	Agricultura (7.6%) y zona urbana (0.2%)	Matorral (50.9%), pastizal (39.9%), otro (0.2%), mezquital (0.1%) y área sin vegetación (0.2%)

Nota: el porcentaje faltante corresponde a Cuerpos de Agua con 0.9% .

Uso potencial de la tierra	Agrícola	Pecuario
	Para la agricultura mecanizada continua (64.3%) Para la agricultura de tracción animal continua (5.8%) No apta para la agricultura (29.9%)	Para el desarrollo de praderas cultivadas (64.3%) Para el aprovechamiento de la vegetación natural diferente del pastizal (18.2%) Para el aprovechamiento de la vegetación natural únicamente por el ganado caprino (16.4%) No aptas para el aprovechamiento pecuario (1.1%)

Zona urbana	Las zonas urbanas están creciendo sobre suelos y rocas sedimentarias del Cuaternario, en bajada típica y sierra plegada con lomerío; sobre áreas originalmente ocupadas por suelos denominados Luvisol, Vertisol, Calcisol, Cambisol, Chernozem, Regosol y Leptosol; tienen clima muy seco semicálido y seco semicálido, y están creciendo sobre terrenos previamente ocupados por agricultura y matorral.
--------------------	--

Zonas arqueológicas y monumentos históricos	Templo de San Isidro, en la localidad Las Varas
--	---

Fuente: www.inafed.gob.mx/wb2/ELOCAL/ELOC_Enciclopedia

Fuente: COLECCIÓN: Enciclopedia de los Municipios de México, Secretaría de Gobernación y Gobierno del Estado de Chihuahua, 1ª. Edición, 1988.

Hablantes de lengua indígena	Dialecto	Número de personas
	Tarahumara, Náhuatl, Lenguas Mixtecas y no aplicable	158

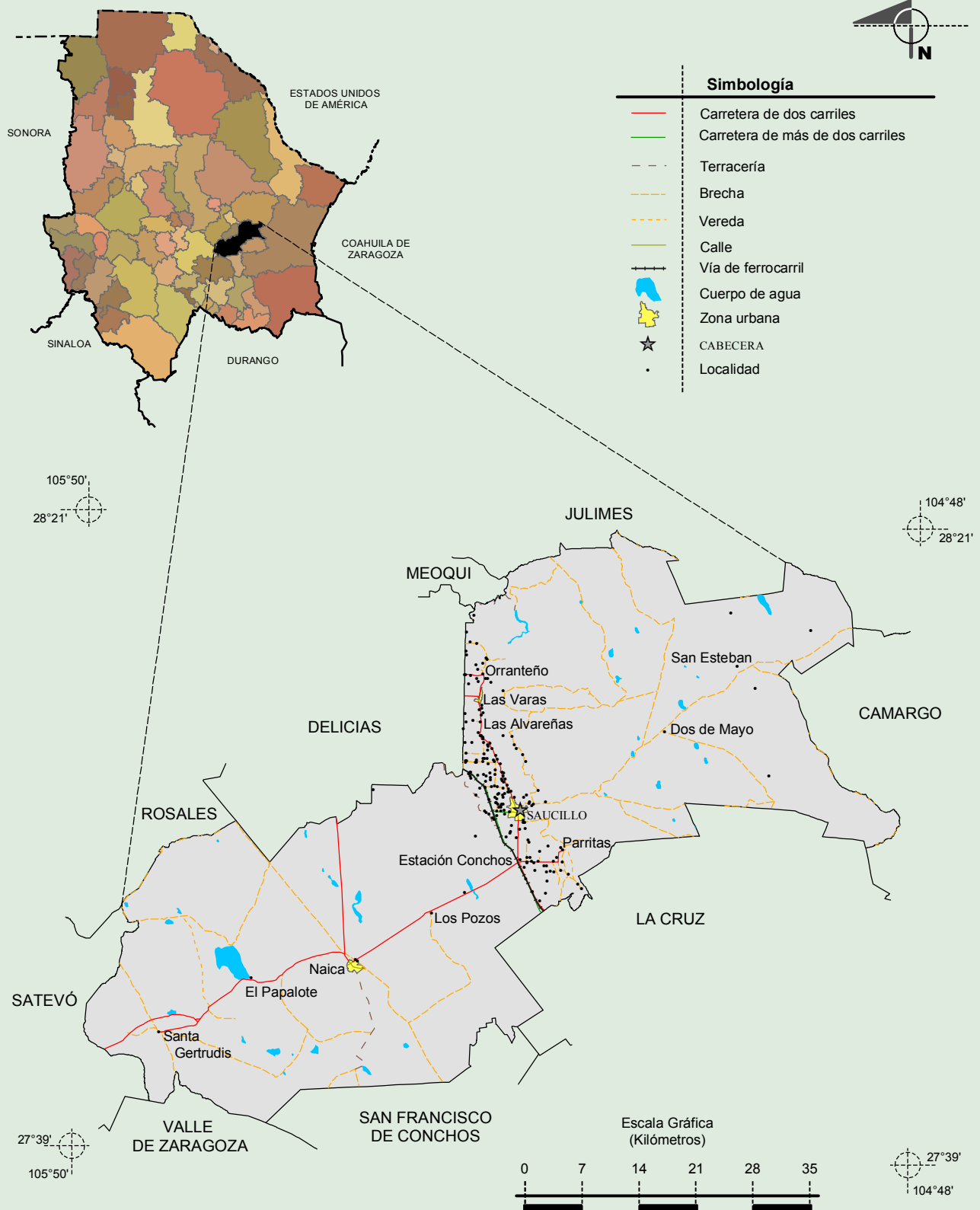
Fuente: INEGI. Chihuahua. II Censo de Población y Vivienda, 2005. Tabulados básicos

Cultura popular	Artesanías	Gastronomía	Música
	No disponible	Platillos con pescado frito	Norteña

Fuente: www.inafed.gob.mx/wb2/ELOCAL/ELOC_Enciclopedia

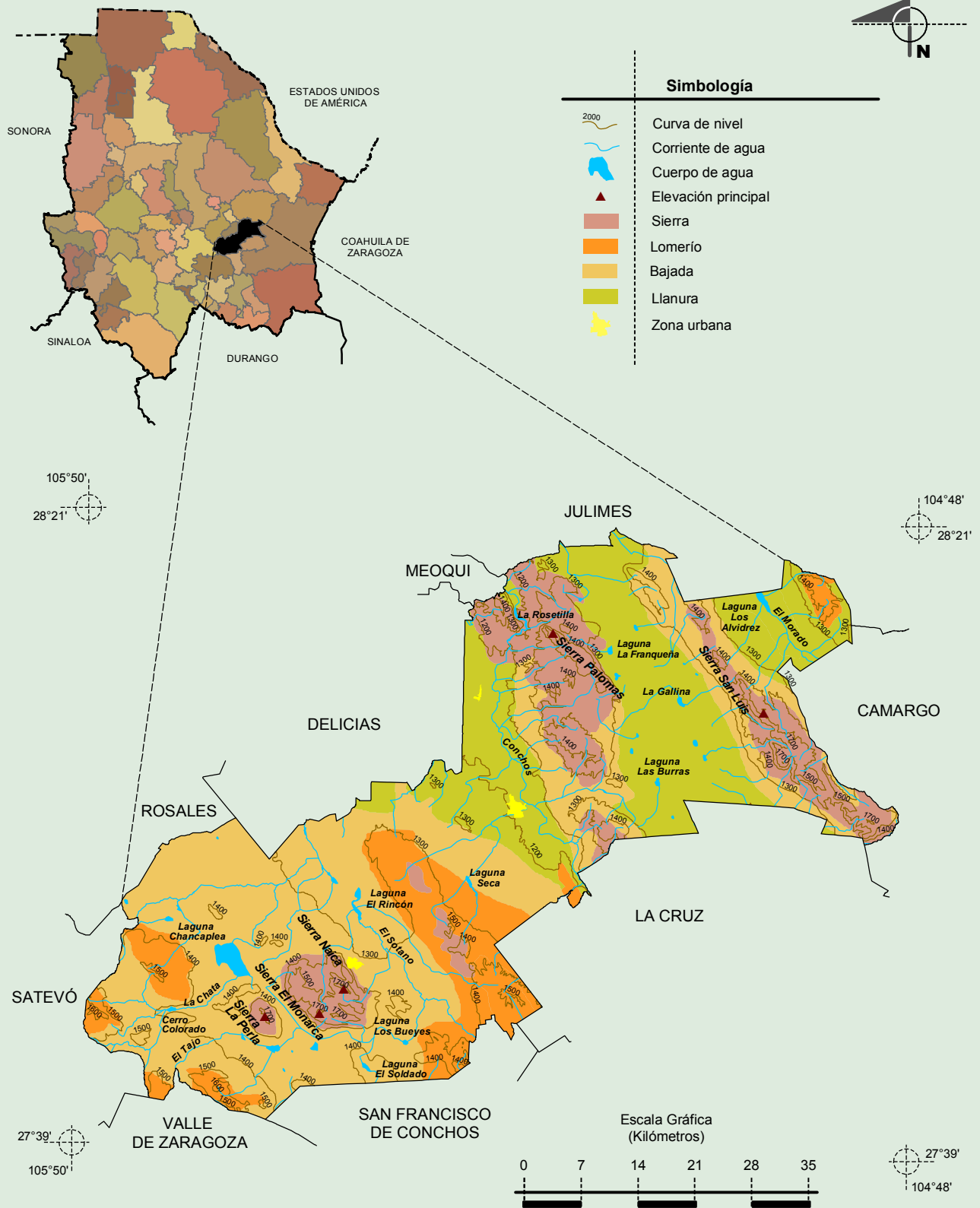
Fuente: COLECCIÓN: Enciclopedia de los Municipios de México, Secretaría de Gobernación y Gobierno del Estado de Chihuahua, 1ª. Edición, 1988.

Localidades e Infraestructura para el Transporte



Fuente: INEGI. *Marco Geoestadístico Municipal 2010, Versión 4.3.*
 INEGI. Información Topográfica Digital Escala 1:250 000 serie II y series III.

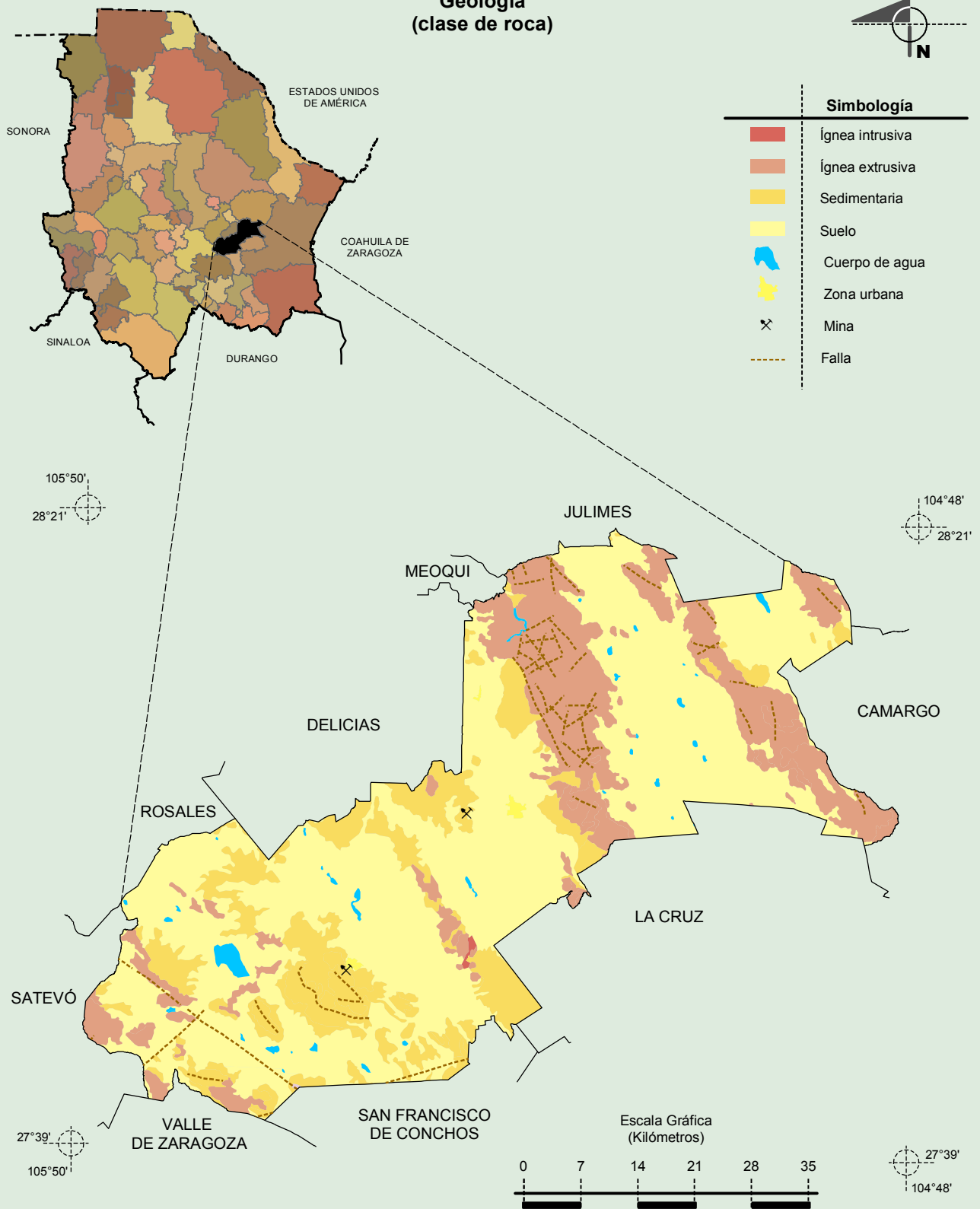
Relieve



Fuente: INEGI. *Marco Geoestadístico Municipal 2010, Versión 4.3.*
 INEGI. Continuo Nacional del Conjunto de Datos Geográficos de la Carta Fisiográfica 1:1 000 000, serie I.
 INEGI. Información Topográfica Digital Escala 1:250 000 serie II y serie III.
 INEGI.-CONAGUA. 2007. Mapa de la Red Hidrográfica Digital de México escala 1:250 000. México.

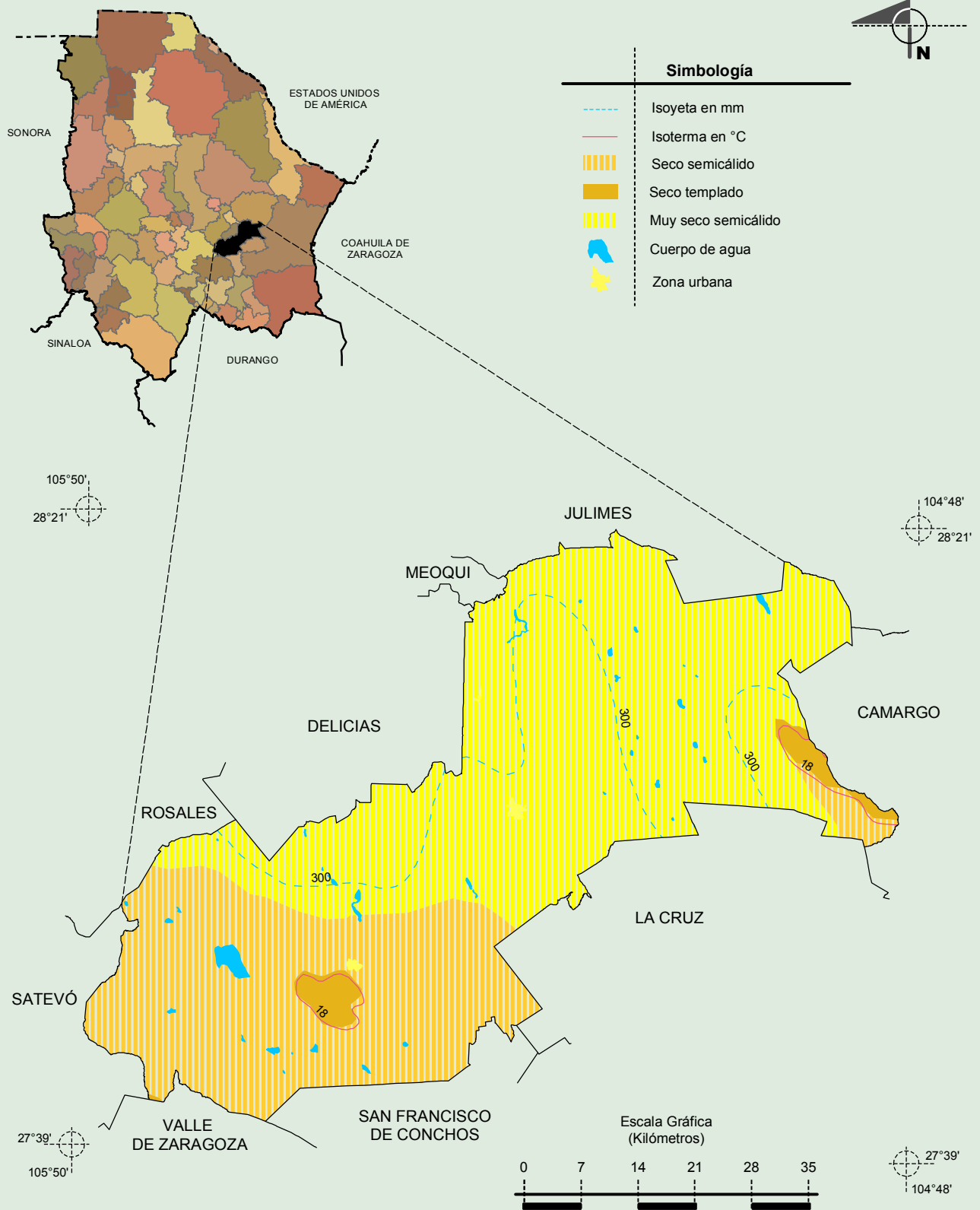
**Compendio de información geográfica municipal de los Estados Unidos Mexicanos
Saucillo, Chihuahua**

**Geología
(clase de roca)**



Fuente: INEGI. *Marco Geoestadístico Municipal 2010, Versión 4.3.*
 INEGI. Continuo Nacional del Conjunto de Datos Geográficos de la Carta Geológica 1:250 000, serie I.
 INEGI. Información Topográfica Digital Escala 1:250 000 serie II.

Climas

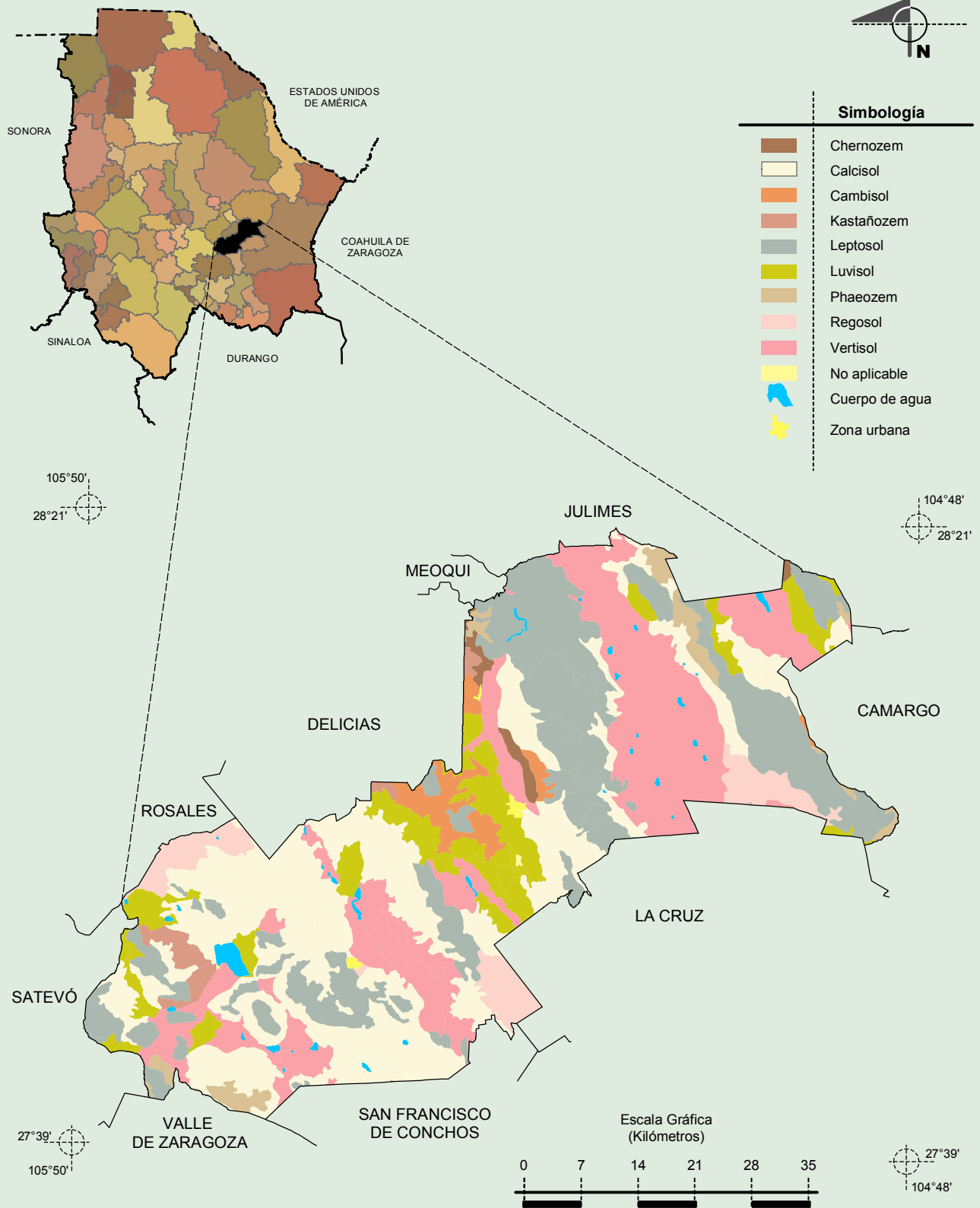


Fuente: INEGI. *Marco Geoestadístico Municipal 2010, Versión 4.3.*

INEGI. Continuo Nacional del Conjunto de Datos Geográficos de las Cartas de Climas, Precipitación Total Anual y Temperatura Media Anual 1:1 000 000, serie I.

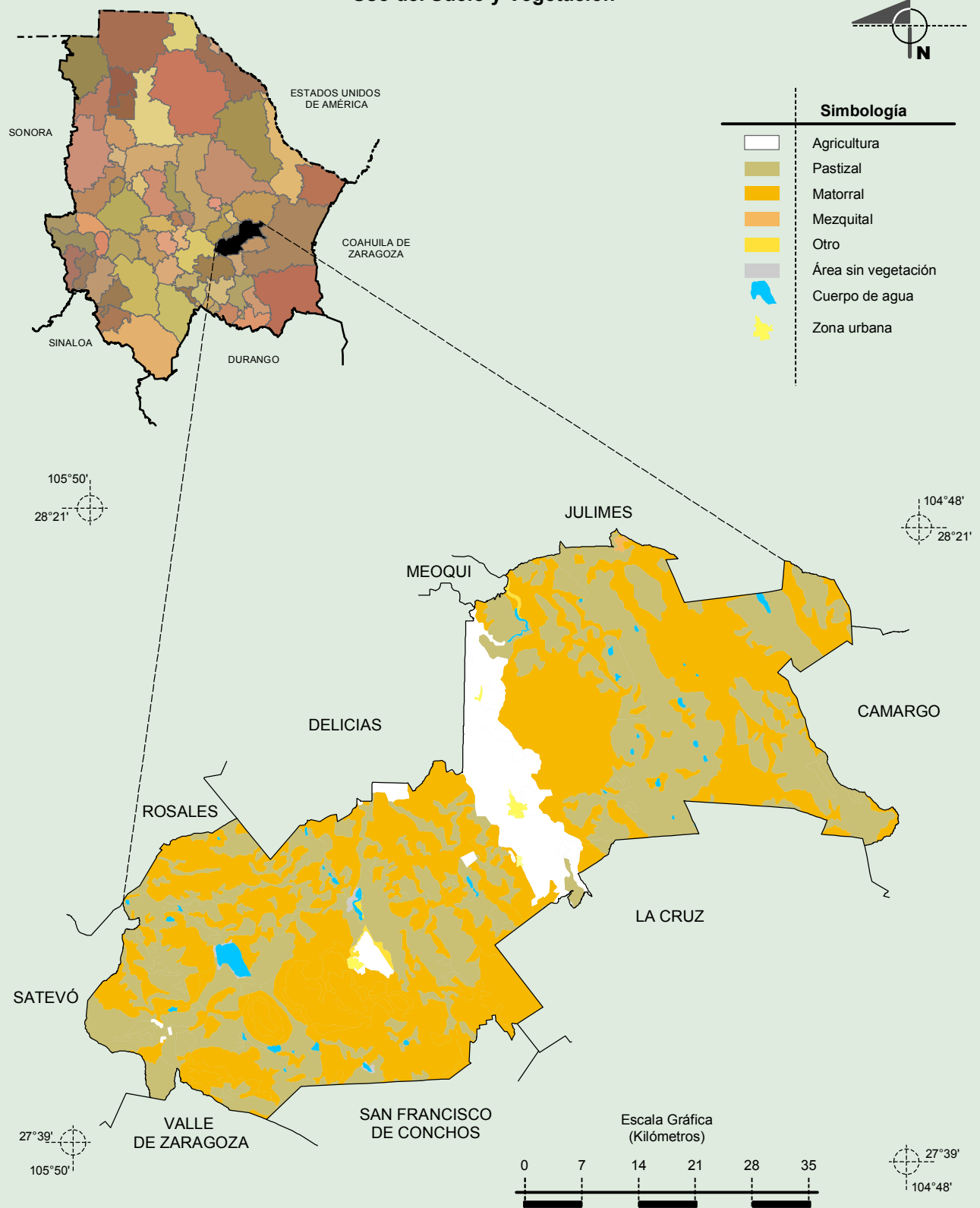
INEGI. Información Topográfica Digital Escala 1:250 000 serie II.

Suelos Dominantes



Fuente: INEGI. *Marco Geoestadístico Municipal 2010, Versión 4.3.*
 INEGI. Conjunto de Datos Vectorial Edafológico, Escala 1:250 000, Serie II (Continuo Nacional).
 INEGI. Información Topográfica Digital Escala 1:250 000 serie II.

Uso del Suelo y Vegetación



Fuente: INEGI. *Marco Geoestadístico Municipal 2010, Versión 4.3.*
 INEGI. Conjunto de Datos Vectoriales de Uso del Suelo y Vegetación Serie III Escala 1:250 000.
 INEGI. Información Topográfica Digital Escala 1:250 000 serie II.