



Compendio de información geográfica municipal 2010

El Tule

Chihuahua



INSTITUTO NACIONAL
DE ESTADÍSTICA Y GEOGRAFÍA

**Compendio de Información Geográfica Municipal de los
Estados Unidos Mexicanos
El Tule, Chihuahua
clave geoestadística 08064**

	Coordenadas y altitud	Colindancias	Otros datos
Ubicación geográfica	Entre los paralelos 26°52' y 27°10' de latitud norte; los meridianos 106°07' y 106°33' de longitud oeste; altitud entre 1 500 y 2 400 m.	Colinda al norte con los municipios de Rosario y Huejotitán; al este con los municipios de Huejotitán y San Francisco del Oro; al sur con los municipios de San Francisco del Oro y Balleza; al oeste con los municipios de Balleza y Rosario.	Ocupa el 0.2% de la superficie del estado Cuenta con 28 localidades y una población total de 1 869 habitantes http://mapserver.inegi.org.mx/mgn2k/ ; resultado del censo 2010.

	Provincia	Subprovincia	Sistemas de topografías
Fisiografía	Sierra Madre Occidental (100%)	Sierras y Llanuras de Durango (90.2%) y Gran Meseta y Cañones Chihuahuenses (9.8%)	Meseta con cañadas (44.3%), Valle intermontano con lomerío (39.2%), Valle abierto de montaña con mesetas (9.8%), Sierra alta (4.3%), Lomerío con cañadas (2.3%) y Sierra baja (0.1%)

	Rango de temperatura	Rango de precipitación	Clima
Clima	12 – 18°C	700 - 400 mm	Semiseco templado con lluvias en verano (95.4%) y templado subhúmedo con lluvias en verano, de menor humedad (4.6%)

	Periodo	Roca	Sitios de interés
Geología	Terciario (42.6%), No aplicable (34.5%), Neógeno (15.6%) y Cuaternario (6.8%)	Ígnea extrusiva: riolita-toba ácida (42.6%) y andesita (7.9%) Sedimentaria: conglomerado (34.5%), arenisca-conglomerado (7.7%) y caliche (3.8%) Suelo: aluvial (3.0%)	No disponible

Nota: el porcentaje faltante corresponde a Zona Urbana con 0.5%.

Edafología	Suelo dominante
	Phaeozem (37.0%), Chernozem (25.1%), Leptosol (21.1%), Luvisol (5.3%), Regosol (4.0%), Fluvisol (3.9%), Calcisol (3.0%) y no aplicable (0.1%)

Nota: el porcentaje faltante corresponde a Zona Urbana con 0.5%.

Hidrografía	Región hidrológica	Cuenca	Subcuenca	Corrientes de agua	Cuerpos de agua
	Bravo Conchos (100%)	R. Conchos - P. de la Boquilla (100%)	R. Balleza (100%)	Perennes: La Guitarrilla y Río de Balleza	No disponible

Uso del suelo y vegetación	Uso del suelo	Vegetación
	Agricultura (13.4%) y zona urbana (0.5%)	Pastizal (74.1%), bosque (11.8%) y otro (0.2%)

Uso potencial de la tierra	Agrícola	Pecuario
	Para la agricultura mecanizada continua (0.5%) No apta para la agricultura (99.5%)	Para el desarrollo de praderas cultivadas (0.5%) Para el aprovechamiento de la vegetación de pastizal (48.2%) Para el aprovechamiento de la vegetación natural únicamente por el ganado caprino (45.2%) No aptas para el aprovechamiento pecuario (6.1%)

Zona urbana	La zona urbana está creciendo sobre suelo y roca ígnea del Cuaternario, en valle; sobre áreas originalmente ocupadas por suelos denominados Phaeozem y Chernozem; tiene clima semiseco templado con lluvias en verano, y está creciendo en terrenos previamente ocupados por agricultura y pastizal.
--------------------	--

Zonas arqueológicas y monumentos históricos	Templo de San Antonio en la cabecera municipal
--	--

Fuente: www.inafed.gob.mx/wb2/ELOCAL/ELOC_Enciclopedia

Fuente: COLECCIÓN: Enciclopedia de los Municipios de México, Secretaría de Gobernación y Gobierno del Estado de Chihuahua, 1ª. Edición, 1988.

Hablantes de lengua indígena	Dialecto	Número de personas
	Tarahumara y no disponible	51

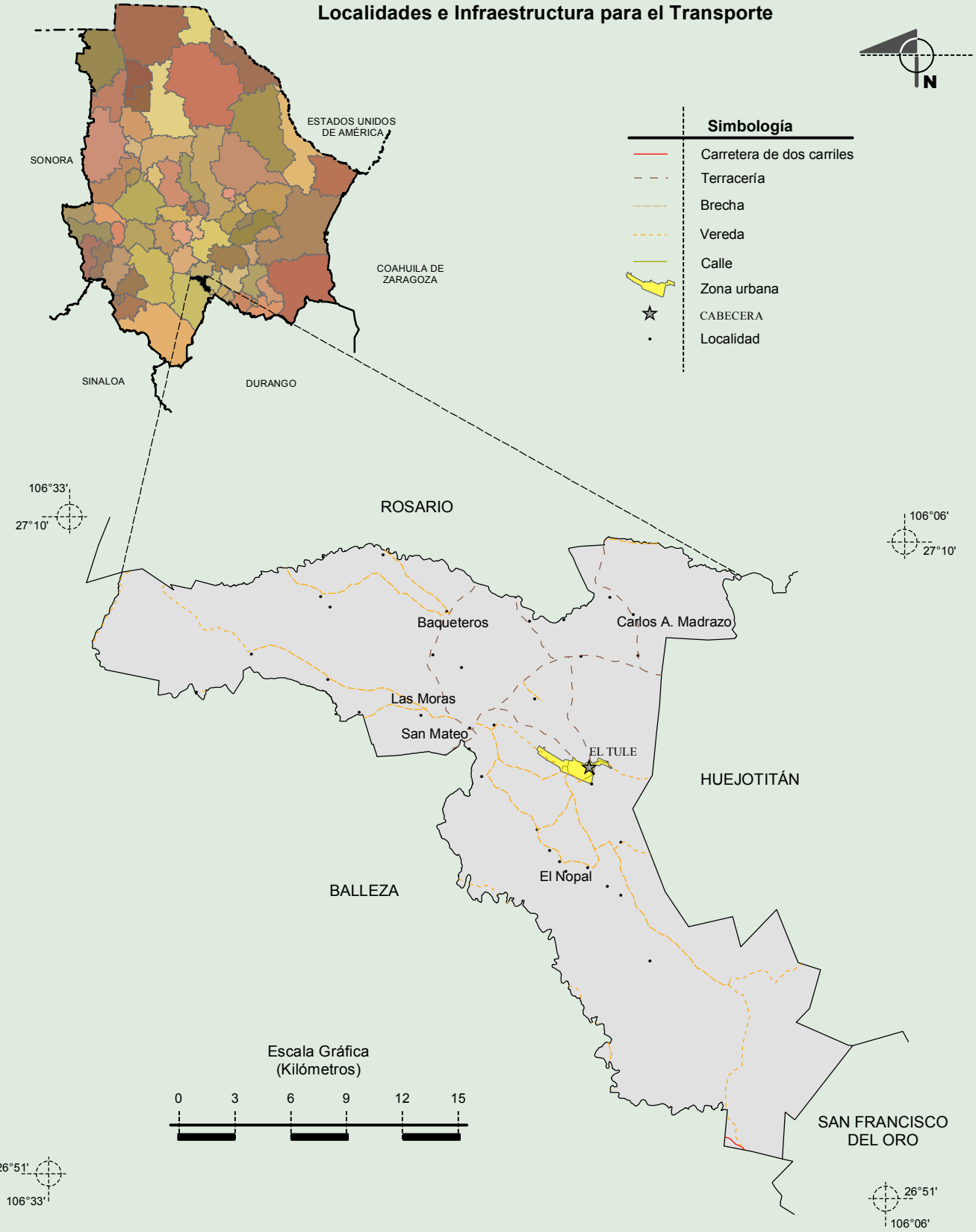
Fuente: INEGI. Chihuahua. *II Censo de Población y Vivienda, 2005. Tabulados básicos*

Cultura popular	Artesanías	Gastronomía	Música
	Destiladores de piedra de cantera	Jamoncillo de leche	Norteña

Fuente: www.inafed.gob.mx/wb2/ELOCAL/ELOC_Enciclopedia

Fuente: COLECCIÓN: *Enciclopedia de los Municipios de México, Secretaría de Gobernación y Gobierno del Estado de Chihuahua, 1ª. Edición, 1988.*

Localidades e Infraestructura para el Transporte

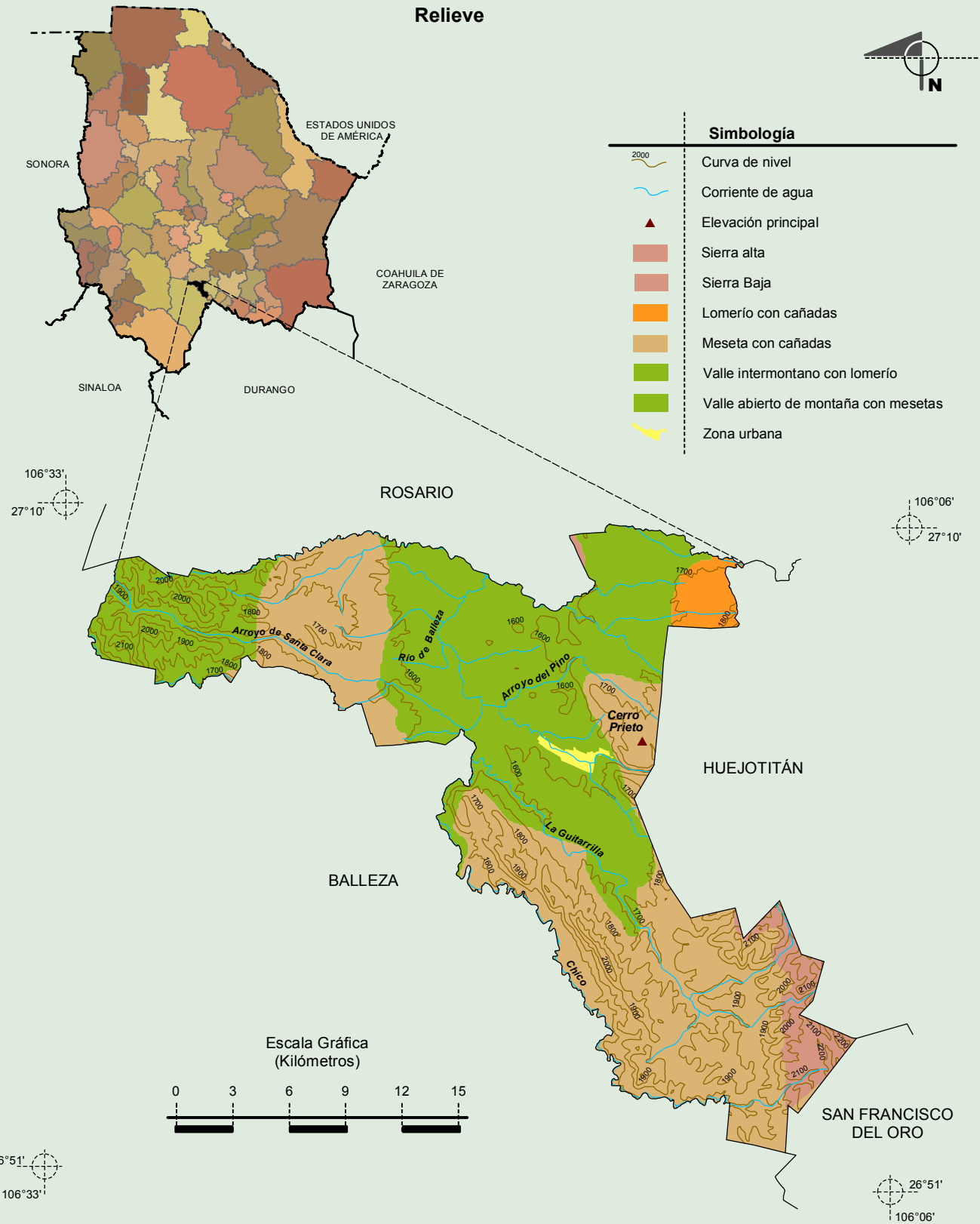


INEGI. Compendio de información geográfica municipal 2010. El Tule, Chihuahua. 2010

Fuente: INEGI. *Marco Geoestadístico Municipal 2010, Versión 4.3.*
 INEGI. Información Topográfica Digital Escala 1:250 000 serie III.

**Compendio de Información geográfica municipal de los Estados Unidos Mexicanos
El Tule, Chihuahua**

Relieve



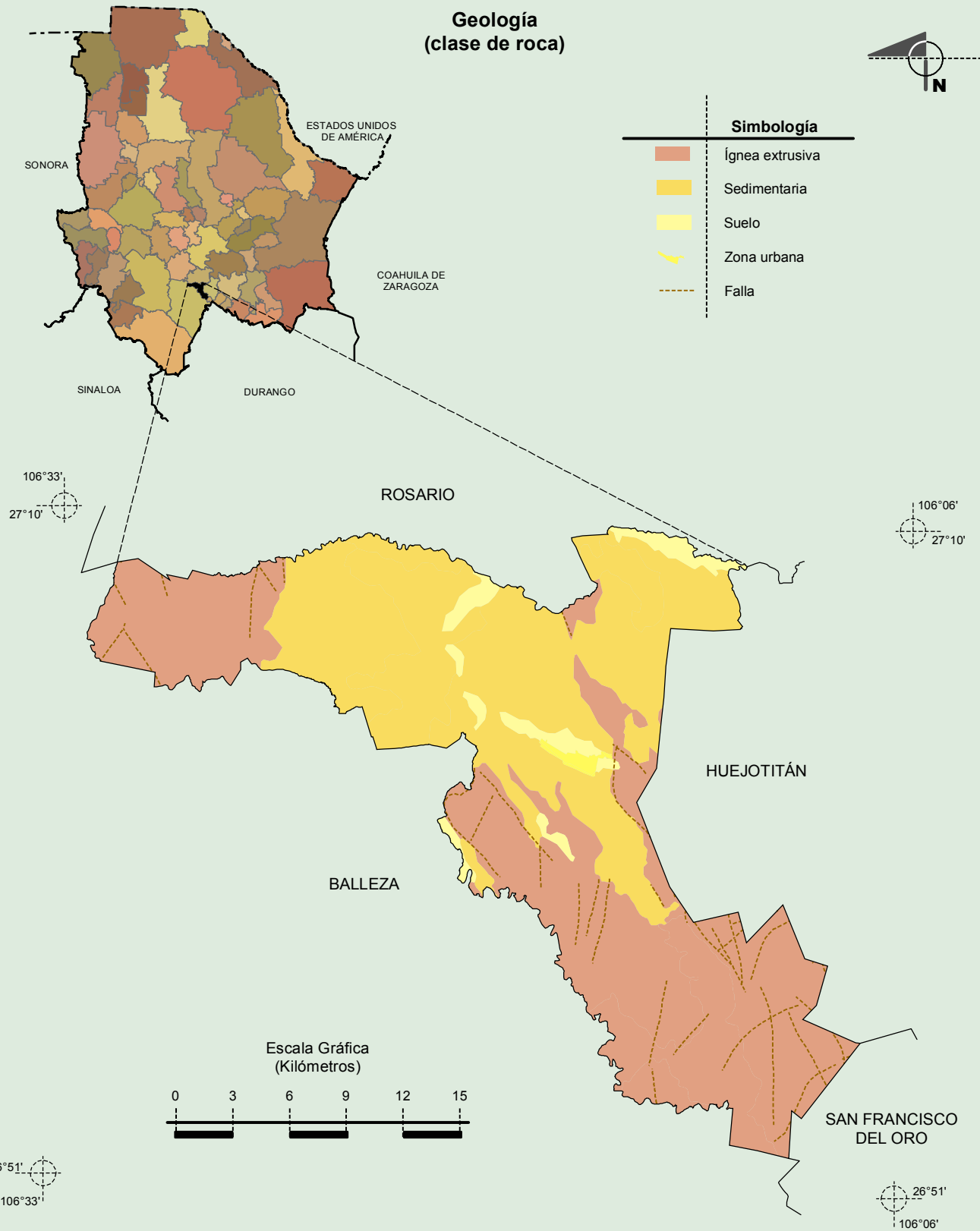
Fuente: INEGI. *Marco Geoestadístico Municipal 2010, Versión 4.3.*

INEGI. Continuo Nacional del Conjunto de Datos Geográficos de la Carta Fisiográfica 1:1 000 000, serie I.

INEGI. Información Topográfica Digital Escala 1:250 000 serie III.

INEGI-CONAGUA. 2007. Mapa de la Red Hidrográfica Digital de México escala 1:250 000. México.

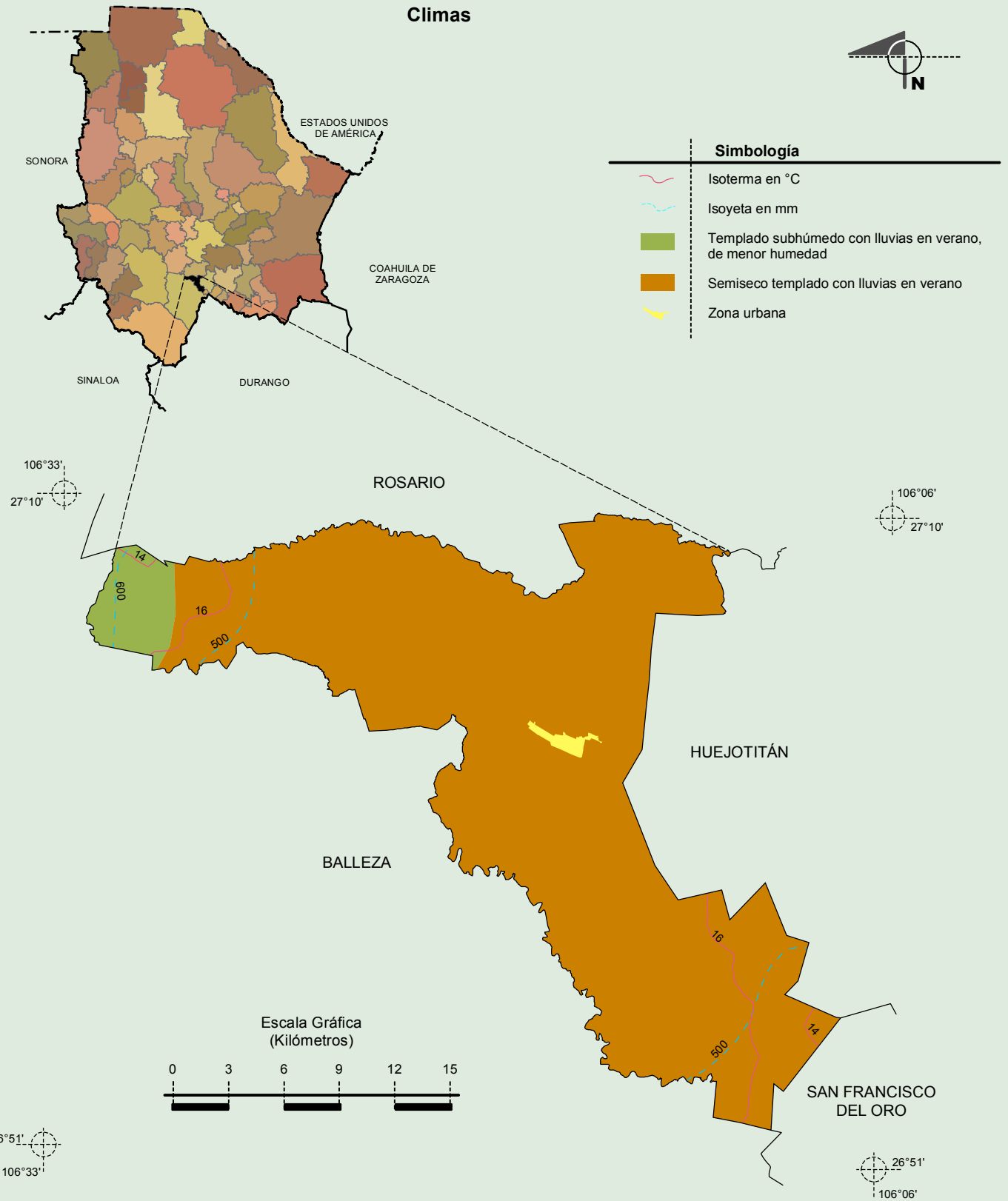
**Compendio de Información geográfica municipal de los Estados Unidos Mexicanos
El Tule, Chihuahua**



Fuente: INEGI. *Marco Geoestadístico Municipal 2010, Versión 4.3.*
INEGI. Continuo Nacional del Conjunto de Datos Geográficos de la Carta Geológica 1:250 000, serie I.

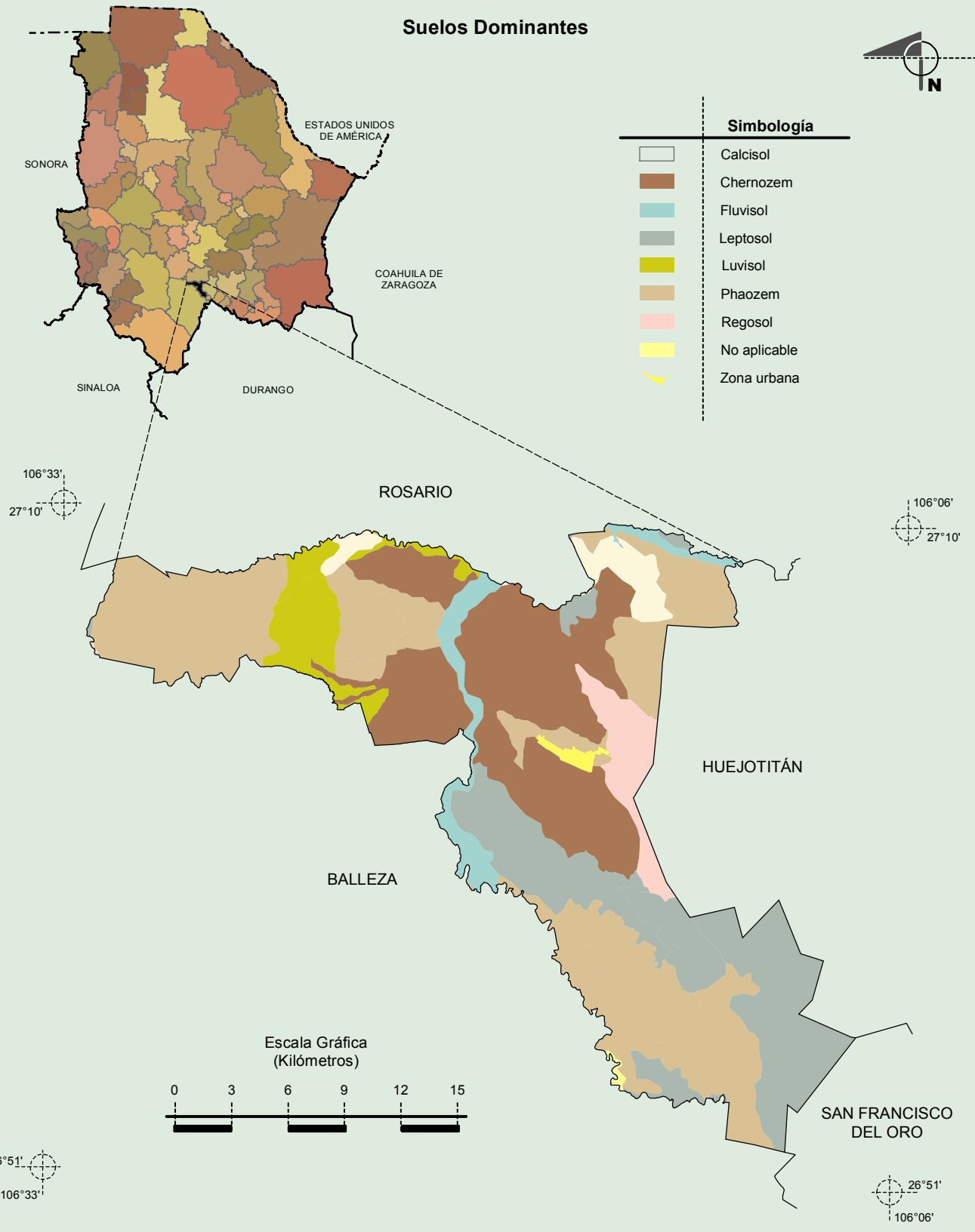
Compendio de Información geográfica municipal de los Estados Unidos Mexicanos
El Tule, Chihuahua

Climas



Fuente: INEGI. *Marco Geoestadístico Municipal 2010, Versión 4.3.*
 INEGI. Continuo Nacional del Conjunto de Datos Geográficos de las Cartas de Climas, Precipitación Total Anual y Temperatura Media Anual 1:1 000 000, serie I.

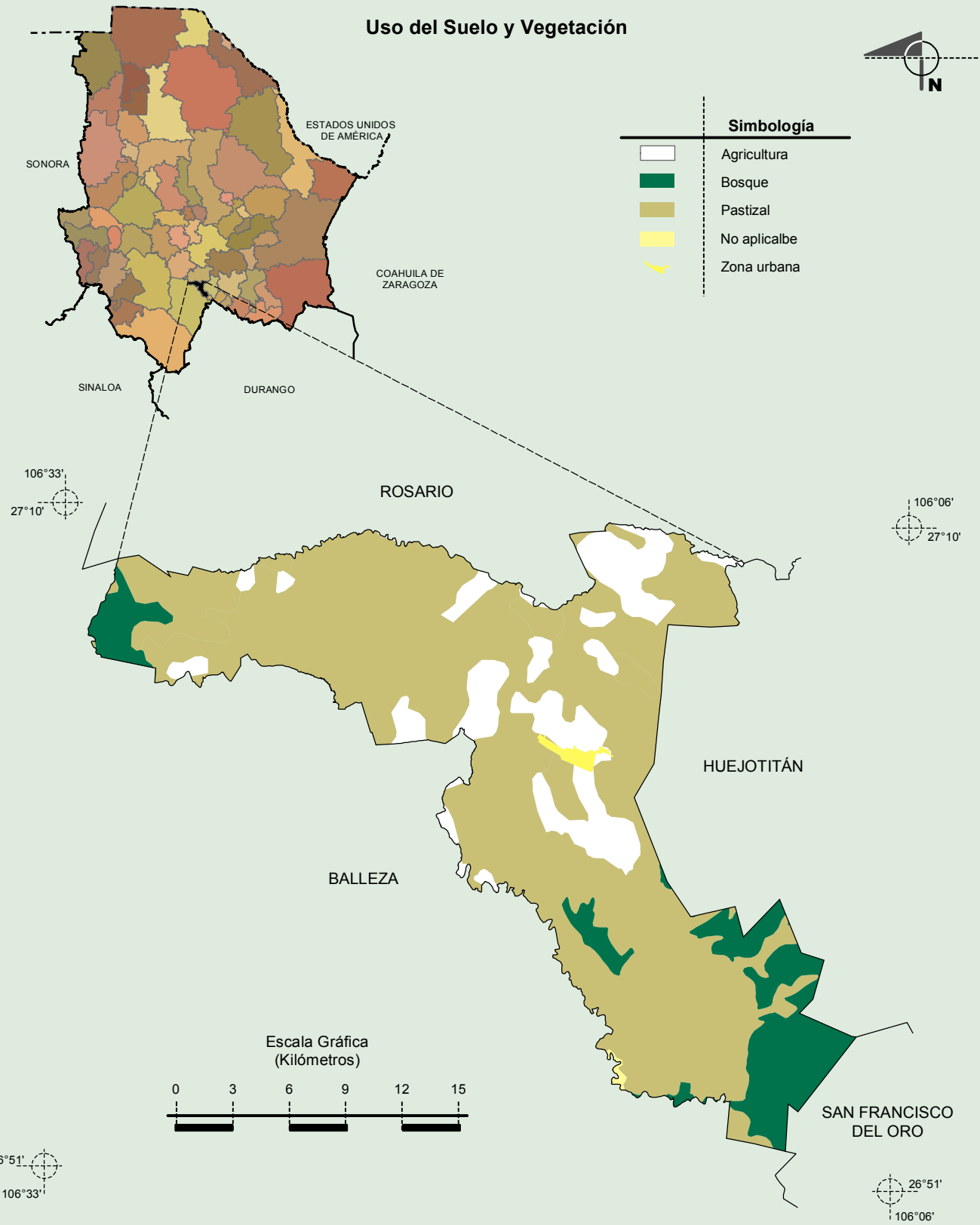
**Compendio de Información geográfica municipal de los Estados Unidos Mexicanos
El Tule, Chihuahua**



INEGI. Compendio de información geográfica municipal 2010. El Tule, Chihuahua. 2010

Fuente: INEGI. Marco Geoestadístico Municipal 2010, Versión 4.3.
INEGI. Conjunto de Datos Vectorial Edafológico, Escala 1:250 000, Serie II (Continuo Nacional).

Uso del Suelo y Vegetación



Fuente: INEGI. Marco Geoestadístico Municipal 2010, Versión 4.3.
 INEGI. Conjunto de Datos Vectoriales de Uso del Suelo y Vegetación Serie III Escala 1:250 000.