



# Compendio de información geográfica municipal 2010

Urique

Chihuahua



INSTITUTO NACIONAL  
DE ESTADÍSTICA Y GEOGRAFÍA

**Compendio de Información Geográfica Municipal de los  
Estados Unidos Mexicanos  
Urique, Chihuahua  
clave geoestadística 08065**

Ubicación geográfica	Coordenadas y altitud	Colindancias	Otros datos
	Entre los paralelos 26° 48' y 27° 38' de latitud norte; los meridianos 107° 37' y 108° 26' de longitud oeste; altitud entre 200 y 2 700 m.	Colinda al norte con los municipios de Guazapares, Maguarichi, Bocoyna y Guachochi; al este con los municipios de Guachochi y Batopilas; al sur con el municipio de Batopilas y el estado de Sinaloa; al oeste con el estado de Sinaloa y el municipio de Guazapares.	Ocupa el 1.3% de la superficie del estado Cuenta con 818 localidades y una población total de 20 386 habitantes <a href="http://mapserver.inegi.org.mx/mg_n2k/">http://mapserver.inegi.org.mx/mg_n2k/</a> ; resultado del censo 2010.

Fisiografía	Provincia	Subprovincia	Sistemas de topoformas
	Sierra Madre Occidental (100%)	Gran Meseta y Cañones Chihuahuenses (100%)	Sierra alta con cañones (88.23%), Superficie de gran meseta con cañadas (11.63%) y Valle abierto de montaña (0.14%)

Clima	Rango de temperatura	Rango de precipitación	Clima
	10 – 26°C	500 – 1 200 mm	Templado subhúmedo con lluvias en verano, de mayor humedad (39.19%), Semicálido subhúmedo con lluvias en verano, de menor humedad (20.87%), semiseco muy cálido y cálido (12.67%), templado subhúmedo con lluvias en verano, de menor humedad (10.7%), templado subhúmedo con lluvias en verano, de humedad media (8.24%), semicálido subhúmedo con lluvias en verano, de humedad media (5.45%), cálido subhúmedo con lluvias en verano, de menor humedad (1.18%), semiseco semicálido (1.07%), semifrío subhúmedo con lluvias en verano, de mayor humedad (0.63%)

	Periodo	Roca	Sitios de interés
<b>Geología</b>	Terciario (85.22%), Neógeno (6.69%), Jurásico (3.73%), Cretácico (2.91%), Paleógeno (1.26%), Cuaternario (0.12%), no disponible (0.05%)	Ígnea extrusiva: riolita-toba ácida (81.67%), basalto (5.05%), arenisca-toba ácida (1.52%), andesita (1.26%), volcanoclástico (1.29%), brecha volcánica ácida (0.43%) y toba ácida-brecha volcánica ácida (0.30%) Metamórfica: metavolcánica (3.73%) Ígnea intrusiva: granodiorita (2.47%) Sedimentaria: lutita-arenisca (1.40%), caliza (0.57%), conglomerado (0.12%) y Caliza lutita (0.05%) Suelo: aluvial (0.12%)	Minas: plata, oro, plomo

*Nota: el porcentaje faltante corresponde a Zona Urbana con 0.02%.*

	Suelo dominante
<b>Edafología</b>	Regosol (38.11%), Leptosol (34.05%), Phaeozem (24.85%), Umbrisol (1.54%), Luvisol (1.29%) y Fluvisol (0.14%)

*Nota: el porcentaje faltante corresponde a Zona Urbana con 0.02%.*

	Región hidrológica	Cuenca	Subcuenca	Corrientes de agua	Cuerpos de agua
<b>Hidrografía</b>	Sinaloa (100%)	R. Fuerte (100%)	R. Urique (31.15%), R. Septentrión (20.03%), R. Reforma (20.24%), R. Oteros (18.51%), R. Batopilas (6.49%), R. Tepochique (2.37%) y R. San Miguel (1.21%)	Perennes: Arroyo del Fraile, Río Fuerte, El Cajón, Arroyo Cuiteco, Arroyo de La Laja, Coyegachi y Churuguayvo.	No disponible

	Uso del suelo	Vegetación
<b>Uso del suelo y vegetación</b>	Agricultura (3.25%), zona urbana (0.02%) y no aplicable (0.05%)	Bosque (69.33%), selva (19.38%) y pastizal (7.97%)

	Agrícola	Pecuario
<b>Uso potencial de la tierra</b>	Para la agricultura mecanizada continua (1.24%) Para la agricultura de tracción animal continua (5.23%) Para la agricultura manual estacional (1.14%) No apta para la agricultura (92.39%)	Para el desarrollo de praderas cultivadas (1.24%) Para el aprovechamiento de la vegetación natural diferente del pastizal (7.84%) Para el aprovechamiento de la vegetación natural únicamente por el ganado caprino (77.68%) No apta para el aprovechamiento pecuario (13.24%)

<b>Zona urbana</b>	La zona urbana está creciendo sobre roca ígnea del Paleógeno, en sierra alta con cañones; sobre áreas originalmente ocupadas por suelos denominados Leptosol; tiene clima semicálido subhúmedo con lluvias en verano, de menor humedad, y está creciendo sobre terrenos previamente ocupados por selva.
--------------------	---

<b>Zonas arqueológicas y monumentos históricos</b>	Templo de la Misión de Cerocahui, en la sección municipal de Cerocahui
--	--

Fuente: [www.inafed.gob.mx/wb2/ELOCAL/ELOC\\_Enciclopedia](http://www.inafed.gob.mx/wb2/ELOCAL/ELOC_Enciclopedia)

Fuente: COLECCIÓN: Enciclopedia de los Municipios de México, Secretaría de Gobernación y Gobierno del Estado de Chihuahua, 1ª. Edición, 1988.

	Dialecto	Número de personas
<b>Hablantes de lengua indígena</b>	Tarahumara	8037

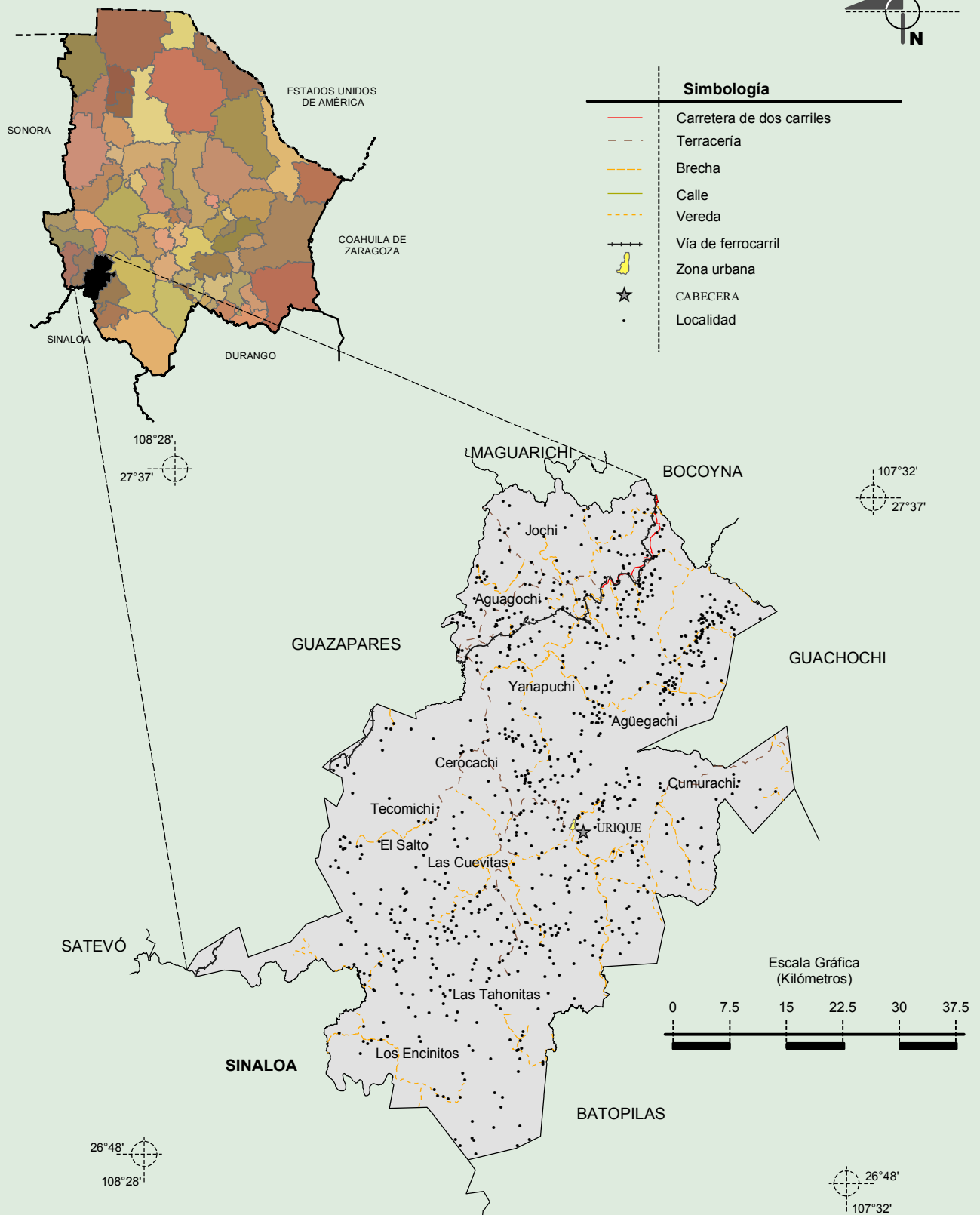
Fuente: INEGI. Chihuahua. II Censo de Población y Vivienda, 2005. Tabulados básicos

	Artesanías	Gastronomía	Música
<b>Cultura popular</b>	Cobijas de lana, collares de madera, sombreros y otros artículos tejidos de palma	Tesgüino (licor a base de maíz fermentado)	Norteña y popular

Fuente: [www.inafed.gob.mx/wb2/ELOCAL/ELOC\\_Enciclopedia](http://www.inafed.gob.mx/wb2/ELOCAL/ELOC_Enciclopedia)

Fuente: COLECCIÓN: Enciclopedia de los Municipios de México, Secretaría de Gobernación y Gobierno del Estado de Chihuahua, 1ª. Edición, 1988.

**Localidades e Infraestructura para el Transporte**

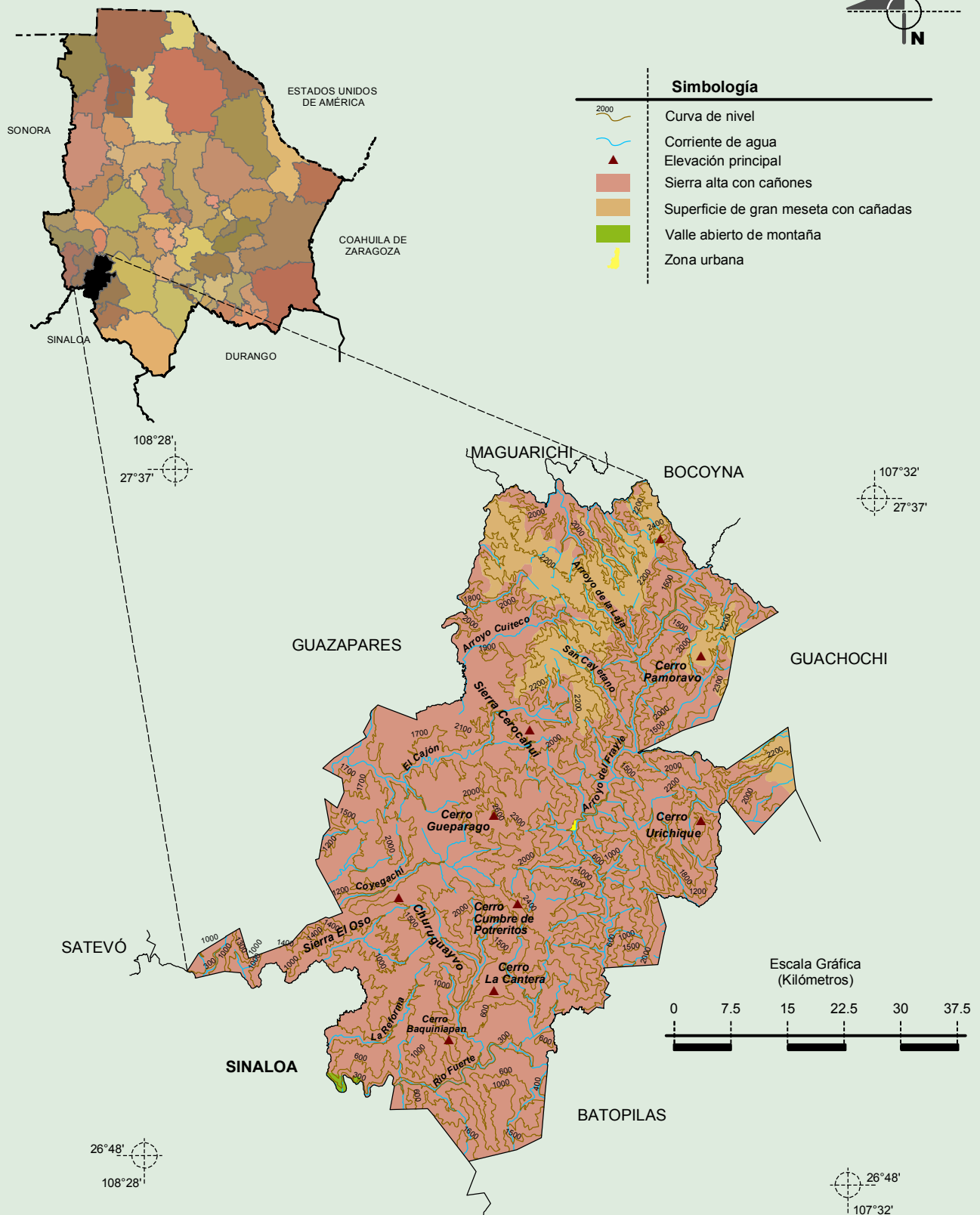


Fuente: INEGI. *Marco Geoestadístico Municipal 2010, Versión 4.3.*  
 INEGI. Información Topográfica Digital Escala 1:250 000 serie II y serie III.



**Compendio de información geográfica municipal de los Estados Unidos Mexicanos  
Urique, Chihuahua**

**Relieve**



Fuente: INEGI. *Marco Geoestadístico Municipal 2010, Versión 4.3.*

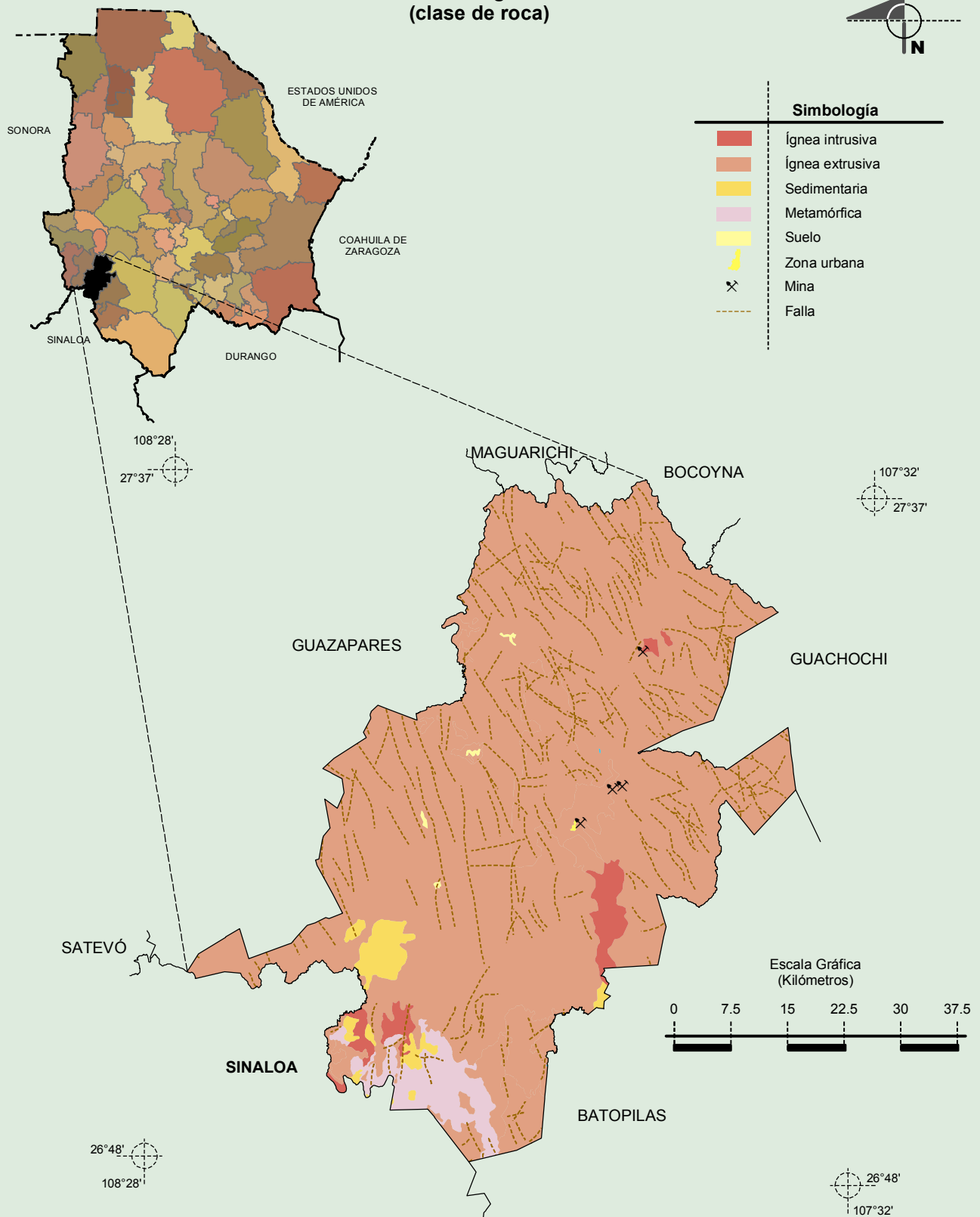
INEGI. Continuo Nacional del Conjunto de Datos Geográficos de la Carta Fisiográfica 1:1 000 000, serie I.

INEGI. Información Topográfica Digital Escala 1:250 000 serie II y serie III.

INEGI-CONAGUA. 2007. Mapa de la Red Hidrográfica Digital de México escala 1:250 000. México.

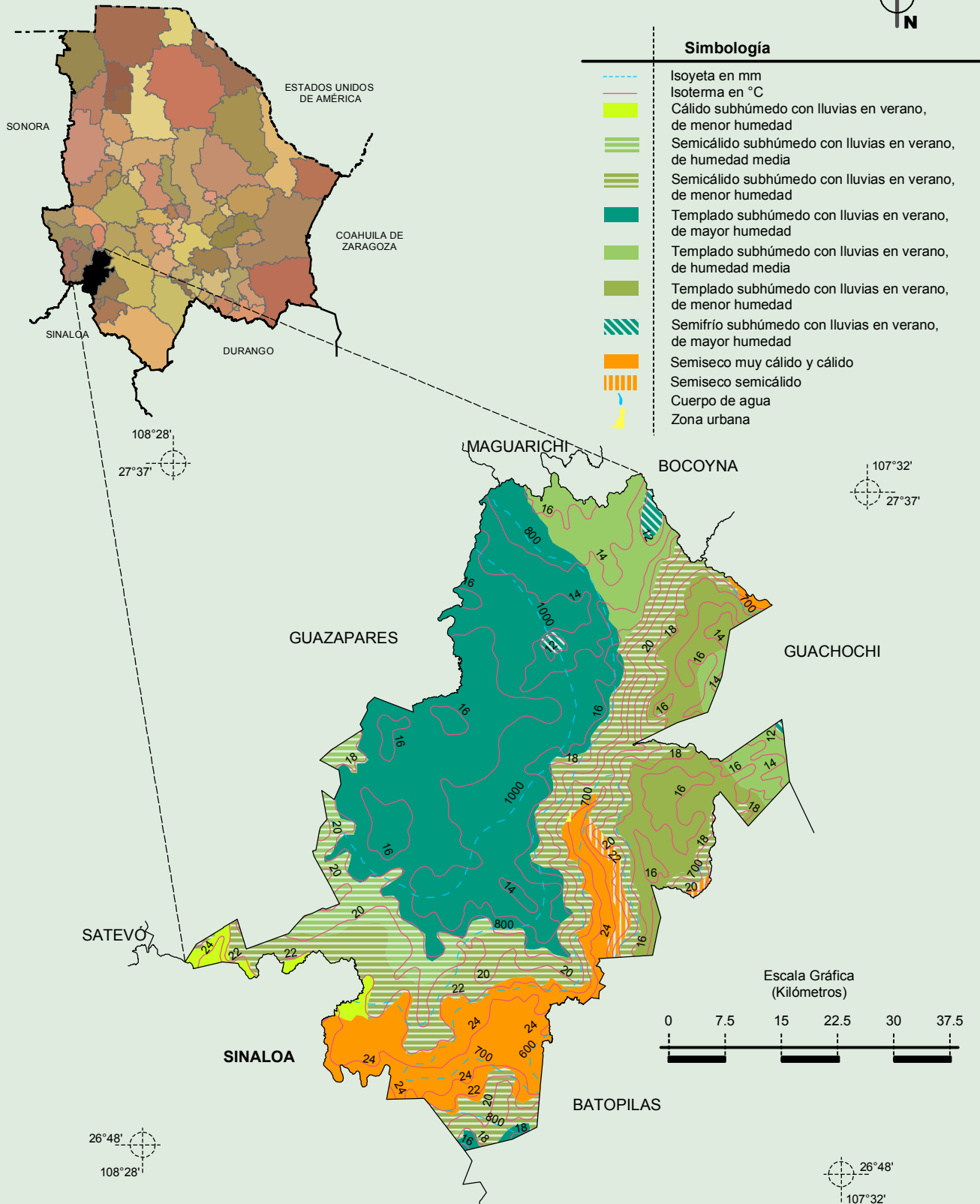
**Compendio de información geográfica municipal de los Estados Unidos Mexicanos  
Urique, Chihuahua**

**Geología  
(clase de roca)**



Fuente: INEGI. *Marco Geoestadístico Municipal 2010, Versión 4.3.*  
 INEGI. Continuo Nacional del Conjunto de Datos Geográficos de la Carta Geológica 1:250 000, serie I.  
 INEGI. Información Topográfica Digital Escala 1:250 000 serie II.

**Climas**



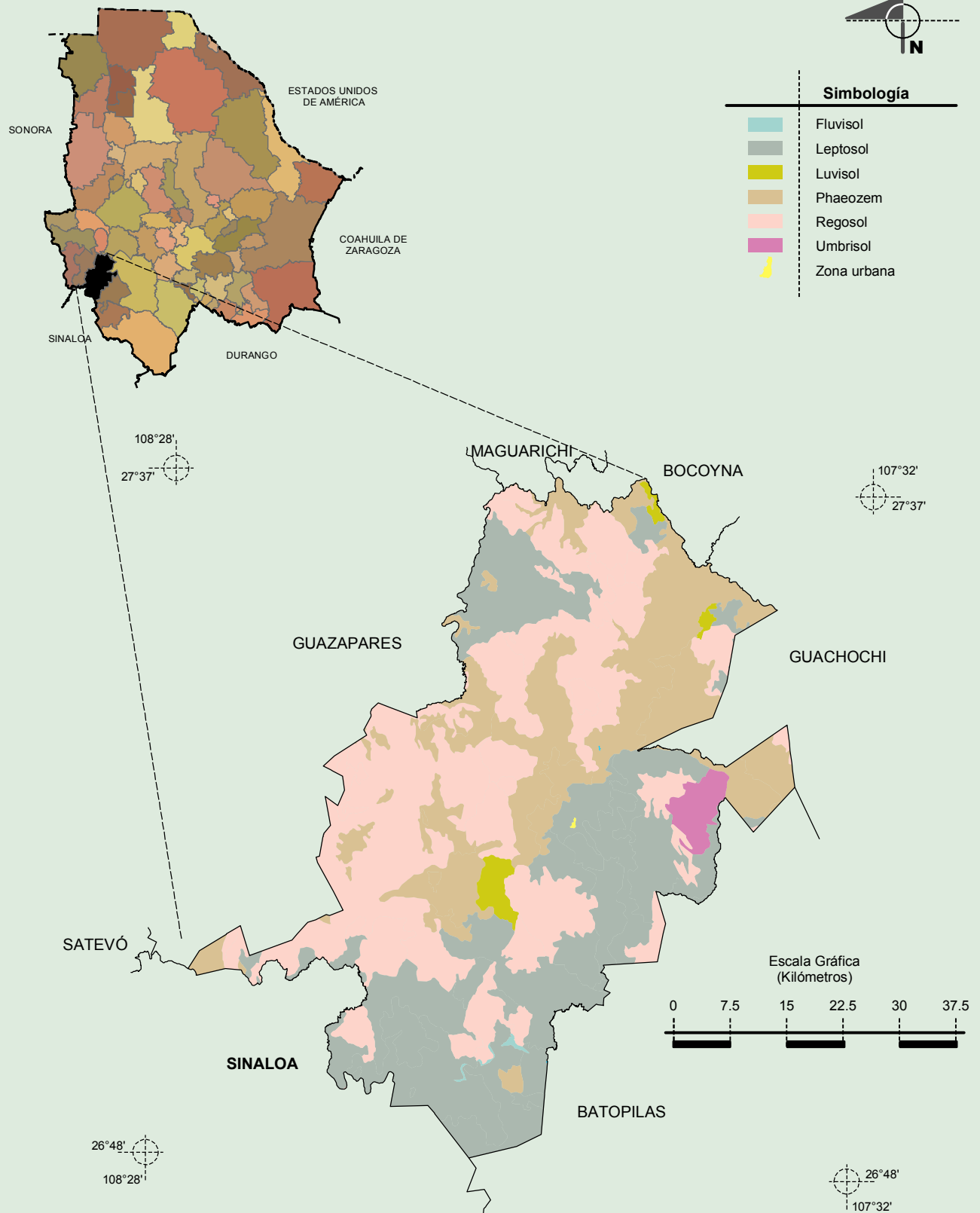
Fuente: INEGI. *Marco Geoestadístico Municipal 2010, Versión 4.3.*

INEGI. Continuo Nacional del Conjunto de Datos Geográficos de las Cartas de Climas, Precipitación Total Anual y Temperatura Media Anual 1:1 000 000, serie I.

INEGI. Información Topográfica Digital Escala 1:250 000 serie II.

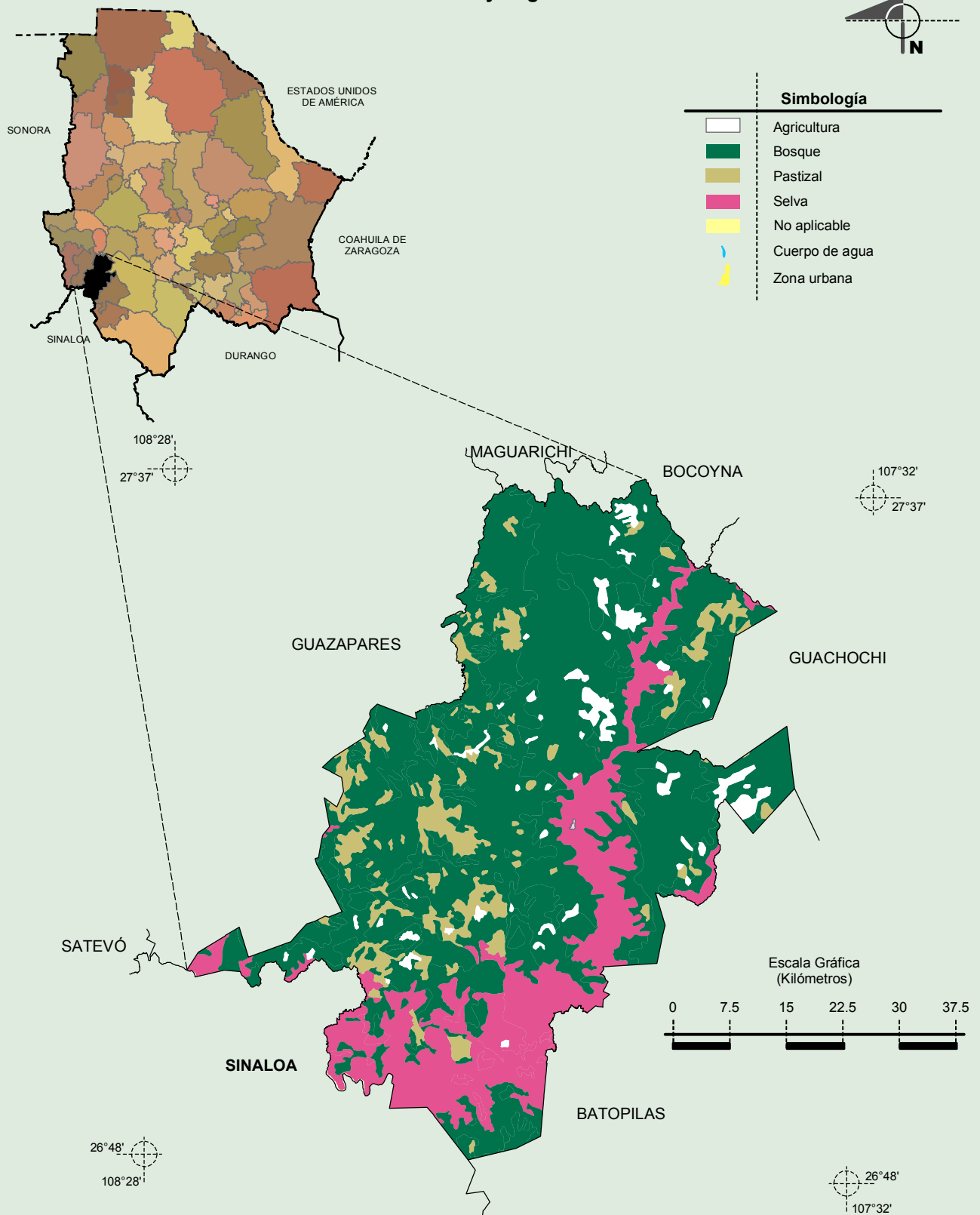


**Suelos Dominantes**



Fuente: INEGI. *Marco Geoestadístico Municipal 2010, Versión 4.3.*  
 INEGI. Conjunto de Datos Vectorial Edafológico, Escala 1:250 000, Serie II (Continuo Nacional).  
 INEGI. Información Topográfica Digital Escala 1:250 000 serie II.

Uso del Suelo y Vegetación



Fuente: INEGI. *Marco Geoestadístico Municipal 2010, Versión 4.3.*  
 INEGI. Conjunto de Datos Vectoriales de Uso del Suelo y Vegetación Serie III Escala 1:250 000.  
 INEGI. Información Topográfica Digital Escala 1:250 000 serie II.