



# Compendio de información geográfica municipal 2010

Uruachi

Chihuahua



INSTITUTO NACIONAL  
DE ESTADÍSTICA Y GEOGRAFÍA

**Compendio de Información Geográfica Municipal de los  
Estados Unidos Mexicanos  
Uruachi, Chihuahua  
clave geoestadística 08066**

<b>Ubicación geográfica</b>	Coordenadas y altitud	Colindancias	Otros datos
	Entre los paralelos 27° 35' y 28° 05' de latitud norte; los meridianos 108° 01' y 108° 59' de longitud oeste; altitud entre 200 y 2 900 m.	Colinda al norte con los municipios de Moris y Ocampo; al este con los municipios de Ocampo, Maguarichi y Guazapares; al sur con los municipios de Guazapares, Chínipas y el estado de Sonora; al oeste con el estado de Sonora y el municipio de Moris.	Ocupa el 1.1% de la superficie del estado Cuenta con 262 localidades y una población total de 8 200 habitantes <a href="http://mapserver.inegi.org.mx/mg_n2k/">http://mapserver.inegi.org.mx/mg_n2k/</a> ; resultado del censo 2010.

<b>Fisiografía</b>	Provincia	Subprovincia	Sistemas de topoformas
	Sierra Madre Occidental (100%)	Gran Meseta y Cañones Chihuahuenses (100%)	Sierra alta con cañones (92.13%) y Superficie de gran meseta con cañadas (7.87%)

<b>Clima</b>	Rango de temperatura	Rango de precipitación	Clima
	14 – 24°C	600 – 1 200 mm	Semicálido subhúmedo con lluvias en verano, de menor humedad (30.08%), templado subhúmedo con lluvias en verano, de humedad media (28.51%), templado subhúmedo con lluvias en verano, de mayor humedad (15.09%), semiseco semicálido (12.97%), semifrío subhúmedo con lluvias en verano, de mayor humedad (4.81%), templado subhúmedo con lluvias en verano, de menor humedad (4.22%), semiseco muy cálido y cálido (2.57%) y semicálido subhúmedo con lluvias en verano, de humedad media (1.75%)

	Periodo	Roca	Sitios de interés
<b>Geología</b>	Terciario (63.61%), Neógeno (26.38%), Cretácico (7.96%), No disponible (1.83%) y Cuaternario (0.20%)	Ígnea extrusiva: riolita-toba ácida (60.98%), basalto-brecha volcánica básica (21.66%), toba ácida (2.63%) y basalto (0.45%) Sedimentaria: arenisca-conglomerado (9.97%) y caliza (1.62%) Metamórfica: metasedimentaria (1.83%) Ígnea intrusiva: granodiorita (0.64%) Suelo: aluvial (0.2%)	No disponible

*Nota: el porcentaje faltante corresponde a Zona Urbana con 0.02%.*

	Suelo dominante
<b>Edafología</b>	Phaeozem (45.50%), Regosol (17.57%), Leptosol (16.75%), Cambisol (16.41%), Luvisol (3.54%), Fluvisol (0.19%) y no aplicable (0.02%)

*Nota: el porcentaje faltante corresponde a Zona Urbana con 0.02%.*

	Región hidrológica	Cuenca	Subcuenca	Corrientes de agua	Cuerpos de agua
<b>Hidrografía</b>	Sonora Sur (72.76%) y Sinaloa (27.24%)	R. Mayo (72.76%) y R. Fuerte (27.24%)	R. Mayo – P. Adolfo Ruíz Cortínez (38.31%), R. Moris (30.10%), R. Oteros (25.73%), Babanori (3.02%), R. Tepochique (1.51%), R. Candameña (1.29%) y A. Guajaray (0.04%)	Perennes: Río Mayo, Oteros, Santísimo, Tojiachi, Batopilillas, Torichiqui, La Catarina, Los Tascates y Uruachi Intermitentes: Noriego, Baborocos y Guatomechi	No disponible

	Uso del suelo	Vegetación
<b>Uso del suelo y vegetación</b>	Agricultura (0.64%), zona urbana (0.02%) y no aplicable (0.33%)	Bosque (57.87%), selva (31.43%) y pastizal (9.71%)

	Agrícola	Pecuario
<b>Uso potencial de la tierra</b>	Para la agricultura de tracción animal continua (10.25%) Para la agricultura manual estacional (32.89%) No apta para la agricultura (56.86%)	Para el aprovechamiento de la vegetación natural diferente del pastizal (10.25%) Para el aprovechamiento de la vegetación natural únicamente por el ganado caprino (58.31%) No apta para uso pecuario (31.44%)

<b>Zona urbana</b>	La zona urbana está creciendo sobre roca sedimentaria del Cretácico, en sierra alta con cañones; sobre áreas originalmente ocupadas por suelos denominados Leptosol; tiene clima templado subhúmedo con lluvias en verano, de humedad media, y está creciendo sobre terrenos previamente ocupados por pastizal.
--------------------	---

<b>Zonas arqueológicas y monumentos históricos</b>	Templo en Batopilas y el templo de Jicamorachi
--	--

Fuente: [www.inafed.gob.mx/wb2/ELOCAL/ELOC\\_Enciclopedia](http://www.inafed.gob.mx/wb2/ELOCAL/ELOC_Enciclopedia)

Fuente: COLECCIÓN: Enciclopedia de los Municipios de México, Secretaría de Gobernación y Gobierno del Estado de Chihuahua, 1ª. Edición, 1988.

	Dialecto	Número de personas
<b>Hablantes de lengua indígena</b>	Tarahumara, Guarijio y no especificado	1170

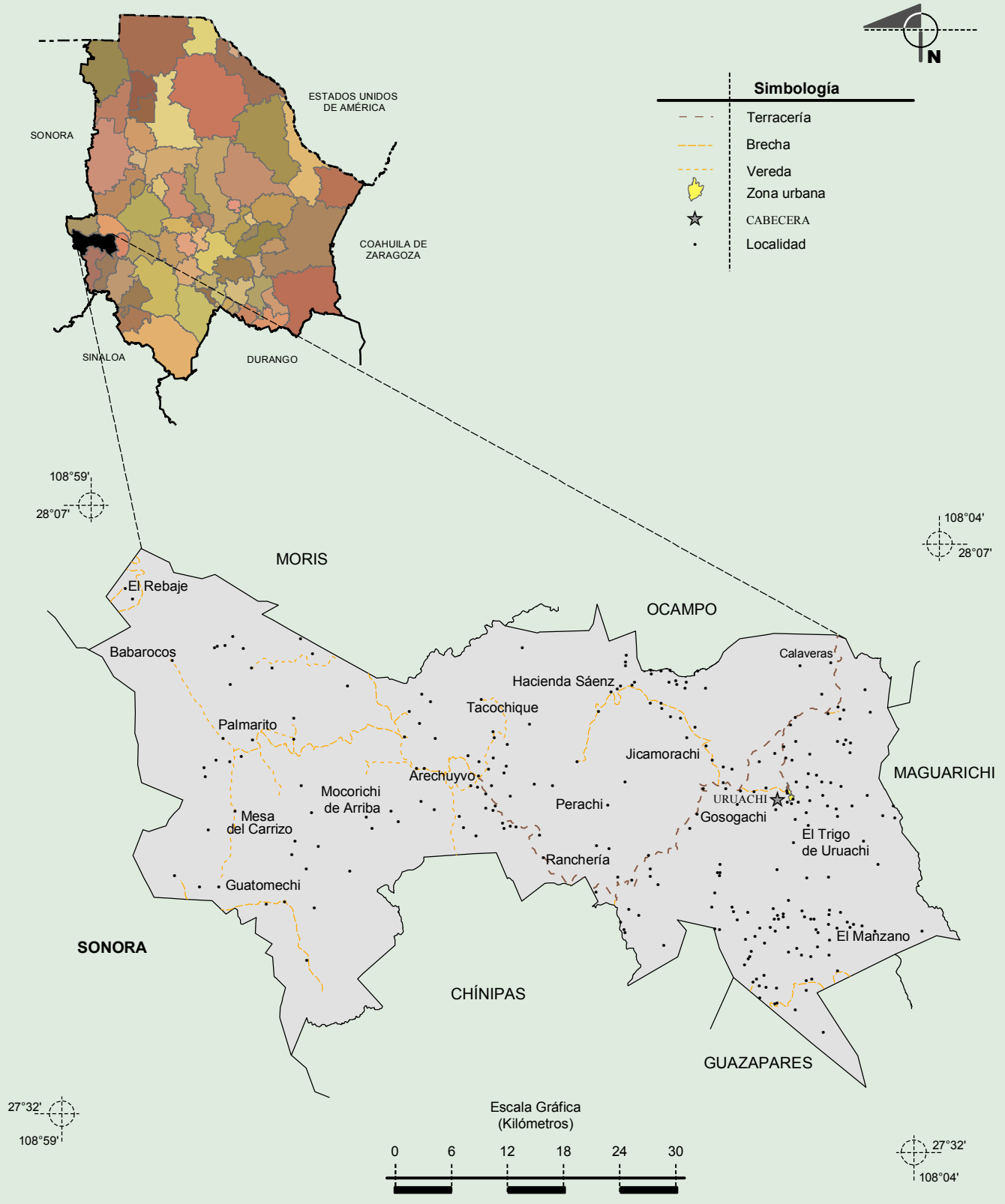
Fuente: INEGI. Chihuahua. *II Censo de Población y Vivienda, 2005. Tabulados básicos*

	Artesanías	Gastronomía	Música
<b>Cultura popular</b>	Ollas y cazuelas de barro; monturas y reatas de cuero y sombreros y tapetes de palma	Carne seca de res y panocha (miel de caña y cacahuete)	Música aotoctona

Fuente: [www.inafed.gob.mx/wb2/ELOCAL/ELOC\\_Enciclopedia](http://www.inafed.gob.mx/wb2/ELOCAL/ELOC_Enciclopedia)

Fuente: COLECCIÓN: Enciclopedia de los Municipios de México, Secretaría de Gobernación y Gobierno del Estado de Chihuahua, 1ª. Edición, 1988.

**Localidades e Infraestructura para el Transporte**

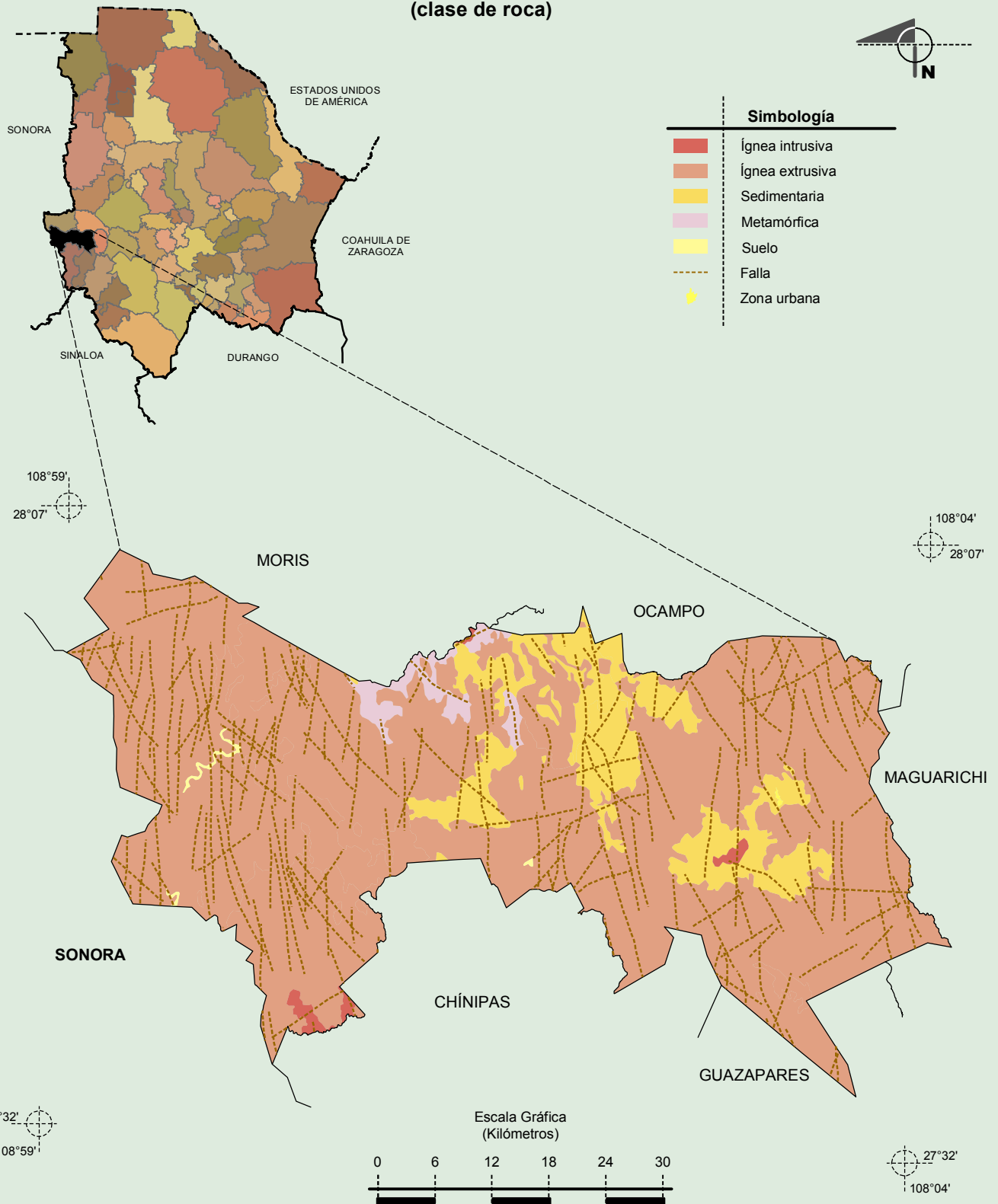


INEGI. Compendio de información geográfica municipal 2010. Uruachi, Chihuahua. 2010

Fuente: INEGI. *Marco Geoestadístico Municipal 2010, Versión 4.3.*  
 INEGI. Información Topográfica Digital Escala 1:250 000 serie III.

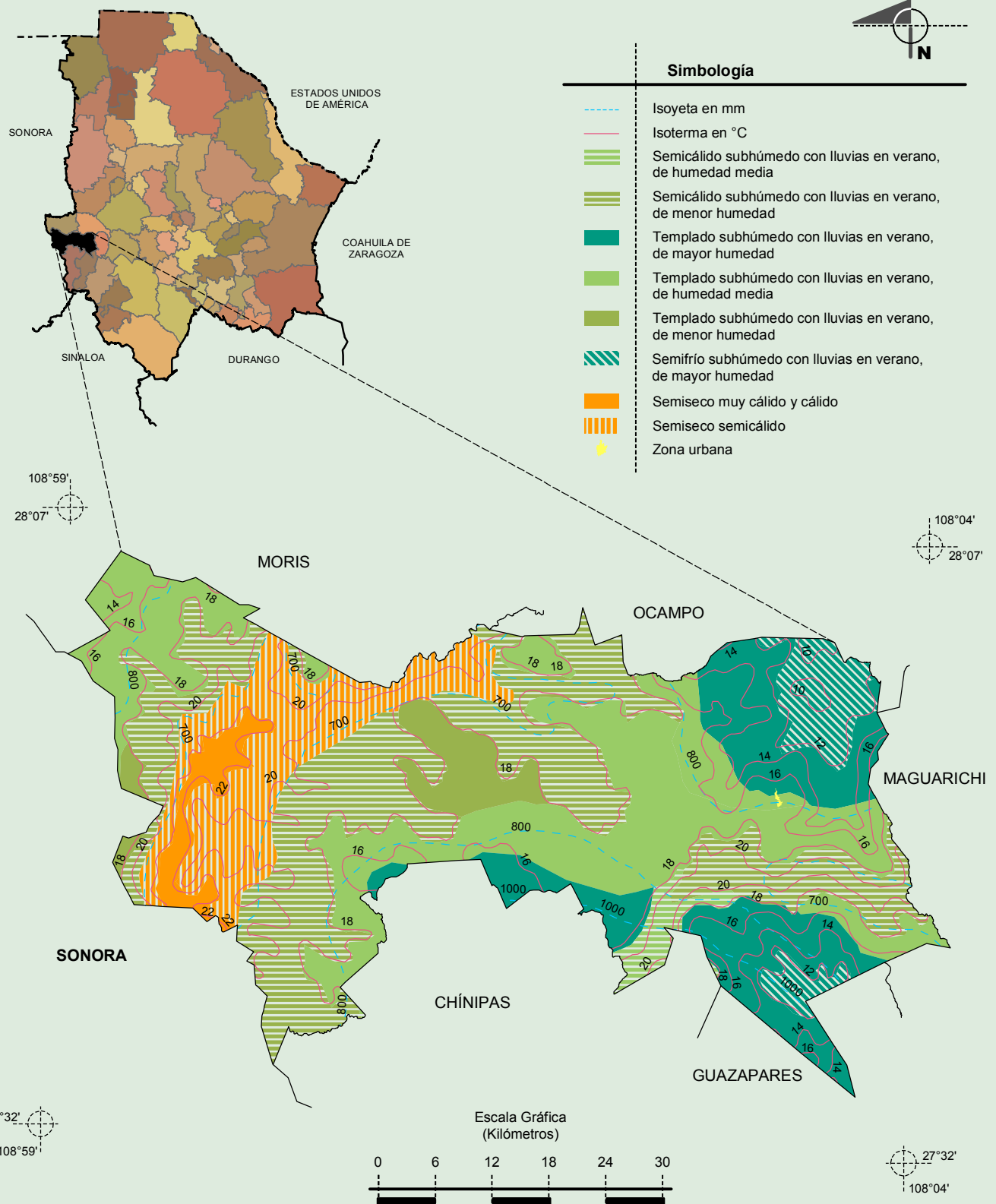


**Geología  
 (clase de roca)**



Fuente: INEGI. *Marco Geoestadístico Municipal 2010, Versión 4.3.*  
 INEGI. Continuo Nacional del Conjunto de Datos Geográficos de la Carta Geológica 1:250 000, serie I.

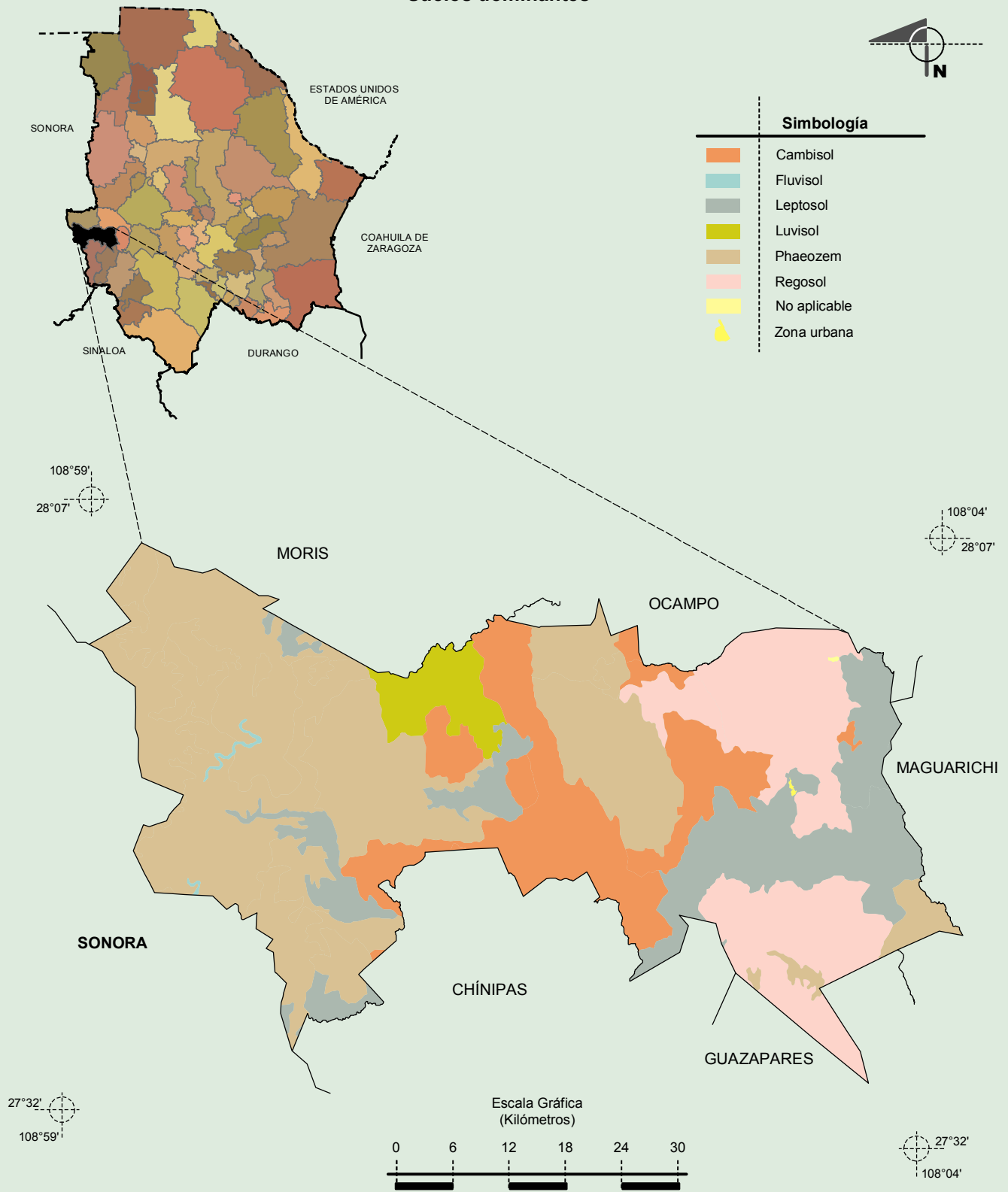
**Climas**



Fuente: INEGI. *Marco Geoestadístico Municipal 2010, Versión 4.3.*

INEGI. Continuo Nacional del Conjunto de Datos Geográficos de las Cartas de Climas, Precipitación Total Anual y Temperatura Media Anual 1:1 000 000, serie I.

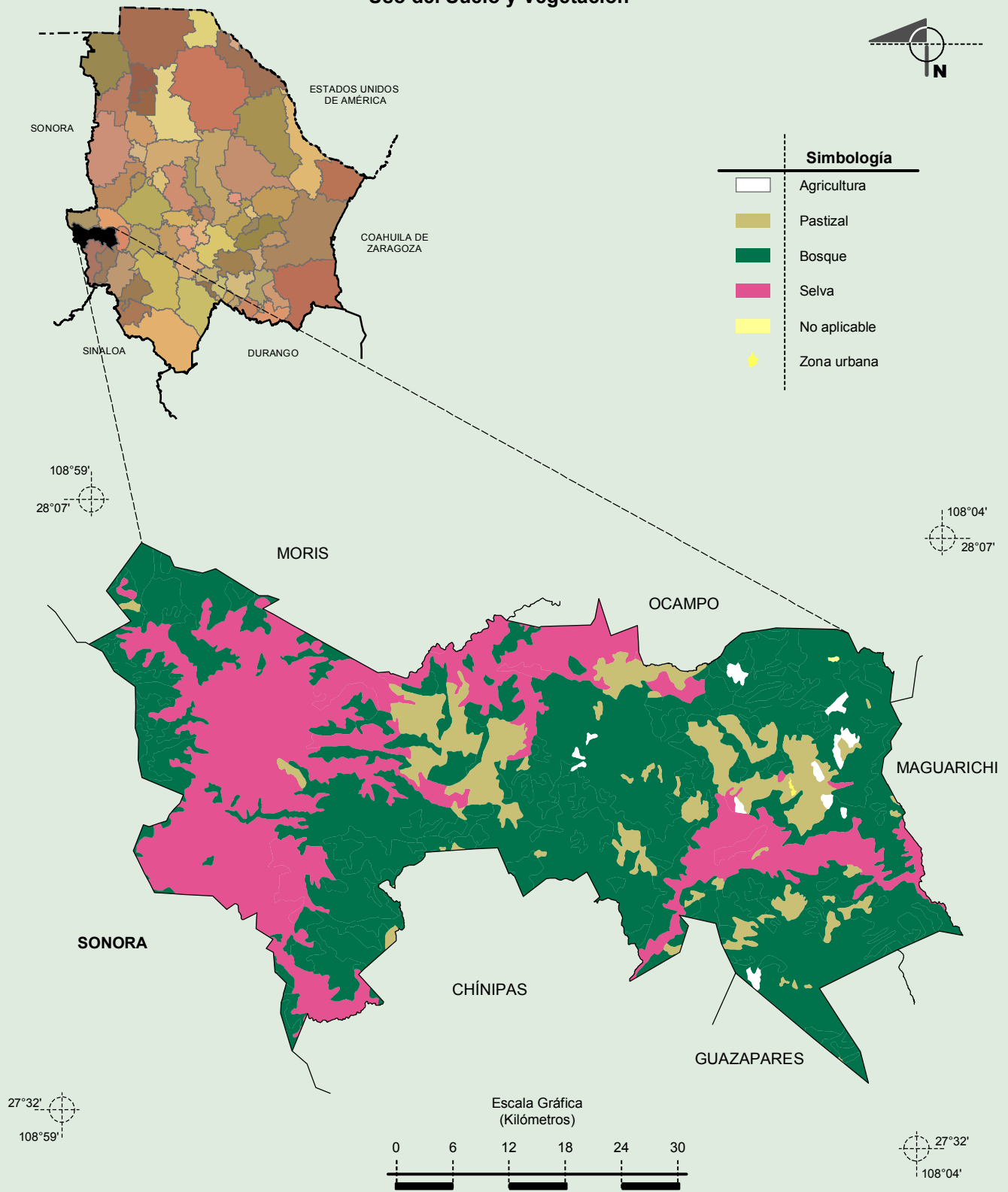
**Suelos dominantes**



INEGI. Compendio de información geográfica municipal 2010. Uruachi, Chihuahua. 2010

Fuente: INEGI. *Marco Geoestadístico Municipal 2010, Versión 4.3.*  
 INEGI. Conjunto de Datos Vectorial Edafológico, Escala 1:250 000, Serie II (Continuo Nacional).

**Uso del Suelo y Vegetación**



Fuente: INEGI. *Marco Geoestadístico Municipal 2010, Versión 4.3.*  
 INEGI. Conjunto de Datos Vectoriales de Uso del Suelo y Vegetación Serie III Escala 1:250 000.