



Compendio de información geográfica municipal 2010

Valle de Zaragoza

Chihuahua



INSTITUTO NACIONAL
DE ESTADÍSTICA Y GEOGRAFÍA

**Compendio de Información Geográfica Municipal de los
Estados Unidos Mexicanos
Valle de Zaragoza, Chihuahua
clave geoestadística 08067**

	Coordenadas y altitud	Colindancias	Otros datos
Ubicación geográfica	Entre los paralelos 27° 13' y 27° 45' de latitud norte; los meridianos 105° 23' y 106° 14' de longitud oeste; altitud entre 1 200 y 2 300 m.	Colinda al norte con los municipios de Satevó, Saucillo y San Francisco de Conchos; al este con los municipios de San Francisco de Conchos, Allende e Hidalgo del Parral; al sur con los municipios de Hidalgo del Parral, Huejotitán y Rosario; al oeste con los municipios de Rosario y Satevó	Ocupa el 1.2 % de la superficie del estado Cuenta con 83 localidades y una población total de 5 105 habitantes http://mapserver.inegi.org.mx/mgn2k/ ; resultado del censo 2010.

	Provincia	Subprovincia	Sistemas de topofomas
Fisiografía	Sierra Madre Occidental (51.0%), Sierras y Llanuras del Norte (49.0%)	Sierras y Llanuras de Durango (51.0%), Del Bolsón de Mapimí (49.0%)	Lomerío con cañadas (34.3%), Bajada típica (30.7%), Valle de laderas tendidas con lomerío (7.3%), Valle abierto de montaña con lomerío (5.7%), Lomerío escarpado con llanuras (5.6%), Lomerío escarpado con bajadas (4.6%), No aplicable (4.4%), Lomerío típico (3.3%), Sierra plegada (2.2%), Meseta con malpaís (1.0%), Sierra Baja (0.5%), Lomerío escarpado con cañadas (0.3%) y Meseta basáltica con lomerío y malpaís (0.1%)

	Rango de temperatura	Rango de precipitación	Clima
Clima	16 – 20°C	300 - 500 mm	Seco semicálido (40.0%), semiseco templado (34.0%), semiseco semicálido (15.4%) y seco templado (10.6%)

	Periodo	Roca	Sitios de interés
Geología	Cretácico (37.4%), Neógeno (25.9%), Cuaternario (20.4%), Terciario (11.9%), y Paleógeno (0.5%)	Sedimentaria: caliza-lutita (28.5%), conglomerado (22.1%), lutita-arenisca (5.6%), caliza (3.9%) y arenisca conglomerado (3.4%) Ígnea extrusiva: riolita-toba ácida (9.1%), basalto (7.6%), toba ácida (1.2%), andesita (0.5%), riolita (0.5%) y brecha volcánica (0.3%) Suelo: aluvial (12.4%) Ígnea intrusiva: granodiorita (1.0%)	No disponible

Nota: el porcentaje faltante corresponde a Zona Urbana con 0.1% y Cuerpos de Agua con 3.8%.

	Suelo dominante
Edafología	Leptosol (45.5%), Calcisol (28.8%), Phaeozem (9.3%), Luvisol (6.1%), Kastañozem (4.9%), Fluvisol (1.0%), Cambisol (0.4%) y Vertisol (0.1%)

Nota: el porcentaje faltante corresponde a Zona Urbana con 0.1% y Cuerpos de Agua con 0.3.8%.

	Región hidrológica	Cuenca	Subcuenca	Corrientes de agua	Cuerpos de agua
Hidrografía	Bravo Conchos (100%)	R. Conchos – P. de la Boquilla (90.6%), R. Conchos – P. el Granero (2.4%) y R. San Pedro (7.0%)	R. Conchos – Valle de Zaragoza (55.4%), P. de la Boquilla (28.3%), R. San Pedro – Villalba (7.0%), R. Molinas Nuevas (6.9%), L. Tortuguillas y Changlapio (1.4%) y R. Conchos – P. Rosetilla (1.0%)	Perennes: Conchos y Nogalejo Intermitentes: El Nogalito, La Jabonera, Corral Chávez, El Velduque, La Barrancosa, Tres Hermanos, Las Conchas, EL Álamo, La Escondida, La Cuchilla, El Matonal, Agua Puerca, El Perro, La Tinaja, La Iglesia, Las Quintas y Rancho Viejo	No disponible

Uso del suelo y vegetación	Uso del suelo	Vegetación
	Agricultura (3.8%), zona urbana (0.1%) y no aplicable (0.1%)	Pastizal (52.4%), matorral (38.3%), bosque (0.8%), mezquital (0.5%) y otro (0.2%)

Nota: el porcentaje faltante corresponde a Cuerpos de Agua con 3.8% .

Uso potencial de la tierra	Agrícola	Pecuario
	Para la agricultura mecanizada continua (18.2%) Para la agricultura de tracción animal continua (11.5%) Para la agricultura manual estacional (0.3%) No apta para la agricultura (70.0%)	Para el desarrollo de praderas cultivadas (18.2%) Para el aprovechamiento de la vegetación de pastizal (14.9%) Para el aprovechamiento de la vegetación natural diferente del pastizal (60.9%) Para el aprovechamiento de la vegetación natural únicamente por el ganado caprino (2.1%) No apta para el aprovechamiento pecuario (3.9%)

Zona urbana	La zona urbana está creciendo sobre roca sedimentaria del Neógeno y suelo del Cuaternario, en bajada típica y lomerío con cañadas; sobre áreas originalmente ocupadas por suelos denominados Calcisol, Kastañozem y Leptosol; tiene clima seco semicálido y semiseco semicálido, y está creciendo sobre terrenos previamente ocupados por agricultura y matorral.
--------------------	---

Zonas arqueológicas y monumentos históricos	Ruinas del Templo de Nuestra Señora del Pilar, en la cabecera municipal; Canal Bella Vista, Capilla de la Hacienda La Laborcita y Templo de San Felipe de Jesús.
--	--

Fuente: www.inafed.gob.mx/wb2/ELOCAL/ELOC_Enciclopedia

Fuente: COLECCIÓN: Enciclopedia de los Municipios de México, Secretaría de Gobernación y Gobierno del Estado de Chihuahua, 1ª. Edición, 1988.

Hablantes de lengua indígena	Dialecto	Número de personas
	Tarahumara y no especificado	19

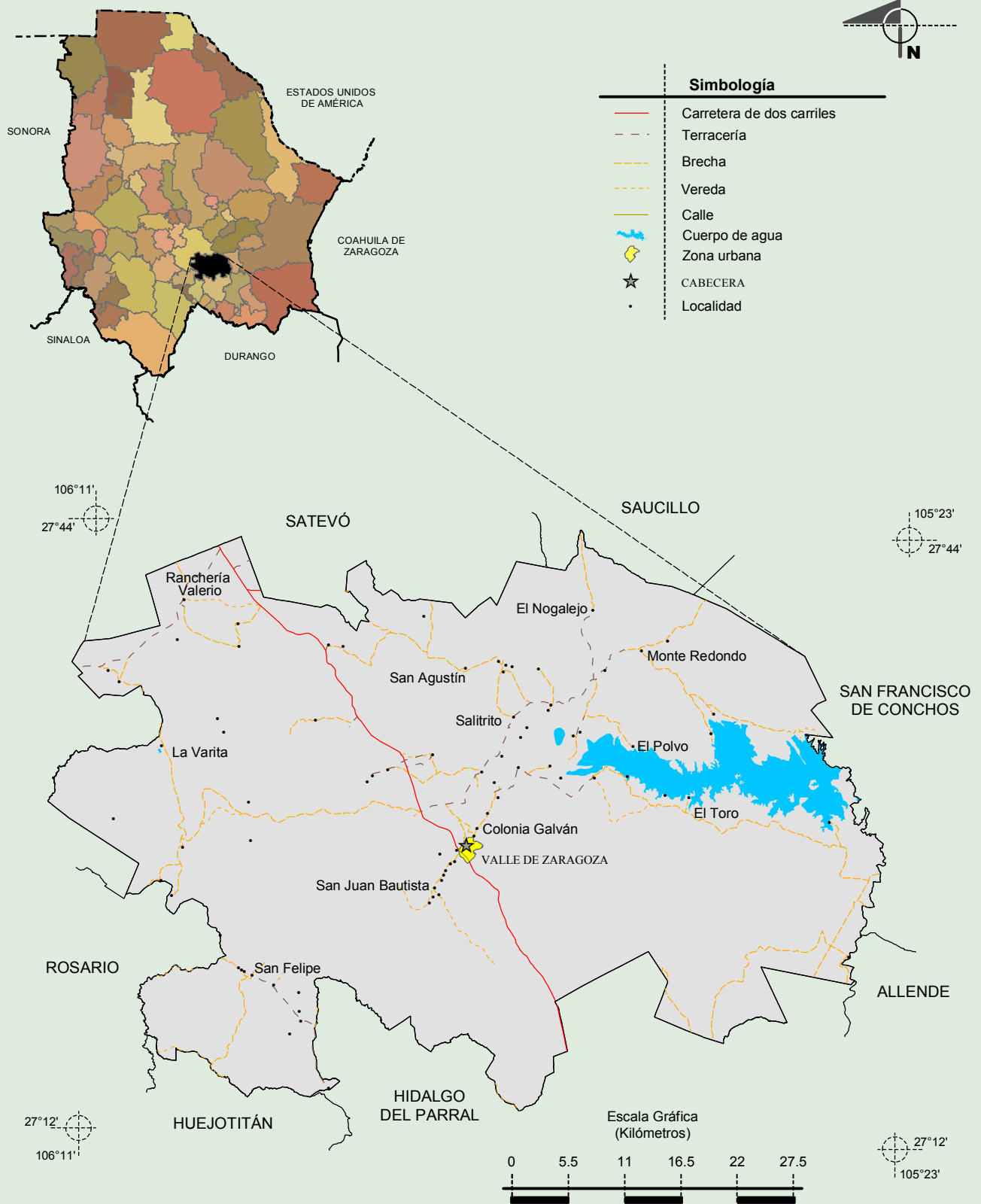
Fuente: INEGI. Chihuahua. II Censo de Población y Vivienda, 2005. Tabulados básicos

Cultura popular	Artesanías	Gastronomía	Música
	No disponible	Asadero, jamoncillos de leche, bebidas de leche recocida con arroz y trigo, caldo de pescado y pescado asado (platillo principal)	Norteña

Fuente: www.inafed.gob.mx/wb2/ELOCAL/ELOC_Enciclopedia

Fuente: COLECCIÓN: Enciclopedia de los Municipios de México, Secretaría de Gobernación y Gobierno del Estado de Chihuahua, 1ª. Edición, 1988.

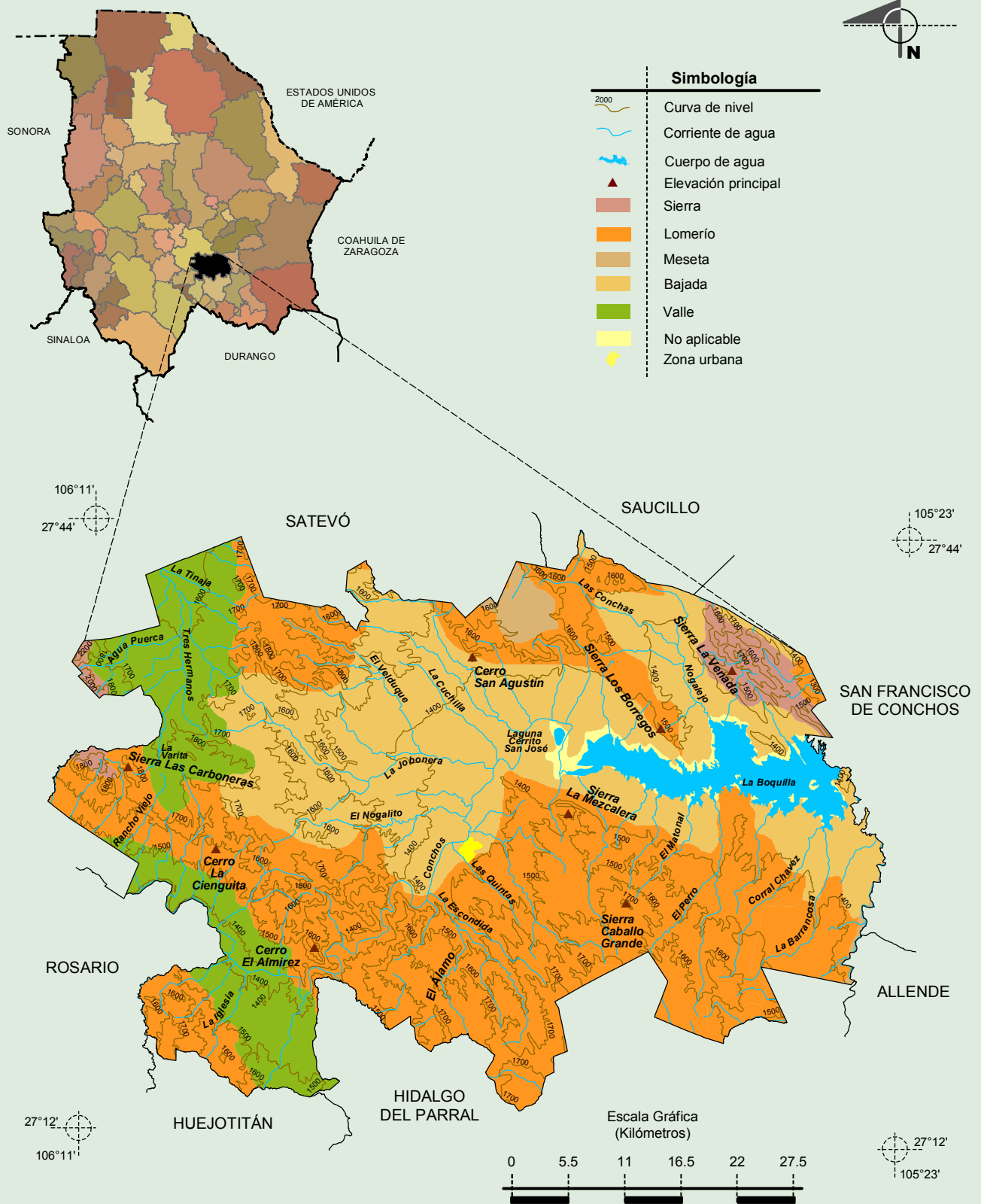
Localidades e Infraestructura para el Transporte



Fuente: INEGI. *Marco Geoestadístico Municipal 2010, Versión 4.3.*
 INEGI. Información Topográfica Digital Escala 1:250 000 serie II y serie III.

Compendio de información geográfica municipal de los Estados Unidos Mexicanos
Valle de Zaragoza, Chihuahua

Relieve



Fuente: INEGI. *Marco Geoestadístico Municipal 2010, Versión 4.3.*

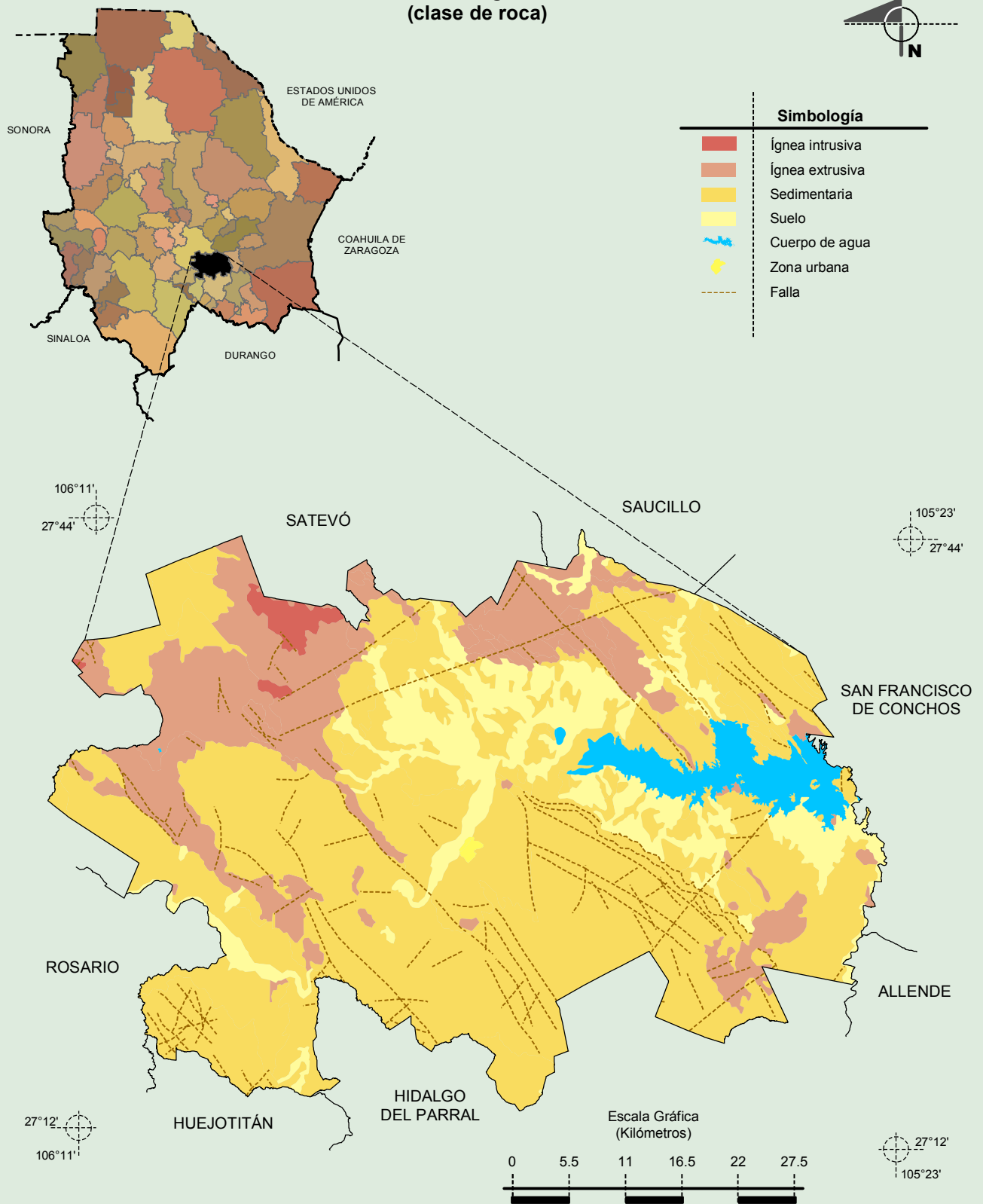
INEGI. Continuo Nacional del Conjunto de Datos Geográficos de la Carta Fisiográfica 1:1 000 000, serie I.

INEGI. Información Topográfica Digital Escala 1:250 000 serie II y serie III.

INEGI.-CONAGUA. 2007. Mapa de la Red Hidrográfica Digital de México escala 1:250 000. México.

**Compendio de información geográfica municipal de los Estados Unidos Mexicanos
Valle de Zaragoza, Chihuahua**

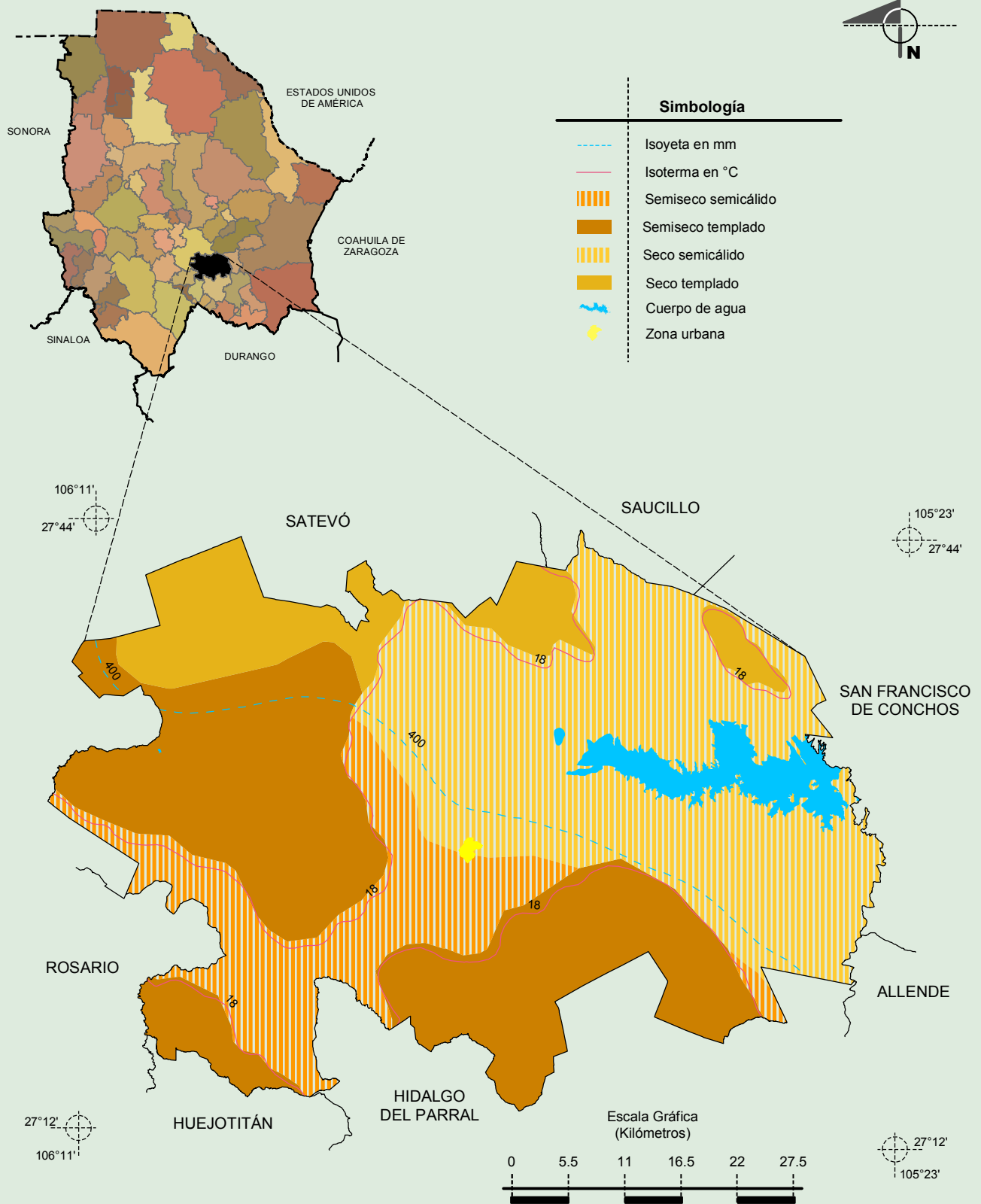
**Geología
(clase de roca)**



Fuente: INEGI. *Marco Geoestadístico Municipal 2010, Versión 4.3.*
 INEGI. Continuo Nacional del Conjunto de Datos Geográficos de la Carta Geológica 1:250 000, serie I.
 INEGI. Información Topográfica Digital Escala 1:250 000 serie II.

**Compendio de información geográfica municipal de los Estados Unidos Mexicanos
Valle de Zaragoza, Chihuahua**

Climas

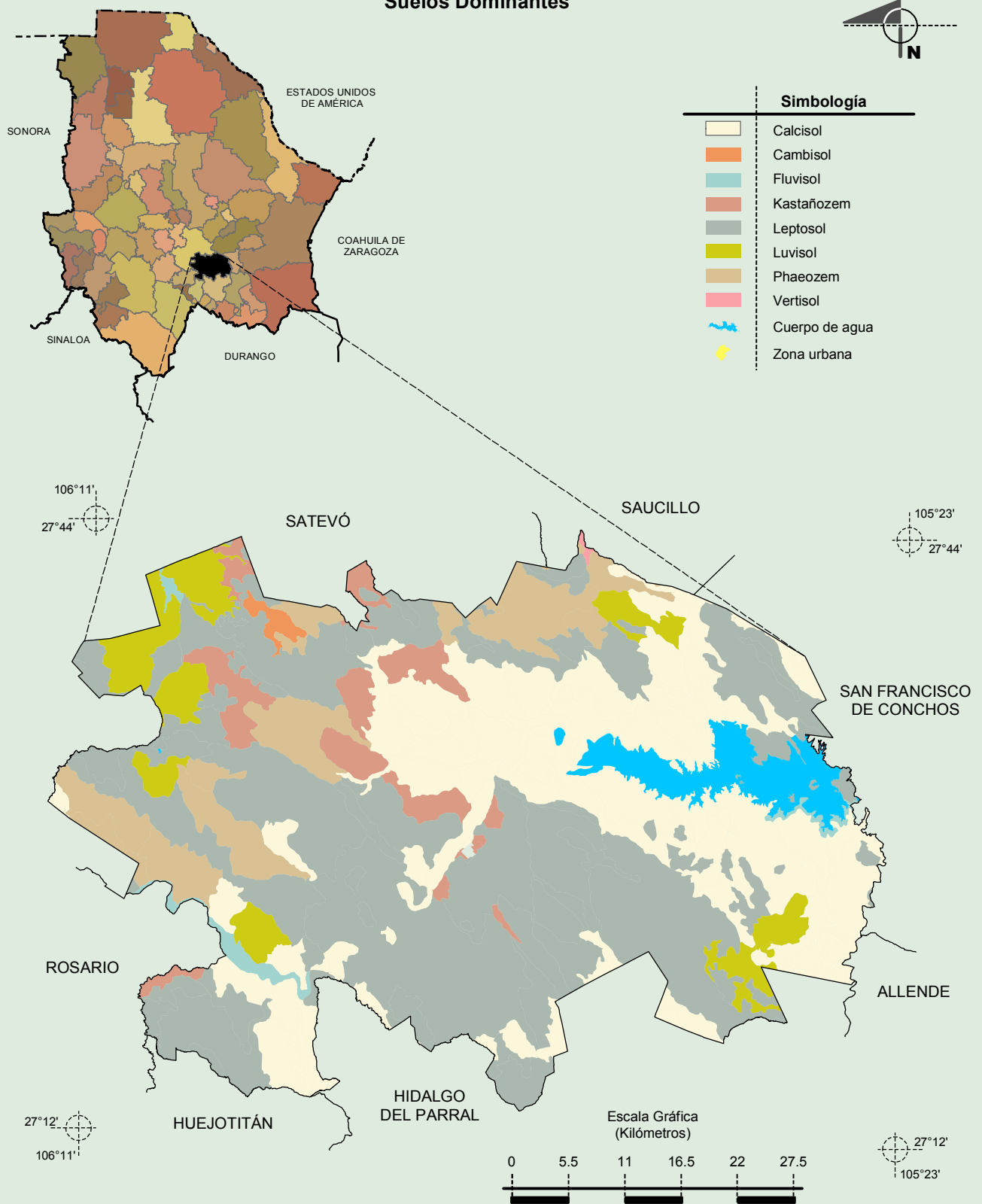


Fuente: INEGI. *Marco Geoestadístico Municipal 2010, Versión 4.3.*

INEGI. Continuo Nacional del Conjunto de Datos Geográficos de las Cartas de Climas, Precipitación Total Anual y Temperatura Media Anual 1:1 000 000, serie I.

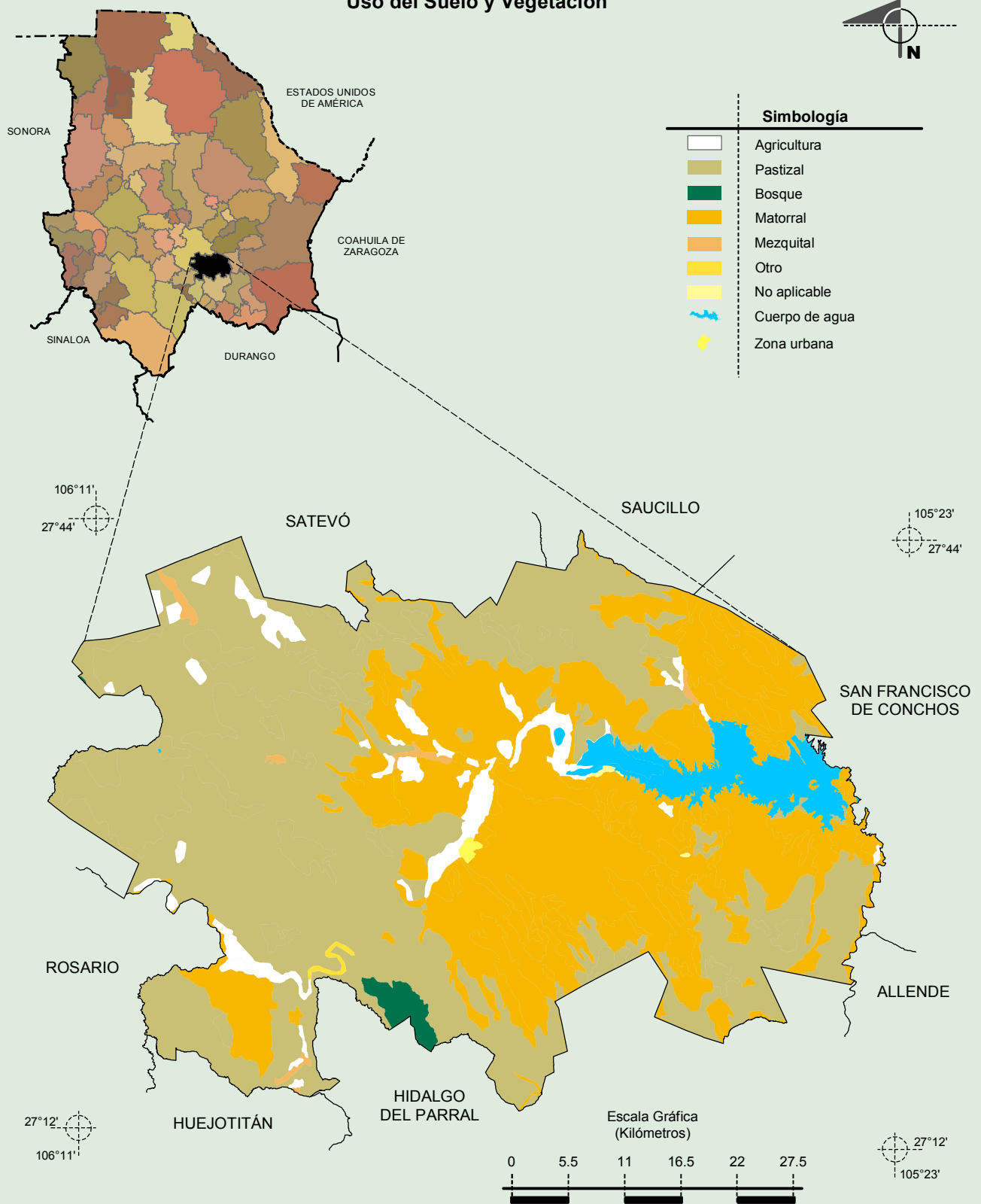
INEGI. Información Topográfica Digital Escala 1:250 000 serie II.

Suelos Dominantes



Fuente: INEGI. *Marco Geoestadístico Municipal 2010, Versión 4.3.*
 INEGI. Conjunto de Datos Vectorial Edafológico, Escala 1:250 000, Serie II (Continuo Nacional).
 INEGI. Información Topográfica Digital Escala 1:250 000 serie II.

Uso del Suelo y Vegetación



Fuente: INEGI. *Marco Geoestadístico Municipal 2010, Versión 4.3.*
 INEGI. Conjunto de Datos Vectoriales de Uso del Suelo y Vegetación Serie III Escala 1:250 000.
 INEGI. Información Topográfica Digital Escala 1:250 000 serie II.