



Compendio de información geográfica municipal 2010

Tláhuac

Distrito Federal



INSTITUTO NACIONAL
DE ESTADÍSTICA Y GEOGRAFÍA

Compendio de Información Geográfica Delegacional de los Estados Unidos Mexicanos Tláhuac, Distrito Federal clave geoestadística 09011

Ubicación geográfica	Coordenadas y altitud	Colindancias	Otros datos
	Entre los paralelos 19° 13' y 19° 20' de latitud norte; los meridianos 98° 56' y 99° 04' de longitud oeste; altitud entre 2 200 y 2 800 m.	Colinda al norte con la delegación Iztapalapa y el estado de México; al este con el estado de México; al sur con el estado de México y la delegación Milpa Alta; al oeste con las delegaciones Xochimilco e Iztapalapa.	Ocupa el 5.7% de la superficie del estado. Cuenta con 41 localidades y una población total de 360 265 habitantes. http://mapserver.inegi.org.mx/mqn2k/ ; resultado del censo 2010.

Fisiografía	Provincia	Subprovincia	Sistemas de topoformas
	Eje Neovolcánico 100%	Lagos y Volcanes de Anáhuac 100%	Llanura lacustre 77.32%, Lomerío de basalto 11.31%, Llanura lacustre de piso rocoso o cementado 9.01% y Llanura lacustre salino 2.36%

Clima	Rango de temperatura	Rango de precipitación	Clima
	12 - 18°C	600 - 800 mm	Templado subhúmedo con lluvias en verano de menor humedad 66.95% y Templado subhúmedo con lluvias en verano de humedad media 33.05%

Geología	Periodo	Roca	Sitios de interés
	Cuaternario 93% y Neógeno 7%	Ígnea extrusiva: brecha volcánica básica 20.29%, andesita 3.04% y basalto 0.43% Suelo: lacustre 28.73% y aluvial 4.64%	No aplicable

Nota: el porcentaje faltante corresponde a Zona Urbana con 42.22% y Cuerpos de Agua con 0.65%.

Edafología	Suelo dominante
	Regosol 15.54% Histosol 10.52%, Solonchak 9.33% Gleysol 9.66%, Arenosol 6.7%, Phaeozem 5.38%.

Nota: el porcentaje faltante corresponde a Zona Urbana con 42.22% y Cuerpos de Agua con 0.65%.

Hidrografía	Región hidrológica	Cuenca	Subcuenca	Corrientes de agua	Cuerpos de agua
	Pánuco 100%	R. Moctezuma 100%	L. Texcoco y Zumpango 100%	Canal de Amecameca Canal de Chalco Canal Grande	No aplicable

Uso del suelo y vegetación	Uso del suelo	Vegetación
	Agricultura 50.59% y Zona urbana 42.22%	Pastizal 2.51% y Matorral 1.51%

Nota: el porcentaje faltante corresponde a Cuerpos de Agua con 0.65% y NA 2.52%.

Uso potencial de la tierra	Agrícola	Pecuario
	Para agricultura mecanizada continua 37% Para agricultura manual continua 3% No aptas para uso agrícola 60%	Para el establecimiento de praderas cultivadas con maquinaria agrícola 37% Para el aprovechamiento de la vegetación natural diferente del pastizal 17% No aptas para uso pecuario 46%

Zona urbana	Las zonas urbanas están creciendo sobre suelos aluviales y lacustres y rocas ígneas del Cuaternario, en Llanura lacustre; sobre algunas áreas originalmente ocupadas por suelos denominados Histosol, Phaeozem, Gleysol y Solonchak; tienen clima Templado subhúmedo, y están creciendo sobre terrenos previamente ocupados por agricultura.
--------------------	--

Zonas arqueológicas y monumentos históricos	Lugares que son herencia del Antiguo Valle de Anáhuac, San Andrés Mixquic, San Nicolás Tetelco, San Juan Ixtayopan, San Pedro Tláhuac, Santa Catarina Yecahuitzotl, Santiago Zapotitlán y San Francisco Tlaltenco, algunos localizados muy cerca de la ribera del Lago de Chalco y Xochimilco.
--	--

Fuente: www.inafed.gob.mx/wb2/ELOCAL/ELOC_Enciclopedia

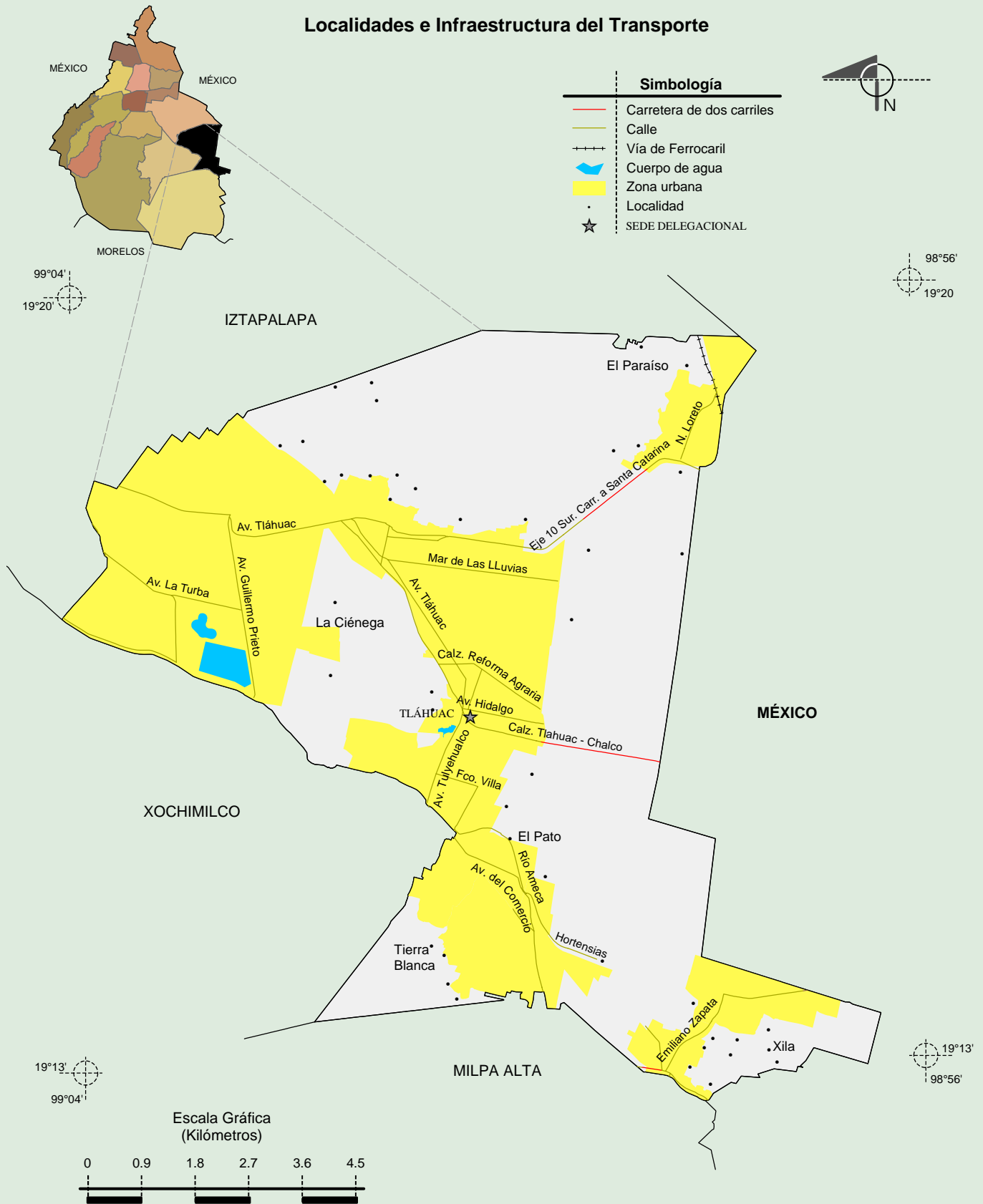
	Dialecto	Número de personas
Hablantes de lengua indígena	Amuzgo, Cakchiquel, Chatino, Chocho, Chol, Chontal, Cuicateco, Huasteco, Huave, Chinanteca, Mixteca, Zapoteca, Mame, Matlatzinca, Maya, Mazahua, Mazateco, Mixe, Náhuatl, Otomí, Popoloca, Popoluca, Purépecha, Tarahumara, Tepehua, Tlapaneco, Tojolabal, Totonaca, Triqui, Tzeltal, Tzotzil, Zoque.	3931

Fuente: INEGI. Distrito Federal. II Censo de Población y Vivienda, 2005. Tabulados básicos

	Artesanías	Gastronomía	Música
Cultura popular	No aplicable	Se puede disfrutar de la comida tradicional mexicana aderezada con los productos que se producen en la región, como: el huauzontle, la flor de calabaza, los quelites, las verdolagas, quintoniles, romeros, hongos seta y huitlacohe. El caldo de xoconoztle y los tlapiques especie de tamal elaborado a base de pequeños trozos de pescado como los charales o carpa, y tripas de pato, pollo, o médula, aunque originalmente el tlapique era de rana o ajolote. De la cocina tradicional de Tláhuac es también el michmole, hecho con pescado y aderezado con hierbas como epazote y la lengua de la vaca. El mole de metate. El chichicuilote aderezado con nopalitos y xoconoztle. Tamales de frijol cocidos. Atole de pinole al que se le agrega piloncillo, canela y anís. Atole de maíz remojado, escamoles. Tortillas de maíz hechas a mano. El dulce de calabaza. Quesos de leche de cabra.	No aplicable

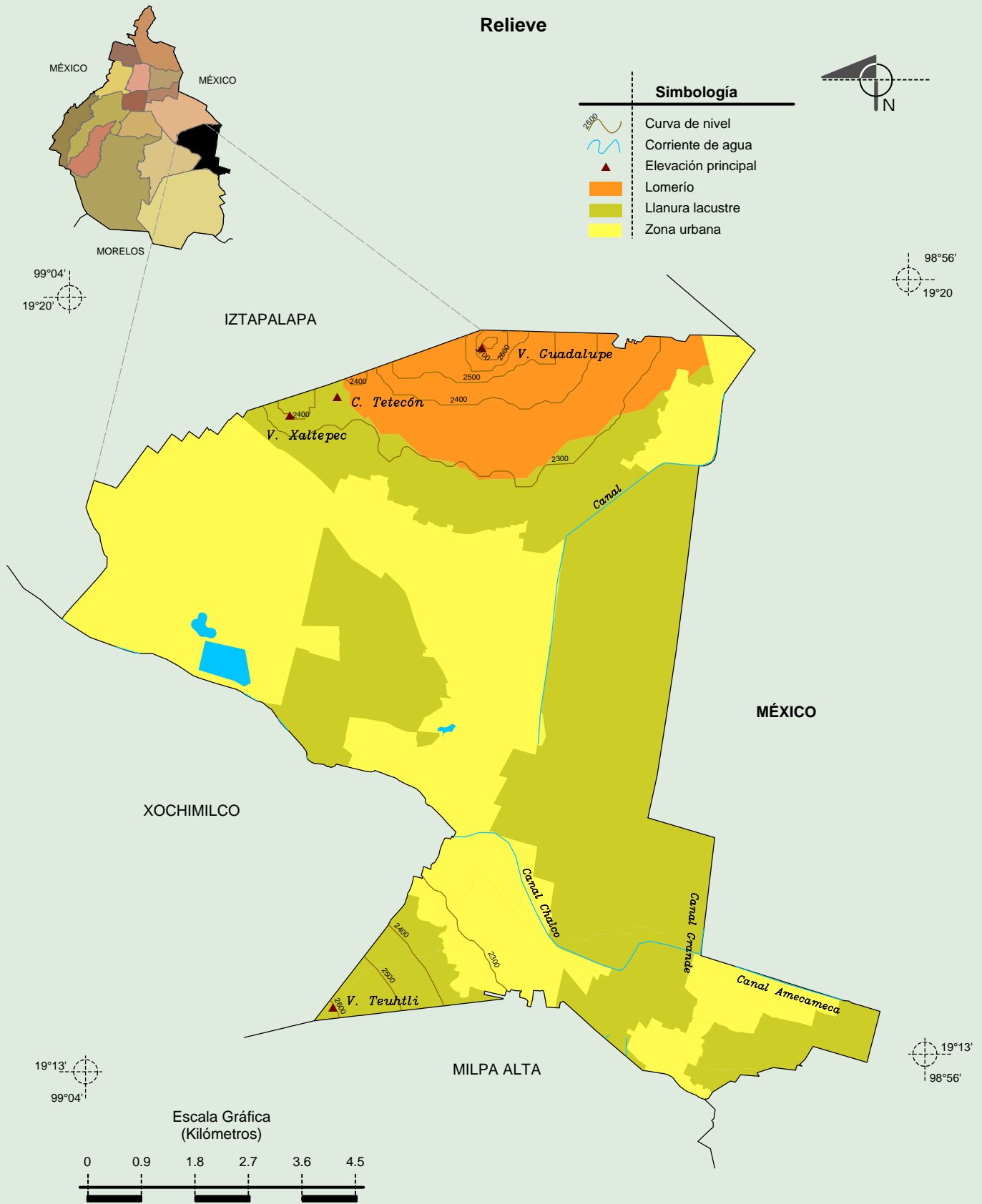
Fuente: www.inafed.gob.mx/wb2/ELOCAL/ELOC_Enciclopedia

Localidades e Infraestructura del Transporte



Fuente: INEGI. Marco Geoestadístico Municipal 2010, versión 4.3.
 INEGI. Información Topográfica Digital escala 1:250 000 serie III.
 INEGI. Carta Topográfica 1: 50 000.

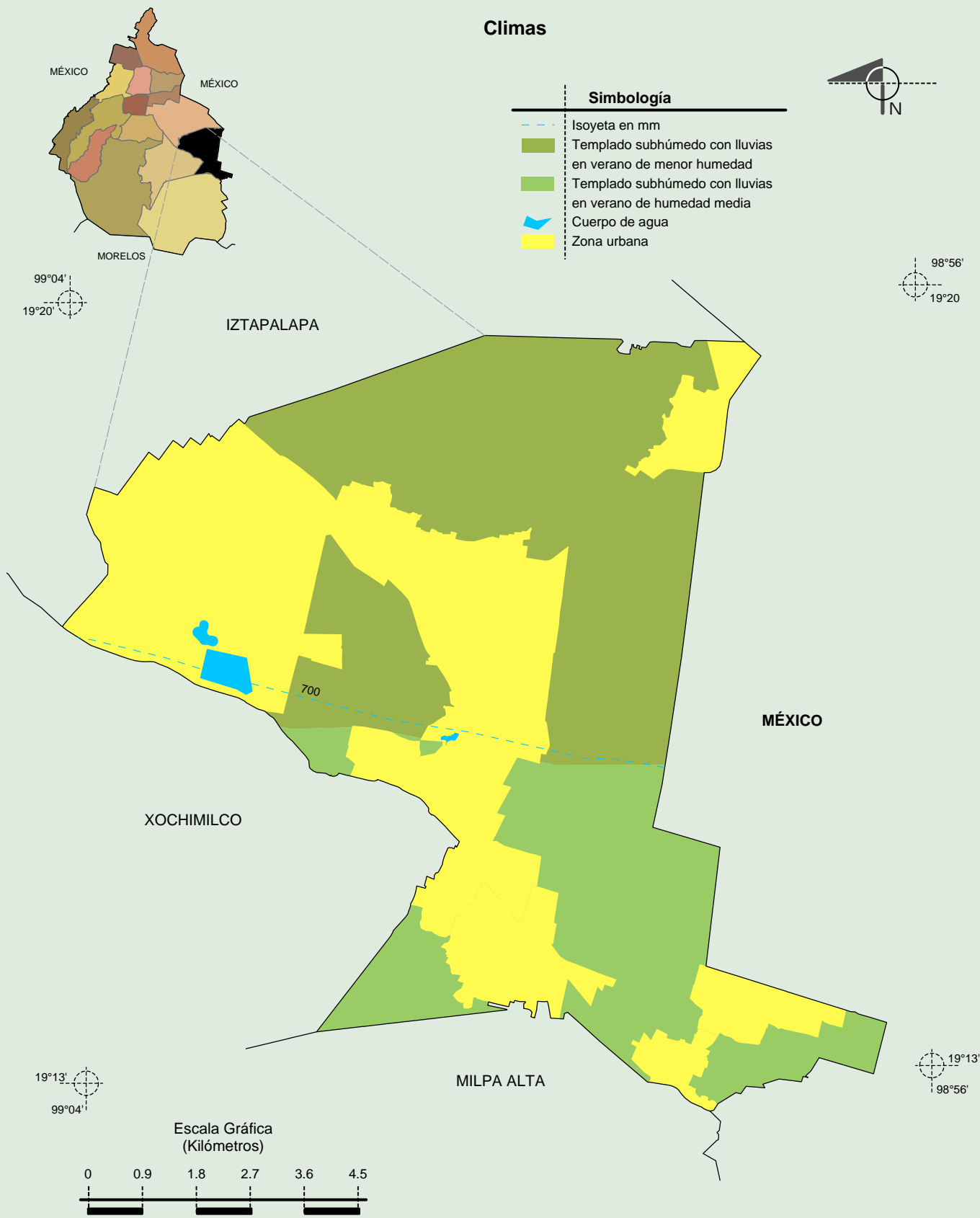
**Compendio de información geográfica delegacional de los Estados Unidos Mexicanos
 Tláhuac, Distrito Federal**



Fuente: INEGI. *Marco Geoestadístico Municipal 2010, versión 4.3.*
 INEGI. Continuo Nacional del Conjunto de Datos Geográficos de la Carta Fisiográfica 1:1 000 000, serie I.
 INEGI. Información Topográfica Digital escala 1:250 000 serie III.
 INEGI - CONAGUA. Mapa de la Red Hidrográfica Digital de México escala 1:250 000. México. 2008.
 INEGI. Carta Topográfica 1: 50 000.

**Compendio de información geográfica delegacional de los Estados Unidos Mexicanos
 Tláhuac, Distrito Federal**

Climas

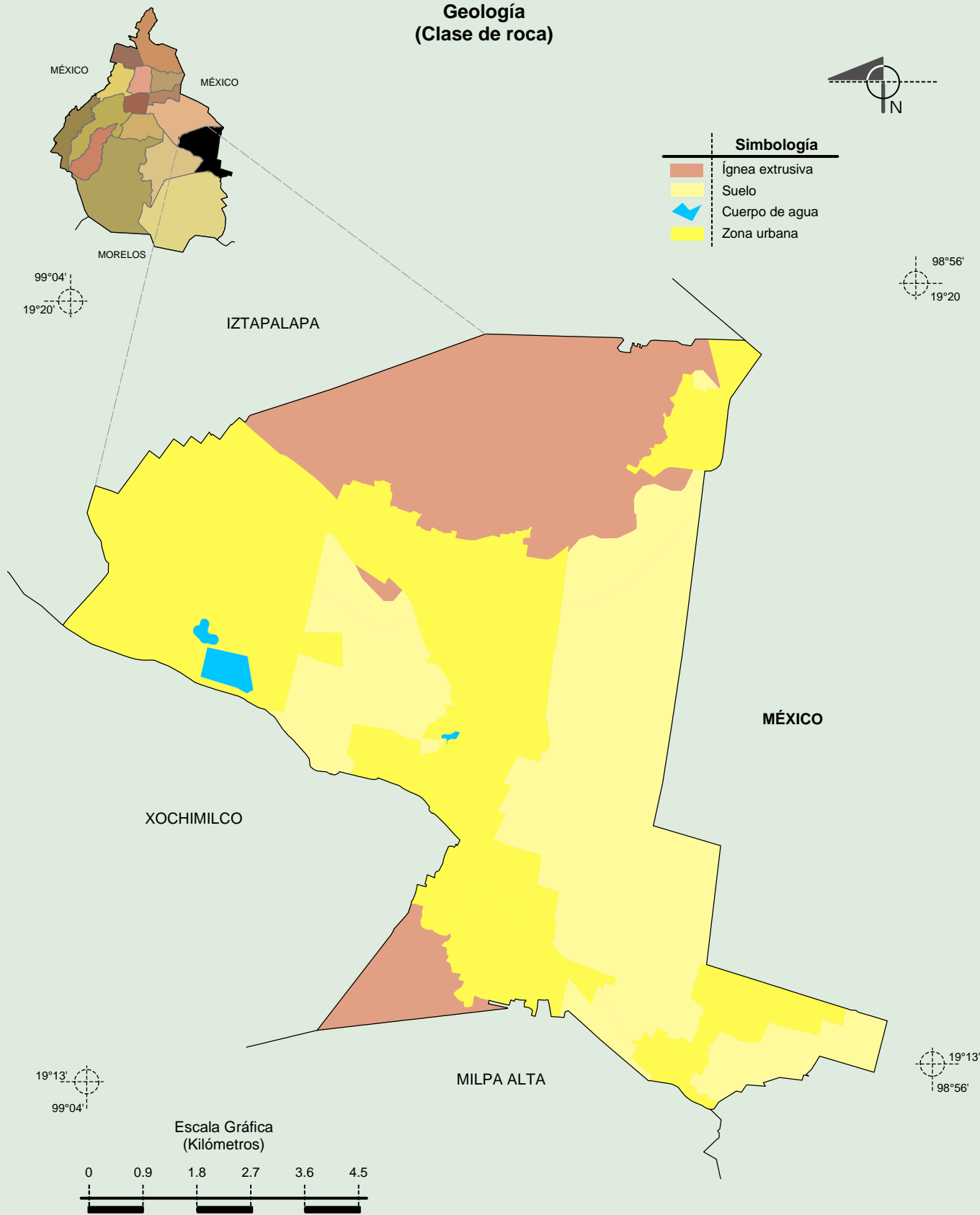


INEGI. Compendio de información geográfica municipal 2010. Tláhuac, Distrito Federal. 2010

Fuente: INEGI. Marco Geoestadístico Municipal 2010, versión 4.3.
 INEGI. Continuo Nacional del Conjunto de Datos Geográficos de las Cartas de Climas, Precipitación Total Anual y Temperatura Media Anual 1:1 000 000, serie I.
 INEGI. Información Topográfica Digital escala 1:250 000 serie III.

**Compendio de información geográfica delegacional de los Estados Unidos Mexicanos
 Tláhuac, Distrito Federal**

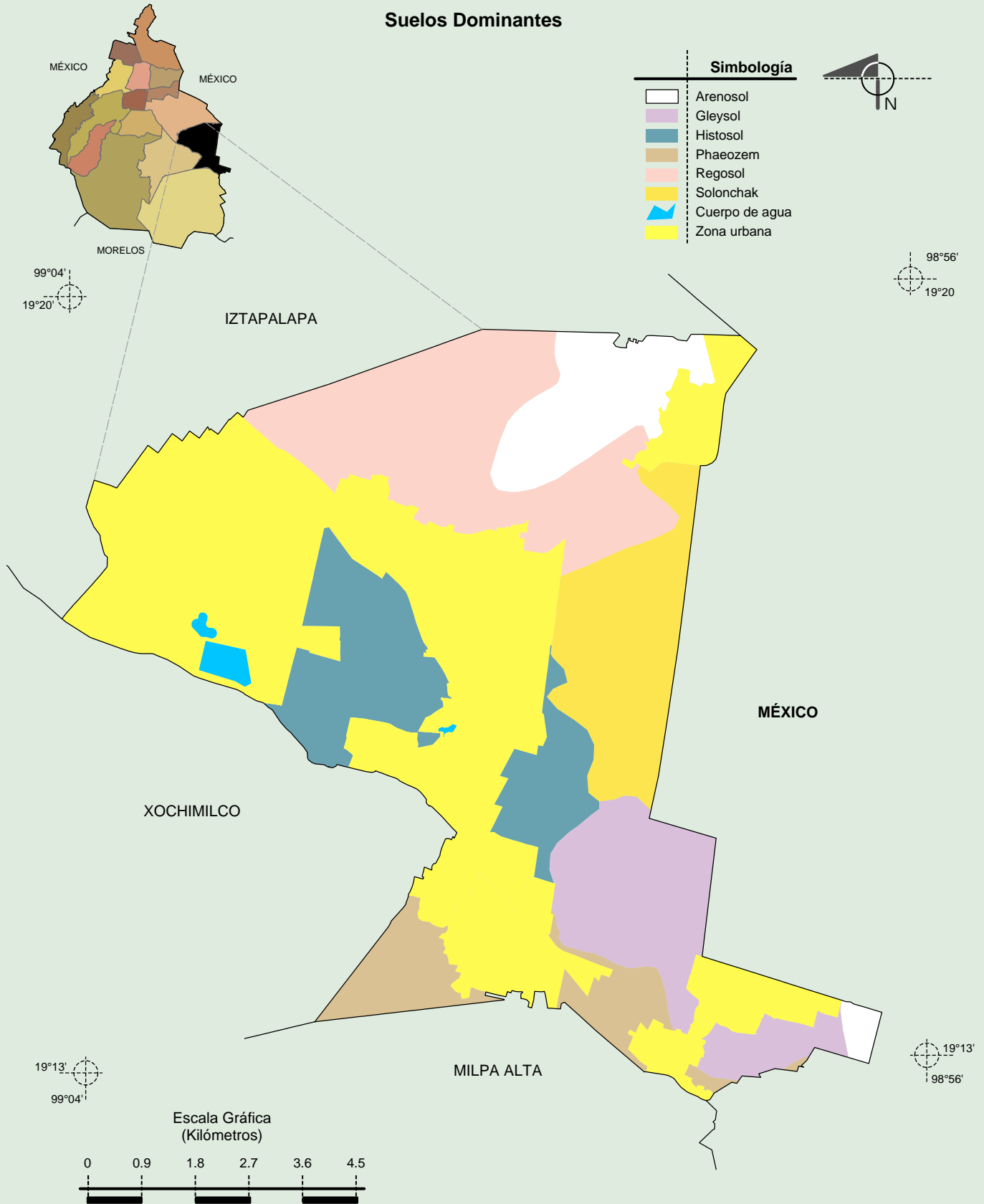
**Geología
 (Clase de roca)**



Fuente: INEGI. *Marco Geoestadístico Municipal 2010, versión 4.3.*
 INEGI. Continuo Nacional del Conjunto de Datos Geográficos de la Carta Geológica 1:250 000, serie I.
 INEGI. Información Topográfica Digital escala 1:250 000 serie III.

**Compendio de información geográfica delegacional de los Estados Unidos Mexicanos
 Tláhuac, Distrito Federal**

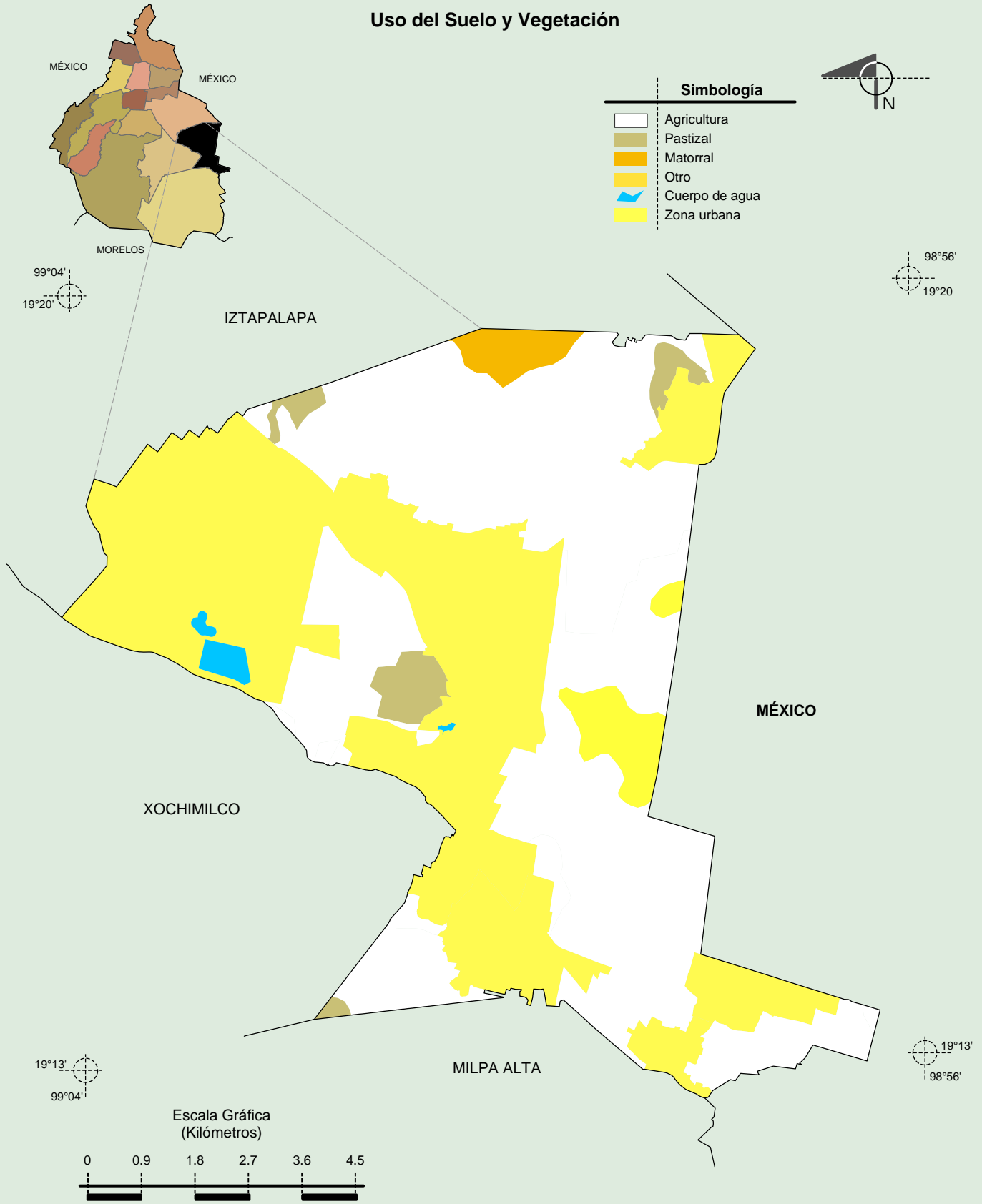
Suelos Dominantes



INEGI. Compendio de información geográfica municipal 2010. Tláhuac, Distrito Federal. 2010

Fuente: INEGI. Marco Geoestadístico Municipal 2010, versión 4.3.
 INEGI. Conjunto de Datos Vectorial Edafológico, Escala 1:250 000, serie II (Continuo Nacional).
 INEGI. Carta Topográfica Digital Escala 1:250 000 serie III.

Uso del Suelo y Vegetación



Fuente: INEGI. *Marco Geoestadístico Municipal 2010, versión 4.3.*
 INEGI. Conjunto de Datos Vectoriales de Uso del Suelo y Vegetación Serie III Escala 1: 250 000.
 INEGI. Información Topográfica Digital Escala 1:250 000 serie III.