



Compendio de información geográfica municipal 2010

Xochimilco

Distrito Federal



INSTITUTO NACIONAL
DE ESTADÍSTICA Y GEOGRAFÍA

Compendio de Información Geográfica Delegacional de los Estados Unidos Mexicanos Xochimilco, Distrito Federal clave geoestadística 09013

	Coordenadas y altitud	Colindancias	Otros datos
Ubicación geográfica	Entre los paralelos 19° 09' y 19° 19' de latitud norte; los meridianos 99° 00' y 99° 10' de longitud oeste; altitud entre 2 200 y 3 100 m.	Colinda al norte con las delegaciones Tlalpan, Coyoacán, Iztapalapa y Tláhuac; al este con las delegaciones Tláhuac y Milpa Alta; al sur con las delegaciones Milpa Alta y Tlalpan; al oeste con la delegación Tlalpan.	Ocupa el 8% de la superficie del estado. Cuenta con 94 localidades y una población total de 415 007 habitantes. http://mapserver.inegi.org.mx/mqn2k/ ; resultado del censo 2010.

	Provincia	Subprovincia	Sistemas de topofomas
Fisiografía	Eje Neovolcánico 100%	Lagos y Volcanes de Anáhuac 100%	Llanura lacustre 69.98%, Sierra volcánica con estrato volcanes o estrato volcanes aislados 29.98% y Llanura lacustre de piso rocoso o cementado 0.04%

	Rango de temperatura	Rango de precipitación	Clima
Clima	5 - 18°C	600 – 1100 mm	Templado subhúmedo con lluvias en verano de humedad media 68.19%, Templado subhúmedo con lluvias en verano de mayor humedad 20.51%, Templado subhúmedo con lluvias en verano de menor humedad 8.68% y Semifrío subhúmedo con lluvias en verano de mayor humedad 2.62%

	Periodo	Roca	Sitios de interés
Geología	Cuaternario 86% y Neógeno 14%	Ígnea extrusiva: basalto 15.56%, andesita 7.36%, brecha volcánica básica 6.67% y toba básica-brecha volcánica básica 0.09% Suelo: lacustre 14.66%	No aplicable

Nota: el porcentaje faltante corresponde a Zona Urbana con 54.63% y Cuerpos de Agua con 1.03%.

Edafología	Suelo dominante
	Leptosol 21.69%, Histosol 11.63%, Phaeozem 4.28%, Andosol 3.72%, y Solonchak 3.02%

Nota: el porcentaje faltante corresponde a Zona Urbana con 54.63% y Cuerpos de Agua con 1.03%.

	Región hidrológica	Cuenca	Subcuenca	Corrientes de agua	Cuerpos de agua
Hidrografía	Pánuco 100%	R. Moctezuma 100%	L. Texcoco y Zumpango 100%	Río El Cuatzin Canal de Chalco Canal Nacional Canal de Amecameca	Pista Olímpica Virgilio Uribe Lago Huetzalin Lago Acitlalin Laguna de Caltongo Laguna de Xaltocan

Uso del suelo y vegetación	Uso del suelo	Vegetación
	Zona urbana 54.63% y Agricultura 36.56%	Bosque 4.15% y Pastizal 3.63%

Nota: el porcentaje faltante corresponde a Cuerpos de Agua con 1.03% y NA 0.0%.

Uso potencial de la tierra	Agrícola	Pecuario
	Para agricultura mecanizada continua 16% Para agricultura con tracción animal continua 10% Para agricultura manual continua 7% No aptas para uso agrícola 67%	Para el establecimiento de praderas cultivadas con maquinaria agrícola 15% Para el aprovechamiento de la vegetación natural diferente del pastizal 12% Para el establecimiento de praderas cultivadas con tracción animal 11% No aptas para uso pecuario 62%

Zona urbana	Las zonas urbanas están creciendo sobre suelos lacustre y aluvial y rocas ígneas del Cuaternario, en llanura y parte de sierra; sobre áreas originalmente ocupadas por suelos denominados Histosol, Leptosol y Andosol; Tienen clima Templado subhúmedo, y están creciendo sobre terrenos previamente ocupados por agricultura.
--------------------	---

Zonas arqueológicas y monumentos históricos	El sitio arqueológico de Santa Cruz Acapulxca, es conocido con el nombre de "Cuahilama". Fuente de la Sirena, está ubicada frente al embarcadero Fernando Celada. Casa de Bombas Nativitas, este edificio está ubicado en el pueblo de Santa María Nativitas. Centro de Educación Ambiental "Acuexcomatl" tinaja donde brota el agua. Iglesia de San Bernardino de Siena.
--	---

Fuente: www.inafed.gob.mx/wb2/ELOCAL/ELOC_Enciclopedia

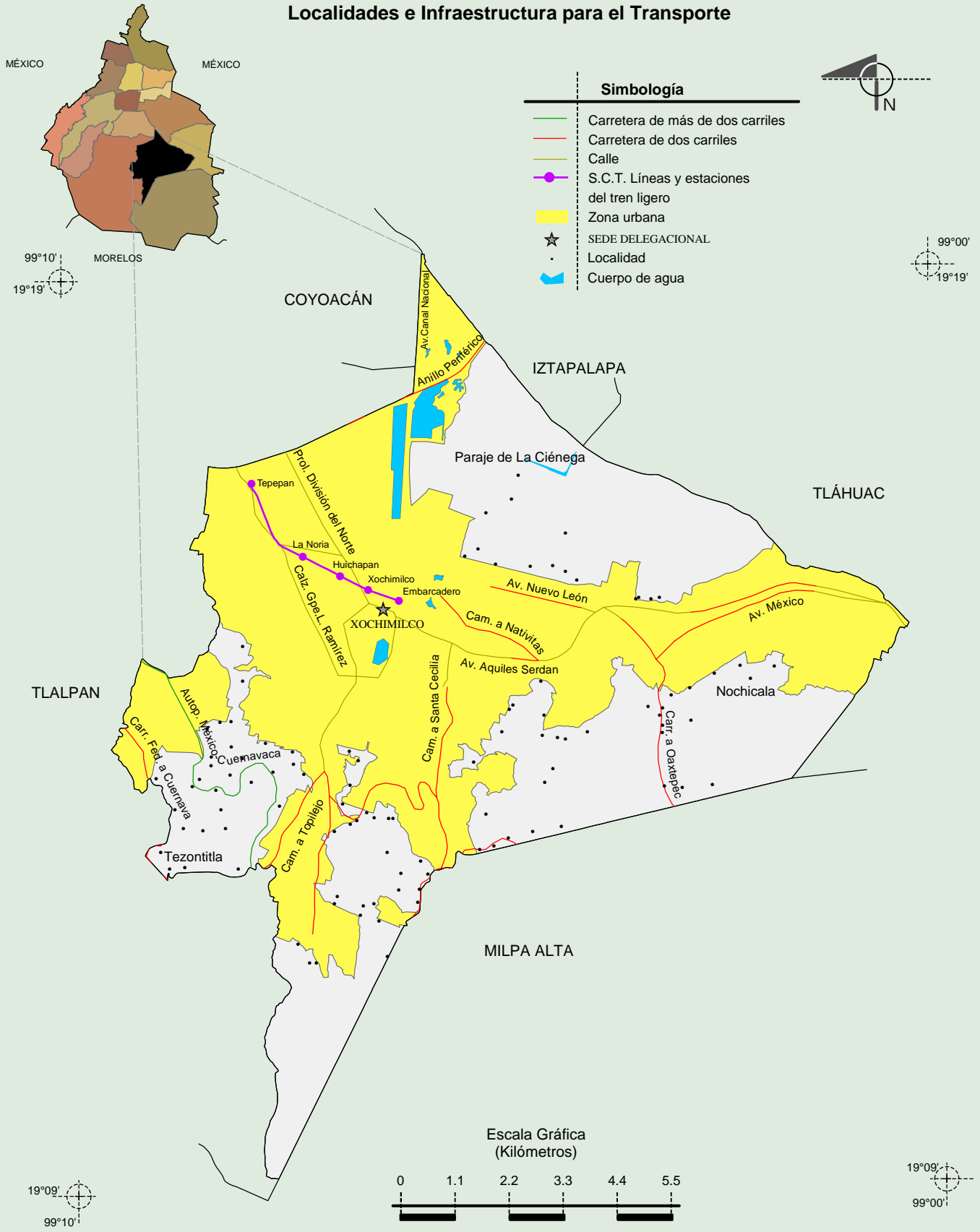
	Dialecto	Número de personas
Hablantes de lengua indígena	Amuzgo, Chatino, Chocho, Chontal, Cuicateco, Huasteco, Huichol, Ixcateco, Kekchi, Lacandón, Chinanteca, Mixteca, Zapoteca, Mame, Matlatzinca, Maya, Mazahua, Mazateco, Mixe, Motocinteco, Náhuatl, Ocuilteco, Otomí, Popoloca, Purépecha, Quiché, Tarahumara, Tepehua, Tepehuano, Tlapaneco, Tojolabal, Totonaca, Triqui, Tzeltal, Tzotzil, Yaqui, Zoque.	8430

Fuente: INEGI. Distrito Federal. II Censo de Población y Vivienda, 2005. Tabulados básicos

	Artesanías	Gastronomía	Música
Cultura popular	Las trajineras a escala hechas principalmente en madera, aunque también se pueden encontrar en otros materiales como el latón. El papel picado hecho a mano.	Platillos de la comida Xochimilca, como el Necuatolli, el Chileatolli, y los tlapiques. Entre otros alimentos que identifican a esta región se encuentran el Amaranto, el Dulce cristalizado, la tortilla de Maíz blanco, los Tamales de Quelite, Carpas y Ajolotes.	Bandas de música de viento que acompañan a las comparsas de Chinelos.

Fuente: www.inafed.gob.mx/wb2/ELOCAL/ELOC Enciclopedia

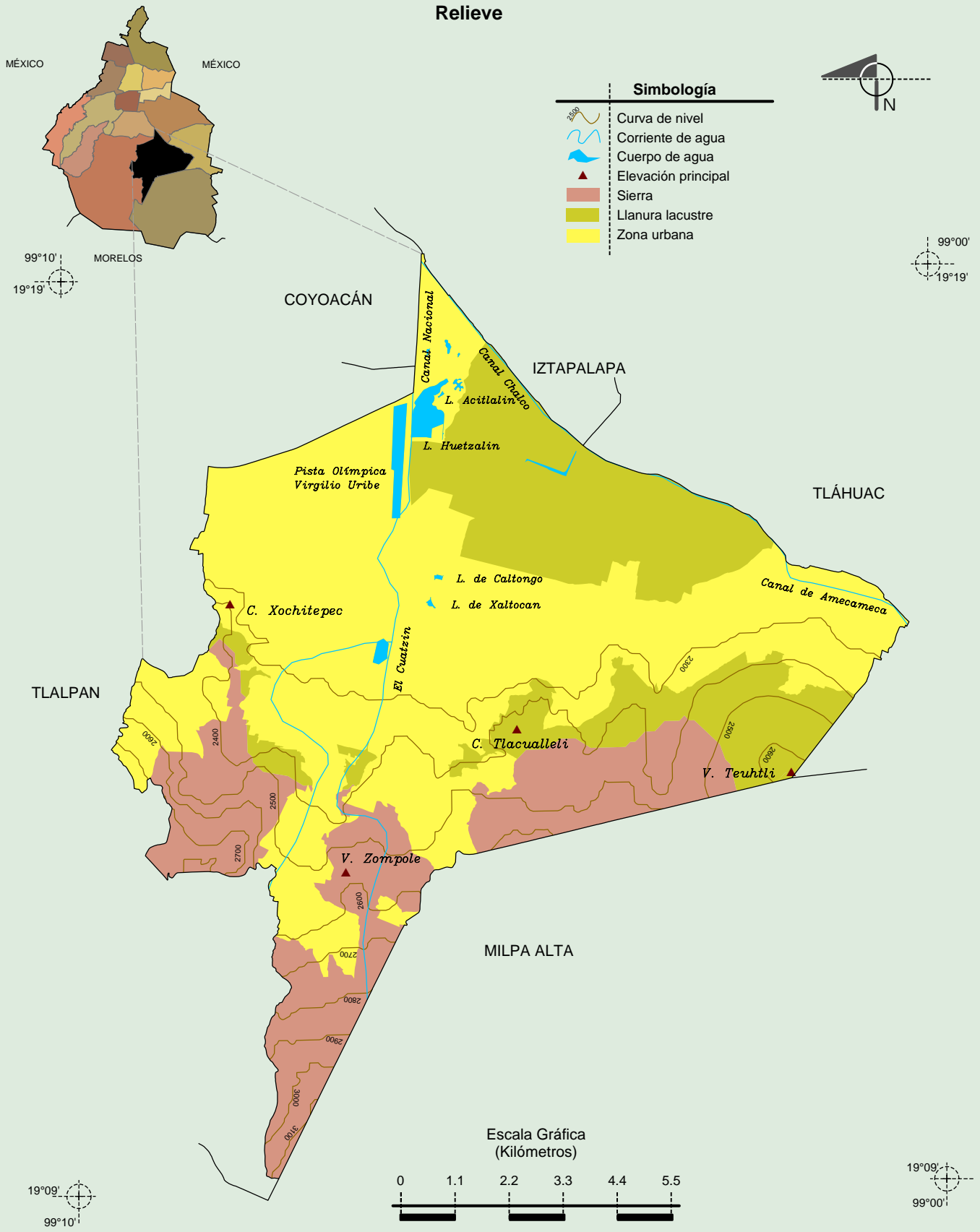
Localidades e Infraestructura para el Transporte



INEGI. Compendio de información geográfica municipal 2010. Xochimilco, Distrito Federal. 2010

Fuente: INEGI. *Marco Geoestadístico Municipal 2010, versión 4.3.*
 INEGI. Información Topográfica Digital Escala 1:250 000, serie II y III.
 INEGI. Carta Topográfica 1: 50 000.
 S.C.T. Distrito Federal, Mapa de Comunicaciones, 2007-2008.

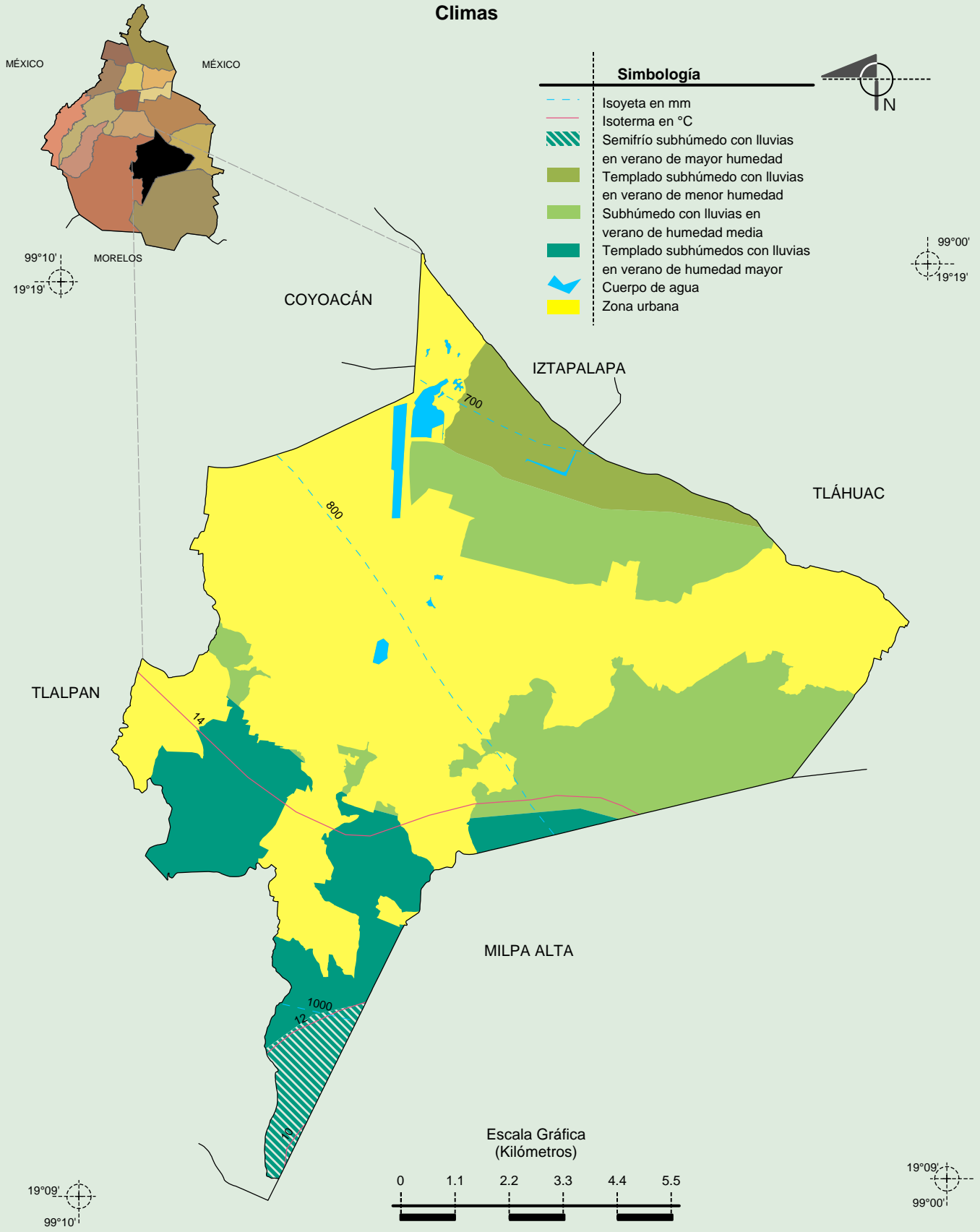
**Compendio de información geográfica delegacional de los Estados Unidos Mexicanos
Xochimilco, Distrito Federal**



Fuente: INEGI. Marco Geoestadístico Municipal 2010, versión 4.3.
 INEGI. Continuo Nacional del Conjunto de Datos Geográficos de la Carta Fisiográfica 1:1 000 000, serie I.
 INEGI. Información Topográfica Digital Escala 1:250 000, serie II y III.
 INEGI - CONAGUA. Mapa de la Red Hidrográfica Digital de México. 2008.
 INEGI. Carta Topográfica 1: 50 000.

**Compendio de información geográfica delegacional de los Estados Unidos Mexicanos
Xochimilco, Distrito Federal**

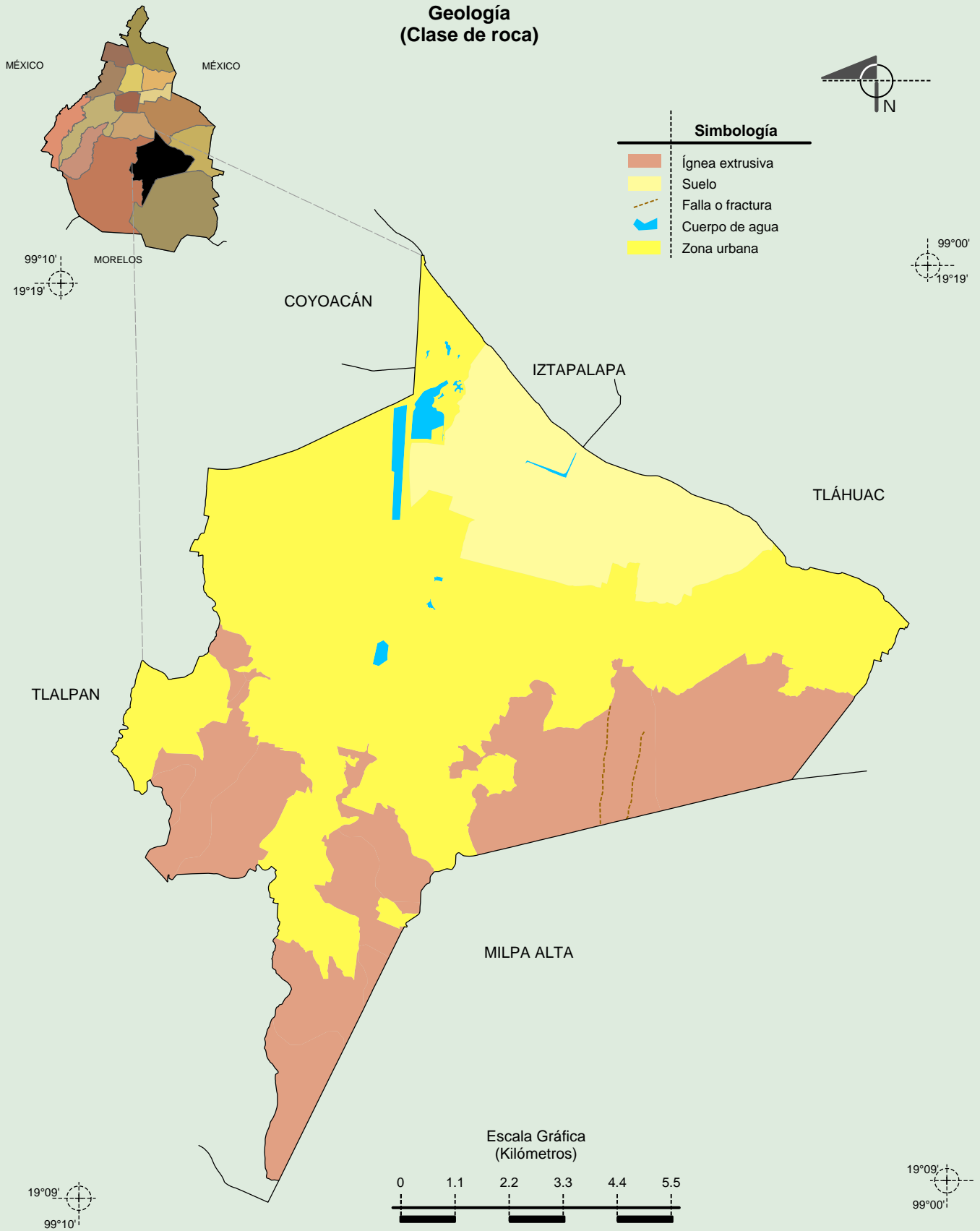
Climas



INEGI. Compendio de información geográfica municipal 2010. Xochimilco, Distrito Federal. 2010

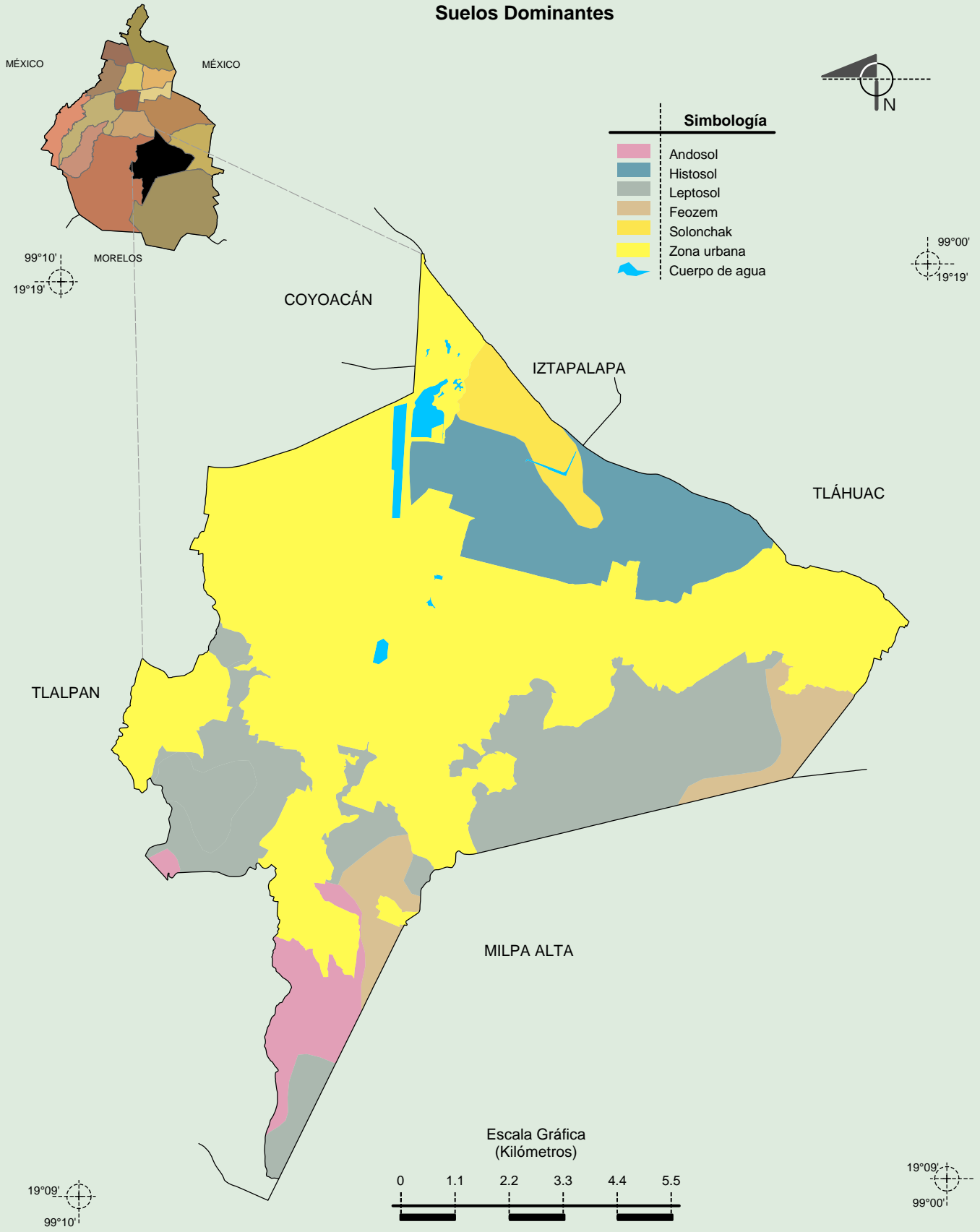
Fuente: INEGI. Marco Geoestadístico Municipal 2010, versión 4.3.
 INEGI. Continuo Nacional del Conjunto de Datos Geográficos de las Cartas de Climas, Precipitación Total Anual y Temperatura Media Anual 1:1 000 000, serie I.
 INEGI. Información Topográfica Digital Escala 1: 250 000 serie II y III.

**Compendio de información geográfica delegacional de los Estados Unidos Mexicanos
Xochimilco, Distrito Federal**



Fuente: INEGI. *Marco Geoestadístico Municipal 2010, versión 4.3.*
 INEGI. Continuo Nacional del Conjunto de Datos de la Carta Geológica 1:250 000, serie I.
 INEGI. Información Topográfica Digital Escala 1:250 000, serie II y III.

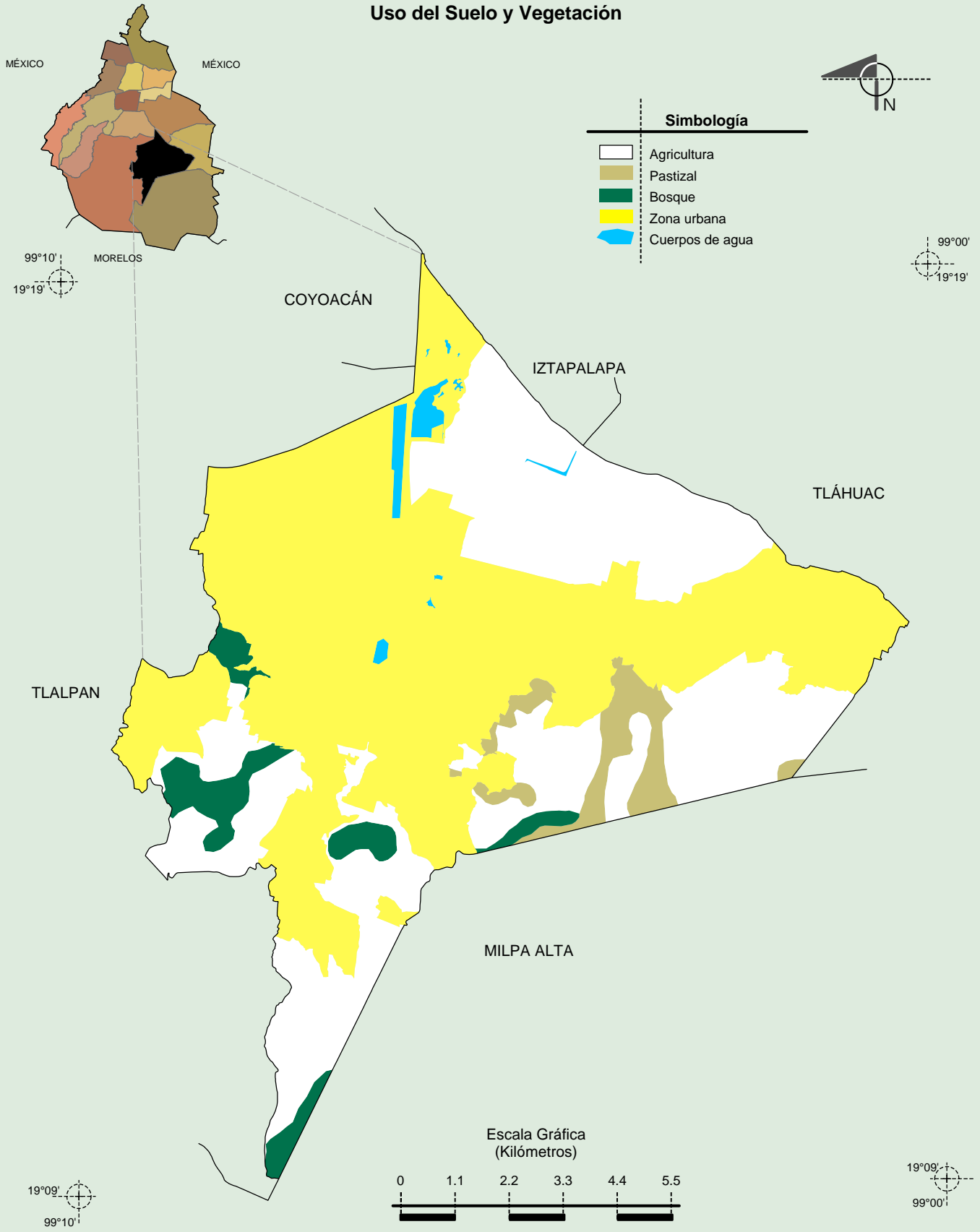
Suelos Dominantes



INEGI. Compendio de información geográfica municipal 2010. Xochimilco, Distrito Federal. 2010

Fuente: INEGI. *Marco Geoestadístico Municipal 2010, versión 4.3.*
 INEGI. Conjunto de Datos Vectorial Edafológico, Escala 1:250 000, Serie II (Continuo Nacional).
 INEGI. Información Topográfica Digital Escala 1:250 000, serie II y III.

Uso del Suelo y Vegetación



Fuente: INEGI. *Marco Geoestadístico Municipal 2010, versión 4.3.*
INEGI. Conjunto de Datos Vectoriales de Uso del Suelo y Vegetación Serie III Escala 1:250 000.
INEGI. Información Topográfica Digital Escala 1:250 000 serie II y III.