



# Compendio de información geográfica municipal 2010

## Coneto de Comonfort

### Durango



**Compendio de Información Geográfica Municipal de los  
Estados Unidos Mexicanos  
Coneto de Comonfort, Durango  
clave geoestadística 10003**

	Coordenadas y altitud	Colindancias	Otros datos
<b>Ubicación geográfica</b>	Entre los paralelos 24° 44' y 25° 14' de latitud norte; los meridianos 104° 35' y 105° 05' de longitud oeste; altitud entre 1 400 y 2 900 m.	Colinda al norte con los municipios de El Oro y Rodeo; al este con los municipios de Rodeo y San Juan del Río; al sur con los municipios de San Juan del Río, Canatlán y Nuevo Ideal; al oeste con los municipios de Nuevo Ideal, Santiago Papasquiario y El Oro.	Ocupa el 0.8% de la superficie del estado Cuenta con 27 localidades y una población total de 4 530 habitantes <a href="http://mapserver.inegi.org.mx/mgn2k/">http://mapserver.inegi.org.mx/mgn2k/</a> ; resultado del censo 2010.

	Provincia	Subprovincia	Sistemas de topoformas
<b>Fisiografía</b>	Sierra Madre Occidental (100%)	Sierras y Llanuras de Durango (100%)	Lomerío con mesetas (45.97%), Meseta de gran superficie con cañadas (25.80%), Sierra baja (12.63%), Valle intermontano con lomerío (12.19%) y Sierra alta (3.41%)

	Rango de temperatura	Rango de precipitación	Clima
<b>Clima</b>	10 – 20°C	400 - 600 mm	Semiseco templado con lluvias en verano (97.33%), seco semicálido con lluvias en verano (1.50%), semiseco semicálido con lluvias en verano (0.89%) y semifrío subhúmedo con lluvias en verano, de humedad media (0.28%)

	Periodo	Roca	Sitios de interés
<b>Geología</b>	Terciario (87.37%), Neógeno (11.20%), Cuaternario (1.18%), Cretácico (0.14%)	Ígnea extrusiva: riolita-toba ácida (83.50%), basalto (4.58%), andesita (4.20%), volcanoclástico (2.85%) y toba ácida (0.10%) Sedimentaria: conglomerado (3.34%) y caliza – lutita (0.14%) Suelo: aluvial (1.18%)	Minas: Barita, plata, estaño, calcita y plomo

*Nota: el porcentaje faltante corresponde a Zona Urbana con 0.06% y Cuerpos de Agua con 0.05%.*

	Suelo dominante
<b>Edafología</b>	Leptosol (58.52%), Phaeozem (26.11%), Luvisol (3.53%), Durisol (3.06%), Regosol (3.70%), Cambisol (2.11%), Vertisol (1.58%), Calcisol (1.28%)

*Nota: el porcentaje faltante corresponde a Zona Urbana con 0.06% y Cuerpos de Agua con 0.05%.*

	Región hidrológica	Cuenca	Subcuenca	Corrientes de agua	Cuerpos de agua
<b>Hidrografía</b>	Nazas–Aguanaval (98.45%) y Presidio–San Pedro (1.55%)	R. Nazas–Rodeo (81.24%), P. Lázaro Cárdenas (17.21%) y R. San Pedro (1.55%)	R. de San Juan (43.51%), R. Nazas–Rodeo (37.73%), A. de Potrillos (17.21%) y R. Santiaguillo (1.55%)	Perenne: Arroyo de Coneto Intermitentes: San José, Vizcaíno, Las Iglesias, Lajas, Arroyo de Coneto, Coneto, El Caballo, La Sanguijuela, La perla, Arroyo Viejo, La Noria, Las Cuevas y El Llorón	Perenne: Lajas Intermitentes: Miramar y Presa de Calabazas

	Uso del suelo	Vegetación
<b>Uso del suelo y vegetación</b>	Agricultura (7.49%) y zona urbana (0.06%)	Pastizal (50.63%), bosque (30.98%) y matorral (10.79%)

*Nota: el porcentaje faltante corresponde a Cuerpos de Agua con 0.05% .*

Uso potencial de la tierra	Agrícola	Pecuario
	Para la agricultura mecanizada continua (0.49%) Para la agricultura de tracción animal continua (10.28%) No apta para la agricultura (89.23%)	Para el establecimiento de praderas cultivadas (0.49%) Para el aprovechamiento de la vegetación de pastizal (3.39%) Para el aprovechamiento de la vegetación natural diferente del pastizal (30.94%) Para el aprovechamiento de la vegetación natural únicamente por el ganado caprino (65.07%) No apta para el aprovechamiento pecuario (0.11%)

<b>Zona urbana</b>	La zona urbana está creciendo sobre roca ígnea del Terciario, en lomerío con mesetas; sobre áreas originalmente ocupadas por suelos denominados Calcisol; tiene clima semiseco templado con lluvias en verano, y está creciendo sobre terrenos previamente ocupados por matorral.
--------------------	---

<b>Zonas arqueológicas y monumentos históricos</b>	Templo de San Miguel Arcángel, en la cabecera municipal y templo de San Francisco de la Hacienda de Lajas en la localidad del mismo nombre.
--	---

Fuente: [www.inafed.gob.mx/wb2/ELOCAL/ELOC\\_Enciclopedia](http://www.inafed.gob.mx/wb2/ELOCAL/ELOC_Enciclopedia)

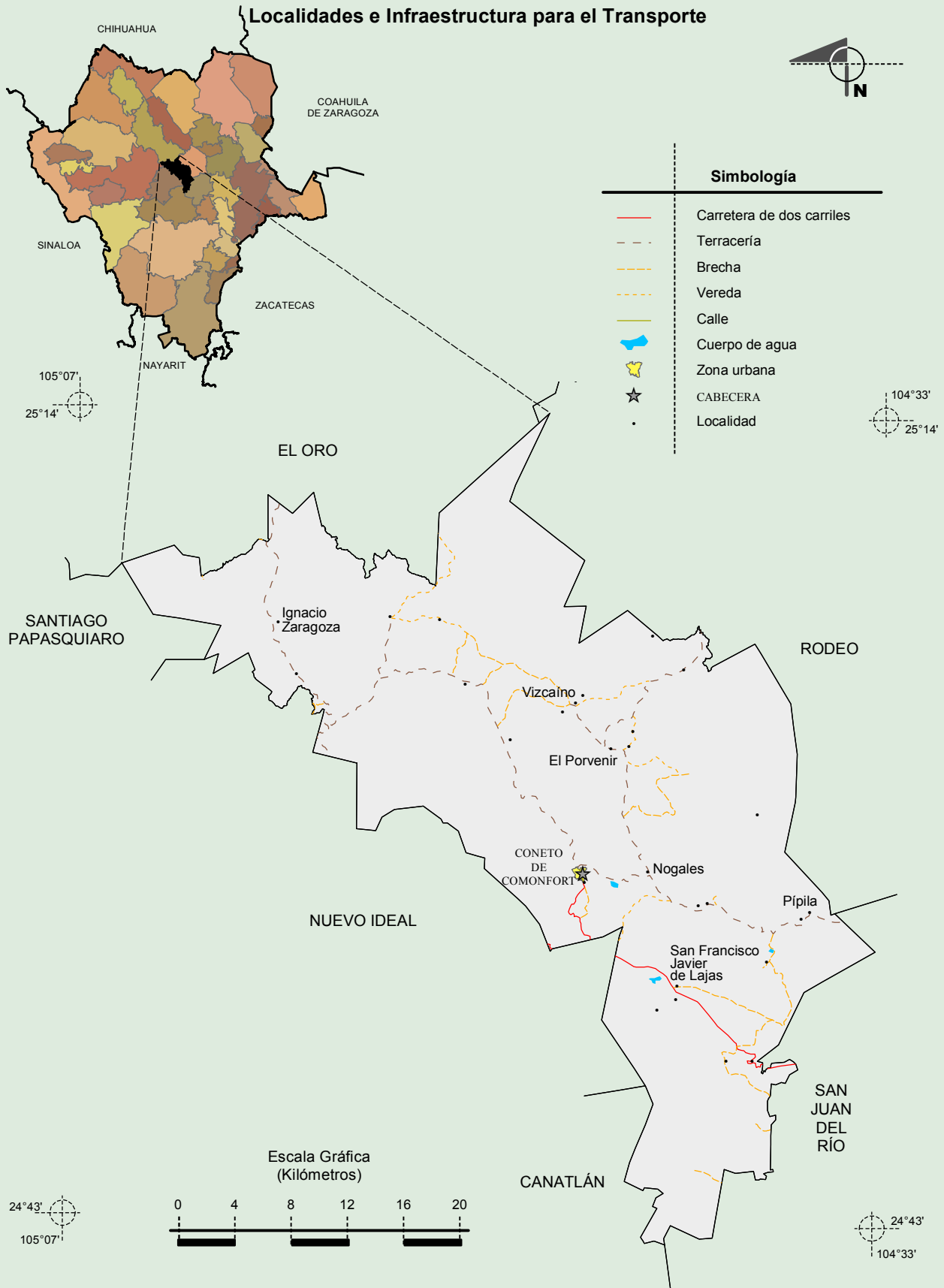
Hablantes de lengua indígena	Dialecto	Número de personas
	Tepehuano de Durango y no especificado	8

Fuente: INEGI. Durango. *II Censo de Población y Vivienda, 2005. Tabulados básicos*

Cultura popular	Artesanías	Gastronomía	Música
	No disponible	No disponible	No disponible

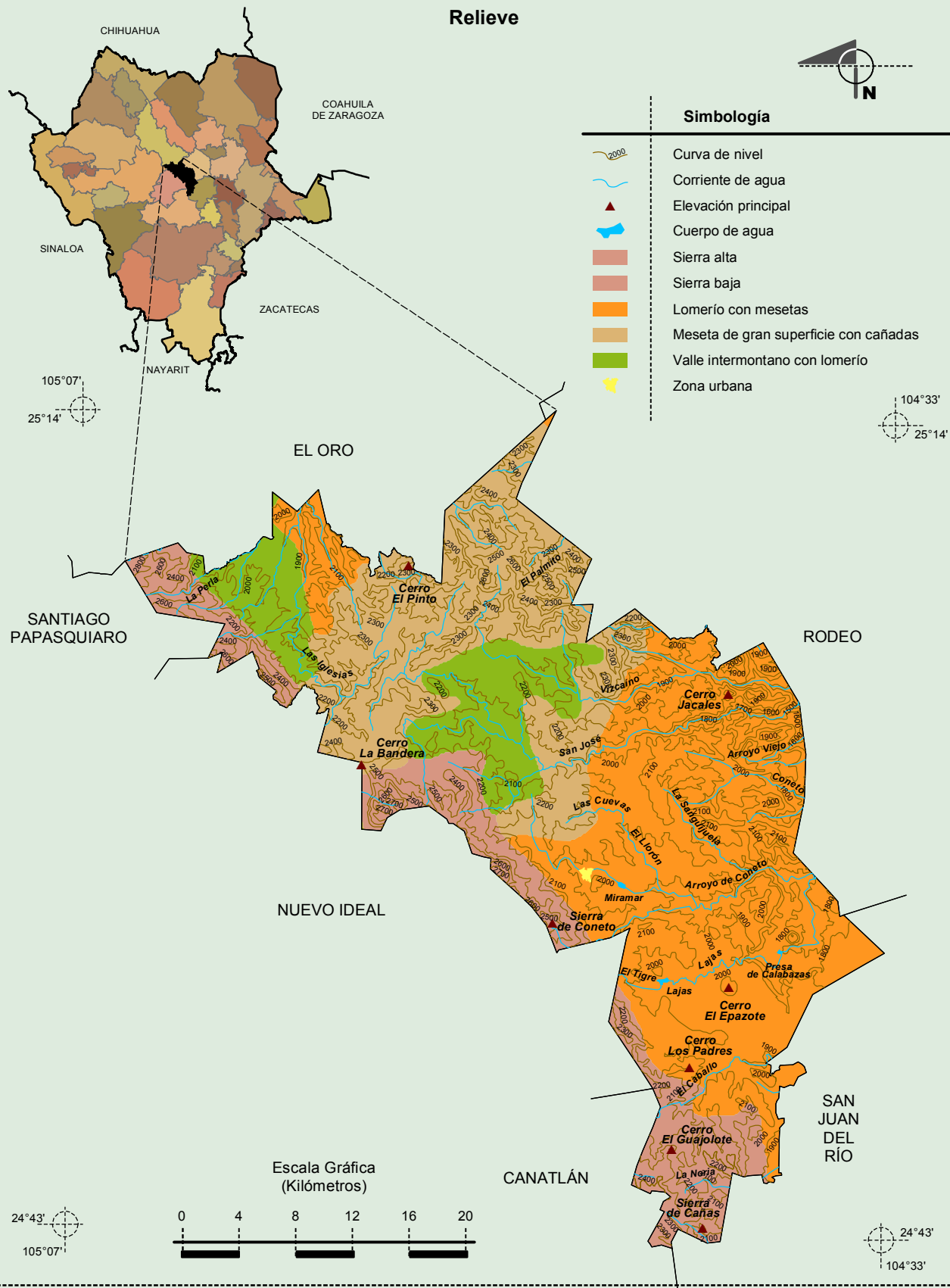
Fuente: [www.inafed.gob.mx/wb2/ELOCAL/ELOC\\_Enciclopedia](http://www.inafed.gob.mx/wb2/ELOCAL/ELOC_Enciclopedia)

**Compendio de información geográfica municipal de los Estados Unidos Mexicanos  
Coneto de Comonfort, Durango**



Fuente: INEGI. *Marco Geoestadístico Municipal 2010, versión 4.3.*  
INEGI. Información Topográfica Digital Escala 1:250 000 serie II y serie III.

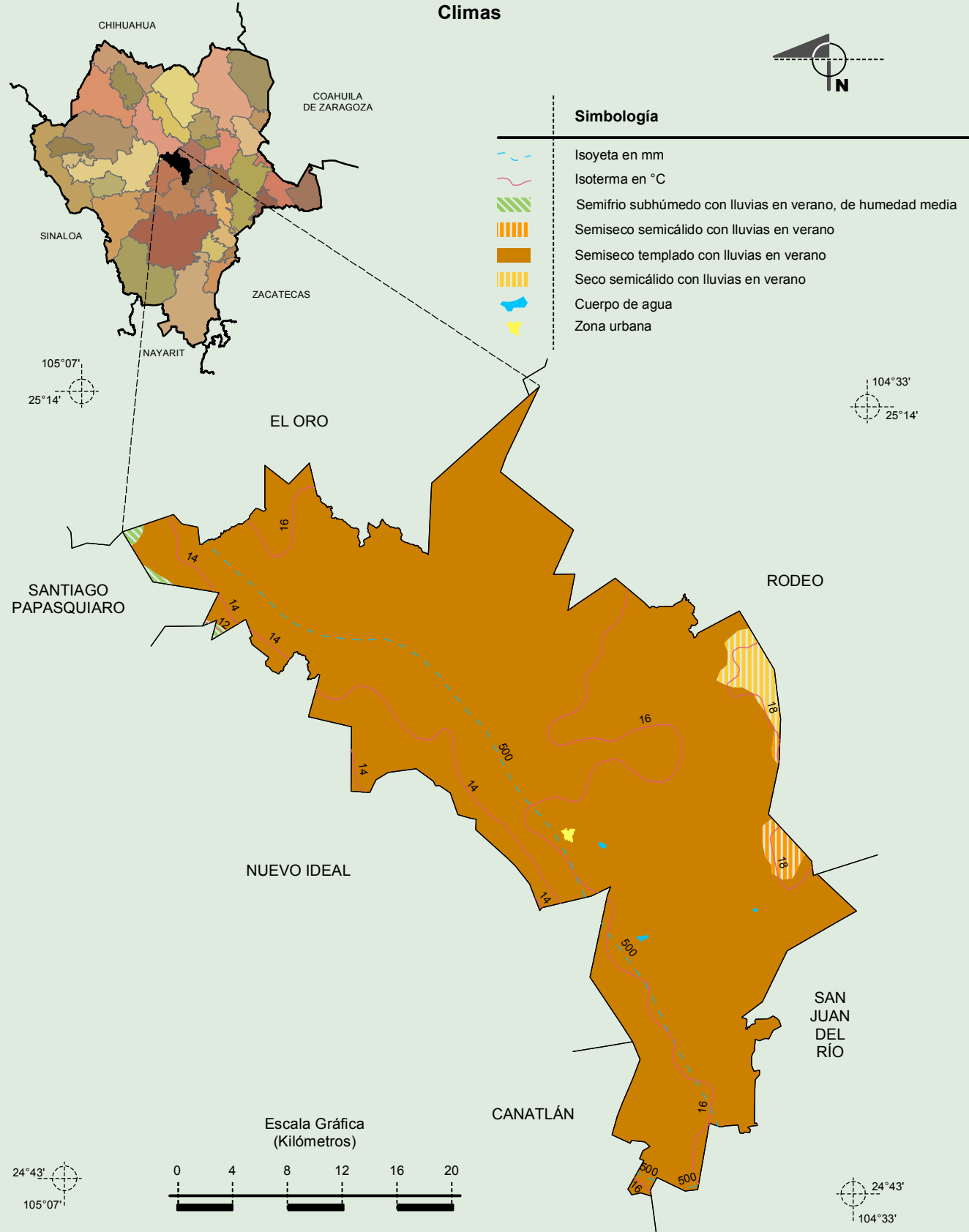
**Compendio de información geográfica municipal de los Estados Unidos Mexicanos  
Coneto de Comonfort, Durango**



Fuente: INEGI. *Marco Geoestadístico Municipal 2010, versión 4.3.*  
 INEGI. Continuo Nacional del Conjunto de Datos Geográficos de la Carta Fisiográfica 1:1 000 000, serie I.  
 INEGI. Información Topográfica Digital Escala 1:250 000 serie II.  
 INEGI-CONAGUA. 2007. Mapa de la Red Hidrográfica Digital de México escala 1:250 000. México.

**Compendio de información geográfica municipal de los Estados Unidos Mexicanos  
Coneto de Comonfort, Durango**

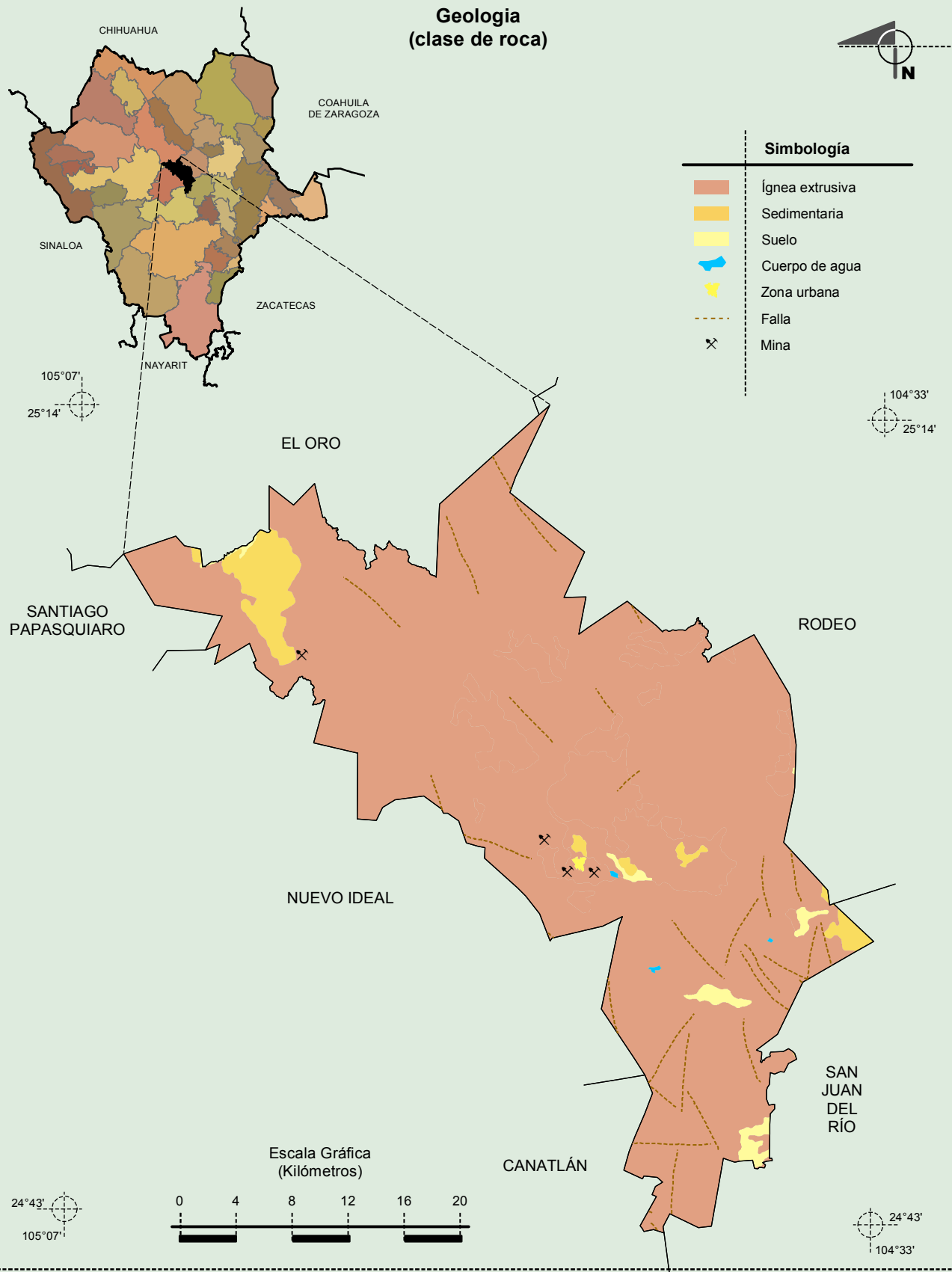
**Climas**



INEGI. Compendio de información geográfica municipal 2010. Coneto de Comonfort, Durango. 2010

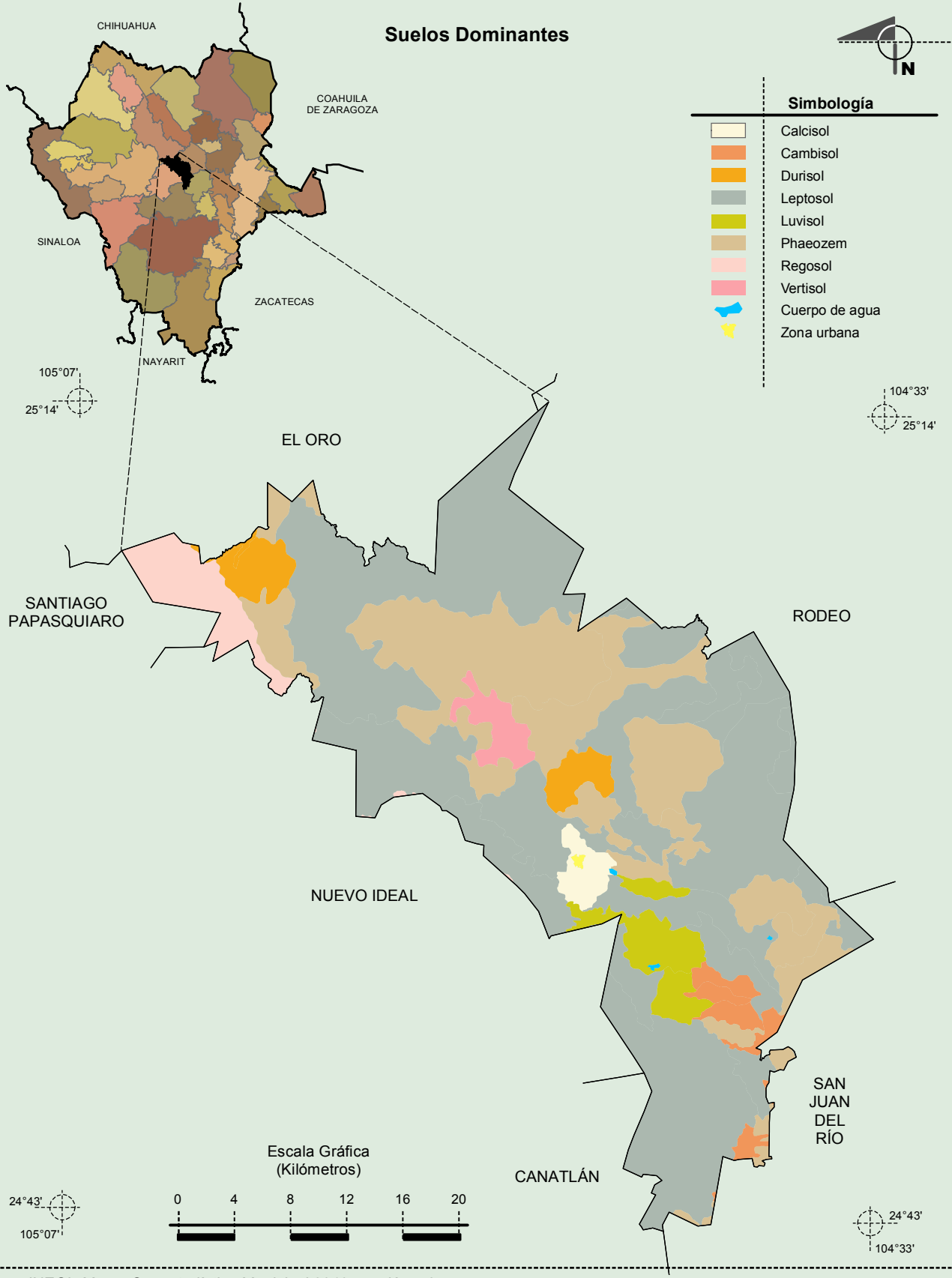
Fuente: INEGI. *Marco Geoestadístico Municipal 2010, versión 4.3.*  
 INEGI. Continuo Nacional del Conjunto de Datos Geográficos de las Cartas de Climas, Precipitación Total Anual y Temperatura Media Anual 1:1 000 000, serie I.  
 INEGI. Información Topográfica Digital Escala 1:250 000 serie II.

**Compendio de información geográfica municipal de los Estados Unidos Mexicanos  
Coneto de Comonfort, Durango**



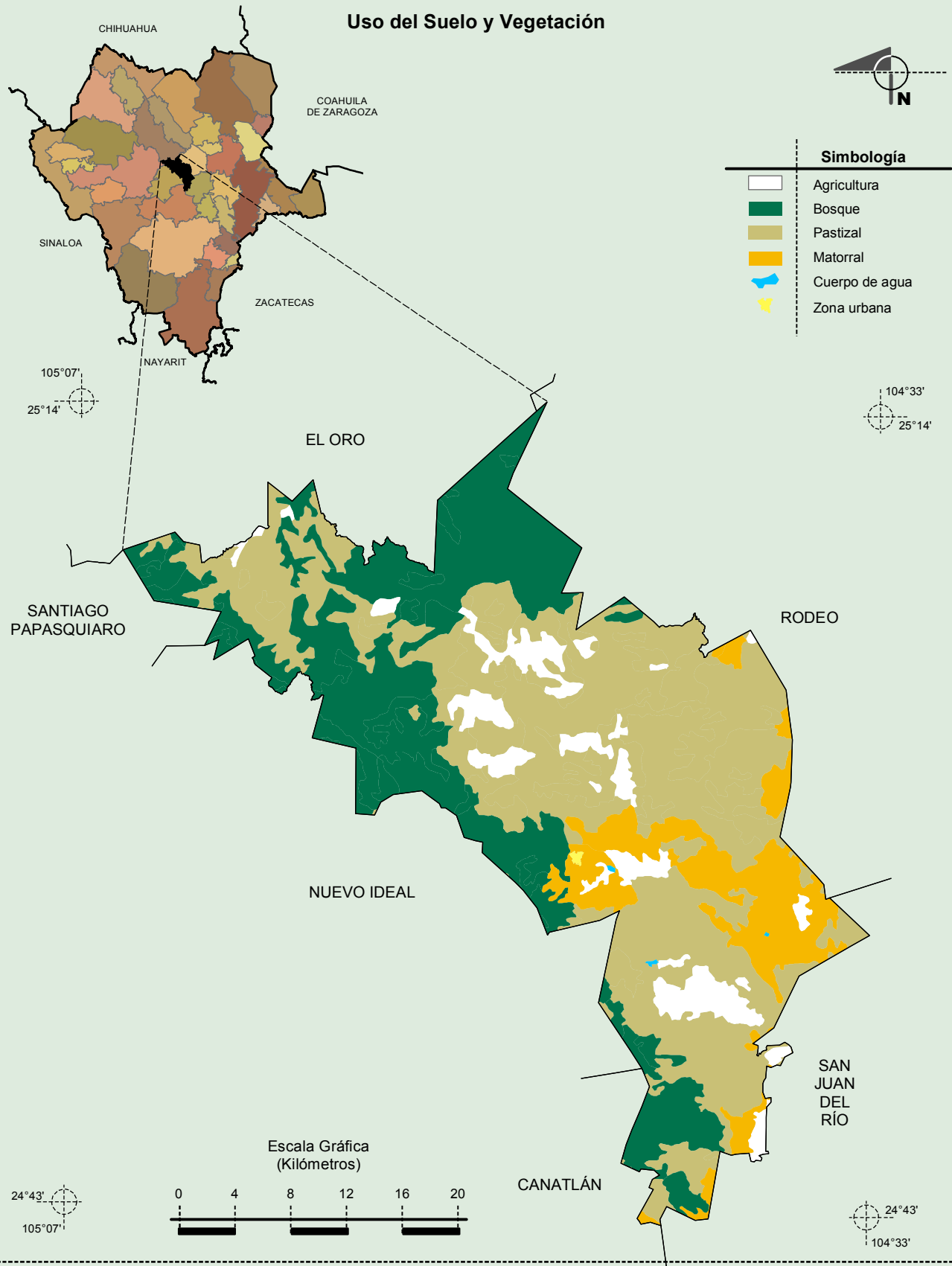
Fuente: INEGI. *Marco Geoestadístico Municipal 2010, versión 4.3.*  
 INEGI. Continuo Nacional del Conjunto de Datos Geográficos de la Carta Geológica 1:250 000, serie I.  
 INEGI. Información Topográfica Digital Escala 1:250 000 serie II.

**Compendio de información geográfica municipal de los Estados Unidos Mexicanos  
Coneto de Comonfort, Durango**



Fuente: INEGI. *Marco Geoestadístico Municipal 2010, versión 4.3.*  
 INEGI. Conjunto de Datos Vectorial Edafológico, Escala 1:250 000, Serie II (Continuo Nacional).  
 INEGI. Información Topográfica Digital Escala 1:250 000 serie II.

**Compendio de información geográfica municipal de los Estados Unidos Mexicanos  
Coneto de Comonfort, Durango**



Fuente: INEGI. *Marco Geoestadístico Municipal 2010, versión 4.3.*  
 INEGI. Conjunto de Datos Vectoriales de Uso del Suelo y Vegetación Serie III Escala 1:250 000.  
 INEGI. Información Topográfica Digital Escala 1:250 000 serie II.