

Instituto Nacional de Estadística y Geografía



Compendio de información geográfica municipal 2010

Gómez Palacio

Durango



INSTITUTO NACIONAL
DE ESTADÍSTICA Y GEOGRAFÍA

Compendio de Información Geográfica Municipal de los Estados Unidos Mexicanos Gómez Palacio, Durango clave geoestadística 10007

Ubicación geográfica	Coordenadas y altitud	Colindancias	Otros datos
	Entre los paralelos 25° 32' y 25° 54' de latitud norte; los meridianos 103° 19' y 103° 42' de longitud oeste; altitud entre 1 100 y 1 800 m.	Colinda al norte con los municipios de Mapimí, Tlahualilo y el estado de Coahuila de Zaragoza; al este con el estado de Coahuila de Zaragoza; al sur con el estado de Coahuila de Zaragoza y el municipio de Lerdo; al oeste con los municipios de Lerdo y Mapimí.	Ocupa el 0.7% de la superficie del estado Cuenta con 359 localidades y una población total de 327 985 habitantes http://mapserver.inegi.org.mx/mg_n2k/ ; resultado del censo 2010.

Fisiografía	Provincia	Subprovincia	Sistemas de topoformas
	Sierras y Llanuras del Norte (96.8%) y Sierra Madre Oriental (3.2%)	Del Bolsón de Mapimí (96.8%) y Sierras Transversales (3.2%)	Llanura aluvial salina (71.7%), Llanura aluvial (24.6%), Sierra compleja (3.1%), Llanura aluvial de piso rocoso o cementado (0.5%) y Sierra compleja con lomerío (0.1%)

Clima	Rango de temperatura	Rango de precipitación	Clima
	18 – 22°C	100 - 400 mm	Muy seco semicálido con lluvias en verano (100%)

Geología	Periodo	Roca	Sitios de interés
	Cuaternario (89.6%), Cretácico (1.7%), Terciario (0.9%) y Paleógeno (0.1%)	Suelo: aluvial (88.6%) y eólico (1.0%) Sedimentaria: caliza (1.7%) y conglomerado (0.1%) Ígnea intrusiva: granito (0.9%)	No disponible

Nota: el porcentaje faltante corresponde a Zona Urbana con 7.3% y Cuerpos de Agua con 0.4%.

Edafología	Suelo dominante
	Calcisol (35.3%), Regosol (28.8%), Solonetz (11.3%), Solonchak (8.9%), Vertisol (4.3%), Leptosol (2.1%), Luvisol (0.9%), no aplicable (0.4%) y Fluvisol (0.3%)

Nota: el porcentaje faltante corresponde a Zona Urbana con 7.3% y Cuerpos de Agua con 0.4%.

Hidrografía	Región hidrológica	Cuenca	Subcuenca	Corrientes de agua	Cuerpos de agua
	Nazas–Aguanaval (100%)	R. Nazas–Torreón (100%)	R. Nazas – C. Santa Rosa (100%)	Intermitentes: La Vega, El Salto y Nazas	Intermitente (0.4%): Nazas

Uso del suelo y vegetación	Uso del suelo	Vegetación
	Agricultura (61.1%), zona urbana (7.3%) y no aplicable (0.8%)	Matorral (30.4%)

Nota: el porcentaje faltante corresponde a Cuerpos de Agua con 0.4% .

Uso potencial de la tierra	Agrícola	Pecuario
	Para la agricultura mecanizada continua (62.4%) No apta para la agricultura (37.6%)	Para el establecimiento de praderas cultivadas (62.4%) Para el aprovechamiento de la vegetación natural diferente del pastizal (24.0%) Para el aprovechamiento de la vegetación natural únicamente por el ganado caprino (5.9%) No apta para el aprovechamiento pecuario (7.7%)

Zona urbana	Las zonas urbanas están creciendo sobre suelos del Cuaternario y rocas sedimentarias del Cretácico, en llanura aluvial, llanura aluvial salina y sierra compleja con lomerío; sobre áreas originalmente ocupadas por suelos denominados Calcisol, Solonetz y Regosol; tienen clima muy seco semicálido, y están creciendo sobre terrenos previamente ocupados por agricultura, otro y matorral.
-------------	---

Zonas arqueológicas y monumentos históricos	Templo parroquial en la cabecera municipal
---	--

Fuente: www.inafed.gob.mx/wb2/ELOCAL/ELOC_Enciclopedia

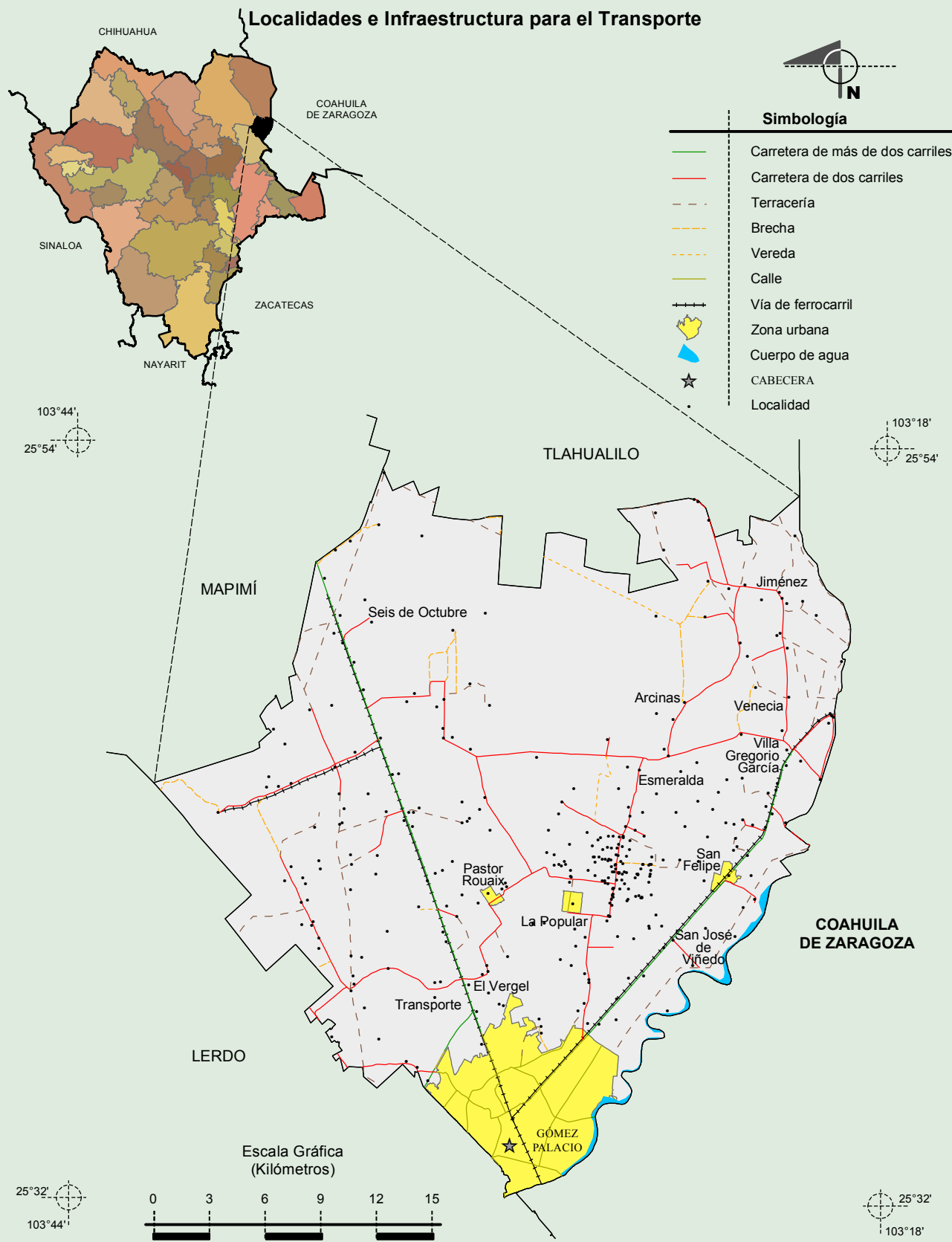
Hablantes de lengua indígena	Dialecto	Número de personas
	Tarahumara, Náhuatl y Mazahua	501

Fuente: INEGI. Durango. II Censo de Población y Vivienda, 2005. Tabulados básicos

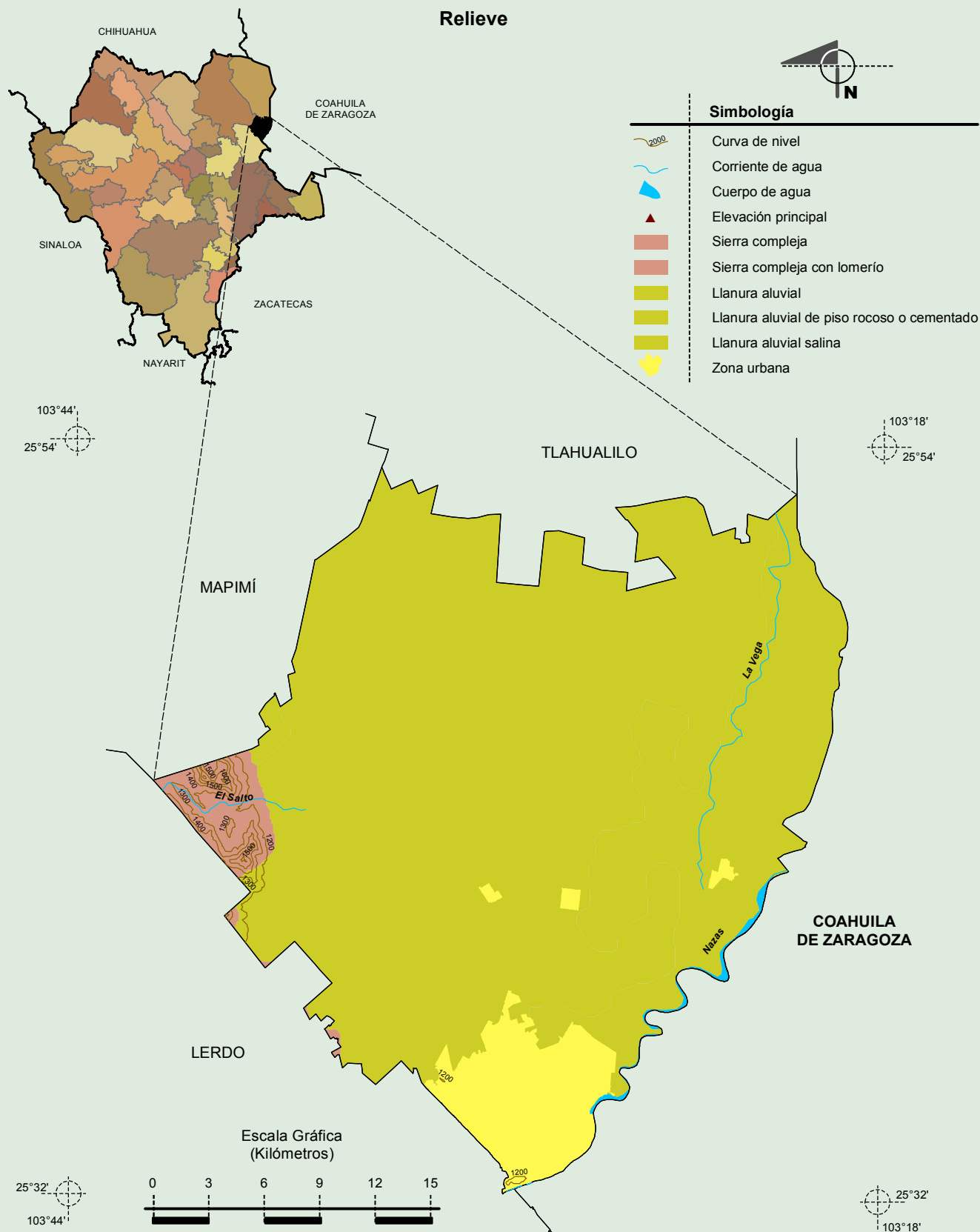
Cultura popular	Artesanías	Gastronomía	Música
	Cobijas de lana, tapetes, morrales, etc.; cerámica, platería; ropa y artículos de piel de víbora, rana, borrego y otros; figuras de ónix, piedras pulimentadas; artesanías de madera y mármol y miniaturas de pacas de algodón.	Cabrito, asado, carne selecta, carne asada, queso con chile, las 7 sopas y agua de raíz.	Canto cardenche (a capela)

Fuente: www.inafed.gob.mx/wb2/ELOCAL/ELOC_Enciclopedia

Compendio de información geográfica municipal de los Estados Unidos Mexicanos Gómez Palacio, Durango



Fuente: INEGI. *Marco Geoestadístico Municipal 2010, versión 4.3.*
INEGI. Información Topográfica Digital Escala 1:250 000 serie II y serie III.



Fuente: INEGI. *Marco Geoestadístico Municipal 2010, versión 4.3.*

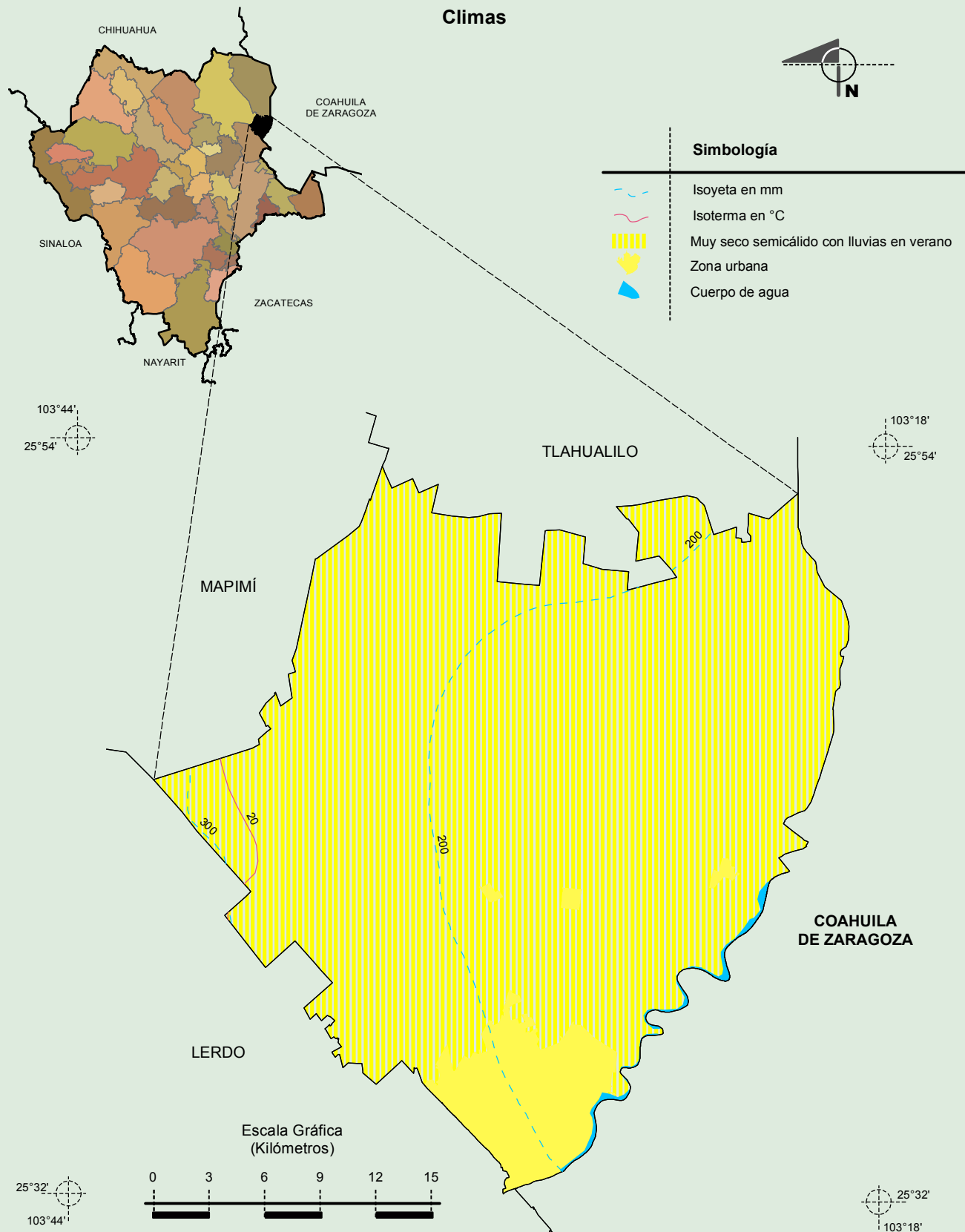
INEGI. Continuo Nacional del Conjunto de Datos Geográficos de la Carta Fisiográfica 1:1 000 000, serie I.

INEGI. Información Topográfica Digital Escala 1:250 000 serie II y serie III.

INEGI-CONAGUA. 2007. Mapa de la Red Hidrográfica Digital de México escala 1:250 000. México.

Compendio de información geográfica municipal de los Estados Unidos Mexicanos

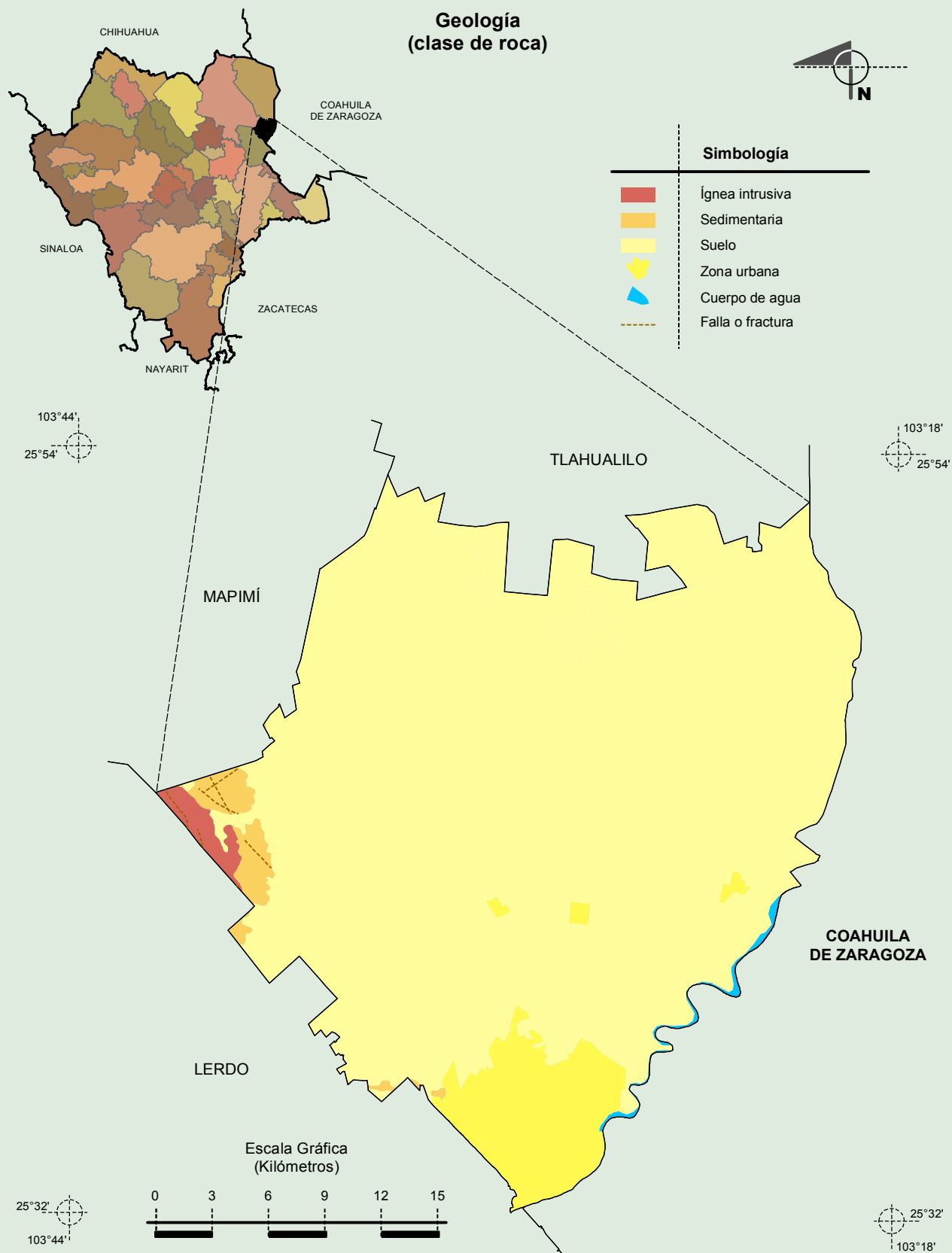
Gómez Palacio, Durango



Fuente: INEGI. *Marco Geoestadístico Municipal 2010, versión 4.3.*

INEGI. Continuo Nacional del Conjunto de Datos Geográficos de las Cartas de Climas, Precipitación Total Anual y Temperatura Media Anual 1:1 000 000, serie I.

INEGI. Información Topográfica Digital Escala 1:250 000 serie II.



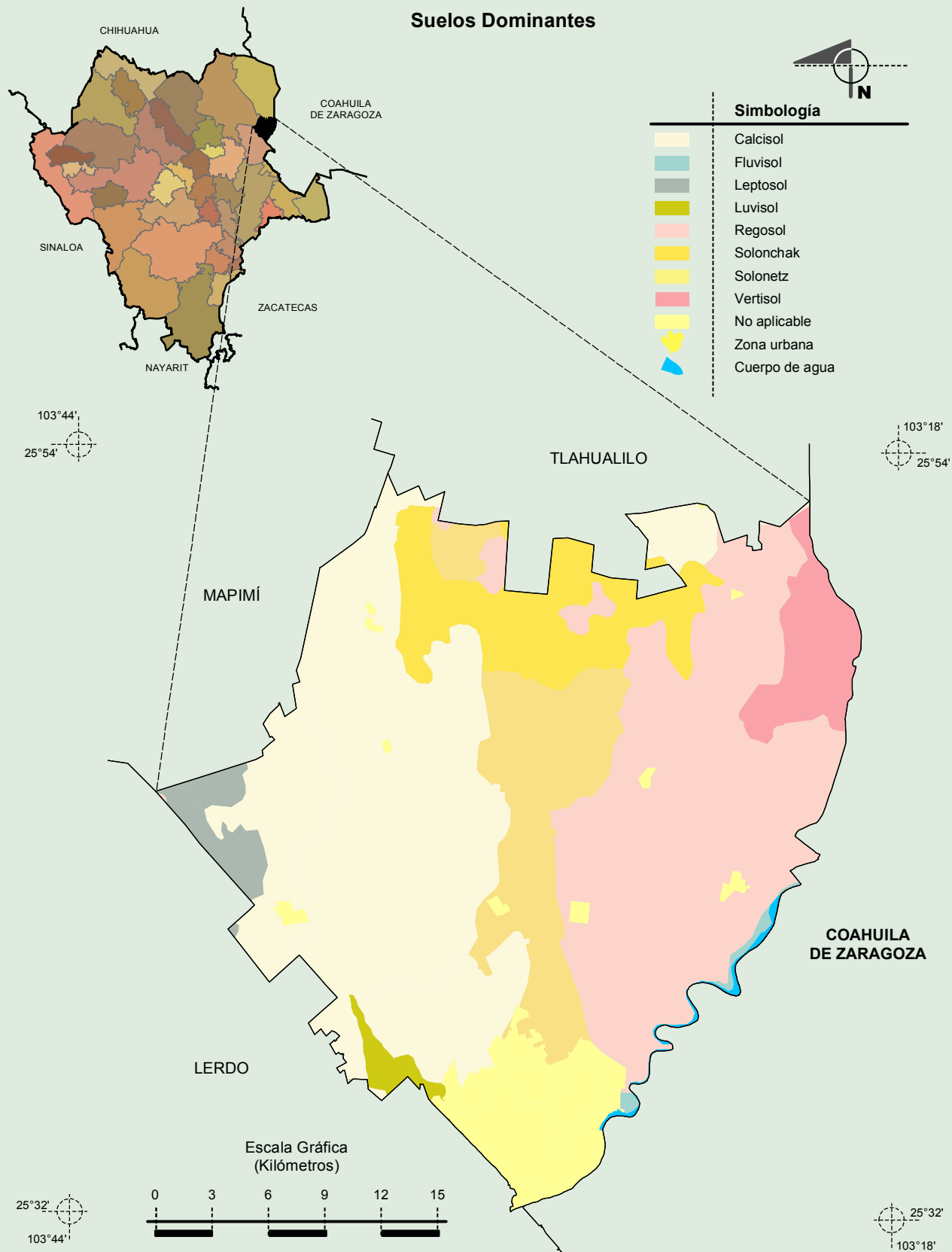
Fuente: INEGI. *Marco Geoestadístico Municipal 2010, versión 4.3.*

INEGI. Continuo Nacional del Conjunto de Datos Geográficos de la Carta Geológica 1:250 000, serie I.

INEGI. Información Topográfica Digital Escala 1:250 000 serie II.

Compendio de información geográfica municipal de los Estados Unidos Mexicanos

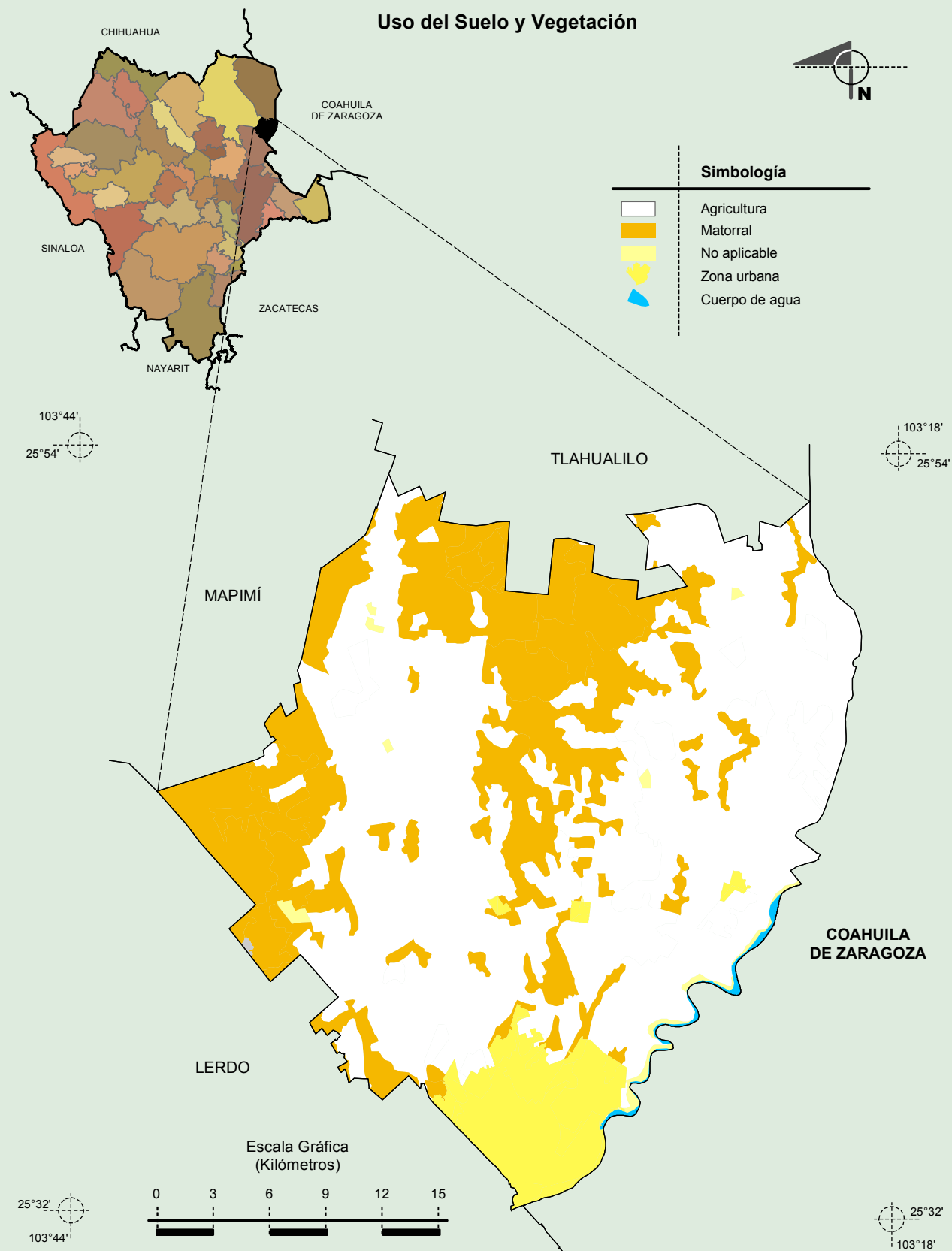
Gómez Palacio, Durango



Fuente: INEGI. *Marco Geoestadístico Municipal 2010, versión 4.3.*

INEGI. Conjunto de Datos Vectorial Edafológico, Escala 1:250 000, Serie II (Continuo Nacional).

INEGI. Información Topográfica Digital Escala 1:250 000 serie II.



Fuente: INEGI. *Marco Geoestadístico Municipal 2010, versión 4.3.*

INEGI. Conjunto de Datos Vectoriales de Uso del Suelo y Vegetación Serie III Escala 1:250 000.

INEGI. Información Topográfica Digital Escala 1:250 000 serie II.