

Instituto Nacional de Estadística y Geografía



Compendio de información geográfica municipal 2010

Guadalupe Victoria

Durango



INSTITUTO NACIONAL
DE ESTADÍSTICA Y GEOGRAFÍA

Compendio de Información Geográfica Municipal de los Estados Unidos Mexicanos Guadalupe Victoria, Durango clave geoestadística 10008

	Coordenadas y altitud	Colindancias	Otros datos
Ubicación geográfica	Entre los paralelos 24° 07' y 24° 41' de latitud norte; los meridianos 103° 53' y 104° 17' de longitud oeste; altitud entre 1 800 y 3 000 m.	Colinda al norte con el municipio de Peñón Blanco; al este con los municipios de Peñón Blanco y Cuencamé; al sur con los municipios de Cuencamé, Poanas y Durango; al oeste con los municipios de Durango, Pánuco de Coronado y Peñón Blanco.	Ocupa el 1.1% de la superficie del estado Cuenta con 39 localidades y una población total de 34 052 habitantes http://mapserver.inegi.org.mx/mgn2k/ ; resultado del censo 2010.

	Provincia	Subprovincia	Sistemas de topoformas
Fisiografía	Mesa del Centro (53.7%) y Sierra Madre Occidental (46.3%)	Sierras y Llanuras del Norte (53.7%) y Sierras y Llanuras de Durango (46.3%)	Bajada con lomerío (44.1%), Llanura aluvial (20.4%), Sierra alta (15.8%), Lomerío de pie de monte con llanuras (5.8%), Sierra alta con mesetas (4.3%), Meseta disectada con lomerío (3.7%), Lomerío con mesetas (3.3%), Meseta con malpais (2.4%) y Lomerío con llanuras (0.2%)

	Rango de temperatura	Rango de precipitación	Clima
Clima	12 – 18°C	400 - 700 mm	Semiseco templado con lluvias en verano (98.20%) y templado subhúmedo con lluvias en verano, de menor humedad (1.8%)

	Periodo	Roca	Sitios de interés
Geología	Cuaternario (40.8%), Terciario (26.8%), Neógeno (16.5%), Paleógeno (8.8%), Cretácico (5.8%)	Suelo: aluvial (34.6%) Sedimentaria: conglomerado (26.8%), caliza-lutita (4.9%) y caliza (0.9%) Ígnea extrusiva: toba ácida (20.6%), basalto (4.6%), riolita-toba ácida (3.5%), riolita (1.8%) y andesita (1.0%)	Minas: plomo, caolín y zinc

Nota: el porcentaje faltante corresponde a Zona Urbana con 1.0% y Cuerpos de Agua con 0.3%.

	Suelo dominante
Edafología	Phaeozem (47.0%), Leptosol (25.5%), Vertisol (7.6%), Chernozem (7.2%), Calcisol (5.4%), Cambisol (3.9%), Luvisol (1.8%) y no aplicable (0.3%)

Nota: el porcentaje faltante corresponde a Zona Urbana con 1.0% y Cuerpos de Agua con 0.3%.

	Región hidrológica	Cuenca	Subcuenca	Corrientes de agua	Cuerpos de agua
Hidrografía	Presidio - San Pedro (65.3%) y Nazas-Aguanaval (34.7%)	R. San Pedro (65.3%) y R. Nazas - Rodeo (34.7%)	R. Durango (65.3) y R. del Peñón (34.7%)	Intermitentes: El Durazno, El Colorín, Los Temporales, Arroyo Colorado, La Martinica, Santa Elena, Peñón Blanco, La Tinaja, Las Flores, El Canal, El Álamo y Las Sabinas	Intermitentes (0.3%): Laguna de Nuestra Señora, San José, Los Bueyes, Granaderos, y Bordo Grande

	Uso del suelo	Vegetación
Uso del suelo y vegetación	Agricultura (49.8%), zona urbana (1.0%) y no aplicable (0.3%)	Pastizal (38.0%), matorral (5.5%), bosque (5.0%) y tular (0.1%)

Nota: el porcentaje faltante corresponde a Cuerpos de Agua con 0.3% .

	Agrícola	Pecuario
Uso potencial de la tierra	Para la agricultura mecanizada continua (55.2%) Para la agricultura de tracción animal continua (16.1%) No apta para la agricultura (28.7%)	Para el establecimiento de praderas cultivadas (55.2%) Para el aprovechamiento de la vegetación de pastizal (23.8%) Para el aprovechamiento de la vegetación natural diferente del pastizal (0.1%) Para el aprovechamiento de la vegetación natural únicamente por el ganado caprino (19.6%) No apta para uso pecuario (1.3%)

Zona urbana	La zona urbana está creciendo sobre suelo del Cuaternario, roca sedimentaria del Neógeno y del Paleógeno, en llanura aluvial y bajada con lomerío; sobre áreas originalmente ocupadas por suelos denominados Leptosol, Phaeozem, Cambisol y Chernozem; tiene clima semiseco templado con lluvias en verano, y está creciendo sobre terrenos previamente ocupados por agricultura y pastizal.
--------------------	--

Zonas arqueológicas y monumentos históricos	Hacienda de Tapona, Templo de San Pedro y Hacienda de Santa Catarina del Álamo
--	--

Fuente: www.inafed.gob.mx/wb2/ELOCAL/ELOC_Enciclopedia

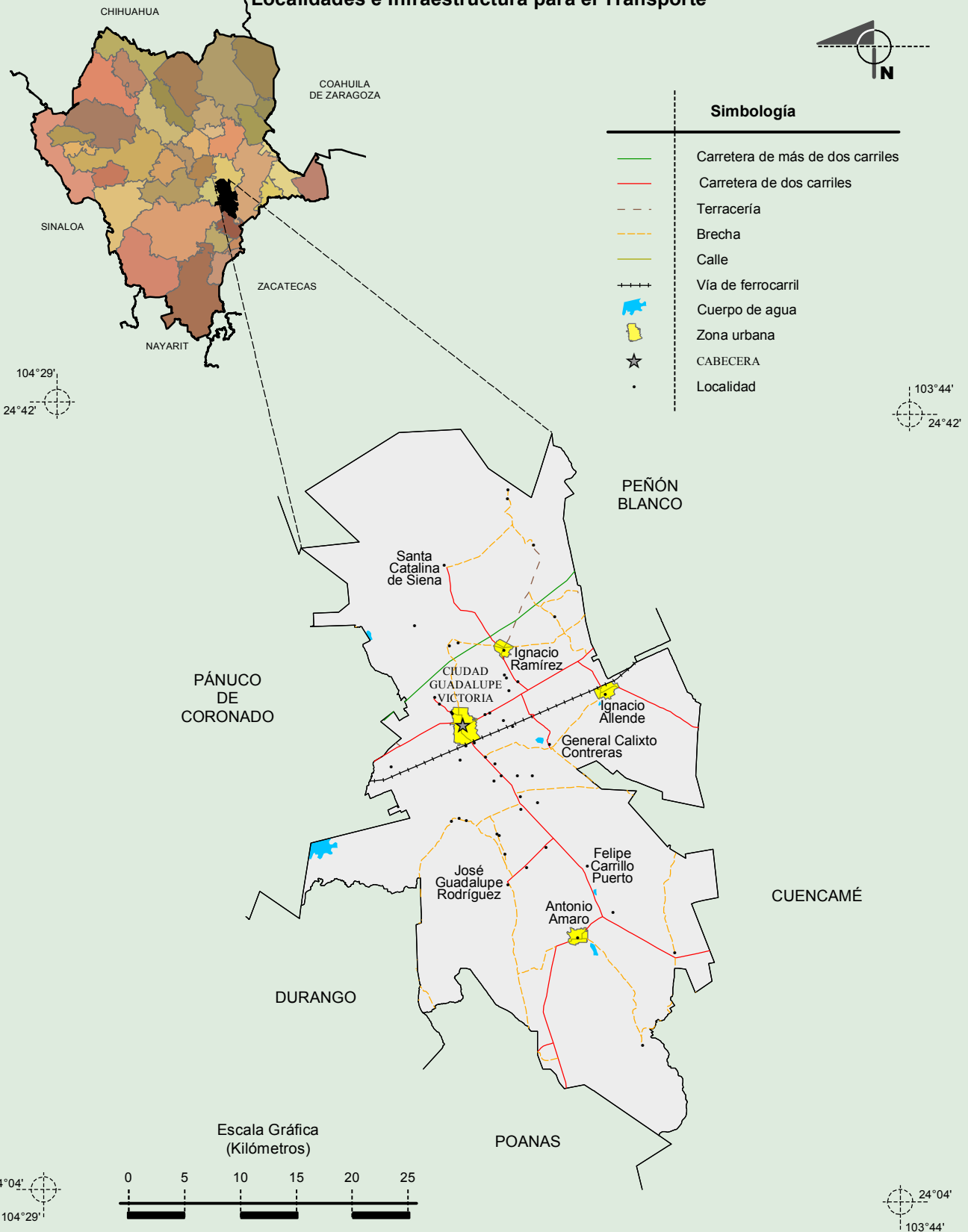
	Dialecto	Número de personas
Hablantes de lengua indígena	Náhuatl y no especificado	39

Fuente: INEGI. Durango. *II Censo de Población y Vivienda, 2005. Tabulados básicos*

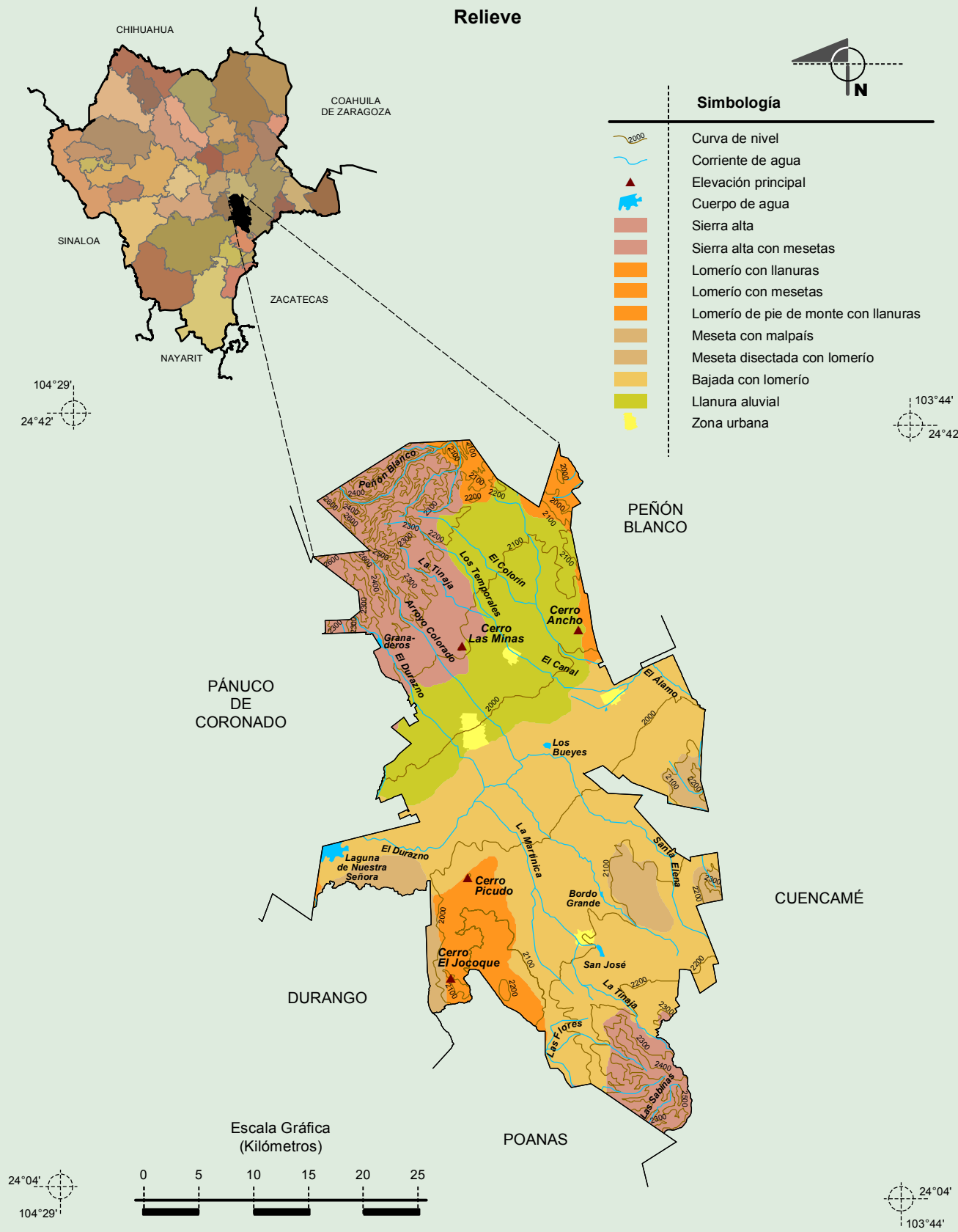
	Artesanías	Gastronomía	Música
Cultura popular	No disponible	Carne seca, carne adobada, chorizo, caldillo duranguense, frijoles a la charra, frijoles puercos, chicharronada, barbacoa y carne asada.	Norteña

Fuente: www.inafed.gob.mx/wb2/ELOCAL/ELOC_Enciclopedia

Localidades e Infraestructura para el Transporte



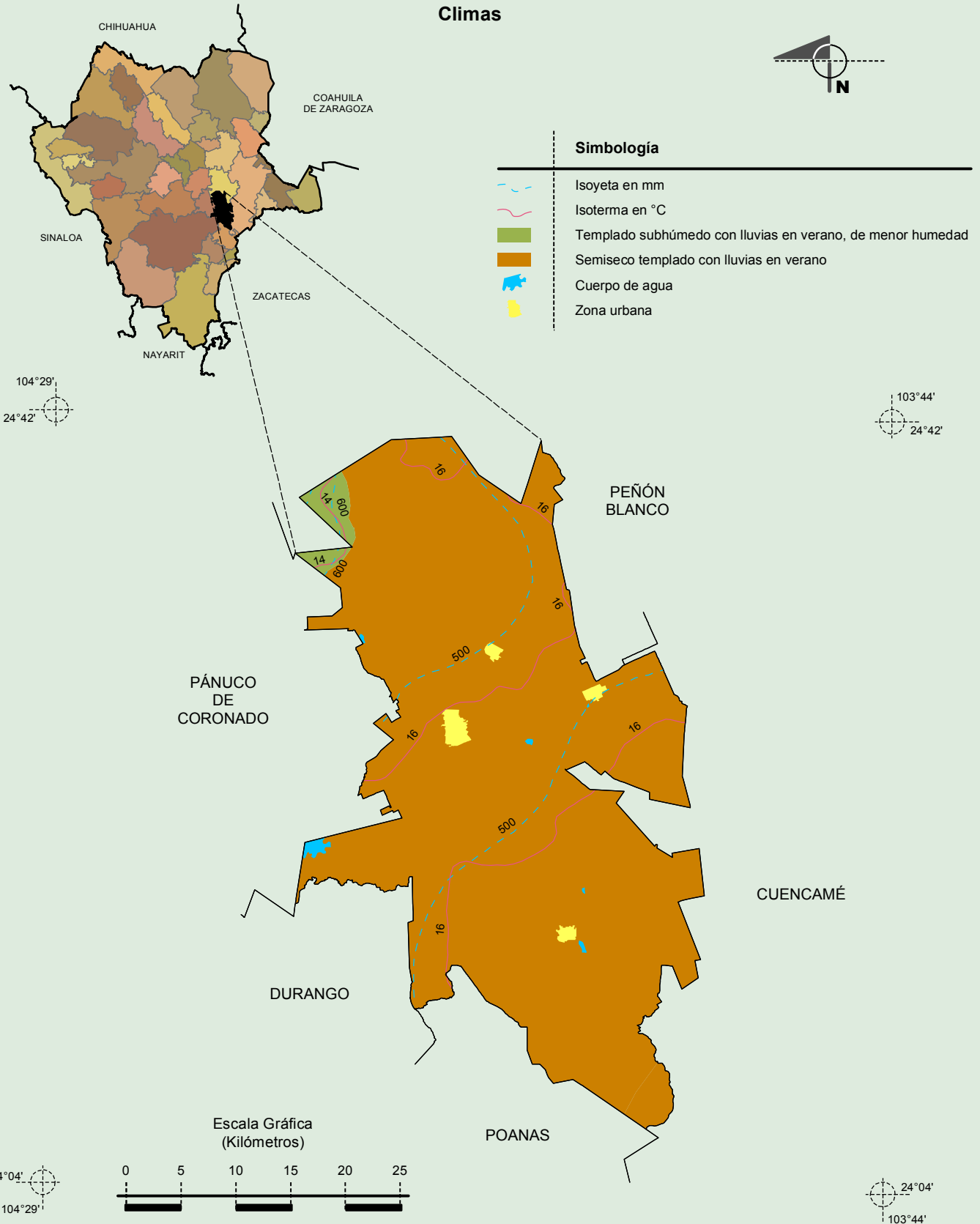
**Compendio de información geográfica municipal de los Estados Unidos Mexicanos
Guadalupe Victoria, Durango**



Fuente: INEGI. *Marco Geoestadístico Municipal 2010, versión 4.3.*
 INEGI. Continuo Nacional del Conjunto de Datos Geográficos de la Carta Fisiográfica 1:1 000 000, serie I.
 INEGI. Información Topográfica Digital Escala 1:250 000 serie II y serie III.
 INEGI-CONAGUA. 2007. Mapa de la Red Hidrográfica Digital de México escala 1:250 000. México.

**Compendio de información geográfica municipal de los Estados Unidos Mexicanos
Guadalupe Victoria, Durango**

Climas



INEGI. Compendio de información geográfica municipal 2010. Guadalupe Victoria, Durango. 2010

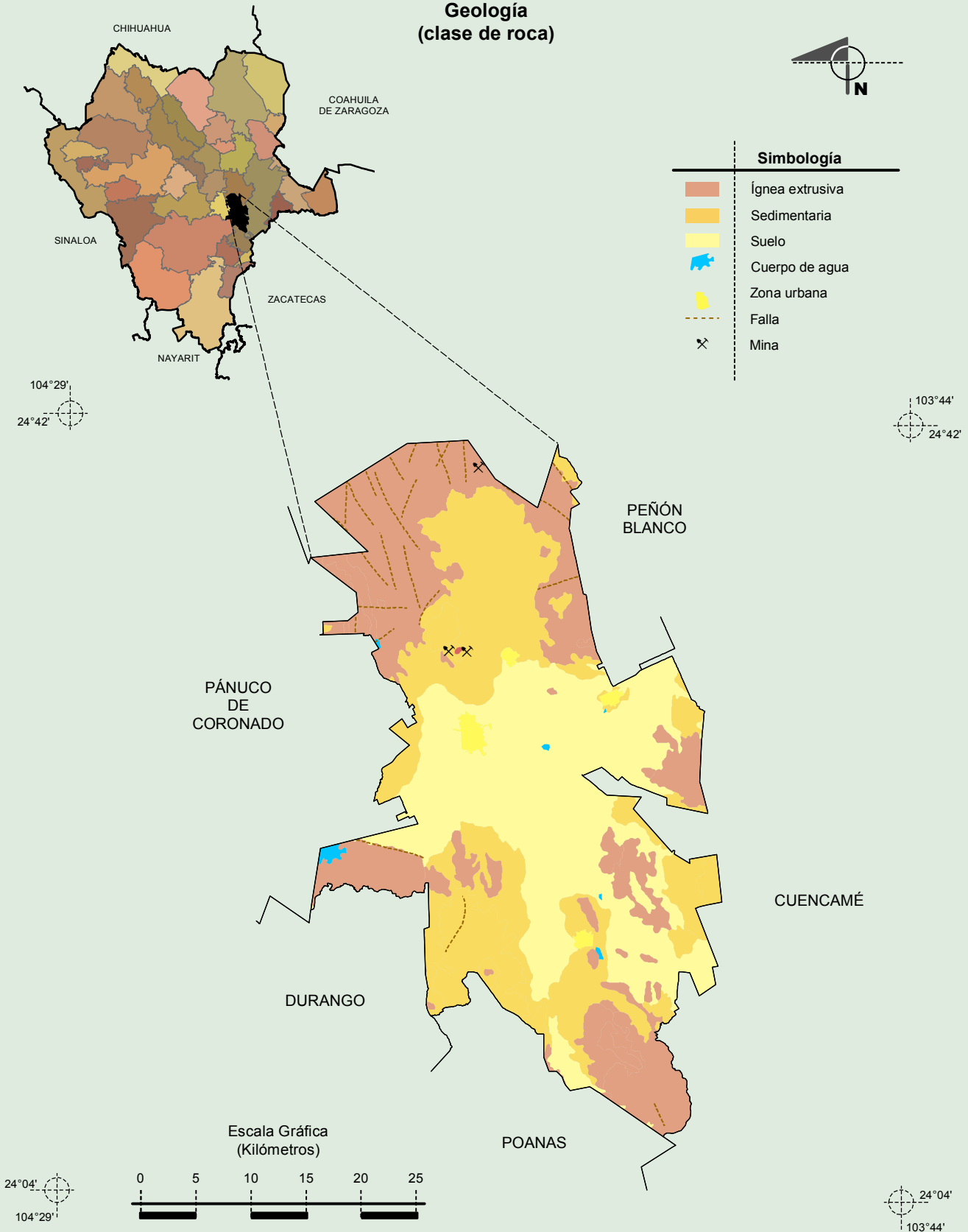
Fuente: INEGI. *Marco Geoestadístico Municipal 2010, versión 4.3.*

INEGI. Continuo Nacional del Conjunto de Datos Geográficos de las Cartas de Climas, Precipitación Total Anual y Temperatura Media Anual 1:1 000 000, serie I.

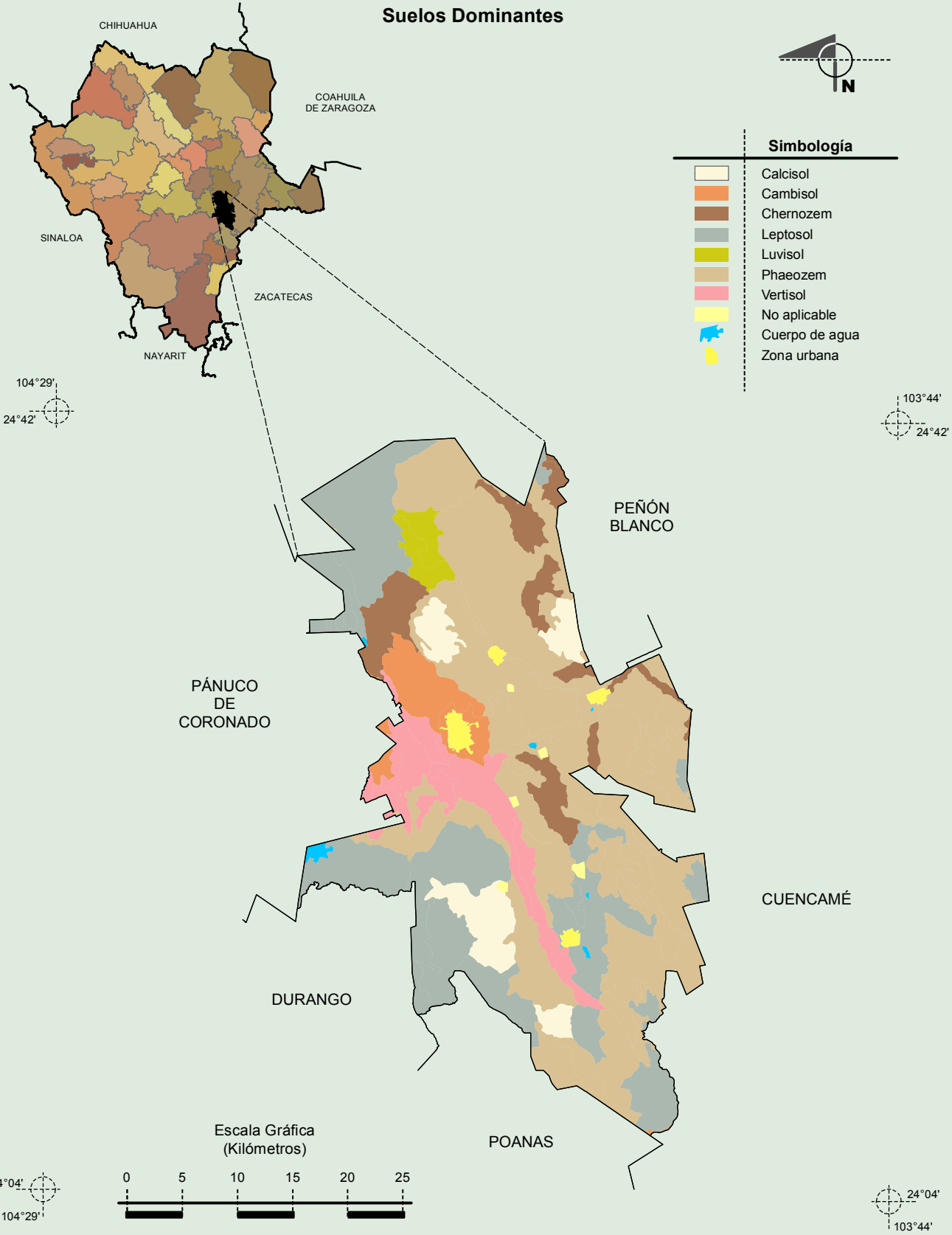
INEGI. Información Topográfica Digital Escala 1:250 000 serie II.

**Compendio de información geográfica municipal de los Estados Unidos Mexicanos
Guadalupe Victoria, Durango**

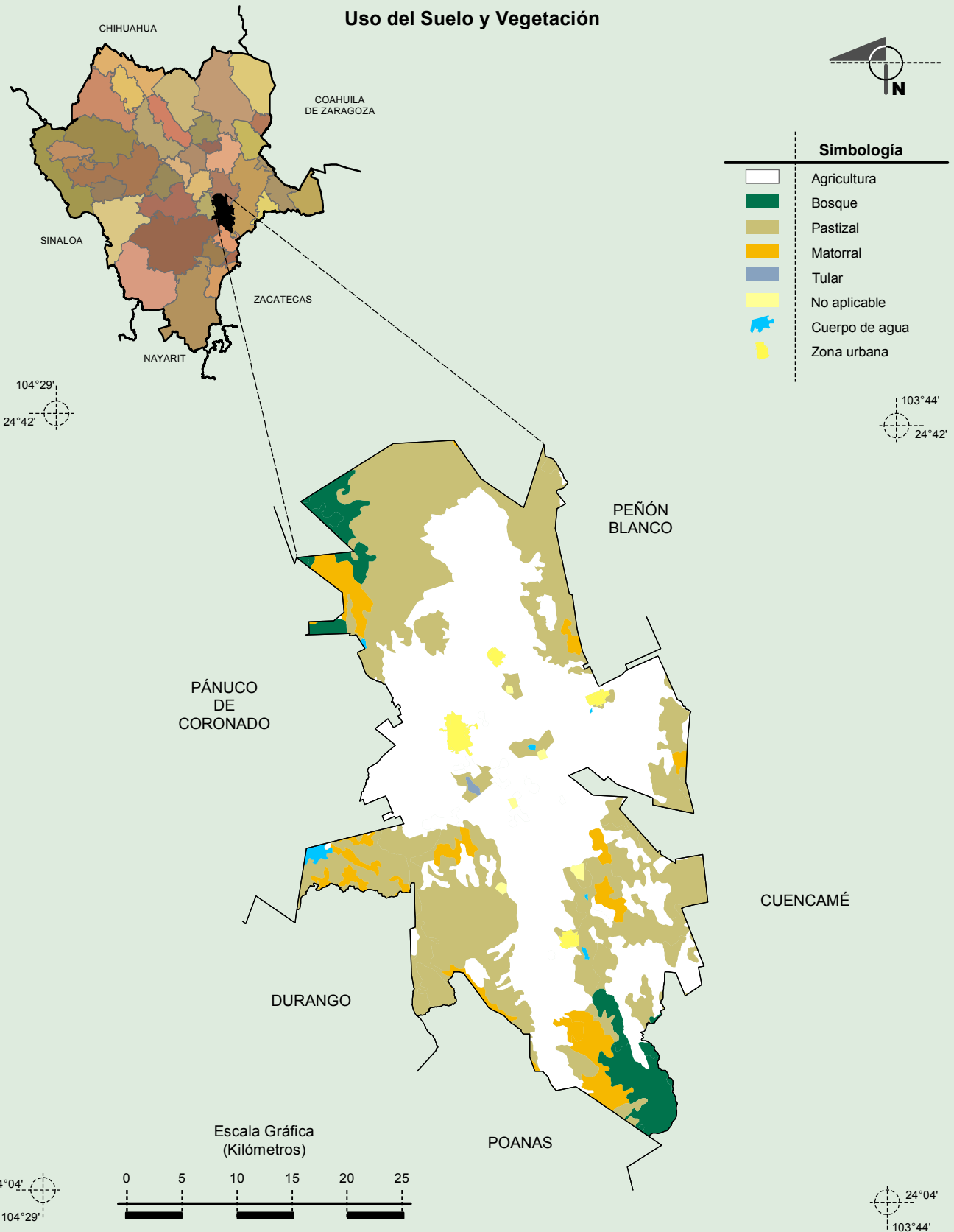
**Geología
(clase de roca)**



Fuente: INEGI. *Marco Geoestadístico Municipal 2010, versión 4.3.*
 INEGI. Continuo Nacional del Conjunto de Datos Geográficos de la Carta Geológica 1:250 000, serie I.
 INEGI. Información Topográfica Digital Escala 1:250 000 serie II.



Fuente: INEGI. *Marco Geoestadístico Municipal 2010, versión 4.3.*
 INEGI. Conjunto de Datos Vectorial Edafológico, Escala 1:250 000, Serie II (Continuo Nacional).
 INEGI. Información Topográfica Digital Escala 1:250 000 serie II.



Fuente: INEGI. *Marco Geoestadístico Municipal 2010, versión 4.3.*
 INEGI. Conjunto de Datos Vectoriales de Uso del Suelo y Vegetación Serie III Escala 1:250 000.
 INEGI. Información Topográfica Digital Escala 1:250 000 serie II.