

Instituto Nacional de Estadística y Geografía



Compendio de información geográfica municipal 2010

Hidalgo

Durango



INSTITUTO NACIONAL
DE ESTADÍSTICA Y GEOGRAFÍA

**Compendio de Información Geográfica Municipal de los
Estados Unidos Mexicanos
Hidalgo, Durango
clave geoestadística 10010**

	Coordenadas y altitud	Colindancias	Otros datos
Ubicación geográfica	Entre los paralelos 25° 34' y 26° 31' de latitud norte; los meridianos 104° 25' y 105° 17' de longitud oeste; altitud entre 1 400 y 2 400 m.	Colinda al norte con el municipio de Ocampo, el estado de Chihuahua y el municipio de Mapimí; al este con los municipios de Mapimí y San Pedro del Gallo; al sur con los municipios de San Pedro del Gallo e Indé; al oeste con los municipios de Indé y Ocampo.	Ocupa el 3.8% de la superficie del estado Cuenta con 56 localidades y una población total de 4 265 habitantes http://mapserver.inegi.org.mx/mg n2k/ ; resultado del censo 2010.

	Provincia	Subprovincia	Sistemas de topoformas
Fisiografía	Sierras y Llanuras del Norte (88.73%) y Sierra Madre Occidental (11.27%)	Del Bolsón de Mapimí (88.73%) y Sierras y Llanuras de Durango (11.27%)	Lomerío ramificado con bajadas (67.79%), Lomerío con cañadas (10.31%), Lomerío ramificado con cañadas (7.41%), Llanura desértica de piso rocoso o cementado (4.67%), Llanura aluvial con lomerío de piso rocoso o cementado (3.69%), Llanura aluvial de piso rocoso o cementado (2.24%), Sierra Plegada (1.70%), Llanura desértica de piso rocoso o cementado con lomerío (1.00%), Sierra baja (0.56%), Lomerío con mesetas (0.40%) y Llanura aluvial (0.23%)

	Rango de temperatura	Rango de precipitación	Clima
Clima	14 – 20°C	300 - 600 mm	Semiseco templado (54.90%), seco templado (30.14%) y seco semicálido (14.96%)

	Periodo	Roca	Sitios de interés
Geología	Cretácico (46.24%), Cuaternario (32.69%), Neógeno (16.80%), Terciario (2.96%), Jurásico (0.94%), no disponible (0.17%) y Paleógeno (0.06%)	Sedimentaria: caliza-lutita (27.63%), conglomerado (16.80%), caliza-lutita-arenisca (15.77%), arenisca (1.49%), lutita-arenisca (1.37%), caliza (0.94%), arenisca-conglomerado (0.06%) Suelo: aluvial (32.63%) y lacustre (0.04%) Ígnea extrusiva: toba ácida (1.74%), riolita-toba ácida (0.98%) y riolita (0.17%) Ígnea intrusiva: tonalita (0.24%)	Minas: cobre y barita

Nota: el porcentaje faltante corresponde a Zona Urbana con 0.02% y Cuerpos de Agua con 0.12%.

	Suelo dominante
Edafología	Leptosol (42.13%), Calcisol (20.51%), Chernozem (13.71%), Phaeozem (12.49%), Kastañozem (4.39%), Regosol (3.52%), Fluvisol (1.14%), Luvisol (0.79%), Vertisol (0.71%), Cambisol (0.43%) y no aplicable (0.04%)

Nota: el porcentaje faltante corresponde a Zona Urbana con 0.02% y Cuerpos de Agua con 0.12%.

	Región hidrológica	Cuenca	Subcuenca	Corrientes de agua	Cuerpos de agua
Hidrografía	Mapimí (96.25%), Bravo – Conchos (3.06%) y Nazas – Aguanaval (0.69%)	A. La India – L. Palomas (96.25%), R. Florido (3.06%), P. Lázaro Cárdenas (0.48%) y Nazas – Rodeo (0.21%)	A. La India – A. Cerro Gordo (96.25%), R. Florido – San Antonio (3.01%), A. Grande (0.48%), R. Nazas – Rodeo (0.22%) y R. Florido – Jiménez (0.04%)	Intermitentes: La Parida, Villa Hidalgo, Boquilla de Patos, La Llavuda, Presoncitos, El Doce, La Escondida, Jaral Grande, El Álamo, Los alamos, El Carrizal, San José, Las Tinajitas y Carbonosas	Perennes (0.09%): Ing. Benjamín Ortega Cantero (Agua Puerca) y El Jagüey Intermitente (0.03%): La Cieneguilla

Uso del suelo y vegetación	Uso del suelo	Vegetación
	Agricultura (4.81%), zona urbana (0.02%) y no aplicable (0.04%)	Pastizal (66.42%), matorral (25.90%), mezquital (2.26%) y bosque (0.43%)

Nota: el porcentaje faltante corresponde a Cuerpos de Agua con 0.12% .

Uso potencial de la tierra	Agrícola	Pecuario
	Para la agricultura mecanizada continua (9.30%) Para la agricultura de tracción animal continua (66.85%) Para la agricultura manual estacional (0.01%) No apta para la agricultura (23.84%)	Para el desarrollo de praderas cultivadas (9.30%) Para el aprovechamiento de la vegetación de pastizal (12.86%) Para el aprovechamiento de la vegetación natural diferente del pastizal (77.27%) Para el aprovechamiento de la vegetación natural únicamente por el ganado caprino (0.43%) No apta para uso pecuario (0.14%)

Zona urbana	La zona urbana está creciendo sobre suelo del Cuaternario y roca sedimentaria del Cretácico, en lomerío ramificado con bajadas y lomerío ramificado con cañadas; sobre áreas originalmente ocupadas por suelos denominados Phaeozem y Leptosol; tiene clima seco templado, y está creciendo sobre terrenos previamente ocupados por agricultura y pastizal.
--------------------	---

Zonas arqueológicas y monumentos históricos	Haciendas de: La Zarca y La Mimbrera
--	--------------------------------------

Fuente: www.inafed.gob.mx/wb2/ELOCAL/ELOC Enciclopedia

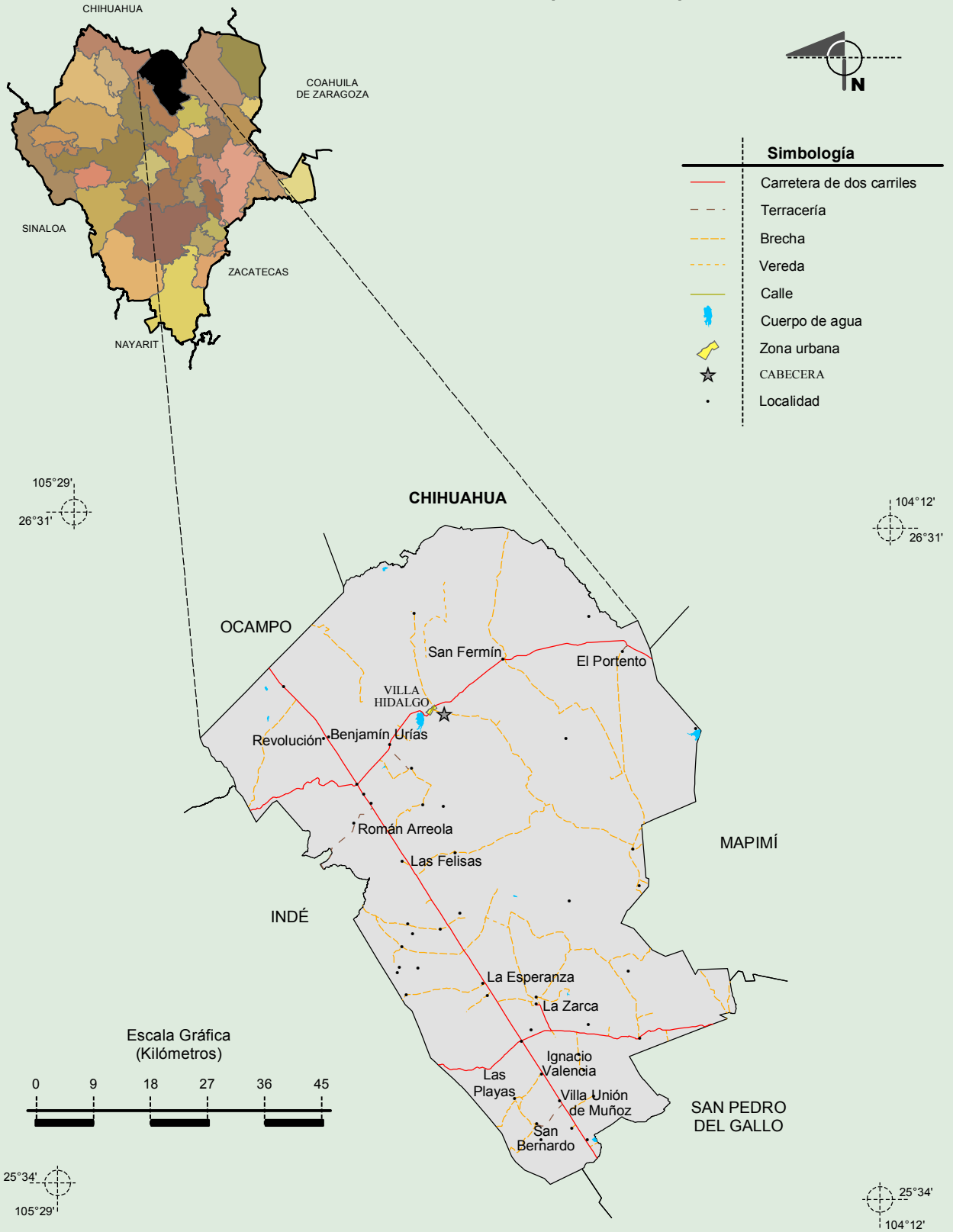
Hablantes de lengua indígena	Dialecto	Número de personas
	Tarahumara y no especificado	6

Fuente: INEGI. Durango. *II Censo de Población y Vivienda, 2005. Tabulados básicos*

Cultura popular	Artesanías	Gastronomía	Música
	No disponible	Pescado descremado, moles, asado, tamales, pan gorditas de horno y tequila	Norteña

Fuente: www.inafed.gob.mx/wb2/ELOCAL/ELOC Enciclopedia

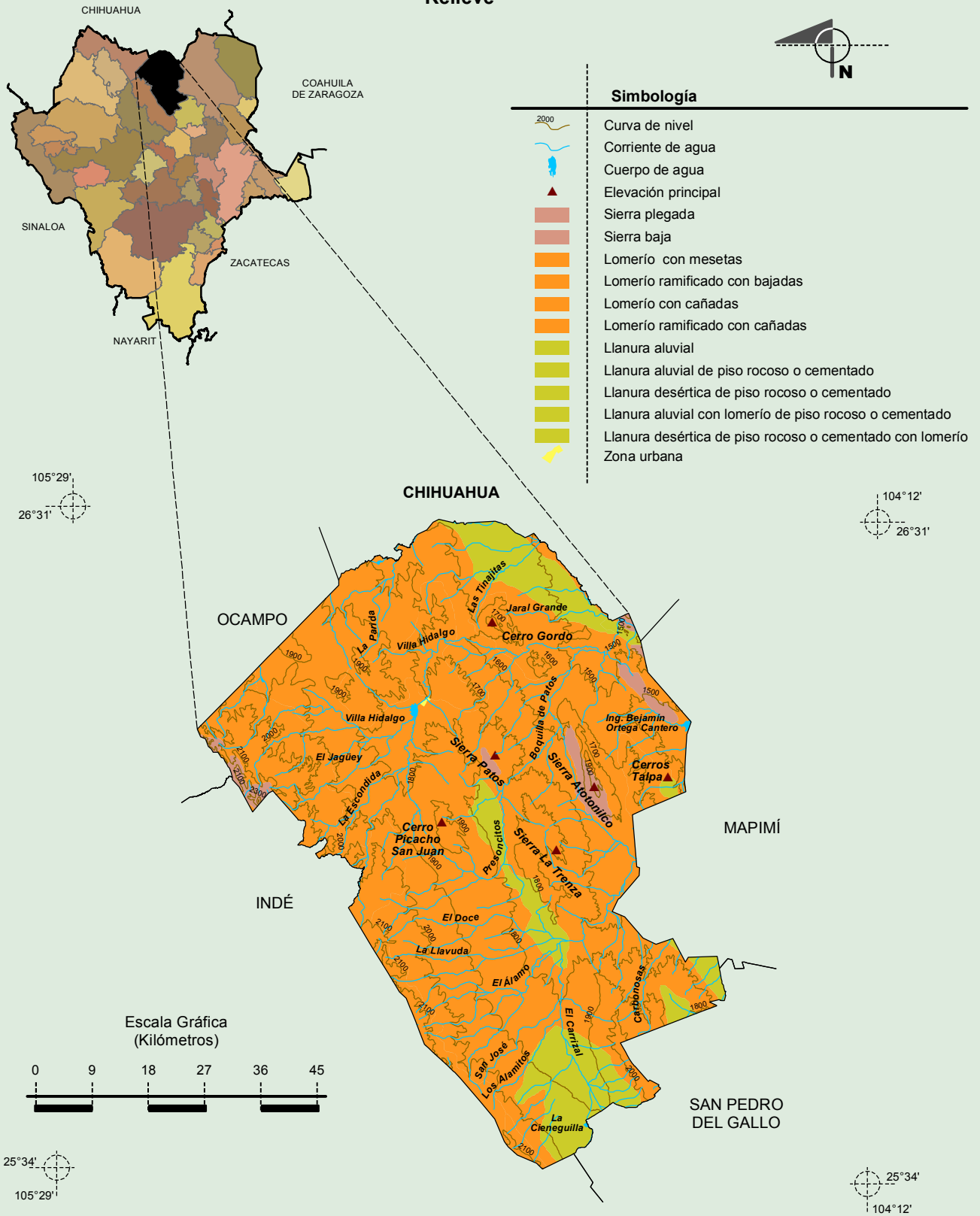
Localidades e Infraestructura para el Transporte



Fuente: INEGI. Marco Geoestadístico Municipal 2010, Versión 4.3.
INEGI. Información Topográfica Digital Escala 1:250 000 serie II y serie III.

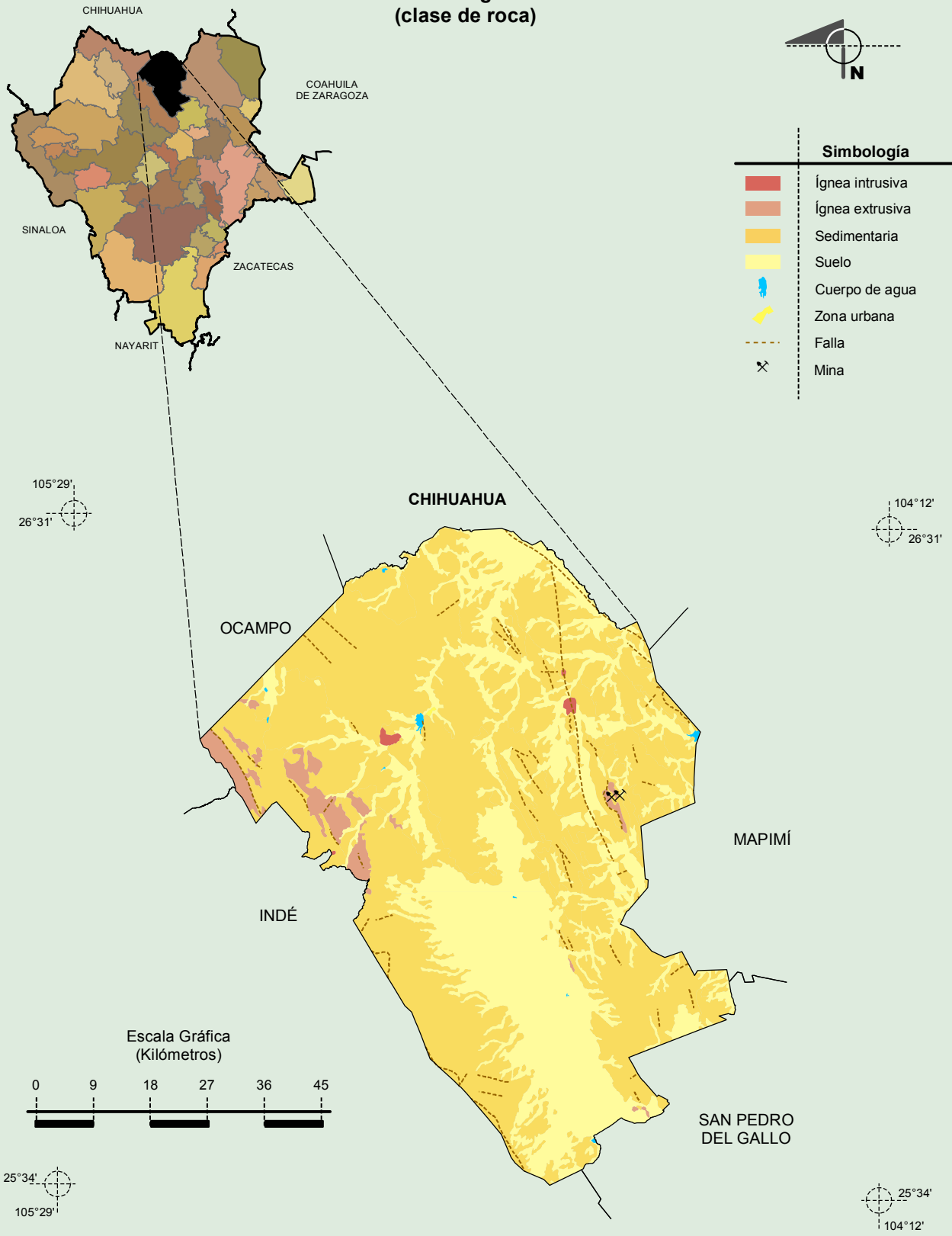
**Compendio de información geográfica municipal de los Estados Unidos Mexicanos
Hidalgo, Durango**

Relieve



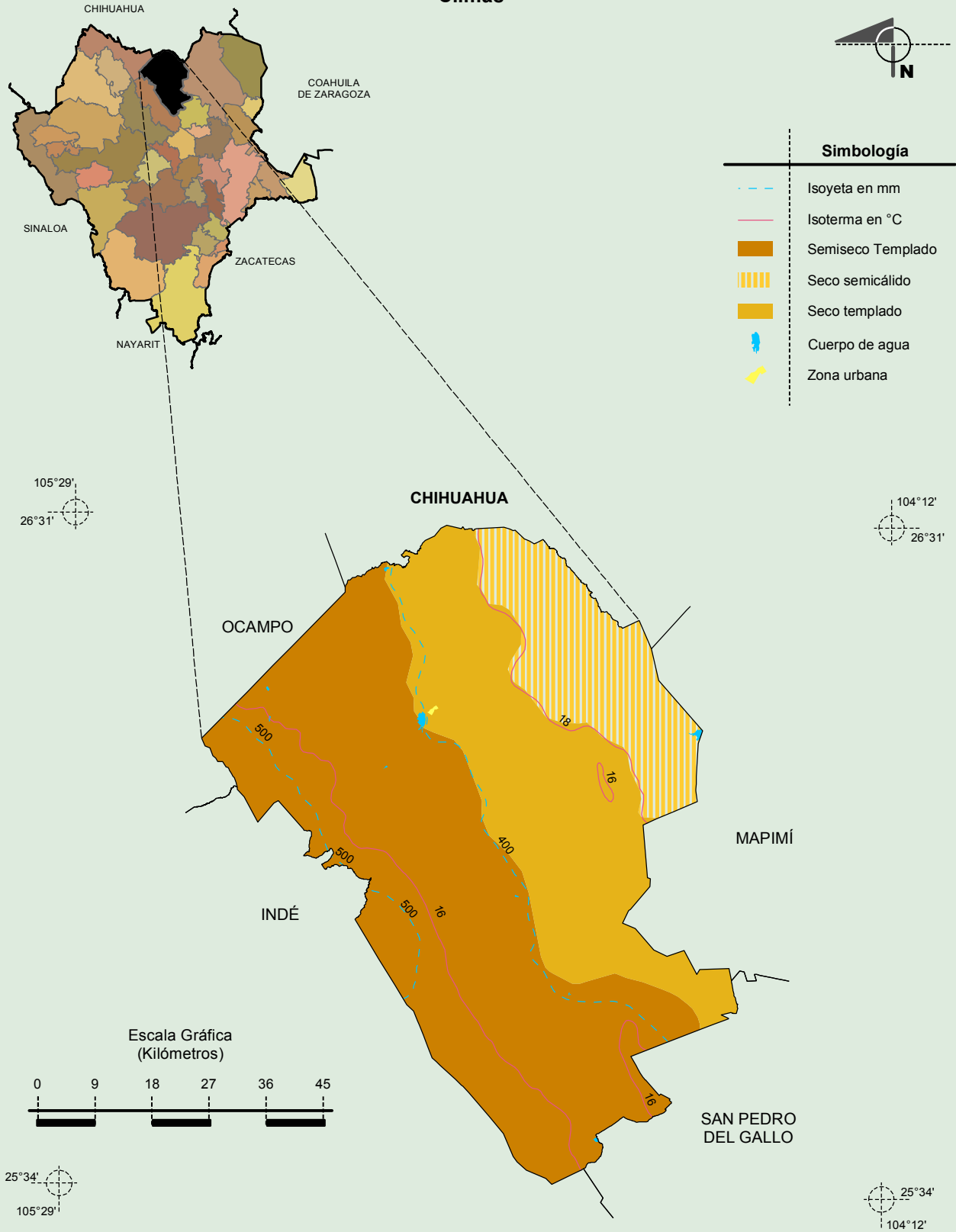
Fuente: INEGI. *Marco Geoestadístico Municipal 2010, Versión 4.3.*
 INEGI. Continuo Nacional del Conjunto de Datos Geográficos de la Carta Fisiográfica 1:1 000 000, serie I.
 INEGI. Información Topográfica Digital Escala 1:250 000 serie II y serie III.
 INEGI-CONAGUA. 2007. Mapa de la Red Hidrográfica Digital de México escala 1:250 000. México.

**Geología
(clase de roca)**



Fuente: INEGI. *Marco Geoestadístico Municipal 2010, Versión 4.3.*
INEGI. Continuo Nacional del Conjunto de Datos Geográficos de la Carta Geológica 1:250 000, serie I.
INEGI. Información Topográfica Digital Escala 1:250 000 serie II.

Climas

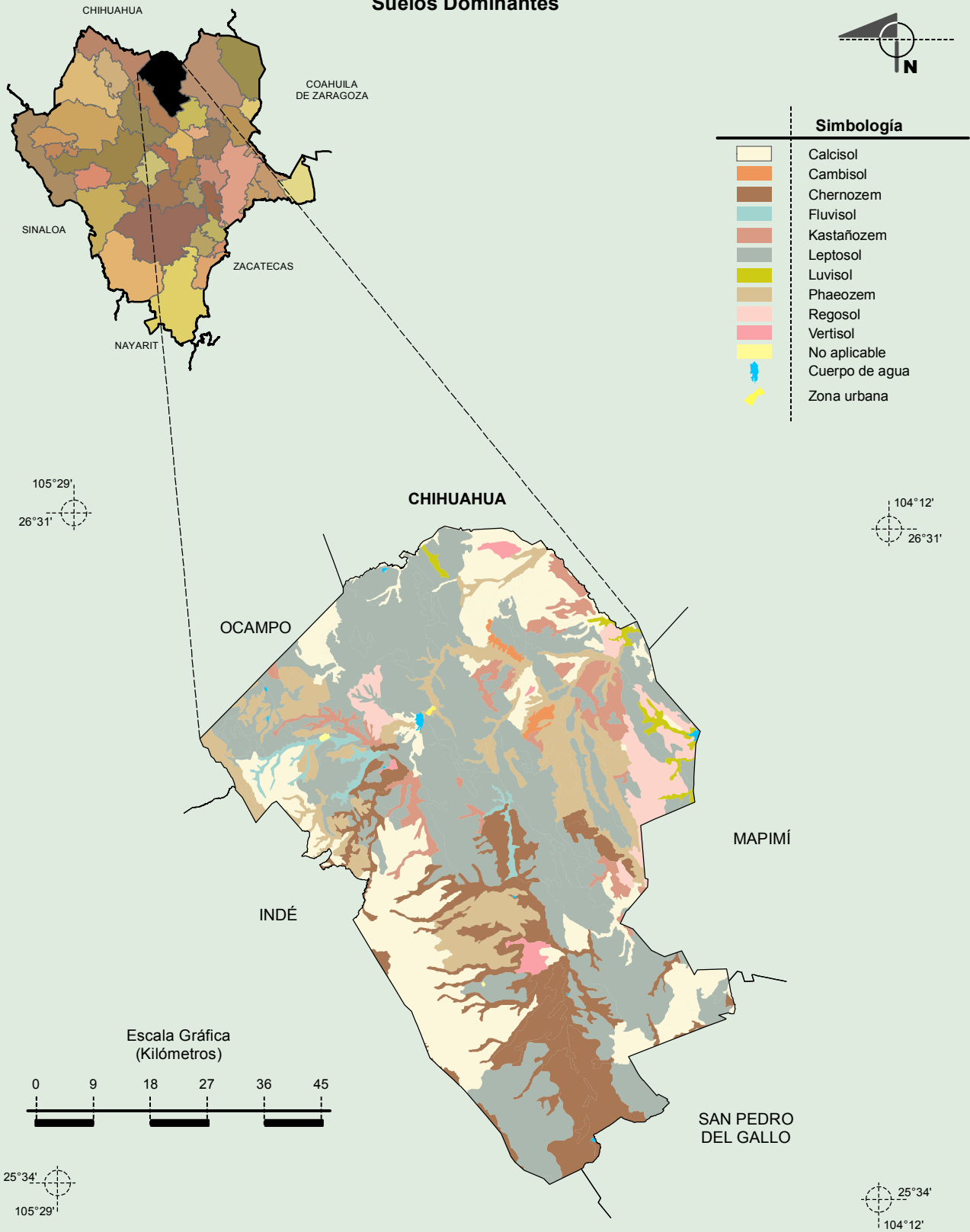


Fuente: INEGI. *Marco Geoestadístico Municipal 2010, Versión 4.3.*

INEGI. Continuo Nacional del Conjunto de Datos Geográficos de las Cartas de Climas, Precipitación Total Anual y Temperatura Media Anual 1:1 000 000, serie I.

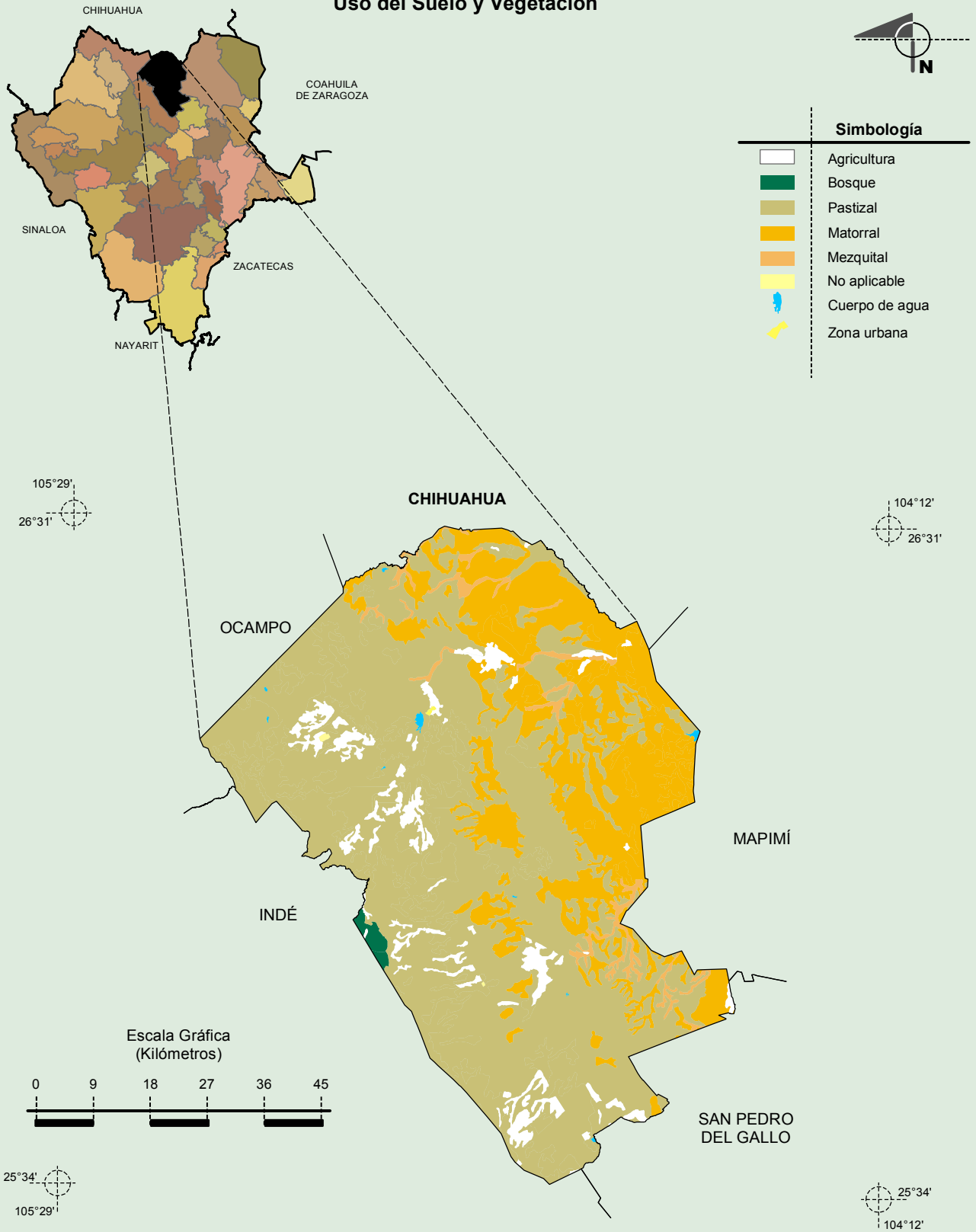
INEGI. Información Topográfica Digital Escala 1:250 000 serie II.

Suelos Dominantes



Fuente: INEGI. *Marco Geoestadístico Municipal 2010, Versión 4.3.*
INEGI. Conjunto de Datos Vectorial Edafológico, Escala 1:250 000, Serie II (Continuo Nacional).
INEGI. Información Topográfica Digital Escala 1:250 000 serie II.

Uso del Suelo y Vegetación



Fuente: INEGI. *Marco Geoestadístico Municipal 2010, Versión 4.3.*
INEGI. Conjunto de Datos Vectoriales de Uso del Suelo y Vegetación Serie III Escala 1:250 000.
INEGI. Información Topográfica Digital Escala 1:250 000 serie II.