



Compendio de información geográfica municipal 2010

Lerdo

Durango



**Compendio de Información Geográfica Municipal de los
Estados Unidos Mexicanos
Lerdo, Durango
clave geoestadística 10012**

Ubicación geográfica	Coordenadas y altitud	Colindancias	Otros datos
	Entre los paralelos 25° 10' y 25° 47' de latitud norte; los meridianos 103° 20' y 103° 59' de longitud oeste; altitud entre 1 100 y 2 900 m.	Colinda al norte con los municipios de Mapimí y Gómez Palacio; al este con el municipio de Gómez Palacio y el estado de Coahuila de Zaragoza; al sur con el estado de Coahuila de Zaragoza, los municipios de General Simón Bolívar, Cuencamé y Nazas; al oeste con los municipios de Nazas y Mapimí.	Ocupa el 1.7% de la superficie del estado Cuenta con 229 localidades y una población total de 141 043 habitantes http://mapserver.inegi.org.mx/mgn2k/ ; resultado del censo 2010.

Fisiografía	Provincia	Subprovincia	Sistemas de topoformas
	Sierra Madre Oriental (81.3%), Sierras y Llanuras del Norte (18.2%) y Mesa del Centro (0.5%)	Sierras Transversales (81.3%), Del Bolsón de Mapimí (18.2%) y Sierras y Lomeríos de Aldama y Río Grande (0.5%)	Sierra plegada (28.1%), Llanura desértica de piso rocoso o cementado (15.8%), Llanura desértica (12.6%), Sierra compleja (12.1%), Bajada típica (8.8%), Llanura aluvial (7.7%), Sierra compleja con lomerío (6.5%), Valle intermontano (6.4%), Llanura aluvial salina (1.0%) y Bajada con lomerío (1.0%)

Clima	Rango de temperatura	Rango de precipitación	Clima
	14 – 22°C	200 - 400 mm	Muy seco semicálido con lluvias en verano (85.9%), seco templado con lluvias en verano (13.7%), muy seco muy cálido y cálido con lluvias en verano (0.4%)

	Periodo	Roca	Sitios de interés
Geología	Cuaternario (42.9%), Cretácico (41.8%), Paleógeno (4.6%), Jurásico (4.0%), Terciario (3.20%), Triásico (1.2%) y Neógeno (0.8%)	Sedimentaria: caliza (41.4%), conglomerado (5.5%), arenisca (2.1%), caliza-lutita (1.9%) y lutita-arenisca (0.3%) Suelo: aluvial (42.9%) Ígnea intrusiva: granito (2.8%) Ígnea extrusiva: toba ácida (1.6%)	Bancos de material: desconocido

Nota: el porcentaje faltante corresponde a Zona Urbana con 1.5%.

	Suelo dominante
Edafología	Leptosol (53.9%), Calcisol (19.7%), Regosol (19.0%), Luvisol (2.2%), Fluvisol (1.8%), Kastañozem (0.7%), Vertisol (0.6%), Phaeozem (0.4%) y no aplicable (0.2%)

Nota: el porcentaje faltante corresponde a Zona Urbana con 1.5%.

	Región hidrológica	Cuenca	Subcuenca	Corrientes de agua	Cuerpos de agua
Hidrografía	Nazas-Aguanaval (100%)	R. Nazas – Torreón (80.1%) y Aguanaval (19.9%)	R. Nazas – Los Ángeles (59.4%), R. Aguanaval – Nazarenos (19.9%), R. Nazas – C. Santa Rosa (15.9%), P. Francisco Zarco (4.2%) y A. Cuencamé (0.6%)	Perenne: Aguanaval Intermitentes: Nazas, El Mimbres, La Sepultura, El Álamo, La Trementina, La Pitahaya, Monterrey, El Pando, Rincón El Macho y El Suspiro.	No disponible

	Uso del suelo	Vegetación
Uso del suelo y vegetación	Agricultura (11.3%), zona urbana (1.5%) y no aplicable (0.4%)	Matorral (84.2%), pastizal (2.2%) y área sin vegetación (0.4%)

	Agrícola	Pecuario
Uso potencial de la tierra	Para la agricultura mecanizada continua (20.6%) Para la agricultura de tracción animal continua (8.6%) No apta para la agricultura (70.8%)	Para el establecimiento de praderas cultivadas (20.6%) Para el aprovechamiento de la vegetación natural diferente del pastizal (9.1%) Para el aprovechamiento de la vegetación natural únicamente por el ganado caprino (68.8%) No apta para uso pecuario (1.5%)

Zona urbana	Las zonas urbanas están creciendo sobre suelo del Cuaternario, roca sedimentaria del Cretácico y roca ígnea del Triácico, en llanura aluvial, llanura desértica, sierra compleja con lomerío y llanura aluvial salina; sobre áreas originalmente ocupadas por suelos denominados Calcisol, Leptosol, Fluvisol, Kastañozem, Regosol, Luvisol y Kastañozem; tienen clima muy seco semicálido, y están creciendo sobre terrenos previamente ocupados por agricultura y matorral.
--------------------	---

Zonas arqueológicas y monumentos históricos	Edificio del Palacio Municipal, Torre del Reloj, Templo del Sagrado Corazón de Jesús, Hacienda de La Goma con su templo, Hacienda San Fernando y Hacienda de La Loma
--	--

Fuente: www.inafed.gob.mx/wb2/ELOCAL/ELOC_Enciclopedia

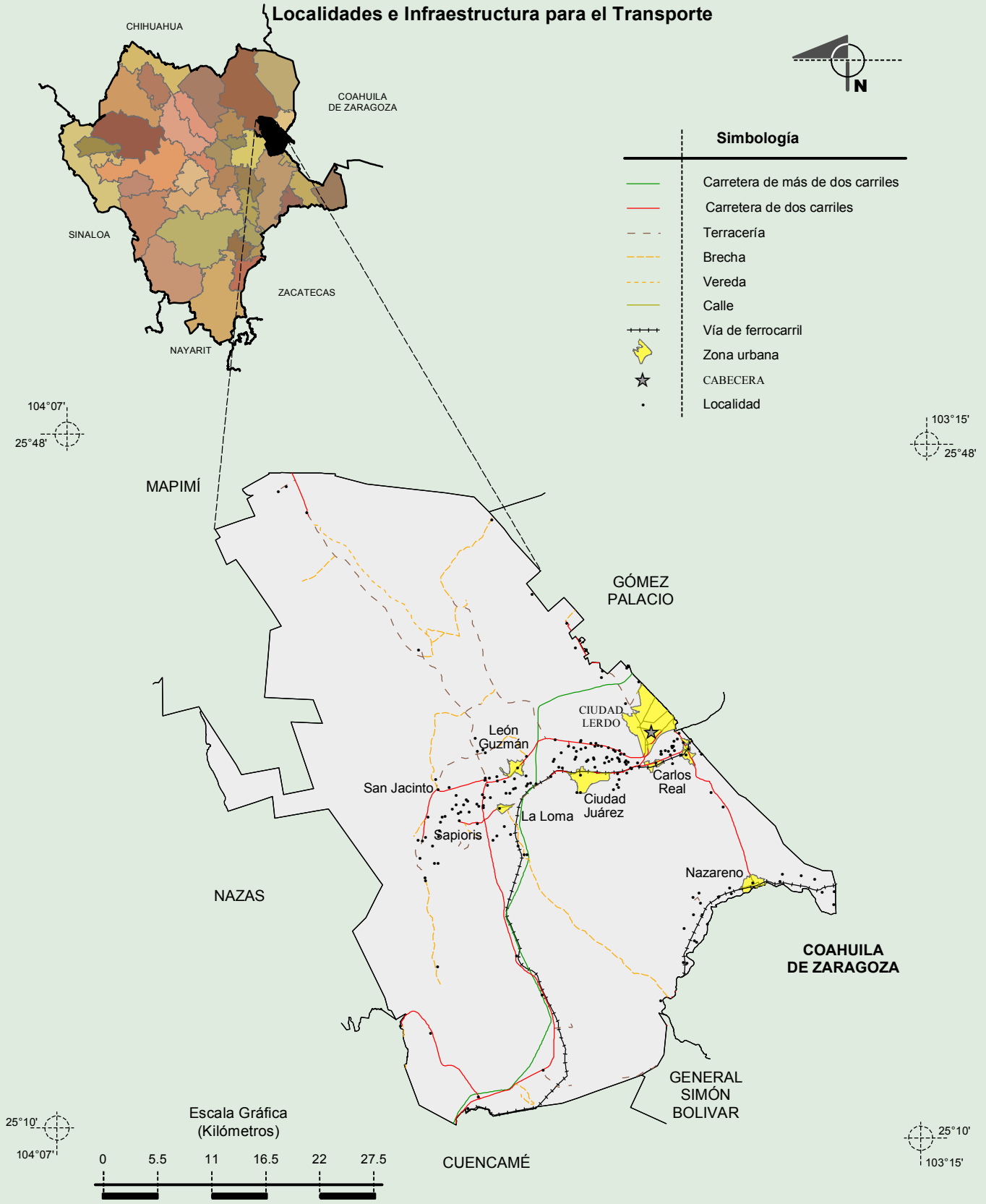
	Dialecto	Número de personas
Hablantes de lengua indígena	Náhuatl, Lenguas Zapotecas y Tarahumara	169

Fuente: INEGI. Durango. *II Censo de Población y Vivienda, 2005. Tabulados básicos*

	Artesanías	Gastronomía	Música
Cultura popular	Elaboradas a base de machimbre, repujado, yeso y cerámica.	Asado, barbacoa, tortillones, menudo y nieve.	Tradicional, banda y canto cardenche (canto a capela)

Fuente: www.inafed.gob.mx/wb2/ELOCAL/ELOC_Enciclopedia

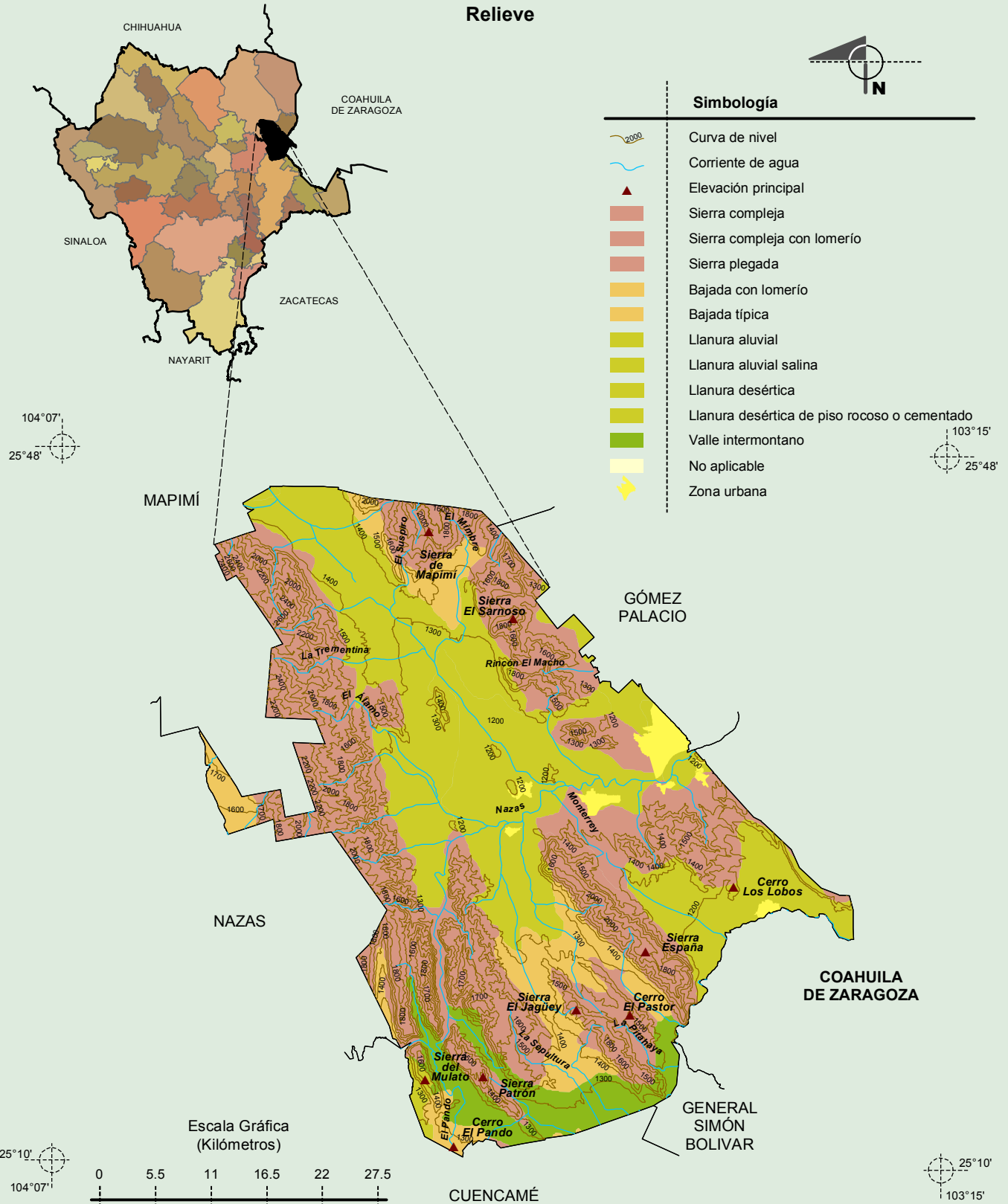
Localidades e Infraestructura para el Transporte



Fuente: INEGI. *Marco Geoestadístico Municipal 2010, versión 4.3.*
 INEGI. Información Topográfica Digital Escala 1:250 000 serie III.

Compendio de información geográfica municipal de los Estados Unidos Mexicanos
Lerdo, Durango

Relieve



Fuente: INEGI. *Marco Geoestadístico Municipal 2010, versión 4.3.*

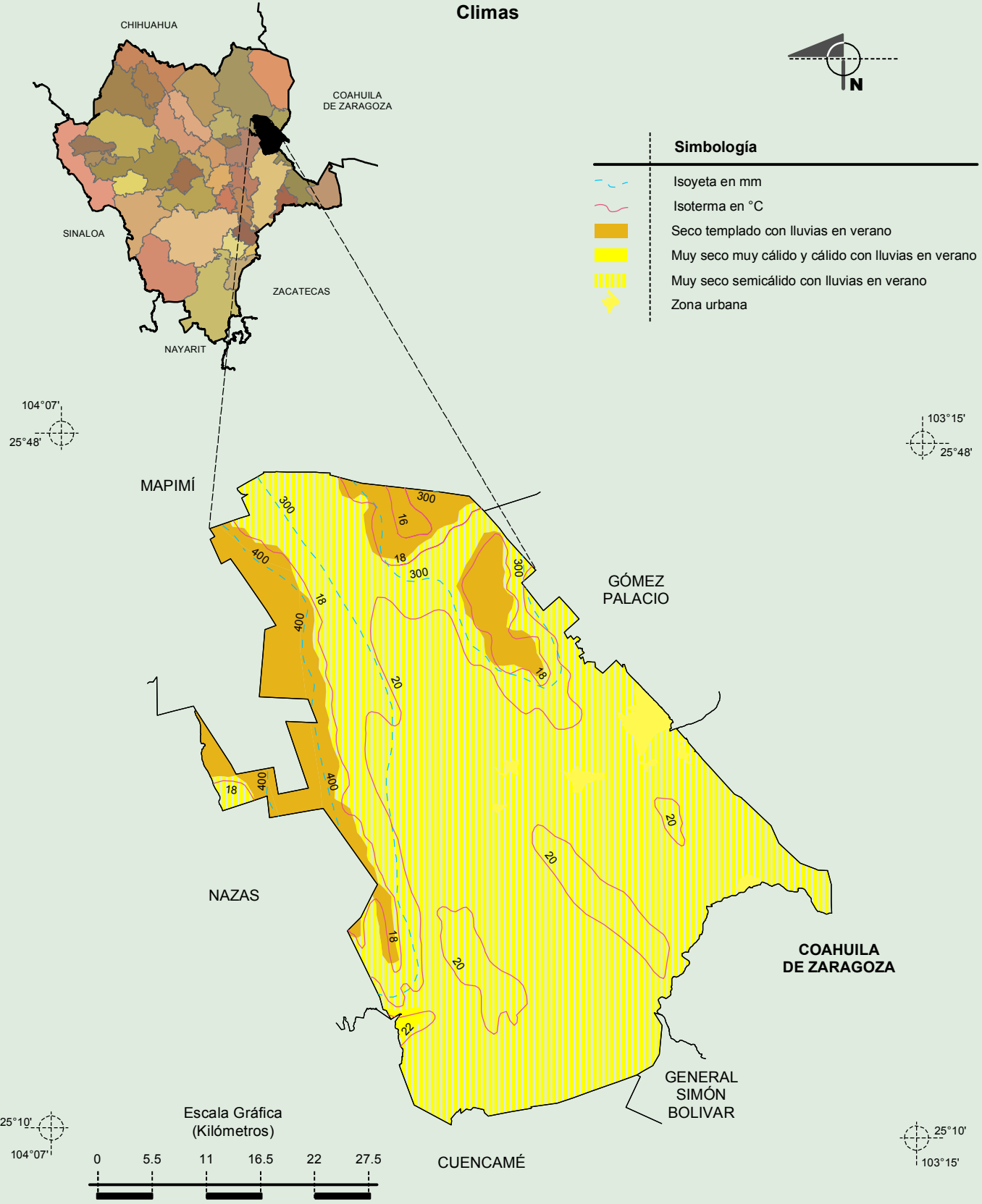
INEGI. Continuo Nacional del Conjunto de Datos Geográficos de la Carta Fisiográfica 1:1 000 000, serie I.

INEGI. Información Topográfica Digital Escala 1:250 000 serie III.

INEGI-CONAGUA. 2007. Mapa de la Red Hidrográfica Digital de México escala 1:250 000. México.

**Compendio de información geográfica municipal de los Estados Unidos Mexicanos
Lerdo, Durango**

Climas

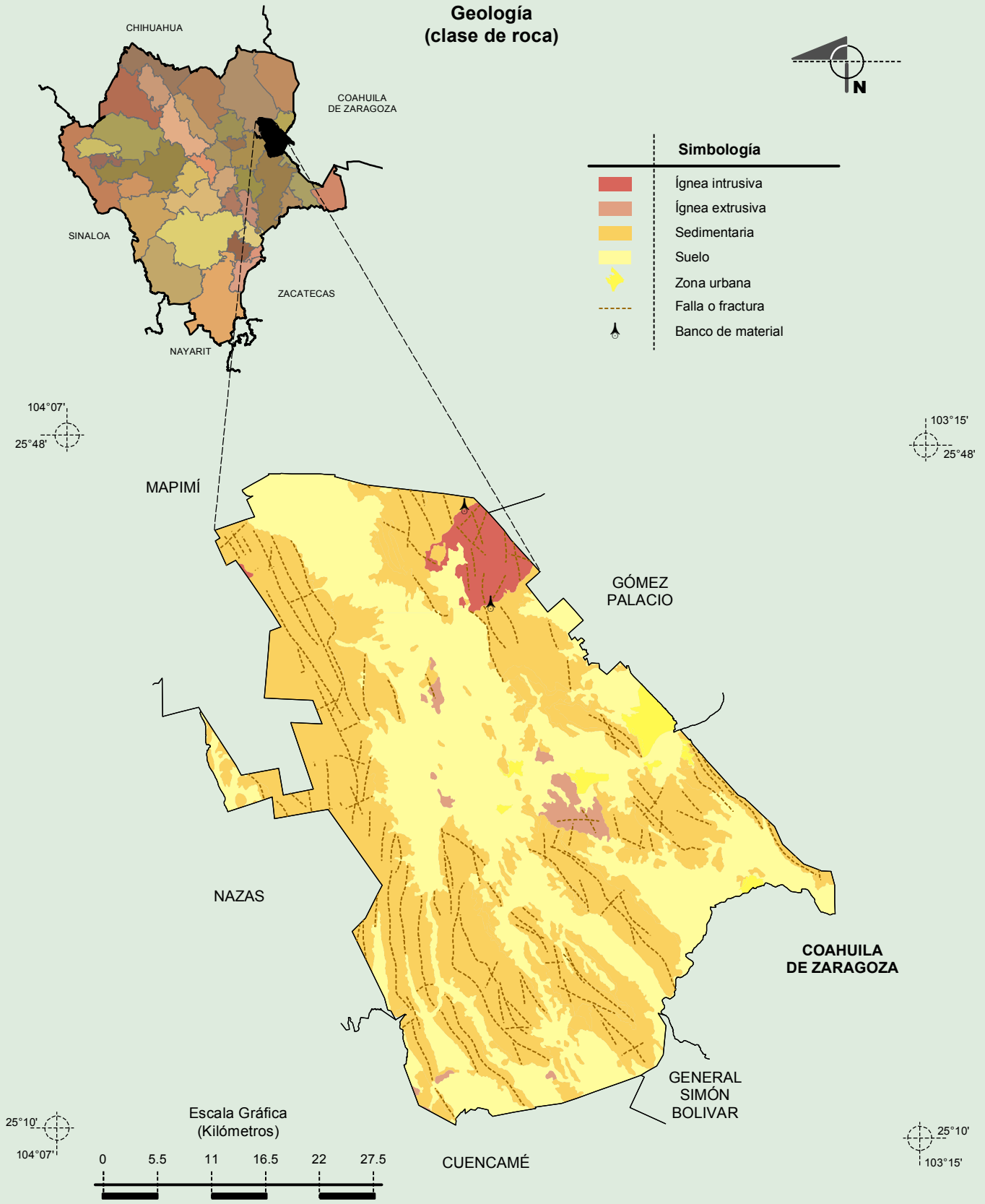


INEGI. Compendio de información geográfica municipal 2010. Lerdo, Durango. 2010

Fuente: INEGI. *Marco Geoestadístico Municipal 2010, versión 4.3.*
INEGI. Continuo Nacional del Conjunto de Datos Geográficos de las Cartas de Climas, Precipitación Total Anual y Temperatura Media Anual 1:1 000 000, serie I.

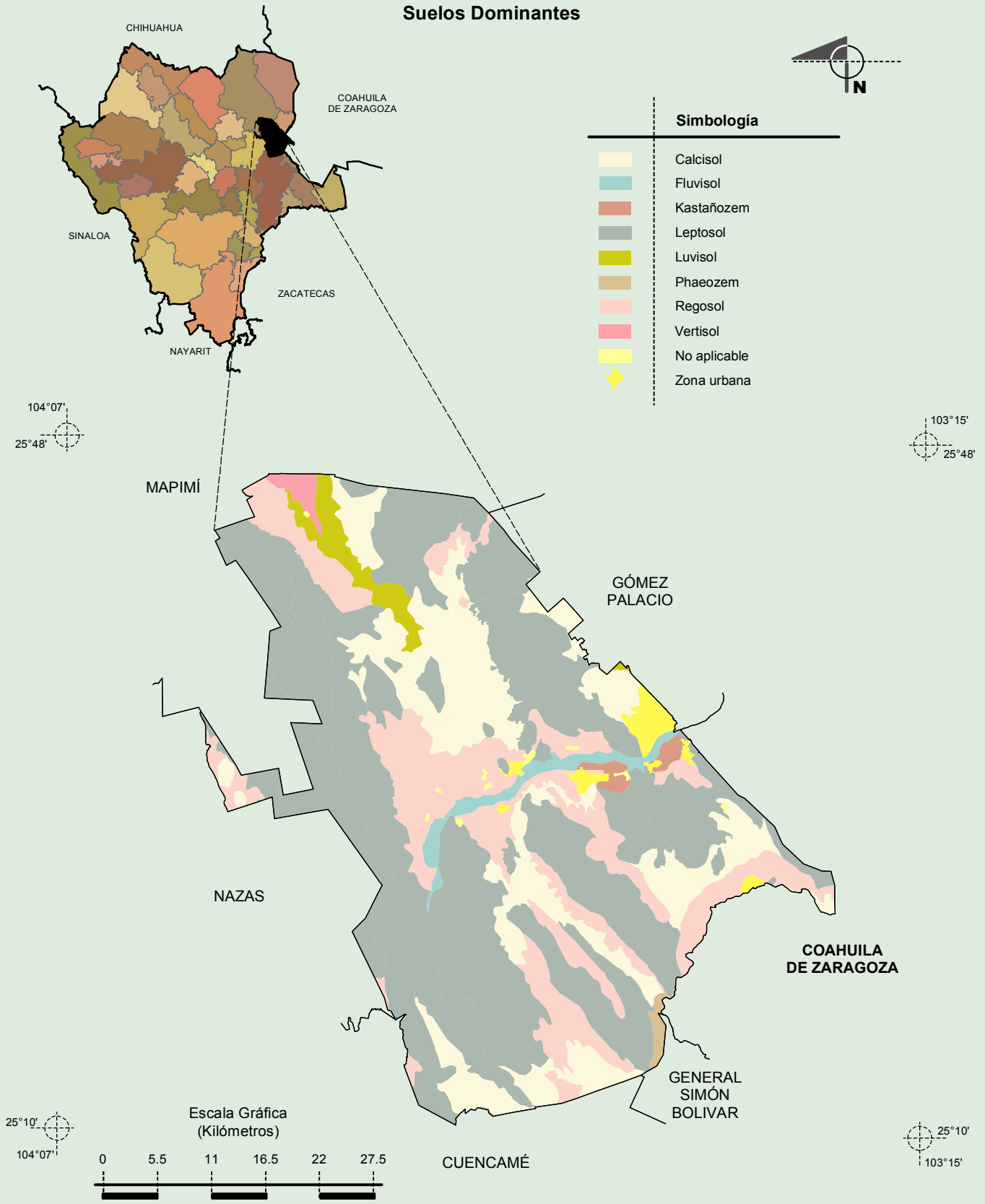
**Compendio de información geográfica municipal de los Estados Unidos Mexicanos
Lerdo, Durango**

**Geología
(clase de roca)**



Fuente: INEGI. *Marco Geoestadístico Municipal 2010, versión 4.3.*
INEGI. Continuo Nacional del Conjunto de Datos Geográficos de la Carta Geológica 1:250 000, serie I.

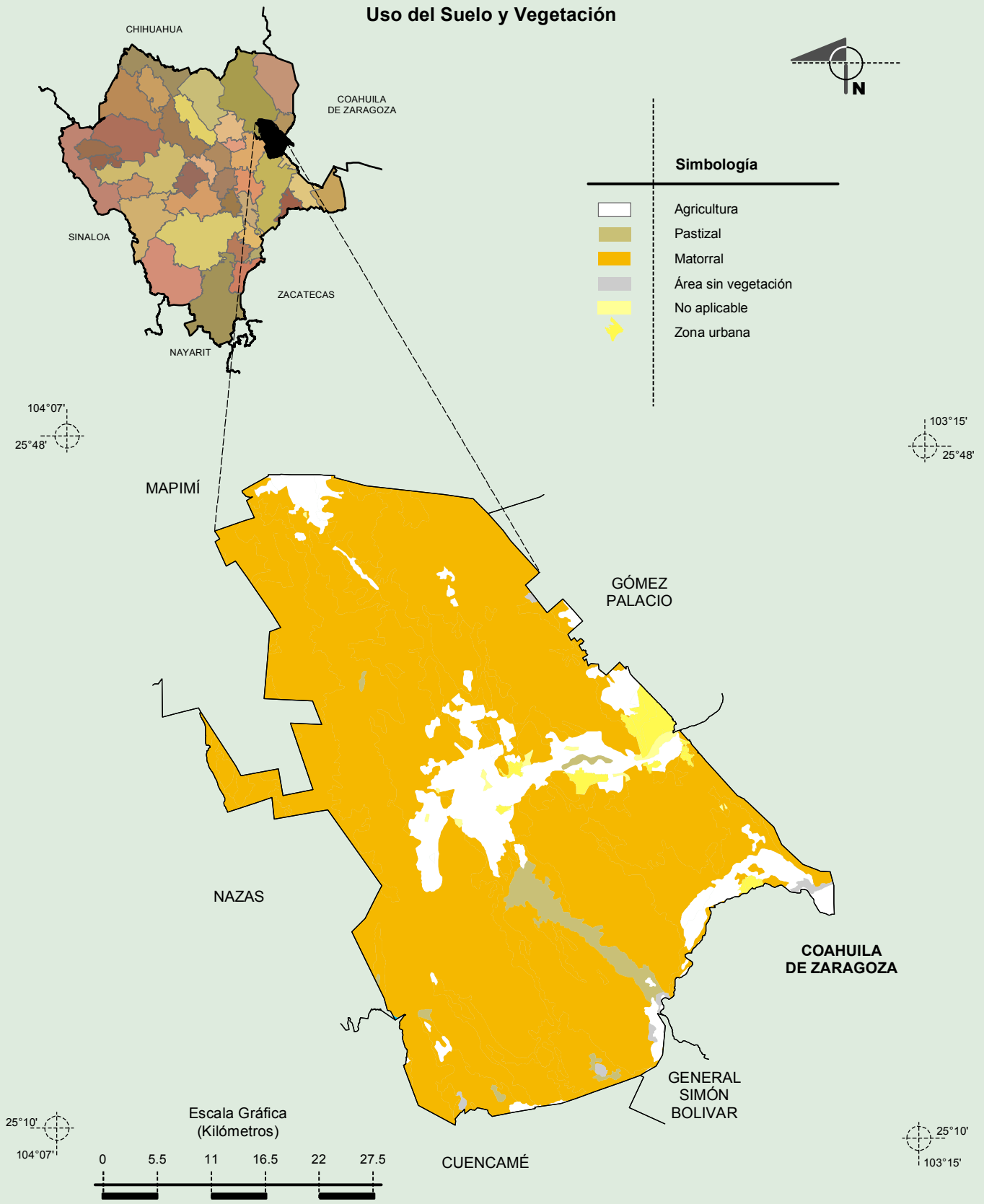
Suelos Dominantes



INEGI. Compendio de información geográfica municipal 2010. Lerdo, Durango. 2010

Fuente: INEGI. Marco Geoestadístico Municipal 2010, versión 4.3.
 INEGI. Conjunto de Datos Vectorial Edafológico, Escala 1:250 000, Serie II (Continuo Nacional).

Uso del Suelo y Vegetación



Fuente: INEGI. *Marco Geoestadístico Municipal 2010, versión 4.3.*
 INEGI. Conjunto de Datos Vectoriales de Uso del Suelo y Vegetación Serie III Escala 1:250 000.