



Compendio de información geográfica municipal 2010

Mezquital

Durango



**Compendio de Información Geográfica Municipal de los
Estados Unidos Mexicanos
Mezquital, Durango
clave geoestadística 10014**

	Coordenadas y altitud	Colindancias	Otros datos
Ubicación geográfica	Entre los paralelos 22° 20' y 23° 47' de latitud norte; los meridianos 104° 04' y 105° 05' de longitud oeste; altitud entre 200 y 3 200 m.	Colinda al norte con los municipios de Pueblo Nuevo, Durango, Nombre de Dios y Súchil; al este con el municipio de Súchil y el estado de Zacatecas; al sur con los estados de Zacatecas y Nayarit; al oeste con el estado de Nayarit y el municipio de Pueblo Nuevo.	Ocupa el 6.8% de la superficie del estado Cuenta con 800 localidades y una población total de 33 396 habitantes http://mapserver.inegi.org.mx/mg_n2k/ ; resultado del censo 2010.

	Provincia	Subprovincia	Sistemas de topoformas
Fisiografía	Sierra Madre Occidental (100%)	Meseta y Cañadas del Sur (55.11%), Gran Meseta y Cañadas Duranguenses (44.82%) y Sierras y Llanuras de Durango (0.07%)	Sierra alta con cañadas (39.97%), Superficie de gran meseta con cañadas (31.20%), Cañón típico (8.29%), Lomerío con cañadas (6.20%), Meseta con cañadas (4.30%), Superficie de gran meseta con valles (3.05%), Valle de laderas tendidas con cañadas (2.82%), Bajada con lomerío (2.27%), Valle intermontano con lomerío (0.79%), Lomerío típico (0.56%), Sierra baja (0.27%), Valle intermontano con mesetas (0.11%), Sierra alta (0.07%), Valle intermontano con cañadas (0.07%) y Valle abierto de montaña (0.03%)

Clima	Rango de temperatura	Rango de precipitación	Clima
	08 – 26°C	400 – 1 200 mm	Templado subhúmedo con lluvias en verano, de humedad media (29.77%), semicálido subhúmedo con lluvias en verano, de menor humedad (17.43%), templado subhúmedo con lluvias en verano, de menor humedad (9.73%), semicálido subhúmedo con lluvias en verano, de humedad media (9.46%), semiseco semicálido (7.61%), semiseco templado (6.95%), templado subhúmedo con lluvias en verano, de mayor humedad (4.81%), semifrío subhúmedo con lluvias en verano, de mayor humedad (3.61%), cálido subhúmedo con lluvias en verano, de humedad media (3.12%), cálido subhúmedo con lluvias en verano, de menor humedad (2.94%), semiseco muy cálido y cálido (2.19%), seco semicálido (1.78%), semicálido subhúmedo con lluvias en verano, de mayor humedad (0.49%) y semifrío subhúmedo con lluvias en verano, de humedad media (0.11%)

Geología	Periodo	Roca	Sitios de interés
	Terciario (93.53%), Neógeno (5.82%), Cuaternario (0.35%), No disponible (0.14%), Paleógeno (0.12%) y Cretácico (0.02%)	Ígnea extrusiva: riolita-toba ácida (92.52%), volcanoclástico (1.14%) y basalto (0.09%) Ígnea intrusiva: Granodiorita (0.01%) Sedimentaria: conglomerado (3.84%), arenisca-conglomerado (1.54%) y lutita-limolita (0.35%) Suelo: aluvial (0.34%) y residual (0.01%) Metamórfica: metavolcánica (0.14%)	

Nota: el porcentaje faltante corresponde a Zona Urbana con 0.02%.

Edafología	Suelo dominante
	Leptosol (42.46%), Luvisol (26.96%), Regosol (10.49%), Cambisol (8.73%), Phaeozem (4.96%), Umbrisol (2.79%), Acrisol (2.47%), Calcisol (0.67%), Fluvisol (0.41%), Kastañozem (0.03%) y Vertisol (0.01%)

Nota: el porcentaje faltante corresponde a Zona Urbana con 0.02%.

	Región hidrológica	Cuenca	Subcuenca	Corrientes de agua	Cuerpos de agua
Hidrografía	Presidio – San Pedro (59.53%) y Lerma – Santiago (40.47%)	R. San Pedro (59.53%) y R. Huaynamota (40.47%)	R. Mezquital (58.29%), R. Jesús Matias (24.71%), R. San Pedro (8.77%), R. San Juan (4.87%), A. El Alemán (1.79%), R. Santiago (0.91%), R. Atengo (0.33%) y R. Durango (0.33%)	Perennes: Mezquital, Santa María, Río Taxicaringa, El Mimbres, La Guajolota y La Ciénega	No disponible

	Uso del suelo	Vegetación
Uso del suelo y vegetación	Agricultura (1.44%), zona urbana (0.02%) y no aplicable (0.02%)	Bosque (73.16%), selva (19.38%), pastizal (5.52%) y matorral (0.46%)

	Agrícola	Pecuario
Uso potencial de la tierra	Para la agricultura mecanizada continua (0.53%) Para la agricultura de tracción animal continua (1.97%) Para la agricultura de tracción animal estacional (0.01%) Para la agricultura manual estacional (34.77%) No apta para la agricultura (62.72%)	Para el desarrollo de praderas cultivadas (0.53%) Para el aprovechamiento de la vegetación de pastizal (1.08%) Para el aprovechamiento de la vegetación natural diferente del pastizal (40.03%) Para el aprovechamiento de la vegetación natural únicamente por el ganado caprino (58.34%) No aptas para el aprovechamiento pecuario (0.02%)

Zona urbana	La zona urbana está creciendo sobre suelo del Cuaternario y roca sedimentaria del Neógeno, en bajada con lomerío; sobre áreas originalmente ocupadas por suelos denominados Calcisol y Fluvisol; tiene clima seco semicálido y semiseco semicálido, y está creciendo sobre terrenos previamente ocupados por agricultura y selva.
--------------------	---

Zonas arqueológicas y monumentos históricos	Templo en la localidad de Santa María de Ocotán
--	---

Fuente: www.inafed.gob.mx/wb2/ELOCAL/ELOC_Enciclopedia

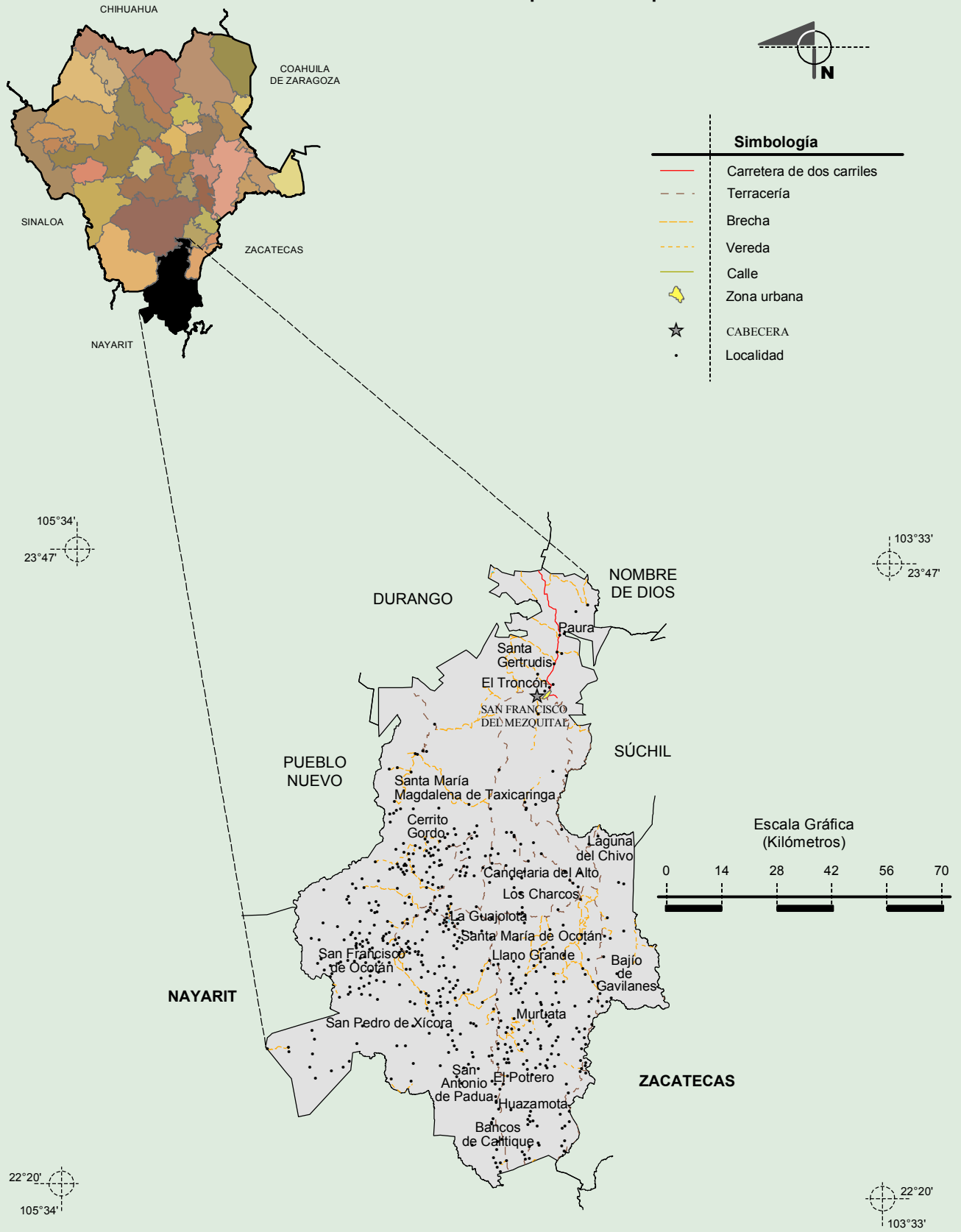
Hablantes de lengua indígena	Dialecto	Número de personas
	Tepehuano de Durango, Huichol, Nahuatl, Cora y no especificado	19766

Fuente: INEGI. Durango. II Censo de Población y Vivienda, 2005. Tabulados básicos

Cultura popular	Artesanías	Gastronomía	Música
	No disponible	Queso añejo y mezcal	Norteña, bandas, mariachi y grupera

Fuente: www.inafed.gob.mx/wb2/ELOCAL/ELOC_Enciclopedia

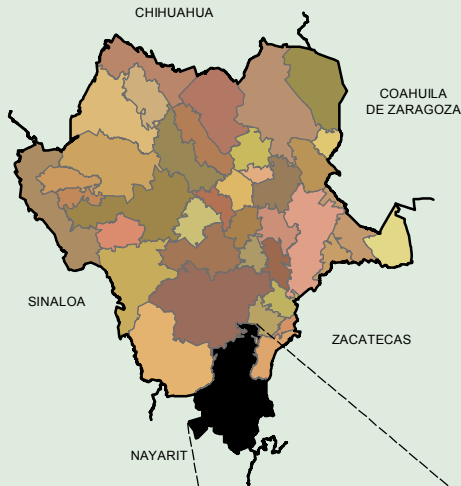
Localidades e Infraestructura para el Transporte



Fuente: INEGI. *Marco Geoestadístico Municipal 2010, Versión 4.3.*
 INEGI. Información Topográfica Digital Escala 1:250 000 serie III.

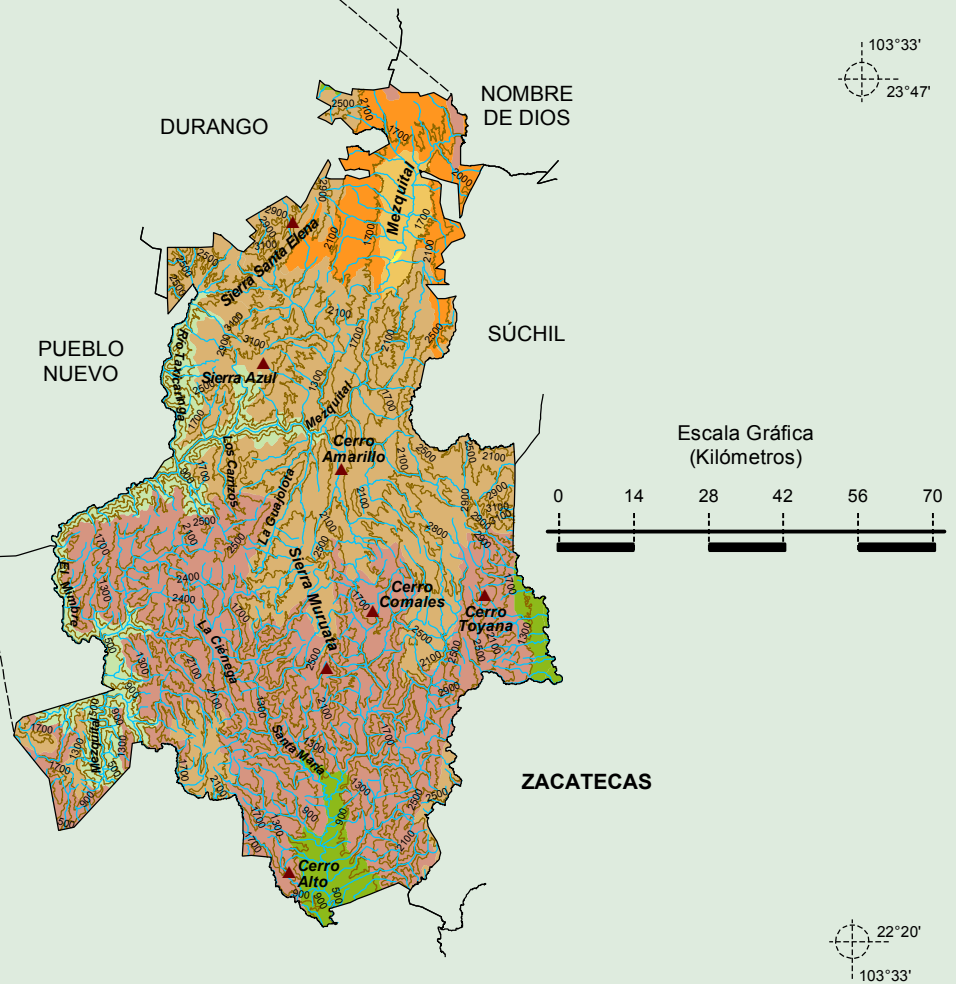
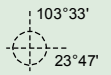
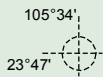
**Compendio de información geográfica municipal de los Estados Unidos Mexicanos
Mezquital, Durango**

Relieve

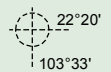
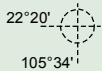
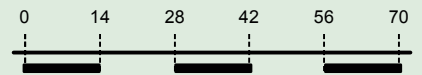


Simbología

- Curva de nivel
- Corriente de agua
- Elevación principal
- Sierra alta
- Sierra baja
- Sierra alta con cañadas
- Lomerío típico
- Lomerío con cañadas
- Superficie de gran meseta con valles
- Meseta con cañadas
- Superficie de gran meseta con cañadas
- Bajada con lomerío
- Valle abierto de montaña
- Valle intermontano con mesetas
- Valle de laderas tendidas con cañadas
- Valle intermontano con cañadas
- Valle intermontano con lomerío
- Cañón típico
- Zona urbana

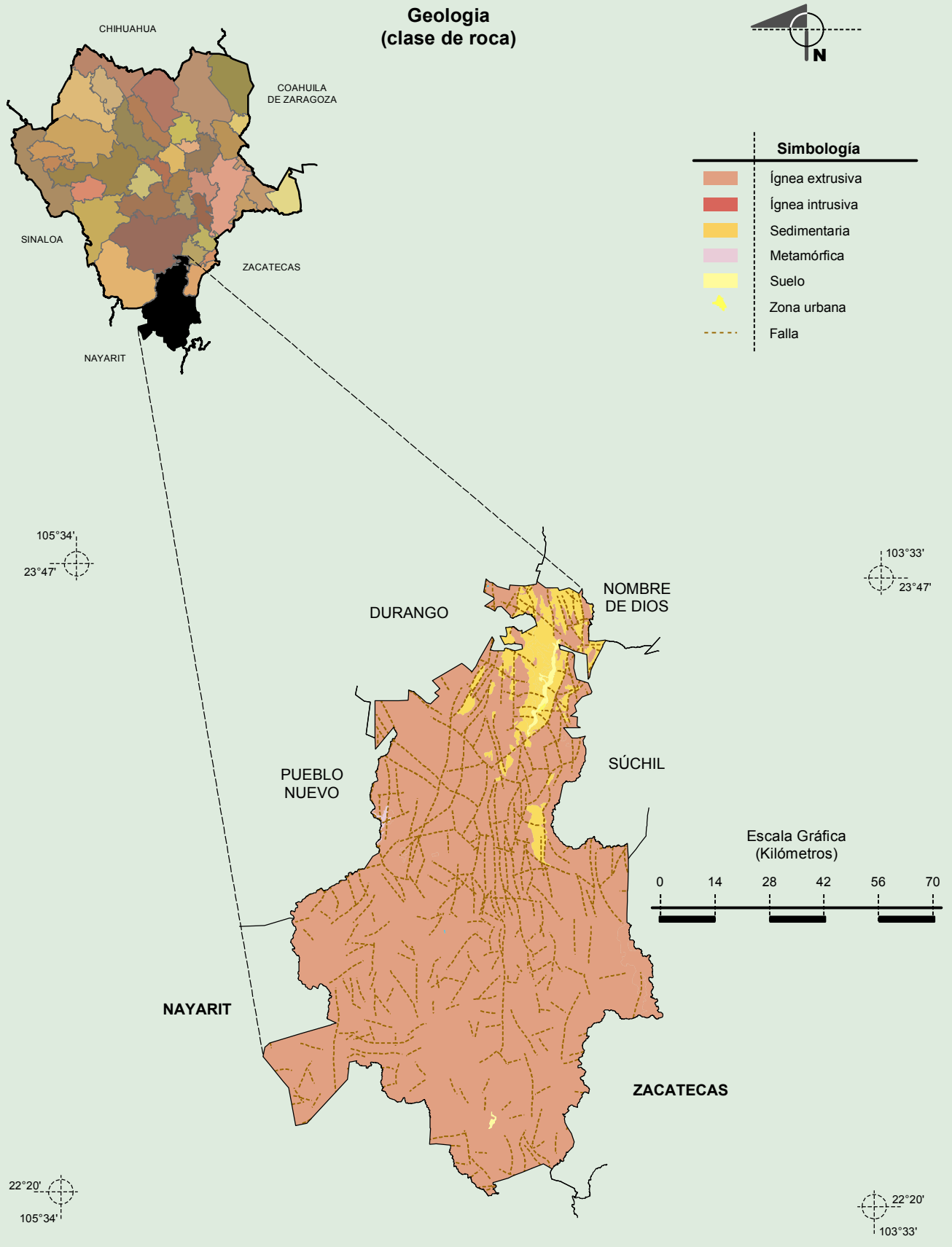


Escala Gráfica
(Kilómetros)



Fuente: INEGI. *Marco Geoestadístico Municipal 2010, Versión 4.3.*
 INEGI. Continuo Nacional del Conjunto de Datos Geográficos de la Carta Fisiográfica 1:1 000 000, serie I.
 INEGI. Información Topográfica Digital Escala 1:250 000 serie III.
 INEGI-CONAGUA. 2007. Mapa de la Red Hidrográfica Digital de México escala 1:250 000. México.

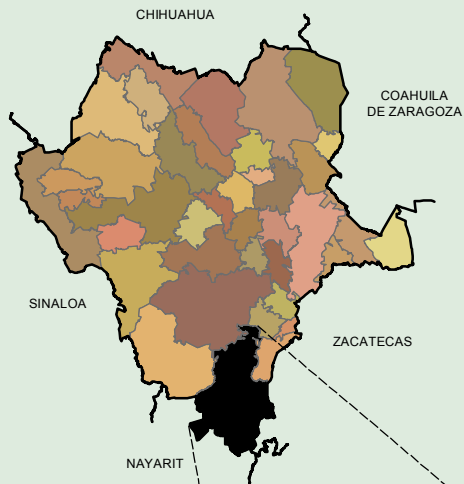
**Compendio de información geográfica municipal de los Estados Unidos Mexicanos
Mezquital, Durango**



Fuente: INEGI. *Marco Geoestadístico Municipal 2010, Versión 4.3.*
INEGI. Continuo Nacional del Conjunto de Datos Geográficos de la Carta Geológica 1:250 000, serie I.

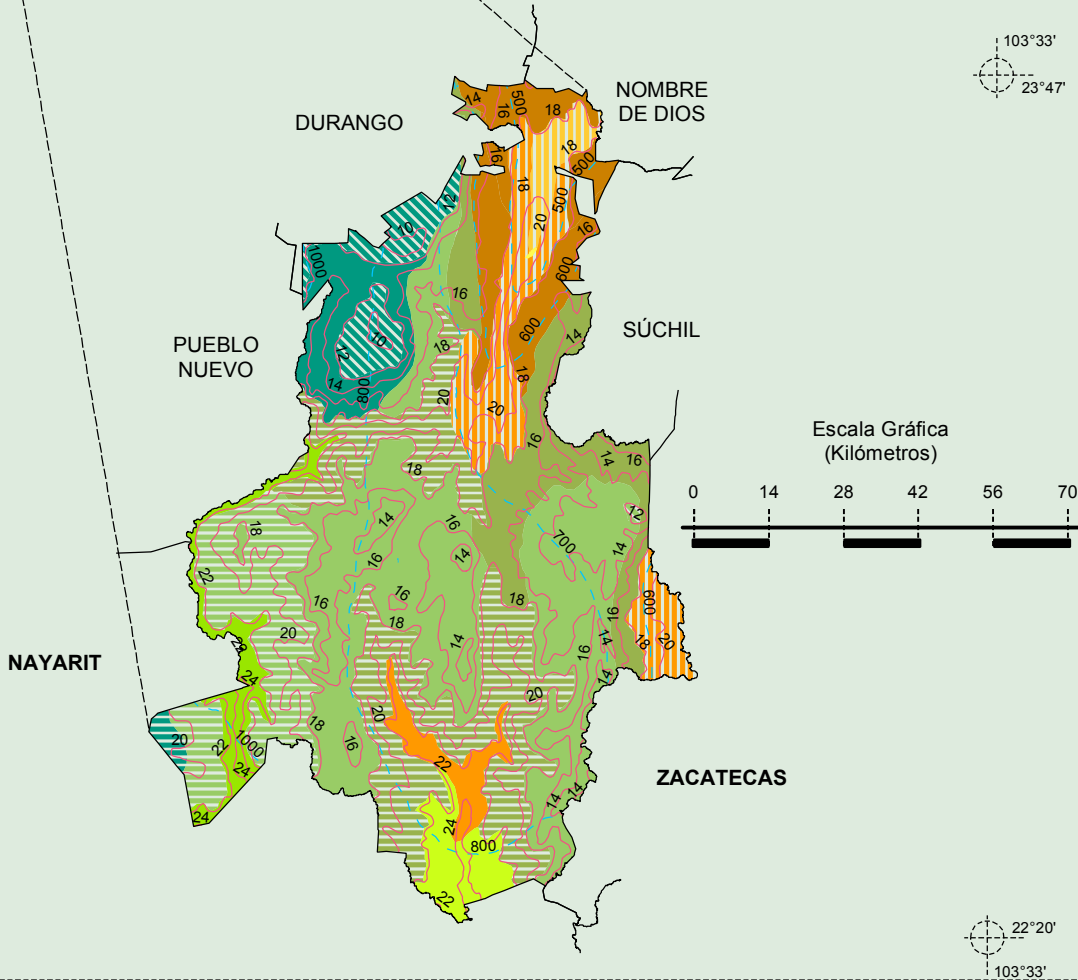
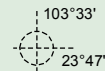
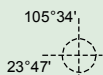
**Compendio de información geográfica municipal de los Estados Unidos Mexicanos
Mezquital, Durango**

Climas



Simbología

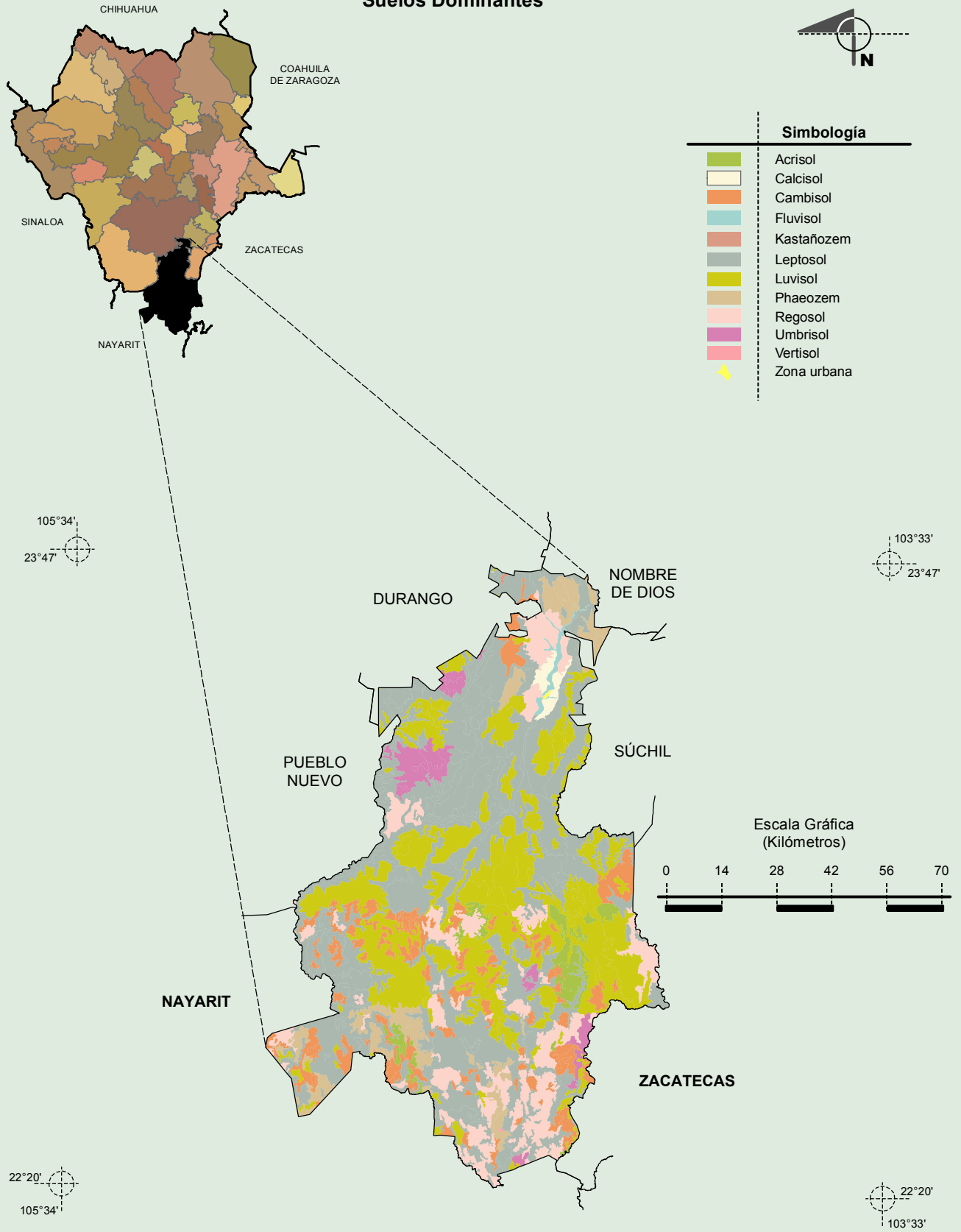
- Isoyeta en mm
- Isoterma en °C
- Cálido subhúmedo con lluvias en verano, de humedad media
- Cálido subhúmedo con lluvias en verano, de menor humedad
- Semicálido subhúmedo con lluvias en verano, de mayor humedad
- Semicálido subhúmedo con lluvias en verano, de humedad media
- Semicálido subhúmedo con lluvias en verano, de menor humedad
- Templado subhúmedo con lluvias en verano, de mayor humedad
- Templado subhúmedo con lluvias en verano, de humedad media
- Templado subhúmedo con lluvias en verano, de menor humedad
- Semifrío subhúmedo con lluvias en verano, de mayor humedad
- Semifrío subhúmedo con lluvias en verano, de humedad media
- Semiseco muy cálido y cálido
- Semiseco semicálido
- Semiseco templado
- Seco semicálido
- Zona urbana



INEGI. Compendio de información geográfica municipal 2010. Mezquital, Durango. 2010

Fuente: INEGI. *Marco Geoestadístico Municipal 2010, Versión 4.3.*
INEGI. Continuo Nacional del Conjunto de Datos Geográficos de las Cartas de Climas, Precipitación Total Anual y Temperatura Media Anual 1:1 000 000, serie I.

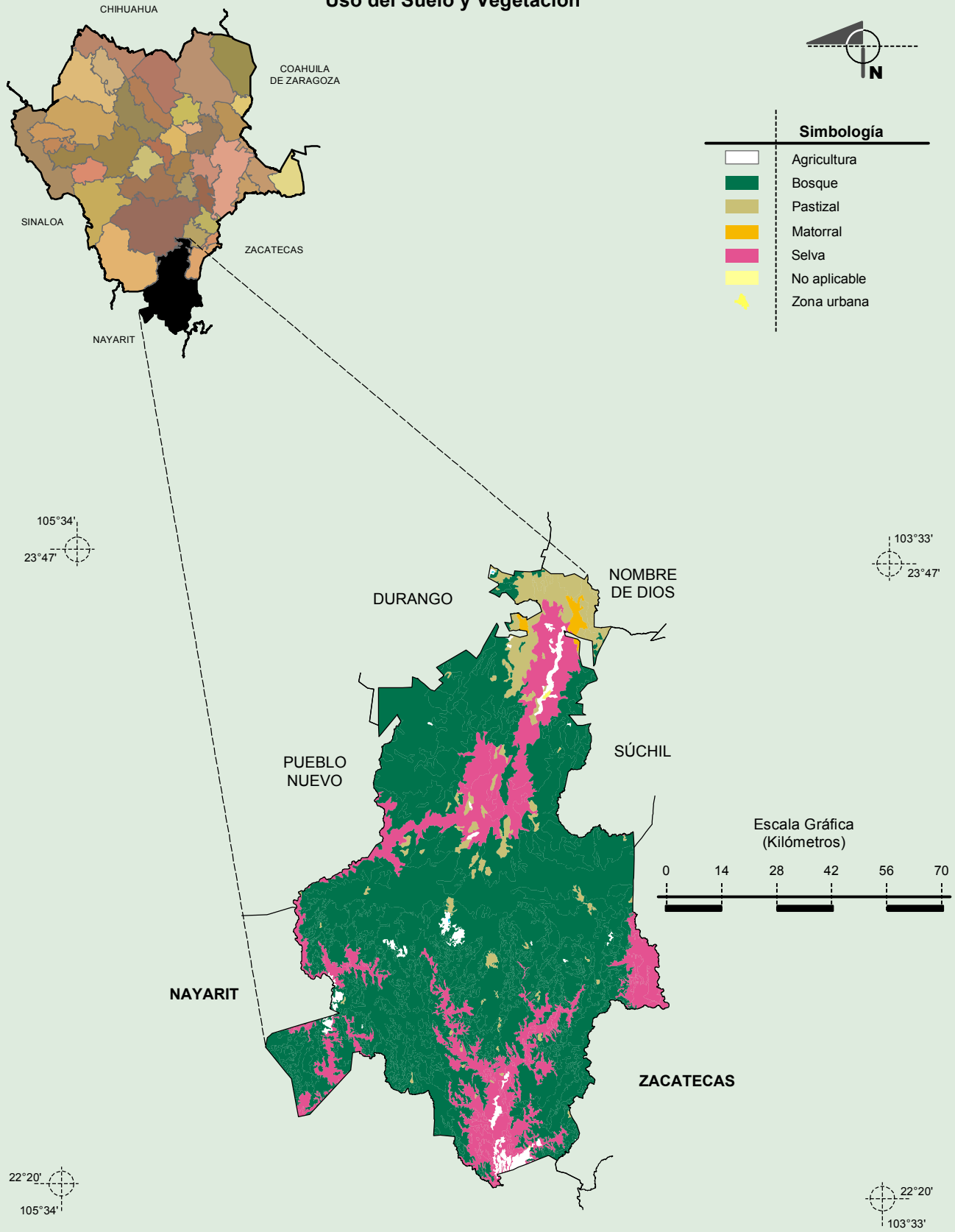
Suelos Dominantes



Fuente: INEGI. *Marco Geoestadístico Municipal 2010, Versión 4.3.*

INEGI. Conjunto de Datos Vectorial Edafológico, Escala 1:250 000, Serie II (Continuo Nacional).

Uso del Suelo y Vegetación



Simbología	
	Agricultura
	Bosque
	Pastizal
	Matorral
	Selva
	No aplicable
	Zona urbana

INEGI. Compendio de información geográfica municipal 2010. Mezquital, Durango. 2010

Fuente: INEGI. Marco Geoestadístico Municipal 2010, Versión 4.3.
 INEGI. Conjunto de Datos Vectoriales de Uso del Suelo y Vegetación Serie III Escala 1:250 000.