



Compendio de información geográfica municipal 2010

Nazas

Durango



**Compendio de Información Geográfica Municipal de los
Estados Unidos Mexicanos
Nazas, Durango
clave geoestadística 10015**

	Coordenadas y altitud	Colindancias	Otros datos
Ubicación geográfica	Entre los paralelos 24° 57' y 25° 36' de latitud norte; los meridianos 103° 46' y 104° 24' de longitud oeste; altitud entre 1 100 y 2 500 m.	Colinda al norte con los municipios de San Luis del Cordero, San Pedro del Gallo, Mapimí y Lerdo; al este con los municipios de Lerdo y Cuencamé; al sur con los municipios de Cuencamé, Peñón Blanco y San Juan del Río; al oeste con los municipios de San Juan del Río, Rodeo y San Luis del Cordero.	Ocupa el 2.0% de la superficie del estado Cuenta con 47 localidades y una población total de 12 411 habitantes http://mapserver.inegi.org.mx/mgn2k/ ; resultado del censo 2010.

	Provincia	Subprovincia	Sistemas de topoformas
Fisiografía	Sierra Madre Occidental (45.6%), Sierras y Llanuras del Norte (24.3%), Sierra Madre Oriental (23.7%), Mesa del Centro (6.0%) y no aplicable (0.4%)	Sierras y Llanuras de Durango (45.6%), Del Bolsón de Mapimí (24.3%), Sierras Transversales (23.7%), Sierras y Lomeríos de Aldama y Río Grande (5.8%), no aplicable (0.4%) y Sierras y Llanuras del Norte (0.2%)	Lomerío con mesetas (40.1%), Llanura aluvial con cañadas (19.7%), Sierra compleja (12.9%), Bajada típica (9.3%), Sierra plegada (5.9%), Valle abierto de montaña con lomerío (5.5%), Lomerío ramificado con cañadas (4.5%), Bajada con lomerío (1.2%), Meseta disectada con lomerío (0.5%) y no aplicable (0.4%)

	Rango de temperatura	Rango de precipitación	Clima
Clima	14 – 24°C	200 - 500 mm	Muy seco semicálido con lluvias en verano (53.2%), seco semicálido con lluvias en verano (23.3%), seco templado con lluvias en verano (19.3%), muy seco muy cálido y cálido con lluvias en verano (2.3%), semiseco templado con lluvias en verano (1.9%)

	Periodo	Roca	Sitios de interés
Geología	Cretácico (48.2%), Cuaternario (29.5%), Terciario (15.0%), Paleógeno (4.1%) y Neógeno (2.7%)	Sedimentaria: caliza (29.8%), caliza-lutita (12.7%), conglomerado (6.0%) y lutita-arenisca (5.6%) Suelo: aluvial (29.4%) Ígnea extrusiva: toba ácida (12.9%), riolita-toba ácida (2.1%), basalto (0.7%) y toba-intermedia (0.2%) Ígnea intrusiva: granito (0.1%)	Mina: no disponible

Nota: el porcentaje faltante corresponde a Zona Urbana con 0.1% y Cuerpos de Agua con 0.4%.

	Suelo dominante
Edafología	Leptosol (50.2%), Regosol (23.1%), Calcisol (14.6%), Cambisol (5.2%), Fluvisol (3.8%), Phaeozem (1.1%), Kastañozem (0.7%), Luvisol (0.6%), Chernozem (0.1%) y no aplicable (0.1%)

Nota: el porcentaje faltante corresponde a Zona Urbana con 0.1% y Cuerpos de Agua con 0.4%.

	Región hidrológica	Cuenca	Subcuenca	Corrientes de agua	Cuerpos de agua
Hidrografía	Nazas–Aguanaval (100%)	R. Nazas – Rodeo (55.6%) y R. Nazas – Torreón (44.4%)	P. Francisco Zarco (40.1%), R. Nazas – Rodeo (33.8%), R. del Peñón (15.4%), A. de Naitcha (6.5%), A. Cuencamé (3.3%), R. Nazas – Los Ángeles (0.6%) y R. Nazas – C. Santa Rosa (0.3%)	Perenne: Nazas Intermitentes: Loa Álamos, Salsipuedes, San Agustín, Santa Clara, El Antrisco, La Cantera, El Jagüey, La Cantera, El chupadero, Morillo, La Gracia, Barrancas, La Salada, Sandoval y La Gracia	Perenne (0.39%): Francisco Zarco Intermitente (0.01%): El Tapón

	Uso del suelo	Vegetación
Uso del suelo y vegetación	Agricultura (6.2%) y zona urbana (0.1%)	Matorral (91.5%), pastizal (1.5%) y área sin vegetación (0.3%)

Nota: el porcentaje faltante corresponde a Cuerpos de Agua con 0.4% .

	Agrícola	Pecuario
Uso potencial de la tierra	Para la agricultura mecanizada continua (16.6%) Para la agricultura de tracción animal continua (3.5%) Para la agricultura manual estacional (0.1%) No apta para la agricultura (79.8%)	Para el establecimiento de praderas cultivadas (16.6%) Para el aprovechamiento de la vegetación natural diferente del pastizal (4.6%) Para el aprovechamiento de la vegetación natural únicamente por el ganado caprino (78.3%) No apta para uso pecuario (0.5%)

Zona urbana	La zona urbana está creciendo sobre suelo del Cuaternario y roca ígnea del Terciario, en llanura aluvial con cañadas; sobre áreas originalmente ocupadas por suelos denominados Calcisol; tiene clima muy seco semicálido, y está creciendo sobre terrenos previamente ocupados por matorral y agricultura.
--------------------	---

Zonas arqueológicas y monumentos históricos	Templo parroquial de Santa Ana, Casa Juárez, algunas cascadas de haciendas, Templo de Dolores Hidalgo y molinos de trigo en la Hacienda San Antonio.
--	--

Fuente: www.inafed.gob.mx/wb2/ELOCAL/ELOC_Enciclopedia

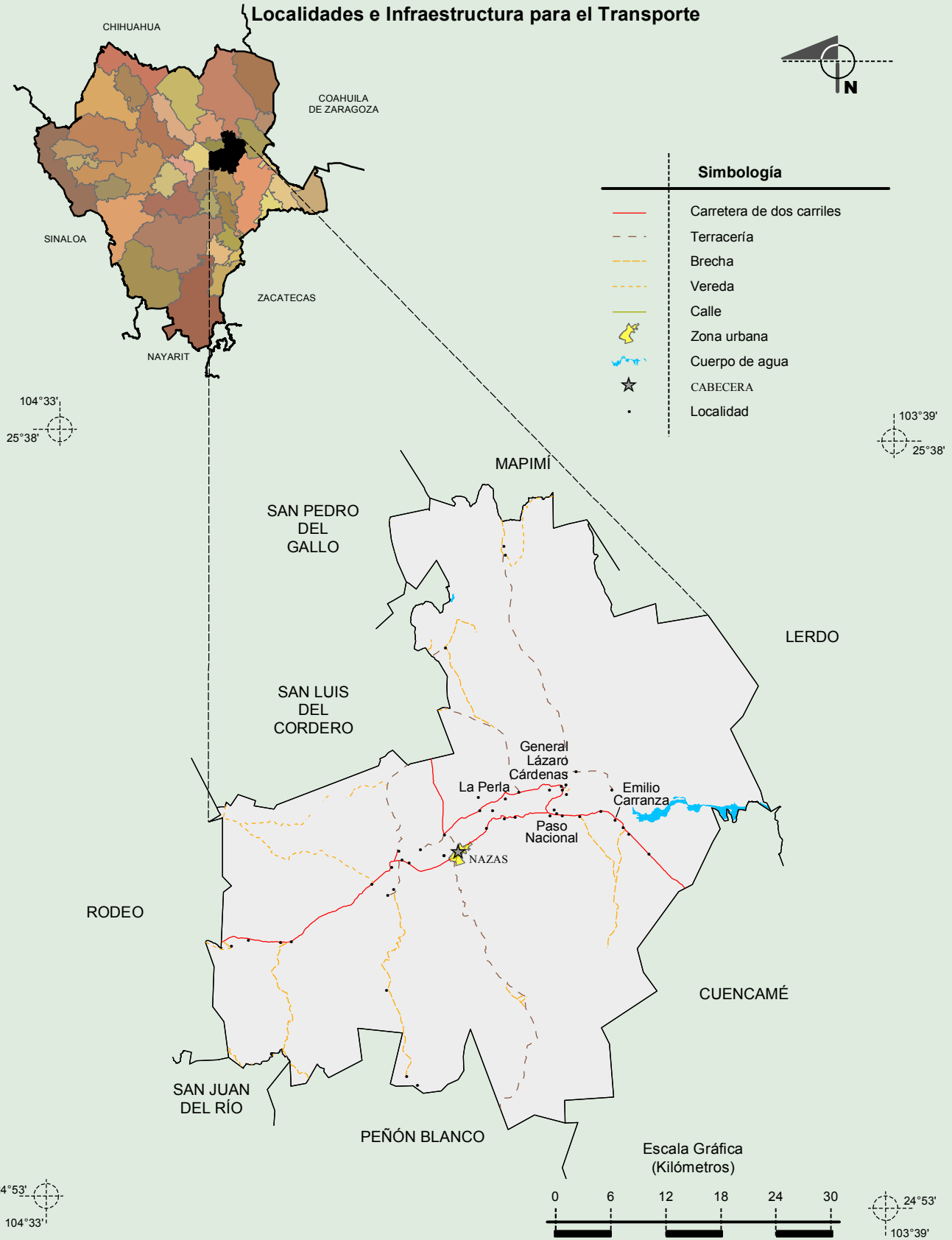
	Dialecto	Número de personas
Hablantes de lengua indígena	Náhuatl y no especificado	16

Fuente: INEGI. Durango. II Censo de Población y Vivienda, 2005. Tabulados básicos

	Artesanías	Gastronomía	Música
Cultura popular	Trampas para la pesca, elaboradas de varas de sabino y mimbre.	Asado de puerco (hecho de carne de puerco y chile colorado)	Corridos

Fuente: www.inafed.gob.mx/wb2/ELOCAL/ELOC_Enciclopedia

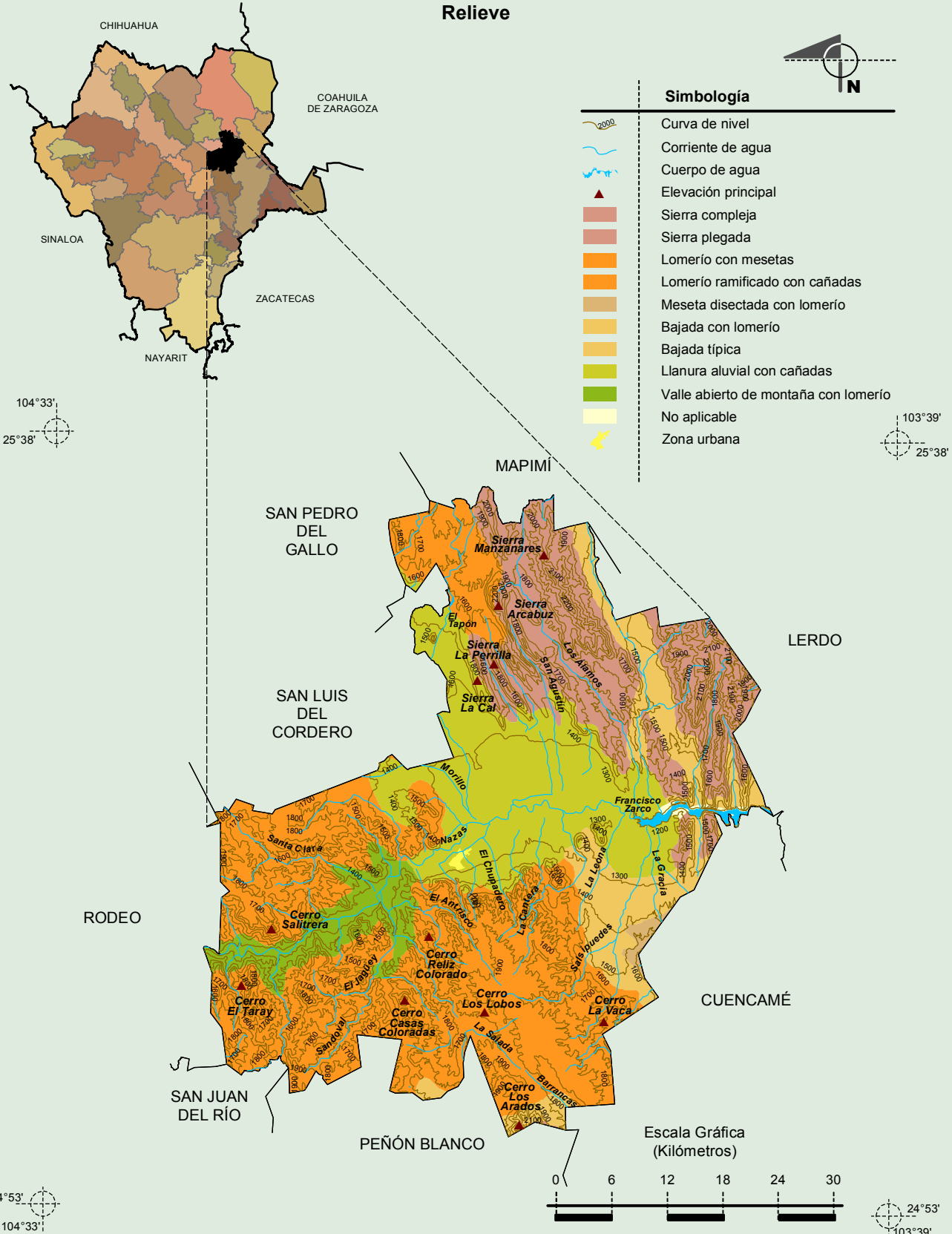
Localidades e Infraestructura para el Transporte



INEGI. Compendio de información geográfica municipal 2010. Nazas, Durango. 2010

Fuente: INEGI. *Marco Geoestadístico Municipal 2010, versión 4.3.*
 INEGI. Información Topográfica Digital Escala 1:250 000 serie II y serie III.

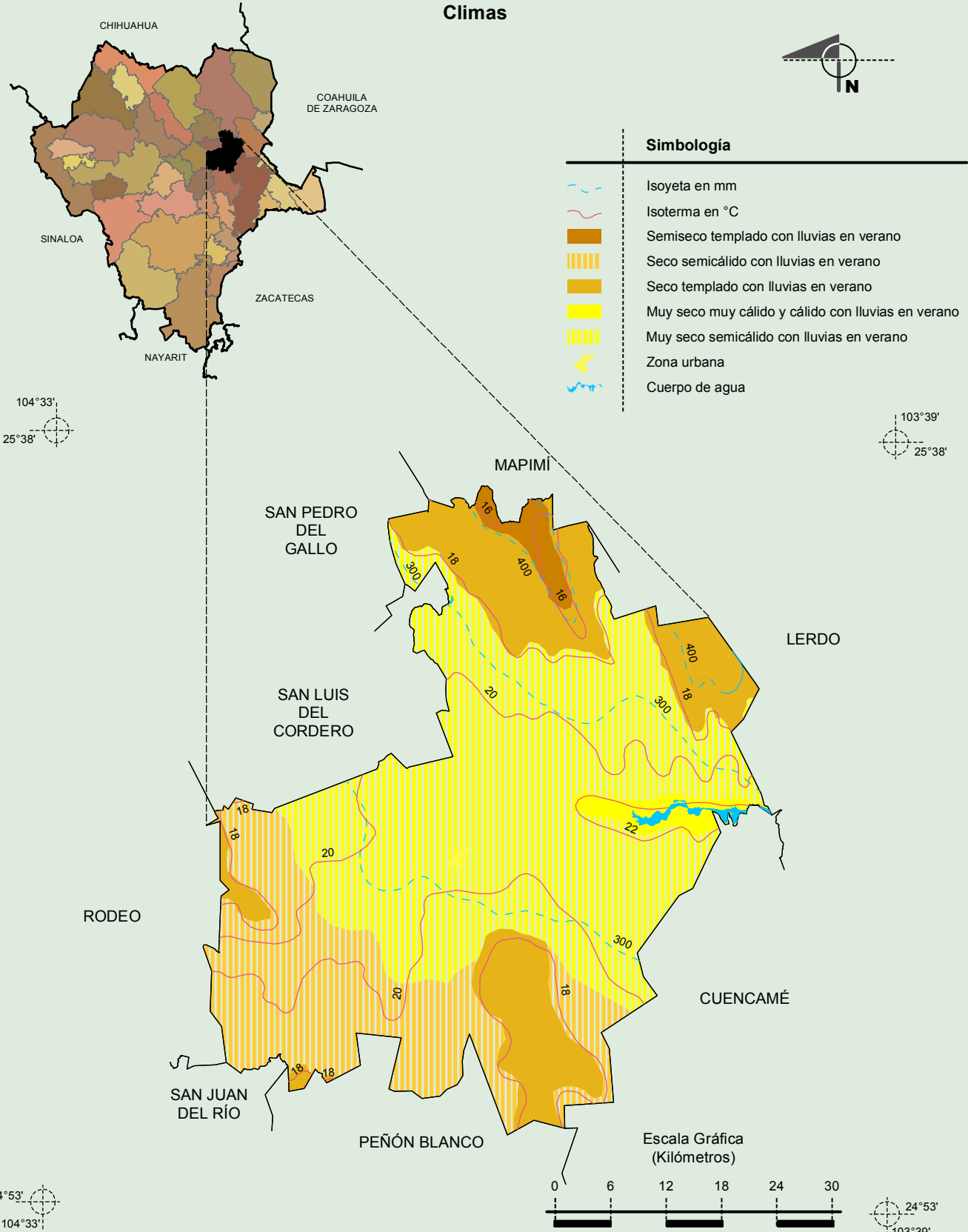
**Compendio de información geográfica municipal de los Estados Unidos Mexicanos
Nazas, Durango**



Fuente: INEGI. *Marco Geoestadístico Municipal 2010, versión 4.3.*
 INEGI. Continuo Nacional del Conjunto de Datos Geográficos de la Carta Fisiográfica 1:1 000 000, serie I.
 INEGI. Información Topográfica Digital Escala 1:250 000 serie II y serie III.
 INEGI-CONAGUA. 2007. Mapa de la Red Hidrográfica Digital de México escala 1:250 000. México.

**Compendio de información geográfica municipal de los Estados Unidos Mexicanos
Nazas, Durango**

Climas



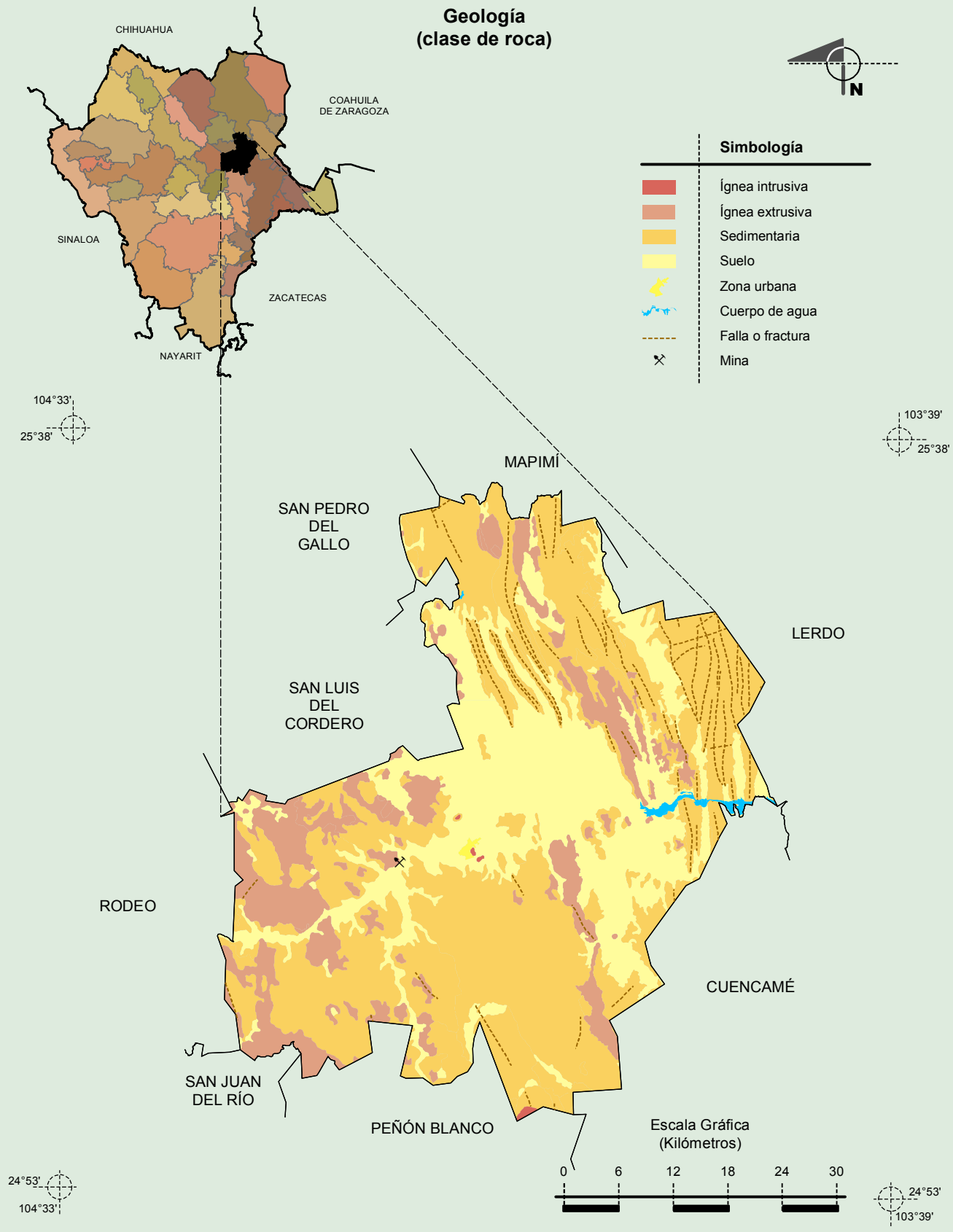
Simbología

- Isoyeta en mm
- Isoterma en °C
- Semiseco templado con lluvias en verano
- Seco semicálido con lluvias en verano
- Seco templado con lluvias en verano
- Muy seco muy cálido y cálido con lluvias en verano
- Muy seco semicálido con lluvias en verano
- Zona urbana
- Cuerpo de agua

INEGI. Compendio de información geográfica municipal 2010. Nazas, Durango. 2010

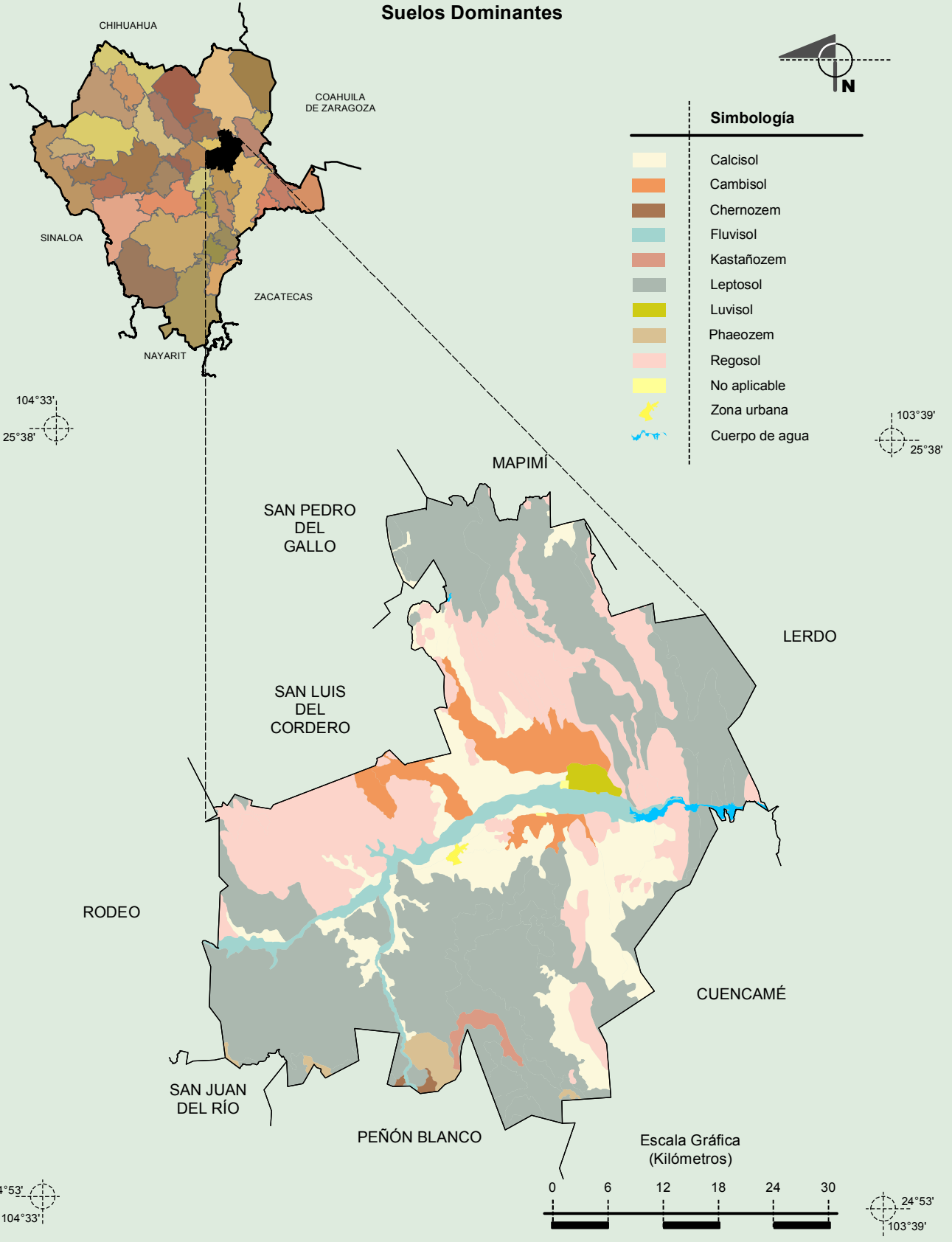
Fuente: INEGI. *Marco Geoestadístico Municipal 2010, versión 4.3.*
 INEGI. Continuo Nacional del Conjunto de Datos Geográficos de las Cartas de Climas, Precipitación Total Anual y Temperatura Media Anual 1:1 000 000, serie I.
 INEGI. Información Topográfica Digital Escala 1:250 000 serie II.

**Compendio de información geográfica municipal de los Estados Unidos Mexicanos
Nazas, Durango**



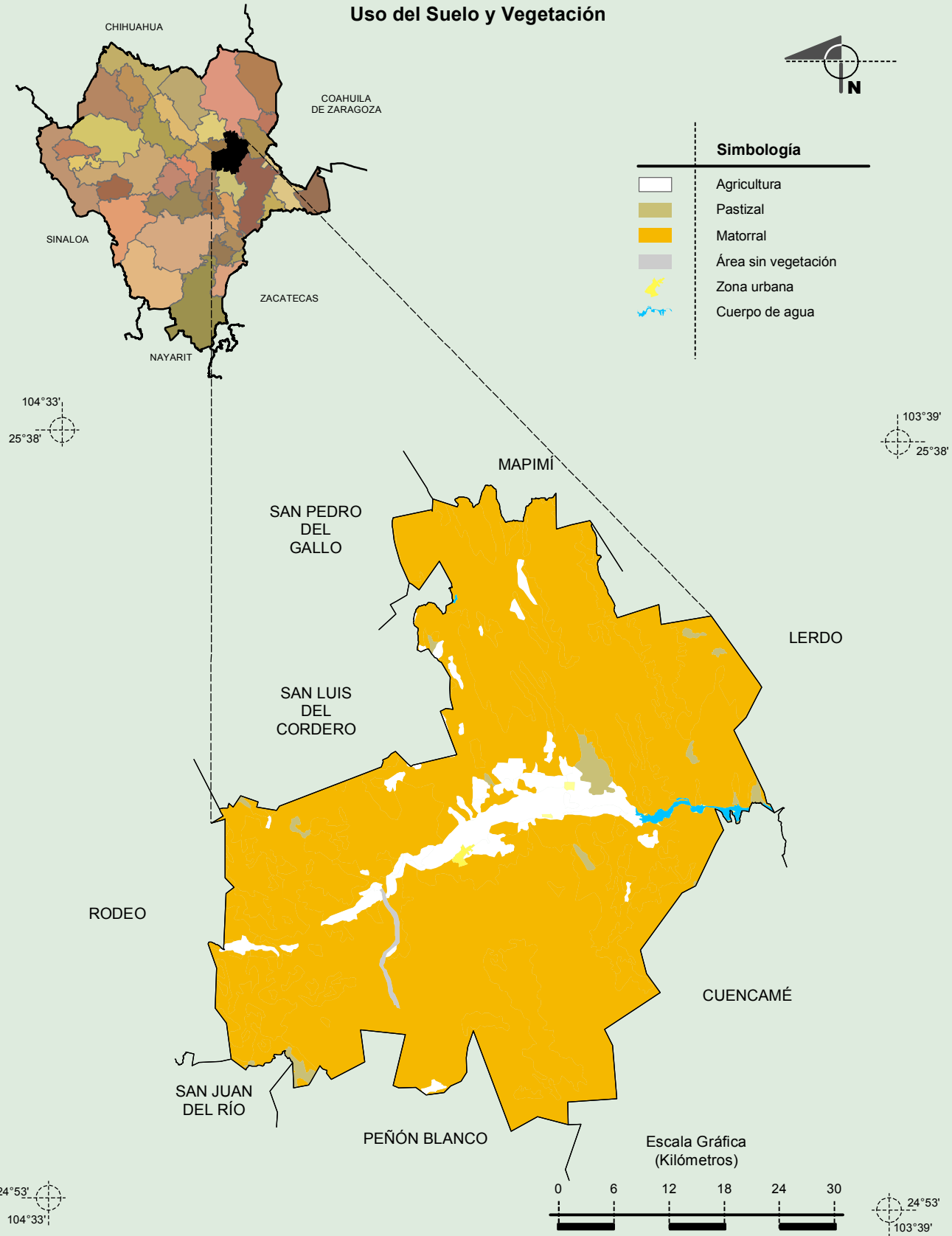
Fuente: INEGI. *Marco Geoestadístico Municipal 2010, versión 4.3.*
 INEGI. Continuo Nacional del Conjunto de Datos Geográficos de la Carta Geológica 1:250 000, serie I.
 INEGI. Información Topográfica Digital Escala 1:250 000 serie II.

Suelos Dominantes


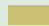

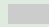




Fuente: INEGI. Marco Geoestadístico Municipal 2010, versión 4.3.
 INEGI. Conjunto de Datos Vectorial Edafológico, Escala 1:250 000, Serie II (Continuo Nacional).
 INEGI. Información Topográfica Digital Escala 1:250 000 serie II.

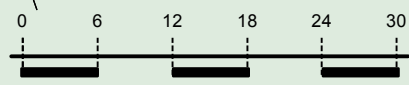
Uso del Suelo y Vegetación



Simbología

-  Agricultura
-  Pastizal
-  Matorral
-  Área sin vegetación
-  Zona urbana
-  Cuerpo de agua

Escala Gráfica
(Kilómetros)



Fuente: INEGI. *Marco Geoestadístico Municipal 2010, versión 4.3.*
 INEGI. Conjunto de Datos Vectoriales de Uso del Suelo y Vegetación Serie III Escala 1:250 000.
 INEGI. Información Topográfica Digital Escala 1:250 000 serie II.