

Instituto Nacional de Estadística y Geografía



Compendio de información geográfica municipal 2010

Nombre de Dios

Durango



INSTITUTO NACIONAL
DE ESTADÍSTICA Y GEOGRAFÍA

**Compendio de Información Geográfica Municipal de los
Estados Unidos Mexicanos
Nombre de Dios, Durango
clave geoestadística 10016**

	Coordenadas y altitud	Colindancias	Otros datos
Ubicación geográfica	Entre los paralelos 23° 36' y 24° 05' de latitud norte; los meridianos 103° 56' y 104° 25' de longitud oeste; altitud entre 1 500 y 2 700 m.	Colinda al norte con los municipios de Durango y Poanas; al este con los municipios de Poanas y Vicente Guerrero; al sur con los municipios de Vicente Guerrero, Súchil y Mezquital; al oeste con los municipios de Mezquital y Durango.	Ocupa el 1.0% de la superficie del estado Cuenta con 68 localidades y una población total de 18 488 habitantes http://mapserver.inegi.org.mx/mgn2k/ ; resultado del censo 2010.

	Provincia	Subprovincia	Sistemas de topoformas
Fisiografía	Sierra Madre Occidental (100%)	Sierras y Llanuras de Durango (63.92%) y Gran Meseta y Cañadas Duranguenses (36.08%)	Meseta con cañadas (24.43%), Llanura aluvial (15.83%), Sierra alta (13.41%), Lomerío con bajadas (11.44%), Lomerío con cañadas (11.32%), Meseta con Malpaís (9.57%), Bajada típica (7.91%), Llanura aluvial con cañadas (3.26%), Valle intermontano con bajadas (2.51%), Sierra baja (0.23%) y Lomerío típico (0.09%)

	Rango de temperatura	Rango de precipitación	Clima
Clima	16 – 20°C	400 - 600 mm	Semiseco templado con lluvias en verano (89.94%) y seco semicálido con lluvias en verano (10.06%)

	Periodo	Roca	Sitios de interés
Geología	Cuaternario (42.56%), terciario (27.01%), Neógeno (24.36%), Cretácico (5.46%) y no aplicable (0.12%)	Sedimentaria: conglomerado (31.24%), caliza (4.95%), Limolita-arenisca (2.63%), travertino (1.15%) y caliche (0.25%) Ígnea extrusiva: riolita-toba ácida (26.99%), basalto (11.41%), brecha volcánica básica (0.03%) y toba ácida (0.02%) Suelo: aluvial (20.19%) y residual (0.03%) Ígnea intrusiva: granodiorita (0.50%) No aplicable (0.12%)	Minas: oro, plata y plomo Banco de material: acabados

Nota: el porcentaje faltante corresponde a Zona Urbana con 0.46% y Cuerpos de Agua con 0.03%.

	Suelo dominante
Edafología	Leptosol (46.18%), Kastañozem (23.59%), Phaeozem (19.47%), Solonetz (3.76%), Chernozem (1.93%), Regosol (1.62%), Fluvisol (1.48%), Cambisol (0.76%), no aplicable (0.38%), Calcisol (0.23%) y Luvisol (0.11%)

Nota: el porcentaje faltante corresponde a Zona Urbana con 0.46% y Cuerpos de Agua con 0.03%.

	Región hidrológica	Cuenca	Subcuenca	Corrientes de agua	Cuerpos de agua
Hidrografía	Presidio – San Pedro (100%)	R. San Pedro (100%)	R. Mezquital (35.21%), R. Durango (24.23%), R. Poanas (21.51%), R. Súchil (11.47%) y R. Graseros (7.58%)	Perennes: Río Durango, Vicente Guerrero, Río Viejo y Poanas Intermitentes: El Cajón y El Azafrán	Intermitente: Las Amarillas

	Uso del suelo	Vegetación
Uso del suelo y vegetación	Agricultura (28.74%), zona urbana (0.46%) y no aplicable (0.38%)	Pastizal (55.27%), matorral (9.49%), Mezquital (2.96%) y bosque (2.67%)

Nota: el porcentaje faltante corresponde a Cuerpos de Agua con 0.03%.

	Agrícola	Pecuario
Uso potencial de la tierra	Para la agricultura mecanizada continua (36.03%) Para la agricultura manual estacional (3.65%) No apta para la agricultura (60.32%)	Para el desarrollo de praderas cultivadas (36.03%) Para el aprovechamiento de la vegetación de pastizal (36.17%) Para el aprovechamiento de la vegetación natural diferente del pastizal (17.12%) Para el aprovechamiento de la vegetación natural únicamente por el ganado caprino (10.19%) No aptas para el aprovechamiento pecuario (0.49%)

Zona urbana	La zona urbana está creciendo sobre suelo y roca sedimentaria del Cuaternario, en lomerío con bajadas; sobre áreas originalmente ocupadas por suelos denominados Kastañozem y Phaeozem; tiene clima seco semicálido con lluvias en verano, y está creciendo sobre terrenos previamente ocupados por agricultura y pastizal.
--------------------	---

Zonas arqueológicas y monumentos históricos	Exconvento de San Francisco y el templo en la localidad Amado Nervo
--	---

Fuente: www.inafed.gob.mx/wb2/ELOCAL/ELOC_Enciclopedia

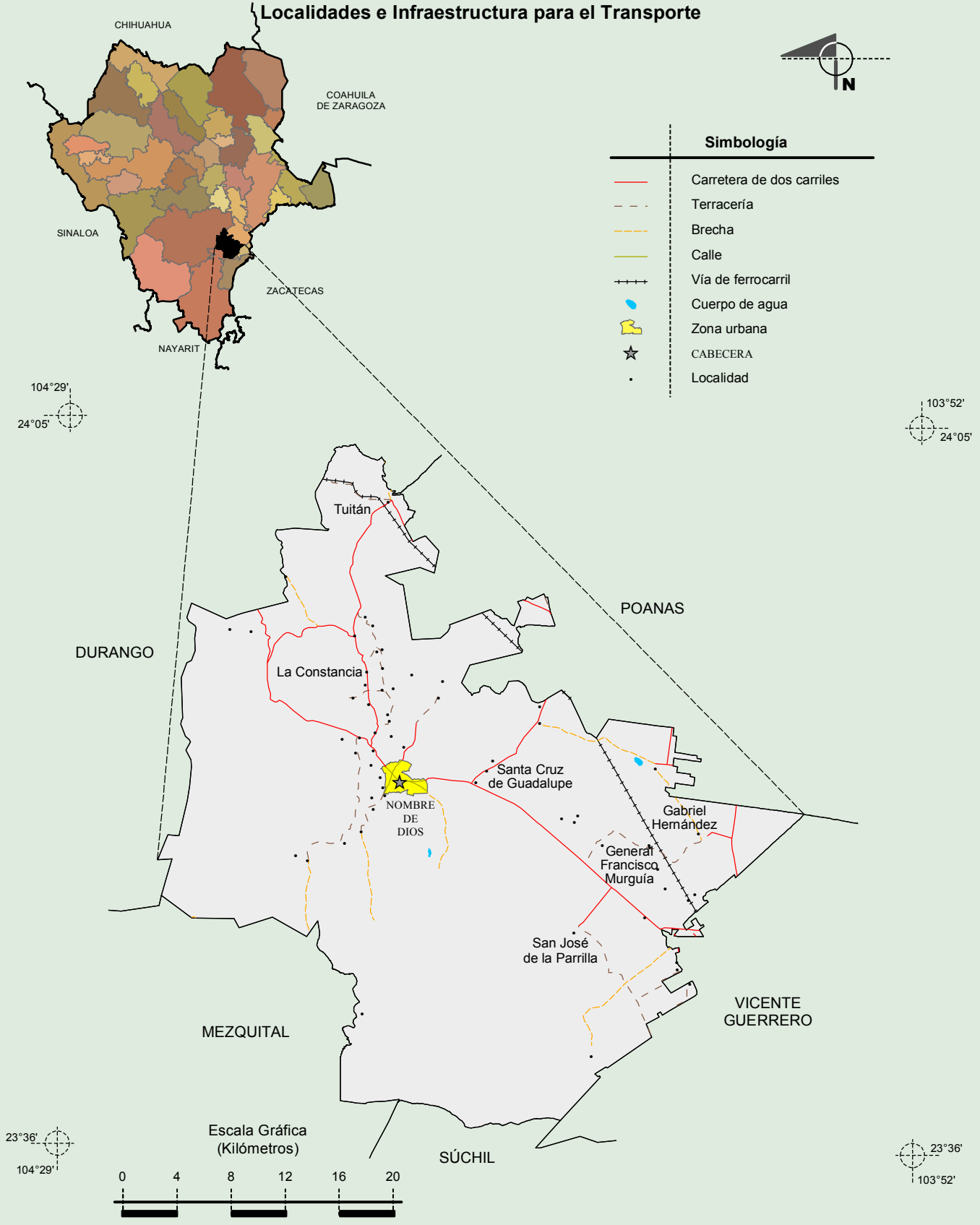
	Dialecto	Número de personas
Hablantes de lengua indígena	Tepehuano de Durango y no especificado	15

Fuente: INEGI. Durango. *II Censo de Población y Vivienda, 2005. Tabulados básicos*

	Artesanías	Gastronomía	Música
Cultura popular	Cestos fabricados con varas de sauce, taray, cuero de toro y carrizo; jarcería, cordeles y morrales de lechiuguilla y bateas y cucharas de madera de sauce y álamo	Torrejitas de calabaza, nopales, quesadillas, dulces cristalizados de biznaga, chilacayote; cajeta de membrillo, peron y manzana y frutas y conservas	Corridos

Fuente: www.inafed.gob.mx/wb2/ELOCAL/ELOC_Enciclopedia

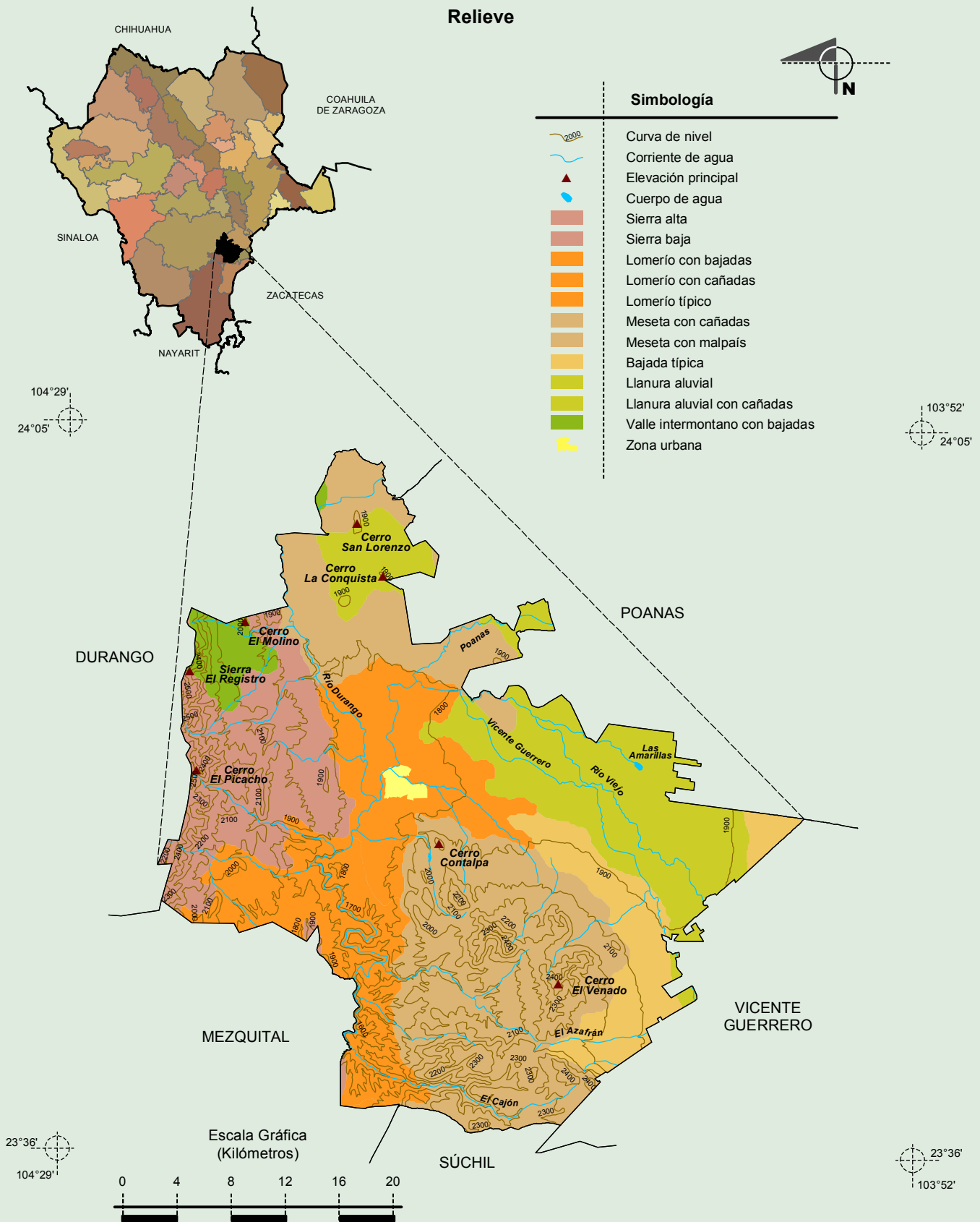
Localidades e Infraestructura para el Transporte



INEGI. Compendio de información geográfica municipal 2010. Nombre de Dios, Durango. 2010

Fuente: INEGI. *Marco Geoestadístico Municipal 2010, versión 4.3.*
 INEGI. Información Topográfica Digital Escala 1:250 000 serie II y serie III.

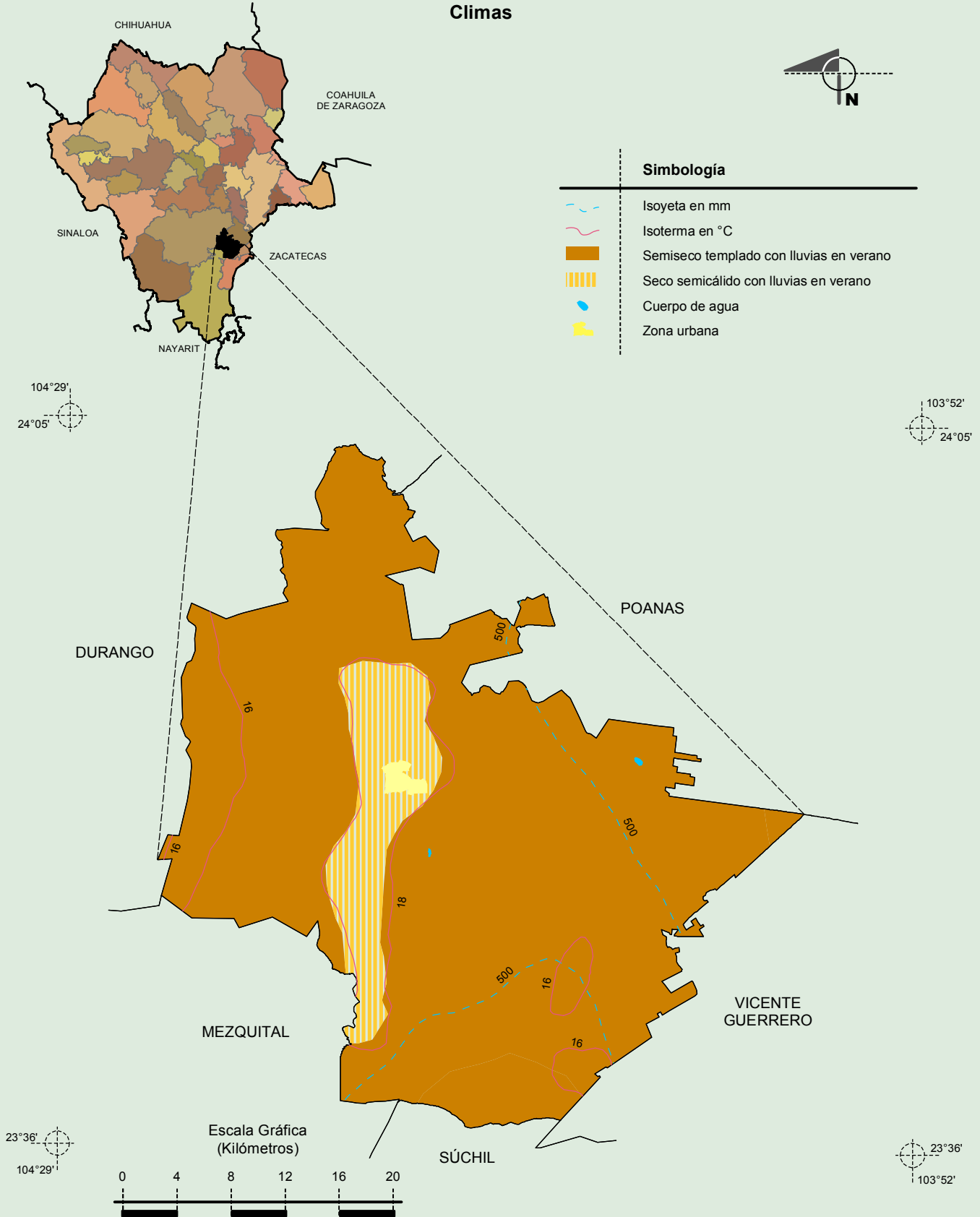
Compendio de información geográfica municipal de los Estados Unidos Mexicanos
Nombre de Dios, Durango



Fuente: INEGI. *Marco Geoestadístico Municipal 2010, versión 4.3.*
 INEGI. Continuo Nacional del Conjunto de Datos Geográficos de la Carta Fisiográfica 1:1 000 000, serie I.
 INEGI. Información Topográfica Digital Escala 1:250 000 serie II y serie III.
 INEGI-CONAGUA. 2007. Mapa de la Red Hidrográfica Digital de México escala 1:250 000. México.

Compendio de información geográfica municipal de los Estados Unidos Mexicanos
Nombre de Dios, Durango

Climas

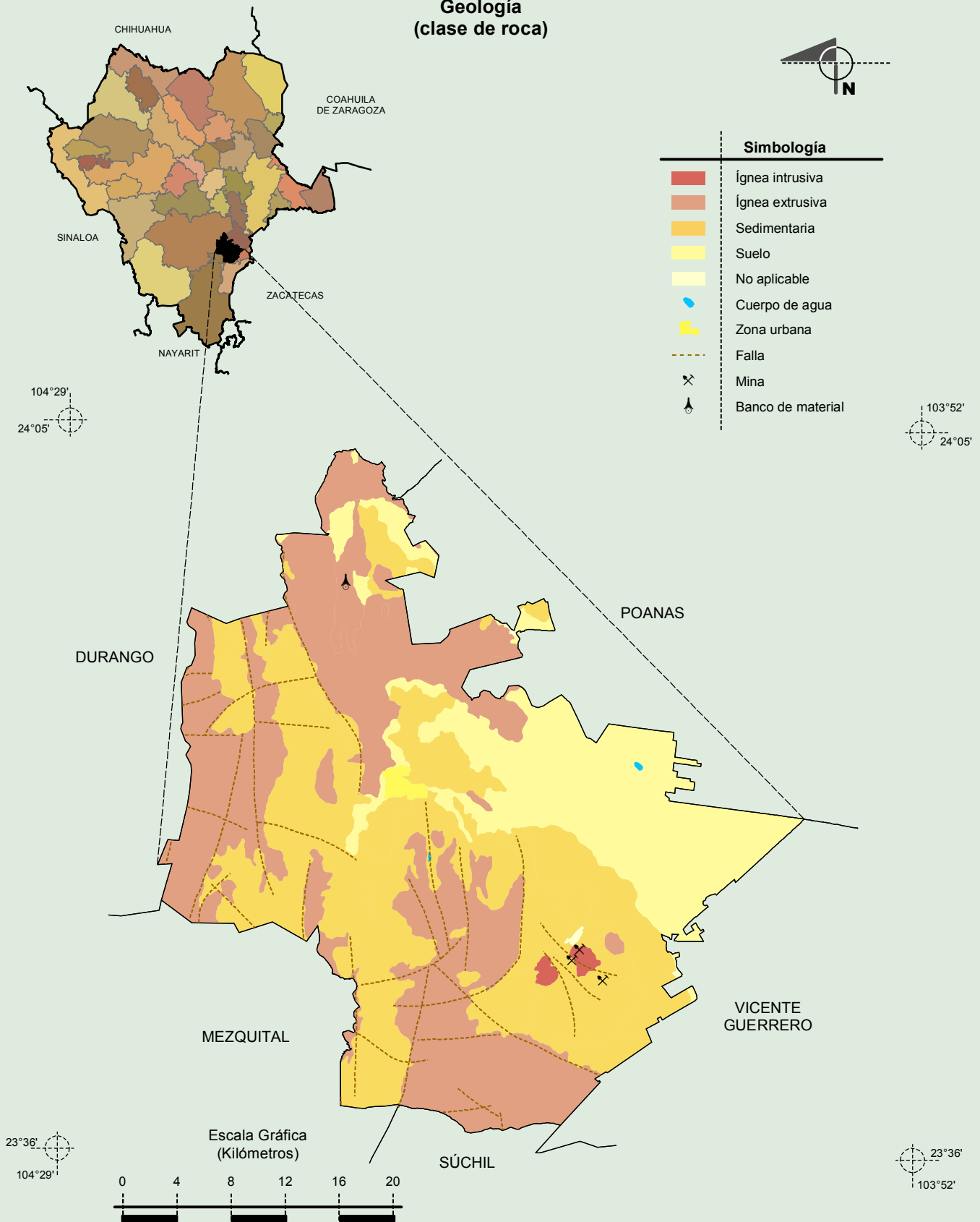


INEGI. Compendio de información geográfica municipal 2010. Nombre de Dios, Durango. 2010

Fuente: INEGI. *Marco Geoestadístico Municipal 2010, versión 4.3.*
 INEGI. Continuo Nacional del Conjunto de Datos Geográficos de las Cartas de Climas, Precipitación Total Anual y Temperatura Media Anual 1:1 000 000, serie I.
 INEGI. Información Topográfica Digital Escala 1:250 000 serie II.

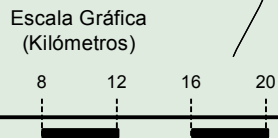
Compendio de información geográfica municipal de los Estados Unidos Mexicanos
Nombre de Dios, Durango

Geología
(clase de roca)



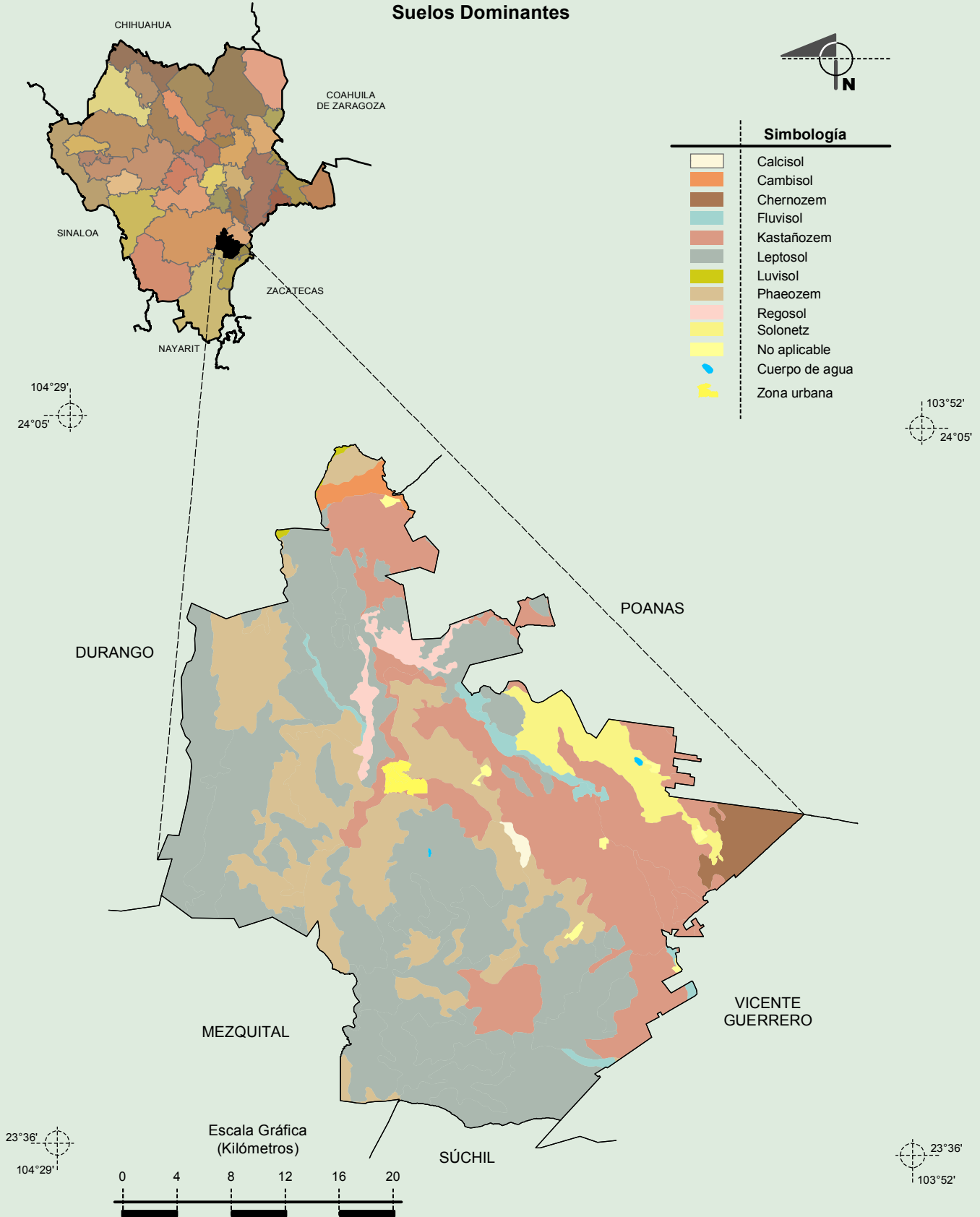
Simbología

- Ígnea intrusiva
- Ígnea extrusiva
- Sedimentaria
- Suelo
- No aplicable
- Cuerpo de agua
- Zona urbana
- Falla
- ✕ Mina
- Banco de material



Fuente: INEGI. *Marco Geoestadístico Municipal 2010, versión 4.3.*
 INEGI. Continuo Nacional del Conjunto de Datos Geográficos de la Carta Geológica 1:250 000, serie I.
 INEGI. Información Topográfica Digital Escala 1:250 000 serie II.

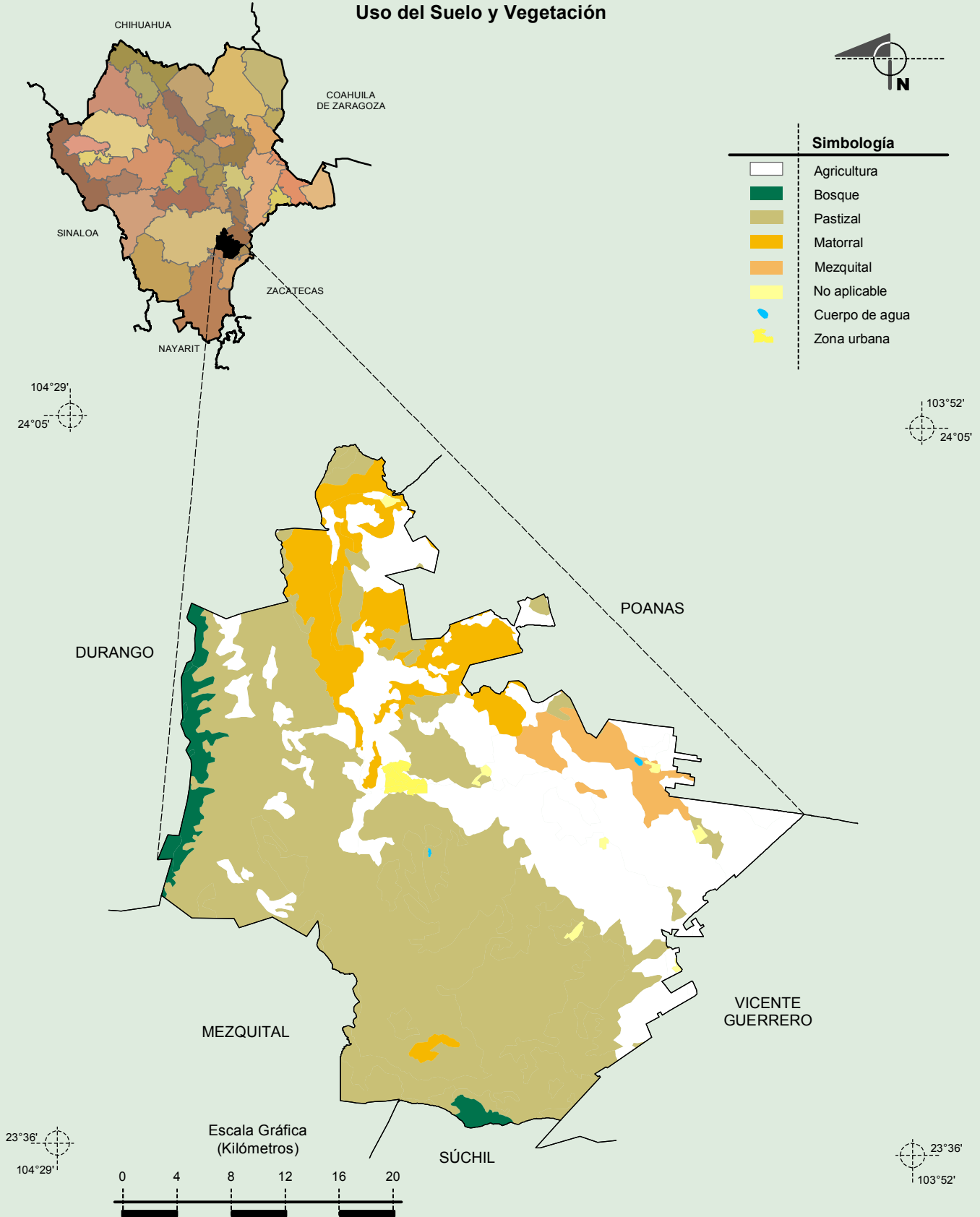
Suelos Dominantes



INEGI. Compendio de información geográfica municipal 2010. Nombre de Dios, Durango. 2010

Fuente: INEGI. Marco Geoestadístico Municipal 2010, versión 4.3.
 INEGI. Conjunto de Datos Vectorial Edafológico, Escala 1:250 000, Serie II (Continuo Nacional).
 INEGI. Información Topográfica Digital Escala 1:250 000 serie II.

Uso del Suelo y Vegetación



Fuente: INEGI. *Marco Geoestadístico Municipal 2010, versión 4.3.*
 INEGI. *Conjunto de Datos Vectoriales de Uso del Suelo y Vegetación Serie III Escala 1:250 000.*
 INEGI. *Información Topográfica Digital Escala 1:250 000 serie II.*