

Instituto Nacional de Estadística y Geografía



Compendio de información geográfica municipal 2010

Ocampo

Durango



INSTITUTO NACIONAL
DE ESTADÍSTICA Y GEOGRAFÍA

**Compendio de Información Geográfica Municipal de los
Estados Unidos Mexicanos
Ocampo, Durango
clave geoestadística 10017**

	Coordenadas y altitud	Colindancias	Otros datos
Ubicación geográfica	Entre los paralelos 26° 04' y 26° 51' de latitud norte; los meridianos 105° 03' y 106° 17' de longitud oeste; altitud entre 1 600 y 3 300 m.	Colinda al norte con el estado de Chihuahua; al este con el estado de Chihuahua y el municipio de Hidalgo; al sur con los municipios de Hidalgo, Indé, El Oro y San Bernardo; al oeste con los municipios de San Bernardo, Guanaceví y el estado de Chihuahua.	Ocupa el 2.9% de la superficie del estado Cuenta con 130 localidades y una población total de 9 616 habitantes http://mapserver.inegi.org.mx/mgn2k/ ; resultado del censo 2010.

	Provincia	Subprovincia	Sistemas de topoformas
Fisiografía	Sierra Madre Occidental (88.9%) y Sierras y Llanuras del Norte (11.1%)	Sierras y Llanuras de Durango (68.0%), Gran Meseta y Cañones Chihuahuenses (20.9%) y Del Bolsón de Mapimi (11.1%)	Lomerío con cañadas (26.1%), Superficie de gran meseta con cañadas (20.8%), Valle intermontano con lomerío (14.7%), Lomerío con mesetas (14.0%), Lomerío ramificado con bajadas (11.1%), Sierra alta (4.6%), Sierra Baja (4.2%), Meseta con cañadas (3.5%), Valle de laderas tendidas con lomerío (0.6%), Llanura aluvial de piso rocoso o cementado con lomerío (0.3%) y Valle intermontano (0.1%)

	Rango de temperatura	Rango de precipitación	Clima
Clima	08 – 22°C	400 - 800 mm	Semiseco templado con lluvias en verano (57.1%), templado subhúmedo con lluvias en verano, de menor humedad (21.4%), semifrío subhúmedo con lluvias en verano, de mayor humedad (12.5%), templado subhúmedo con lluvias en verano, de humedad media (6.1%), semiseco semicálido con lluvias en verano (2.2%) y semifrío subhúmedo con lluvias en verano, de humedad media (0.7%)

	Periodo	Roca	Sitios de interés
Geología	Terciario (47.7%), Neógeno (30.9%), Cretácico (9.2%), Cuaternario (9.3%), Jurásico (1.7%), No aplicable (0.6%), No disponible (0.5%) y Paleógeno (0.1%)	Ígnea extrusiva: riolita-toba ácida (44.1%), toba ácida (3.6%), basalto (2.2%), arenisca-toba ácida (2.1%) y andesita (0.1%) Sedimentaria: conglomerado (27.3%), caliza-lutita-arenisca (7.9%), caliza-lutita (1.3%) y arenisca conglomerado (0.1%) Suelo: aluvial (8.4%) y residual (0.1%) Ígnea Intrusiva: granito (1.1%) y diorita (0.7%) Metamórfica: metasedimentaria (0.5%)	Minas: oro, plomo y plata

Nota: el porcentaje faltante corresponde a Zona Urbana con 0.1% y Cuerpos de Agua con 0.4%.

	Suelo dominante
Edafología	Phaeozem (42.3%), Leptosol (23.2%), Regosol (17.3%), Luvisol (4.8%), Calcisol (3.6%), Fluvisol (2.5%), Cambisol (2.3%), Kastañozem (1.8%), Vertisol (1.5%), Chernozem (0.1%) y No aplicable (0.1%)

Nota: el porcentaje faltante corresponde a Zona Urbana con 0.1% y Cuerpos de Agua con 0.4%.

	Región hidrológica	Cuenca	Subcuenca	Corrientes de agua	Cuerpos de agua
Hidrografía	Bravo Conchos (96.8%), Nazas – Aguanaval (2.3%) y Mapimí (0.9%)	R. Florido (80.2%), R. conchos – P. de la Boquilla (16.6%), P. Lázaro Cárdenas (2.3%) y A. La India – L. Palomas (0.9%)	R. Florido – San Antonio (68.5%), R. San Juan (15.1%), R. Florido – Jiménez (10.9%), A. de Matalotes (1.8%), R. Balleza (1.5%), A. La india – A. Cerro Gordo (0.9%), R. Valle Allende (0.8%), R. del Oro o de Sextín (0.4%) y A. de Lobos (0.1%)	Perennes: Río Florido, Quebrada de Navarro, Balleza y Arroyo Hondo Intermitentes: Arroyo del Macho, La Ciénega, Barajas, Charco Azul, Salgado, La Sandía, El Corral, Chibuite, La Pastorcilla, La Gotera, y Trincheras	Perennes (0.38%): Federalismo Mexicano, Cimarrones, Boquilla de Nogales, Laguna del Macho y Los Metates Intermitentes (0.02%): Canutillo y Francisco Villa

	Uso del suelo	Vegetación
Uso del suelo y vegetación	Agricultura (10.0%), zona urbana (0.1%) y no aplicable (0.1%)	Bosque (50.1%), pastizal (36.8%), matorral (2.4%) y Mezquital (0.1%)

Nota: el porcentaje faltante corresponde a Cuerpos de Agua con 0.4% .

	Agrícola	Pecuario
Uso potencial de la tierra	Para la agricultura mecanizada continua (18.9%) Para la agricultura de tracción animal continua (3.8%) Para la agricultura de tracción animal estacional (5.5%) Para la agricultura manual estacional (5.8%) No apta para la agricultura (66.0%)	Para el desarrollo de praderas cultivadas (18.9%) Para el aprovechamiento de la vegetación de pastizal (16.4%) Para el aprovechamiento de la vegetación natural diferente del pastizal (10.6%) Para el aprovechamiento de la vegetación natural únicamente por el ganado caprino (52.6%) No apta para uso pecuario (1.5%)

Zona urbana	Las zonas urbanas están creciendo sobre suelos del Cuaternario, rocas ígneas del Terciario y roca sedimentaria del Neógeno, en valle intermontano con lomerío y lomerío con mesetas; sobre áreas originalmente ocupadas por suelos denominados Luvisol, Phaeozem, Leptosol y Fluvisol, y están creciendo sobre terrenos previamente ocupados por pastizales y agricultura.
--------------------	--

Zonas arqueológicas y monumentos históricos	Exhacienda del General Francisco Villa, en la localidad de Canutillo
--	--

Fuente: www.inafed.gob.mx/wb2/ELOCAL/ELOC_Enciclopedia

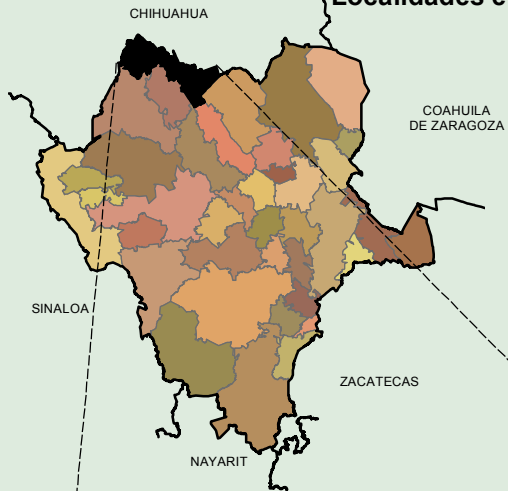
	Dialecto	Número de personas
Hablantes de lengua indígena	Tarahumara y no especificado	65

Fuente: INEGI. Durango. *II Censo de Población y Vivienda, 2005. Tabulados básicos*

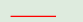

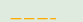

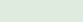
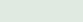


	Artesanías	Gastronomía	Música
Cultura popular	No disponible	Comida de temporada de cuaresma: migas, pipián, cuales, lentejas, torrejas, sopa de pan, chiles rellenos, enchiladas, etc.	No disponible

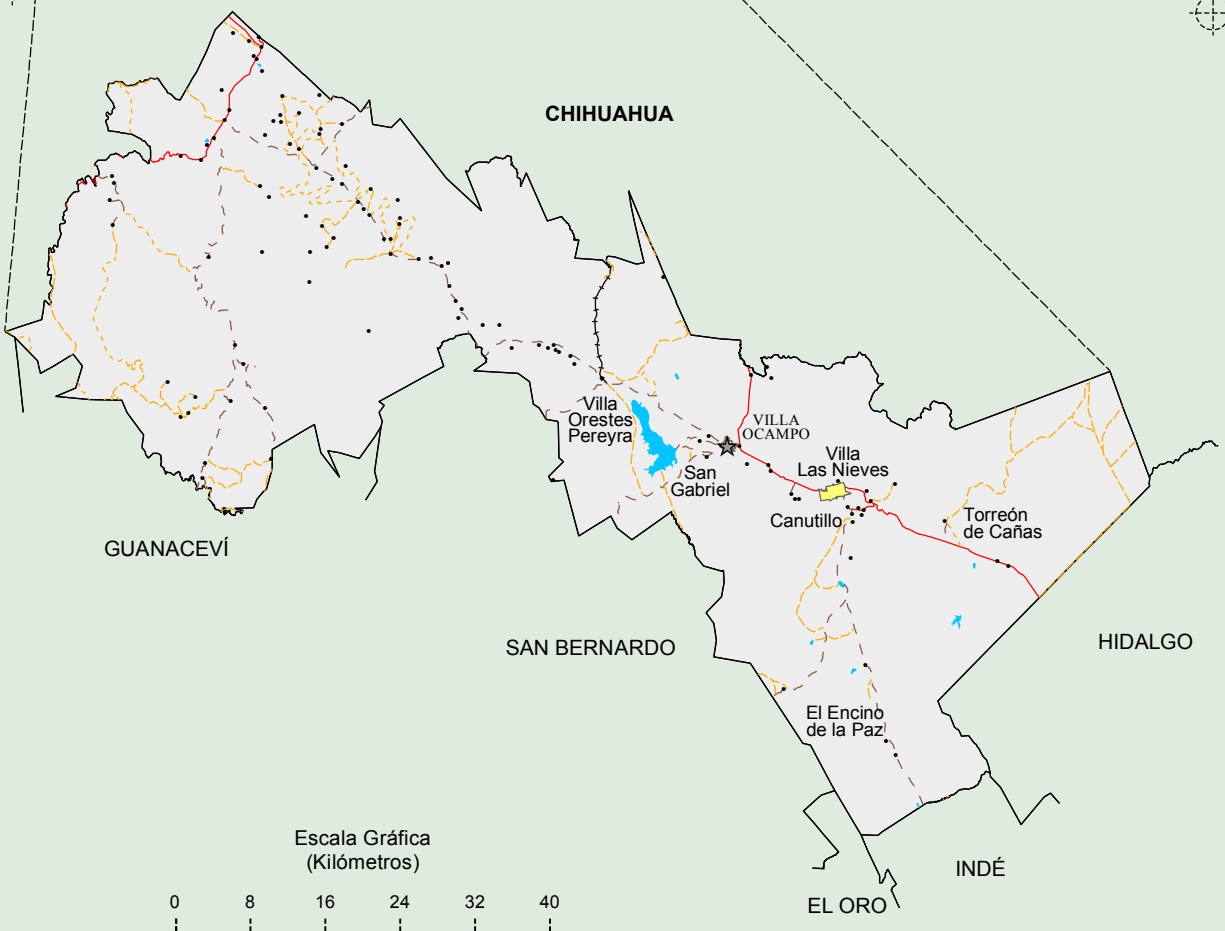
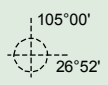
Fuente: www.inafed.gob.mx/wb2/ELOCAL/ELOC_Enciclopedia

Localidades e Infraestructura para el Transporte

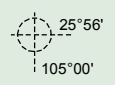
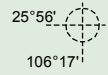
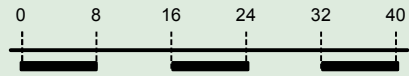


Simbología

-  Carretera de dos carriles
-  Terracería
-  Brecha
-  Vereda
-  Calle
-  Vía de ferrocarril
-  Cuerpo de agua
-  Zona urbana
-  CABECERA
-  Localidad



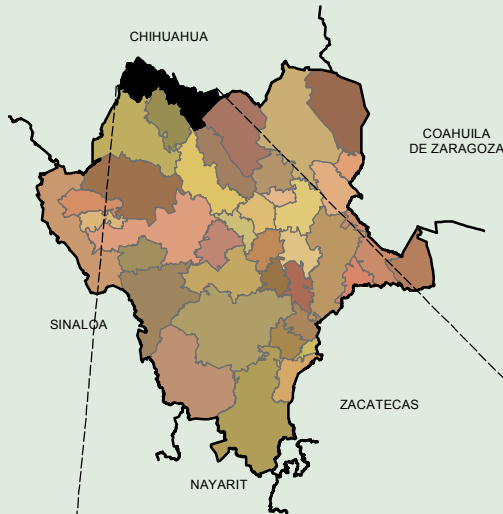
Escala Gráfica
(Kilómetros)



INEGI. Compendio de información geográfica municipal 2010. Ocampo, Durango. 2010

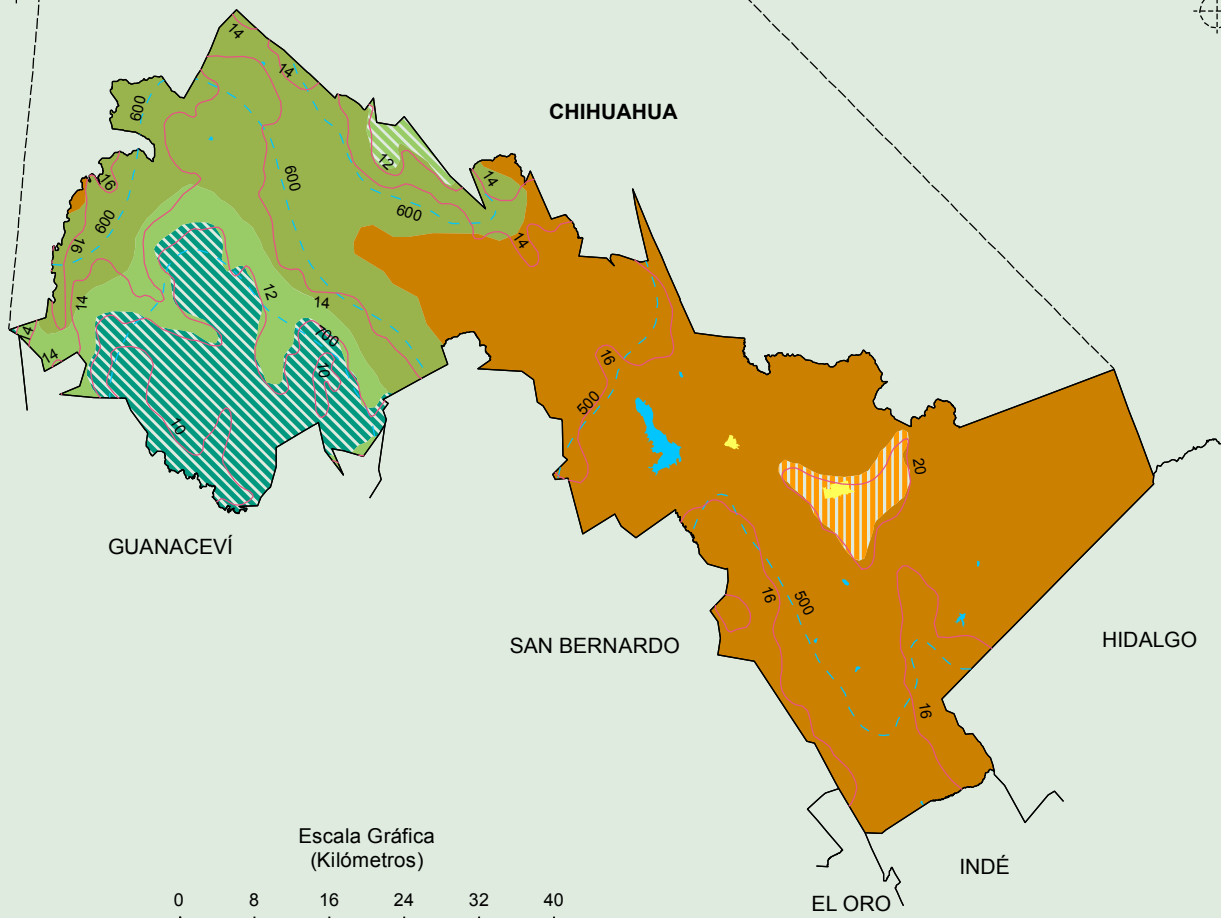
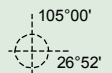
Fuente: INEGI. *Marco Geoestadístico Municipal 2010, versión 4.3.*
 INEGI. Información Topográfica Digital Escala 1:250 000 serie II y serie III.

Climas

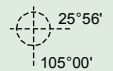
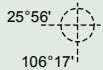
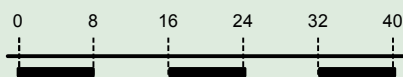


Simbología

- Isoyeta en mm
- Isoterma en °C
- Templado subhúmedo con lluvias en verano, de humedad media
- Templado subhúmedo con lluvias en verano, de menor humedad
- Semifrío subhúmedo con lluvias en verano, de mayor humedad
- Semifrío subhúmedo con lluvias en verano, de humedad media
- Semiseco semicálido con lluvias en verano
- Semiseco templado con lluvias en verano
- Cuerpo de agua
- Zona urbana

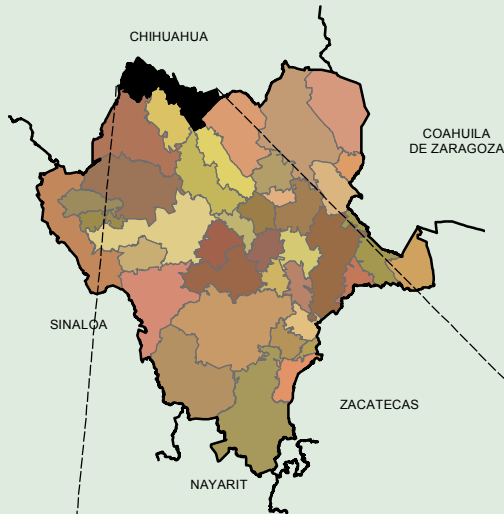


Escala Gráfica
(Kilómetros)

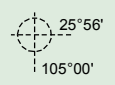
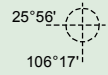
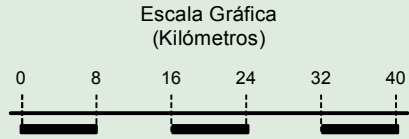
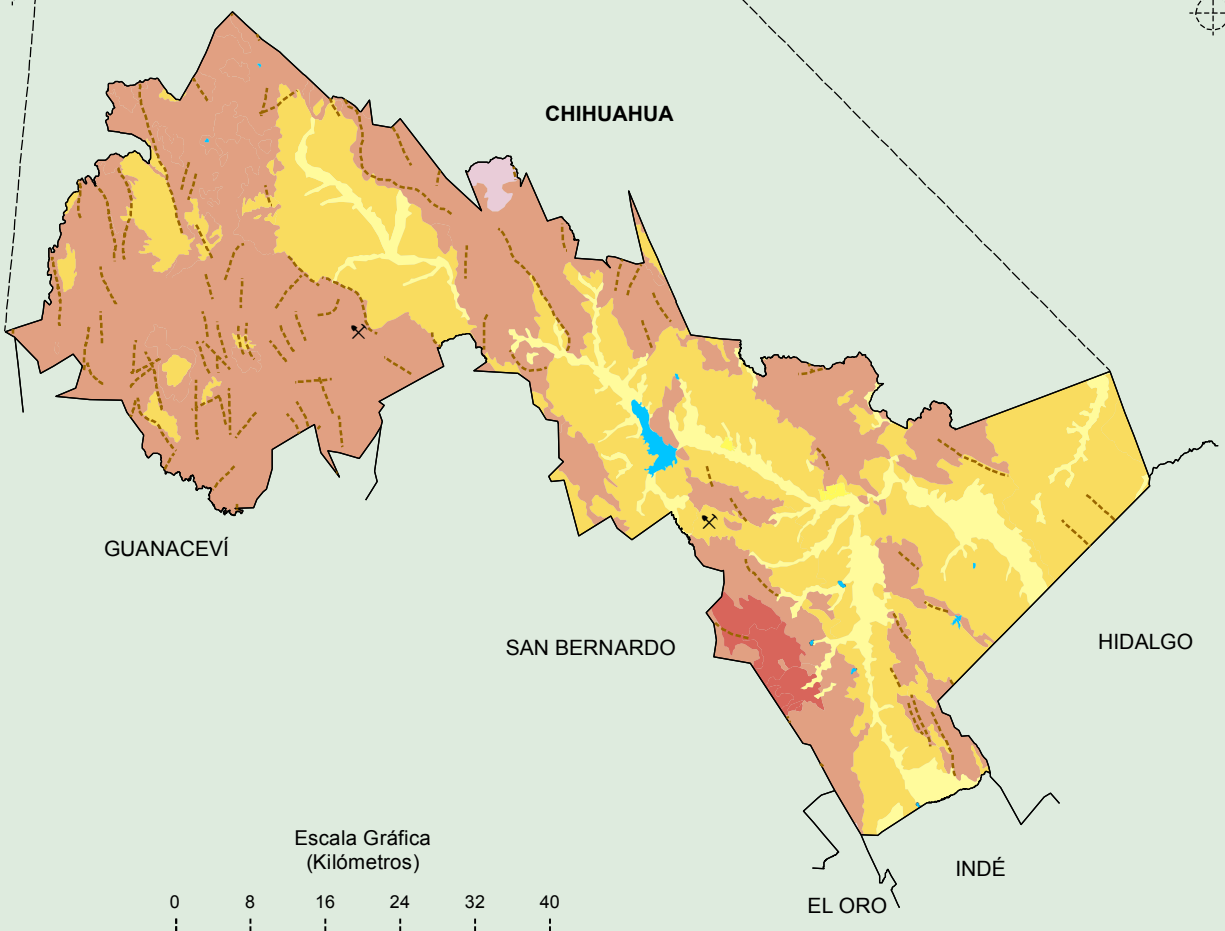
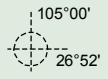


Fuente: INEGI. *Marco Geoestadístico Municipal 2010, versión 4.3.*
 INEGI. Continuo Nacional del Conjunto de Datos Geográficos de las Cartas de Climas, Precipitación Total Anual y Temperatura Media Anual 1:1 000 000, serie I.
 INEGI. Información Topográfica Digital Escala 1:250 000 serie II.

Geología
(clase de roca)



Simbología	
■	Ígnea intrusiva
■	Ígnea extrusiva
■	Sedimentaria
■	Metamórfica
■	Suelo
■	Cuerpo de agua
■	Zona urbana
- - -	Falla
✕	Mina



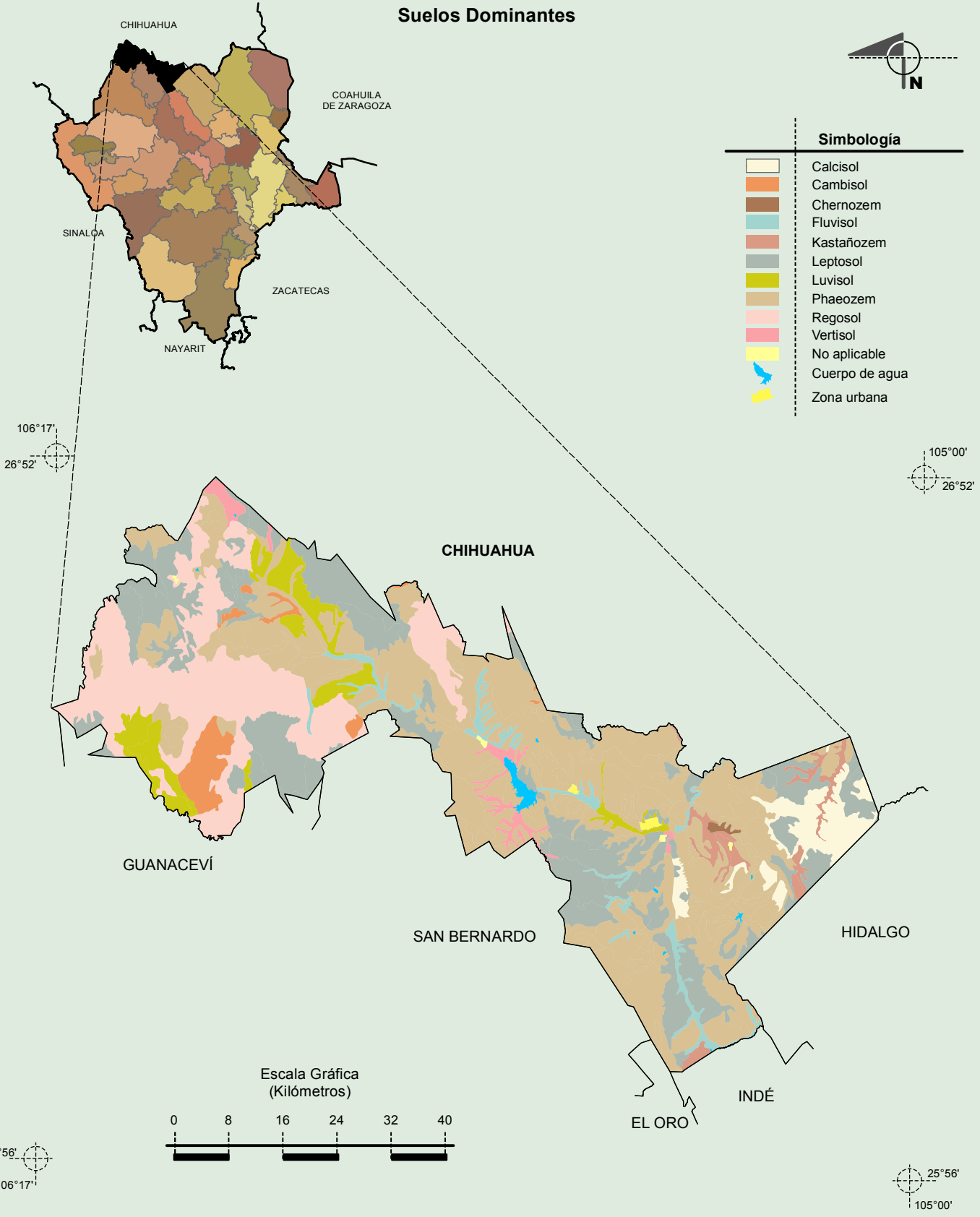
Fuente: INEGI. *Marco Geoestadístico Municipal 2010, versión 4.3.*
 INEGI. Continuo Nacional del Conjunto de Datos Geográficos de la Carta Geológica 1:250 000, serie I.
 INEGI. Información Topográfica Digital Escala 1:250 000 serie II.

Suelos Dominantes



Simbología

	Calcisol
	Cambisol
	Chernozem
	Fluvisol
	Kastañozem
	Leptosol
	Luvisol
	Phaeozem
	Regosol
	Vertisol
	No aplicable
	Cuerpo de agua
	Zona urbana



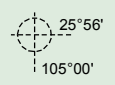
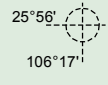
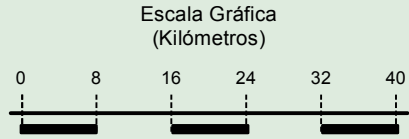
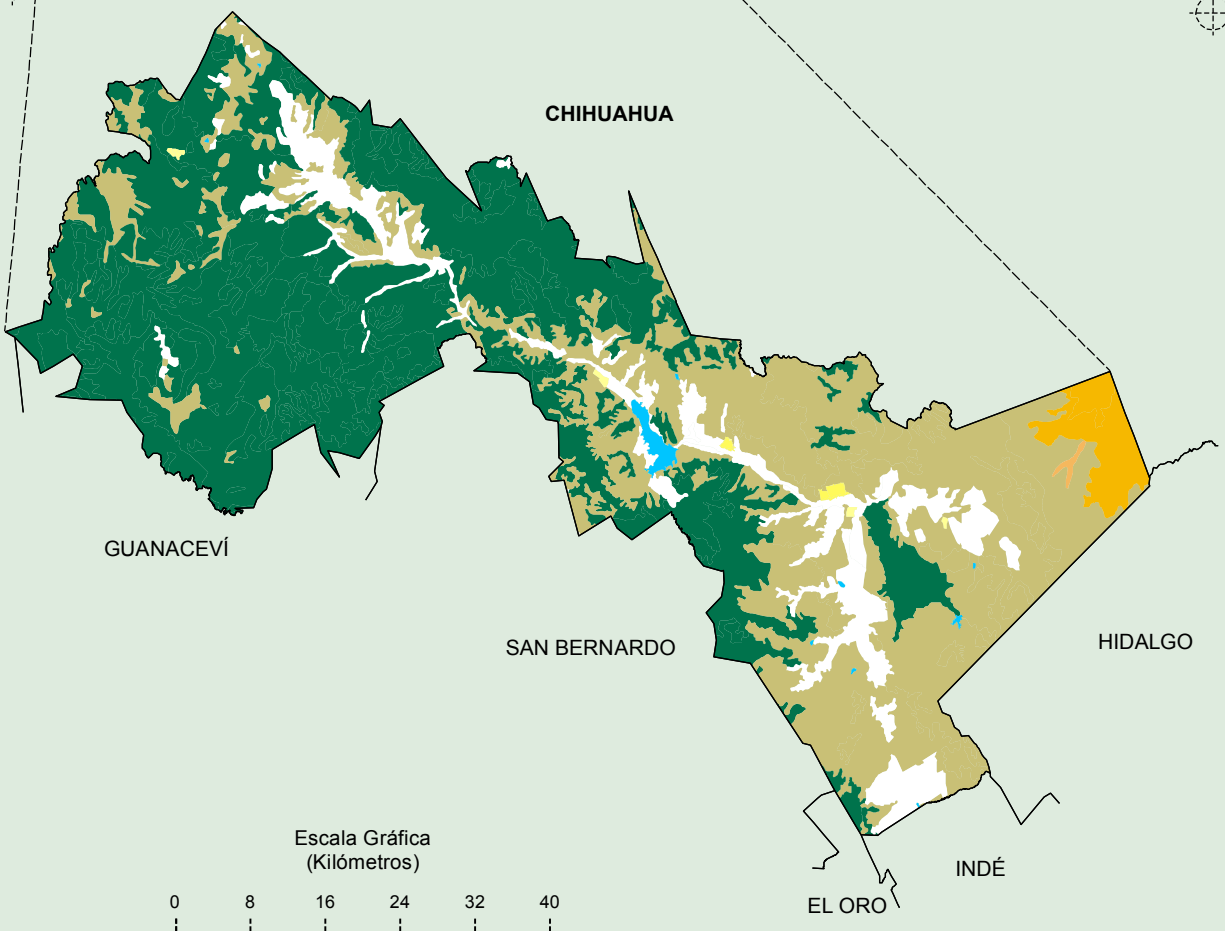
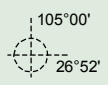
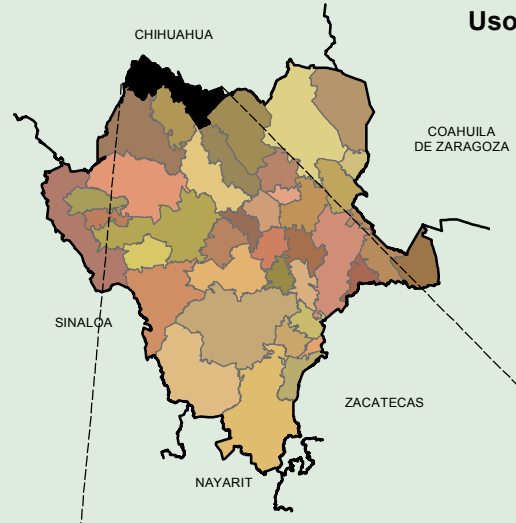
INEGI. Compendio de información geográfica municipal 2010. Ocampo, Durango. 2010

Fuente: INEGI. *Marco Geoestadístico Municipal 2010, versión 4.3.*
 INEGI. Conjunto de Datos Vectorial Edafológico, Escala 1:250 000, Serie II (Continuo Nacional).
 INEGI. Información Topográfica Digital Escala 1:250 000 serie II.

Uso del Suelo y Vegetación



Simbología	
	Agricultura
	Bosque
	Pastizal
	Matorral
	Mezquital
	No aplicable
	Cuerpo de agua
	Zona urbana



Fuente: INEGI. *Marco Geoestadístico Municipal 2010, versión 4.3.*
 INEGI. Conjunto de Datos Vectoriales de Uso del Suelo y Vegetación Serie III Escala 1:250 000.
 INEGI. Información Topográfica Digital Escala 1:250 000 serie II.