

Instituto Nacional de Estadística y Geografía



Compendio de información geográfica municipal 2010

El Oro

Durango



INSTITUTO NACIONAL
DE ESTADÍSTICA Y GEOGRAFÍA

**Compendio de Información Geográfica Municipal de los
Estados Unidos Mexicanos
El Oro, Durango
clave geoestadística 10018**

	Coordenadas y altitud	Colindancias	Otros datos
Ubicación geográfica	Entre los paralelos 25° 09' y 26° 07' de latitud norte; los meridianos 104° 42' y 105° 35' de longitud oeste; altitud entre 1 300 y 3 100 m.	Colinda al norte con los municipios de San Bernardo, Ocampo e Indé; al este con los municipios de Indé y Rodeo; al sur con los municipios de Rodeo, Coneto de Comonfort y Santiago Papasquiario; al oeste con los municipios de Santiago Papasquiario, Tepehuanes, Guanaceví y San Bernardo.	Ocupa el 2.9% de la superficie del estado Cuenta con 68 localidades y una población total de 11 320 habitantes http://mapserver.inegi.org.mx/mgn2k/ ; resultado del censo 2010.

	Provincia	Subprovincia	Sistemas de topofomas
Fisiografía	Sierra Madre Occidental (98.9%) y No aplicable (1.1%)	Sierras y Llanuras de Durango (93.8%), Gran Meseta y Cañadas Duranguenses (5.1%) y no aplicable (1.1%)	Lomerío con mesetas (68.7%), Valle intermontano (11.0%), Valle intermontano con lomerío (7.4%), Superficie de gran meseta con cañadas (7.4%), Sierra alta (4.0%), no aplicable (1.1%), Lomerío con cañadas (0.2%), Valle abierto de montaña con lomerío (0.2%)

	Rango de temperatura	Rango de precipitación	Clima
Clima	10 – 20°C	300 - 600 mm	Semiseco templado (85.3%), seco templado (6.6%), seco semicálido (4.8%), templado subhúmedo con lluvias en verano, de menor humedad (2.5%), semifrío subhúmedo con lluvias en verano, de humedad media (0.8%)

	Periodo	Roca	Sitios de interés
Geología	Terciario (68.1%), Neógeno (21.5%), Cuaternario (5.9%), Cretácico (2.2%), no aplicable (0.7%), Paleógeno (0.4%), Jurásico (0.2%) y no disponible (0.1%)	Ígnea extrusiva: riolita-toba ácida (63.2%), toba ácida (4.5%), basalto (0.4%), toba intermedia (0.1%) Sedimentaria: conglomerado (21.5%), caliza-lutita (0.7%), lutita-arenisca (1.4%), arenisca (0.1%) y caliza (0.1%) Suelo: aluvial (5.9%) Ígnea intrusiva: diorita (0.3%) y granito (0.2%) Metamórfica: metasedimentaria (0.3%) No aplicable (0.4%)	Minas: oro y mercurio

Nota: el porcentaje faltante corresponde a Zona Urbana con 0.1% y Cuerpos de Agua con 0.8%.

	Suelo dominante
Edafología	Phaeozem (36.2%), Leptosol (31.0%), Chernozem (20.9%), Regosol (4.6%), Durisol (4.1%), Fluvisol (1.7%), Cambisol (0.4%), Calcisol (0.1%) y Kastañozem (0.1%)

Nota: el porcentaje faltante corresponde a Zona Urbana con 0.1% y Cuerpos de Agua con 0.8%.

	Región hidrológica	Cuenca	Subcuenca	Corrientes de agua	Cuerpos de agua
Hidrografía	Nazas–Aguanaval (100%)	P. Lázaro Cárdenas (88.0%) y Nazas – Rodeo (12.0%)	R. de Ramos (47.1%), R. del Oro o de Sextín (26.3%), R. Nazas – Rodeo (12.0%), A. de Potrillos (11.7%), P. Lázaro Cárdenas (2.7%) y A. Grande (0.2%)	Perennes: Sextín, Potrerillos, Ramos, y Ciénega Intermitentes: El Juez, El Salto, La India, El Álamo, San Javier, La tobosera, Las Adjuntas, San Antonio, La Lobera, Carrizalillo y La Laja	Perenne (0.8%): Los Murciélaguitos

Uso del suelo y vegetación	Uso del suelo	Vegetación
	Agricultura (11.7%) y zona urbana (0.1%)	Pastizal (66.7%), bosque (15.5%), matorral (4.9%), otro (0.2%) y area sin vegetación (0.1%)

Nota: el porcentaje faltante corresponde a Cuerpos de Agua con 0.8% .

Uso potencial de la tierra	Agrícola	Pecuario
	Para la agricultura de tracción animal continua (6.3%) Para la agricultura de tracción animal estacional (7.1%) No apta para la agricultura (86.6%)	Para el aprovechamiento de la vegetación de pastizal (3.5%) Para el aprovechamiento de la vegetación natural diferente del pastizal (48.7%) Para el aprovechamiento de la vegetación natural únicamente por el ganado caprino (46.9%) No apta para el aprovechamiento pecuario (0.9%)

Zona urbana	La zona urbana está creciendo sobre roca ígnea del Terciario y roca sedimentaria del Neógeno, en lomerío con mesetas; sobre áreas originalmente ocupadas por suelos denominados Chernozem y Leptosol; tiene clima semiseco templado, y está creciendo sobre terrenos previamente ocupados por pastizales y bosque
-------------	---

Zonas arqueológicas y monumentos históricos	Templo de la parroquial Nuestra Señora de la Merced, en la cabecera municipal
---	---

Fuente: www.inafed.gob.mx/wb2/ELOCAL/ELOC_Enciclopedia

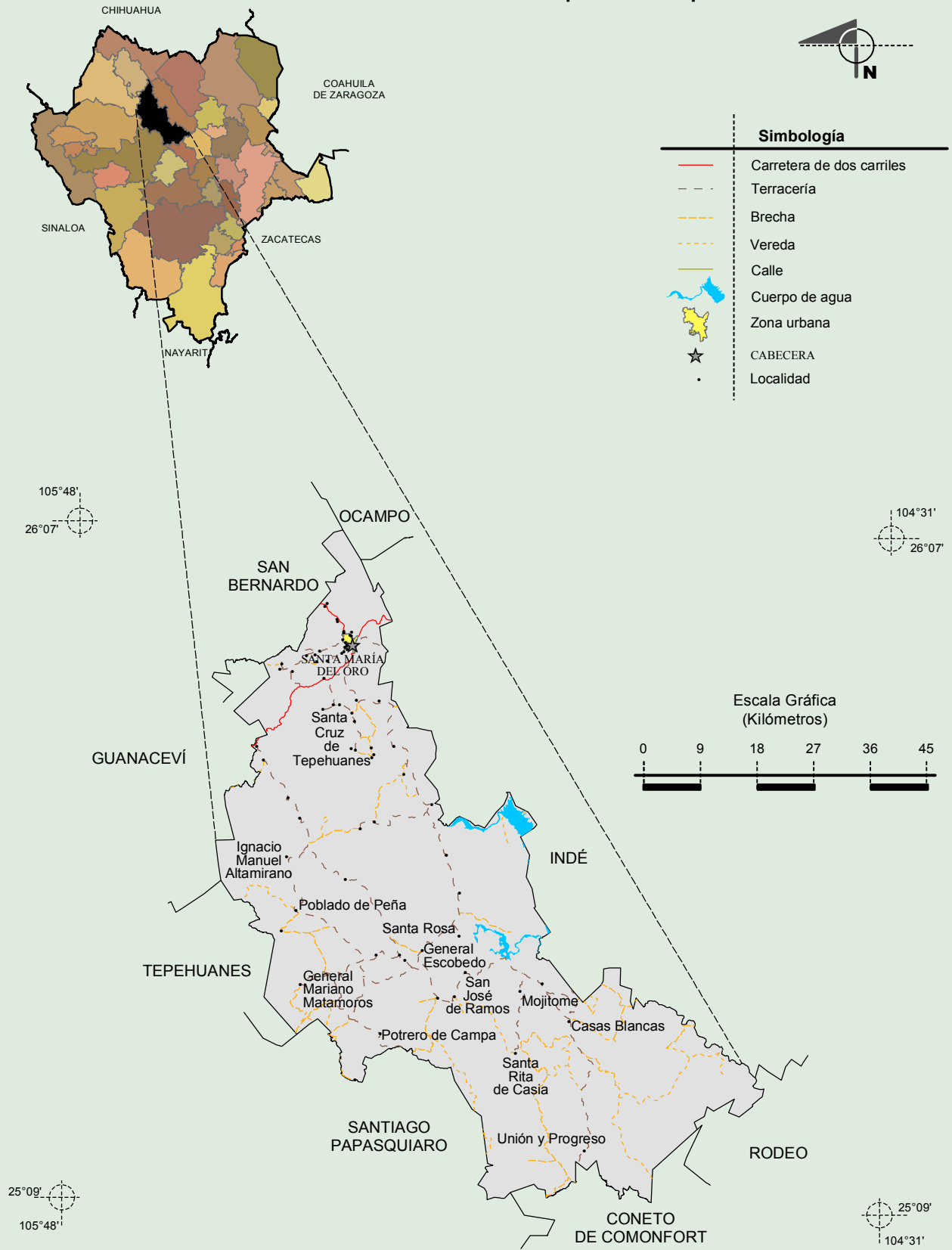
Hablantes de lengua indígena	Dialecto	Número de personas
	Tarahumara, Náhuatl y no especificado	51

Fuente: INEGI. Durango. *II Censo de Población y Vivienda, 2005. Tabulados básicos*

Cultura popular	Artesanías	Gastronomía	Música
	No disponible	Chile pasado	No disponible

Fuente: www.inafed.gob.mx/wb2/ELOCAL/ELOC_Enciclopedia

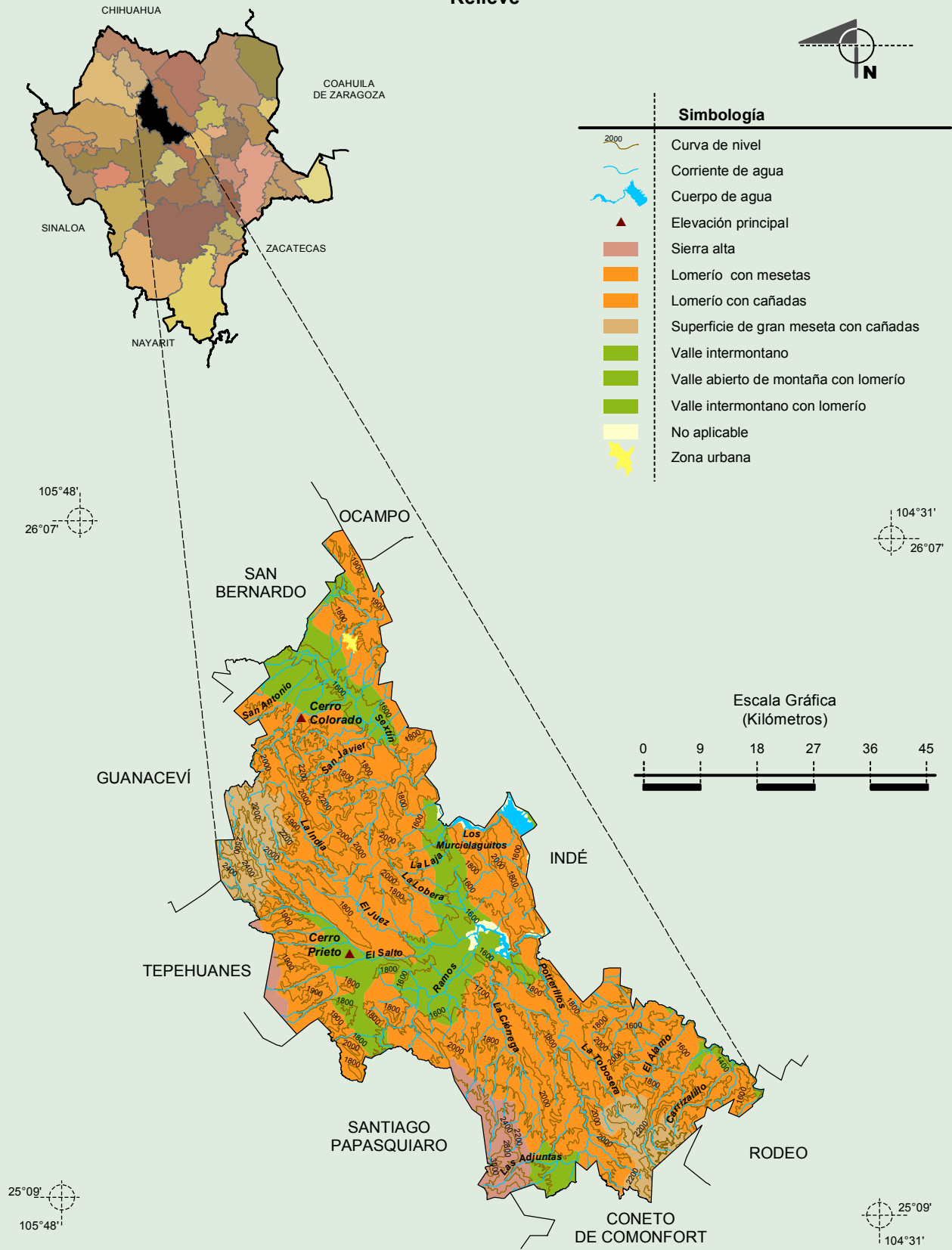
Localidades e Infraestructura para el Transporte



Fuente: INEGI. Marco Geoestadístico Municipal 2010, Versión 4.3.
 INEGI.> Información Topográfica Digital Escala 1:250 000 serie II y serie III.

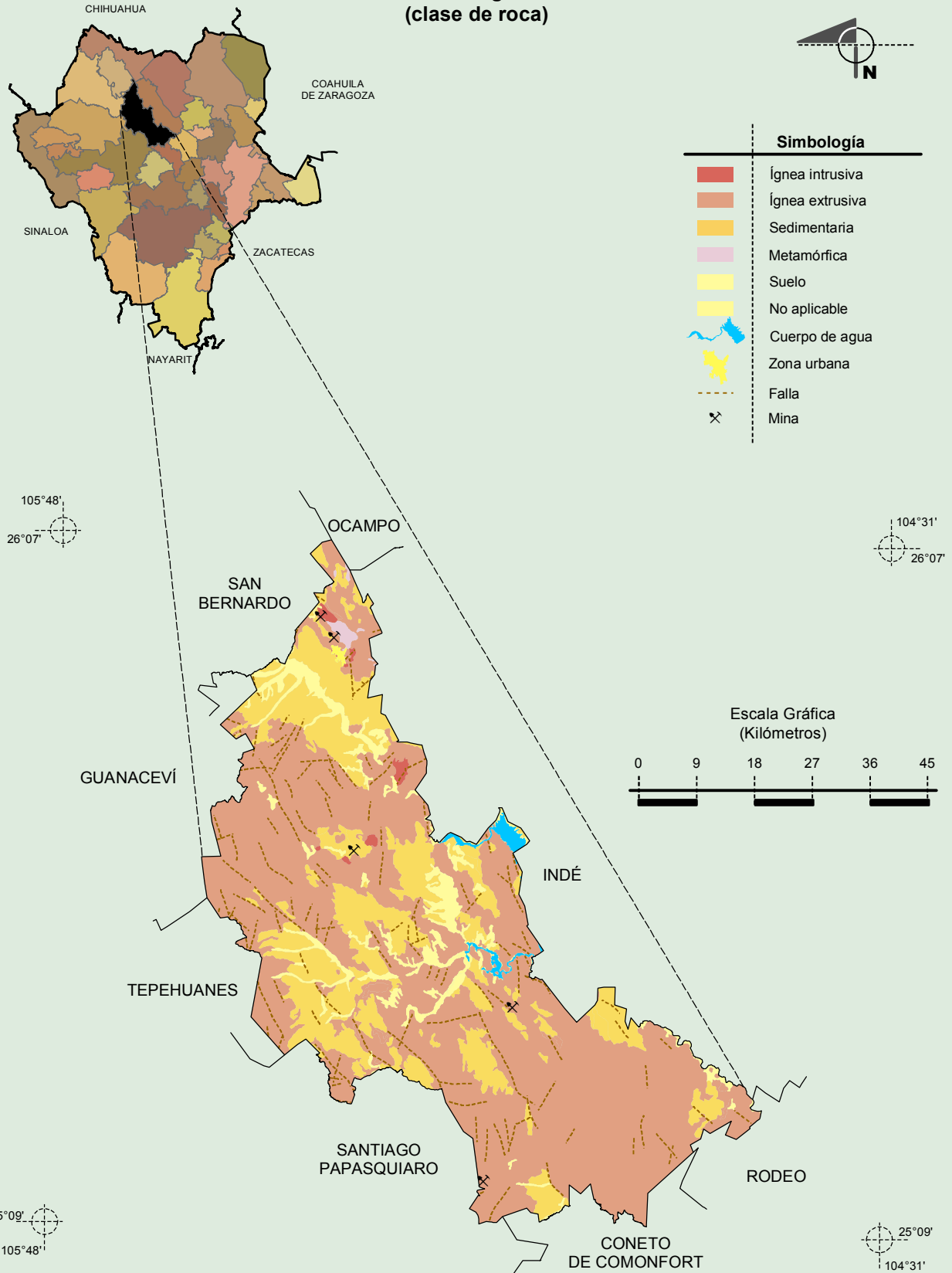
Compendio de información geográfica municipal de los Estados Unidos Mexicanos
El Oro, Durango

Relieve



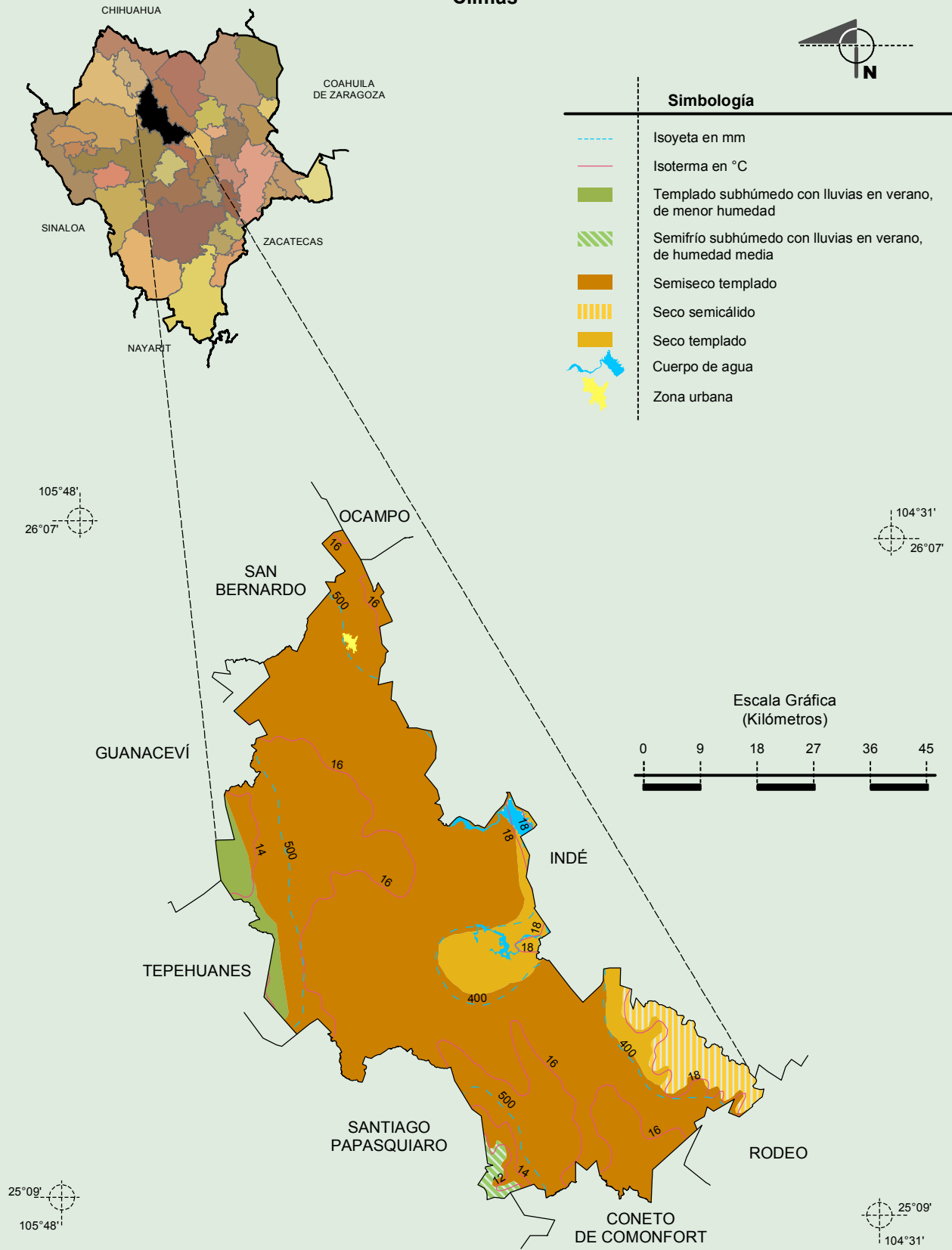
Fuente: INEGI. *Marco Geoestadístico Municipal 2010, Versión 4.3.*
 INEGI. Continuo Nacional del Conjunto de Datos Geográficos de la Carta Fisiográfica 1:1 000 000, serie I.
 INEGI. Información Topográfica Digital Escala 1:250 000 serie II y serie III.
 INEGI-CONAGUA. 2007. Mapa de la Red Hidrográfica Digital de México escala 1:250 000. México.

**Geología
 (clase de roca)**



Fuente: INEGI. *Marco Geoestadístico Municipal 2010, Versión 4.3.*
 INEGI. Continuo Nacional del Conjunto de Datos Geográficos de la Carta Geológica 1:250 000, serie I.
 INEGI. Información Topográfica Digital Escala 1:250 000 serie II.

Climas

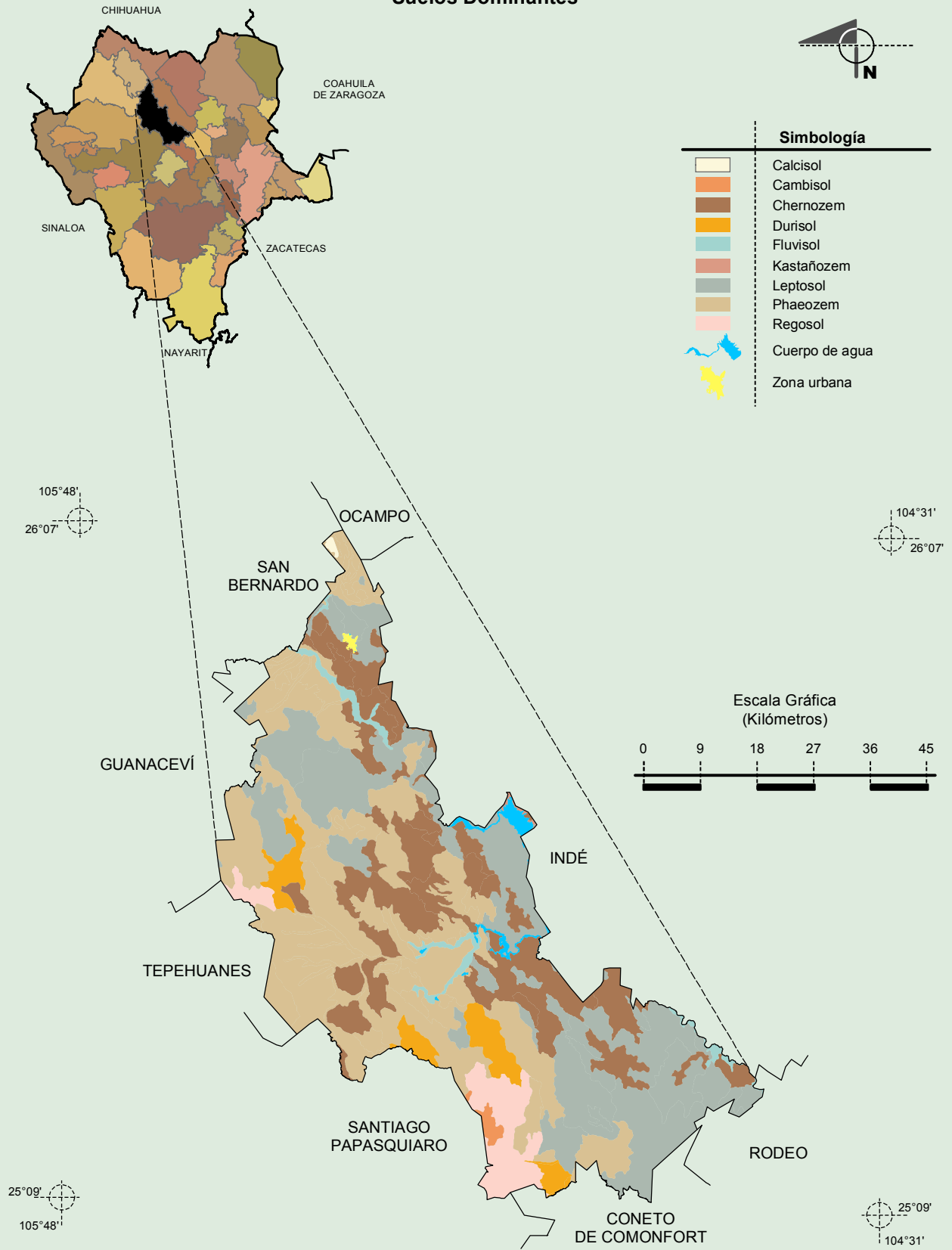


Fuente: INEGI. *Marco Geoestadístico Municipal 2010, Versión 4.3.*

INEGI. Continuo Nacional del Conjunto de Datos Geográficos de las Cartas de Climas, Precipitación Total Anual y Temperatura Media Anual 1:1 000 000, serie I.

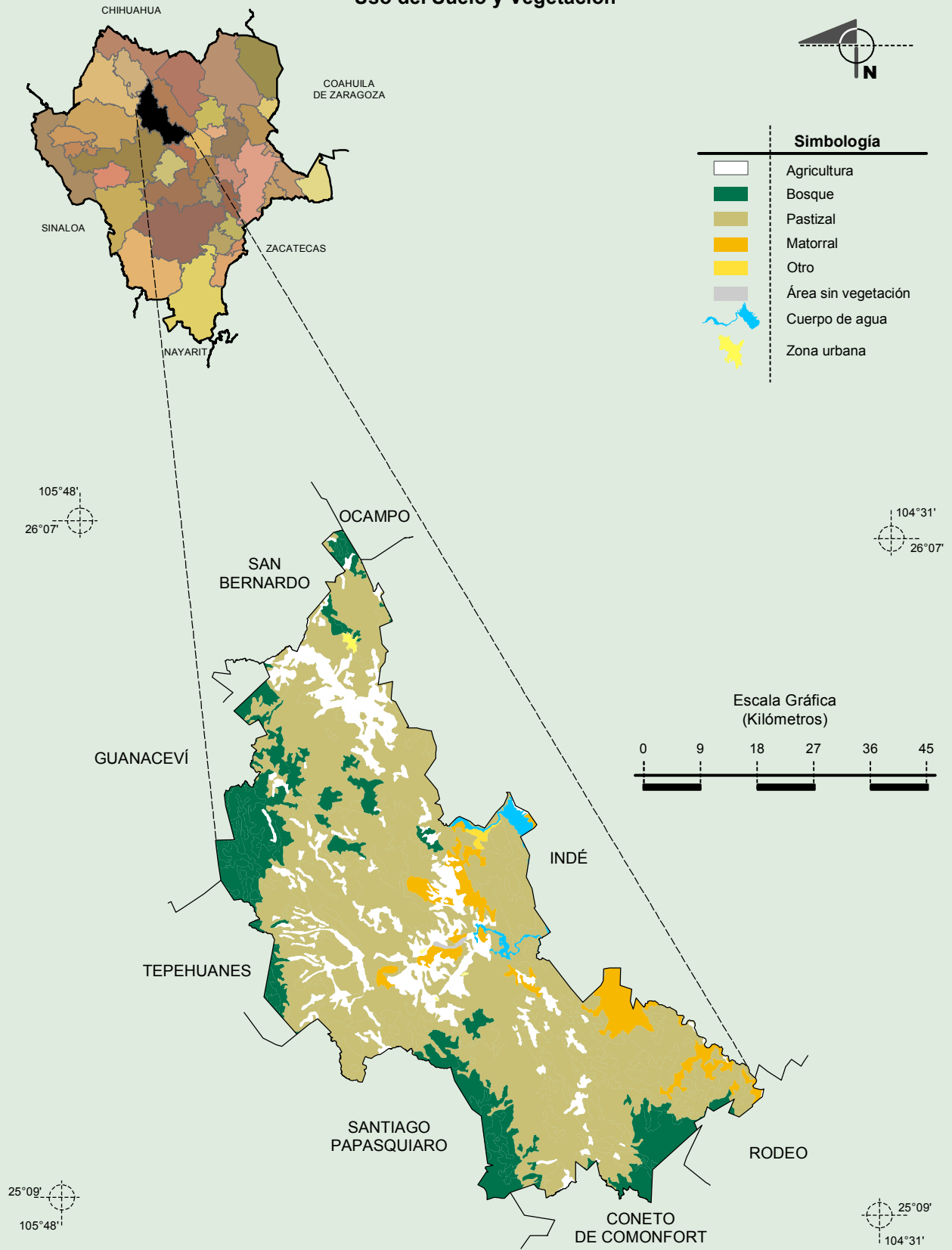
INEGI. Información Topográfica Digital Escala 1:250 000 serie II.

Suelos Dominantes



Fuente: INEGI. *Marco Geoestadístico Municipal 2010, Versión 4.3.*
 INEGI. Conjunto de Datos Vectorial Edafológico, Escala 1:250 000, Serie II (Continuo Nacional).
 INEGI. Información Topográfica Digital Escala 1:250 000 serie II.

Uso del Suelo y Vegetación



Fuente: INEGI. *Marco Geoestadístico Municipal 2010, Versión 4.3.*
 INEGI. Conjunto de Datos Vectoriales de Uso del Suelo y Vegetación Serie III Escala 1:250 000.
 INEGI. Información Topográfica Digital Escala 1:250 000 serie II.