



Compendio de información geográfica municipal 2010

Poanas

Durango



**Compendio de Información Geográfica Municipal de los
Estados Unidos Mexicanos
Poanas, Durango
clave geoestadística 10022**

Ubicación geográfica	Coordenadas y altitud	Colindancias	Otros datos
	Entre los paralelos 23° 49' y 24° 15' de latitud norte; los meridianos 103° 47' y 104° 16' de longitud oeste; altitud entre 1 800 y 2 700 m.	Colinda al norte con los municipios de Durango y Guadalupe Victoria; al este con el municipio de Cuencamé y el estado de Zacatecas; al sur con el estado de Zacatecas y los municipios de Vicente Guerrero y Nombre de Dios; al oeste con los municipios de Nombre de Dios y Durango.	Ocupa el 0.9% de la superficie del estado Cuenta con 28 localidades y una población total de 24 928 habitantes http://mapserver.inegi.org.mx/mg_n2k/ ; resultado del censo 2010.

Fisiografía	Provincia	Subprovincia	Sistemas de topoformas
	Sierra Madre Occidental (92.5%) y Mesa del Centro (7.5%)	Sierras y Llanuras de Durango (92.5%) y Sierras y Llanuras del Norte (7.5%)	Sierra alta con mesetas (26.9%), Llanura aluvial (21.4%), Meseta con malpaís (14.1%), Meseta con cañadas (12.7%), Bajada típica (10.5%), Bajada con lomerío (5.7%), Lomerío de pie de monte con llanuras (4.8%), Lomerío típico (3.4%) y Llanura aluvial con cañadas (0.5%)

Clima	Rango de temperatura	Rango de precipitación	Clima
	12 – 18°C	400 - 700 mm	Templado subhúmedo con lluvias en verano, de menor humedad (98.0%) y semiseco templado con lluvias en verano (2.0%)

	Periodo	Roca	Sitios de interés
Geología	Cuaternario (54.6%), Terciario (28.8%), Cretácico (11.3%), Neógeno (2.3%), Paleógeno (2.1%) y no aplicable (0.2%)	Ígnea extrusiva: riolita-toba ácida (20.6%), basalto (19.6%), toba ácida (8.1%) y brecha volcánica básica (0.1%) Suelo: aluvial (29.8%), No aplicable (0.2%), residual (0.4%) y lacustre (0.1%) Sedimentaria: caliza (5.9%), caliza-lutita (5.4%), conglomerado (5.1%), caliche (3.8%) travertino (0.1%) Ígnea intrusiva: granito (0.1%)	Minas: Fluorita

Nota: el porcentaje faltante corresponde a Zona Urbana con 0.3% y Cuerpos de Agua con 0.4%.

	Suelo dominante
Edafología	Leptosol (48.6%), Kastañozem (18.2%), Phaeozem (12.1%), Chernozem (9.5%), Cambisol (3.4%), Solonetz (3.3%), Luvisol (1.2%), Regosol (1.1%), Calcisol (0.8%), no aplicable (0.6%) y Fluvisol (0.5%)

Nota: el porcentaje faltante corresponde a Zona Urbana con 0.3% y Cuerpos de Agua con 0.4%.

	Región hidrológica	Cuenca	Subcuenca	Corrientes de agua	Cuerpos de agua
Hidrografía	Presidio – San Pedro (100%)	R. San Pedro (100%)	R. Poanas (61.3%), R. Durango (28.0%) y R. Súchil (10.7%)	Perenne: Poanas Intermitentes: San Bernardo, El Pino, Las Flores, Zaragoza, La Calera, La Quebrada, Las Sabinas, Rincón los Bueyes, Río Frío y El Capulín	Perenne (0.3%): Francisco Villa Intermitentes (0.1%): no disponible

	Uso del suelo	Vegetación
Uso del suelo y vegetación	Agricultura (31.4%) y no aplicable (0.5%) y zona urbana (0.3%)	Pastizal (32.6%), matorral (21.2%), bosque (11.6%) y mezquital (2.0%)

Nota: el porcentaje faltante corresponde a Cuerpos de Agua con 0.4% .

	Agrícola	Pecuario
Uso potencial de la tierra	Para la agricultura mecanizada continua (36.9%) Para la agricultura de tracción animal continua (3.4%) Para la agricultura manual estacional (4.0%) No apta para la agricultura (55.7%)	Para el desarrollo de praderas cultivadas (36.9%) Para el aprovechamiento de la vegetación de pastizal (12.5%) Para el aprovechamiento de la vegetación natural diferente del pastizal (7.1%) Para el aprovechamiento de la vegetación natural únicamente por el ganado caprino (42.8%) No apta para el aprovechamiento pecuario (0.7%)

Zona urbana	La zona urbana está creciendo sobre suelos y roca sedimentaria del Cuaternario, en llanura aluvial y lomerío típico; sobre áreas originalmente ocupadas por suelos denominados Fluvisol, Kastañozem y Calcisol; tiene clima semiseco templado con lluvias en verano, y está creciendo sobre terrenos previamente ocupados por agricultura y pastizal.
--------------------	---

Zonas arqueológicas y monumentos históricos	Templos de: La Virgen de Guadalupe, Sagrado Corazón de Jesús y de San Isidro, en la cabecera municipal; Templos de: San Atenógenes, San Miguel Arcángel en la localidad de Los Ochoa.
--	---

Fuente: www.inafed.gob.mx/wb2/ELOCAL/ELOC_Enciclopedia

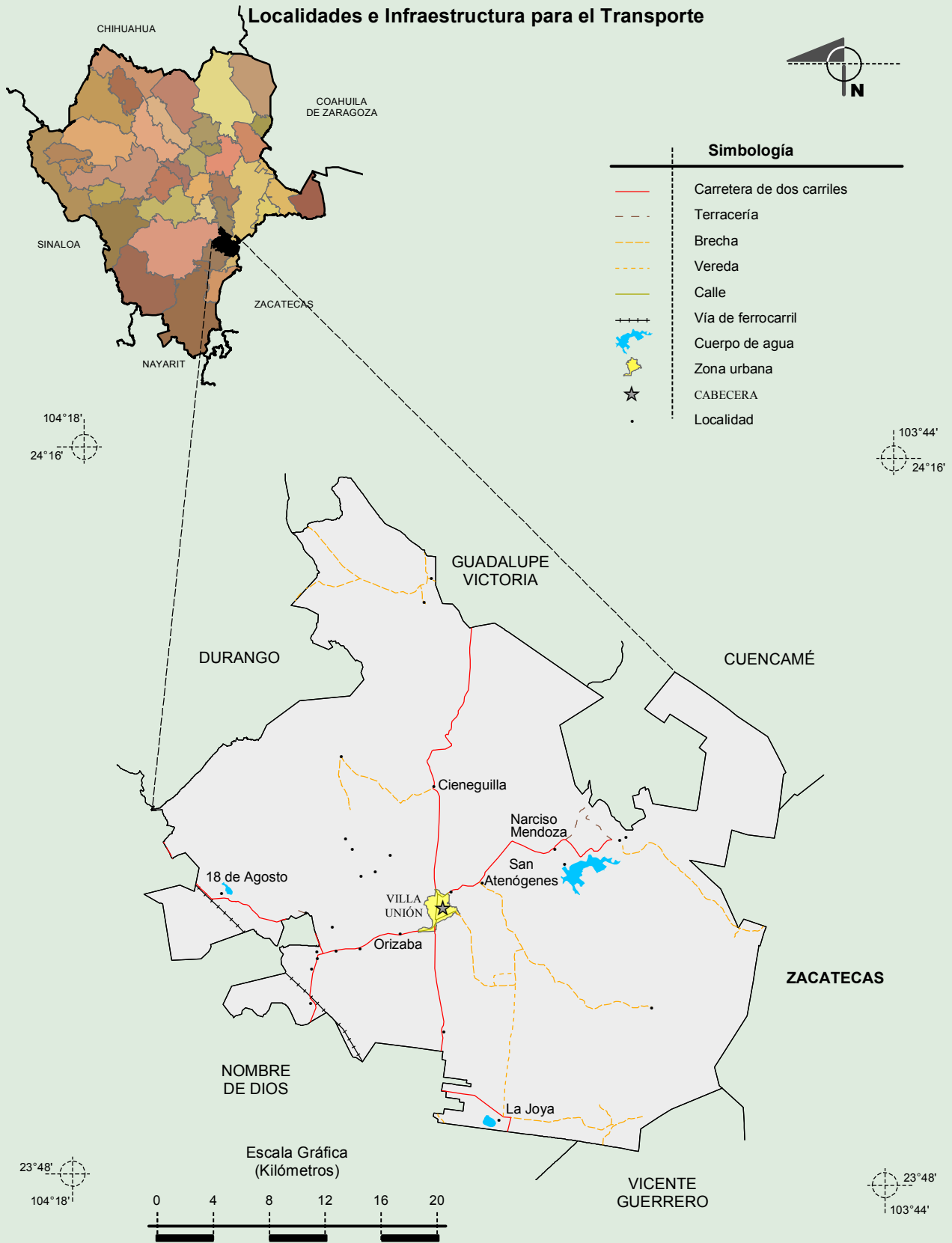
	Dialecto	Número de personas
Hablantes de lengua indígena	Tepehuano de Durango y no especificado	23

Fuente: INEGI. Durango. *II Censo de Población y Vivienda, 2005. Tabulados básicos*

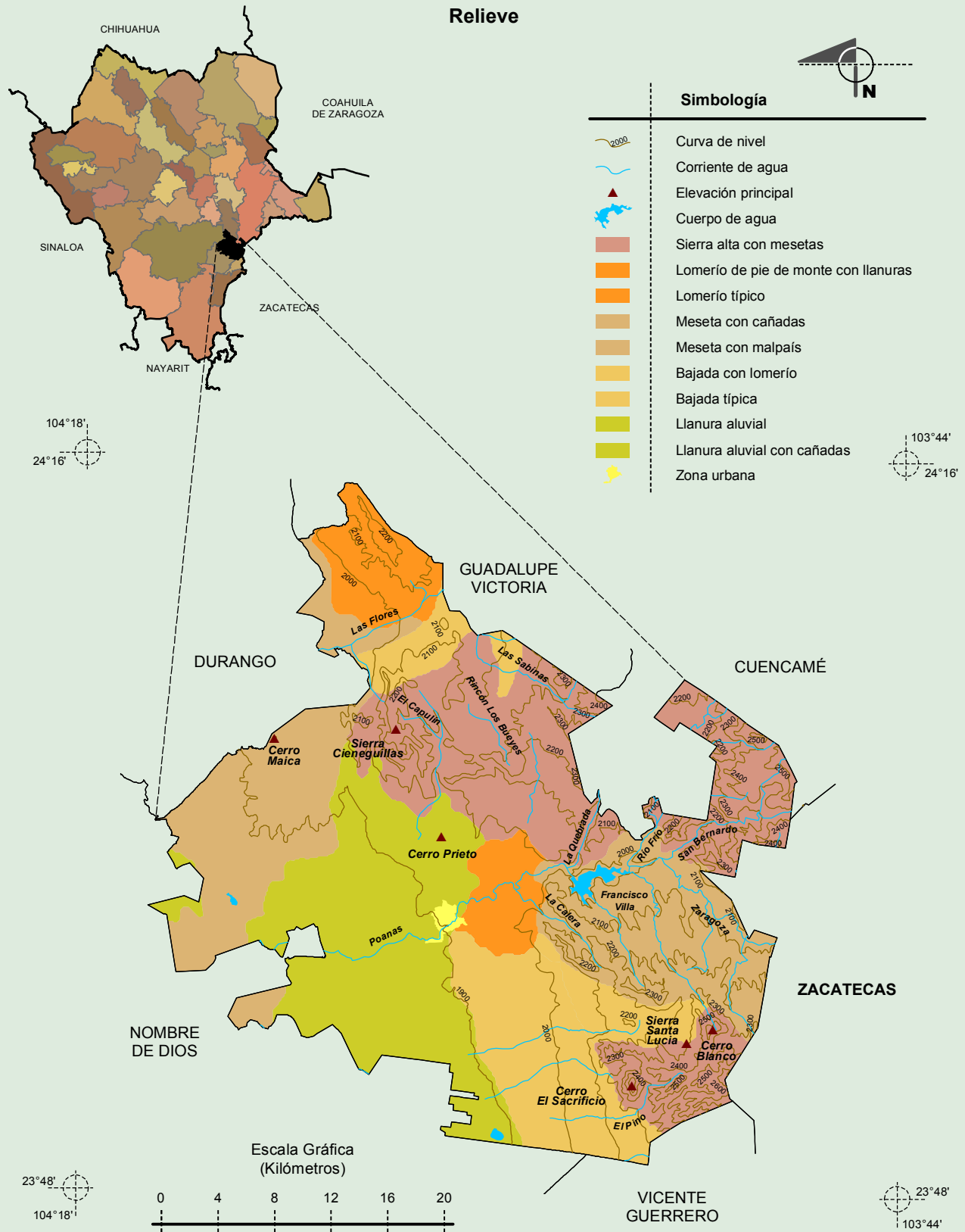
	Artesanías	Gastronomía	Música
Cultura popular	Canastas y barricas	Asado	Banda de Música de Villa Unión

Fuente: www.inafed.gob.mx/wb2/ELOCAL/ELOC_Enciclopedia

Localidades e Infraestructura para el Transporte



**Compendio de información geográfica municipal de los Estados Unidos Mexicanos
Poanas, Durango**



Fuente: INEGI. *Marco Geoestadístico Municipal 2010, versión 4.3.*

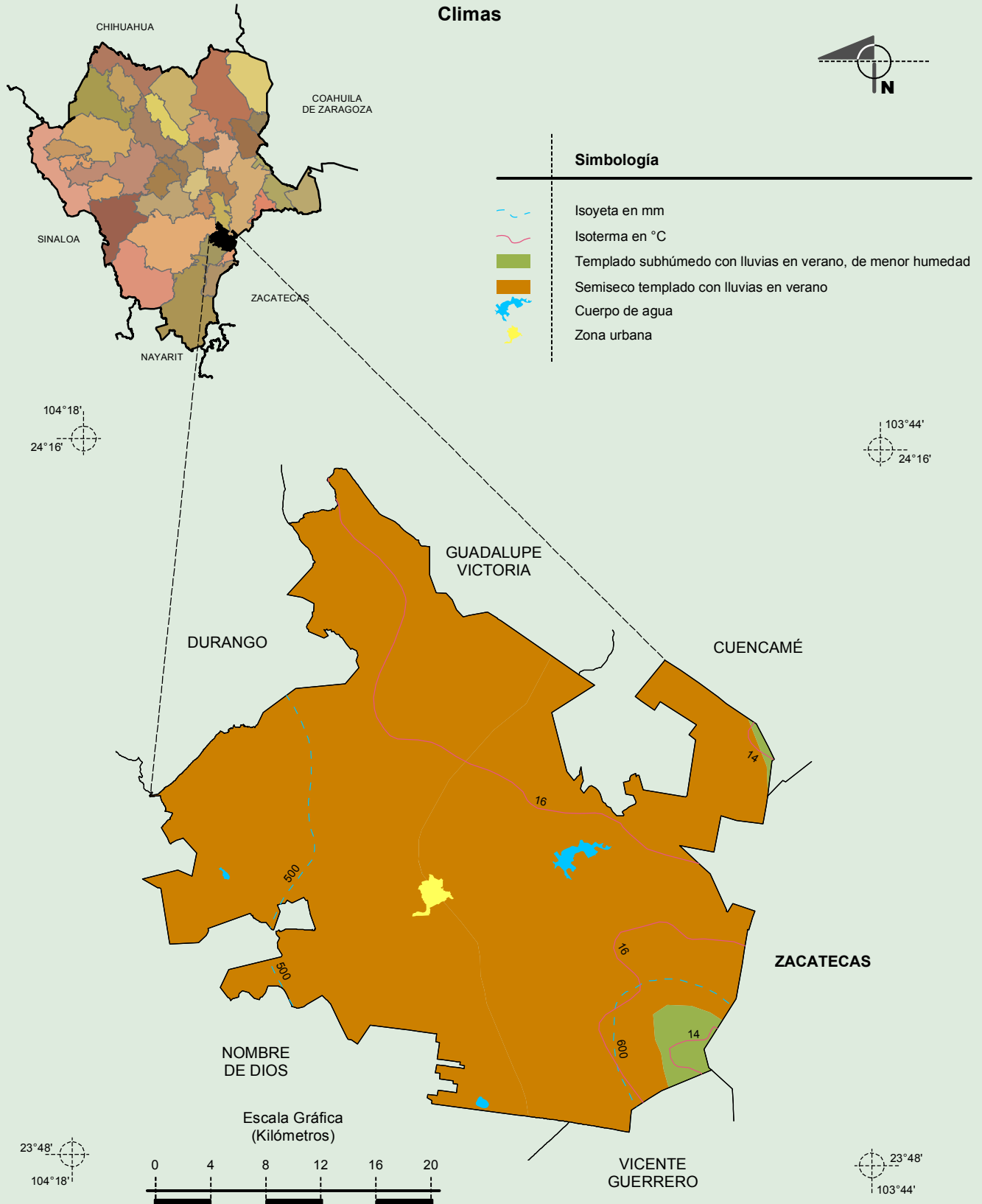
INEGI. Continuo Nacional del Conjunto de Datos Geográficos de la Carta Fisiográfica 1:1 000 000, serie I.

INEGI. Información Topográfica Digital Escala 1:250 000 serie II y serie III.

INEGI-CONAGUA. 2007. Mapa de la Red Hidrográfica Digital de México escala 1:250 000. México.

**Compendio de información geográfica municipal de los Estados Unidos Mexicanos
Poanas, Durango**

Climas



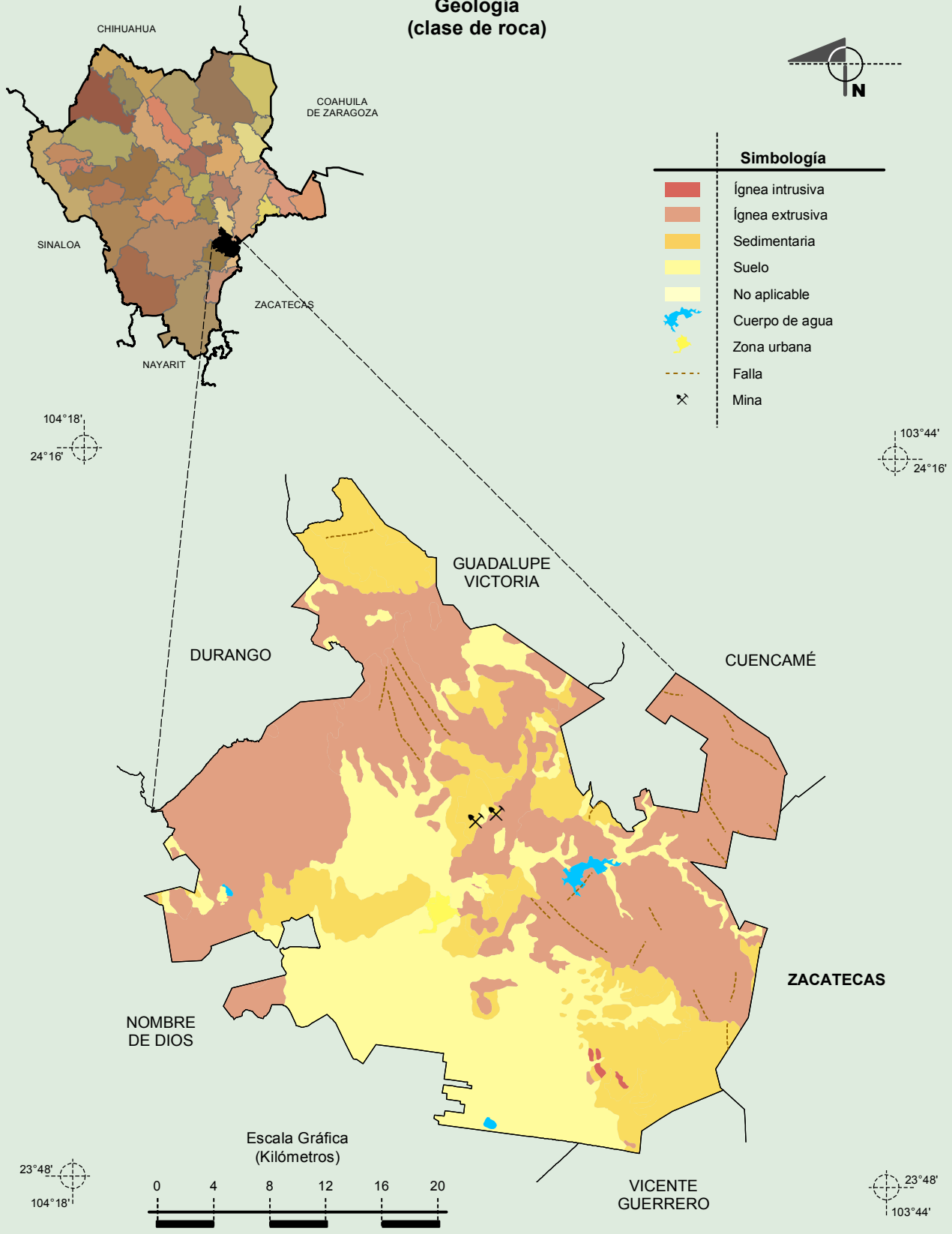
INEGI. Compendio de información geográfica municipal 2010. Poanas, Durango. 2010

Fuente: INEGI. *Marco Geoestadístico Municipal 2010, versión 4.3.*

INEGI. Continuo Nacional del Conjunto de Datos Geográficos de las Cartas de Climas, Precipitación Total Anual y Temperatura Media Anual 1:1 000 000, serie I.

INEGI. Información Topográfica Digital Escala 1:250 000 serie II.

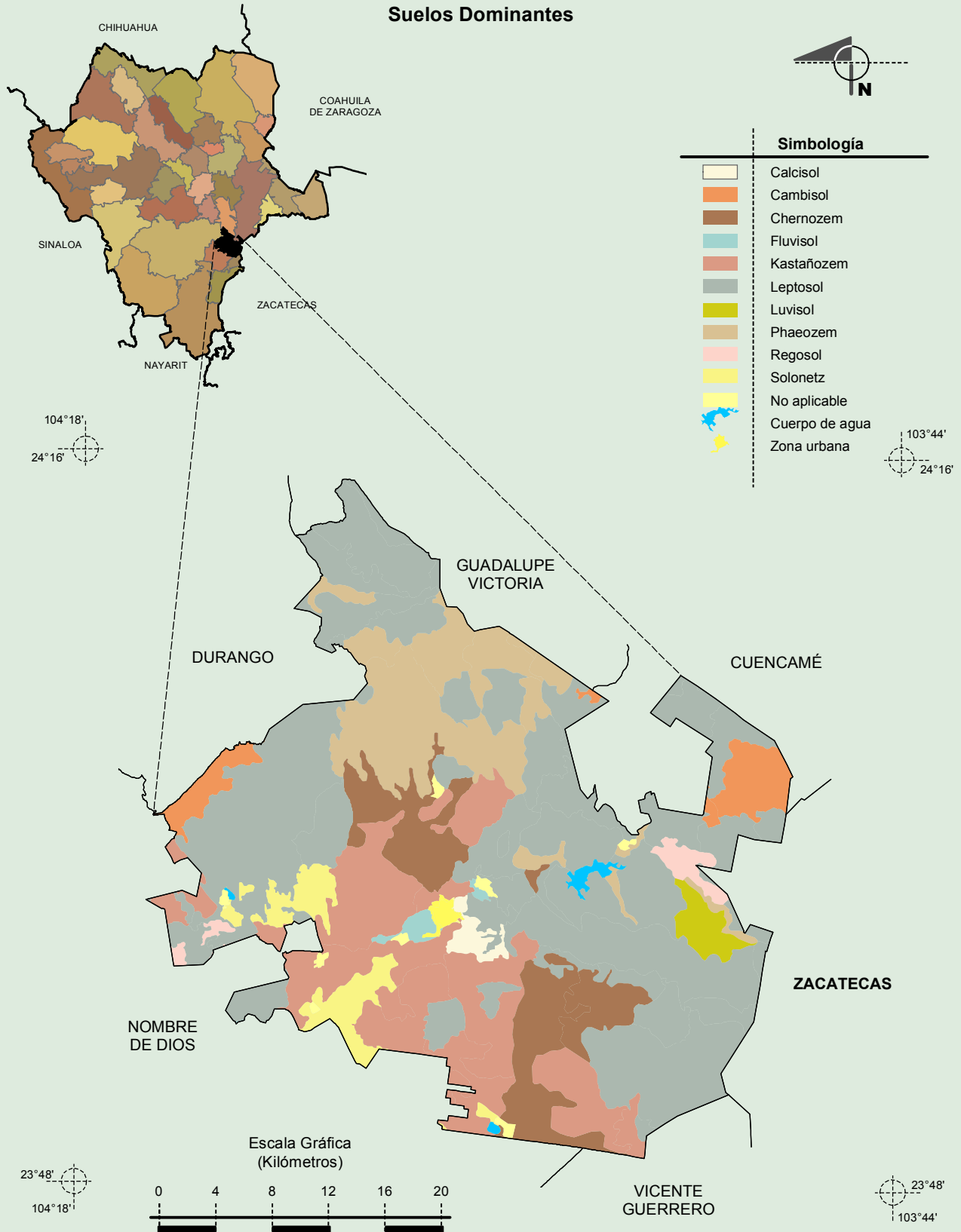
**Geología
(clase de roca)**



Fuente: INEGI. *Marco Geoestadístico Municipal 2010, versión 4.3.*
 INEGI. Continuo Nacional del Conjunto de Datos Geográficos de la Carta Geológica 1:250 000, serie I.
 INEGI. Información Topográfica Digital Escala 1:250 000 serie II.

**Compendio de información geográfica municipal de los Estados Unidos Mexicanos
Poanas, Durango**

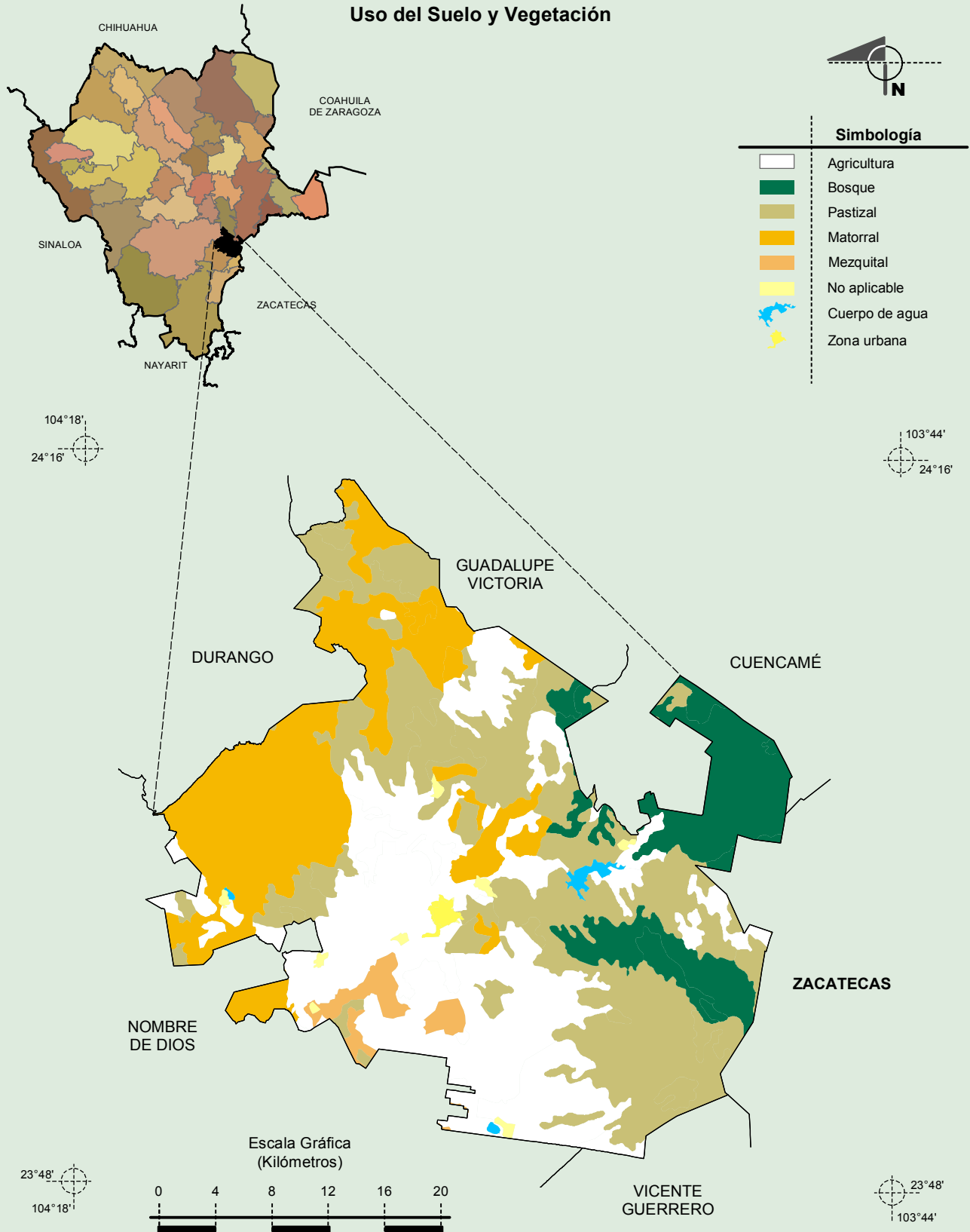
Suelos Dominantes



INEGI. Compendio de información geográfica municipal 2010. Poanas, Durango. 2010

Fuente: INEGI. *Marco Geoestadístico Municipal 2010, versión 4.3.*
 INEGI. Conjunto de Datos Vectorial Edafológico, Escala 1:250 000, Serie II (Continuo Nacional).
 INEGI. Información Topográfica Digital Escala 1:250 000 serie II.

Uso del Suelo y Vegetación



Fuente: INEGI. *Marco Geoestadístico Municipal 2010, versión 4.3.*
 INEGI. Conjunto de Datos Vectoriales de Uso del Suelo y Vegetación Serie III Escala 1:250 000.
 INEGI. Información Topográfica Digital Escala 1:250 000 serie II.