



Compendio de información geográfica municipal 2010

Pueblo Nuevo

Durango



INSTITUTO NACIONAL
DE ESTADÍSTICA Y GEOGRAFÍA

**Compendio de Información Geográfica Municipal de los
Estados Unidos Mexicanos
Pueblo Nuevo, Durango
clave geoestadística 10023**

	Coordenadas y altitud	Colindancias	Otros datos
Ubicación geográfica	Entre los paralelos 22° 56' y 23° 59' de latitud norte; los meridianos 104° 45' y 105° 48' de longitud oeste; altitud entre 100 y 3 400 m.	Colinda al norte con los municipios de San Dimas y Durango; al este con los municipios de Durango y Mezquital; al sur con el municipio de Mezquital, los estados de Nayarit y Sinaloa; al oeste con el estado de Sinaloa y el municipio de San Dimas.	Ocupa el 5.6% de la superficie del estado Cuenta con 302 localidades y una población total de 49 162 habitantes http://mapserver.inegi.org.mx/mg_n2k/ ; resultado del censo 2010.

	Provincia	Subprovincia	Sistemas de topoformas
Fisiografía	Sierra Madre Occidental (100%)	Mesetas y Cañadas del Sur (79.3%) y Gran Meseta y Cañadas Duranguenses (20.7%)	Sierra alta con cañadas (51.5%), Cañón típico (27.9%), Superficie de gran meseta con cañadas (15.2%) y Meseta con cañadas (5.4%)

	Rango de temperatura	Rango de precipitación	Clima
Clima	08 – 26°C	800 – 2 000 mm	Templado subhúmedo con lluvias en verano, de mayor humedad (42.1%), semicálido subhúmedo con lluvias en verano, de mayor humedad (19.3%), semifrío subhúmedo con lluvias en verano, de mayor humedad (12.3%), semicálido subhúmedo con lluvias en verano, de humedad media (11.3%), cálido subhúmedo con lluvias en verano, de mayor humedad (7.7%), cálido subhúmedo con lluvias en verano, de humedad media (4.9%), semifrío húmedo con abundantes lluvias en verano (1.7%), semicálido subhúmedo con lluvias en verano, de menor humedad (0.7%)

	Periodo	Roca	Sitios de interés
Geología	Terciario (98.6%), Cuaternario (0.6%), Cretácico (0.4%), No disponible (0.1%) y Neógeno (0.1%)	Ígnea extrusiva: riolita-toba ácida (98.6%), andesita (0.4%) y basalto (0.1%) Suelo: aluvial (0.4%) y residual (0.2%) Metamórfica: metavolcánica (0.1%)	Minas: oro y plata Bancos de material: industrial

Nota: el porcentaje faltante corresponde a Zona Urbana con 0.2%.

	Suelo dominante
Edafología	Leptosol (58.3%), Luvisol (28.3%), Regosol (7.0%), Umbrisol (3.3%), Cambisol (1.9%), Phaeozem (0.5%) y Fluvisol (0.5%)

Nota: el porcentaje faltante corresponde a Zona Urbana con 0.2%.

	Región hidrológica	Cuenca	Subcuenca	Corrientes de agua	Cuerpos de agua
Hidrografía	Presidio – San Pedro (100%)	R. Acajoneta (34.3%), R. Baluarte (31.9%), R. San Pedro (22.3%) y R. Presidio (11.5%)	R. Mezquital (22.2%), R. San Diego (21.6%), R. Baluarte (20.5%), Q. Guadalupe (11.5%), Q. San Vicente (8.0%), A. El Salto (7.2%), R. Q. La Ventana (4.3%), R. Acajoneta (3.1%), R. Q. Espíritu Santo (1.5%) y R. Tunal (0.1%)	Perennes: Río Baluarte, La Quebrada del Salto, Río Chico, Río Acajoneta, Vaquería, Chavarría, Río de la Ciudad, El Chacuaco, San Antonio de Animas, Abrevaderos, El Tecolote, Lajas, Cruz Bonche, Quebrada de la Vega, San Juan, Los Gavilanes y Los Otates	No disponible

	Uso del suelo	Vegetación
Uso del suelo y vegetación	Agricultura (1.1%) y zona urbana (0.2%)	Bosque (84.8%), selva (10.8%) y pastizal (3.1%)

Uso potencial de la tierra	Agrícola	Pecuario
	Para la agricultura mecanizada continua (0.3%) Para la agricultura de tracción animal continua (1.2%) Para la agricultura de tracción animal estacional (14.8%) Para la agricultura manual estacional (8.5%) No apta para la agricultura (75.2%)	Para el desarrollo de praderas cultivadas (0.3%) Para el aprovechamiento de la vegetación natural diferente del pastizal (16.0%) Para el aprovechamiento de la vegetación natural únicamente por el ganado caprino (83.5%) No aptas para el aprovechamiento pecuario (0.2%)

Zona urbana	Las zonas urbanas están creciendo sobre roca ígnea del Terciario y suelo del Cuaternario, en superficie de gran meseta con cañadas; sobre áreas originalmente ocupadas por suelos denominados Luvisol, Umbrisol, Regosol y Leptosol; tienen clima semifrío subhúmedo con lluvias en verano, de mayor humedad y semifrío húmedo con abundantes lluvias en verano, y están creciendo sobre terrenos previamente ocupados por pastizales, bosques y agricultura.
--------------------	---

Zonas arqueológicas y monumentos históricos	Templo parroquial La Pusísima Concepción (San Francisco de Asís) y Catedral de Nuestra Señora de Guadalupe.
--	---

Fuente: www.inafed.gob.mx/wb2/ELOCAL/ELOC_Enciclopedia

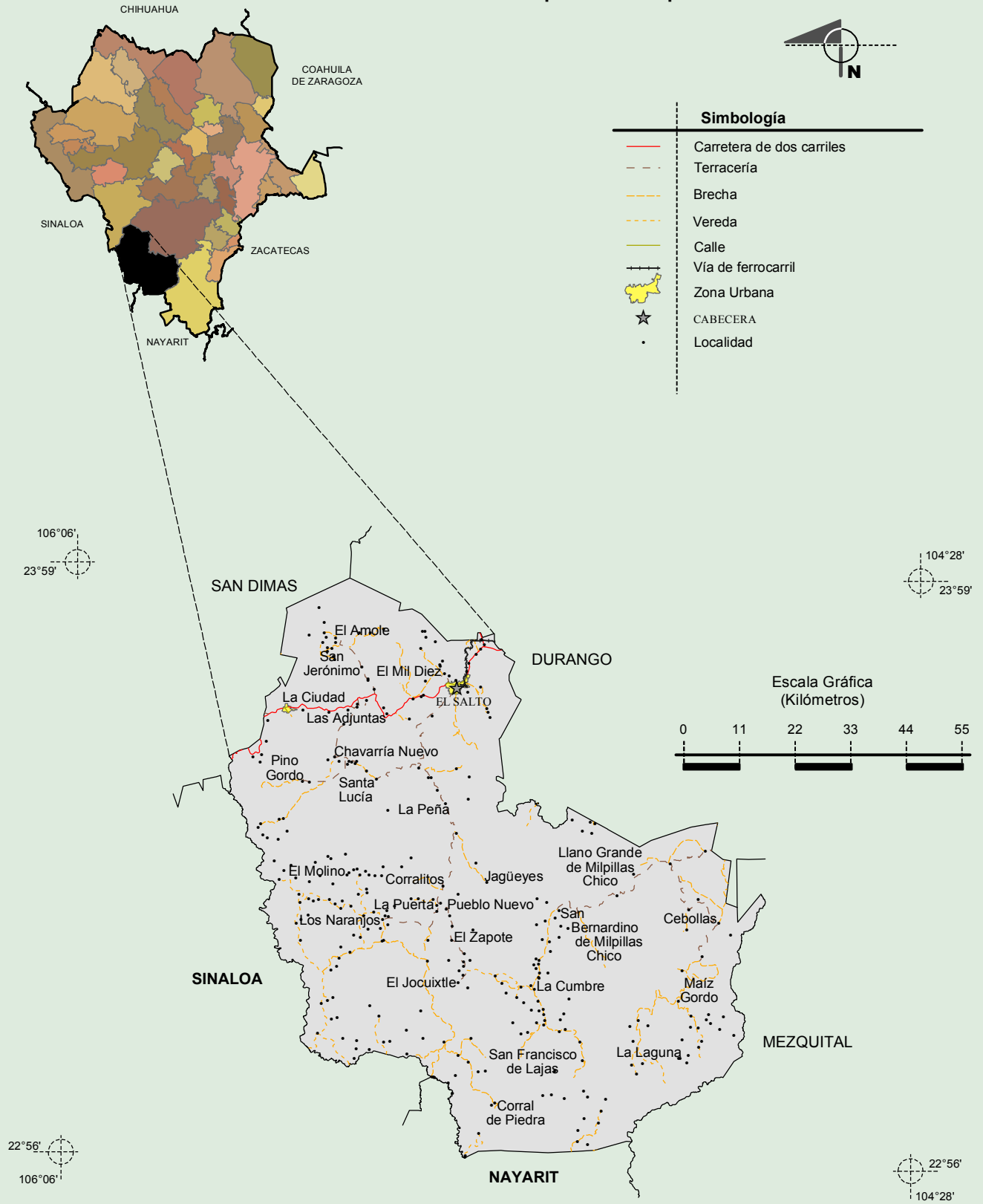
Hablantes de lengua indígena	Dialecto	Número de personas
	Tepehuano de Durango, Mazahua, Lenguas Chinantecas y Mixes	2837

Fuente: INEGI. Durango. *II Censo de Población y Vivienda, 2005. Tabulados básicos*

Cultura popular	Artesanías	Gastronomía	Música
	Muebles domésticos de raíces de manzanillo.	Antojitos mexicanos, pulque a base de maíz fermentado al sol.	Corridos

Fuente: www.inafed.gob.mx/wb2/ELOCAL/ELOC_Enciclopedia

Localidades e Infraestructura para el Transporte

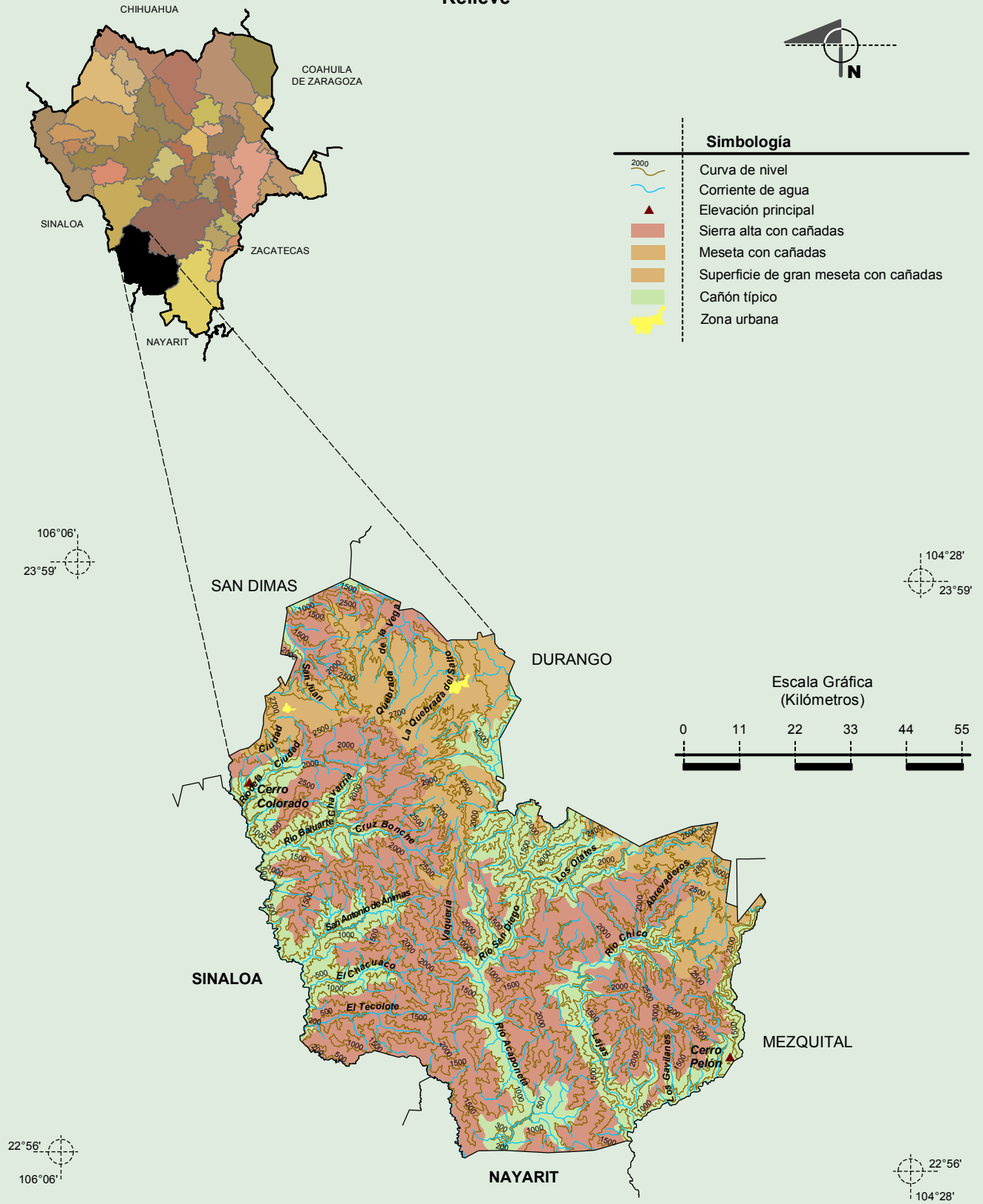


INEGI. Compendio de información geográfica municipal 2010. Pueblo Nuevo, Durango. 2010

Fuente: INEGI. Marco Geoestadístico Municipal 2010, Versión 4.3.
 INEGI. Información Topográfica Digital Escala 1:250 000 serie III.

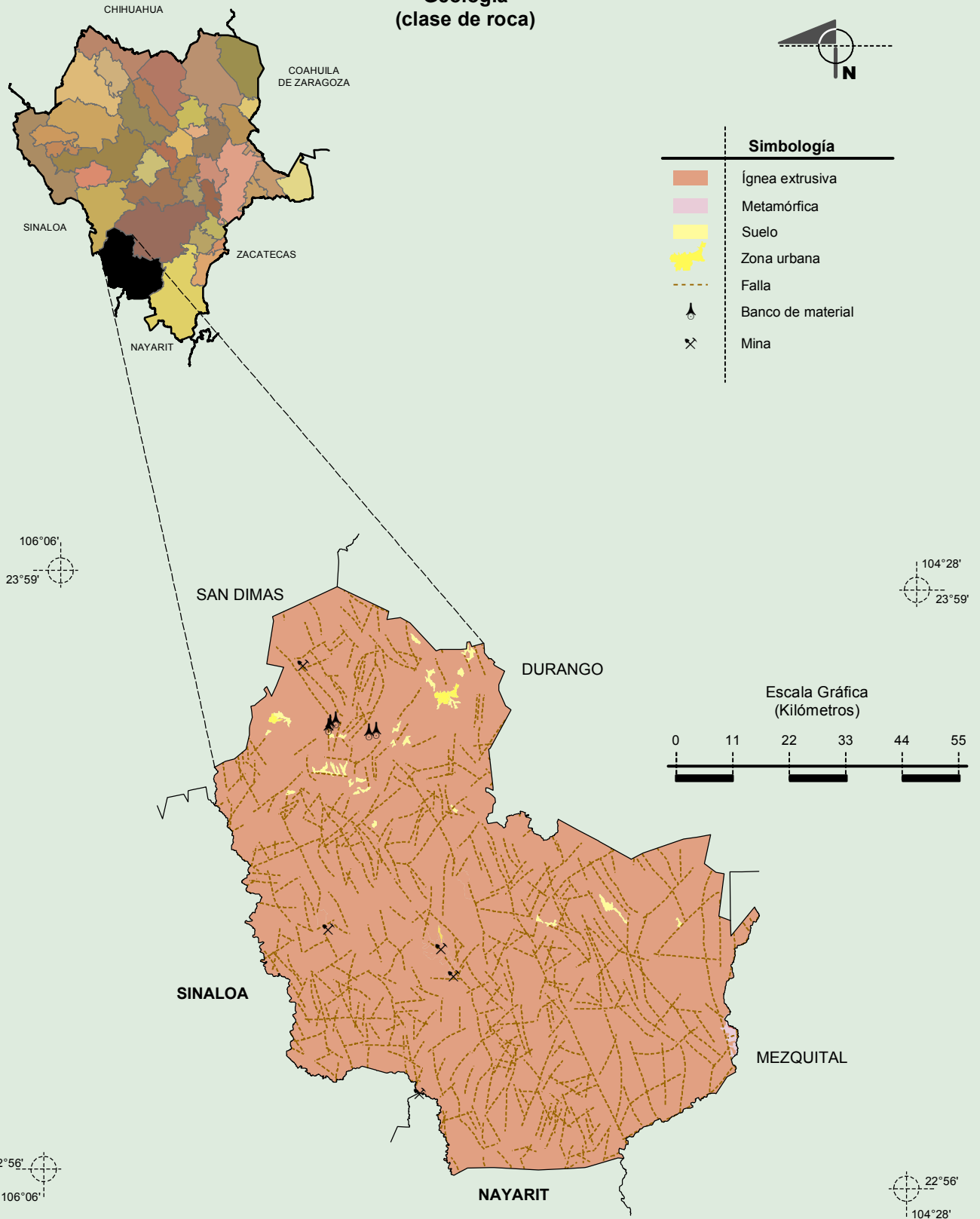
**Compendio de información geográfica municipal de los Estados Unidos Mexicanos
Pueblo Nuevo, Durango**

Relieve



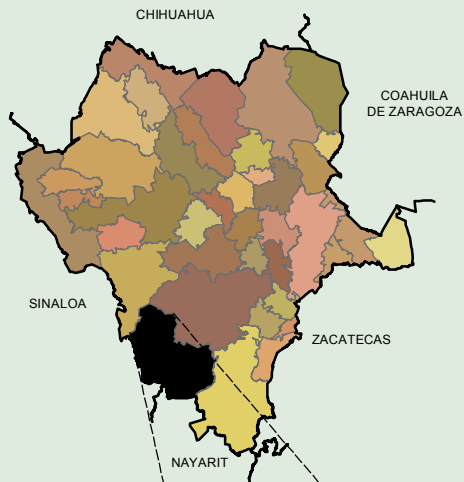
Fuente: INEGI. *Marco Geoestadístico Municipal 2010, Versión 4.3.*
 INEGI. Continuo Nacional del Conjunto de Datos Geográficos de la Carta Fisiográfica 1:1 000 000, serie I.
 INEGI. Información Topográfica Digital Escala 1:250 000 serie III.
 INEGI-CONAGUA. 2007. Mapa de la Red Hidrográfica Digital de México escala 1:250 000. México.

**Geología
 (clase de roca)**



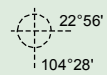
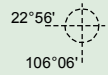
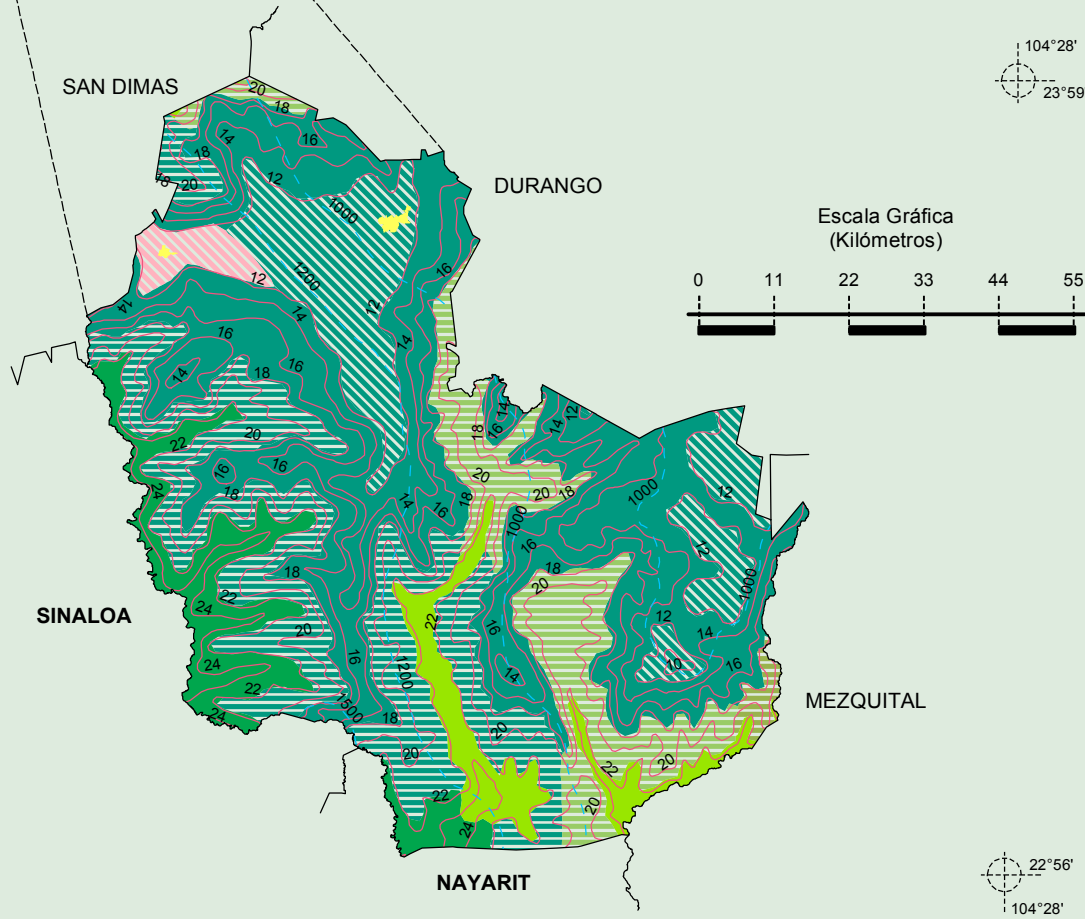
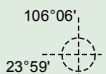
Fuente: INEGI. *Marco Geoestadístico Municipal 2010, Versión 4.3.*
 INEGI. Continuo Nacional del Conjunto de Datos Geográficos de la Carta Geológica 1:250 000, serie I.

Climas



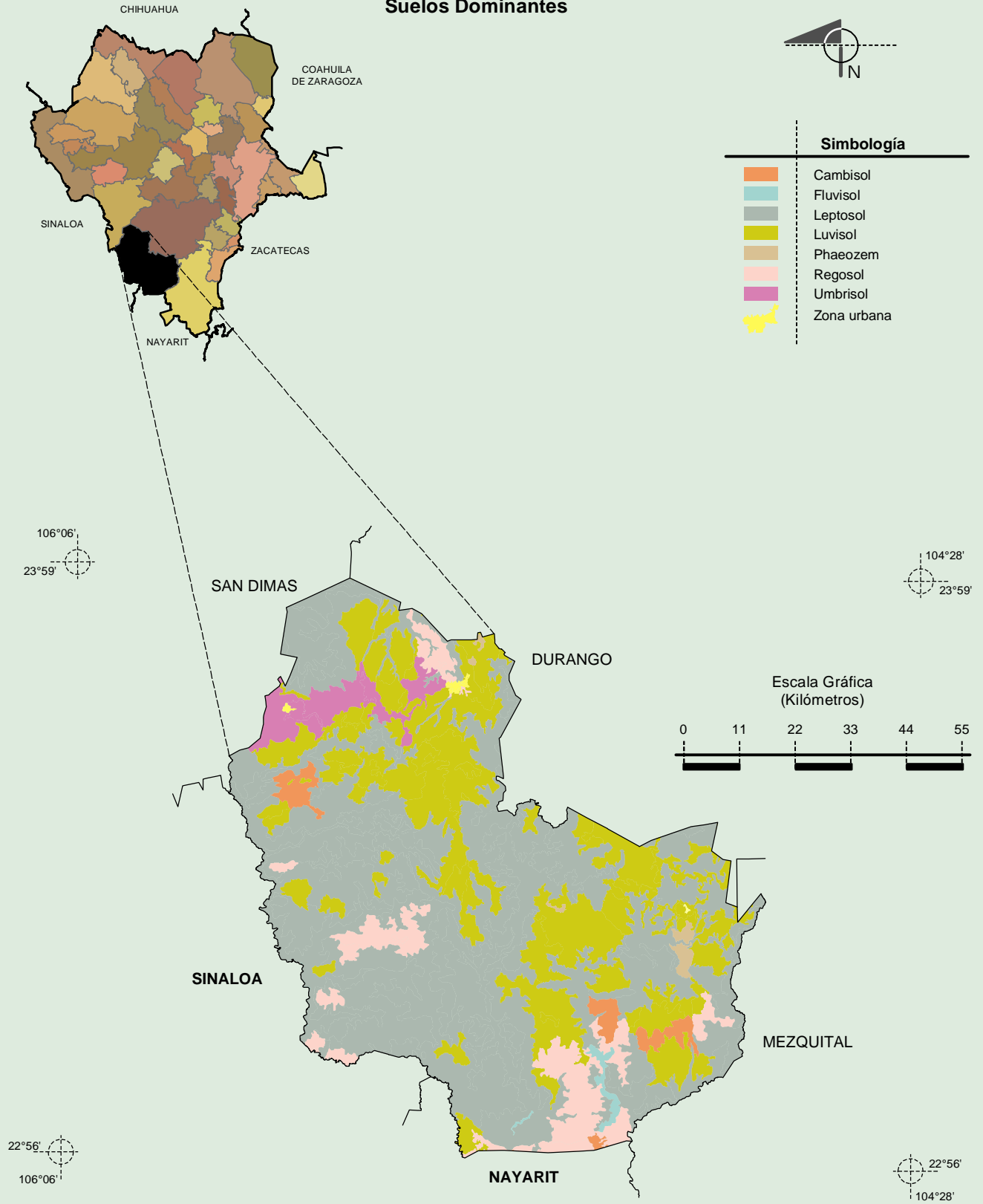
Simbología

- Isoyeta en mm
- Isoterma en °C
- Cálido subhúmedo con lluvias en verano, de mayor humedad
- Cálido subhúmedo con lluvias en verano, de humedad media
- Semicálido subhúmedo con lluvias en verano, de mayor humedad
- Semicálido subhúmedo con lluvias en verano, de humedad media
- Semicálido subhúmedo con lluvias en verano, de menor humedad
- Templado subhúmedo con lluvias en verano, de mayor humedad
- Semifrío húmedo con abundantes lluvias en verano
- Semifrío subhúmedo con lluvias en verano, de mayor humedad
- Zona urbana



Fuente: INEGI. *Marco Geoestadístico Municipal 2010, Versión 4.3.*
 INEGI. Continuo Nacional del Conjunto de Datos Geográficos de las Cartas de Climas, Precipitación Total Anual y Temperatura Media Anual 1:1 000 000, serie I.

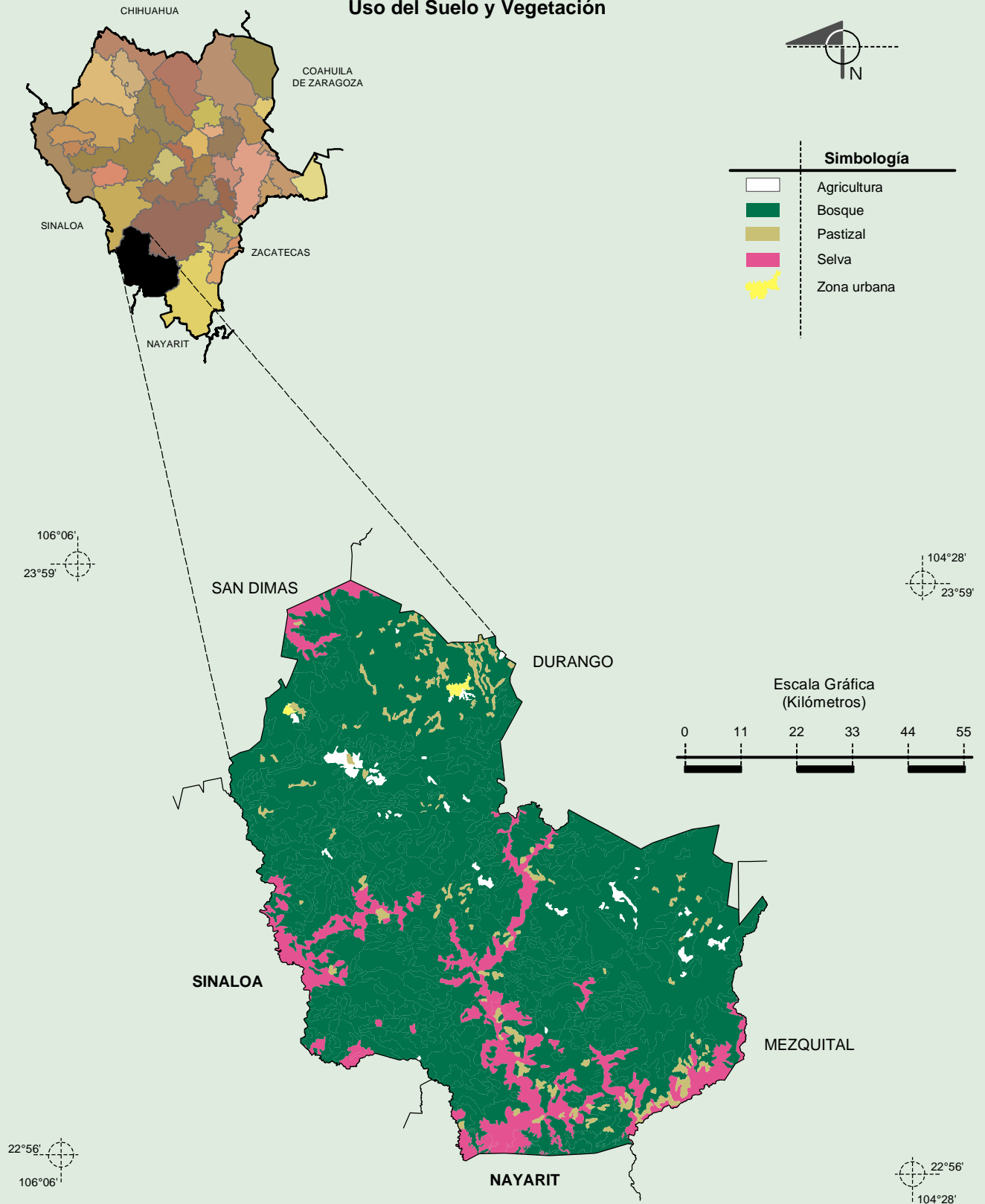
Suelos Dominantes



INEGI. Compendio de información geográfica municipal 2010. Pueblo Nuevo, Durango. 2010

Fuente: INEGI. Marco Geoestadístico Municipal 2010, Versión 4.3.
 INEGI. Conjunto de Datos Vectorial Edafológico, Escala 1:250 000, Serie II (Continuo Nacional).

Uso del Suelo y Vegetación



Fuente: INEGI. *Marco Geoestadístico Municipal 2010, Versión 4.3.*
 INEGI. Conjunto de Datos Vectoriales de Uso del Suelo y Vegetación Serie III Escala 1:250 000.