

Instituto Nacional de Estadística y Geografía



Compendio de información geográfica municipal 2010

Rodeo

Durango



INSTITUTO NACIONAL
DE ESTADÍSTICA Y GEOGRAFÍA

**Compendio de Información Geográfica Municipal de los
Estados Unidos Mexicanos
Rodeo, Durango
clave geoestadística 10024**

	Coordenadas y altitud	Colindancias	Otros datos
Ubicación geográfica	Entre los paralelos 24° 57' y 25° 26' de latitud norte; los meridianos 104° 21' y 104° 49' de longitud oeste; altitud entre 1 200 y 2 700 m.	Colinda al norte con los municipios de El Oro, Indé, San Pedro del Gallo y San Luis del Cordero; al este con los municipios de San Luis del Cordero, Nazas y San Juan del Río; al sur con los municipios de San Juan del Río y Coneto de Comonfort; al oeste con los municipios de Coneto de Comonfort y El Oro.	Ocupa el 1.1% de la superficie del estado Cuenta con 54 localidades y una población total de 12 788 habitantes http://mapserver.inegi.org.mx/mgn2k/ ; resultado del censo 2010.

	Provincia	Subprovincia	Sistemas de topofomas
Fisiografía	Sierra Madre Occidental (100%)	Sierras y Llanuras de Durango (100%)	Lomerío con mesetas (64.60%), Valle abierto de montaña con lomerío (30.58%), Meseta de gran superficie con cañadas (4.36%) y Valle intermontano (0.46%)

	Rango de temperatura	Rango de precipitación	Clima
Clima	14 – 22°C	300 - 500 mm	Seco semicálido con lluvias en verano (65.56%), semiseco templado con lluvias en verano (21.09%), seco templado con lluvias en verano (10.65%) y semiseco semicálido con lluvias en verano (2.70%)

	Periodo	Roca	Sitios de interés
Geología	Terciario (40.87%), Cuaternario (23.25%), Neógeno (17.15%), Cretácico (15.81%) y Paleógeno (2.73%)	Ígnea extrusiva: riolita-toba ácida (27.65%), toba ácida (12.26%), basalto (3.25%), toba intermedia (2.54%) y andesita (1.50%) Sedimentaria: caliza-lutita (15.78%), conglomerado (12.59%) y caliza (0.03%) Suelo: aluvial (23.25%) Ígnea intrusiva: granito (0.59%) y diorita (0.37%)	Minas: fluorita

Nota: el porcentaje faltante corresponde a Zona Urbana con 0.17% y Cuerpos de Agua con 0.02%.

	Suelo dominante
Edafología	Leptosol (65.76%), Chernozem (15.89%), Fluvisol (5.83%), Kastañozem (4.41%), Calcisol (3.75%), Regosol (3.33%), Phaeozem (0.81%) y no aplicable (0.03%)

Nota: el porcentaje faltante corresponde a Zona Urbana con 0.17% y Cuerpos de Agua con 0.02%.

	Región hidrológica	Cuenca	Subcuenca	Corrientes de agua	Cuerpos de agua
Hidrografía	Nazas–Aguanaval (100%)	R. Nazas – Rodeo (100%)	R. Nazas – Rodeo (82.33%), R. de San Juan (14.86%) y A. de Naitcha (2.81%)	Perennes: Nazas y San Juan Intermitentes: La Higuera, Ojo de Agua, Borcelanas, Alamito, La Vieja, Coneto, Arroyo Ancho, La Tajada, Arroyo Viejo, El Tigre, El Jabalí y El Palmito	Perene: Lic. Francisco González de la Vega

	Uso del suelo	Vegetación
Uso del suelo y vegetación	Agricultura (12.16%), zona urbana (0.17%) y no aplicable (0.03%)	Matorral (62.77%), pastizal (18.57%), bosque (6.24%) y área sin vegetación (0.04%)

Nota: el porcentaje faltante corresponde a Cuerpos de Agua con 0.02% .

	Agrícola	Pecuario
Uso potencial de la tierra	Para la agricultura mecanizada continua (11.59%) Para la agricultura de tracción animal continua (8.86%) No apta para la agricultura (79.55%)	Para el establecimiento de praderas cultivadas (11.58%) Para el aprovechamiento de la vegetación natural diferente del pastizal (9.63%) Para el aprovechamiento de la vegetación natural únicamente por el ganado caprino (78.60%) No apta para el aprovechamiento pecuario (0.19%)

Zona urbana	La zona urbana está creciendo sobre suelo del Cuaternario, roca sedimentaria e ígnea del Neógeno, en valle abierto de montaña con lomerío; sobre áreas originalmente ocupadas por suelos denominados Chernozem, Fluvisol y Leptosol; tiene clima seco semicálido con lluvias en verano, y está creciendo sobre terrenos previamente ocupados por agricultura y matorral.
--------------------	--

Zonas arqueológicas y monumentos históricos	Templo parroquial de San Isidro Labrador, en la cabecera municipal
--	--

Fuente: www.inafed.gob.mx/wb2/ELOCAL/ELOC_Enciclopedia

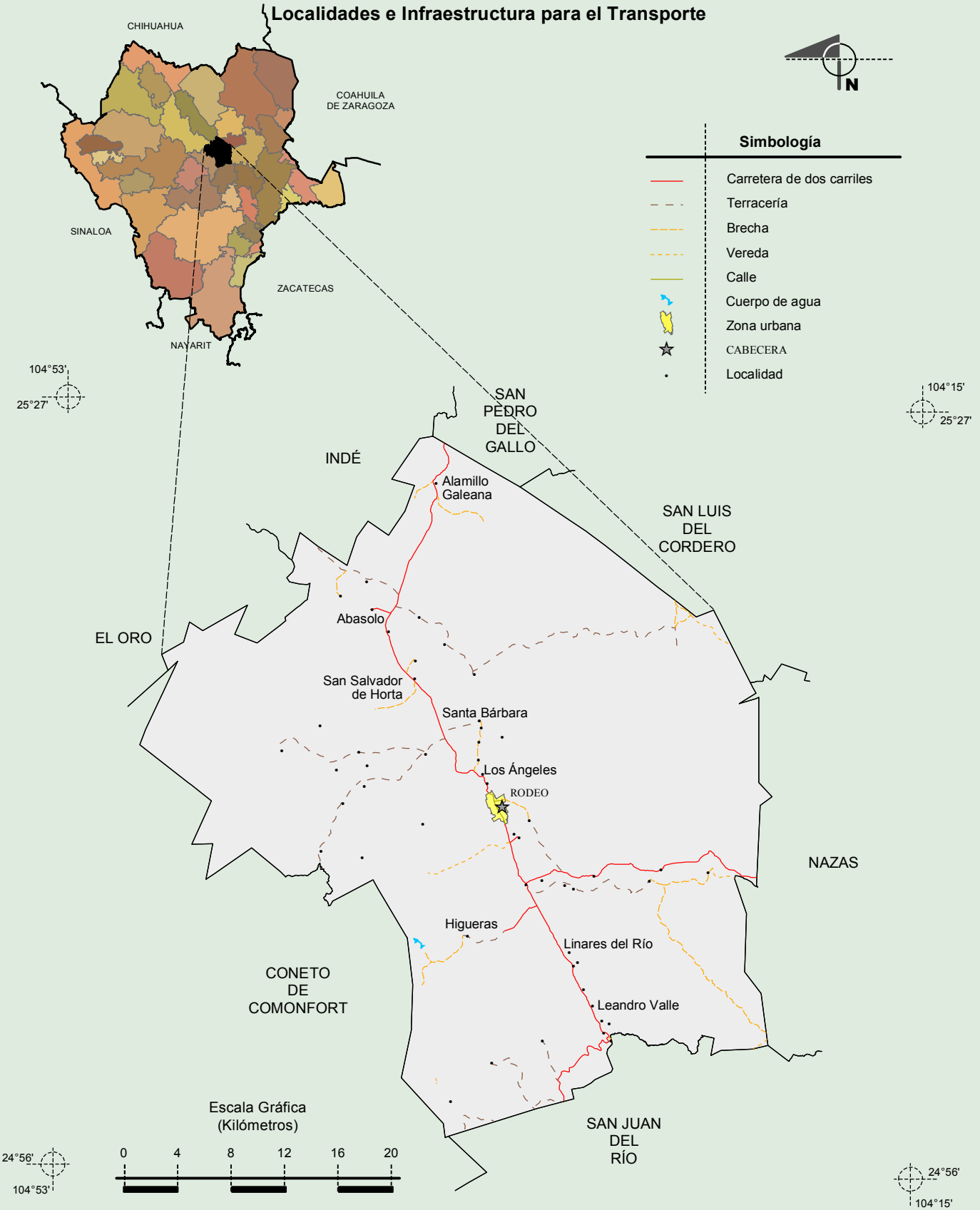
	Dialecto	Número de personas
Hablantes de lengua indígena	Náhuatl y no especificado	21

Fuente: INEGI. Durango. *II Censo de Población y Vivienda, 2005. Tabulados básicos*

	Artesanías	Gastronomía	Música
Cultura popular	Canastas, petacas, sombreros de palma y sauce	Asado de puerco, carnitas y chicharrones	Corridos

Fuente: www.inafed.gob.mx/wb2/ELOCAL/ELOC_Enciclopedia

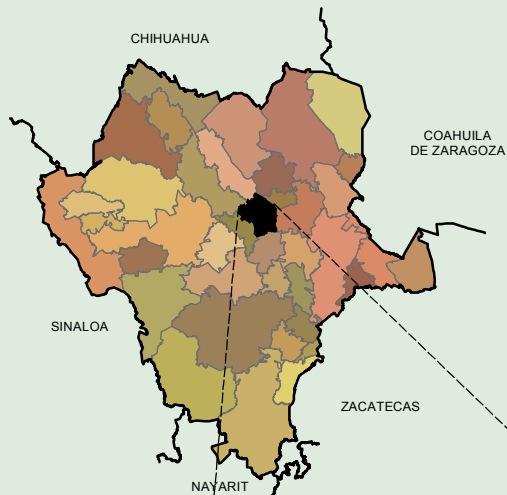
Localidades e Infraestructura para el Transporte



Fuente: INEGI. *Marco Geoestadístico Municipal 2010, versión 4.3.*
 INEGI. Información Topográfica Digital Escala 1:250 000 serie II y serie III.

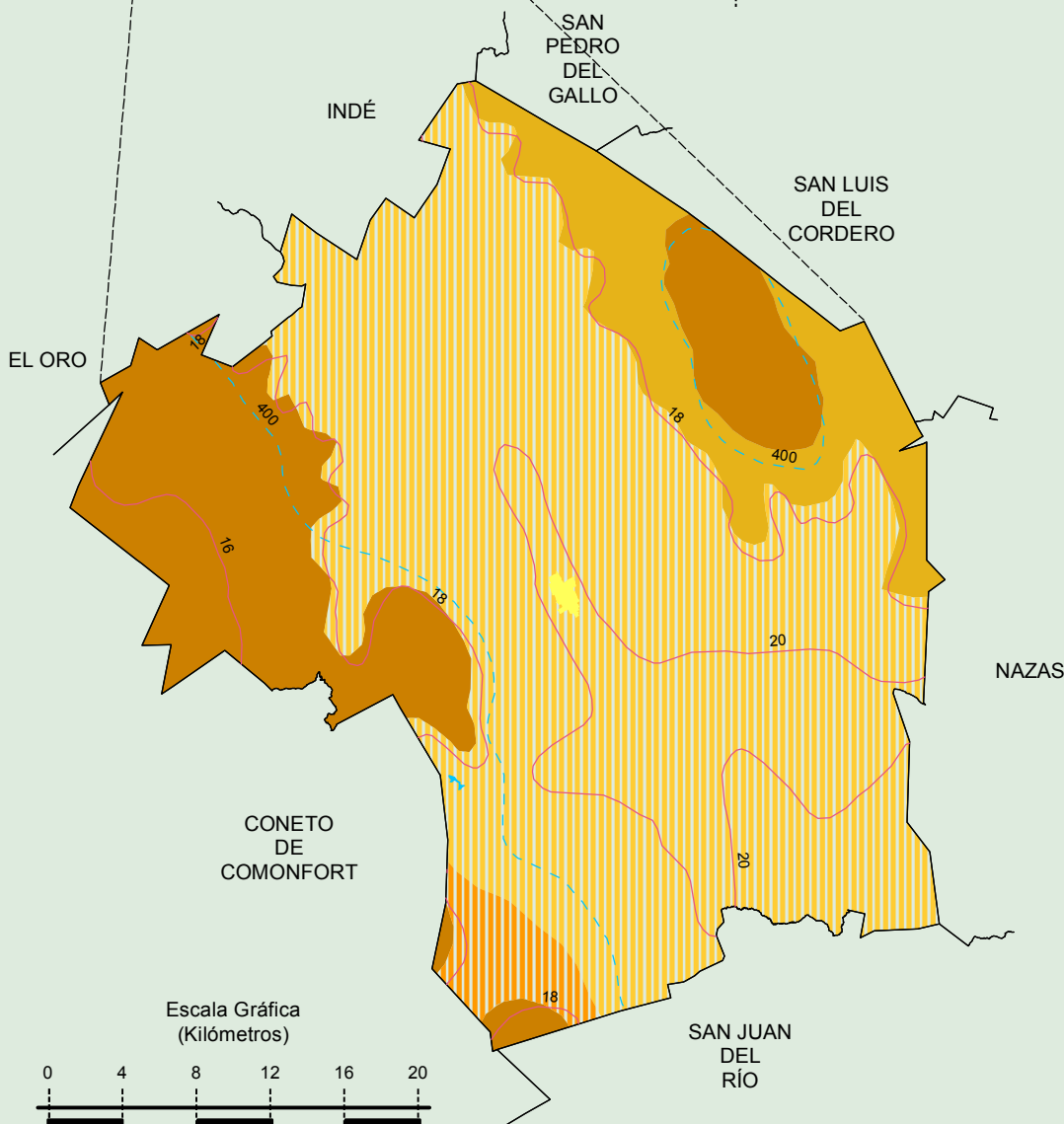
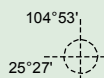
Compendio de información geográfica municipal de los Estados Unidos Mexicanos
Rodeo, Durango

Climas

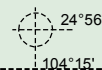
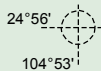
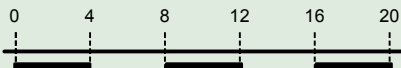


Simbología

- Isoyeta en mm
- Isoterma en °C
- Semiseco semicálido con lluvias en verano
- Semiseco templado con lluvias en verano
- Seco semicálido con lluvias en verano
- Seco templado con lluvias en verano
- Cuerpo de agua
- Zona urbana



Escala Gráfica
(Kilómetros)

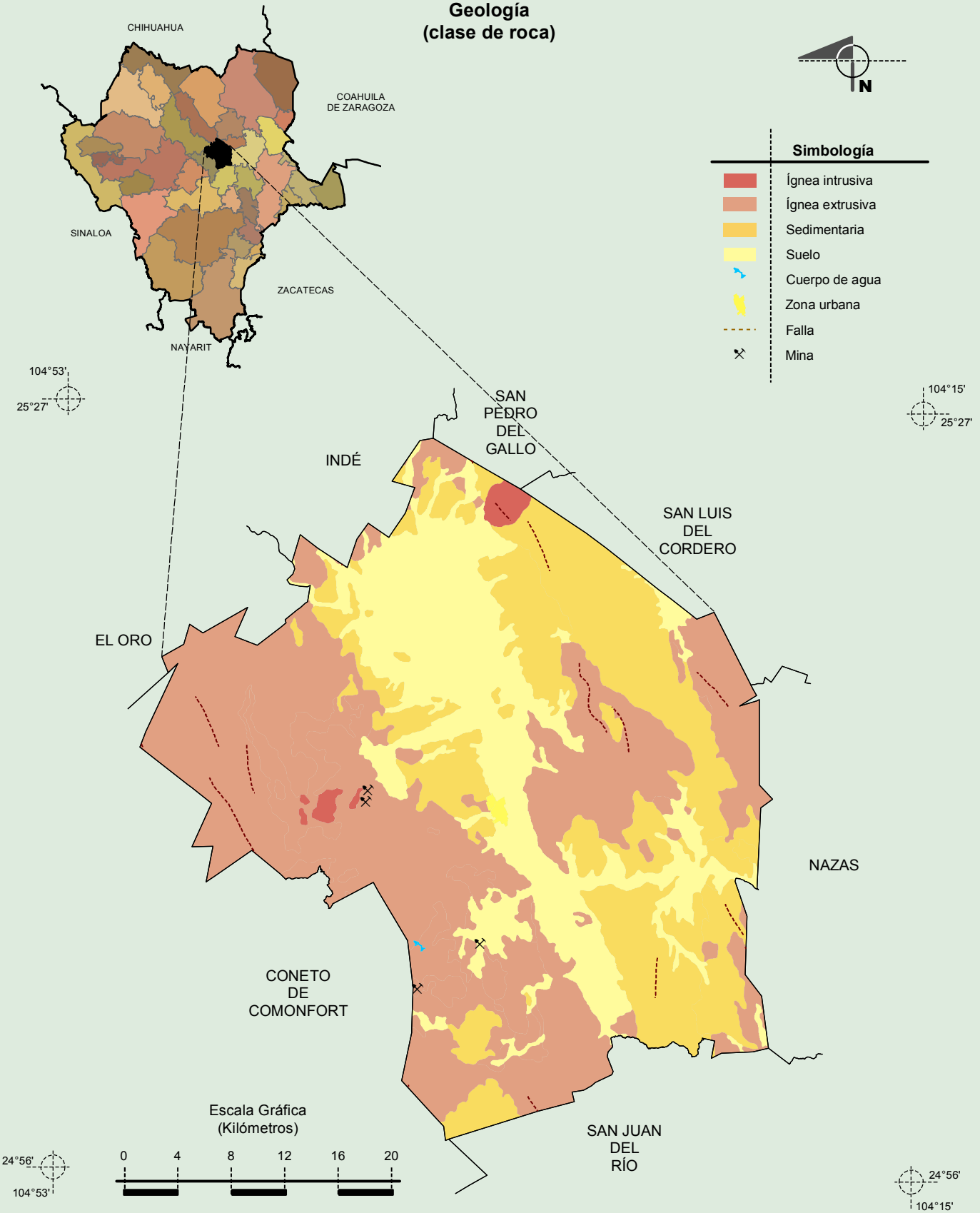


Fuente: INEGI. *Marco Geoestadístico Municipal 2010, versión 3.4.*

INEGI. Continuo Nacional del Conjunto de Datos Geográficos de las Cartas de Climas, Precipitación Total Anual y Temperatura Media Anual 1:1 000 000, serie I.

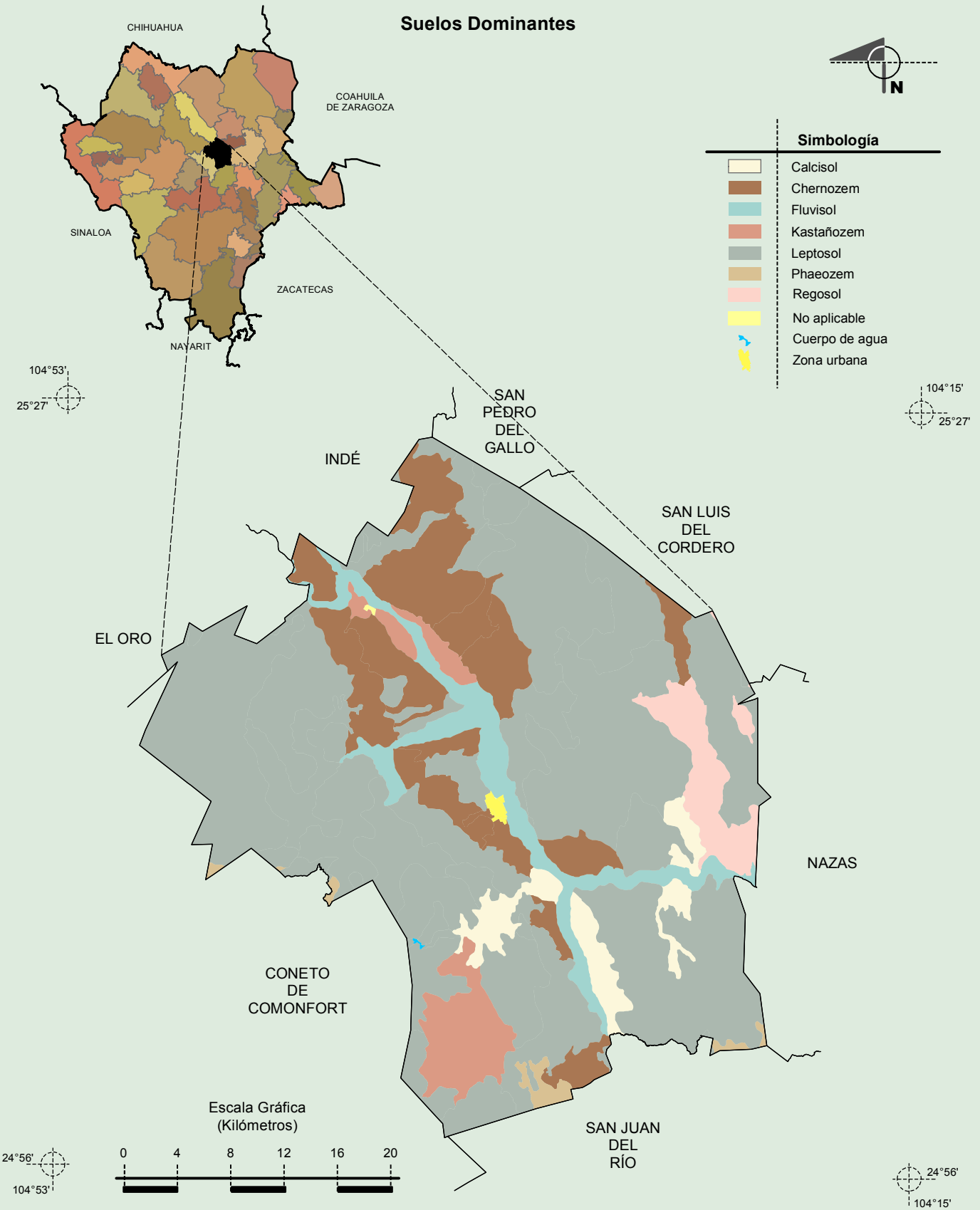
INEGI. Información Topográfica Digital Escala 1:250 000 serie II.

**Geología
 (clase de roca)**



Fuente: INEGI. *Marco Geoestadístico Municipal 2010, versión 4.3.*
 INEGI. Continuo Nacional del Conjunto de Datos Geográficos de la Carta Geológica 1:250 000, serie I.
 INEGI. Información Topográfica Digital Escala 1:250 000 serie II.

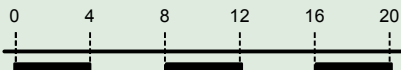
Suelos Dominantes



Simbología

- Calcisol
- Chernozem
- Fluvisol
- Kastañozem
- Leptosol
- Phaeozem
- Regosol
- No aplicable
- Cuerpo de agua
- Zona urbana

Escala Gráfica
(Kilómetros)



Fuente: INEGI. *Marco Geoestadístico Municipal 2010, versión 4.3.*

INEGI. Conjunto de Datos Vectorial Edafológico, Escala 1:250 000, Serie II (Continuo Nacional).

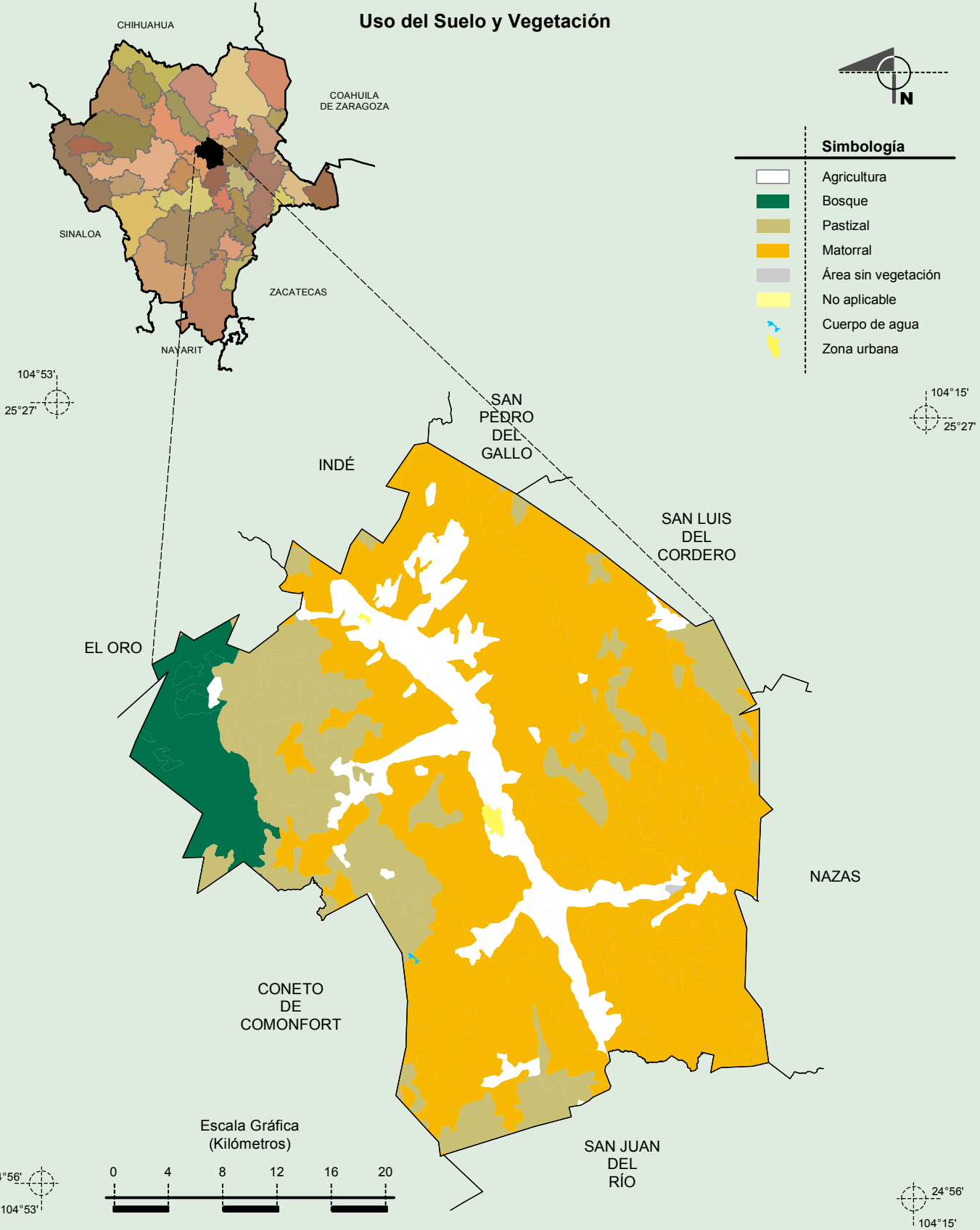
INEGI. Información Topográfica Digital Escala 1:250 000 serie II.

Uso del Suelo y Vegetación



Simbología

- Agricultura
- Bosque
- Pastizal
- Matorral
- Área sin vegetación
- No aplicable
- Cuerpo de agua
- Zona urbana



Fuente: INEGI. *Marco Geoestadístico Municipal 2010, versión 4.3.*
 INEGI. Conjunto de Datos Vectoriales de Uso del Suelo y Vegetación Serie III Escala 1:250 000.
 INEGI. Información Topográfica Digital Escala 1:250 000 serie II.