



Compendio de información geográfica municipal 2010

San Juan de Guadalupe

Durango



**Compendio de Información Geográfica Municipal de los
Estados Unidos Mexicanos
San Juan de Guadalupe , Durango
clave geoestadística 10027**

	Coordenadas y altitud	Colindancias	Otros datos
Ubicación geográfica	Entre los paralelos 24° 22' y 25° 05' de latitud norte; los meridianos 102° 28' y 103° 04' de longitud oeste; altitud entre 1 300 y 2 200 m.	Colinda al norte con los estados de Coahuila de Zaragoza y Zacatecas; al este con el estado de Zacatecas y el municipio de General Simón Bolívar; al oeste con el municipio de General Simón Bolívar y el estado de Coahuila de Zaragoza.	Ocupa el 1.9% de la superficie del estado Cuenta con 55 localidades y una población total de 5 947 habitantes http://mapserver.inegi.org.mx/mg_n2k/ ; resultado del censo 2010.

	Provincia	Subprovincia	Sistemas de topoformas
Fisiografía	Mesa del Centro (54.9%) y Sierra Madre Oriental (45.1%)	Sierras y Lomeríos de Aldama y Río Grande (50.9%), Sierras Transversales (45.1%) y Sierras y Llanuras del Norte (4.0%)	Llanura aluvial salina (21.4%), Bajada con lomerío (16.4%), Sierra compleja (12.3%), Lomerío típico (10.8%), Lomerío con bajadas (6.3%), Sierra baja con bajadas (5.5%), Sierra Baja con lomerío (5.3%), Bajada típica (4.9%), Meseta basáltica con lomerío (4.7%), Sierra baja plegada (4.6%), Llanura aluvial (3.5%), Sierra compleja con lomerío (2.8%), Meseta basáltica (1.0%) y Llanura aluvial de piso rocoso o cementado (0.5%)

	Rango de temperatura	Rango de precipitación	Clima
Clima	16 – 22°C	200 - 400 mm	Muy seco semicálido (63.1%), seco semicálido (31.6%) y seco templado (5.3%)

	Periodo	Roca	Sitios de interés
Geología	Cuaternario (49.5%), Cretácico (16.6%), Paleógeno (15.2%), Neógeno (7.6%), Jurásico (5.6%), Terciario (4.5%) y no disponible (0.3%)	Suelo: aluvial (48.0%) Sedimentaria: conglomerado (16.8%), caliza (13.5%), lutita-arenisca (8.4%), arenisca-conglomerado (6.5%), volcanosedimentaria (0.3%) y caliza lutita (0.3%) Ígnea extrusiva: toba ácida (3.9%) y basalto (1.0%) Ígnea intrusiva: granodiorita (0.6%)	Minas: cobre, plomo y plata

Nota: el porcentaje faltante corresponde a Zona Urbana con 0.1% y Cuerpos de Agua con 0.6%.

	Suelo dominante
Edafología	Calcisol (42.7%), Leptosol (37.1%), Solonchak (8.1%), Phaeozem (5.7%) y Regosol (5.6%)

Nota: el porcentaje faltante corresponde a Zona Urbana con 0.1% y Cuerpos de Agua con 0.7%.

	Región hidrológica	Cuenca	Subcuenca	Corrientes de agua	Cuerpos de agua
Hidrografía	Nazas – Aguanaval (54.5%) y El Salado (45.5%)	R. Aguanaval (47.3%), Camacho Gruñidora (45.5%) y L. de Mayrán y Viezca (7.2%)	Camacho (45.5%), R. Aguanaval – R. Grande (27.9%), R. Aguanaval – P. Deriv. Sombreretillo (19.2%), L. de Viezca (7.2) y A. de Reyes (0.2%)	Perenne: Aguanaval Intermitente: El Tigre	Intermitentes (0.7%): La Mancha, Pajonal de los Pozos y Tanque Santa Ana

	Uso del suelo	Vegetación
Uso del suelo y vegetación	Agricultura (3.0%) y zona urbana (0.1%)	Matorral (80.0%), otro (12.1%), mezquital (3.1%) y pastizal (1.1%)

Nota: el porcentaje faltante corresponde a Cuerpos de Agua con 0.6% .

	Agrícola	Pecuario
Uso potencial de la tierra	Para la agricultura mecanizada continua (31.1%) Para la agricultura de tracción animal continua (1.8%) No apta para la agricultura (67.1%)	Para el establecimiento de praderas cultivadas (31.1%) Para el aprovechamiento de la vegetación natural diferente del pastizal (34.2%) Para el aprovechamiento de la vegetación natural únicamente por el ganado caprino (34.0%) No apta para el aprovechamiento pecuario (0.7%)

Zona urbana	La zona urbana está creciendo sobre suelo del Cuaternario y roca sedimentaria del Neógeno, en llanura aluvial y lomerío con bajadas; sobre áreas originalmente ocupadas por suelos denominados Calcisol; tiene clima muy seco semicálido y seco semicálido, y está creciendo sobre terrenos previamente ocupados por agricultura y matorral.
--------------------	--

Zonas arqueológicas y monumentos históricos	No disponible
--	---------------

Fuente: www.inafed.gob.mx/wb2/ELOCAL/ELOC_Enciclopedia

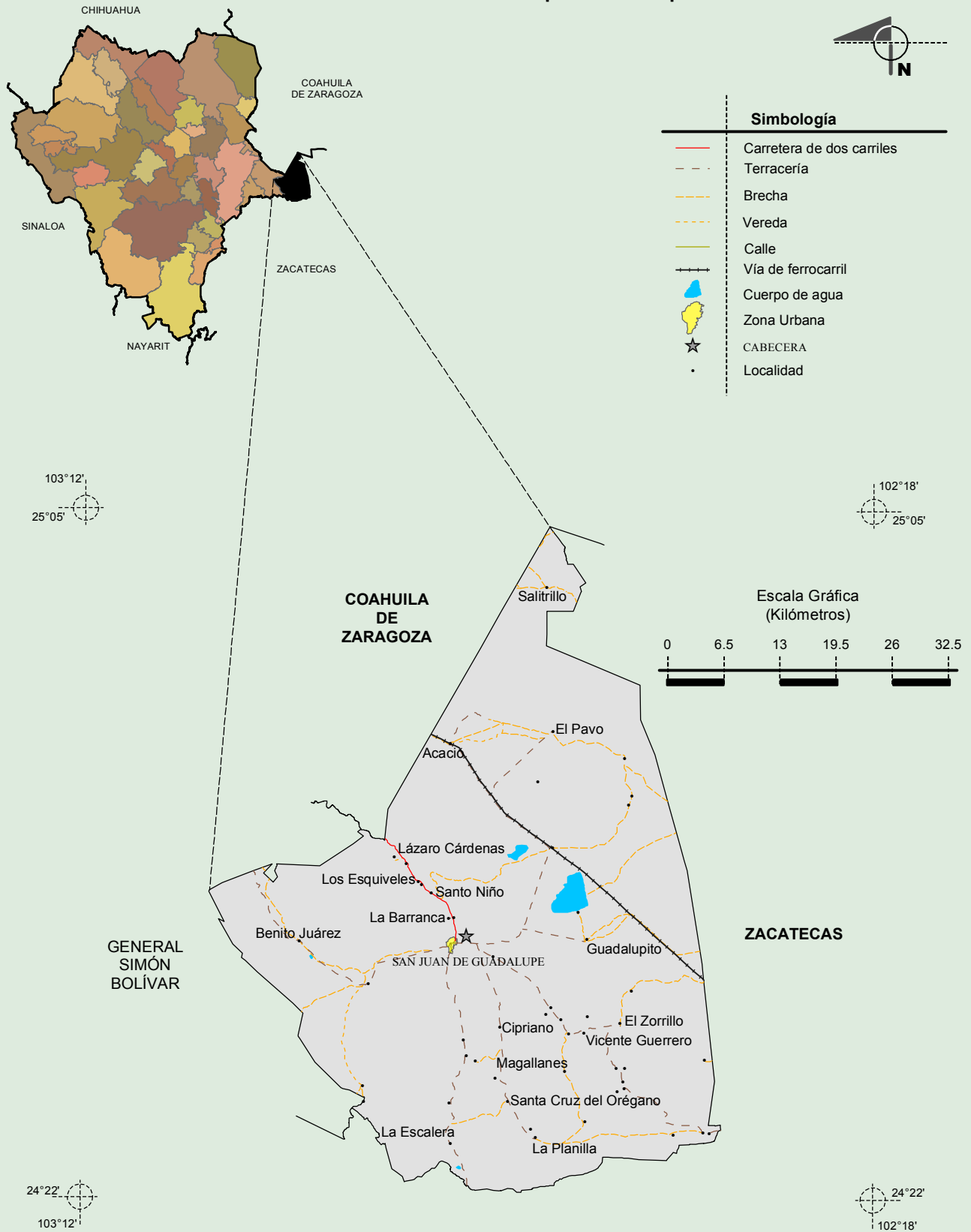
	Dialecto	Número de personas
Hablantes de lengua indígena	Náhuatl y no especificado	9

Fuente: INEGI. Durango. *II Censo de Población y Vivienda, 2005. Tabulados básicos*

	Artesanías	Gastronomía	Música
Cultura popular	No disponible	Comida típica de semana santa y navidad	No disponible

Fuente: www.inafed.gob.mx/wb2/ELOCAL/ELOC_Enciclopedia

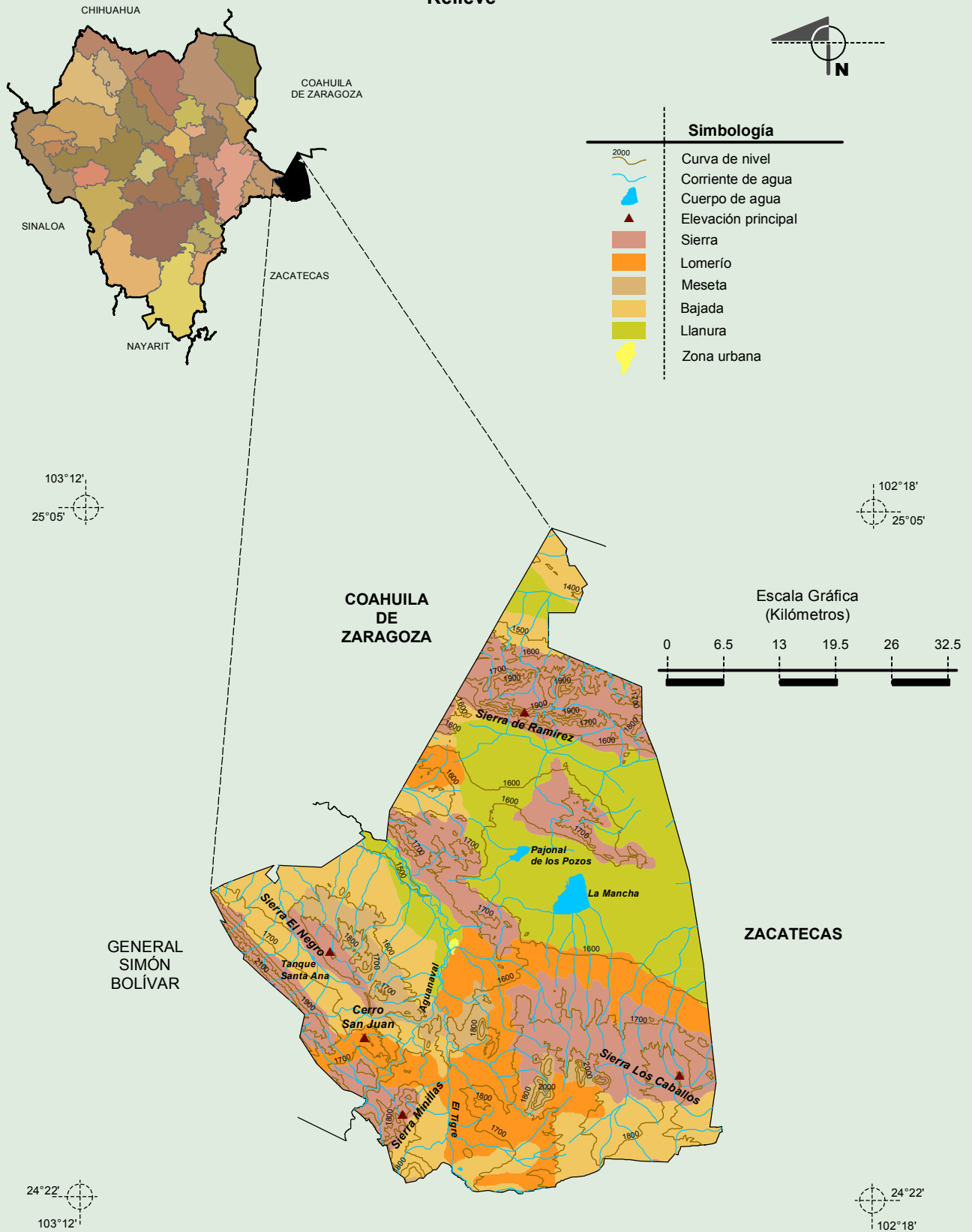
Localidades e Infraestructura para el Transporte



Fuente: INEGI. Marco Geoestadístico Municipal 2010, Versión 4.3.
 INEGI. Información Topográfica Digital Escala 1:250 000 serie II y serie III.

Compendio de información geográfica municipal de los Estados Unidos Mexicanos
San Juan de Guadalupe, Durango

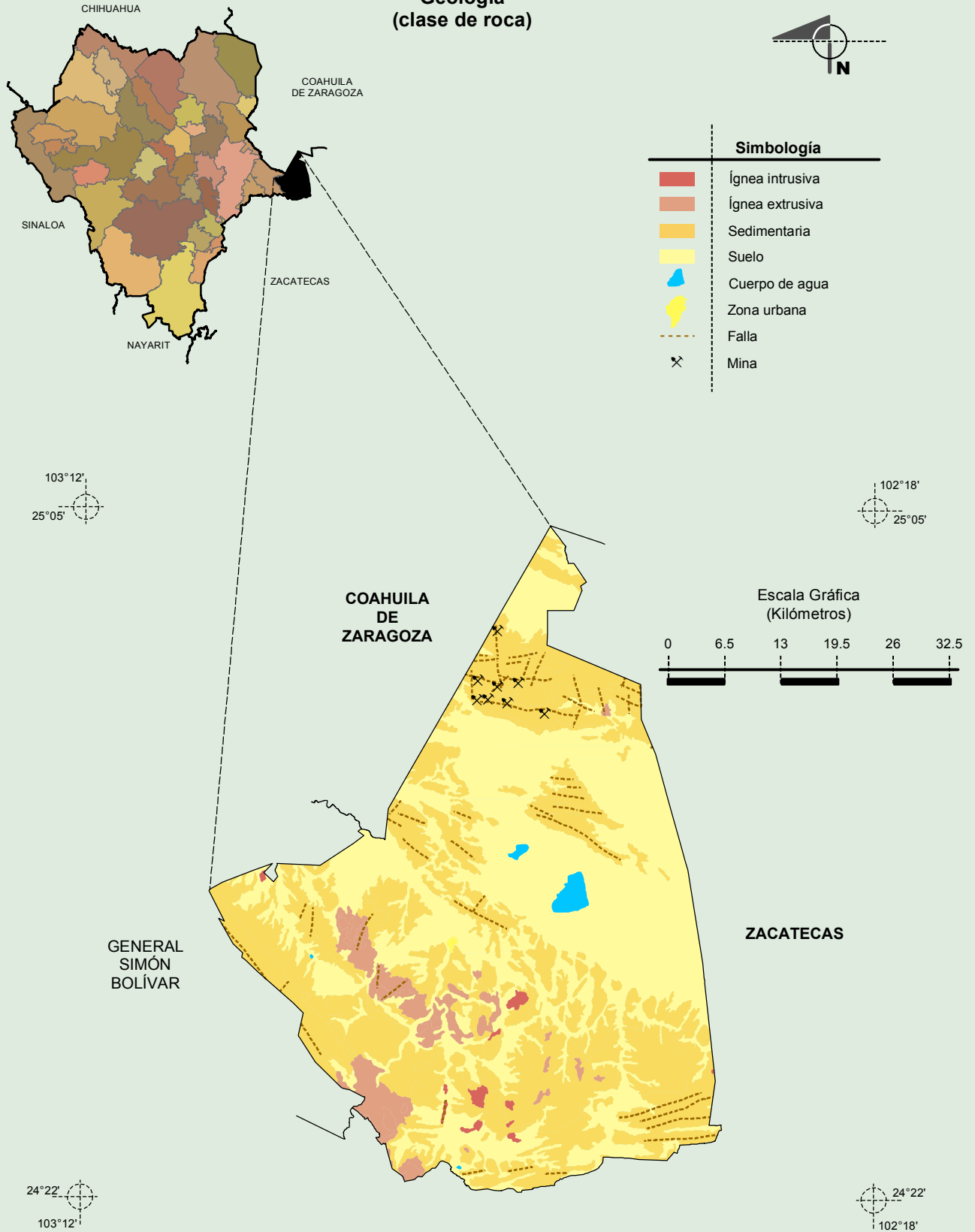
Relieve



Fuente: INEGI. *Marco Geoestadístico Municipal 2010, Versión 4.3.*
 INEGI. Continuo Nacional del Conjunto de Datos Geográficos de la Carta Fisiográfica 1:1 000 000, serie I.
 INEGI. Información Topográfica Digital Escala 1:250 000 serie II y serie III.
 INEGI-CONAGUA. 2007. Mapa de la Red Hidrográfica Digital de México escala 1:250 000. México.

**Compendio de información geográfica municipal de los Estados Unidos Mexicanos
San Juan de Guadalupe, Durango**

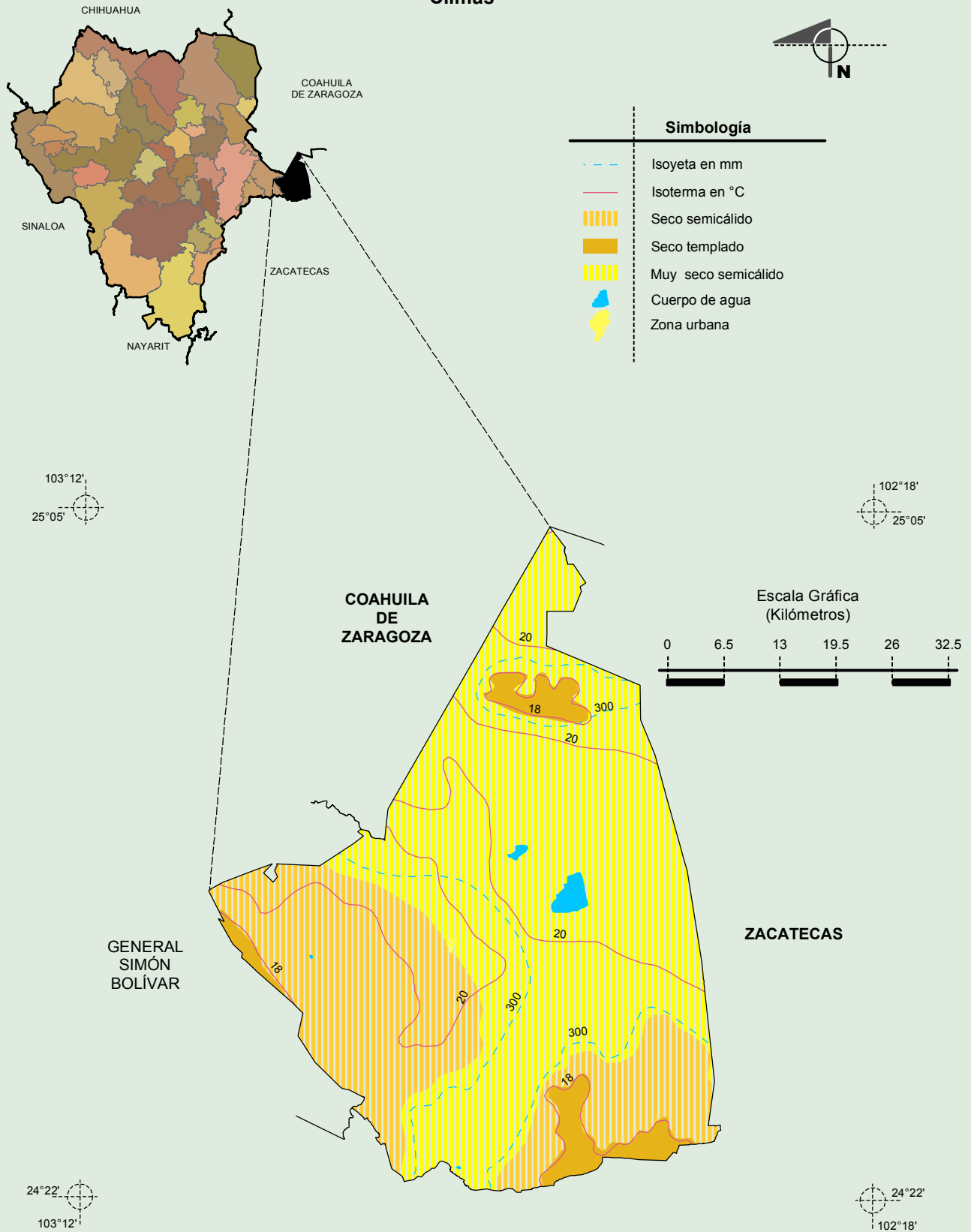
**Geología
(clase de roca)**



INEGI. Compendio de información geográfica municipal 2010. San Juan de Guadalupe, Durango. 2010

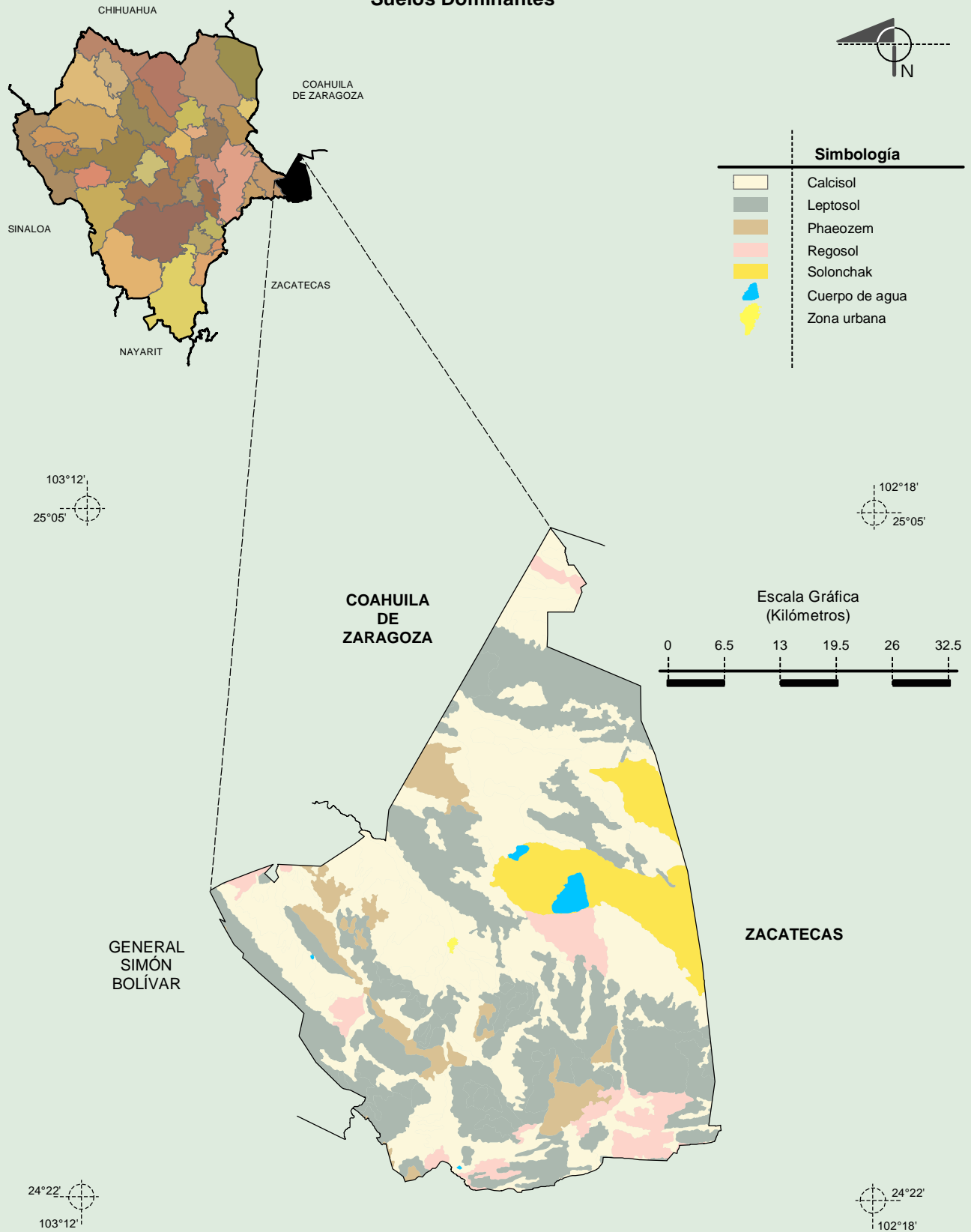
Fuente: INEGI. *Marco Geoestadístico Municipal 2010, Versión 4.3.*
 INEGI. Continuo Nacional del Conjunto de Datos Geográficos de la Carta Geológica 1:250 000, serie I.
 INEGI. Información Topográfica Digital Escala 1:250 000 serie II.

Climas



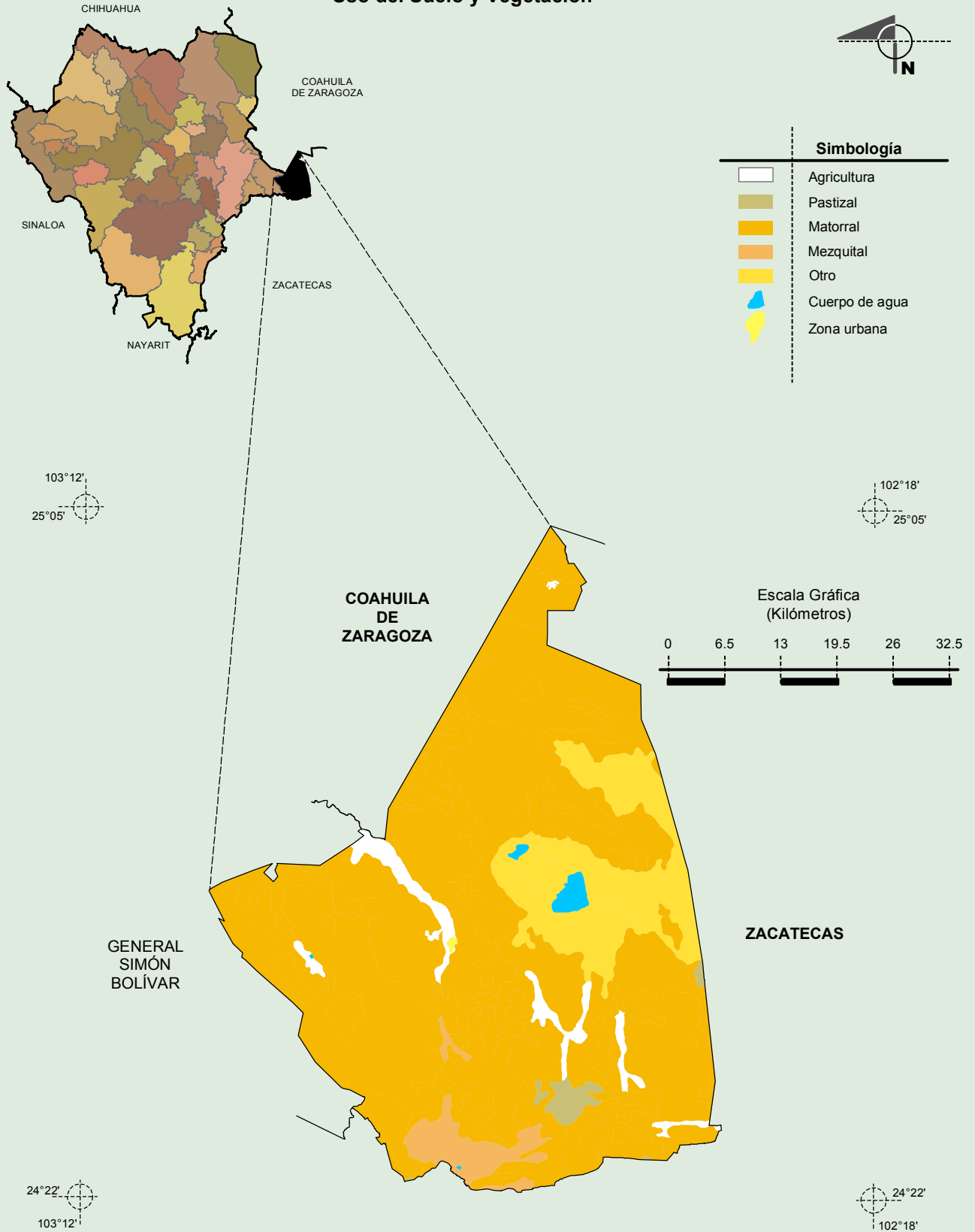
Fuente: INEGI. *Marco Geoestadístico Municipal 2010, Versión 4.3.*
 INEGI. Continuo Nacional del Conjunto de Datos Geográficos de las Cartas de Climas, Precipitación Total Anual y Temperatura Media Anual 1:1 000 000, serie I.
 INEGI. Información Topográfica Digital Escala 1:250 000 serie II.

Suelos Dominantes



Fuente: INEGI. *Marco Geoestadístico Municipal 2010, Versión 4.3.*
 INEGI. Conjunto de Datos Vectorial Edafológico, Escala 1:250 000, Serie II (Continuo Nacional).
 INEGI. Información Topográfica Digital Escala 1:250 000 serie II.

Uso del Suelo y Vegetación



Fuente: INEGI. *Marco Geoestadístico Municipal 2010, Versión 4.3.*
 INEGI. Conjunto de Datos Vectoriales de Uso del Suelo y Vegetación Serie III Escala 1:250 000.
 INEGI. Información Topográfica Digital Escala 1:250 000 serie II.