



Compendio de información geográfica municipal 2010

San Pedro del Gallo

Durango



INSTITUTO NACIONAL
DE ESTADÍSTICA Y GEOGRAFÍA

**Compendio de Información Geográfica Municipal de los
Estados Unidos Mexicanos
San Pedro del Gallo, Durango
clave geoestadística 10030**

| | Coordenadas y altitud | Colindancias | Otros datos |
|-----------------------------|--|--|---|
| Ubicación geográfica | Entre los paralelos 25° 23' y 25° 54' de latitud norte; los meridianos 104° 08' y 104° 40' de longitud oeste; altitud entre 1 400 y 2 400 m. | Colinda al norte con los municipios de Hidalgo y Mapimí; al este con los municipios de Mapimí, Nazas y San Luis del Cordero; al sur con los municipios de San Luis del Cordero y Rodeo; al oeste con los municipios de Indé e Hidalgo. | Ocupa el 1.4% de la superficie del estado Cuenta con 22 localidades y una población total de 1 709 habitantes http://mapserver.inegi.org.mx/mgn2k/ ; resultado del censo 2010. |

| | Provincia | Subprovincia | Sistemas de topoformas |
|--------------------|---|---|--|
| Fisiografía | Sierras y Llanuras del Norte (86.32%), Sierra Madre Occidental (11.08%) y Sierra Madre Oriental (2.60%) | Del Bolsón de Mapimí (86.32%), Sierras y Llanuras de Durango (11.08%) y Sierras Transversales (2.60%) | Llanura desértica de piso rocoso o cementado con lomerío (26.28%), Lomerío ramificado con cañadas (20.36%), Llanura aluvial con cañadas (17.07%), Lomerío con mesetas (9.90%), Sierra Plegada (6.26%), Lomerío Ramificado (6.13%), Llanura desértica de piso rocoso o cementado (5.40%), Lomerío Ramificado con bajadas (4.69%), Sierra compleja (2.60%), Valle intermontano (1.18%) y Bajada típica (0.13%) |

| | Rango de temperatura | Rango de precipitación | Clima |
|--------------|----------------------|------------------------|--|
| Clima | 14 – 20°C | 200 - 500 mm | Seco templado con lluvias en verano (50.27%), semiseco templado con lluvias en verano (31.85%), muy seco semicálido con lluvias en verano (16.41%) y Seco semicálido con lluvias en verano (1.47%) |

| | Periodo | Roca | Sitios de interés |
|-----------------|--|--|---------------------|
| Geología | Cuaternario (40.35%), Cretácico (25.70%), Neógeno (20.12%), Terciario (10.40%), Jurásico (2.69%), Paleógeno (0.52%) y Triásico (0.19%) | Sedimentaria: caliza-lutita (19.39%), conglomerado (19.29%), caliza (4.18%), arenisca (2.88%) y lutita-arenisca (1.73%) Suelo: aluvial (40.35%) Ígnea extrusiva: toba ácida (10.33%), andesita (1.07%) y basalto (0.28%) Ígnea intrusiva: granito (0.47%) | Mina: no disponible |

Nota: el porcentaje faltante corresponde a Zona Urbana con 0.03%.

| | Suelo dominante |
|-------------------|--|
| Edafología | Leptosol (45.32%), Calcisol (29.70%), Chernozem (16.68%), Kastañozem (3.40%), Regosol (3.29%) y Vertisol (1.58%) |

Nota: el porcentaje faltante corresponde a Zona Urbana con 0.3% .

| | Región hidrológica | Cuenca | Subcuenca | Corrientes de agua | Cuerpos de agua |
|--------------------|--|--|---|--|-----------------|
| Hidrografía | Nazas – Aguanaval (86.59%) y Mapimí (13.41%) | Nazas – Rodeo (57.96%), Nazas – Torreón (28.63%) y A. La India – L. Palomas (13.41%) | A. de Naitcha (55.42%), A. La Cadena (28.59%), A. La India – A. Cerro Gordo (13.41%), R. Nazas – Rodeo (2.53%) y R. Nazas – C. Santa Rosa (0.05%) | Intermitentes: El Jarillal, Santo Domingo, Grande, Puertas Cuatas, El Casco, Carboneras, El Mimbres, La Escondida, Las Drogas, El Queso, El Cajón y Cosalá | |

| | Uso del suelo | Vegetación |
|-----------------------------------|--|--|
| Uso del suelo y vegetación | Agricultura (8.107%) y zona urbana (0.03%) | Matorral (59.25%), pastizal (31.10%) y mezquital (1.55%) |

| | Agrícola | Pecuario |
|-----------------------------------|--|---|
| Uso potencial de la tierra | Para la agricultura mecanizada continua (13.70%) Para la agricultura de tracción animal continua (47.93%) No apta para la agricultura (38.37%) | Para el establecimiento de praderas cultivadas (13.7%) Para el aprovechamiento de la vegetación natural diferente del pastizal (51.45%) Para el aprovechamiento de la vegetación natural únicamente por el ganado caprino (34.82%) No apta para aprovechamiento pecuario |

| | |
|--------------------|---|
| Zona urbana | La zona urbana está creciendo sobre roca sedimentaria del Jurásico y suelo del Cuaternario, en llanura aluvial con cañadas; sobre áreas originalmente ocupadas por suelos denominados Leptosol, Calcisol y Regosol; tiene clima muy seco semicálido, y está creciendo sobre terrenos previamente ocupados por matorral. |
|--------------------|---|

| | |
|--|---|
| Zonas arqueológicas y monumentos históricos | Gruta, ubicada a un kilómetro de la cabecera municipal Templo en la cabecera municipal |
|--|---|

Fuente: www.inafed.gob.mx/wb2/ELOCAL/ELOC_Enciclopedia

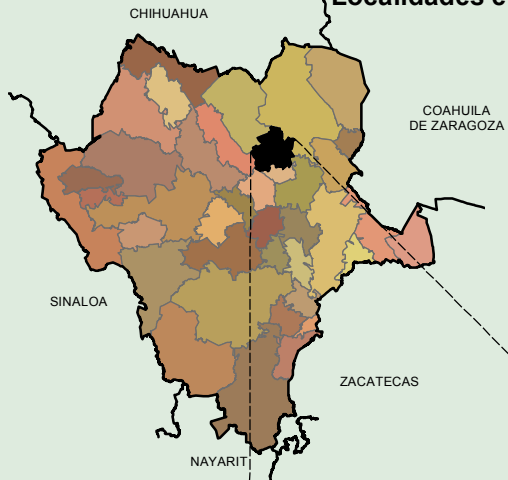
| | Dialecto | Número de personas |
|-------------------------------------|-----------------|--------------------|
| Hablantes de lengua indígena | No especificado | 4 |

Fuente: INEGI. Durango. *II Censo de Población y Vivienda, 2005. Tabulados básicos*

| | Artesanías | Gastronomía | Música |
|------------------------|--|---|--------------------|
| Cultura popular | Sillas de montar, gamarras, productos de pita y lechuguilla. | Barbacoa, cabrito relleno, enchiladas, chiles rellenos, azado, atoles de grano de maíz de mezquite y de trigo; queso, requesón y miel de maguey | Ranchera y norteña |

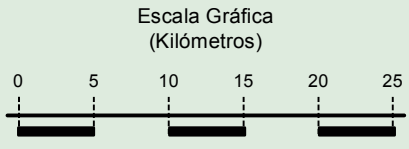
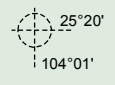
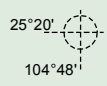
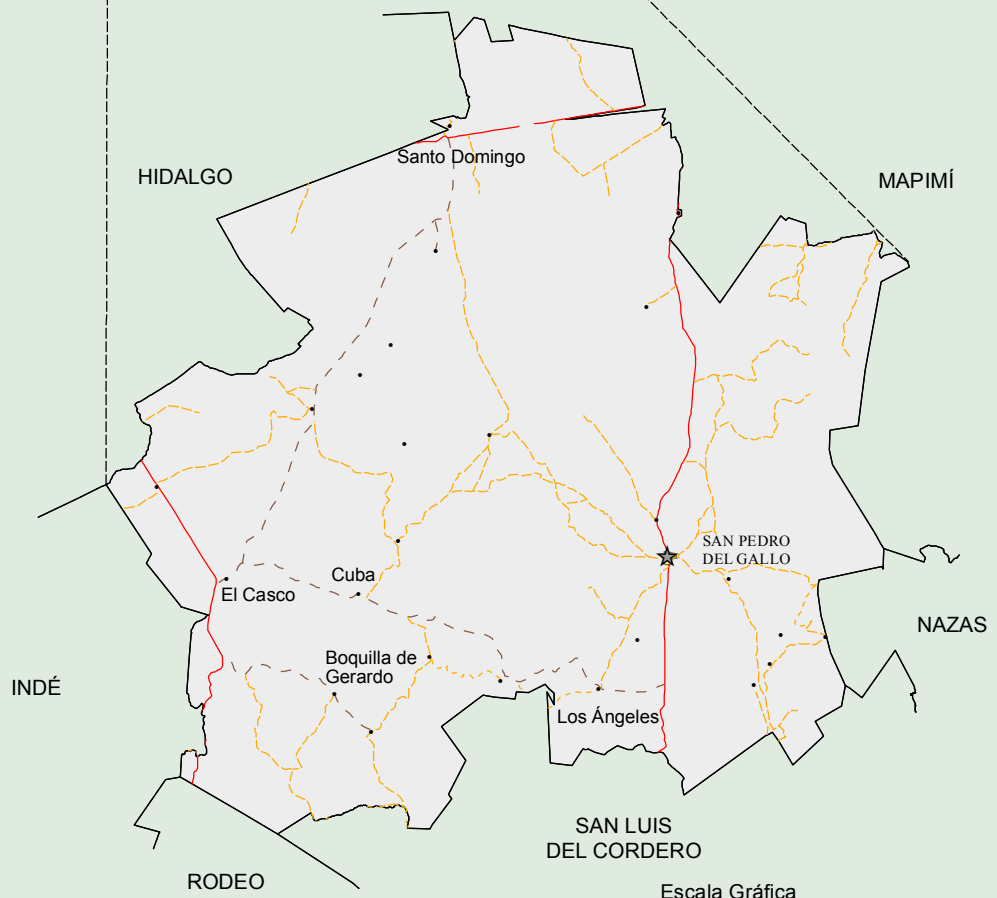
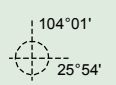
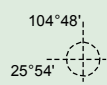
Fuente: www.inafed.gob.mx/wb2/ELOCAL/ELOC_Enciclopedia

Localidades e Infraestructura para el Transporte



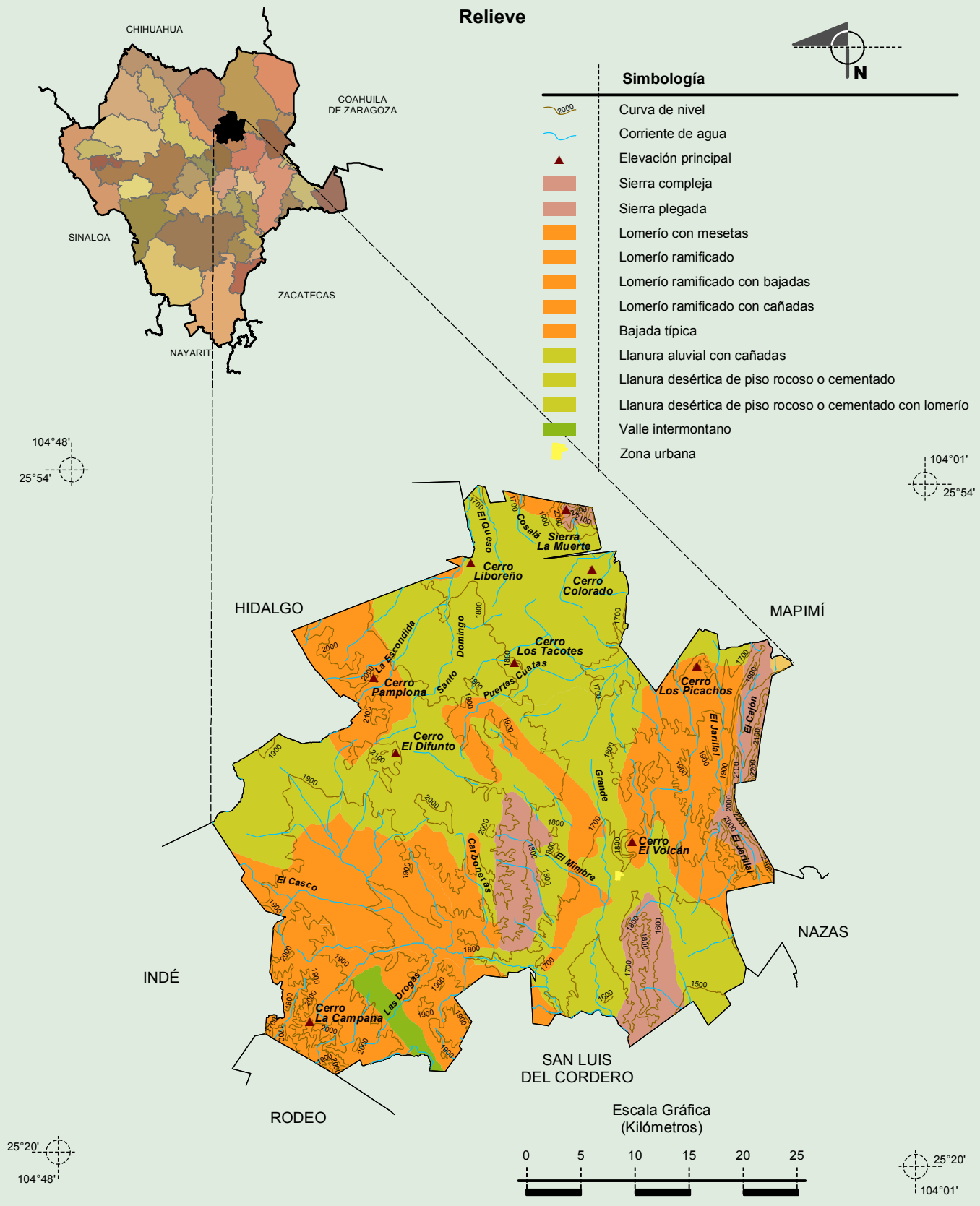
Simbología

- Carretera de dos carriles
- - - Terracería
- - - Brecha
- - - Vereda
- Calle
- Zona urbana
- ★ CABECERA
- Localidad



Fuente: INEGI. *Marco Geoestadístico Municipal 2010, versión 4.3.*
 INEGI. Información Topográfica Digital Escala 1:250 000 serie III.

Compendio de información geográfica municipal de los Estados Unidos Mexicanos
San Pedro del Gallo, Durango



Fuente: INEGI. *Marco Geoestadístico Municipal 2010, versión 4.3.*

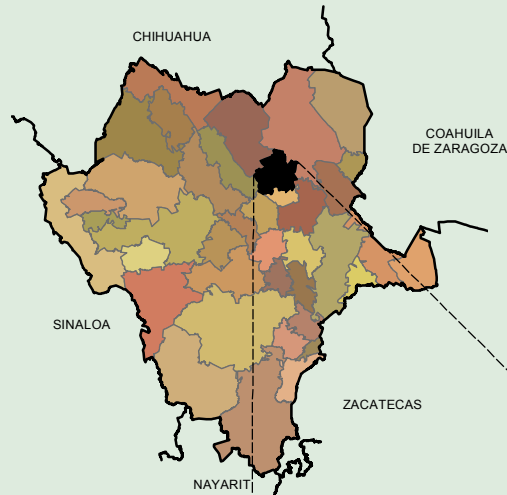
INEGI. Continuo Nacional del Conjunto de Datos Geográficos de la Carta Fisiográfica 1:1 000 000, serie I.

INEGI. Información Topográfica Digital Escala 1:250 000 serie III.

INEGI-CONAGUA. 2007. Mapa de la Red Hidrográfica Digital de México escala 1:250 000. México.

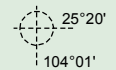
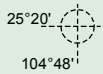
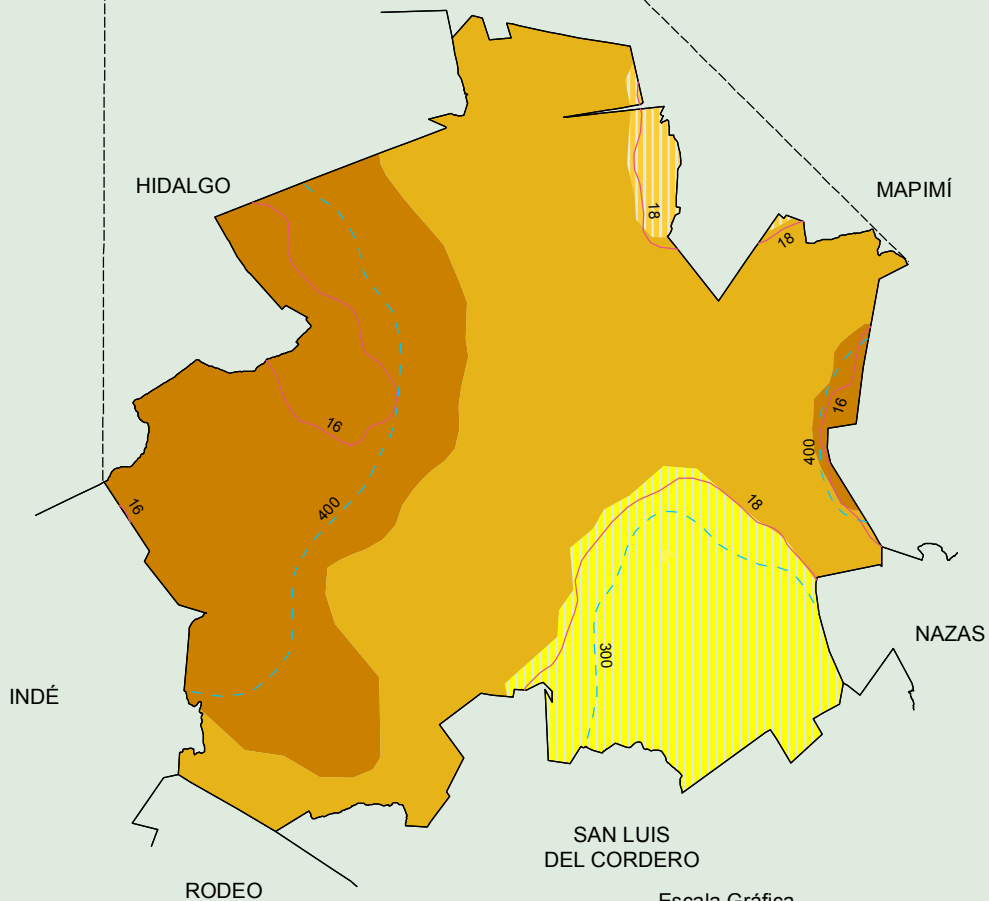
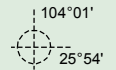
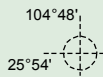
Compendio de información geográfica municipal de los Estados Unidos Mexicanos
San Pedro del Gallo, Durango

Climas

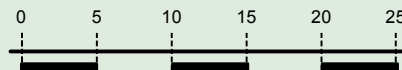


Simbología

- Isoyeta en mm
- Isoterma en °C
- Semiseco templado con lluvias en verano
- Seco semicálido con lluvias en verano
- Seco templado con lluvias en verano
- Muy seco semicálido con lluvias en verano
- Zona urbana



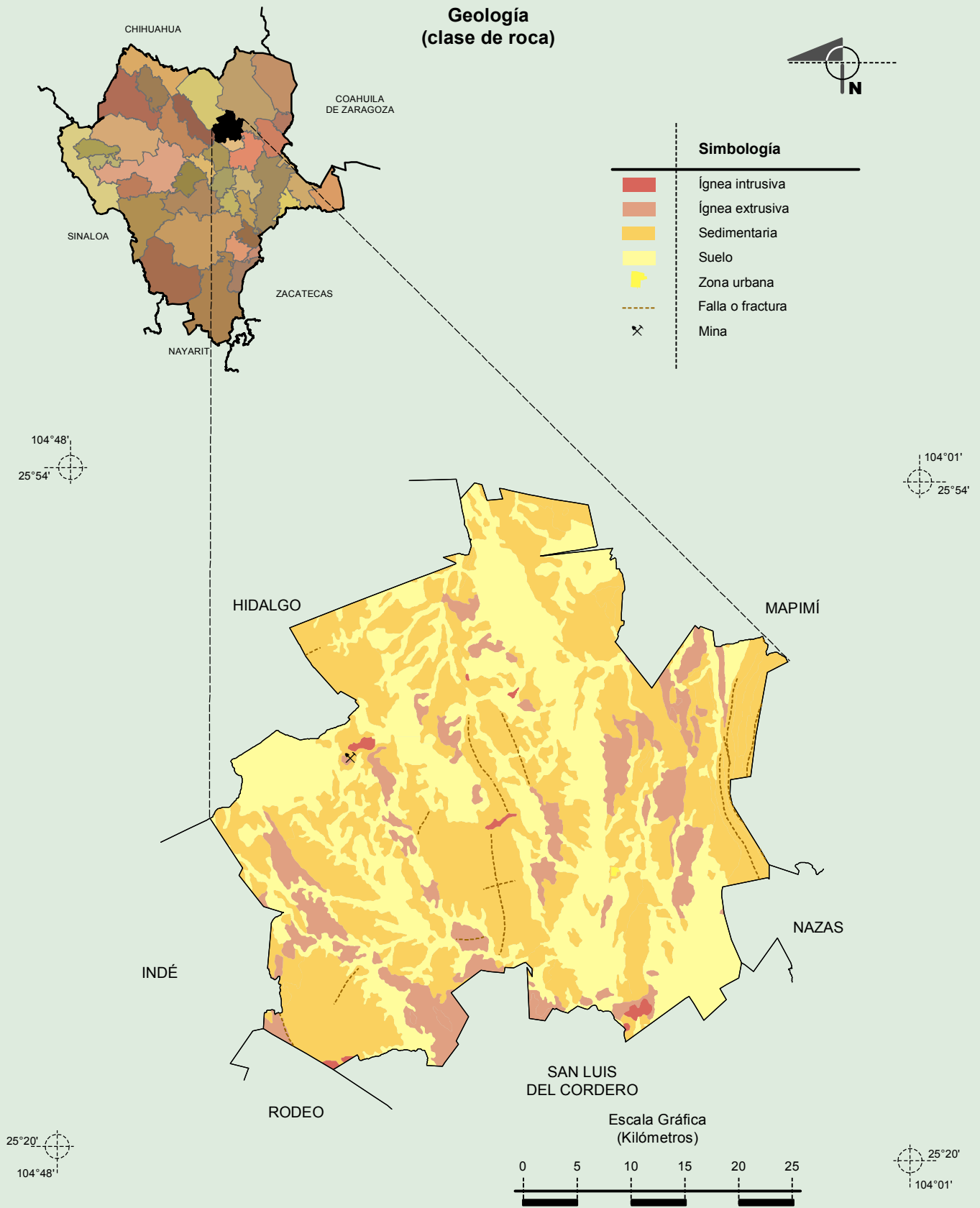
Escala Gráfica
(Kilómetros)



Fuente: INEGI. *Marco Geoestadístico Municipal 2010, versión 4.3.*

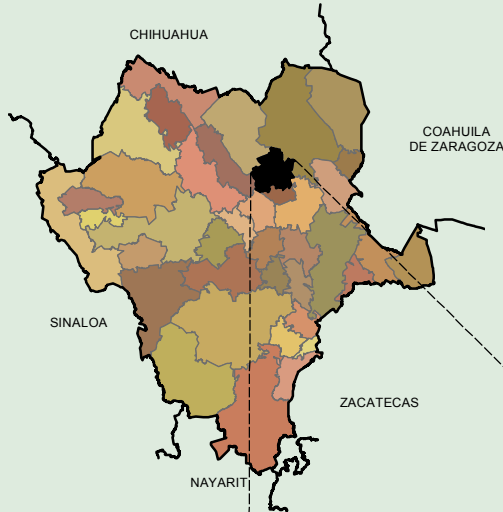
INEGI. Continuo Nacional del Conjunto de Datos Geográficos de las Cartas de Climas, Precipitación Total Anual y Temperatura Media Anual 1:1 000 000, serie I.

Compendio de información geográfica municipal de los Estados Unidos Mexicanos
San Pedro del Gallo, Durango



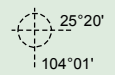
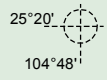
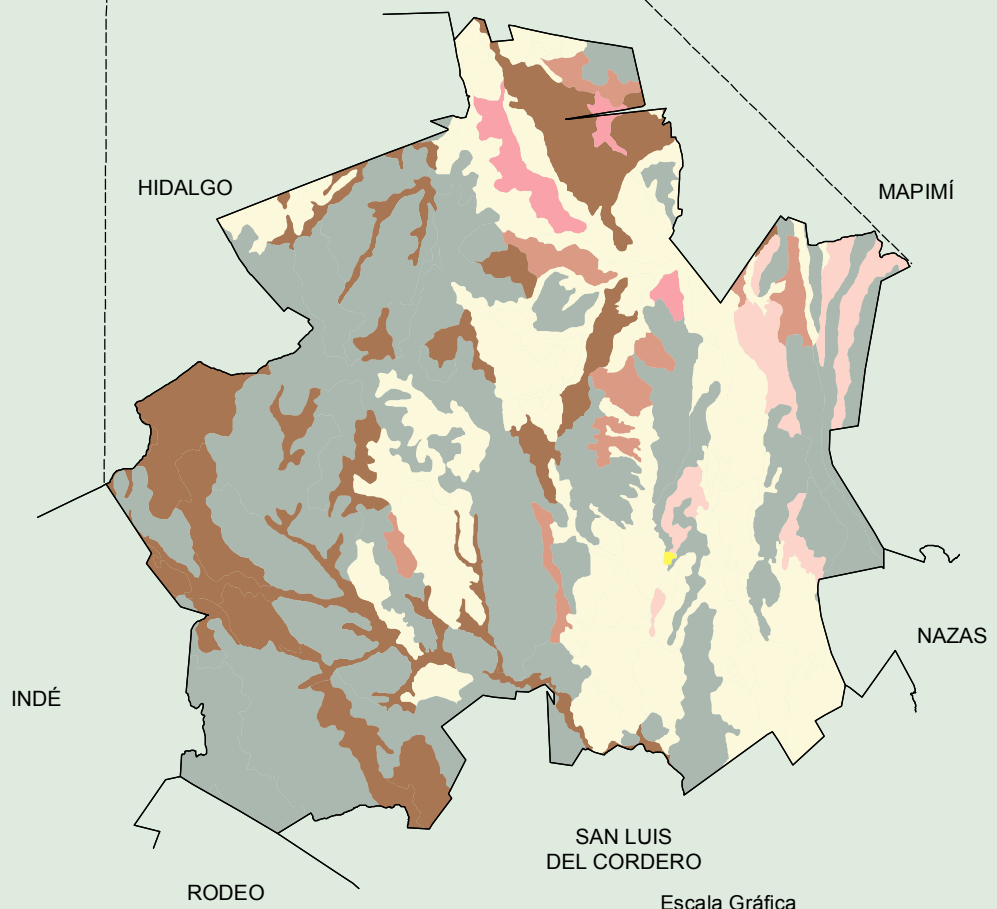
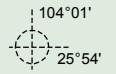
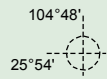
Fuente: INEGI. *Marco Geoestadístico Municipal 2010, versión 4.3.*
 INEGI. Continuo Nacional del Conjunto de Datos Geográficos de la Carta Geológica 1:250 000, serie I.

Suelos Dominantes

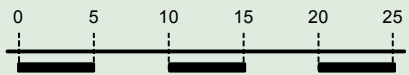


Simbología

- Calcisol
- Chernozem
- Kastañozem
- Leptosol
- Regosol
- Vertisol
- Zona urbana

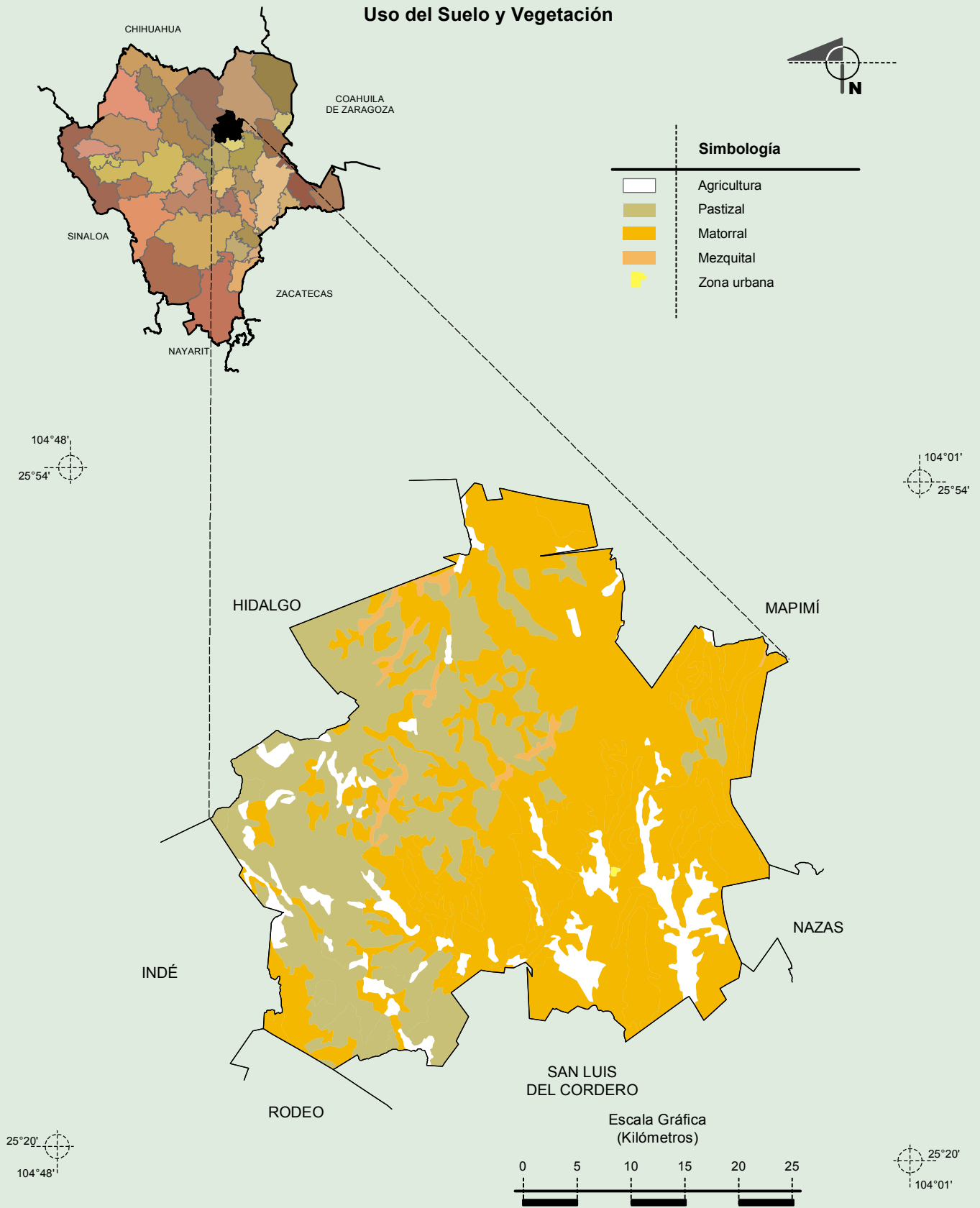


Escala Gráfica
(Kilómetros)



Fuente: INEGI. *Marco Geoestadístico Municipal 2010, versión 4.3.*
 INEGI. Conjunto de Datos Vectorial Edafológico, Escala 1:250 000, Serie II (Continuo Nacional).

Uso del Suelo y Vegetación



Fuente: INEGI. *Marco Geoestadístico Municipal 2010, versión 4.3.*
 INEGI. Conjunto de Datos Vectoriales de Uso del Suelo y Vegetación Serie III Escala 1:250 000.