



# Compendio de información geográfica municipal 2010

Santa Clara

Durango



INSTITUTO NACIONAL  
DE ESTADÍSTICA Y GEOGRAFÍA

**Compendio de Información Geográfica Municipal de los  
Estados Unidos Mexicanos  
Santa Clara, Durango  
clave geoestadística 10031**

	Coordenadas y altitud	Colindancias	Otros datos
<b>Ubicación geográfica</b>	Entre los paralelos 24° 13' y 24° 45' de latitud norte; los meridianos 103° 09' y 103° 39' de longitud oeste; altitud entre 1 600 y 2 300 m.	Colinda al norte con los municipios de Cuencamé y General Simón Bolívar; al este con el municipio de General Simón Bolívar y el estado de Zacatecas; al sur con el estado de Zacatecas y el municipio de Cuencamé; al oeste con el municipio de Cuencamé.	Ocupa el 0.8% de la superficie del estado Cuenta con 16 localidades y una población total de 7 003 habitantes <a href="http://mapserver.inegi.org.mx/mgn2k/">http://mapserver.inegi.org.mx/mgn2k/</a> ; resultado del censo 2010.

	Provincia	Subprovincia	Sistemas de topoformas
<b>Fisiografía</b>	Mesa del Centro (100%)	Sierras y Llanuras del Norte (87.0%) y Sierras y Lomeríos de Aldama y Río Grande (13.0%)	Bajada con lomerío (35.2%), Bajada típica (22.8%), Meseta disectada con lomerío (14.1%), Meseta basáltica (10.0%), Sierra baja plegada con lomerío (6.0%), Meseta basáltica con lomerío (5.5%), Valle típico (4.6%), Lomerío con bajadas (1.1%) y Sierra alta escarpada (0.8%)

	Rango de temperatura	Rango de precipitación	Clima
<b>Clima</b>	14 – 20°C	300 - 600 mm	Semiseco templado con lluvias en verano (68.8%), seco semicálido con lluvias en verano (31.1%) y seco templado con lluvias en verano (0.1%)

	Periodo	Roca	Sitios de interés
<b>Geología</b>	Cuaternario (38.9%), Neógeno (33.0%), Cretácico (12.6%), Terciario (12.6%) y Paleógeno (2.5%)	Suelo: aluvial (38.3%) Sedimentaria: conglomerado (18.4%), lutita-arenisca (6.6%), caliza (6.0%) y arenisca-conglomerado (1.1%) Ígnea extrusiva: basalto (16.6%) y toba ácida (12.5%) Ígnea intrusiva: granito (0.1%)	Minas: antimonio

*Nota: el porcentaje faltante corresponde a Zona Urbana con 0.3% y Cuerpos de Agua con 0.1%.*

	Suelo dominante
<b>Edafología</b>	Phaeozem (33.8%), Leptosol (30.4%), Chernozem (14.6%), Regosol (7.7%), Kastañozem (6.6%), Vertisol (3.2%), Calcisol (3.2%) y no aplicable (0.1%)

*Nota: el porcentaje faltante corresponde a Zona Urbana con 0.3% y Cuerpos de Agua con 0.1%.*

	Región hidrológica	Cuenca	Subcuenca	Corrientes de agua	Cuerpos de agua
<b>Hidrografía</b>	Nazas – Aguanaval (100%)	R. Aguanaval (100%)	R. de Santiago (62.4%), A. de Mazamitote (37.5%) y R. Aguanaval – P. Deriv. Sobreretillo (0.1%)	Perenne: Santa Clara Intermitentes: La Leona, Fernandéñ, Los Lobos, El Orégano, El Guaje, El Pozo, Ojo Caliente y El Macho	Perennes (0.1%): La Luz y Santiago

	Uso del suelo	Vegetación
<b>Uso del suelo y vegetación</b>	Agricultura (24.1%), zona urbana (0.3%) y no aplicable (0.1%)	Pastizal (41.3%) y matorral (34.1%)

*Nota: el porcentaje faltante corresponde a Cuerpos de Agua con 0.1% .*

	Agrícola	Pecuario
<b>Uso potencial de la tierra</b>	Para la agricultura mecanizada continua (43.7%) Para la agricultura de tracción animal continua (3.3%) No apta para la agricultura (53.0%)	Para el establecimiento de praderas cultivadas con maquinaria agrícola (43.7%) Para el aprovechamiento de la vegetación de pastizal (3.2%) Para el aprovechamiento de la vegetación natural diferente del pastizal (30.5%) Para el aprovechamiento de la vegetación natural únicamente por el ganado caprino (22.0) No apta para uso pecuario (0.6%)

<b>Zona urbana</b>	La zona urbana está creciendo sobre suelo del Cuaternario, rocas ígneas del Neógeno y del Terciario, en bajada con lomerío; sobre áreas originalmente ocupadas por suelos denominados Phaeozem; tiene clima semiseco templado, y está creciendo sobre terrenos previamente ocupados por agricultura, pastizal y matorral.
--------------------	---------------------------------------------------------------------------------------------------------------------------------------------------------------------------------------------------------------------------------------------------------------------------------------------------------------------------

<b>Zonas arqueológicas y monumentos históricos</b>	No disponible
----------------------------------------------------	---------------

Fuente: [www.inafed.gob.mx/wb2/ELOCAL/ELOC\\_Enciclopedia](http://www.inafed.gob.mx/wb2/ELOCAL/ELOC_Enciclopedia)

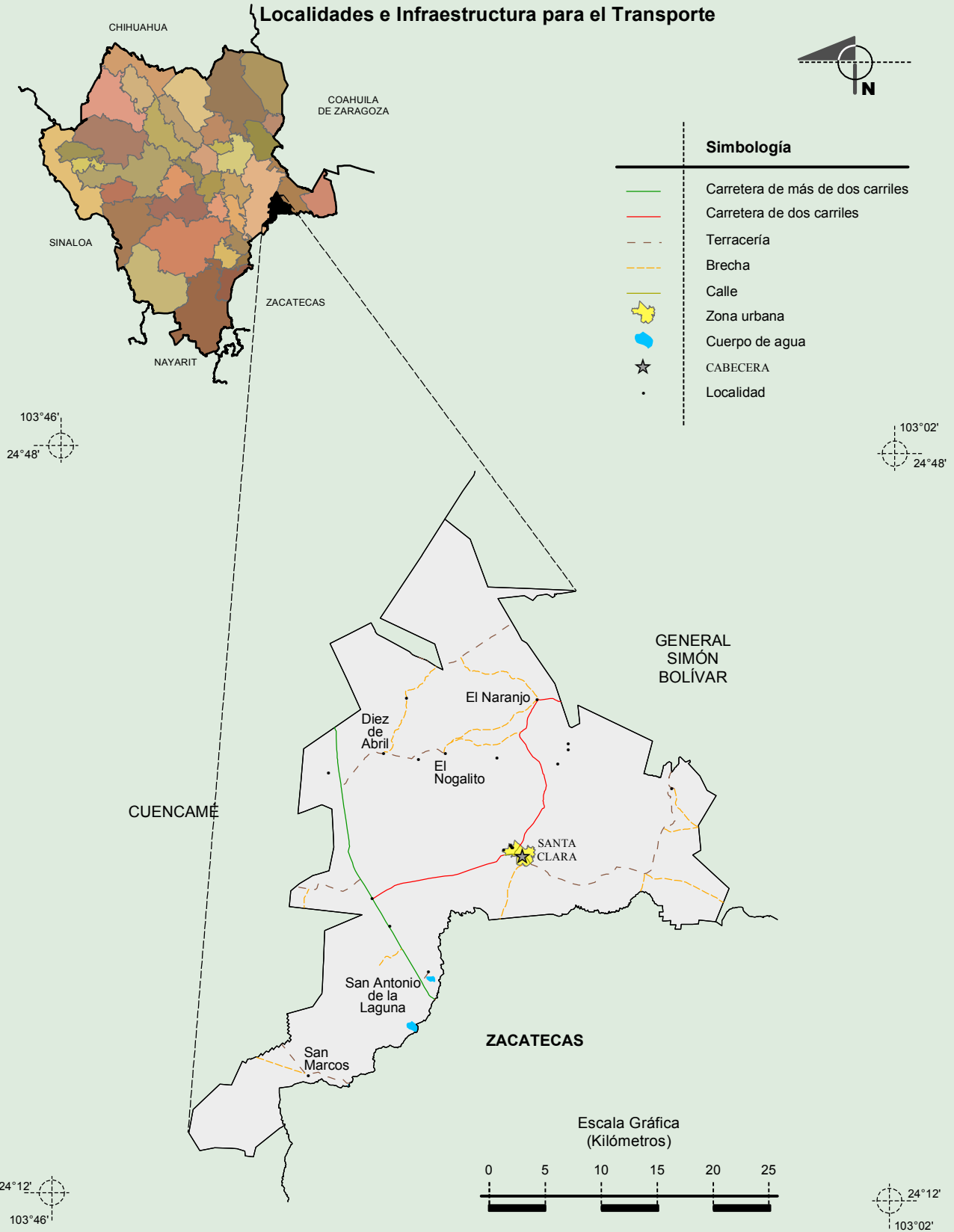
	Dialecto	Número de personas
<b>Hablantes de lengua indígena</b>	No especificado	4

Fuente: INEGI. Durango. *II Censo de Población y Vivienda, 2005. Tabulados básicos*

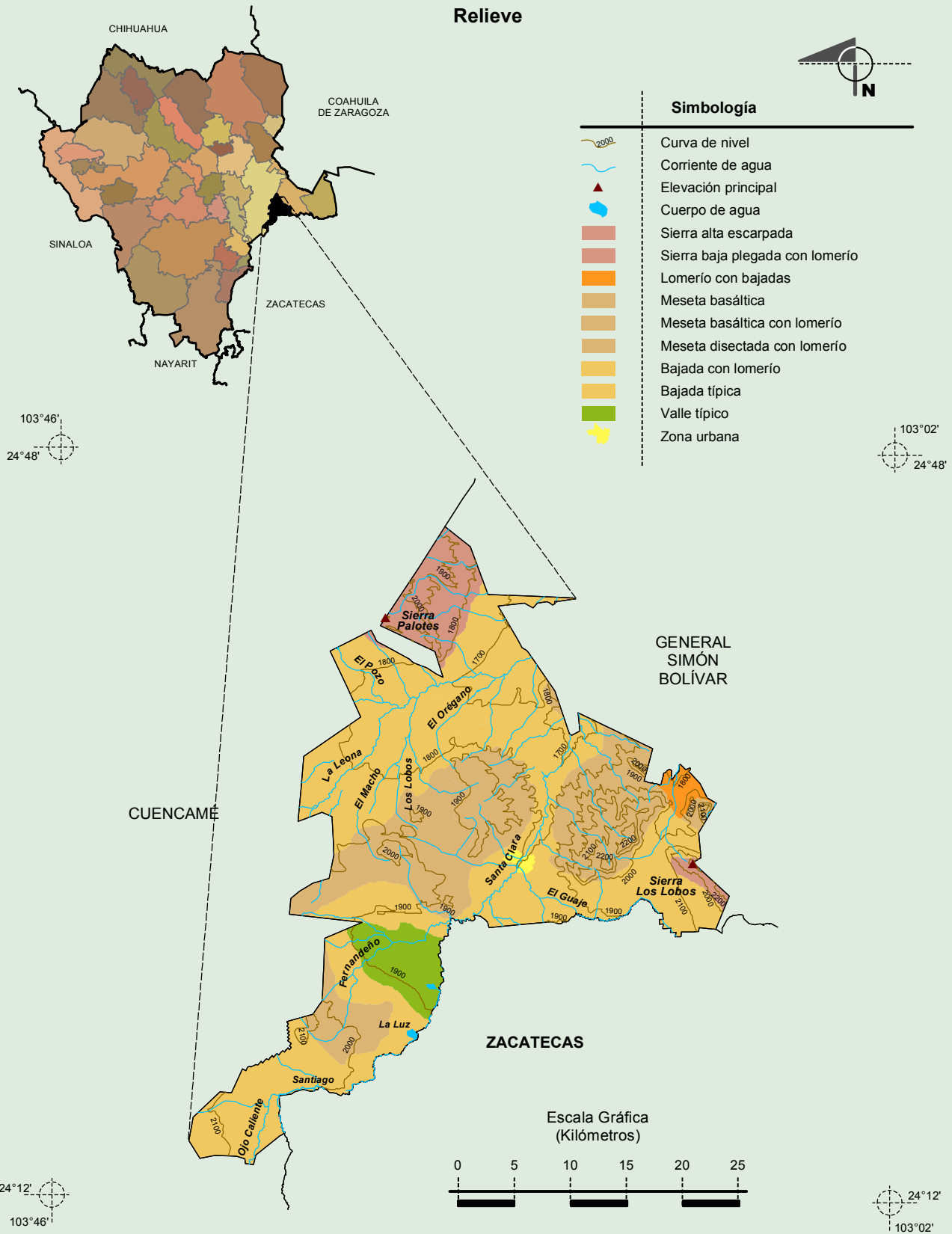
	Artesanías	Gastronomía	Música
<b>Cultura popular</b>	No disponible	Champurrado (atole), pozuelo de trigo con leche, tamales, rosca de sal, cubiertos de calabaza, melcochas con cacahuete, jamoncillo, pan de trigo, asado y gorditas.	No disponible

Fuente: [www.inafed.gob.mx/wb2/ELOCAL/ELOC\\_Enciclopedia](http://www.inafed.gob.mx/wb2/ELOCAL/ELOC_Enciclopedia)

**Localidades e Infraestructura para el Transporte**



**Compendio de información geográfica municipal de los Estados Unidos Mexicanos  
Santa Clara, Durango**



Fuente: INEGI. *Marco Geoestadístico Municipal 2010, versión 4.3.*

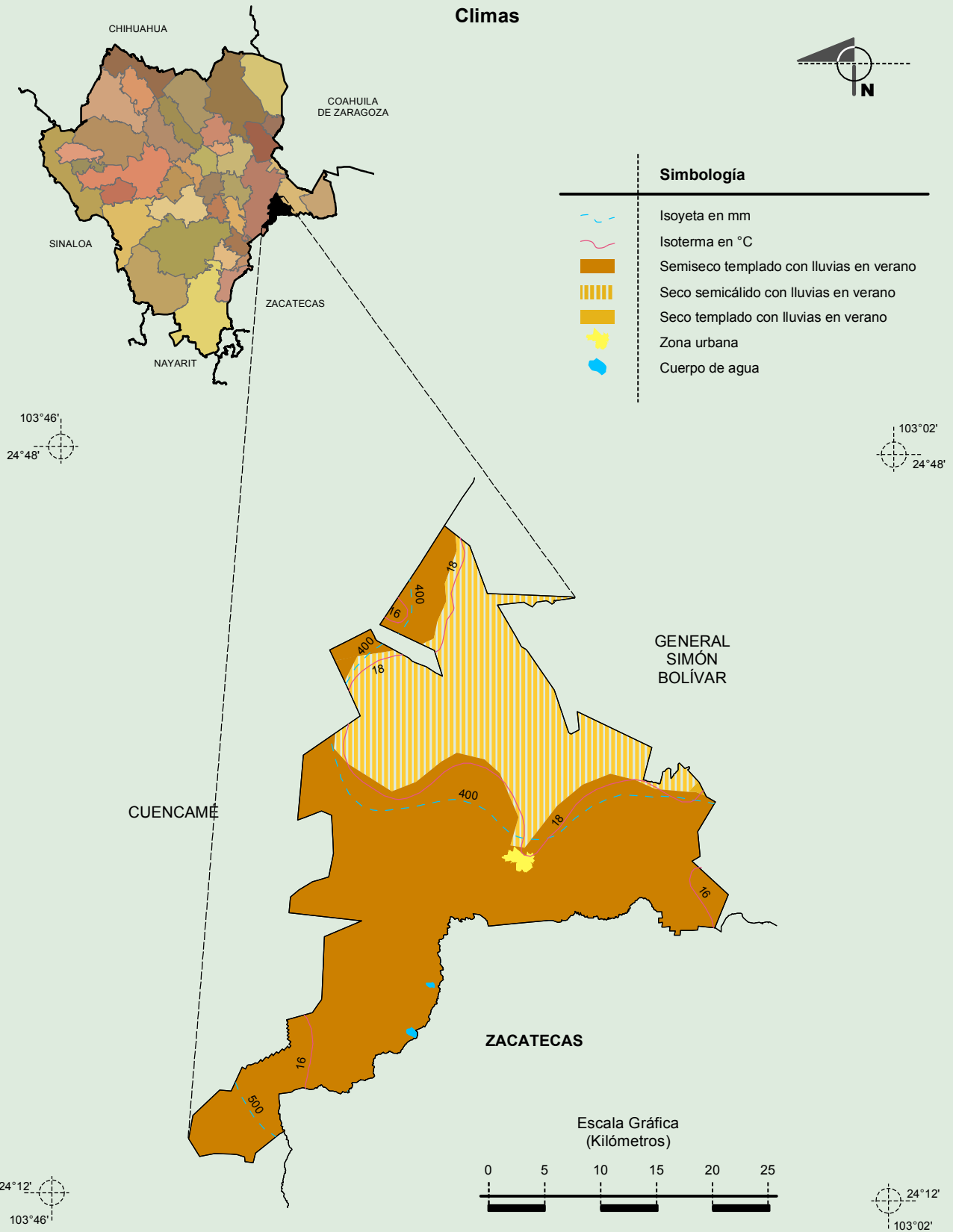
INEGI. Continuo Nacional del Conjunto de Datos Geográficos de la Carta Fisiográfica 1:1 000 000, serie I.

INEGI. Información Topográfica Digital Escala 1:250 000 serie II y serie III.

INEGI-CONAGUA. 2007. Mapa de la Red Hidrográfica Digital de México escala 1:250 000. México.

**Compendio de información geográfica municipal de los Estados Unidos Mexicanos  
Santa Clara, Durango**

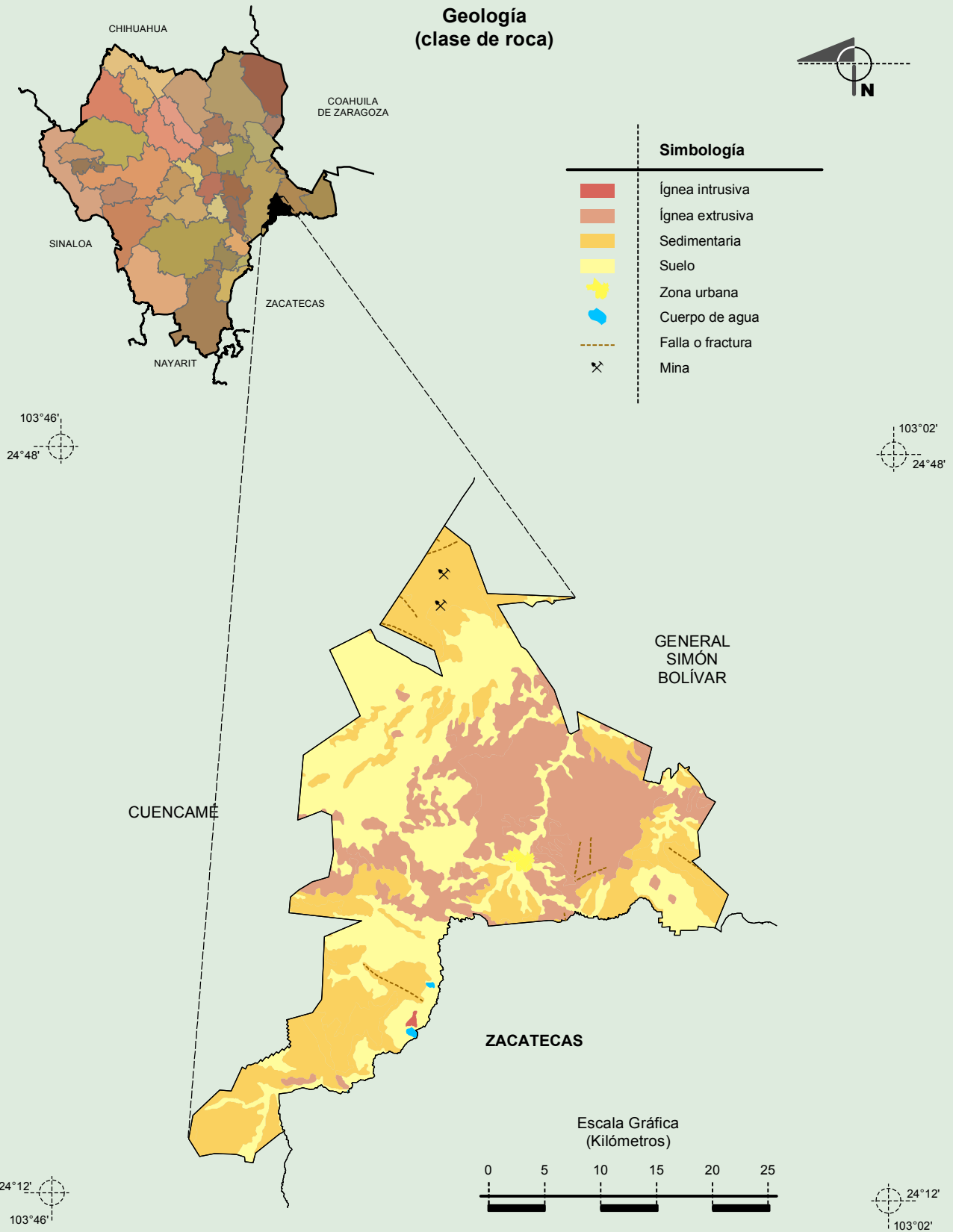
**Climas**



Fuente: INEGI. *Marco Geoestadístico Municipal 2010, versión 4.3.*

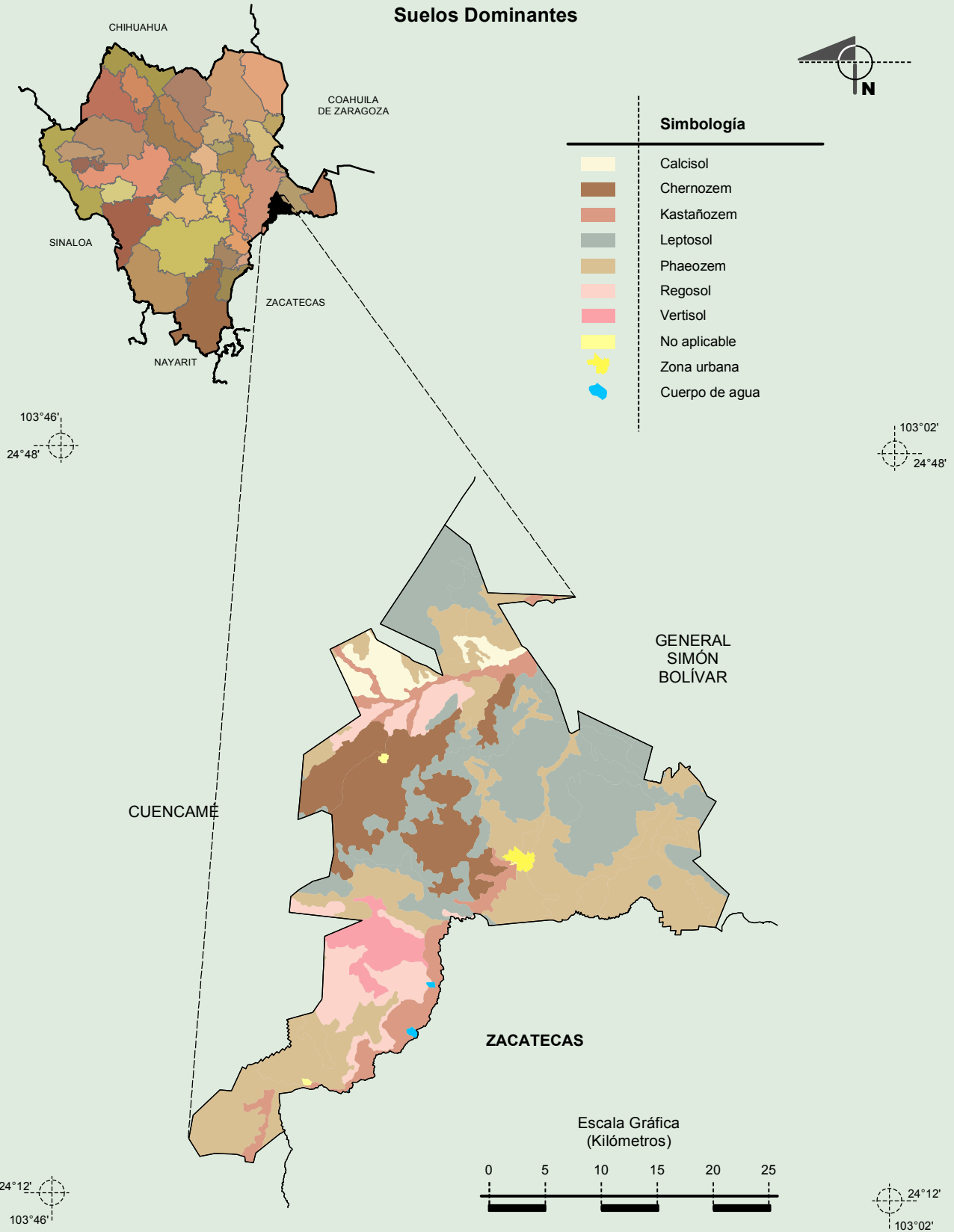
INEGI. Continuo Nacional del Conjunto de Datos Geográficos de las Cartas de Climas, Precipitación Total Anual y Temperatura Media Anual 1:1 000 000, serie I.

INEGI. Información Topográfica Digital Escala 1:250 000 serie II.

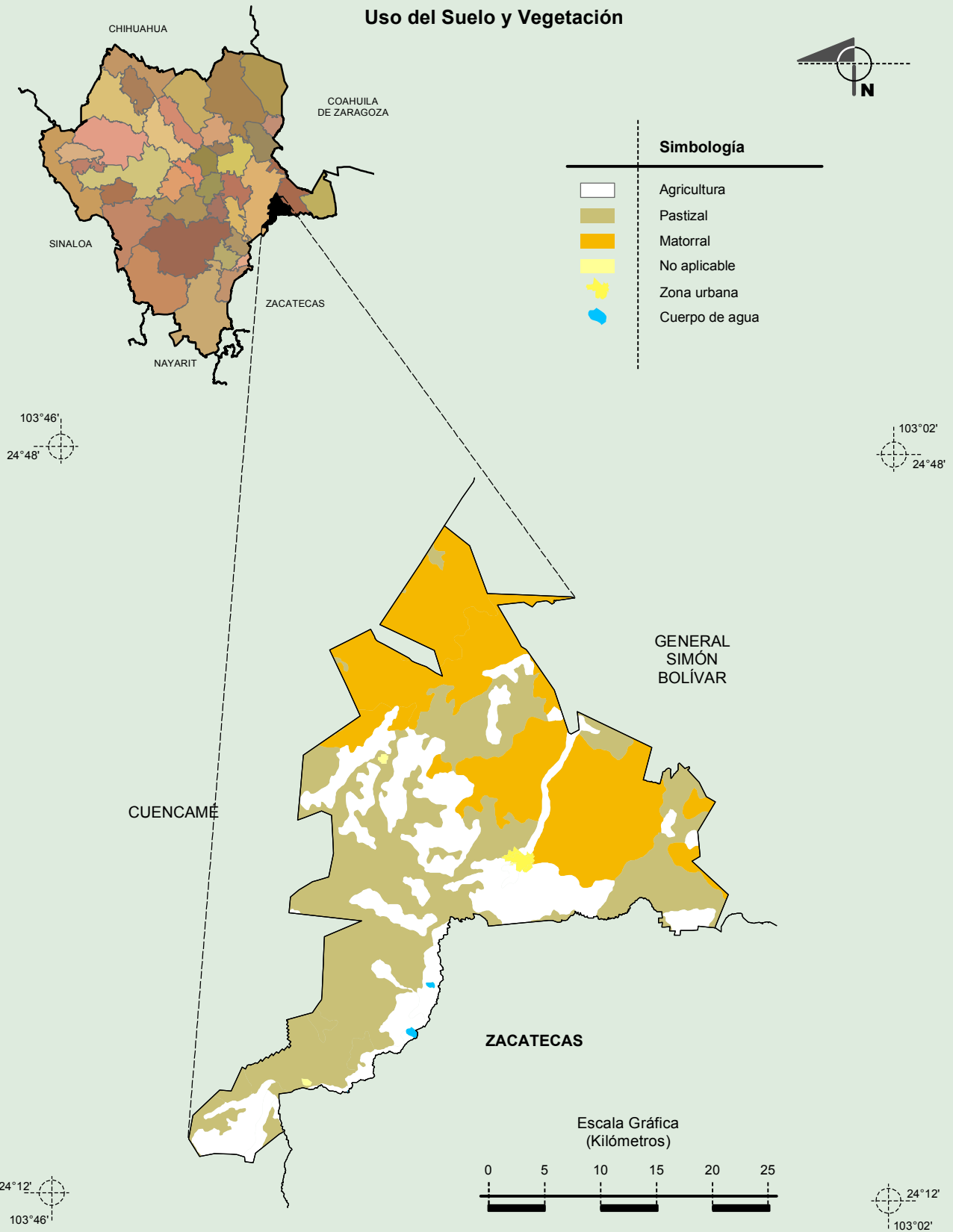


Fuente: INEGI. *Marco Geoestadístico Municipal 2010, versión 4.3.*  
 INEGI. Continuo Nacional del Conjunto de Datos Geográficos de la Carta Geológica 1:250 000, serie I.  
 INEGI. Información Topográfica Digital Escala 1:250 000 serie II.

**Suelos Dominantes**



Fuente: INEGI. *Marco Geoestadístico Municipal 2010, versión 4.3.*  
 INEGI. Conjunto de Datos Vectorial Edafológico, Escala 1:250 000, Serie II (Continuo Nacional).  
 INEGI. Información Topográfica Digital Escala 1:250 000 serie II.



Fuente: INEGI. *Marco Geoestadístico Municipal 2010, versión 4.3.*  
 INEGI. Conjunto de Datos Vectoriales de Uso del Suelo y Vegetación Serie III Escala 1:250 000.  
 INEGI. Información Topográfica Digital Escala 1:250 000 serie II.