



Compendio de información geográfica municipal 2010

Tepehuanes

Durango



INSTITUTO NACIONAL
DE ESTADÍSTICA Y GEOGRAFÍA

**Compendio de Información Geográfica Municipal de los
Estados Unidos Mexicanos
Tepehuanes, Durango
clave geoestadística 10035**

Ubicación geográfica	Coordenadas y altitud	Colindancias	Otros datos
	Entre los paralelos 25° 01' y 25° 50' de latitud norte; los meridianos 105° 25' y 106° 42' de longitud oeste; altitud entre 600 y 3 200 m.	Colinda al norte con el estado de Chihuahua y el municipio de Guanaceví; al este con los municipios de Guanaceví, El Oro y Santiago Papasquiari; al sur con los municipios de Santiago Papasquiari, Canelas y Topia; al oeste con los municipios de Topia y Tamazula y el estado de Chihuahua.	Ocupa el 5.0% de la superficie del estado Cuenta con 224 localidades y una población total de 10 745 habitantes http://mapserver.inegi.org.mx/mgn2k/ ; resultado del censo 2010.

Fisiografía	Provincia	Subprovincia	Sistemas de topofomas
	Sierra Madre Occidental (100%)	Gran Meseta y Cañadas Duranguenses (90.83%) y Sierras y Llanuras de Durango (9.17%)	Superficie de gran meseta con cañadas (71.73%), Sierra alta con cañones (13.28%), Bajada con lomerío (8.38%), Sierra alta (5.35%), Valle intermontano con lomerío (1.19%) y Lomerío con mesetas (0.07%)

Clima	Rango de temperatura	Rango de precipitación	Clima
	08 – 24°C	400 – 1 300 mm	Semifrío subhúmedo con lluvias en verano, de mayor humedad (33.70%), templado subhúmedo con lluvias en verano, de humedad media (19.42%), templado subhúmedo con lluvias en verano, de mayor humedad (16.81%), templado subhúmedo con lluvias en verano, de menor humedad (15.91%), semiseco templado con lluvias en verano (6.55%), semifrío subhúmedo con lluvias en verano, de humedad media (3.32%), semicálido subhúmedo con lluvias en verano, de humedad media (2.03%), semicálido subhúmedo con lluvias en verano, de menor humedad (1.97%) y cálido subhúmedo con lluvias en verano, de menor humedad (0.29%)

	Periodo	Roca	Sitios de interés
Geología	Terciario (91.07%), Neógeno (5.49%), Paleógeno (2.09%), y Cuaternario (1.28%)	Ígnea extrusiva: riolita-toba ácida (91.06%) y andesita (2.09%) Sedimentaria: conglomerado (5.50%) Suelo. aluvial (1.27%) y residual (0.01%)	No disponible

Nota: el porcentaje faltante corresponde a Zona Urbana con 0.07%.

	Suelo dominante
Edafología	Leptosol (26.58%), Regosol (22.75%), Phaeozem (15.94%), Luvisol (15.69%), Cambisol (9.26%), Umbrisol (5.86%), Chernozem (2.40%), Fluvisol (0.63%), Durisol (0.60%), Vertisol (0.21%) y no aplicable (0.01%)

Nota: el porcentaje faltante corresponde a Zona Urbana con 0.07%.

	Región hidrológica	Cuenca	Subcuenca	Corrientes de agua	Cuerpos de agua
Hidrografía	Nazas – Aguanaval (53.05%) y Sinaloa (46.95%)	P. Lázaro Cárdenas (53.05%), R. Culiacán (46.01%) y R. San Lorenzo (0.94%)	R. Los Tepehuanes (41.57%), R. de los Lobos (29.46%), R. Colorado (14.66%), R. del Oro o de Sextín – R. Zape (8.16%), R. de Ramos (3.31%), R. Humaya (1.90%), Q. de San Gregorio (0.90%) y Q. de las Vueltas (0.04%)	Perennes: Tepehuanes, Río Colorado, Río de los Lobos, Las Vueltas, Arroyo de Tovar, Capulín de Barajas, Pescaderos, El Sauz, Caballos, Rancho Mariano, Río Humaya, Sextín, El Aguaje, Ciénega Las Vacas, Palomas, Las Lajas, El Toro, La Víbora y Montoso	Intermitentes: La Quebradita, Metates, El Chivo, Corrales, El Taiste, Los Toriles, Las Piedras y Yerbabuena

	Uso del suelo	Vegetación
Uso del suelo y vegetación	Agricultura (5.24%) y zona urbana (0.07%)	Bosque (88.28%), pastizal (4.39%), selva (1.78%) y matorral (0.24%)

	Agrícola	Pecuario
Uso potencial de la tierra	Para la agricultura mecanizada continua (0.09%) Para la agricultura de tracción animal continua (0.01%) Para la agricultura de tracción manual estacional (6.60%) Para la agricultura manual estacional (63.42%) No apta para la agricultura (29.88%)	Para el desarrollo de praderas cultivadas (0.09%) Para el aprovechamiento de la vegetación de pastizal (4.08%) Para el aprovechamiento de la vegetación natural diferente del pastizal (2.52%) Para el aprovechamiento de la vegetación natural únicamente por el ganado caprino (22.16%) No apta para el aprovechamiento pecuario (71.15%)

Zona urbana	La zona urbana está creciendo sobre roca sedimentaria del Neógeno y suelo del Cuaternario, en bajada con lomerío; sobre áreas originalmente ocupadas por suelos denominados Phaeozem, Fluvisol y Chernozem; tiene clima semiseco templado con lluvias en verano, y está creciendo sobre terrenos previamente ocupados por agricultura, pastizal y bosque.
--------------------	---

Zonas arqueológicas y monumentos históricos	Templo de Santa Catarina, en la cabecera municipal y templos de las comunidades de Bagres y San José de la Boca
--	---

Fuente: www.inafed.gob.mx/wb2/ELOCAL/ELOC_Enciclopedia

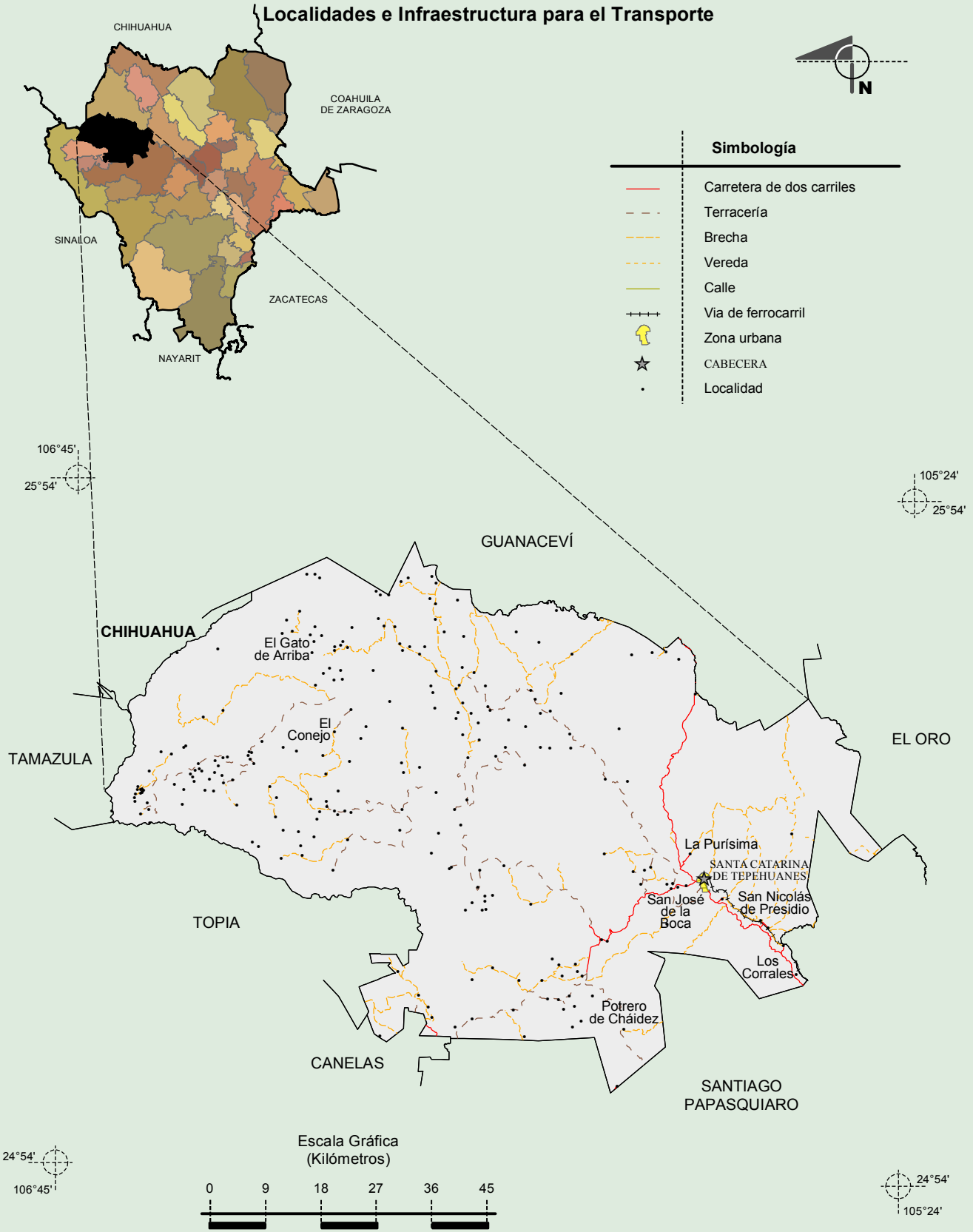
	Dialecto	Número de personas
Hablantes de lengua indígena	Mazahua y no especificado	56

Fuente: INEGI. Durango. *II Censo de Población y Vivienda, 2005. Tabulados básicos*

	Artesanías	Gastronomía	Música
Cultura popular	Artesanías de madera, embutido de frutas y canastos de ixtle	Queso añejo, cuajada, requesón, Chile pasado, carne seca, pozole, tenayoques y quelites	De banda, ranchera y balada

Fuente: www.inafed.gob.mx/wb2/ELOCAL/ELOC_Enciclopedia

Localidades e Infraestructura para el Transporte

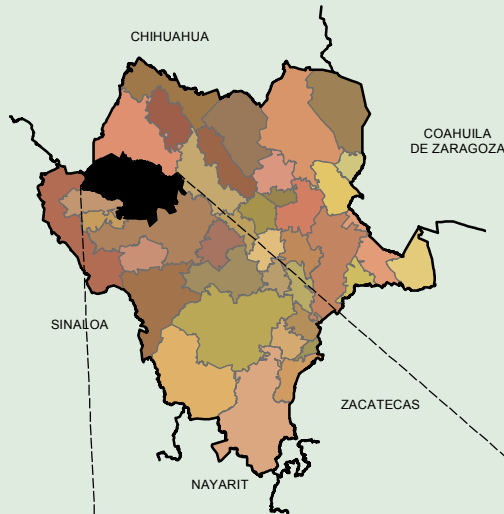


INEGI. Compendio de información geográfica municipal 2010. Tepehuanes, Durango. 2010

Fuente: INEGI. *Marco Geoestadístico Municipal 2010, versión 4.3.*
 INEGI. Información Topográfica Digital Escala 1:250 000 serie III.

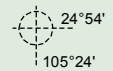
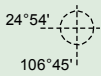
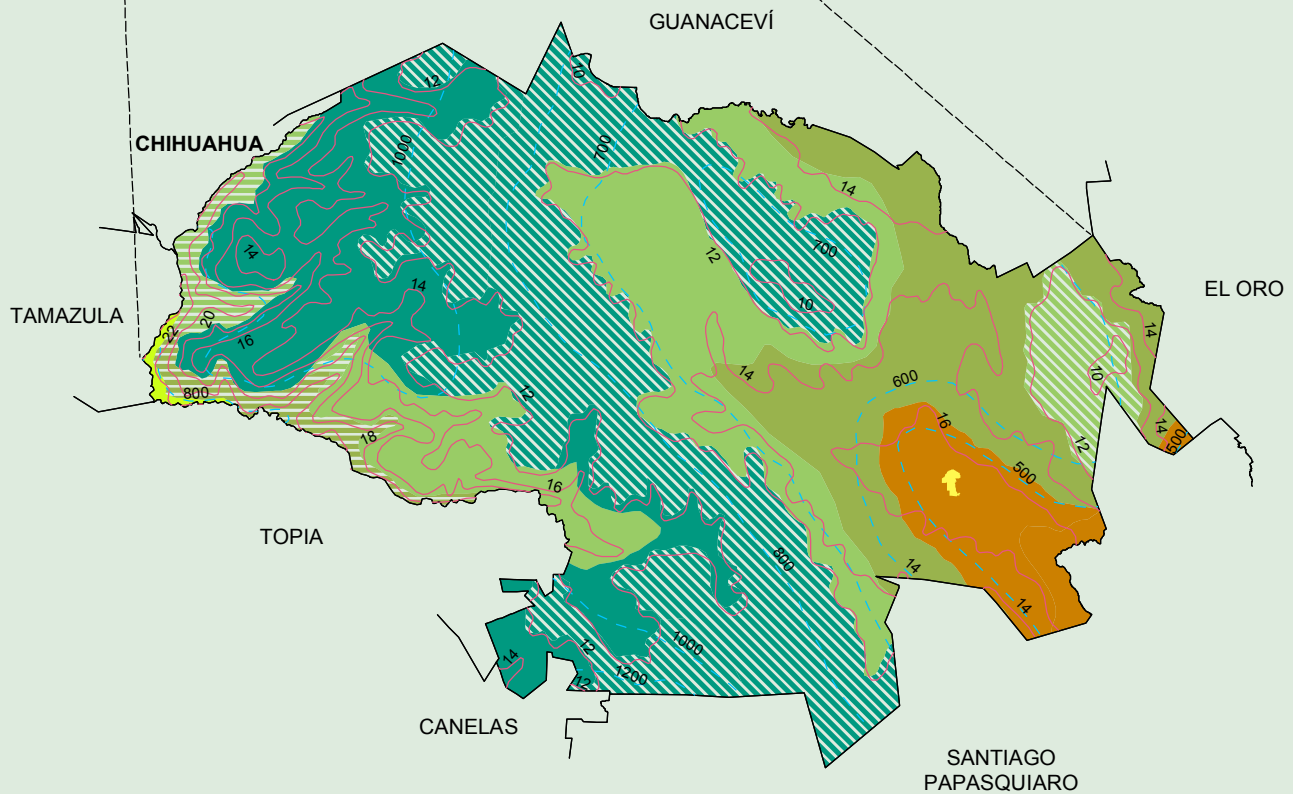
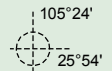
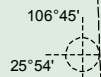
**Compendio de información geográfica municipal de los Estados Unidos Mexicanos
Tepehuanes, Durango**

Climas

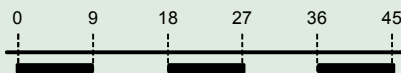


Simbología

- Isoyeta en mm
- Isotherma en °C
- Cálido subhúmedo con lluvias en verano, de menor humedad
- Semicálido subhúmedo con lluvias en verano, de humedad media
- Semicálido subhúmedo con lluvias en verano, de menor humedad
- Templado subhúmedo con lluvias en verano, de mayor humedad
- Templado subhúmedo con lluvias en verano, de humedad media
- Templado subhúmedo con lluvias en verano, de menor humedad
- Semifrío subhúmedo con lluvias en verano, de mayor humedad
- Semifrío subhúmedo con lluvias en verano, de humedad media
- Semiseco templado con lluvias en verano
- Zona urbana



Escala Gráfica
(Kilómetros)

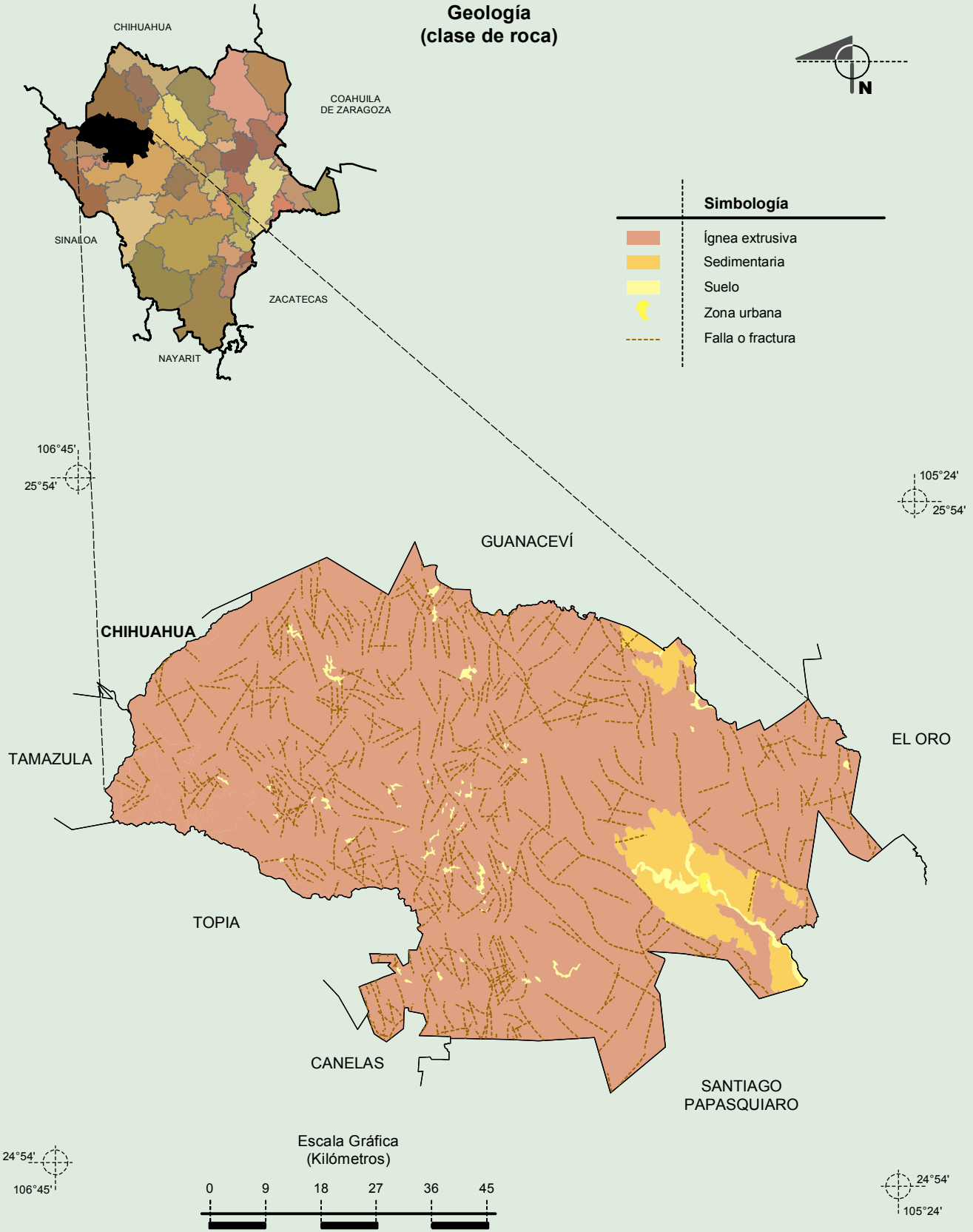


Fuente: INEGI. *Marco Geoestadístico Municipal 2010, versión 4.3.*

INEGI. Continuo Nacional del Conjunto de Datos Geográficos de las Cartas de Climas, Precipitación Total Anual y Temperatura Media Anual 1:1 000 000, serie I.

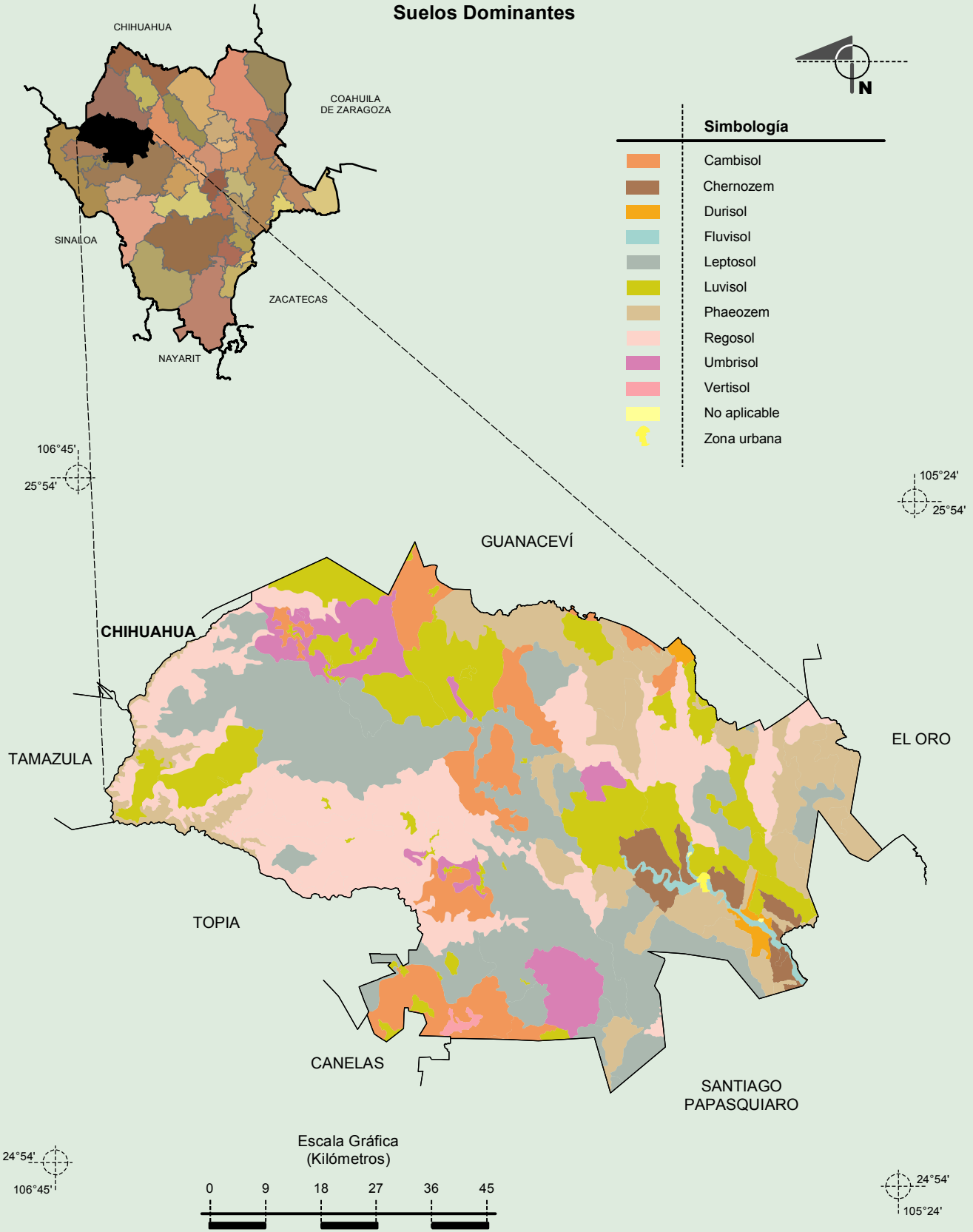
**Compendio de información geográfica municipal de los Estados Unidos Mexicanos
Tepehuanes, Durango**

**Geología
(clase de roca)**



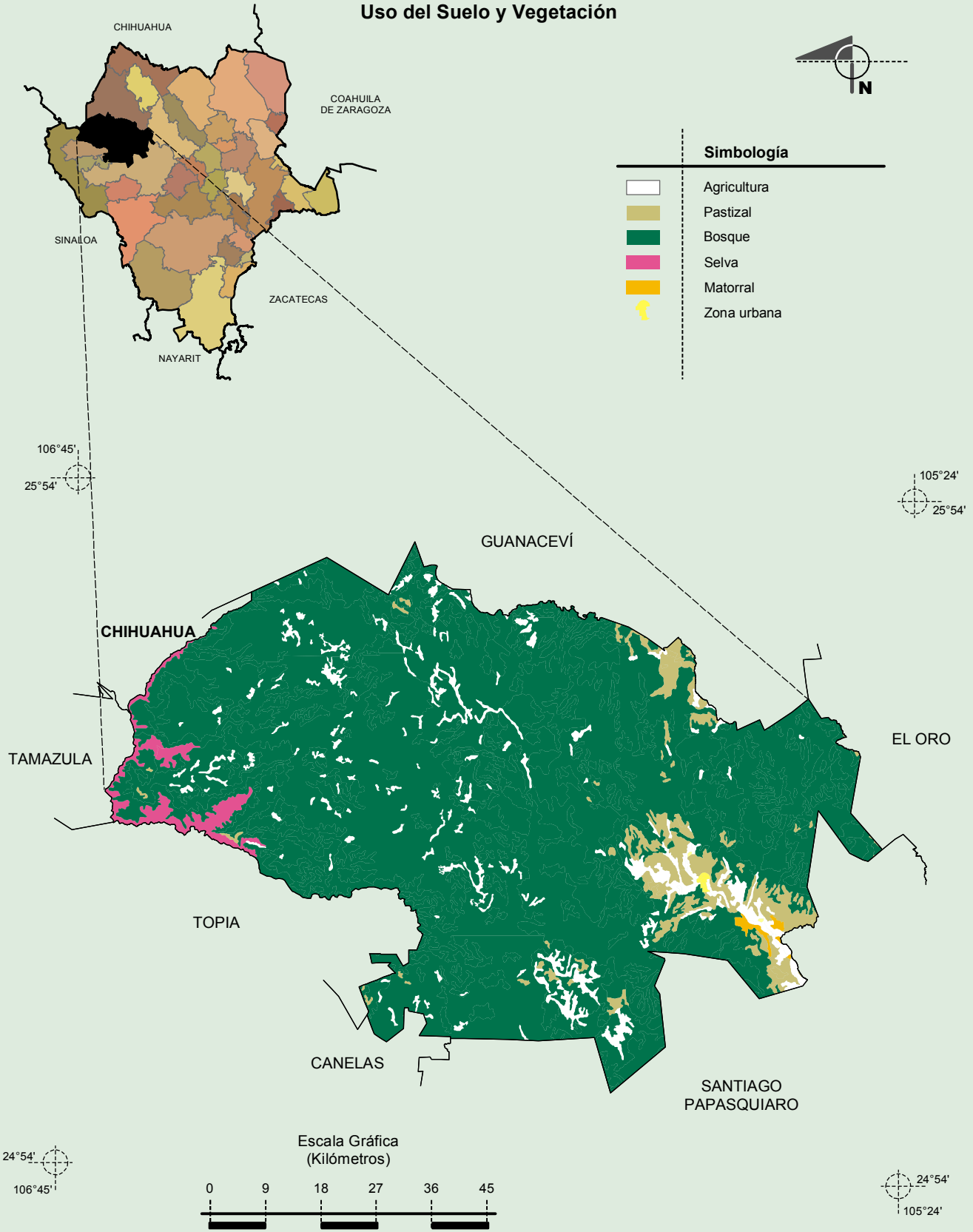
Fuente: INEGI. *Marco Geoestadístico Municipal 2010, versión 4.3.*
INEGI. Continuo Nacional del Conjunto de Datos Geográficos de la Carta Geológica 1:250 000, serie I.

Suelos Dominantes



Fuente: INEGI. *Marco Geoestadístico Municipal 2010, versión 4.3.*
 INEGI. Conjunto de Datos Vectorial Edafológico, Escala 1:250 000, Serie II (Continuo Nacional).

Uso del Suelo y Vegetación



Simbología

- Agricultura
- Pastizal
- Bosque
- Selva
- Matorral
- Zona urbana

Fuente: INEGI. *Marco Geoestadístico Municipal 2010, versión 4.3.*
 INEGI. Conjunto de Datos Vectoriales de Uso del Suelo y Vegetación Serie III Escala 1:250 000.