

Instituto Nacional de Estadística y Geografía



Compendio de información geográfica municipal 2010

Vicente Guerrero

Durango



INSTITUTO NACIONAL
DE ESTADÍSTICA Y GEOGRAFÍA

Compendio de Información Geográfica Municipal de los Estados Unidos Mexicanos Vicente Guerrero, Durango clave geoestadística 10038

Ubicación geográfica	Coordenadas y altitud	Colindancias	Otros datos
	Entre los paralelos 23° 35' y 23° 52' de latitud norte; los meridianos 103° 48' y 104° 09' de longitud oeste; altitud entre 1 800 y 2 800 m.	Colinda al norte con los municipios de Nombre de Dios y Poanas y el estado de Zacatecas; al este con el estado de Zacatecas y el municipio de Súchil; al sur con el municipio de Súchil; al oeste con los municipios de Súchil y Nombre de Dios.	Ocupa el 0.3% de la superficie del estado Cuenta con 18 localidades y una población total de 21 117 habitantes http://mapserver.inegi.org.mx/mg_n2k/ ; resultado del censo 2010.

Fisiografía	Provincia	Subprovincia	Sistemas de topoformas
	Sierra Madre Occidental (100%)	Sierras y Llanuras de Durango (94.1%) y Gran Meseta y Cañadas Duranguenses (5.9%)	Bajada típica (55.3%), Llanura aluvial (17.0%), Sierra alta con mesetas (11.2%), Bajada con lomerío (10.6%), Meseta con cañadas (4.9%) y Sierra alta (1.0%)

Clima	Rango de temperatura	Rango de precipitación	Clima
	12 – 18°C	400 - 700 mm	Semiseco templado con lluvias en verano (93.8%) y templado subhúmedo con lluvias en verano, de menor humedad (6.2%)

Geología	Periodo	Roca	Sitios de interés
	Cuaternario (42.7%), Neógeno (32.2%), Terciario (15.7%), Cretácico (7.3%) y No aplicable (0.3%)	Sedimentaria: conglomerado (36.4%), caliza (7.2%) y calizalutita (0.1%) Suelo: aluvial (38.5%) Ígnea extrusiva: riolita-toba ácida (15.7%) No aplicable (0.3%)	

Nota: el porcentaje faltante corresponde a Zona Urbana con 1.7% y Cuerpos de Agua con 0.1%.

Edafología	Suelo dominante
	Kastañozem (35.2%), Leptosol (31.6%), Chernozem (18.2%), Phaeozem (7.5%), Regosol (3.1%), Fluvisol (2.0%) y No aplicable (0.6%)

Nota: el porcentaje faltante corresponde a Zona Urbana con 1.7% y Cuerpos de Agua con 0.1%.

Hidrografía	Región hidrológica	Cuenca	Subcuenca	Corrientes de agua	Cuerpos de agua
	Presidio – San Pedro (100%)	R. San Pedro (100%)	R. Súchil (79.0%), R. Graseros (20.8%) y R. Poanas (0.2%)	Perenne: Vicente Guerrero Intermitentes: El Pariante, Graseros y Súchil	Intermitentes (0.1%): No disponible

Uso del suelo y vegetación	Uso del suelo	Vegetación
	Agricultura (48.0%), zona urbana (1.7%) y no aplicable (0.6%)	Pastizal (48.1%) y bosque (1.5%)

Nota: el porcentaje faltante corresponde a Cuerpos de Agua con 0.1% .

Uso potencial de la tierra	Agrícola	Pecuario
	Para la agricultura mecanizada continua (74.1%) Para la agricultura manual estacional (0.6%) No apta para la agricultura (25.3%)	Para el desarrollo de praderas cultivadas (74.1%) Para el aprovechamiento de la vegetación de pastizal (7.3%) Para el aprovechamiento de la vegetación natural diferente del pastizal (0.6%) Para el aprovechamiento de la vegetación natural únicamente por el ganado caprino (16.2%) No apta para aprovechamiento pecuario (1.8%)

Zona urbana	La zona urbana está creciendo sobre suelo del Cuaternario y roca sedimentaria del Neógeno, en llanura aluvial y bajada típica; sobre áreas originalmente ocupadas por suelos denominados Chernozem y Kastañozem; tiene clima semiseco templado, y está creciendo sobre terrenos previamente ocupados por agricultura y pastizal.
-------------	--

Zonas arqueológicas y monumentos históricos	Templo de San Antonio de Padua, en la cabecera municipal y el Jardín González
---	---

Fuente: www.inafed.gob.mx/wb2/ELOCAL/ELOC_Enciclopedia

Hablantes de lengua indígena	Dialecto	Número de personas
	Tepehuano de Durango, Mazahua y no especificado	161

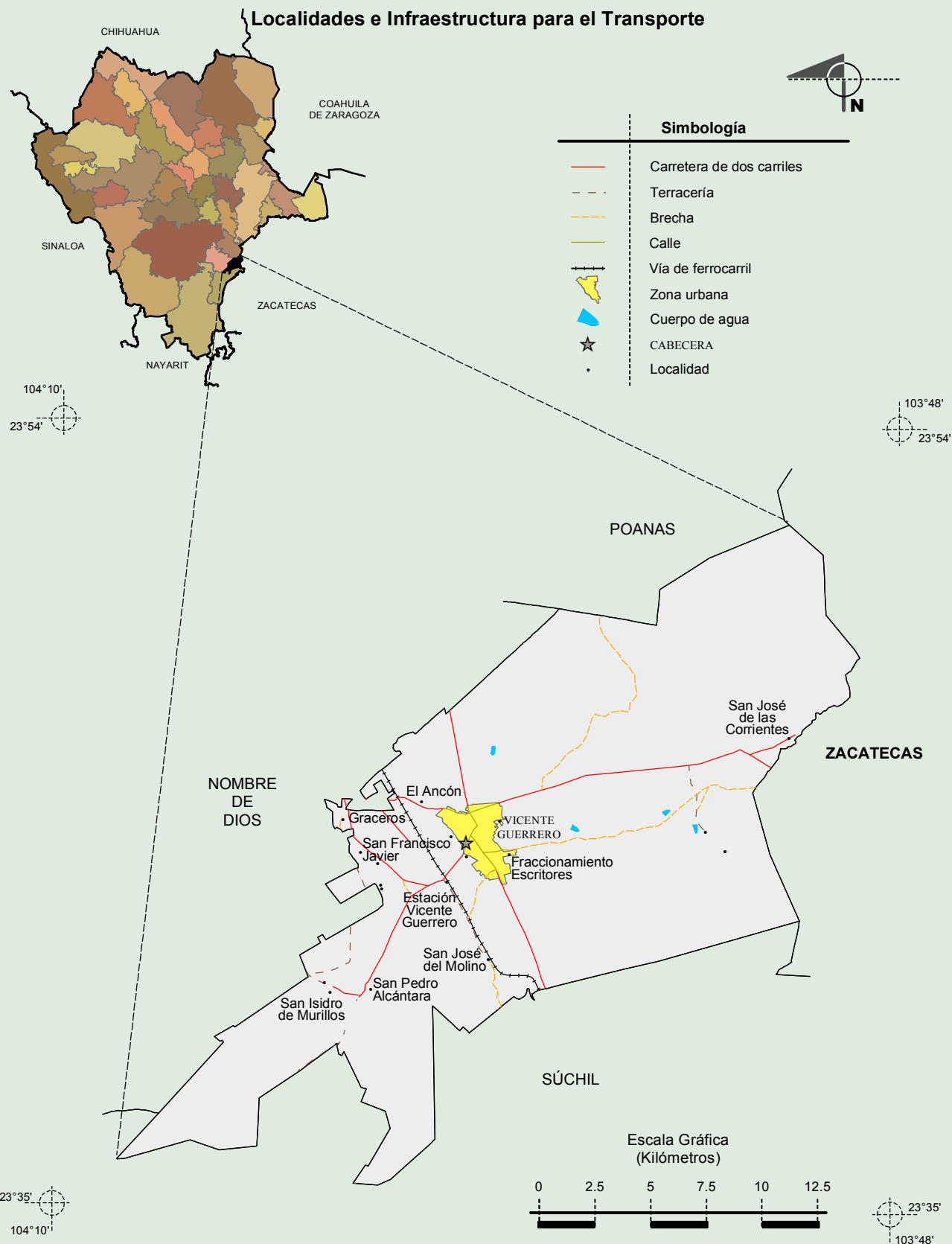
Fuente: INEGI. Durango. II Censo de Población y Vivienda, 2005. Tabulados básicos

Cultura popular	Artesanías	Gastronomía	Música
	Alfarería, sombreros de raíz y piñatas	Asado de puerco acompañado de arroz y otras tres sopas	No disponible

Fuente: www.inafed.gob.mx/wb2/ELOCAL/ELOC Enciclopedia

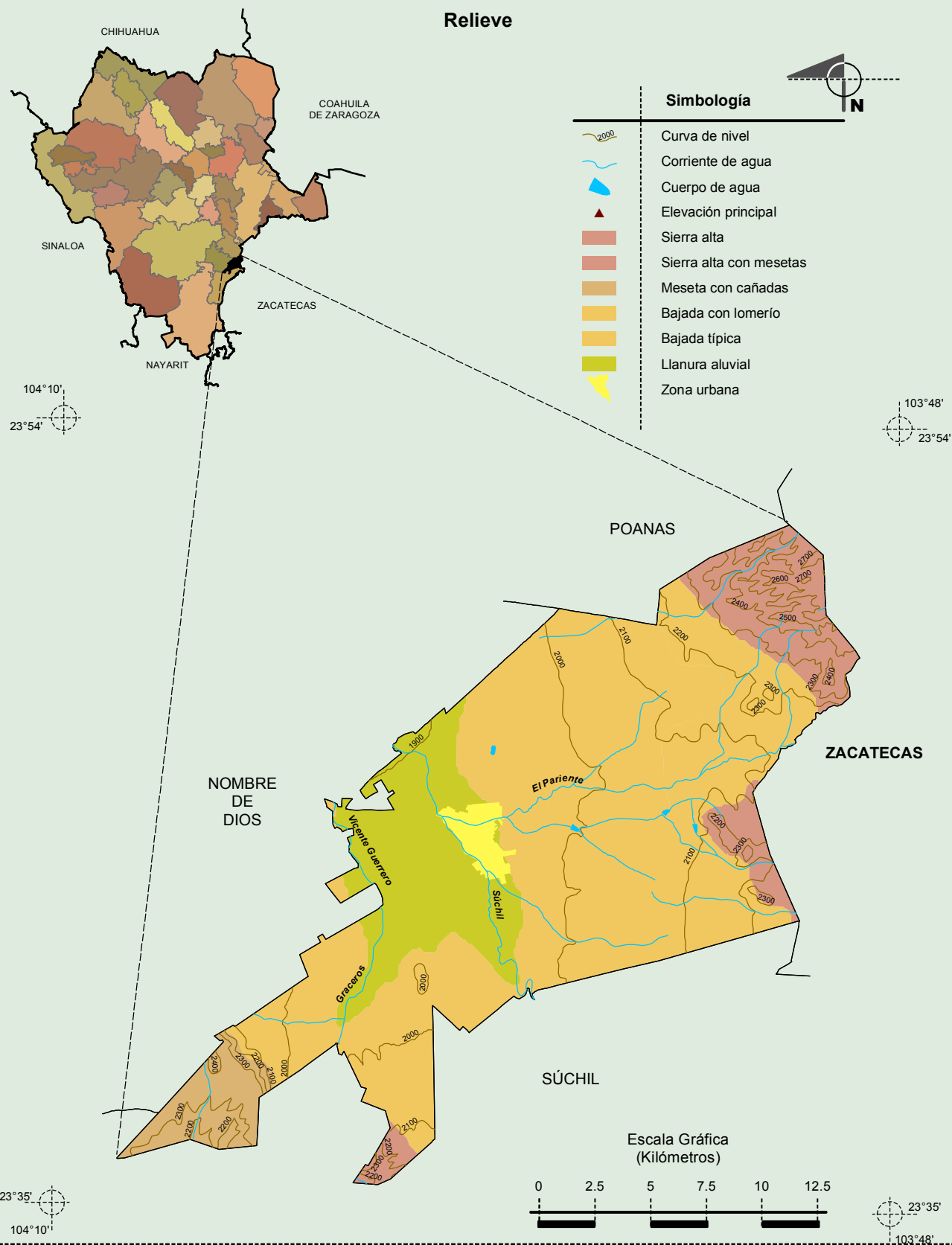
Compendio de información geográfica municipal de los Estados Unidos Mexicanos

Vicente Guerrero, Durango



Fuente: INEGI. *Marco Geoestadístico Municipal 2010, versión 4.3.*
 INEGI. Información Topográfica Digital Escala 1:250 000 serie II y serie III.

Compendio de información geográfica municipal de los Estados Unidos Mexicanos
Vicente Guerrero, Durango



Fuente: INEGI. *Marco Geoestadístico Municipal 2010, versión 4.3.*

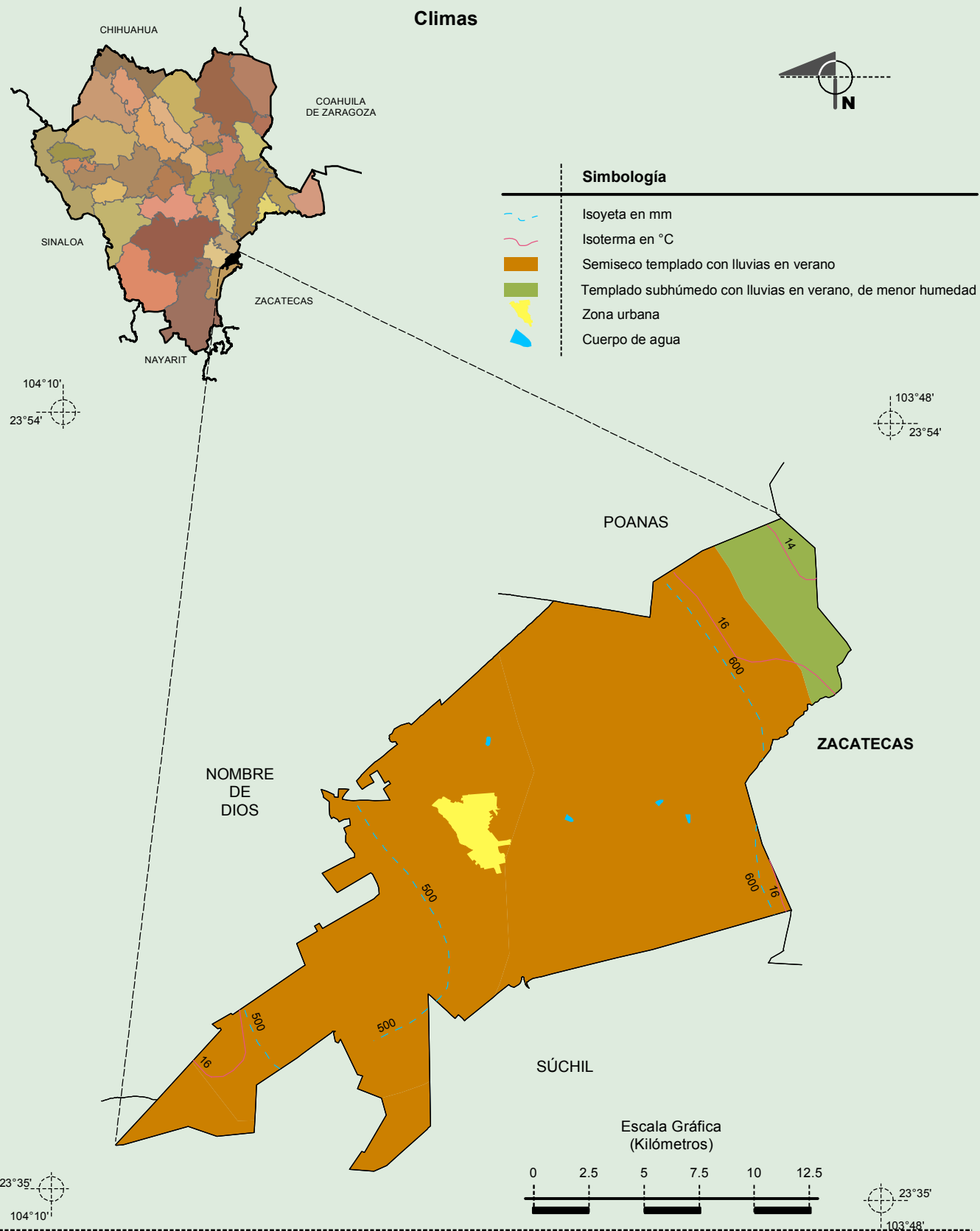
INEGI. Continuo Nacional del Conjunto de Datos Geográficos de la Carta Fisiográfica 1:1 000 000, serie I.

INEGI. Información Topográfica Digital Escala 1:250 000 serie II y serie III.

INEGI-CONAGUA. 2007. Mapa de la Red Hidrográfica Digital de México escala 1:250 000. México.

Compendio de información geográfica municipal de los Estados Unidos Mexicanos

Vicente Guerrero, Durango

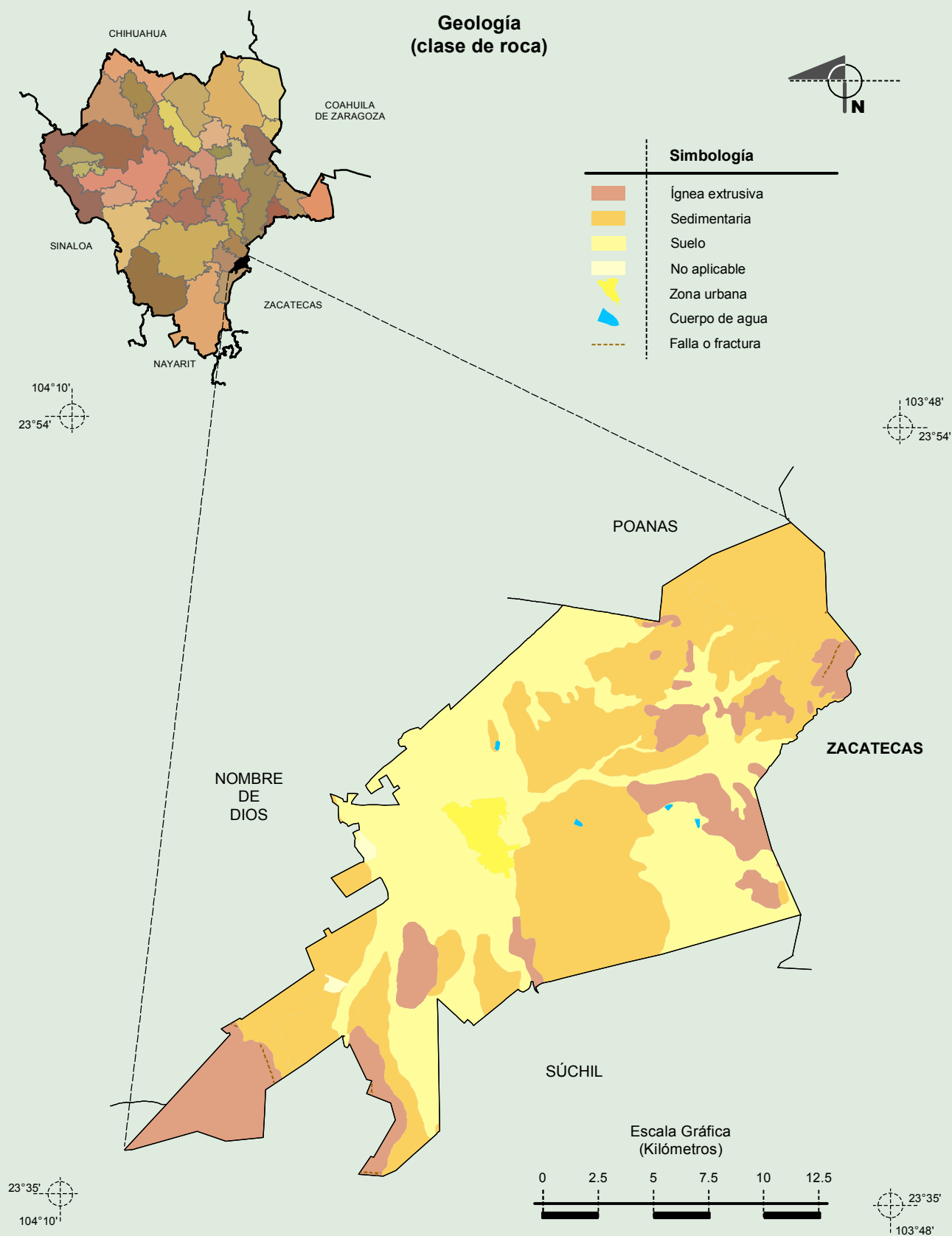


Fuente: INEGI. *Marco Geoestadístico Municipal 2010, versión 4.3.*

INEGI. Continuo Nacional del Conjunto de Datos Geográficos de las Cartas de Climas, Precipitación Total Anual y Temperatura Media Anual 1:1 000 000, serie I.

INEGI. Información Topográfica Digital Escala 1:250 000 serie II.

Compendio de información geográfica municipal de los Estados Unidos Mexicanos
Vicente Guerrero, Durango



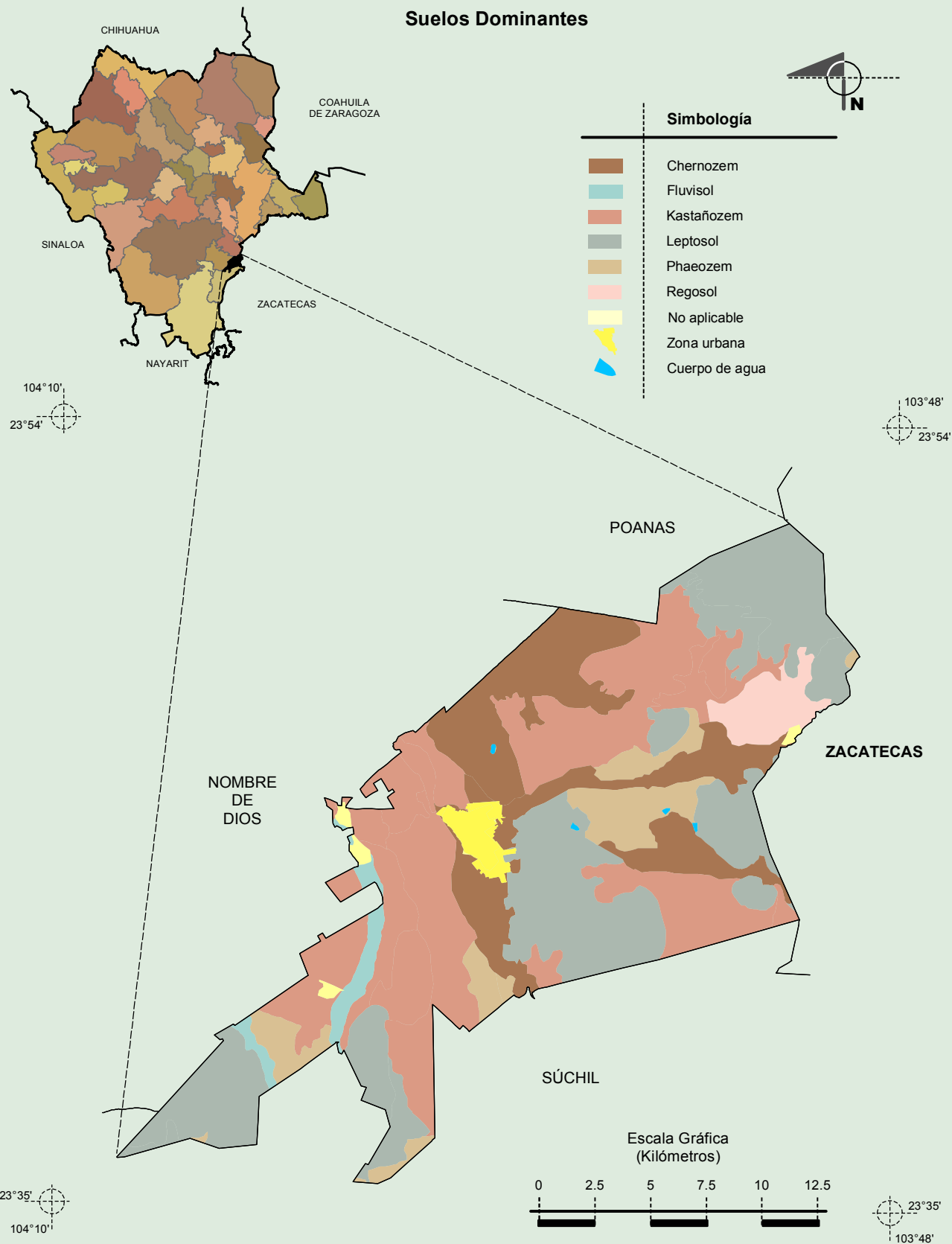
Fuente: INEGI. *Marco Geoestadístico Municipal 2010, versión 4.3.*

INEGI. Continuo Nacional del Conjunto de Datos Geográficos de la Carta Geológica 1:250 000, serie I.

INEGI. Información Topográfica Digital Escala 1:250 000 serie II.

Compendio de información geográfica municipal de los Estados Unidos Mexicanos

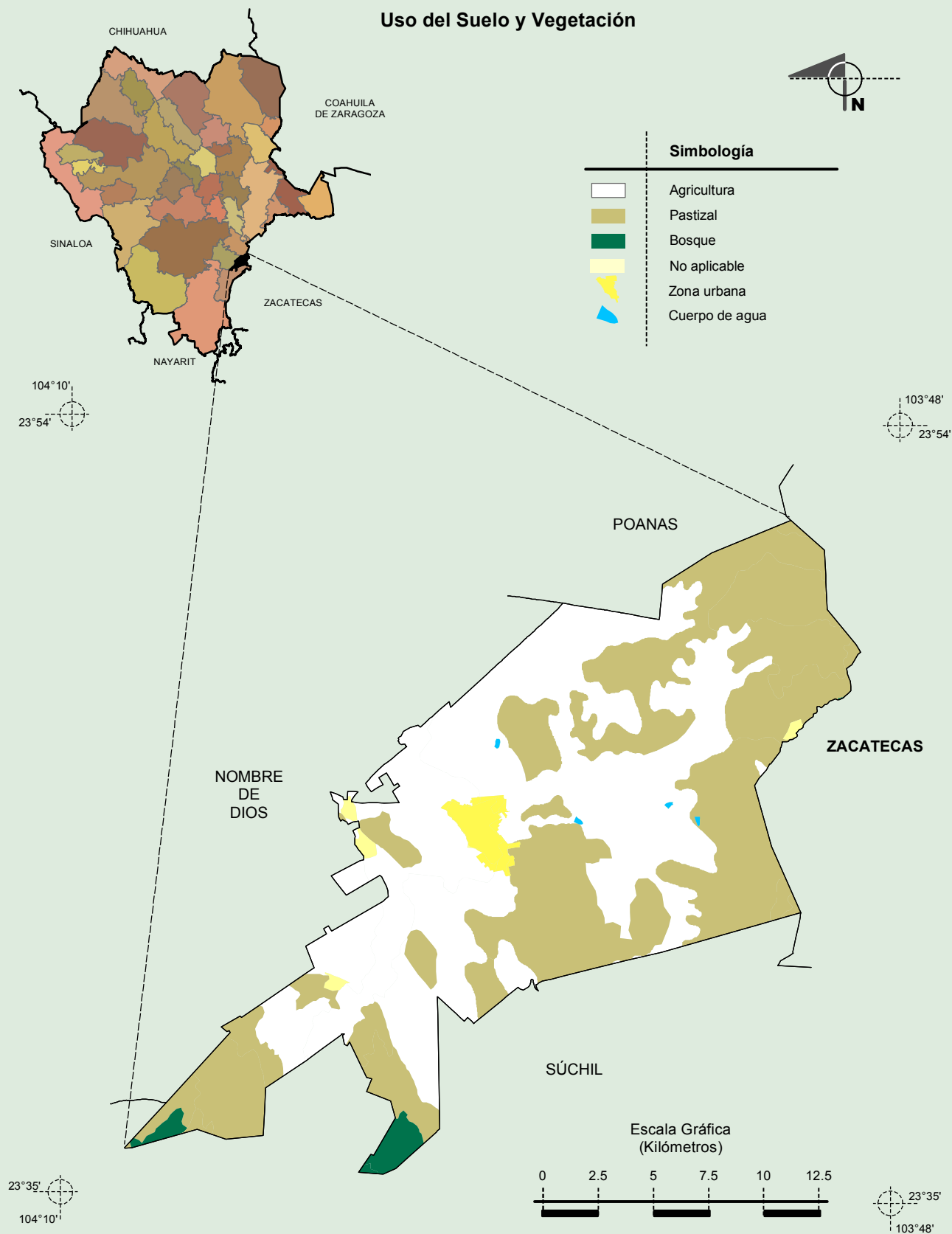
Vicente Guerrero, Durango



Fuente: INEGI. *Marco Geoestadístico Municipal 2010, versión 4.3.*

INEGI. Conjunto de Datos Vectorial Edafológico, Escala 1:250 000, Serie II (Continuo Nacional).

INEGI. Información Topográfica Digital Escala 1:250 000 serie II.



Fuente: INEGI. *Marco Geoestadístico Municipal 2010, versión 4.3.*

INEGI. Conjunto de Datos Vectoriales de Uso del Suelo y Vegetación Serie III Escala 1:250 000.

INEGI. Información Topográfica Digital Escala 1:250 000 serie II.