



Compendio de información geográfica municipal 2010

Abasolo

Guanajuato



INSTITUTO NACIONAL
DE ESTADÍSTICA Y GEOGRAFÍA

Compendio de información geográfica municipal de los Estados Unidos Mexicanos Abasolo, Guanajuato clave geoestadística 11001

Ubicación geográfica	Coordenadas y altitud	Colindancias	Otros datos
	Entre los paralelos 20° 47' y 20° 17' de latitud norte; los meridianos 101° 21' y 101° 39' de longitud oeste; altitud entre 1 600 y 2 400m.	Colinda al norte con los municipios de Romita e Irapuato; al este con los municipios de Irapuato, Pueblo Nuevo y Valle de Santiago; al sur con el municipio de Huanímaro y el estado de Michoacán de Ocampo; al oeste con los municipios de Pénjamo, Cuernámaro y Romita.	Ocupa el 2.01% de la superficie del estado. Cuenta con 346 localidades y una población de 84 332 habitantes. http://mapserver.inegi.org.mx/mgn2k/ ; resultado del censo 2010.

Fisiografía	Provincia	Subprovincia	Sistemas de topoformas
	Eje Neovolcánico (100%)	Bajío Guanajuatense (100%)	Llanura Aluvial (76.22%), Sierra compleja (10.76%), Sierra volcánica de laderas tendidas (9.15%) y Lomerío de aluvión antiguo con mesetas (3.87%)

Clima	Rango de temperatura	Rango de precipitación	Clima
	16-22°C	700-800 mm	Semicálido subhúmedo con lluvias en verano de menor humedad (96.42%) y templado subhúmedo con lluvias de verano de menor humedad (3.58)

Geología	Periodo	Roca	Sitios de interés
	Cuaternario (60.22%), Terciario-Cuaternario (25.30%) y Neógeno (12.54%)	Ígnea extrusiva: basalto (10.78%), andesita (10.01%), riolita-toba ácida (6.81%), toba ácida (4.43%), basalto-brecha volcánica básica (2.75%), latita (1.19%) toba básica-brecha volcánica básica (0.57%) y riolita (0.01%) Sedimentaria: arenisca (1.29%) Suelo: aluvial (60.22%)	No disponible

Nota: el porcentaje faltante corresponde a Zona Urbana con (1.55%) y Cuerpos de Agua con (0.39%).

Edafología	Suelo dominante
	Vertisol (86.89%), Phaeozem (6.37%) y Leptosol (4.80%)

Nota: el porcentaje faltante corresponde a Zona Urbana con (1.55%) y Cuerpos de Agua con (0.39%).

Hidrografía	Región hidrológica	Cuenca	Subcuenca	Corrientes de agua	Cuerpos de agua
	Lerma-Santiago (100%)	R. Lerma-Salamanca (100%)	R. Turbio-Corralejo (81.62%), R. Salamanca-R. Ángulo (14.56%) y R. Guanajuato (3.82%)	Perennes: Río Lerma y Río Turbio Intermitentes: Arroyo Seco	Intermitentes (0.39%): San José y San Juan

Uso del suelo y vegetación	Uso del suelo	Vegetación
	Agricultura (78.58%) y zona urbana (1.55%)	Selva (12.86%), pastizal (5.89%) y bosque (0.73%)

Nota: el porcentaje faltante corresponde a Cuerpos de Agua con (0.39%).

Uso potencial de la tierra	Agrícola	Pecuario
	Para la agricultura mecanizada continua (77.30%) Para la agricultura con tracción animal continua (8.20%) Para la agricultura con tracción animal estacional (0.98%) No apta para la agricultura (13.52%)	Para el establecimiento de praderas cultivadas (77.30%) Para el aprovechamiento de la vegetación natural diferente de pastizal (19.07%) Para el aprovechamiento de la vegetación natural únicamente por el ganado caprino (3.63%)

Zona urbana	
	Las zonas urbanas están creciendo sobre suelos del Cuaternario y rocas ígneas del Terciario-Cuaternario en llanura aluvial y sierra volcánica de laderas tendidas; sobre áreas originalmente ocupadas por suelos denominados Phaeozem, Vertisol y Leptosol; tienen clima semicálido subhúmedo con lluvias de verano de menor humedad, y están creciendo sobre terrenos previamente ocupados por agricultura y selva.

Zonas arqueológicas y monumentos históricos	
	Peralta es uno de los sitios arqueológicos más grandes de El Bajío, además cuenta con edificios como la Casa de la Cristiandad y Monumento histórico a Don Miguel Hidalgo y Costilla.

Fuente: www.inafed.gob.mx/wb2/ELOCAL/ELOC Enciclopedia

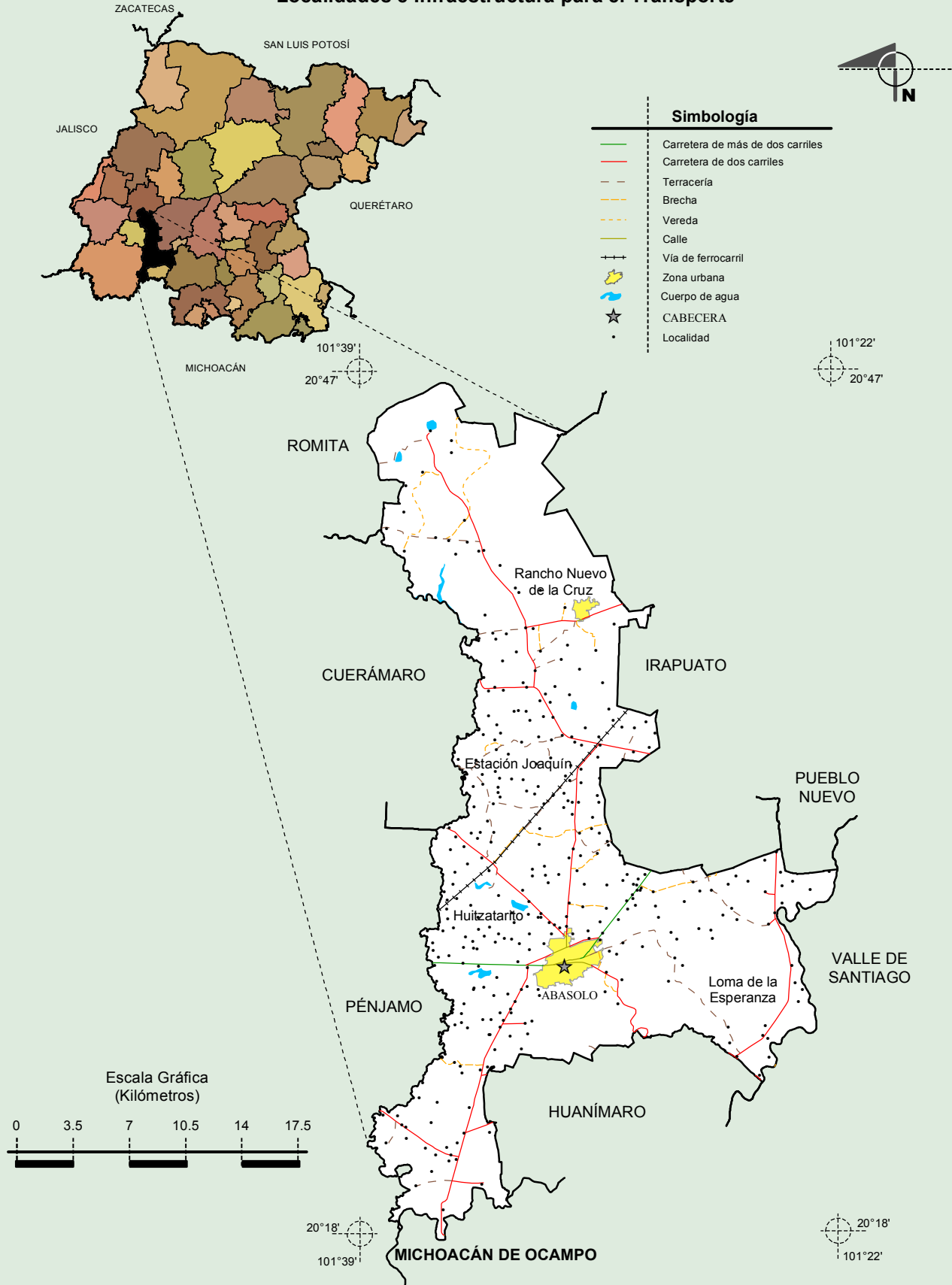
Hablantes de lengua indígena	Dialecto	Número de personas
	Maya, mazahua, náhuatl, otomí, purépecha y tononaca.	90

Fuente: INEGI. Guanajuato. *II Censo de Población y Vivienda, 2005. Tabulados básicos*

Cultura popular	Artesanías	Gastronomía	Música
	No disponible	Barbacoa y carnitas.	No disponible

Fuente: www.inafed.gob.mx/wb2/ELOCAL/ELOC Enciclopedia

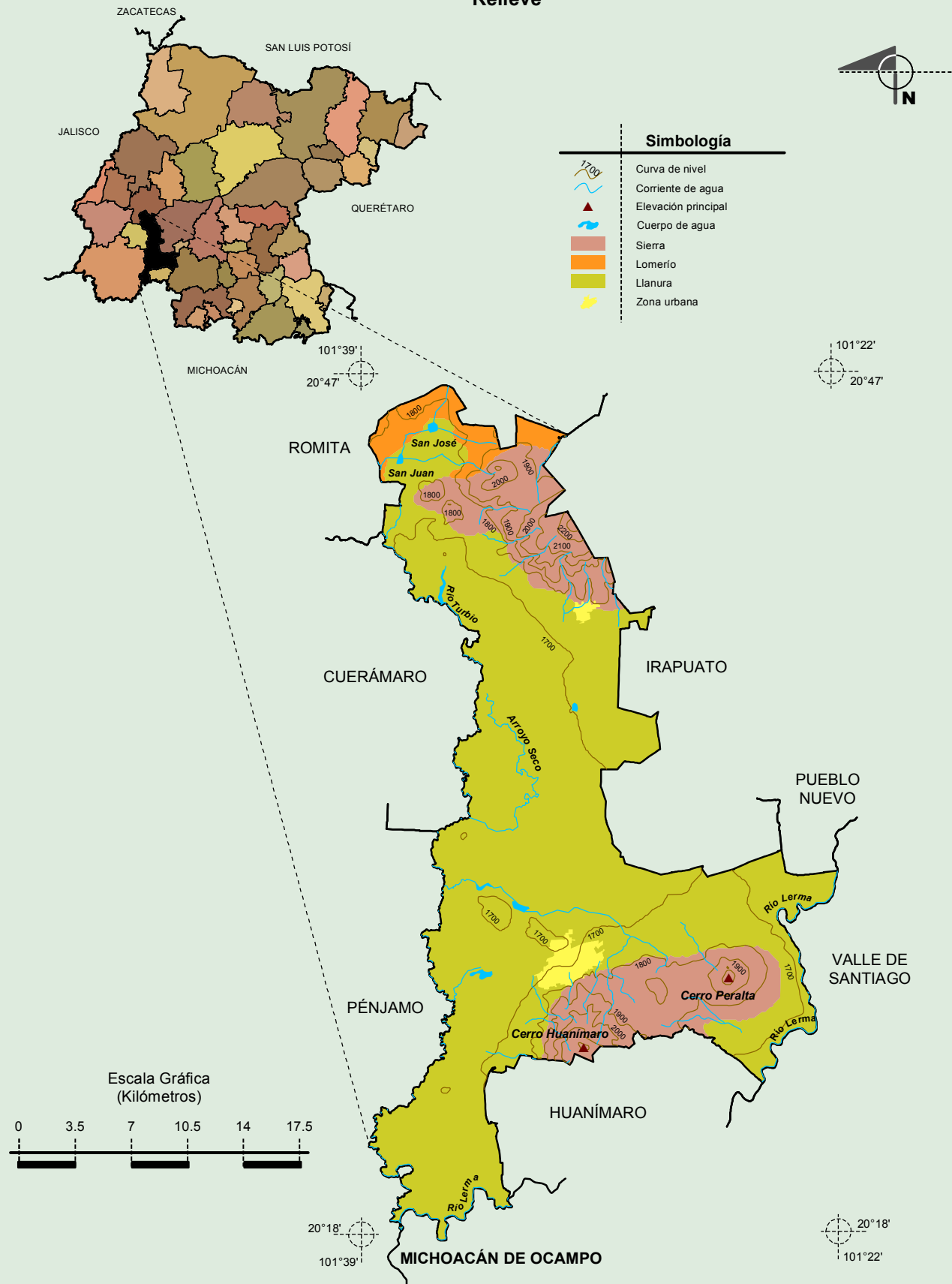
Localidades e Infraestructura para el Transporte



Fuente: INEGI. Marco Geoestadístico Municipal 2010, versión 4.3.
 INEGI. Información Topográfica Digital Escala 1:250 000 serie III.

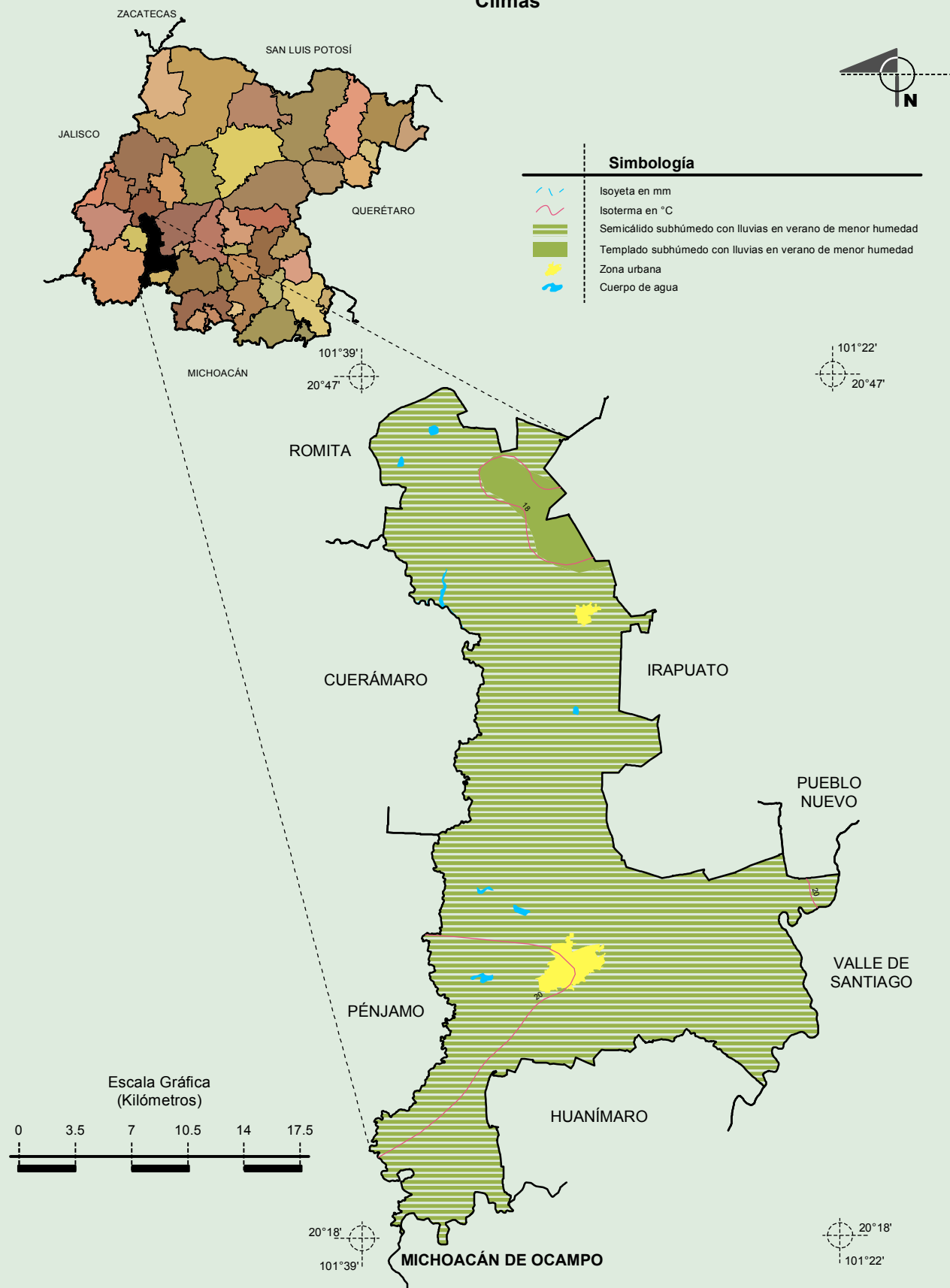
Compendio de información geográfica municipal de los Estados Unidos Mexicanos
Abasolo, Guanajuato

Relieve



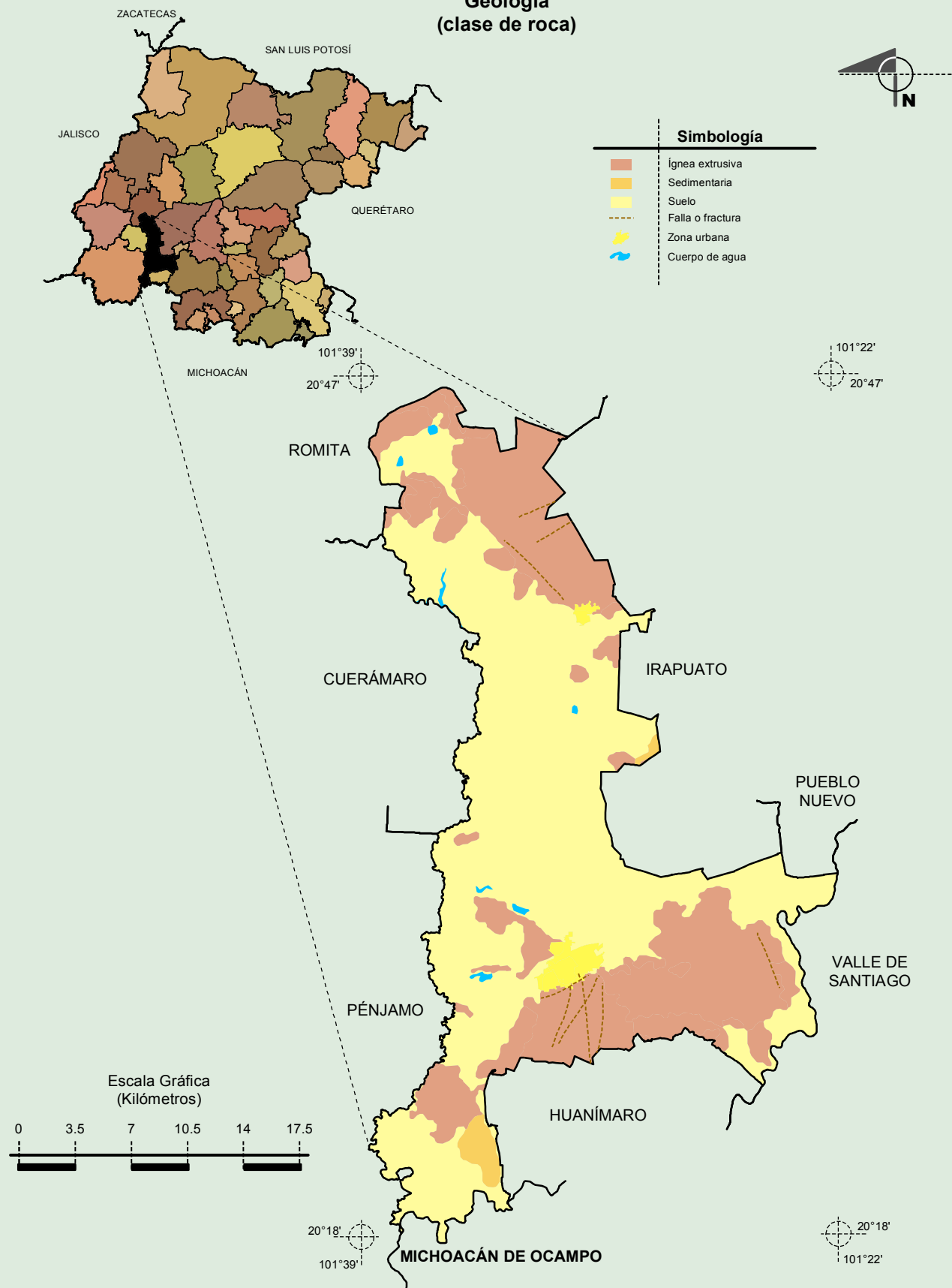
Fuente: INEGI. Marco Geoestadístico Municipal 2010, versión 4.3.
 INEGI. Información Topográfica Digital Escala 1:250 000 serie III.
 INEGI. Continuo Nacional del Conjunto de Datos Geográficos de la Carta Fisiográfica, 1:1 000 000, serie I.
 INEGI-CONAGUA. 2007. Mapa de la Red Hidrográfica Digital de México escala 1:250 000. México.

Climas



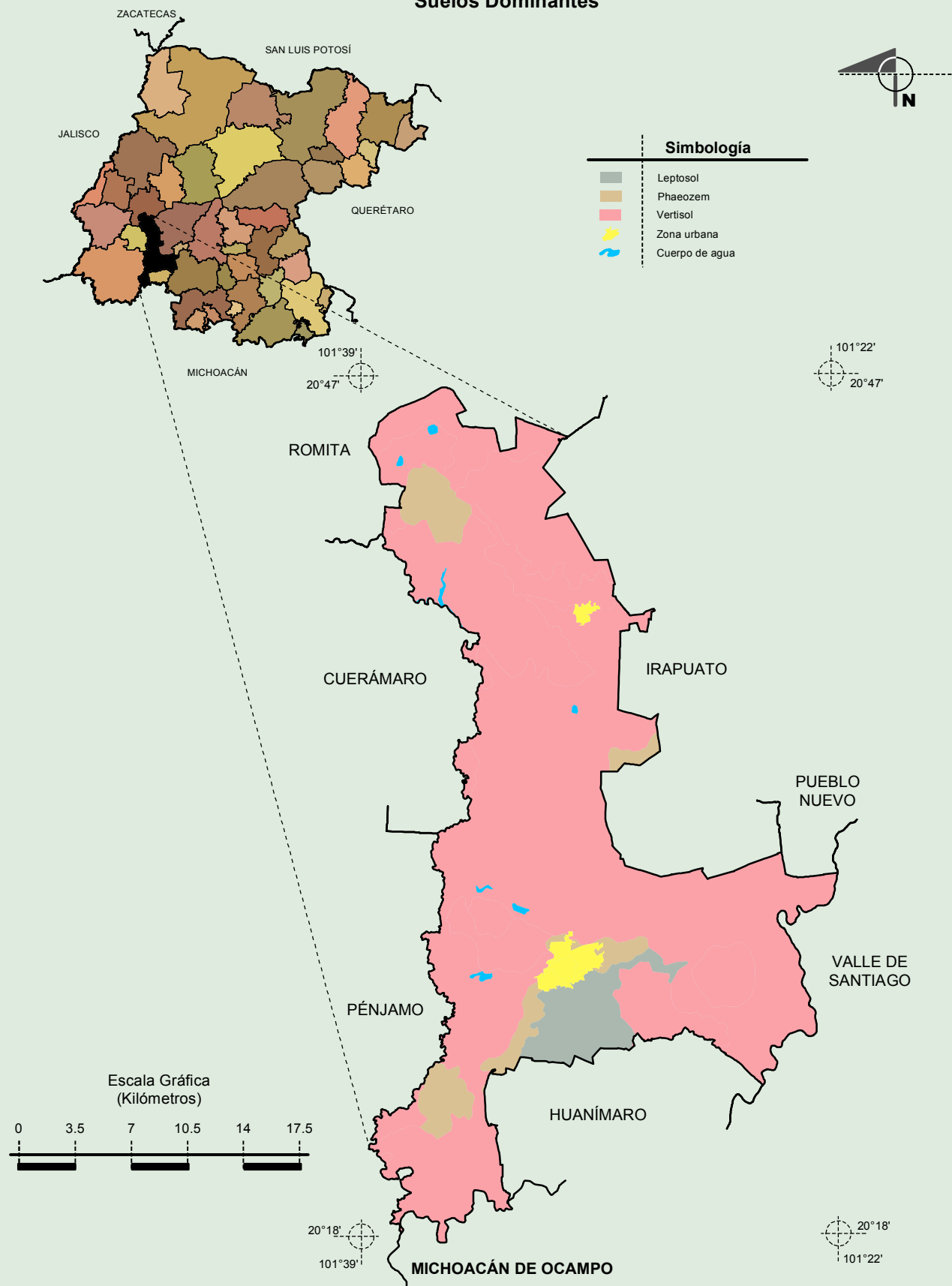
Fuente: INEGI. Marco Geoestadístico Municipal 2010, versión 4.3.
 INEGI. Continuo Nacional del Conjunto de Datos Geográficos de las Cartas de Climas, Precipitación Total Anual y Temperatura Media Anual, 1:1 000 000, serie I.
 INEGI. Información Topográfica Digital Escala 1:250 000 serie III.

**Geología
 (clase de roca)**



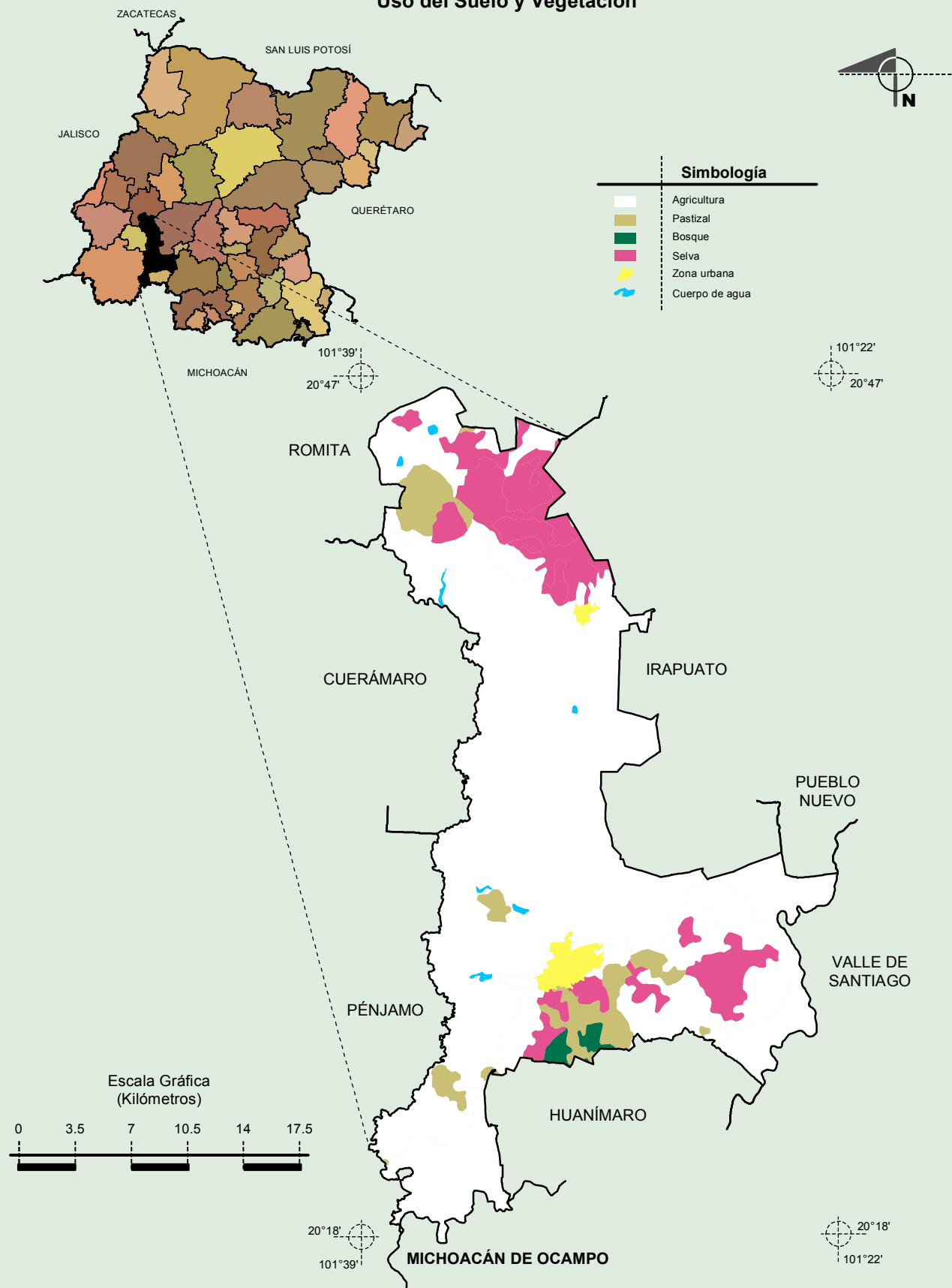
Fuente: INEGI. Marco Geoestadístico Municipal 2010, versión 4.3.
 INEGI. Continuo Nacional del Conjunto de Datos Geográficos de la Carta Geológica, 1:250 000, serie I.
 INEGI. Información Topográfica Digital Escala 1:250 000 serie III.

Suelos Dominantes



Fuente: INEGI. Marco Geoestadístico Municipal 2010, versión 4.3.
 INEGI. Conjunto de Datos Vectorial Edafológico, Escala 1:250 000 Serie II (Continuo Nacional).
 INEGI. Información Topográfica Digital Escala 1:250 000 serie III.

Uso del Suelo y Vegetación



Fuente: INEGI. Marco Geoestadístico Municipal 2010, versión 4.3.
 INEGI. Conjunto de Datos Vectoriales de Uso de Suelo y Vegetación Serie III Escala 1:250 000.
 INEGI. Información Topográfica Digital Escala 1:250 000 serie III.