



Compendio de información geográfica municipal 2010

Acámbaro

Guanajuato



INSTITUTO NACIONAL
DE ESTADÍSTICA Y GEOGRAFÍA

Compendio de información geográfica municipal de los Estados Unidos Mexicanos Acámbaro, Guanajuato clave geoestadística 11002

Ubicación geográfica	Coordenadas y altitud	Colindancias	Otros datos
	Entre los paralelos 19° 54' y 20° 14' de latitud norte; los meridianos 100° 28' y 101° 01' de longitud oeste; altitud entre 1 800 y 3 100 m.	Colinda al norte con los municipios de Salvatierra, Tarimoro y Jerécuaro; al este con los municipios de Jerécuaro y Tarandacuao; al sur con el estado de Michoacán de Ocampo; al oeste con el estado de Michoacán de Ocampo y el municipio de Salvatierra.	Ocupa el 2.87% de la superficie del estado. Cuenta con 279 localidades y una población de 109 030 habitantes http://mapserver.inegi.org.mx/mgn2k ; resultado del censo 2010.

Fisiografía	Provincia	Subprovincia	Sistemas de topoformas
	Eje neovolcánico (100%)	Sierras y Bajíos Michoacanos (58.11%) y Mil Cumbres (41.89%)	Sierra con laderas de escarpa de falla (21.57%), Llanura aluvial (20.03%), Meseta basáltica con cañadas (20.02%), Sierra volcánica de laderas escarpadas (9.72%), Lomerío de basalto (9.65%), Sierra volcánica con estrato de volcanes o estrato volcanes aislados con mesetas (7.73%), Sierra volcánica de laderas tendidas (6.23%), Vaso lacustre inundable (3.43%) y Lomerío de aluvión antiguo con cañadas (1.62%)

Clima	Rango de temperatura	Rango de precipitación	Clima
	10-20°C	700-900 mm	Semicálido subhúmedo con lluvias en verano de menor humedad (56.85%), templado subhúmedo con lluvias en verano de humedad media (41.71%), templado subhúmedo con lluvias en verano de menor humedad (1.17%) y semifrío subhúmedo con lluvias en verano de mayor humedad (0.27%)

Geología	Periodo	Roca	Sitios de interés
	Neógeno (38.01%), Terciario-Cuaternario (29.82%) y Cuaternario (22.79%)	Ignea extrusiva: basalto (22.91%), volcanoclástico (15.45%), dacita-brecha volcánica ácida (6.75%), andesita (6.33%), toba ácida (5.06%), riolita-toba ácida (3.48%), andesita-toba intermedia (1.26%), dacita (1.20%), basalto-brecha volcánica básica (0.96%) y riolita (0.14%) Sedimentaria: arenisca-conglomerado (4.29%), conglomerado (0.47%) y arenisca (0.01%) Suelo: aluvial (20.40%) y lacustre (1.91%)	No disponible

Nota: el porcentaje faltante corresponde a Zona Urbana con (2.39%) y Cuerpos de Agua con (6.99%).

Edafología	Suelo dominante
	Vertisol (55.21%), Phaeozem (21.97%), Leptosol (7.48%), Umbrisol (3.86%), Luvisol (1.79%), Solonchak (0.21%) y Gleysol (0.10%)

Nota: el porcentaje faltante corresponde a Zona Urbana con (2.39%) y Cuerpos de Agua con (6.99%).

Hidrografía	Región hidrológica	Cuenca	Subcuenca	Corrientes de agua	Cuerpos de agua
	R. Lerma-Santiago (100%)	R. Lerma-Salamanca (70.09%), L. de Pátzcuaro-Cuitzeo y L. de Yuriria (16.67%) y R. Lerma-Toluca (13.24%)	R. Solís-Salamanca (70.09%), L. de Pátzcuaro (16.67%), P. Solís (12.41%), R. Atlacomulco-Paso de Ovejas (0.53%) y R. Tigre (0.30%)	Perenne: Río Lerma Intermitente: Los Pozos y Rosas Amarillas	Perennes (6.84%): Solís, Laguna Cuitzeo, Cal y Canto, Juan Aldama y Presa Bordo Prieto Intermitentes (0.15%)

Uso del suelo y vegetación	Uso del suelo	Vegetación
	Agricultura (60.66%) y zona urbana (2.39%)	Selva (16.36%), bosque (8.10%), pastizal (5.22%), mezquital (0.17%) y tular (0.11%)

Nota: el porcentaje faltante corresponde a Cuerpos de Agua con (6.99%).

Uso potencial de la tierra	Agrícola	Pecuario
	Para agricultura mecanizada continua (52.50%) Para agricultura con tracción animal continua (9.07%) Para agricultura con tracción animal estacional (5.52%) No aptas para la agricultura (32.91%)	Para el desarrollo de praderas cultivadas (52.50%) Para el aprovechamiento de la vegetación natural diferente de pastizal (23.97%) Para el aprovechamiento de la vegetación natural únicamente por el ganado caprino (23.41%) No aptas para la ganadería (0.12%)

Zona urbana	Las zonas urbanas están creciendo sobre suelos, rocas ígneas y sedimentarias del Cuaternario y Terciario- Cuaternario en llanura aluvial, lomerío de basalto, sierra volcánica de laderas tendidas y sierra con laderas de escarpa de falla; sobre áreas originalmente ocupadas por suelos denominados Vertisol, Phaeozem y Umbrisol; tienen clima semicálido subhúmedo con lluvias en verano de menor humedad y templado subhúmedo con lluvias en verano de humedad media, y están creciendo sobre terrenos previamente ocupados por agricultura y selva baja caducifolia.
--------------------	---

Zonas arqueológicas y monumentos históricos	Zona arqueológica de Chupícuaro, Fuente taurina, Templo de San Francisco y su Claustro, Templo del Hospital, Santuario de Guadalupe, Templo expiatorio o de la Promesa y El Acueducto.
--	--

Fuente: www.inafed.gob.mx/wb2/ELOCAL/ELOC_Enciclopedia

Hablantes de lengua indígena	Dialecto	Número de personas
	Huasteco, lenguas mixtecas, lenguas zapotecas, maya, mazahua y no especificado.	181

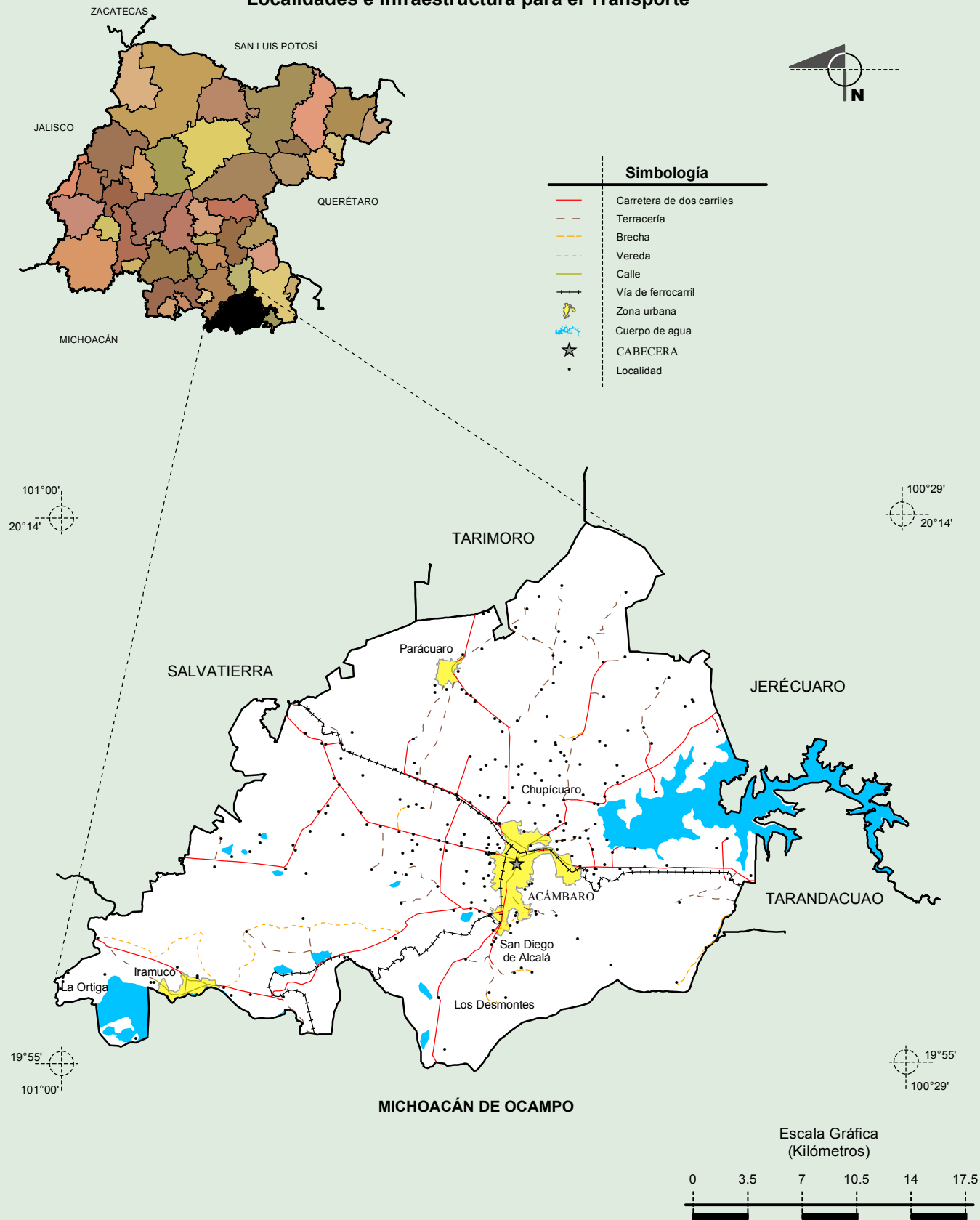
Fuente: INEGI. Guanajuato. *II Censo de Población y Vivienda, 2005. Tabulados básicos*

Cultura popular	Artesanías	Gastronomía	Música
	Cerámica.	Empanadas de carnitas.	No disponible

Fuente: www.inafed.gob.mx/wb2/ELOCAL/ELOC_Enciclopedia

Compendio de información geográfica municipal de los Estados Unidos Mexicanos Acámbaro, Guanajuato

Localidades e Infraestructura para el Transporte

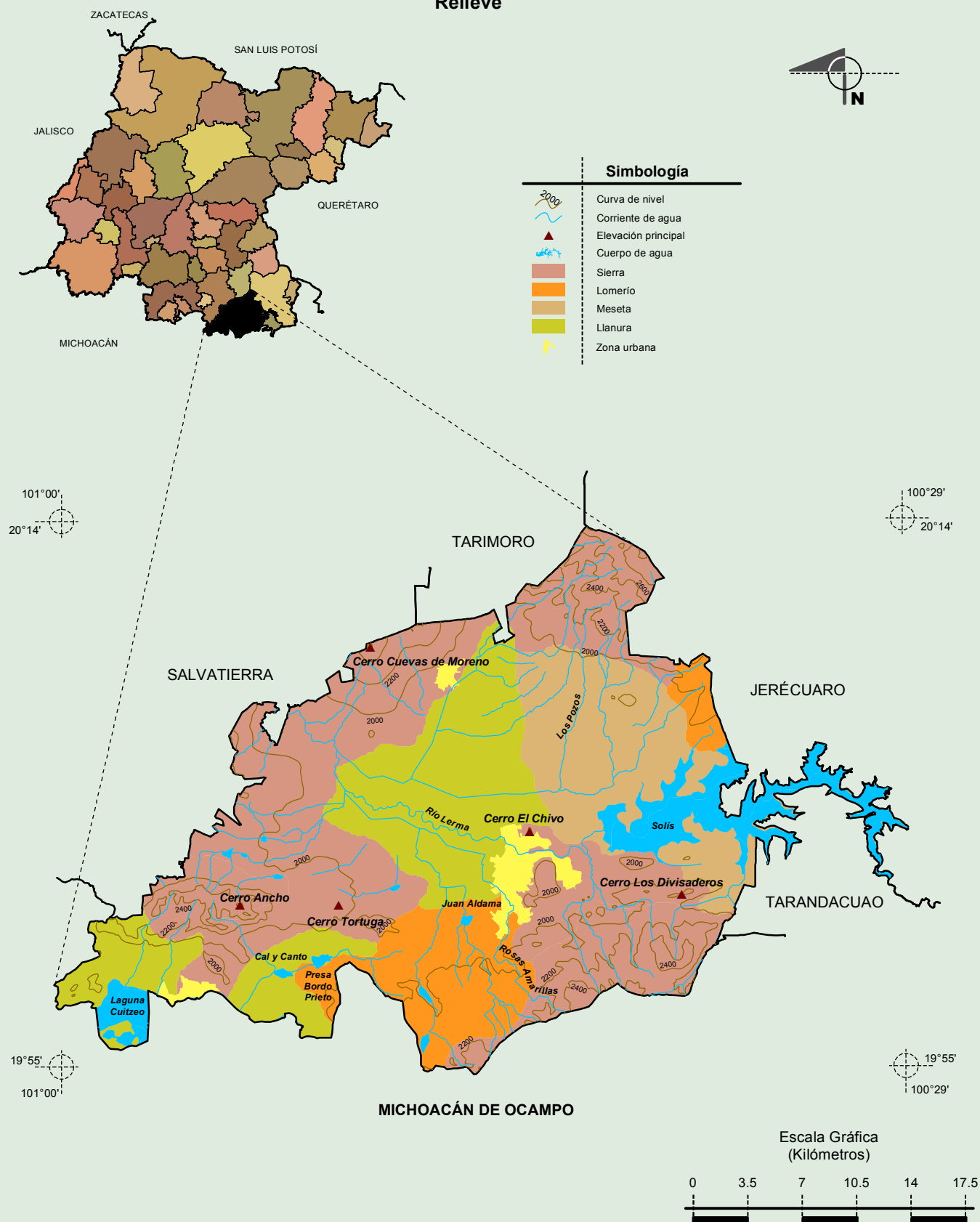


Fuente: INEGI. Marco Geoestadístico Municipal 2010, versión 4.3.
INEGI. Información Topográfica Digital Escala 1:250 000 serie III.

Compendio de información geográfica municipal de los Estados Unidos Mexicanos

Acámbaro, Guanajuato

Relieve



Fuente: INEGI. Marco Geoestadístico Municipal 2010, versión 4.3.

INEGI. Información Topográfica Digital Escala 1:250 000 serie III.

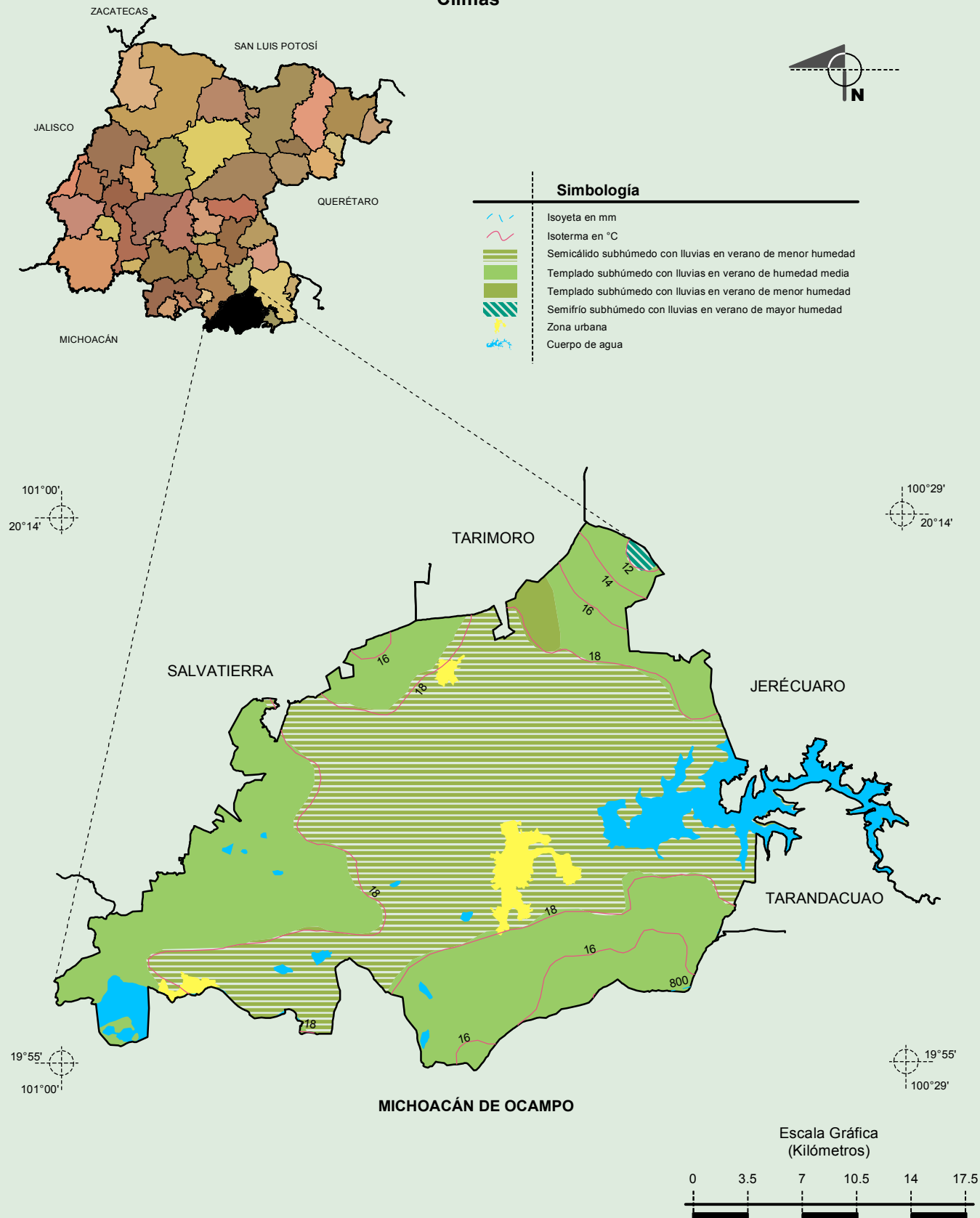
INEGI. Continuo Nacional del Conjunto de Datos Geográficos de la Carta Fisográfica, 1:1 000 000, serie I.

INEGI-CONAGUA. 2007. Mapa de la Red Hidrográfica Digital de México escala 1:250 000. México.

Compendio de información geográfica municipal de los Estados Unidos Mexicanos

Acámbaro, Guanajuato

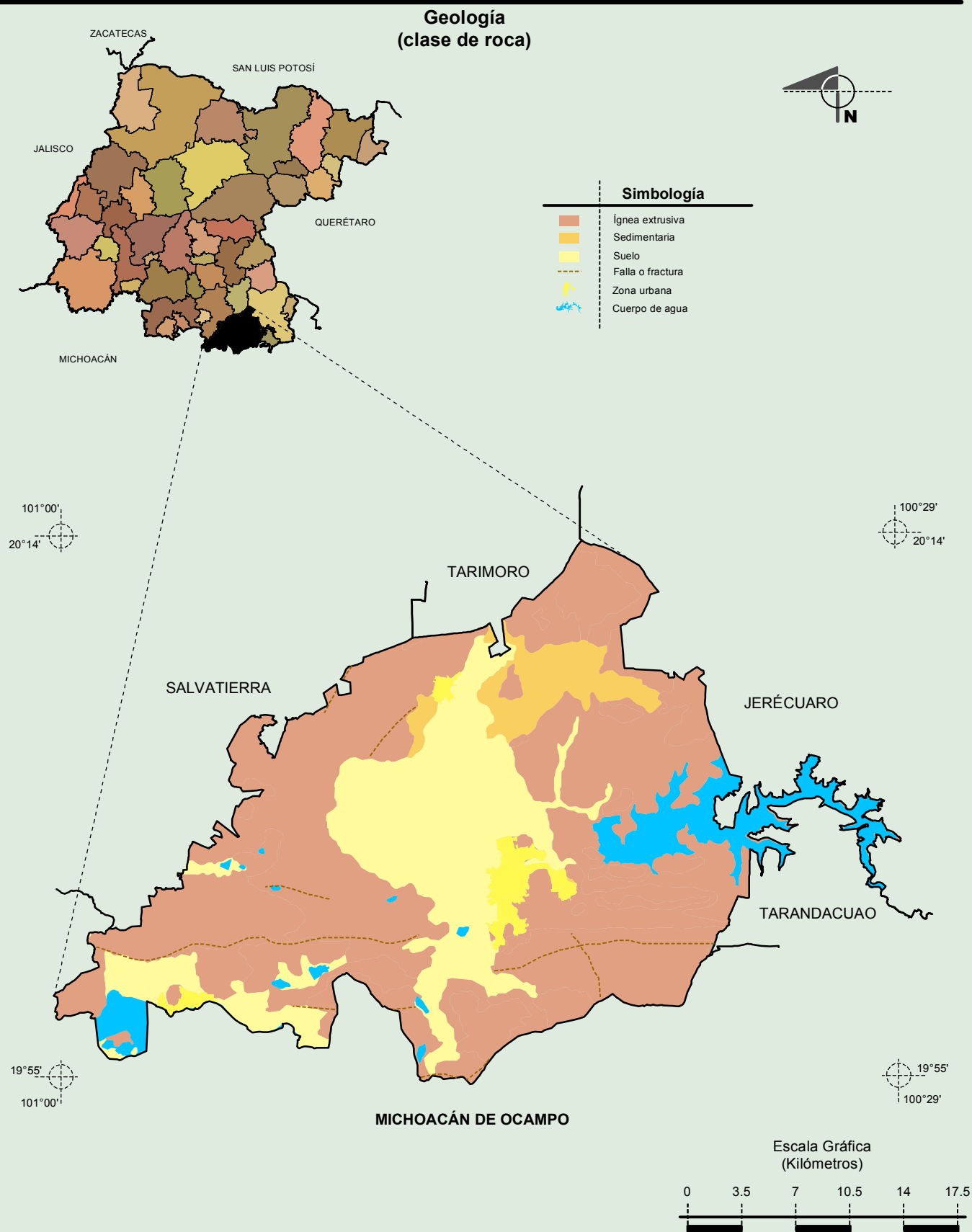
Climas



Fuente: INEGI. Marco Geoestadístico Municipal 2010, versión 4.3.

INEGI. Continuo Nacional del Conjunto de Datos Geográficos de las Cartas de Climas, Precipitación Total Anual y Temperatura Media Anual, 1:1 000 000, serie I.

INEGI. Información Topográfica Digital Escala 1:250 000 serie III.



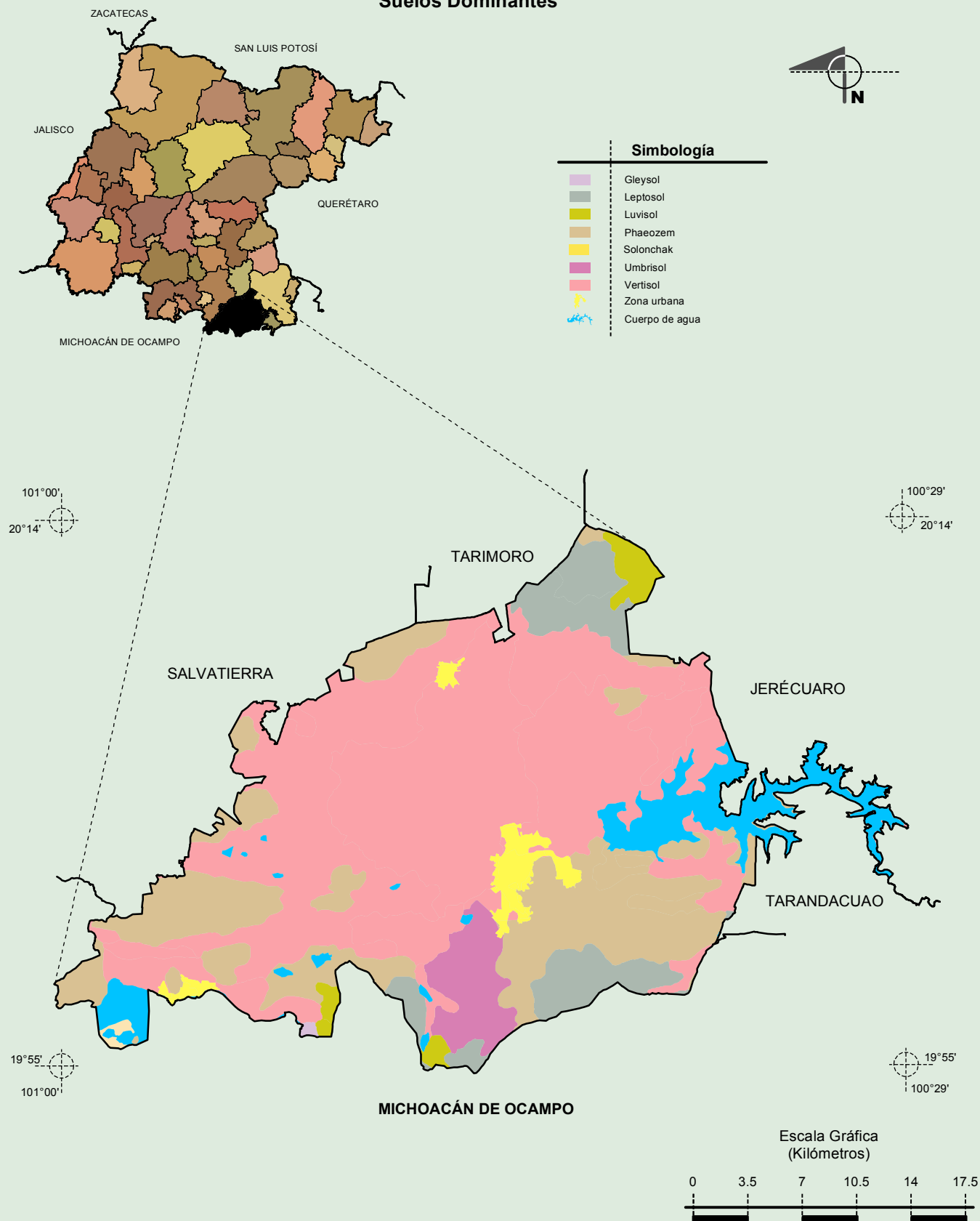
Fuente: INEGI. Marco Geoestadístico Municipal 2010, versión 4.3.

INEGI. Continuo Nacional del Conjunto de Datos Geográficos de la Carta Geológica, 1:250 000, serie I.

INEGI. Información Topográfica Digital Escala 1:250 000 serie III.

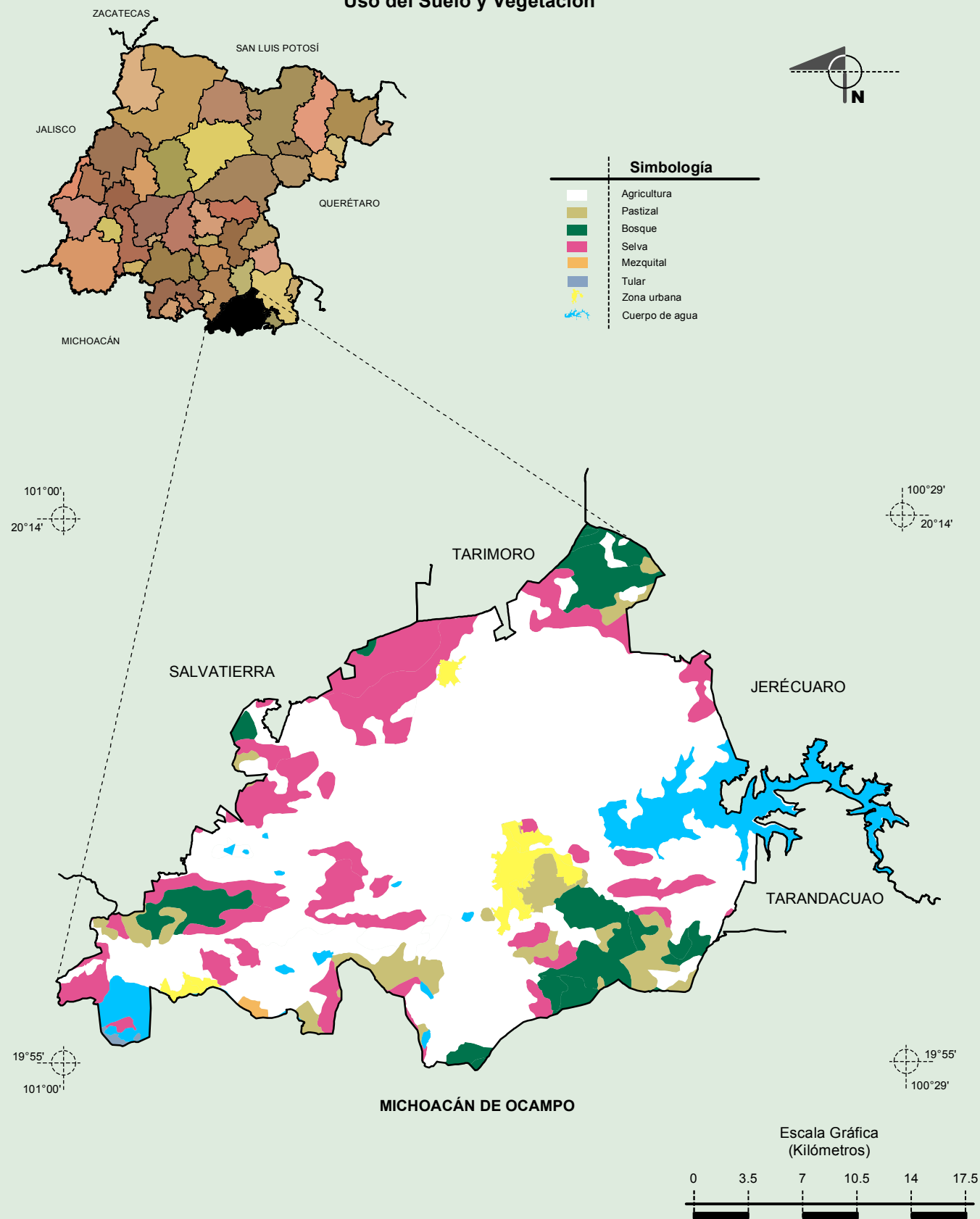
Compendio de información geográfica municipal de los Estados Unidos Mexicanos Acámbaro, Guanajuato

Suelos Dominantes



Fuente: INEGI. Marco Geoestadístico Municipal 2010, versión 4.3.
INEGI. Conjunto de Datos Vectorial Edafológico, Escala 1:250 000 Serie II (Continuo Nacional).
INEGI. Información Topográfica Digital Escala 1:250 000 serie III.

Uso del Suelo y Vegetación



Fuente: INEGI. Marco Geoestadístico Municipal 2010, versión 4.3.

INEGI. Conjunto de Datos Vectoriales de Uso de Suelo y Vegetación Serie III Escala 1:250 000.

INEGI. Información Topográfica Digital Escala 1:250 000 serie III.