



Compendio de información geográfica municipal 2010

Apaseo el Alto

Guanajuato



INSTITUTO NACIONAL
DE ESTADÍSTICA Y GEOGRAFÍA

Compendio de información geográfica municipal de los Estados Unidos Mexicanos Apaseo el Alto, Guanajuato clave geoestadística 11004

Ubicación geográfica	Coordenadas y altitud	Colindancias	Otros datos
	Entre los paralelos 20° 18' y 20° 34' de latitud norte; los meridianos 100° 28' y 100° 42' de longitud oeste; altitud entre 1 800 y 2 600 m.	Colinda al norte con el municipio de Apaseo el Grande; al este con el estado de Querétaro y el municipio de Jerécuaro; al sur con los municipios de Jerécuaro y Tarimoro; al oeste con los municipios de Tarimoro, Celaya y Apaseo el Grande.	Ocupa el 1.22% de la superficie del estado. Cuenta con 159 localidades y una población total de 64 433 habitantes. http://mapserver.inegi.org.mx/mgn2k ; resultado del censo 2010.

Fisiografía	Provincia	Subprovincia	Sistemas de topoformas
	Eje Neovolcánico (100%)	Llanuras y Sierras de Querétaro e Hidalgo (87.46%), Sierras y Bajíos Michoacanos (11.64%) y Bajío Guanajuatense (0.90%)	Lomerío de basalto con llanuras (87.44%), Sierra volcánica de laderas tendidas con lomerío (11.64%) y Llanura aluvial (0.92%)

Clima	Rango de temperatura	Rango de precipitación	Clima
	14-20°C	500-800 mm	Templado subhúmedo con lluvias en verano de menor humedad (68.20%), semicálido subhúmedo con lluvias en verano de menor humedad (20.63%), semiseco semicálido (10.64%) y templado subhúmedo con lluvias en verano de humedad media (0.53%)

Geología	Periodo	Roca	Sitios de interés
	Terciario-Cuaternario (47.50%), Neógeno (36.08%) y Cuaternario (12.69%)	Ígnea estrusiva: basalto (40.43%), toba ácida (23.64%), riolita (9.24%), andesita (5.90%) y basalto-brecha volcánica básica (1.18%) Sedimentaria: arenisca (2.63%) y arenisca-conglomerado (0.57%) Suelo: aluvial (12.66%) y lacustre (0.02%)	No disponible

Nota: el porcentaje faltante corresponde a Zona Urbana con (2.73%) y Cuerpos de Agua con (1.00%).

Edafología	Suelo dominante
	Vertisol (74.41%), Phaeozem (14.60%) y Leptosol (7.26%)

Nota: el porcentaje faltante corresponde a Zona Urbana con (2.73%) y Cuerpos de Agua con (1.00%).

Hidrografía	Región hidrológica	Cuenca	Subcuenca	Corrientes de agua	Cuerpos de agua
	Lerma-Santiago (100%)	R. Laja (91.84%) y R. Lerma-Salamanca (8.16%)	R. Apaseo (89.86%), R. Solís-Salamanca (8.16%) y R. Laja-Celaya (1.98%)	Intermitentes: Corral de Piedras	Perennes (0.51%): Mandujano y La Presita Intermitentes (49%): Gamboa

Uso del suelo y vegetación	Uso del suelo	Vegetación
	Agricultura (72.52%) y zona urbana (2.73%)	Selva (9.20%), pastizal (8.19%), bosque (6.26%) y matorral (0.10%)

Nota: el porcentaje faltante corresponde a Cuerpos de Agua con (1.00%).

Uso potencial de la tierra	Agrícola	Pecuario
	Para agricultura mecanizada continua (72.77%) Para agricultura con tracción animal continua (2.26%) Para agricultura manual estacional (2.81%) No aptas para agricultura (22.16%)	Para el desarrollo de praderas cultivadas (72.77%) Para el aprovechamiento de la vegetación natural diferente de pastizal (24.42%) No aptas para el aprovechamiento pecuario (2.81%)

Zona urbana	
	Las zonas urbanas están creciendo sobre suelos, rocas ígneas y sedimentarias del Cuaternario, Neógeno y Terciario-Cuaternario en lomerío de basalto con llanuras; sobre áreas originalmente ocupadas por suelos denominados Phaeozem, Leptosol y Vertisol; tienen clima semicálido subhúmedo con lluvias de verano de menor humedad, semiseco semicálido y templado subhúmedo con lluvias en verano de menor humedad, y están creciendo sobre terrenos previamente ocupados por agricultura.

Zonas arqueológicas y monumentos históricos	
	Templo del Sagrado Corazón de Jesús, Puente de la Calle Real, Acueducto el Arco y Templo de San Andrés Apóstol.

Fuente: www.inafed.gob.mx/wb2/ELOCAL/ELOC_Enciclopedia

Hablantes de lengua indígena	Dialecto	Número de personas
	Chol, huasteco, lenguas mixtecas, enguas zapótecas, maya y no especificado.	113

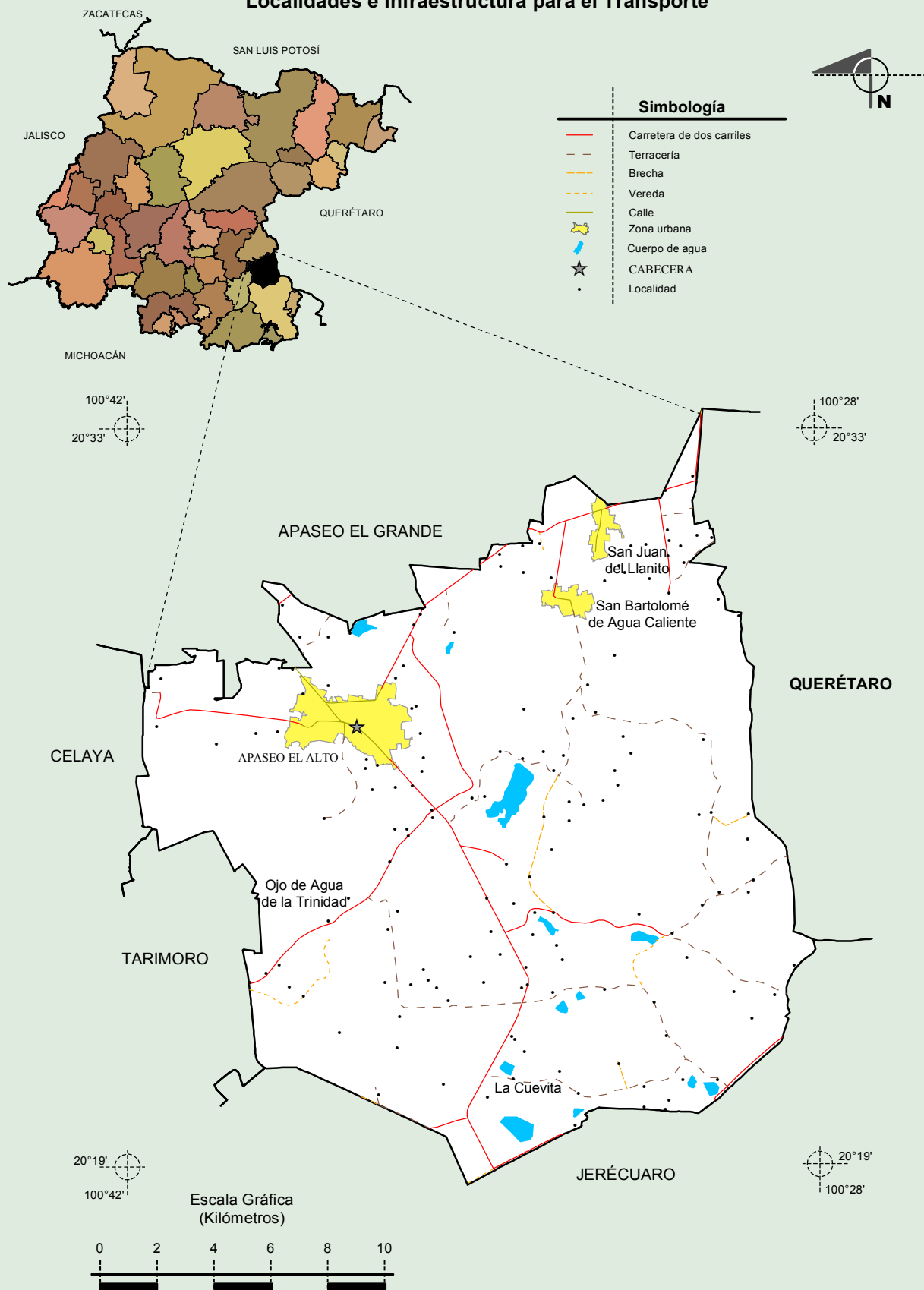
Fuente: INEGI. Guanajuato. *II Censo de Población y Vivienda, 2005. Tabulados básicos*

Cultura popular	Artesanías	Gastronomía	Música
	Figuras de madera, piezas de barro y herrería artística.	Barbacoa, pulque, carnitas y mole.	No disponible.

Fuente: www.inafed.gob.mx/wb2/ELOCAL/ELOC_Enciclopedia

**Compendio de información geográfica municipal de los Estados Unidos Mexicanos
Apaseo el Alto, Guanajuato**

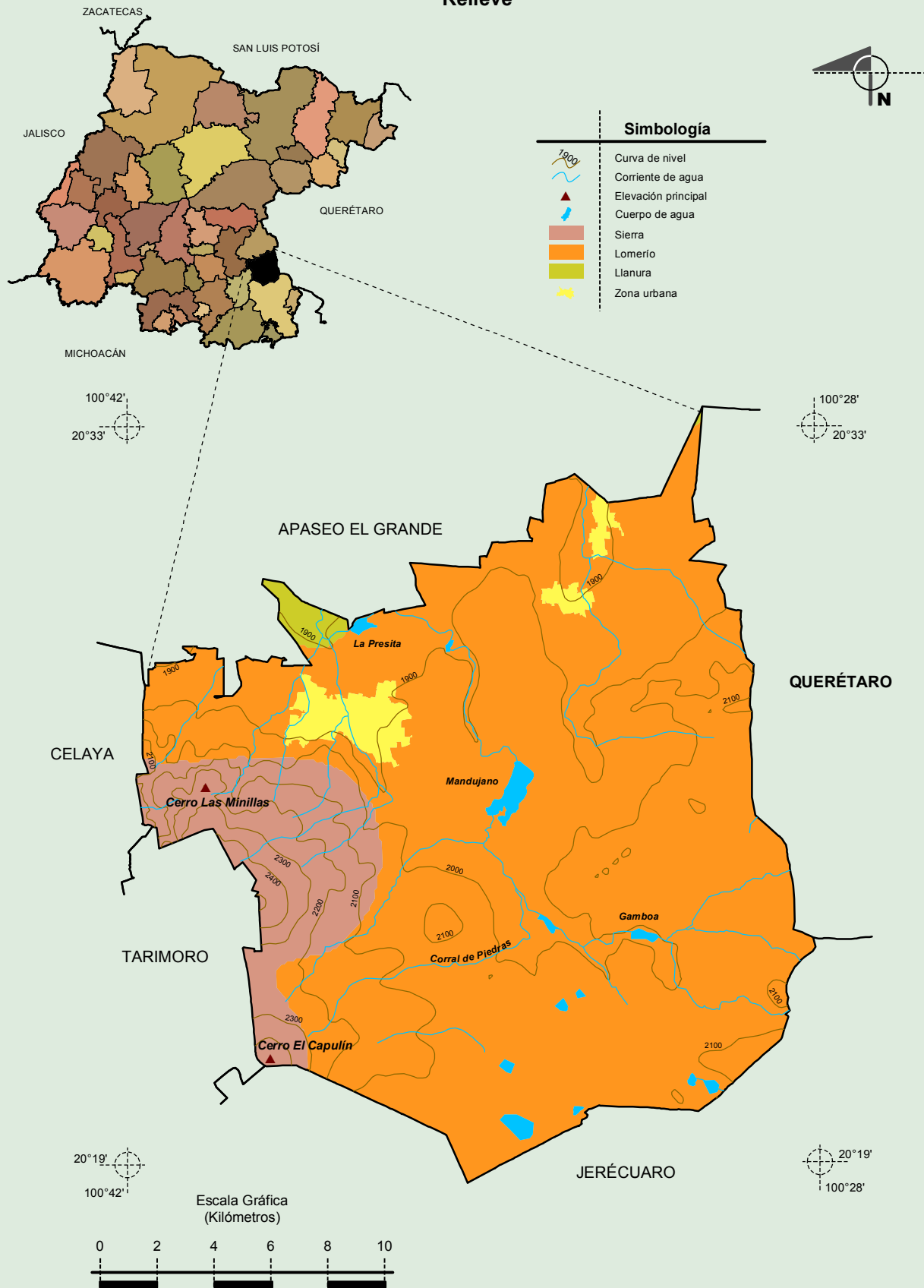
Localidades e Infraestructura para el Transporte



Fuente: INEGI. Marco Geoestadístico Municipal 2010, versión 4.3.
INEGI. Información Topográfica Digital Escala 1:250 000 serie III.

**Compendio de información geográfica municipal de los Estados Unidos Mexicanos
Apaseo el Alto, Guanajuato**

Relieve

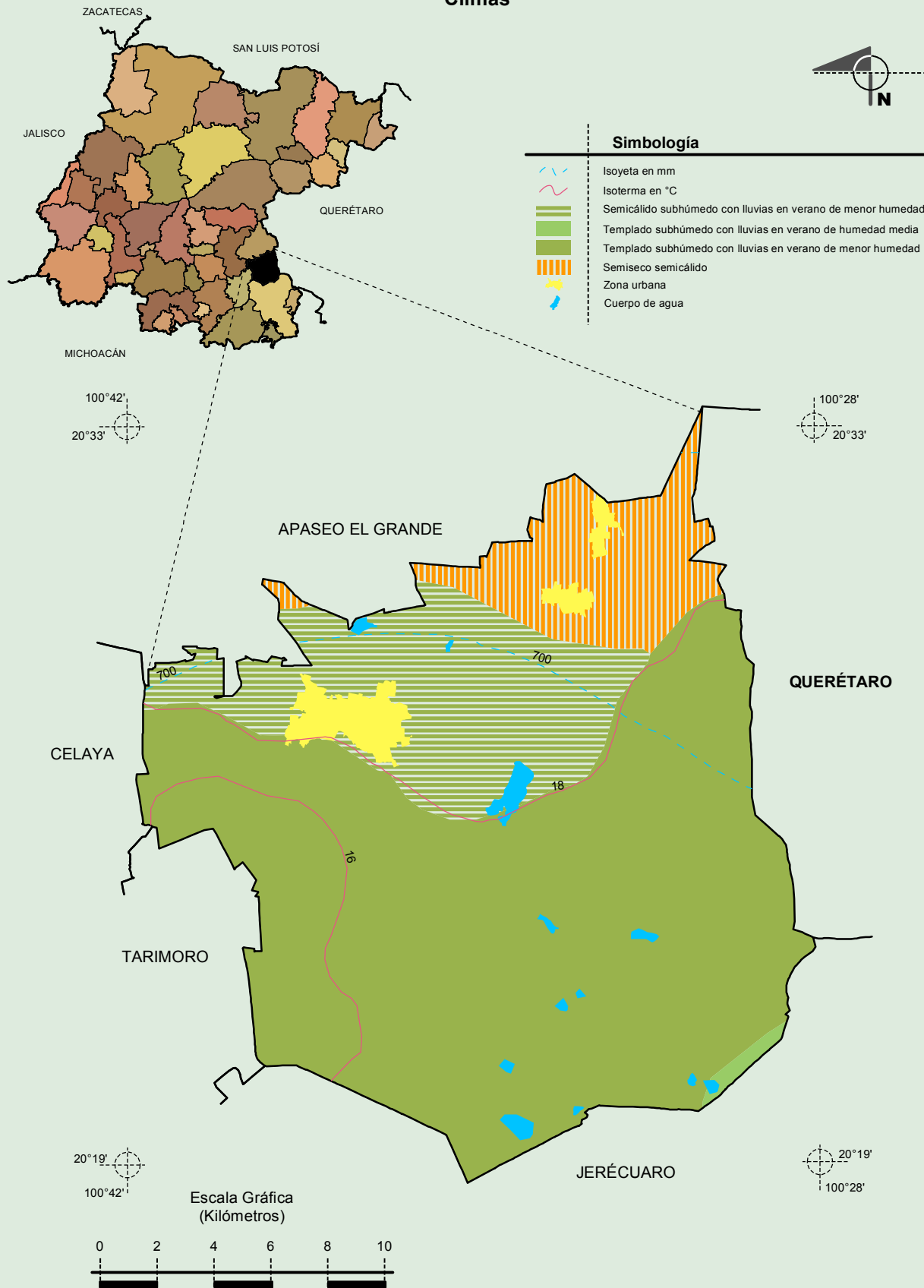


INEGI. Compendio de información geográfica municipal 2010. Apaseo el Alto, Guanajuato. 2010

Fuente: INEGI. Marco Geoestadístico Municipal 2010, versión 4.3.
 INEGI. Continuo Nacional del Conjunto de Datos Geográficos de la Carta Fisiográfica, 1:1 000 000, serie I.
 INEGI. Información Topográfica Digital Escala 1:250 000 serie III.
 INEGI-CONAGUA. 2007. Mapa de la Red Hidrográfica Digital de México escala 1:250 000. México.

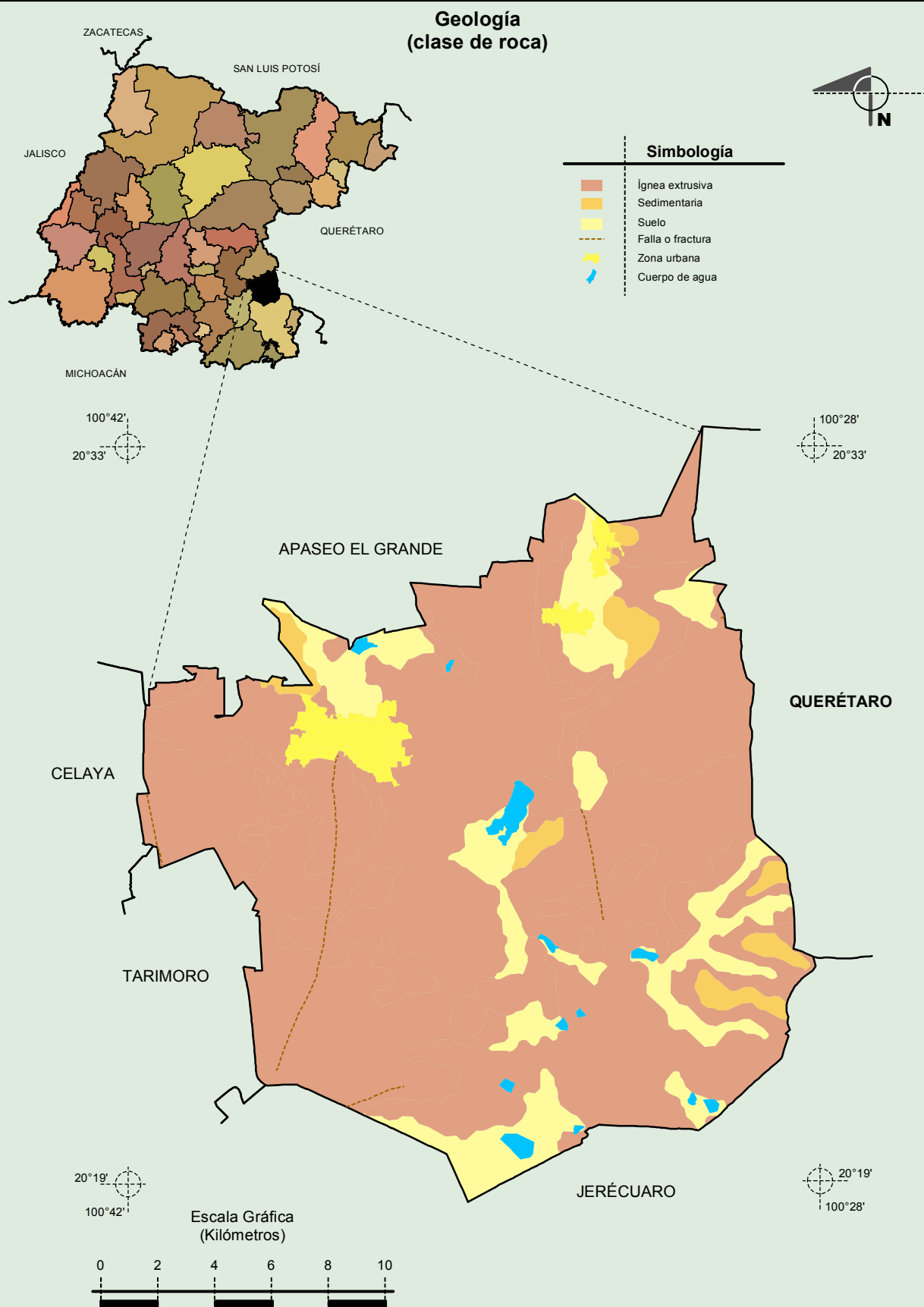
**Compendio de información geográfica municipal de los Estados Unidos Mexicanos
Apaseo el Alto, Guanajuato**

Climas



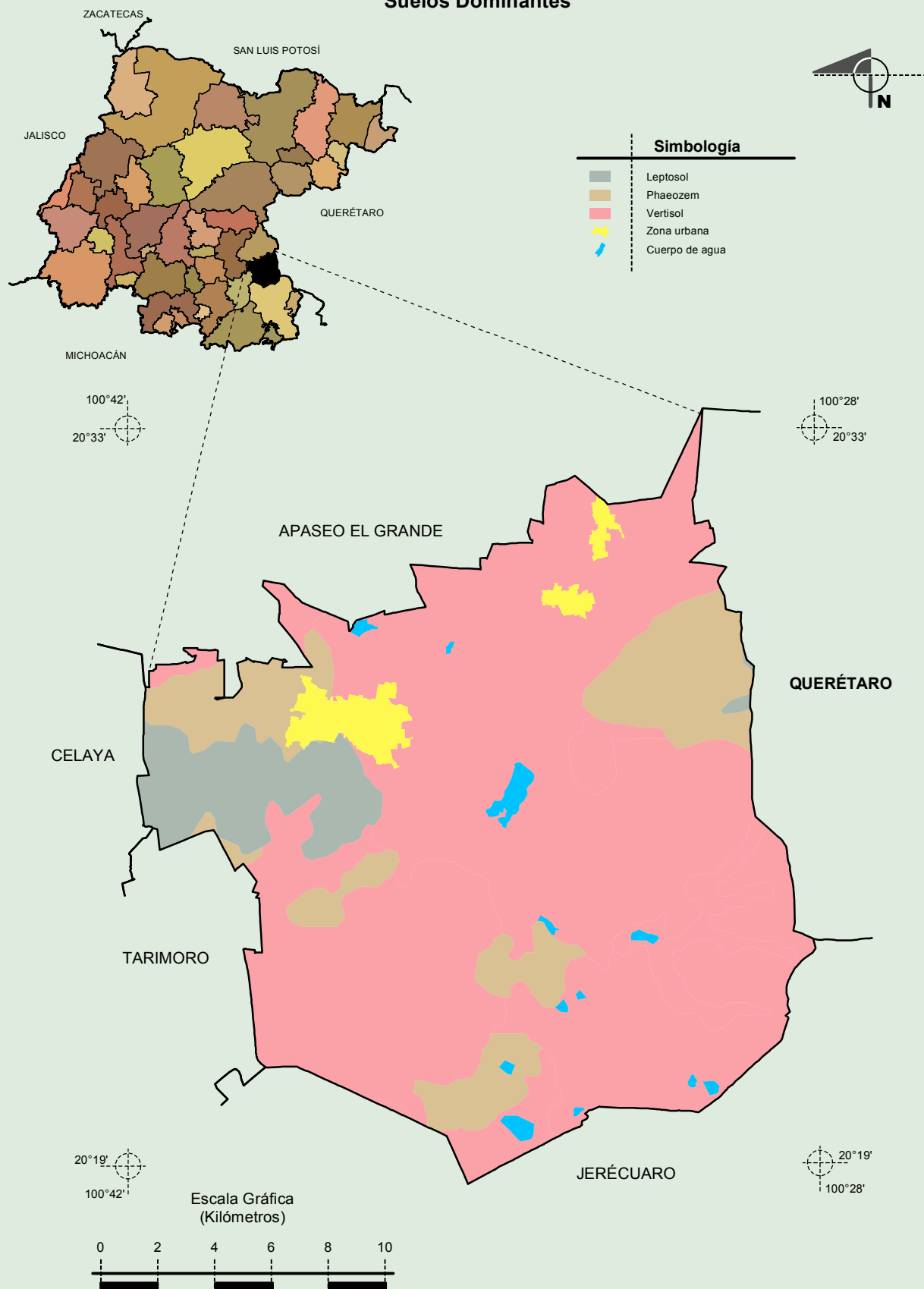
Fuente: INEGI. Marco Geoestadístico Municipal 2010, versión 4.3.
 INEGI. Continuo Nacional del Conjunto de Datos Geográficos de las Cartas de Climas, Precipitación Total Anual y Temperatura Media Anual, 1:1 000 000, serie I.
 INEGI. Información Topográfica Digital Escala 1:250 000 serie III.

**Compendio de información geográfica municipal de los Estados Unidos Mexicanos
Apaseo el Alto, Guanajuato**



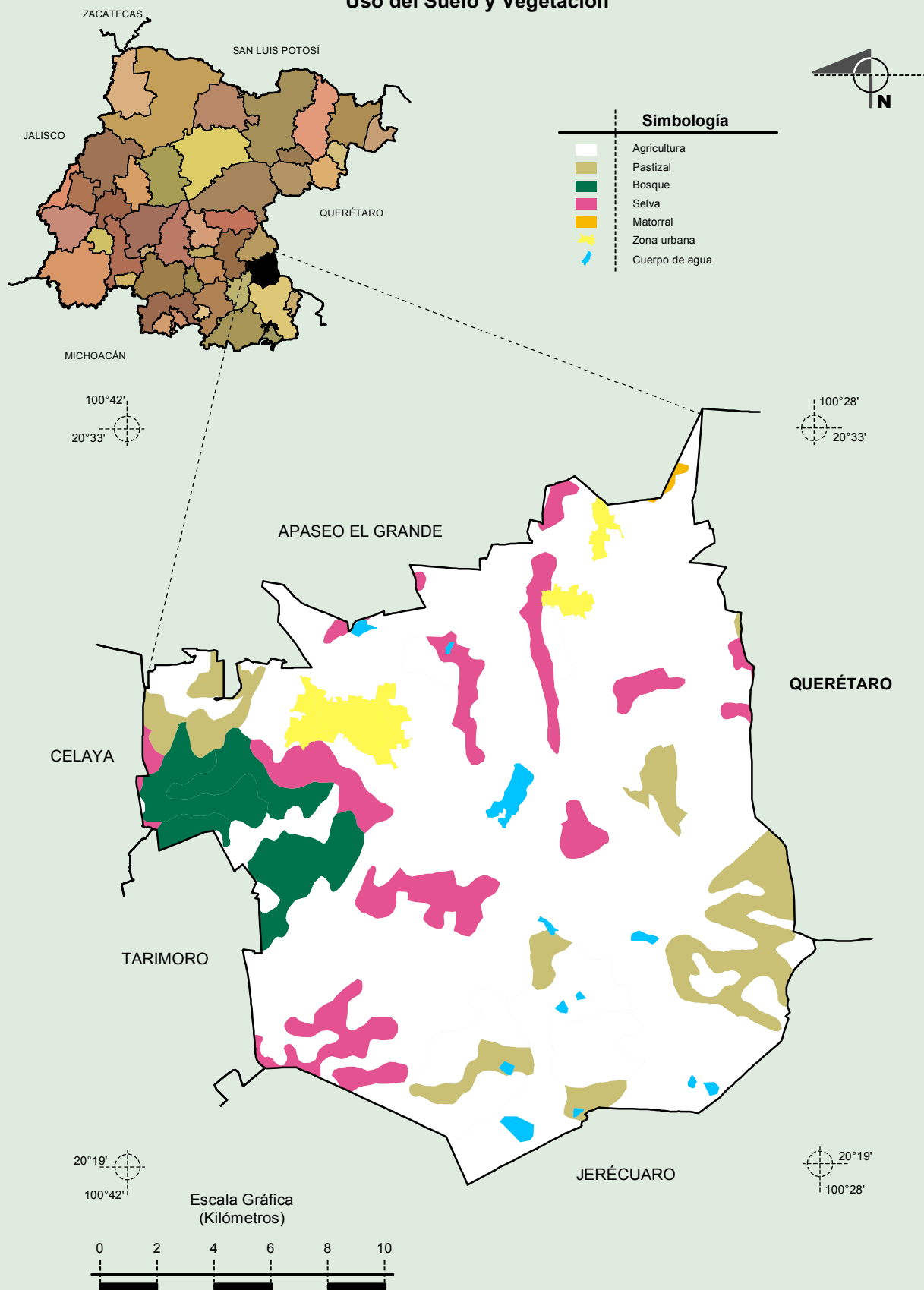
Fuente: INEGI. Marco Geoestadístico Municipal 2010, versión 4.3.
 INEGI. Continuo Nacional del Conjunto de Datos Geográficos de la Carta Geológica, 1:250 000, serie I.
 INEGI. Información Topográfica Digital Escala 1:250 000 serie III.

Suelos Dominantes



Fuente: INEGI. Marco Geoestadístico Municipal 2010, versión 4.3.
 INEGI. Conjunto de Datos Vectorial Edafológico, Escala 1:250 000 Serie II (Continuo Nacional).
 INEGI. Información Topográfica Digital Escala 1:250 000 serie III.

Uso del Suelo y Vegetación



Fuente: INEGI. Marco Geoestadístico Municipal 2010, versión 4.3.
 INEGI. Conjunto de Datos Vectoriales de Uso de Suelo y Vegetación Serie III Escala 1:250 000.
 INEGI. Información Topográfica Digital Escala 1:250 000 serie III.