



Compendio de información geográfica municipal 2010

Apaseo el Grande

Guanajuato



INSTITUTO NACIONAL
DE ESTADÍSTICA Y GEOGRAFÍA

Compendio de información geográfica municipal de los Estados Unidos Mexicanos Apaseo el Grande, Guanajuato clave geoestadística 11005

Ubicación geográfica	Coordenadas y altitud	Colindancias	Otros datos
	Entre los paralelos 20° 28' y 20° 44' de latitud norte; los meridianos 100° 28' y 100° 46' de longitud oeste; altitud entre 1 700 y 2 400 m.	Colinda al norte con los municipios de Celaya, Comonfort, San Miguel de Allende y el estado de Querétaro; al este con el estado de Querétaro y el municipio de Apaseo el Alto; al sur con los municipios de Apaseo el Alto y Celaya; al oeste con el municipio de Celaya.	Ocupa el 1.37% de la superficie del estado. Cuenta con 231 localidades y una población total de 85 319 habitantes http://mapserver.inegi.org.mx/mgn2k ; resultado del censo 2010.

Fisiografía	Provincia	Subprovincia	Sistemas de topoformas
	Eje Neovolcánico (100%)	Llanuras y sierras de Querétaro e Hidalgo (53.72%) y Bajío Guanajuatense (46.28%)	Llanura aluvial (56.57%), Lomerío de basalto con llanuras (40.19%) y Escudo volcanes (3.24%)

Clima	Rango de temperatura	Rango de precipitación	Clima
	14-20°C	500-800 mm	Semiseco semicálido (75.46%), semiseco templado (19.85%) y semicálido subhúmedo con lluvias en verano de menor humedad (4.69%)

Geología	Periodo	Roca	Sitios de interés
	Terciario-Cuaternario (46.22%), Cuaternario (37.74%) y Neógeno (12.29%)	Ígnea extrusiva: basalto (35.83%), andesita (8.50%), toba ácida (7.82%) y basalto-brecha volcánica básica (1.89%) Sedimentaria: arenisca (4.06%) y arenisca-conglomerado (0.41%) Suelo: aluvial (36.75%) y lacustre (0.99%)	No disponible

Nota: el porcentaje faltante corresponde a Zona Urbana con (3.09%) y Cuerpos de Agua con (0.66%).

Edafología	Suelo dominante
	Vertisol (79.21%) y Phaeozem (17.04%)

Nota: el porcentaje faltante corresponde a Zona Urbana con (3.09%) y Cuerpos de Agua con (0.66%).

Hidrografía	Región hidrológica	Cuenca	Subcuenca	Corrientes de agua	Cuerpos de agua
	Lerma-Santiago (100%)	R. Laja (100%)	R. Apaseo (91.78%) y R. Laja-Celaya (8.22%)	Intermitentes: Arroyo El Peñón	Intermitente (0.66%): El Salitre

Uso del suelo y vegetación	Uso del suelo	Vegetación
	Agricultura (75.94%) y zona urbana (3.09%)	Selva (12.31%), pastizal (4.59%), matorral (3.20%) y bosque (0.21%)

Nota: el porcentaje faltante corresponde a Cuerpos de Agua con (0.66%).

Uso potencial de la tierra	Agrícola	Pecuario
	Pata agricultura mecanizada continua (78.30%) Para agricultura manual estacional (17.45%) No aptas para agricultura (4.25%)	Para el desarrollo de praderas cultivadas (78.30%) Para el aprovechamiento de la vegetación natural diferente de pastizal (4.23%) No aptas para el aprovechamiento pecuario (17.47%)

Zona urbana	Las zonas urbanas están creciendo sobre suelos, ígneas y sedimentarias del Cuaternario, Neógeno y Terciario-Cuaternario en llanura aluvial y lomerío de basalto con llanuras; sobre áreas originalmente ocupadas por suelos denominados Vertisol y Phaeozem; tienen clima semiseco semicálido y semicálido subhúmedo con lluvias en verano de menor humedad, y están creciendo sobre terrenos previamente ocupados por agricultura y selva.
-------------	---

Zonas arqueológicas y monumentos históricos	El Palacio de Herrera y Columna del Ayuntamiento.
---	---

Fuente: www.inafed.gob.mx/wb2/ELOCAL/ELOC Enciclopedia

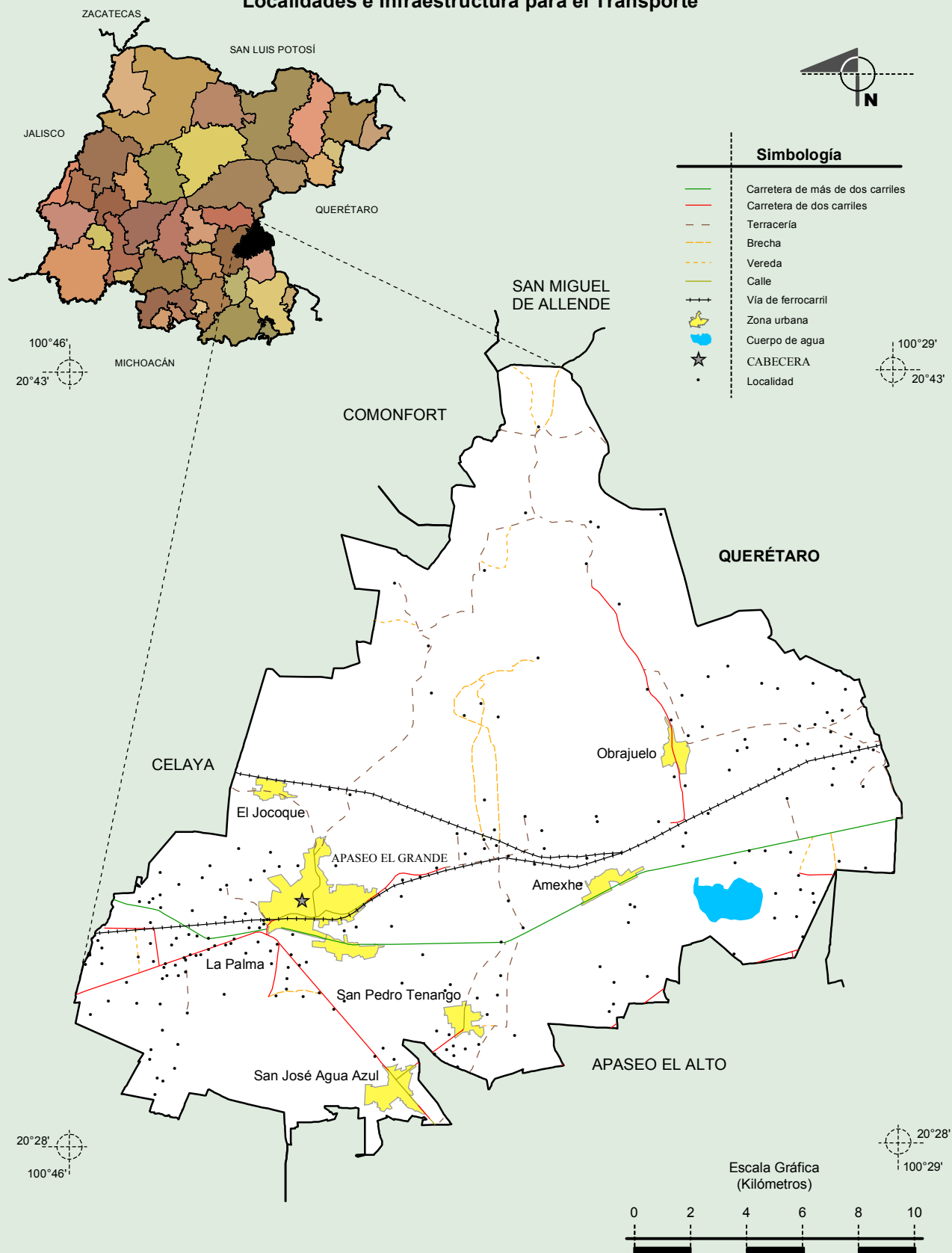
Hablantes de lengua indígena	Dialecto	Número de personas
	Huasteco, lenguas mixtecas, maya, mazahua, mixe y no especificado.	112

Fuente: INEGI. Guanajuato. II Censo de Población y Vivienda, 2005. Tabulados básicos

Cultura popular	Artesanías	Gastronomía	Música
	No disponible	No disponible	No disponible

Fuente: www.inafed.gob.mx/wb2/ELOCAL/ELOC Enciclopedia

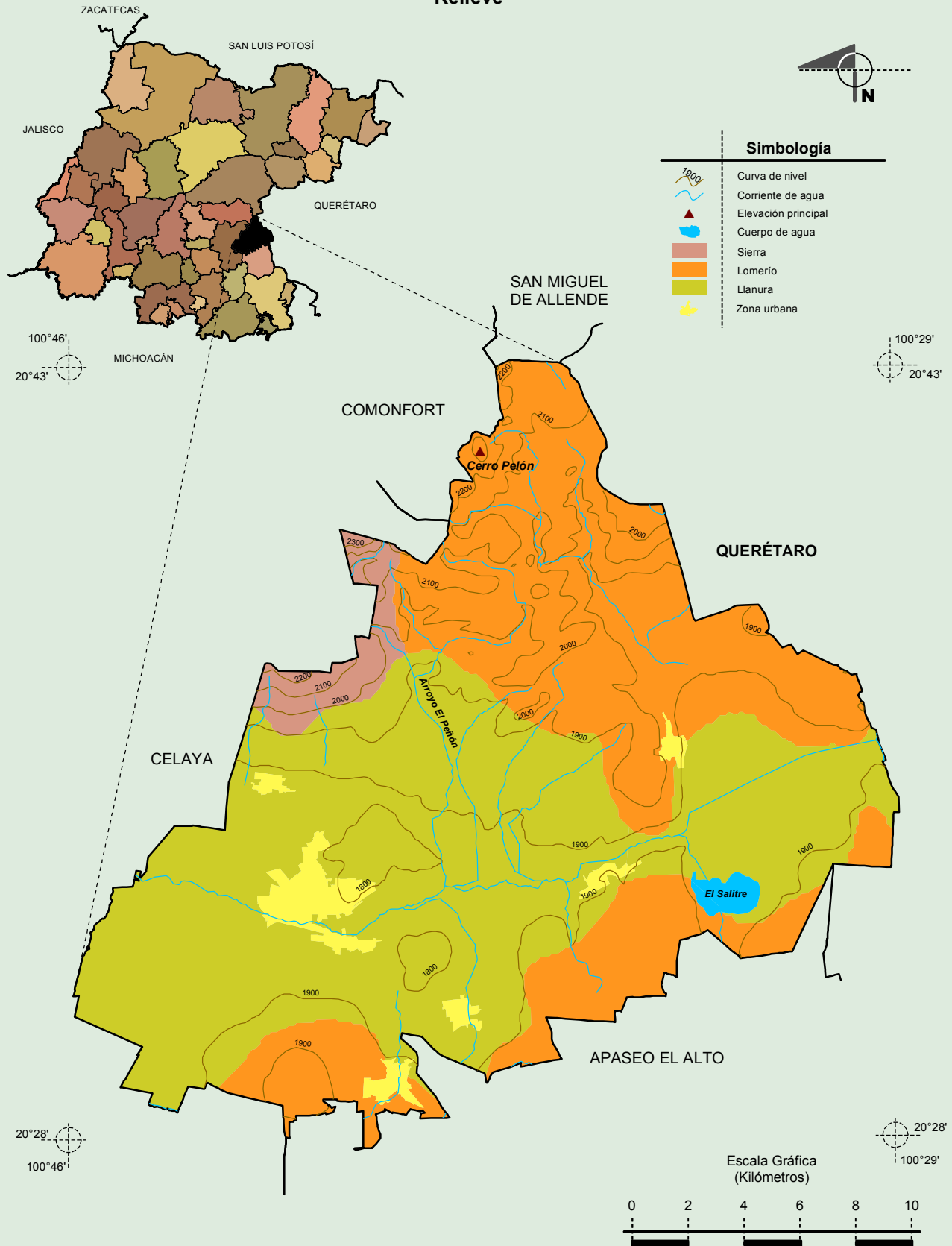
Localidades e Infraestructura para el Transporte



Compendio de información geográfica municipal de los Estados Unidos Mexicanos

Apaseo el Grande, Guanajuato

Relieve



Fuente: INEGI. Marco Geoestadístico Municipal 2010, versión 4.3.

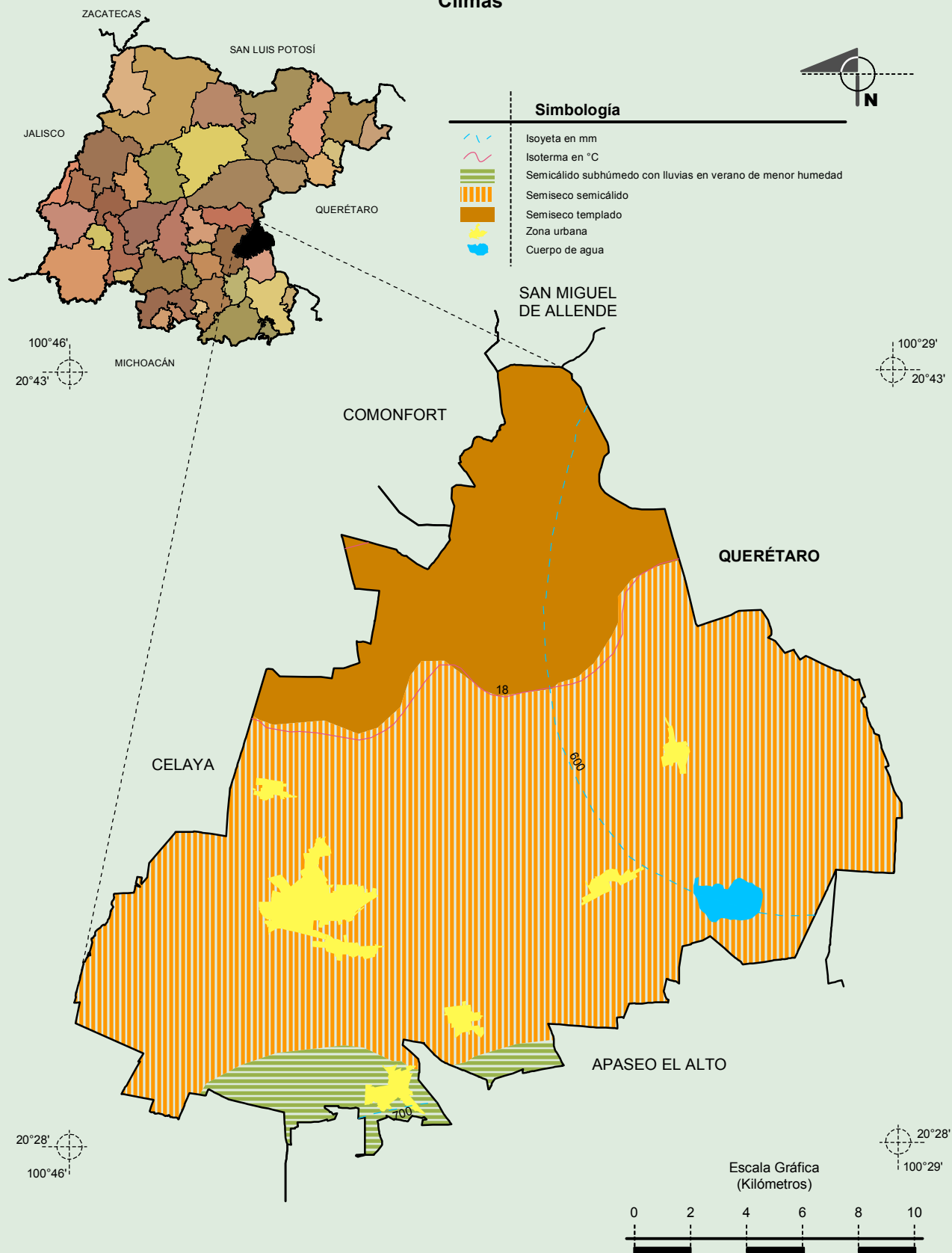
INEGI. Información Topográfica Digital Escala 1:250 000, serie III.

INEGI. Continuo Nacional del Conjunto de Datos Geográficos de la Carta Fisiográfica, 1:1 000 000, serie I.

INEGI-CONAGUA. 2007. Mapa de la Red Hidrográfica Digital de México escala 1:250 000. México.

Compendio de información geográfica municipal de los Estados Unidos Mexicanos
Apaseo el Grande, Guanajuato

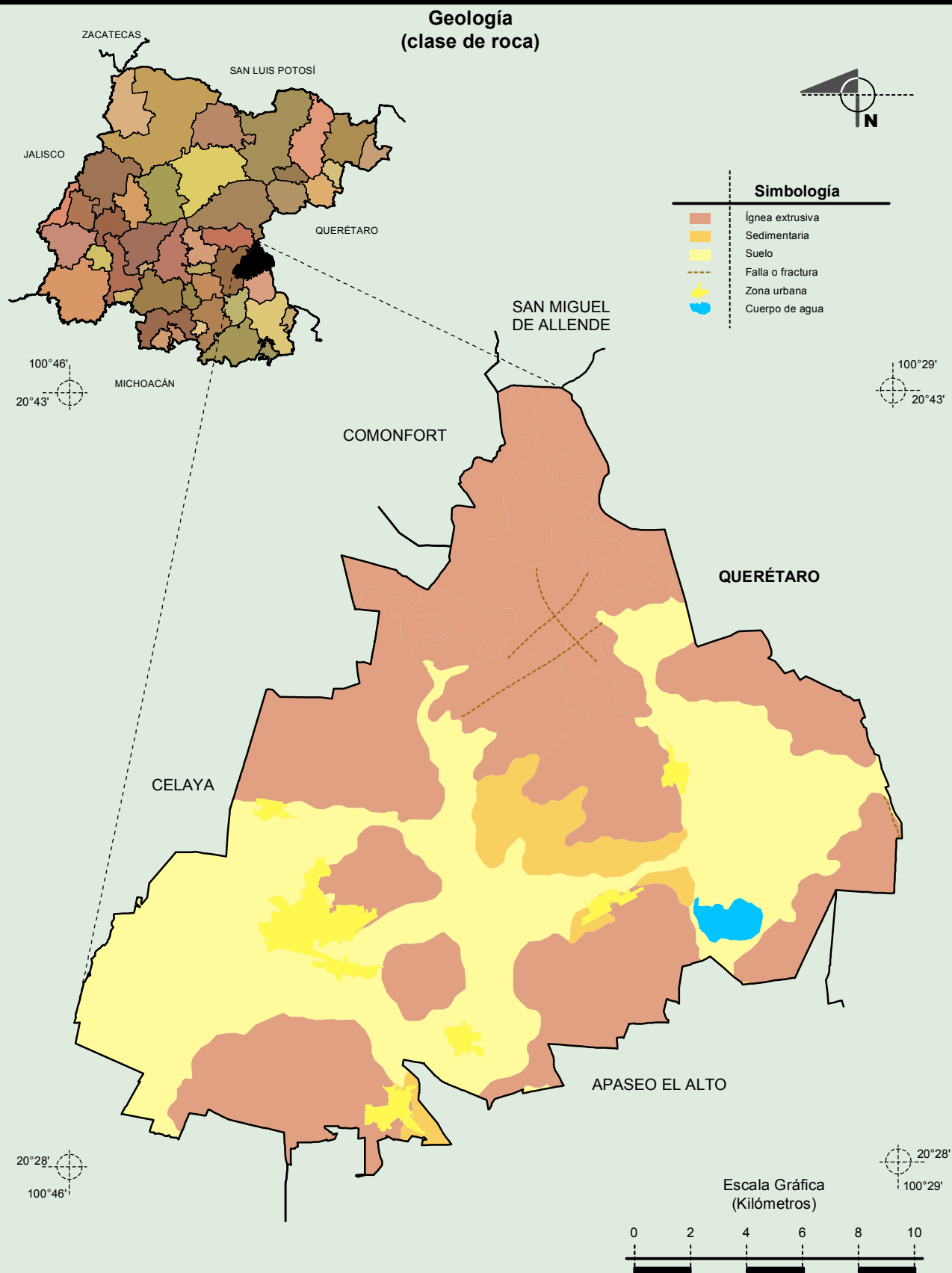
Climas



Fuente: INEGI. Marco Geoestadístico Municipal 2010, versión 4.3.
 INEGI. Continuo Nacional del Conjunto de Datos Geográficos de las Cartas de Climas, Precipitación Total Anual y Temperatura Media Anual, 1:1 000 000, serie I.
 INEGI. Información Topográfica Digital Escala 1:250 000 serie III.

Compendio de información geográfica municipal de los Estados Unidos Mexicanos

Apaseo el Grande, Guanajuato

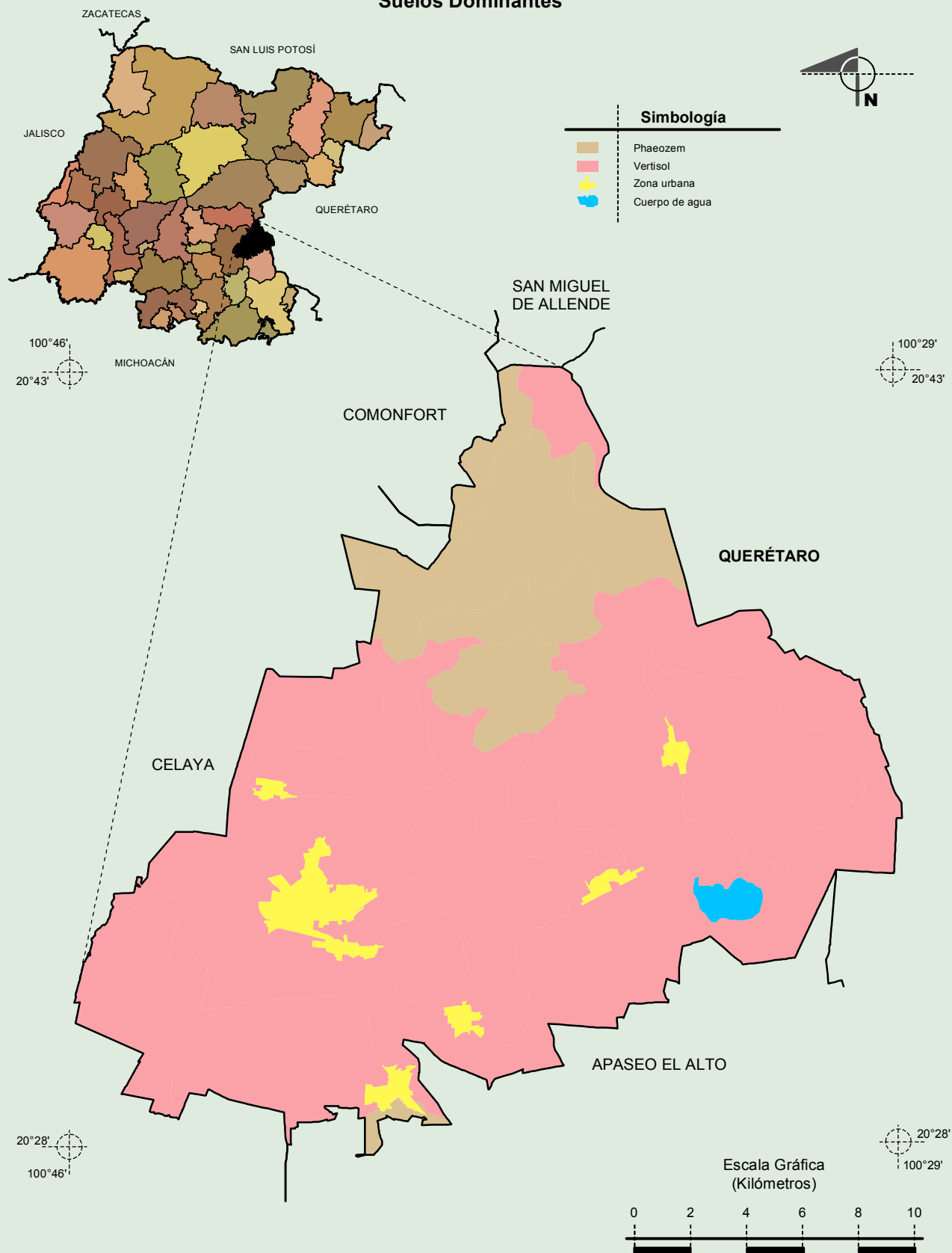


Fuente: INEGI. Marco Geoestadístico Municipal 2010, versión 4.3.

INEGI. Continuo Nacional del Conjunto de Datos Geográficos de la Carta Geológica, 1:250 000, serie I.

INEGI. Información Topográfica Digital Escala 1:250 000 serie III.

Suelos Dominantes



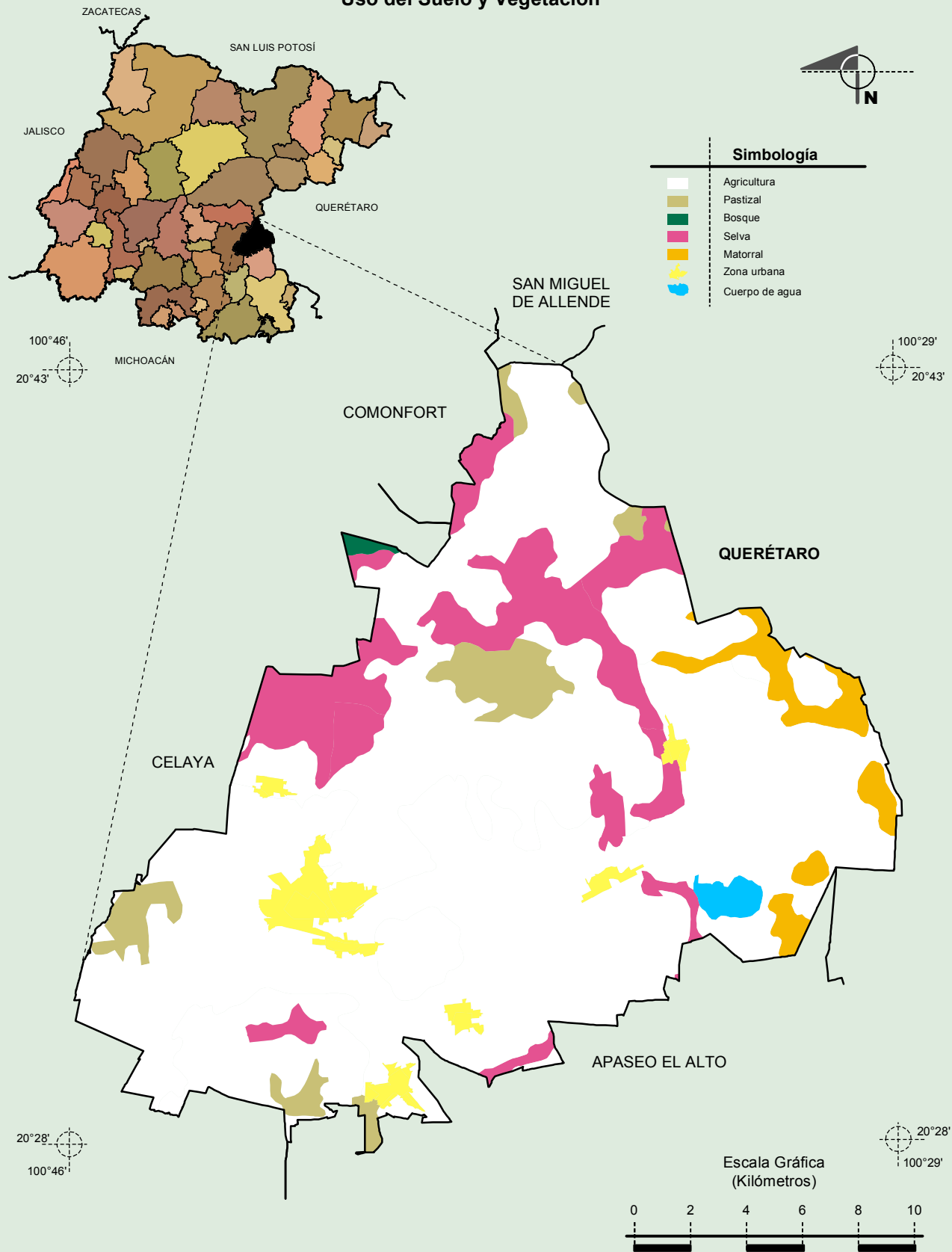
Fuente: INEGI. Marco Geoestadístico Municipal 2010, versión 4.3.

INEGI. Conjunto de Datos Vectorial Edafológico, Escala 1:250 000 Serie II (Continuo Nacional).

INEGI. Información Topográfica Digital Escala 1:250 000 serie III.

Compendio de información geográfica municipal de los Estados Unidos Mexicanos Apaseo el Grande, Guanajuato

Uso del Suelo y Vegetación



Fuente: INEGI. Marco Geoestadístico Municipal 2010, versión 4.3.
INEGI. Conjunto de Datos Vectoriales de Uso de Suelo y Vegetación Serie III Escala 1:250 000.
INEGI. Información Topográfica Digital Escala 1:250 000 serie III.