



Compendio de información geográfica municipal 2010

Atarjea

Guanajuato



INSTITUTO NACIONAL
DE ESTADÍSTICA Y GEOGRAFÍA

Compendio de información geográfica municipal de los Estados Unidos Mexicanos Atarjea, Guanajuato clave geoestadística 11006

Ubicación geográfica	Coordenadas y altitud	Colindancias	Otros datos
	Entre los paralelos 21° 24' y 21° 09' de latitud norte; los meridianos 99° 40' y 99° 55' de longitud oeste; altitud entre 1 000 y 2 900 m.	Colinda al norte con el municipio de Xichú y el estado de Querétaro; al este con el estado de Querétaro; al sur con el estado de Querétaro; al oeste con el municipio de Xichú.	Ocupa el 1.06% de la superficie del estado. Cuenta con 40 localidades y una población total de 5 610 habitantes http://mapserver.inegi.org.mx/mgn2k ; resultado del censo 2010.

Fisiografía	Provincia	Subprovincia	Sistemas de topoformas
	Sierra Madre Oriental (95.33%) y Mesa del Centro (4.67%)	Discontinuidad Carso Huasteco (95.33%) y Sierras y Llanuras del Norte de Guanajuato (4.67%)	Sierra alta escarpada (43.56%), Sierra alta de laderas convexas (33.63%) y Cañón típico (22.81%)

Clima	Rango de temperatura	Rango de precipitación	Clima
	14-22°C	500-900 mm	Semicálido subhúmedo con lluvias en verano de menor humedad (75.22%), semiseco semicálido (13.25%), templado subhúmedo con lluvias en verano de humedad media (8.40%), semiseco templado (2.38%) y templado subhúmedo con lluvias en verano de mayor humedad (0.75%)

Geología	Periodo	Roca	Sitios de interés
	Cretácico (73.79%), Neógeno (25.93%) y Terciario (0.23%)	Ígnea intrusiva: monzonita (0.23%) Ígnea extrusiva: riolita-toba ácida (25.93%) Sedimentaria: caliza (51.84%) y caliza-lutita (21.95%)	No disponible

Nota: el porcentaje faltante corresponde a Zona Urbana con (0.05%).

Edafología	Suelo dominante
	Regosol (53.43%), Luvisol (32.07%) y Leptosol (14.45%)

Nota: el porcentaje faltante corresponde a Zona Urbana con (0.05%).

Hidrografía	Región hidrológica	Cuenca	Subcuenca	Corrientes de agua	Cuerpos de agua
	Pánuco (100%)	R. Tamuín (99.72%) y R. Moctezuma (0.28%)	R. Santa María Bajo (99.72%) y R. Extóraz (0.28%)	Intermitentes: Las Peñas Azules, La Joya y Las Alpujarras Perenne: Atarjea	No disponible

Uso del suelo y vegetación	Uso del suelo	Vegetación
	Agricultura (1.79%) y zona urbana (0.05%)	Bosque (63.26%), matorral (30.63%), pastizal (3.63%) y selva (0.64%)

Uso potencial de la tierra	Agrícola	Pecuario
	Para agricultura manual continua (0.74%) Para agricultura manual estacional (20.22%) No aptas para agricultura (79.04%)	Para el aprovechamiento de la vegetación natural diferente de pastizal (20.95%) Para el aprovechamiento de la vegetación natural únicamente por el ganado caprino (79.05%)

Zona urbana	La zona urbana está creciendo sobre rocas sedimentarias del Cretácico, en cañón típico; en áreas originalmente ocupadas por suelos denominados Leptosol; tiene clima semicálido subhúmedo con lluvias en verano de menor humedad, y está creciendo sobre terrenos previamente ocupados por bosque.
--------------------	--

Zonas arqueológicas y monumentos históricos	No disponible
--	---------------

Fuente: www.inafed.gob.mx/wb2/ELOCAL/ELOC_Enciclopedia

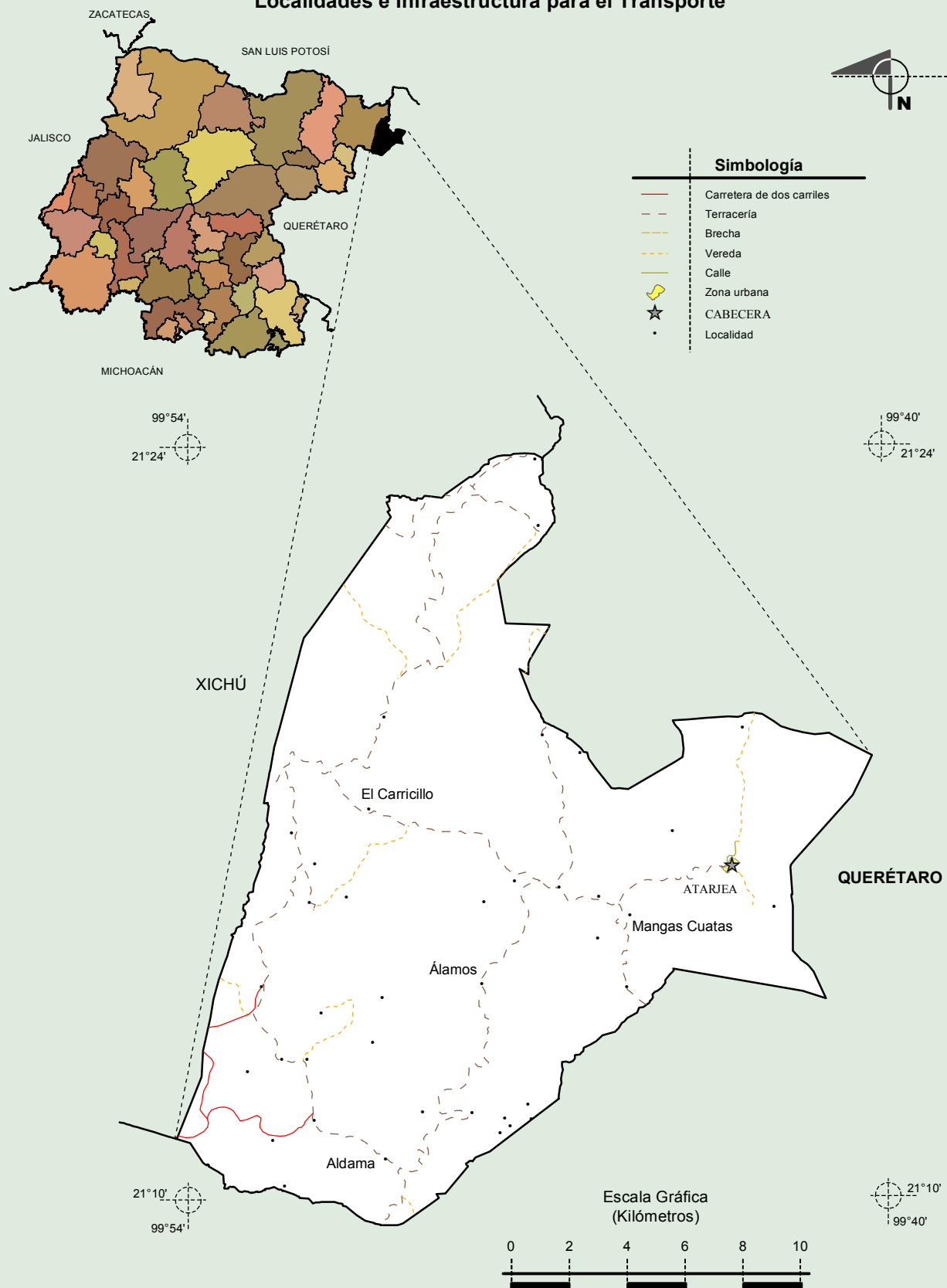
Hablantes de lengua indígena	Dialecto	Número de personas
	Otomí	7

Fuente: INEGI. Guanajuato. II Censo de Población y Vivienda, 2005. Tabulados básicos

Cultura popular	Artesanías	Gastronomía	Música
	Ropa tejida.	No disponible	No disponible

Fuente: www.inafed.gob.mx/wb2/ELOCAL/ELOC_Enciclopedia

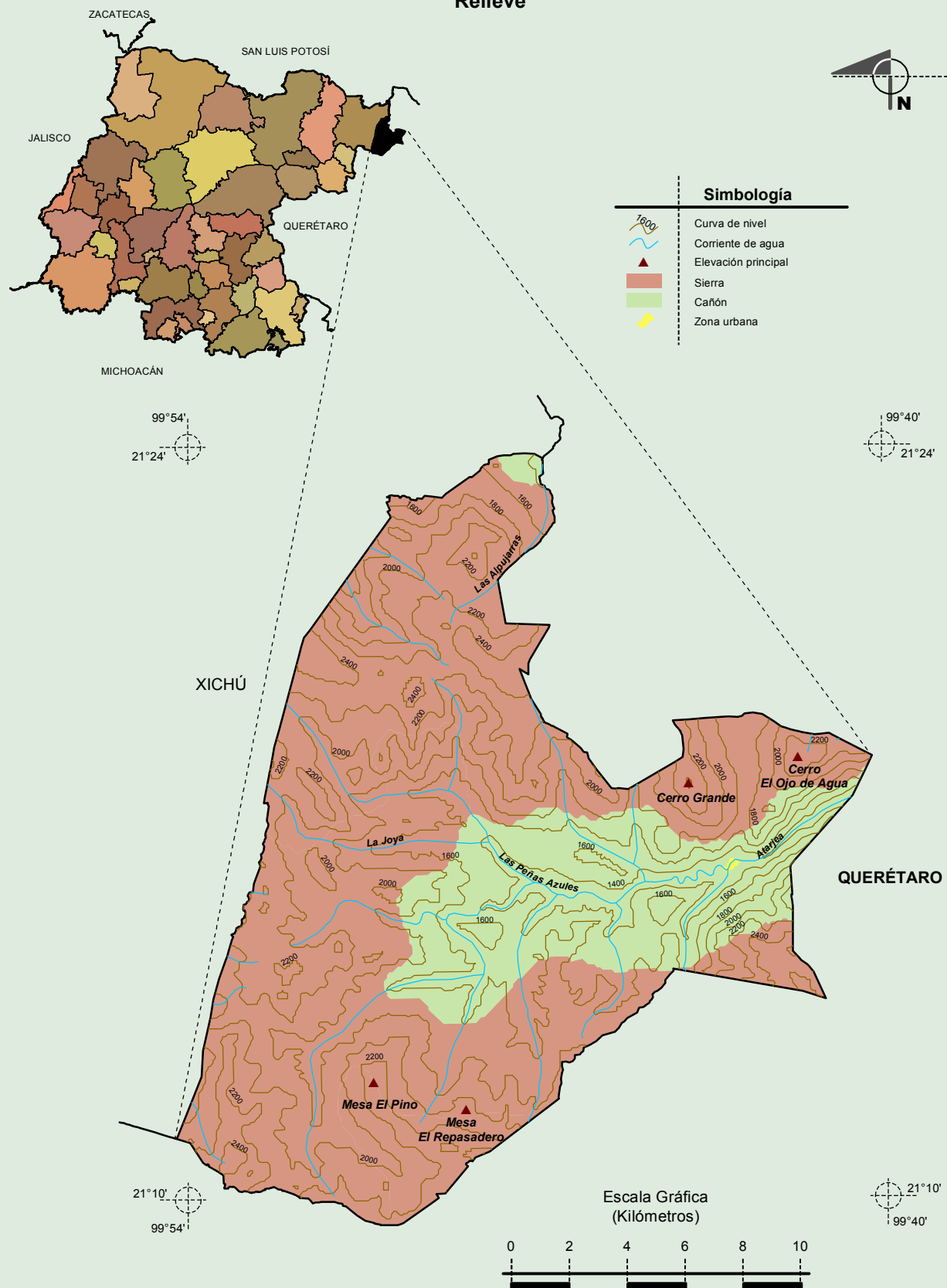
Localidades e Infraestructura para el Transporte



Compendio de información geográfica municipal de los Estados Unidos Mexicanos

Atarjea, Guanajuato

Relieve



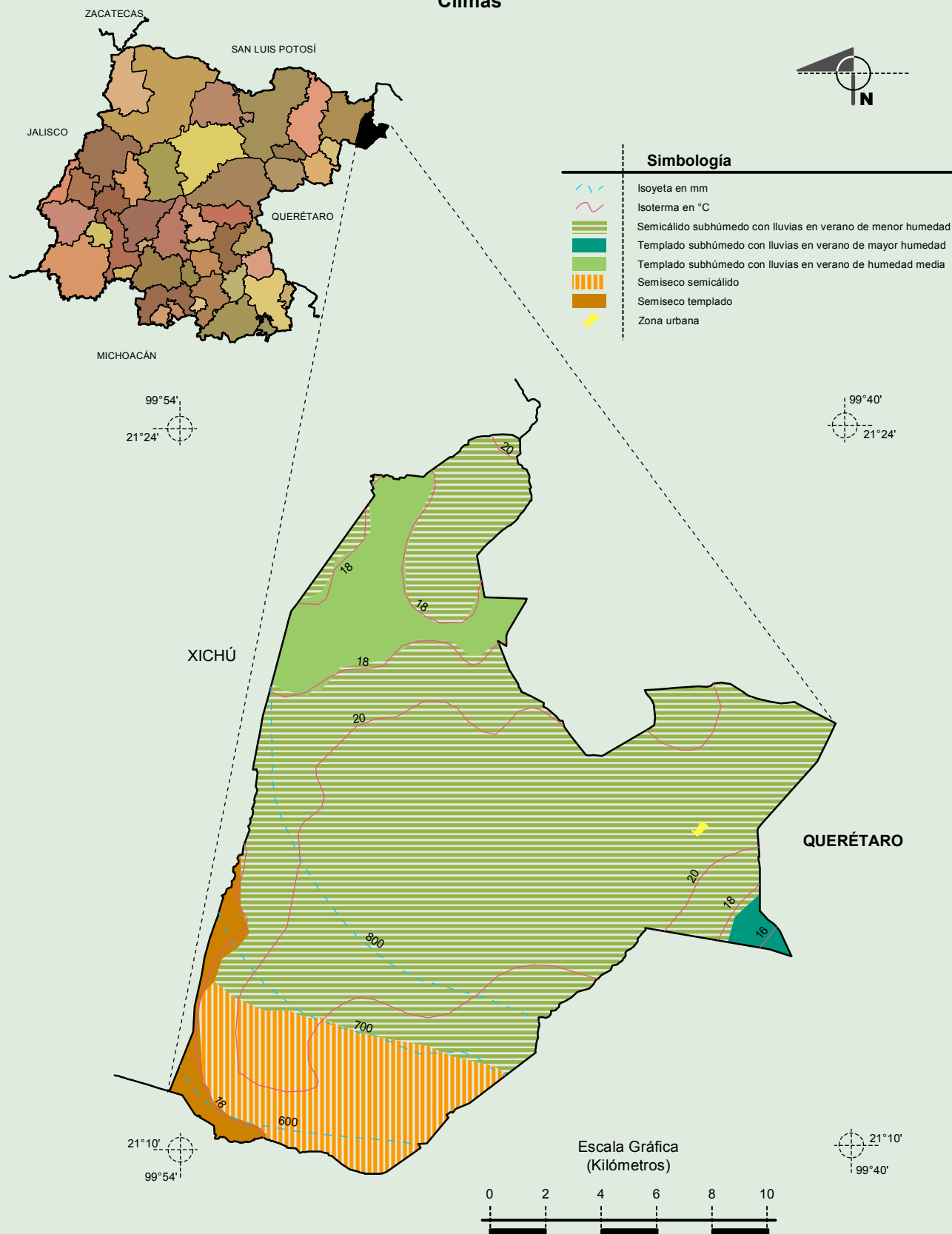
Fuente: INEGI. Marco Geoestadístico Municipal 2010, versión 4.3.

INEGI. Información Topográfica Digital Escala 1:250 000 serie III.

INEGI. Continuo Nacional del Conjunto de Datos Geográficos de la Carta Fisiográfica, 1:1 000 000, serie I.

INEGI-CONAGUA. 2007. Mapa de la Red Hidrográfica Digital de México escala 1:250 000. México.

Climas



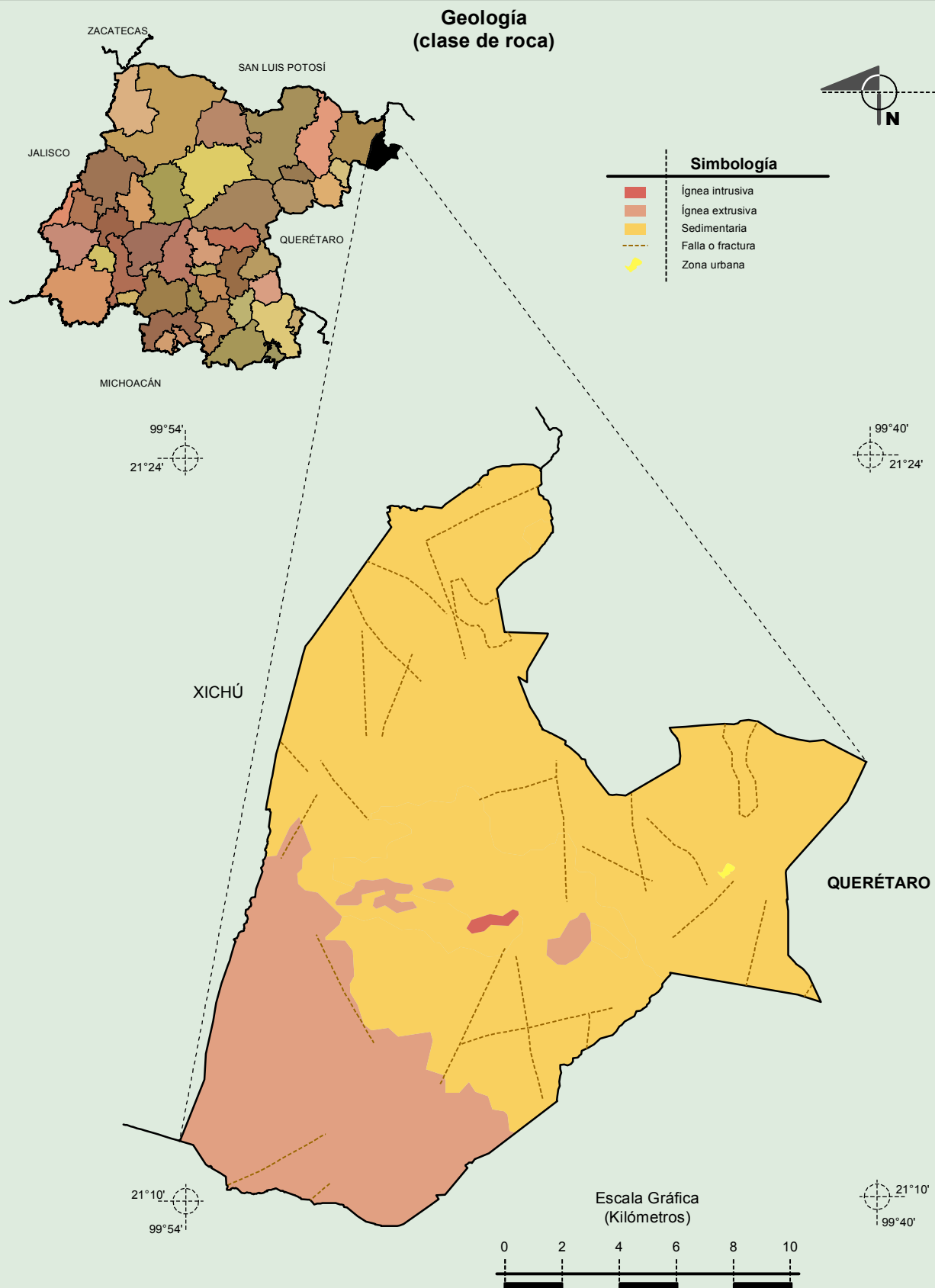
Fuente: INEGI. Marco Geoestadístico Municipal 2010, versión 4.3.

INEGI. Continuo Nacional del Conjunto de Datos Geográficos de las Cartas de Climas, Precipitación Total Anual y Temperatura Media Anual, 1:1 000 000, serie I.

INEGI. Información Topográfica Digital Escala 1:250 000 serie III.

Compendio de información geográfica municipal de los Estados Unidos Mexicanos

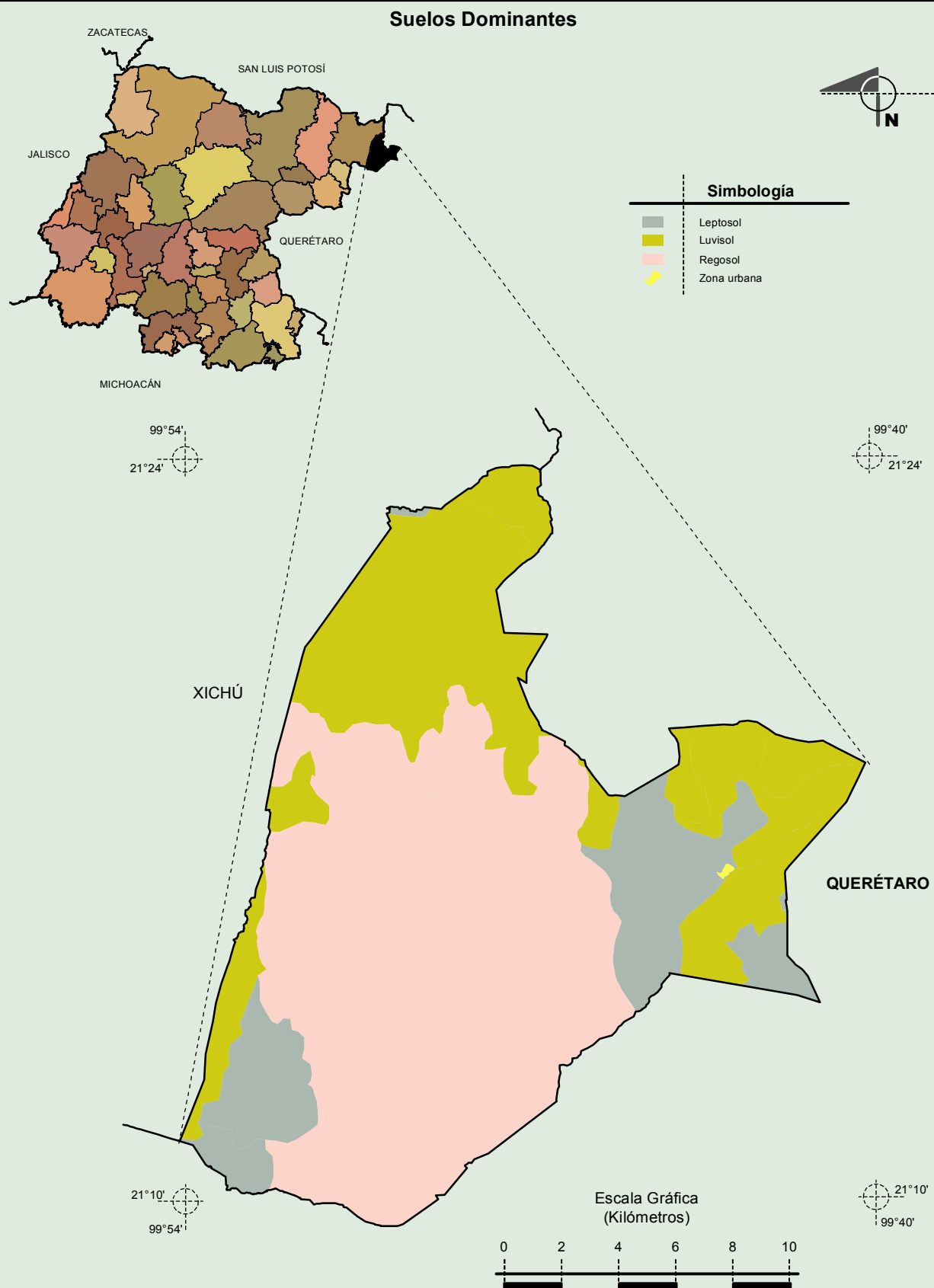
Atarjea, Guanajuato



Fuente: INEGI. Marco Geoestadístico Municipal 2010, versión 4.3.

INEGI. Continuo Nacional del Conjunto de Datos Geográficos de la Carta Geológica, 1:250 000, serie I.

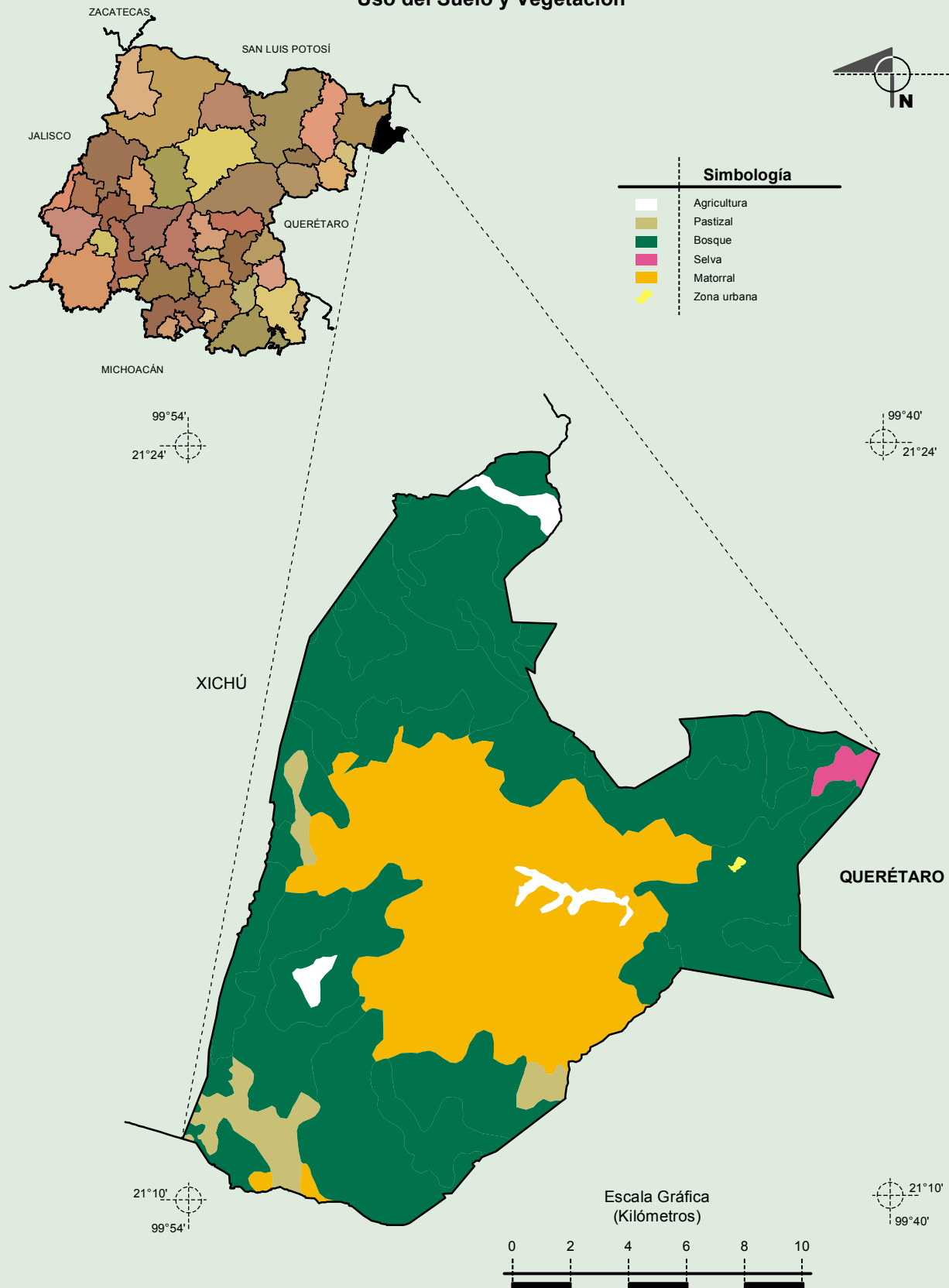
INEGI. Información Topográfica Digital Escala 1:250 000 serie III.



Compendio de información geográfica municipal de los Estados Unidos Mexicanos

Atarjea, Guanajuato

Uso del Suelo y Vegetación



Fuente: INEGI. Marco Geoestadístico Municipal 2010, versión 4.3.

INEGI. Conjunto de Datos Vectoriales de Uso de Suelo y Vegetación Serie III Escala 1:250 000.

INEGI. Información Topográfica Digital Escala 1:250 000 serie III.