



Compendio de información geográfica municipal 2010

Celaya

Guanajuato



INSTITUTO NACIONAL
DE ESTADÍSTICA Y GEOGRAFÍA

Compendio de información geográfica municipal de los Estados Unidos Mexicanos Celaya, Guanajuato clave geoestadística 11007

	Coordenadas y altitud	Colindancias	Otros datos
Ubicación geográfica	Entre los paralelos 20° 42' y 20° 21' de latitud norte; los meridianos 100° 38' y 100° 56' de longitud oeste; altitud entre 1 700 y 2 700 m.	Colinda al norte con los municipios de Santa Cruz de Juventino Rosas y Comonfort; al este con los municipios de Apaseo El Grande y Apaseo El Alto; al sur con los municipios de Tarimoro y Cortazar; al oeste con los municipios de Cortazar, Villagrán y Santa Cruz de Juventino Rosas.	Ocupa el 1.81% de la superficie del estado Cuenta con 417 localidades y una población total de 468 469 habitantes http://mapserver.inegi.org.mx/mgn2k ; resultado del censo 2010.

	Provincia	Subprovincia	Sistemas de topoformas
Fisiografía	Eje Neovolcánico (96.84%) y Mesa del Centro (3.16%)	Bajío Guanajuatense (61.97%), Sierras y Bajíos Michoacanos (22.67%), Llanuras y Sierras de Querétaro e Hidalgo (12.20%) y Sierras y Llanuras del Norte de Guanajuato (3.16%)	Llanura aluvial (66.85%), Escudo volcanes (17.91%), Sierra volcánica de laderas tendidas con lomerío (10.25%), Meseta disectada con cañadas (3.15%) y Lomerío de basalto con llanuras (1.84%)

	Rango de temperatura	Rango de precipitación	Clima
Clima	14-20°C	600-800 mm	Semiseco semicálido (65.04%), semicálido subhúmedo con lluvias en verano de menor humedad (20.98%), semiseco templado (7.37%), templado subhúmedo con lluvias en verano de menor humedad (4.49%) y templado subhúmedo con lluvias en verano de humedad media (2.12%)

	Periodo	Roca	Sitios de interés
Geología	Cuaternario (50.52%), Terciario-Cuaternario (27.55%) y Neógeno (9.22%)	Ígnea extrusiva: basalto (21.09%), andesita (6.46%), riolita (5.12%), toba ácida (3.11%) y riolita-toba ácida (0.89%) Sedimentaria: conglomerado (0.13%) y arenisca (0.09%) Suelo: aluvial (50.40%)	No disponible

Nota: el porcentaje faltante corresponde a Zona Urbana con (12.64%) y Cuerpos de Agua con (0.07%).

Edafología	Suelo dominante
	Vertisol (71.79%), Phaeozem (10.33%) y Leptosol (5.17%)

Nota: el porcentaje faltante corresponde a Zona Urbana con (12.64%) y Cuerpos de Agua con (0.07%).

	Región hidrológica	Cuenca	Subcuenca	Corrientes de agua	Cuerpos de agua
Hidrografía	Lerma-Santiago (100%)	R. Laja (97.84%) y R. Lerma-Salamanca (2.16%)	R. Laja-Celaya (95.09), R. Apaseo (2.75%) y R. Solis-Salamanca (2.16%)	Perenne: Laja Intermitentes: El Varal	Intermitente (0.07%)

Uso del suelo y vegetación	Uso del suelo	Vegetación
	Agricultura (63.95%) y zona urbana (12.64%)	Selva (19.61%), pastizal (2.11%), bosque (1.33%) y mezquital (0.29%)

Nota: el porcentaje faltante corresponde a Cuerpos de Agua con (0.07%).

Uso potencial de la tierra	Agrícola	Pecuario
	Para agricultura mecanizada continua (74.44%) Para agricultura manual estacional (3.10%) No aptas para agricultura (22.46%)	Para el desarrollo de praderas cultivadas (74.43%) Para el aprovechamientos de la vegetación natural diferente de pastizal (23.89%) No aptas para el aprovechamiento pecuario (1.68%)

Zona urbana	Las zonas urbanas están creciendo sobre suelos y rocas ígneas del Cuaternario y Terciario-Cuaternario en llanura aluvial, sierra volcánica de laderas tendidas con lomerío y escudo volcanes; sobre áreas originalmente ocupadas por suelos denominados Vertisol; tienen clima semiseco semicálido y semicálido subhúmedo con lluvias en verano de menor humedad, y están creciendo sobre terrenos previamente ocupados por agricultura.
--------------------	--

Zonas arqueológicas y monumentos históricos	Columna de la Independencia, Monumento a Hidalgo, Monumento a Ignacio Allende y Monumento a la Fundación
--	--

Fuente: www.inafed.gob.mx/wb2/ELOCAL/ELOC_Enciclopedia

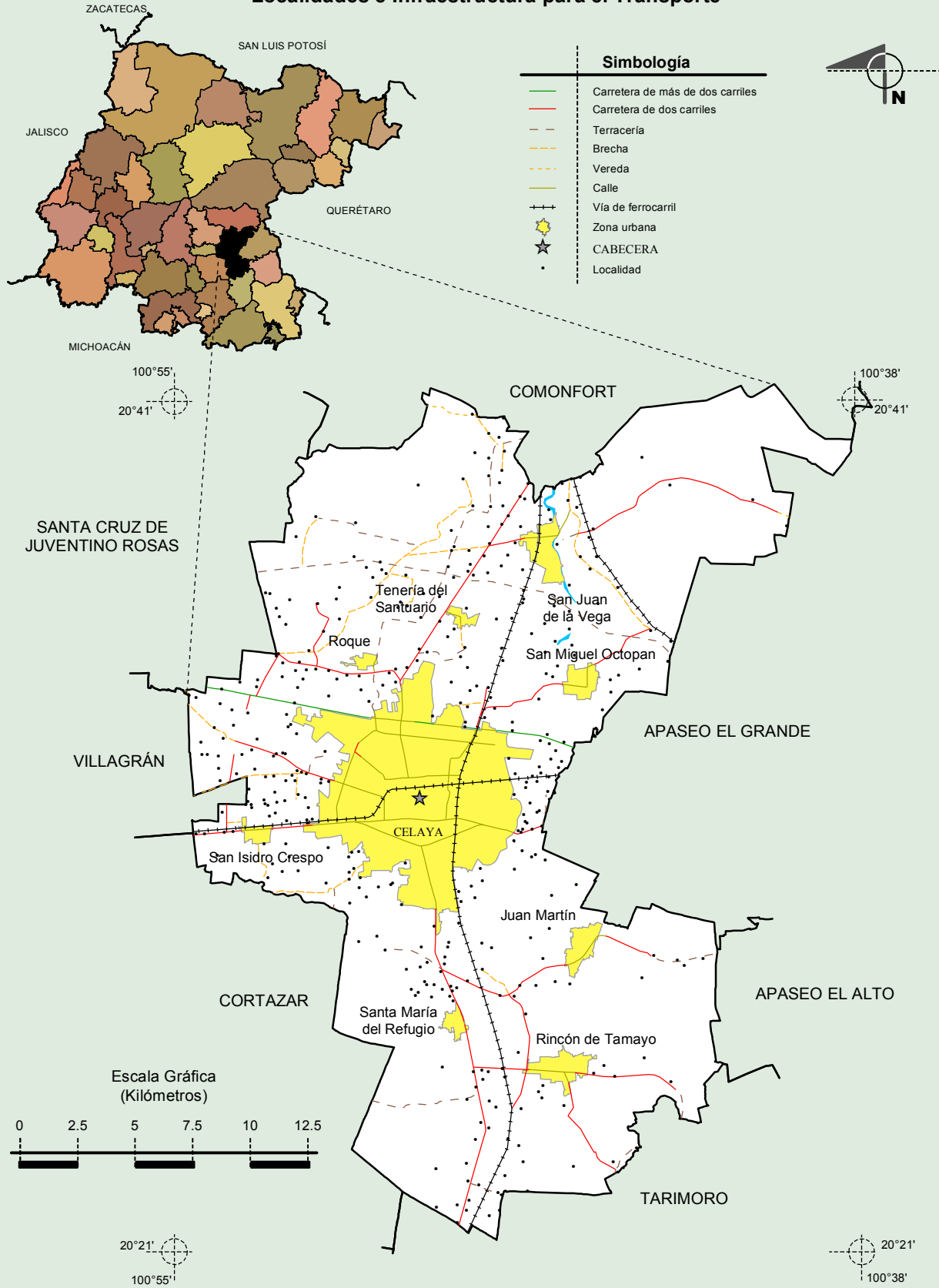
Hablantes de lengua indígena	Dialecto	Número de personas
	Amuzgo de Guerrero, chichimeca, jonaz, choi, chontal y no especificado.	965

Fuente: INEGI. Guanajuato. II Censo de Población y Vivienda, 2005. Tabulados básicos

Cultura popular	Artesanías	Gastronomía	Música
	Cueros y pieles curtidas, máscaras, pinturas y juguetería de cartón, hojalatería, madera blanca y papel maché.	Enchiladas estilo Celaya, pacharelas, nopalitos al pastor, cajeta, natillas y diferentes dulces elaborados con leche.	No disponible

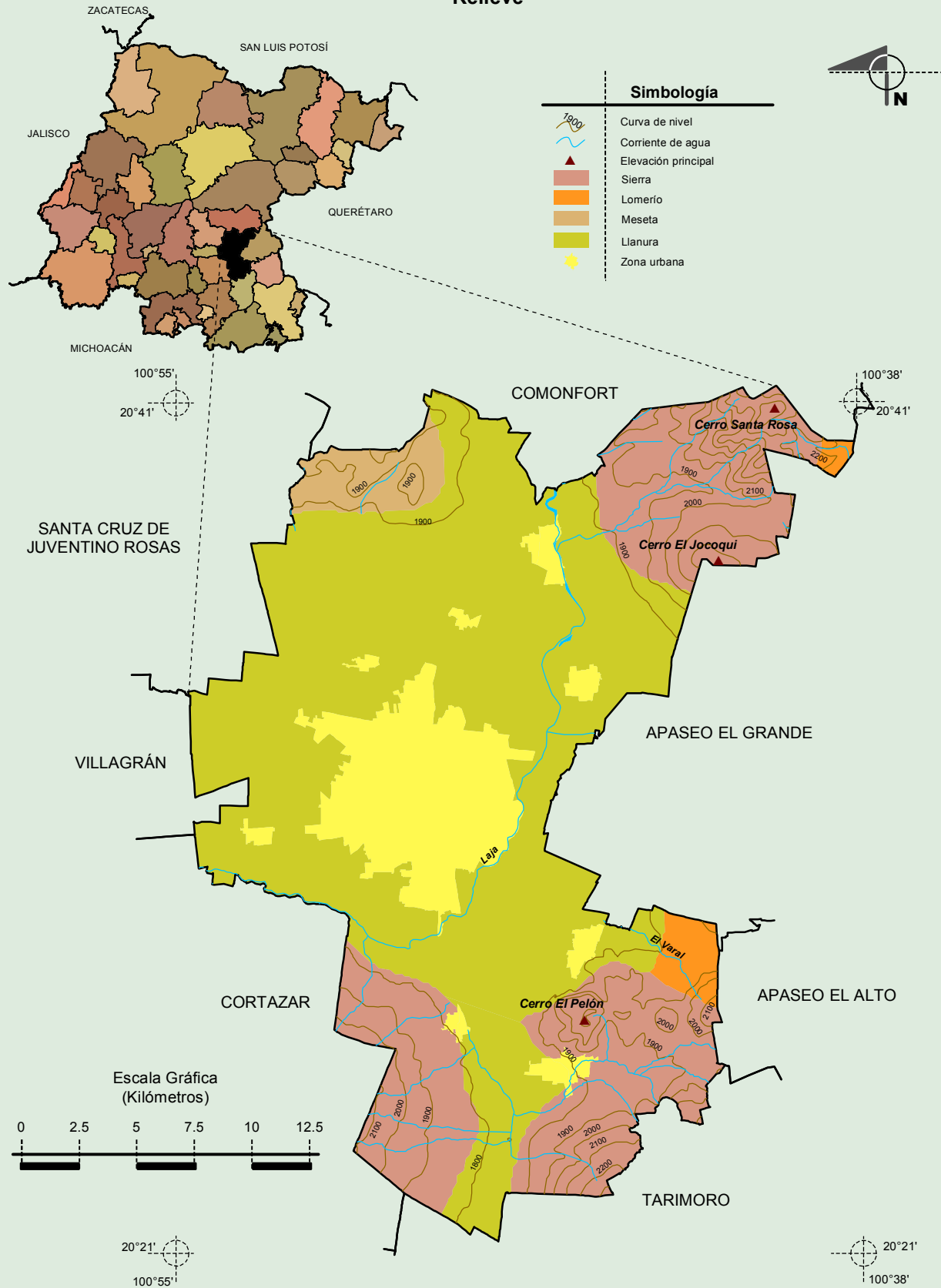
Fuente: www.inafed.gob.mx/wb2/ELOCAL/ELOC Enciclopedia

Localidades e Infraestructura para el Transporte



**Compendio de información geográfica municipal de los Estados Unidos Mexicanos
Celaya, Guanajuato**

Relieve



Fuente: INEGI. Marco Geoestadístico Municipal 2010, versión 4.3.

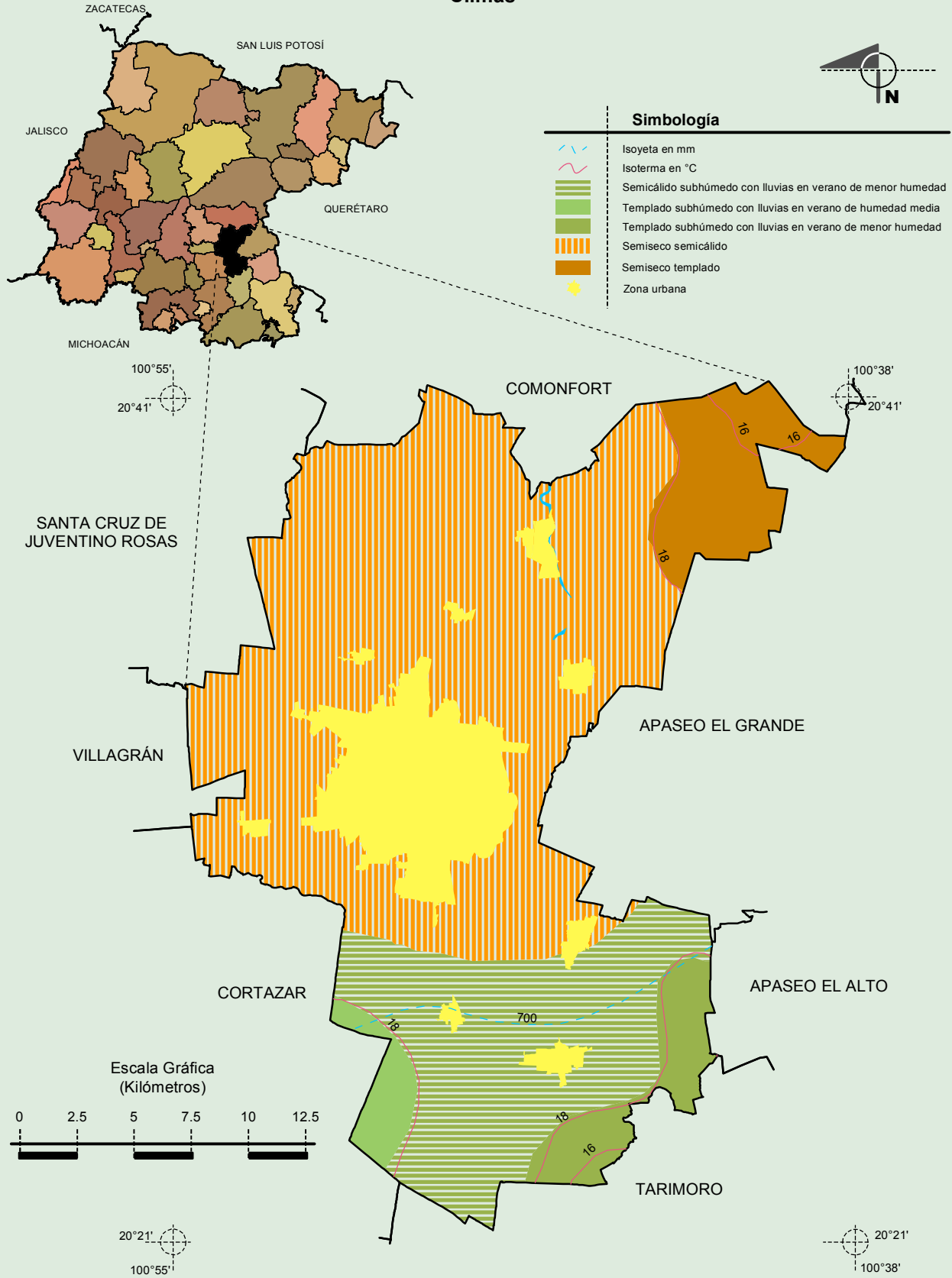
INEGI. Información Topográfica Digital Escala 1:250 000 serie III.

INEGI. Continuo Nacional del Conjunto de Datos Geográficos de la Carta Fisiográfica, 1:1 000 000, serie I.

INEGI-CONAGUA. 2007. Mapa de la Red Hidrográfica Digital de México escala 1:250 000. México.

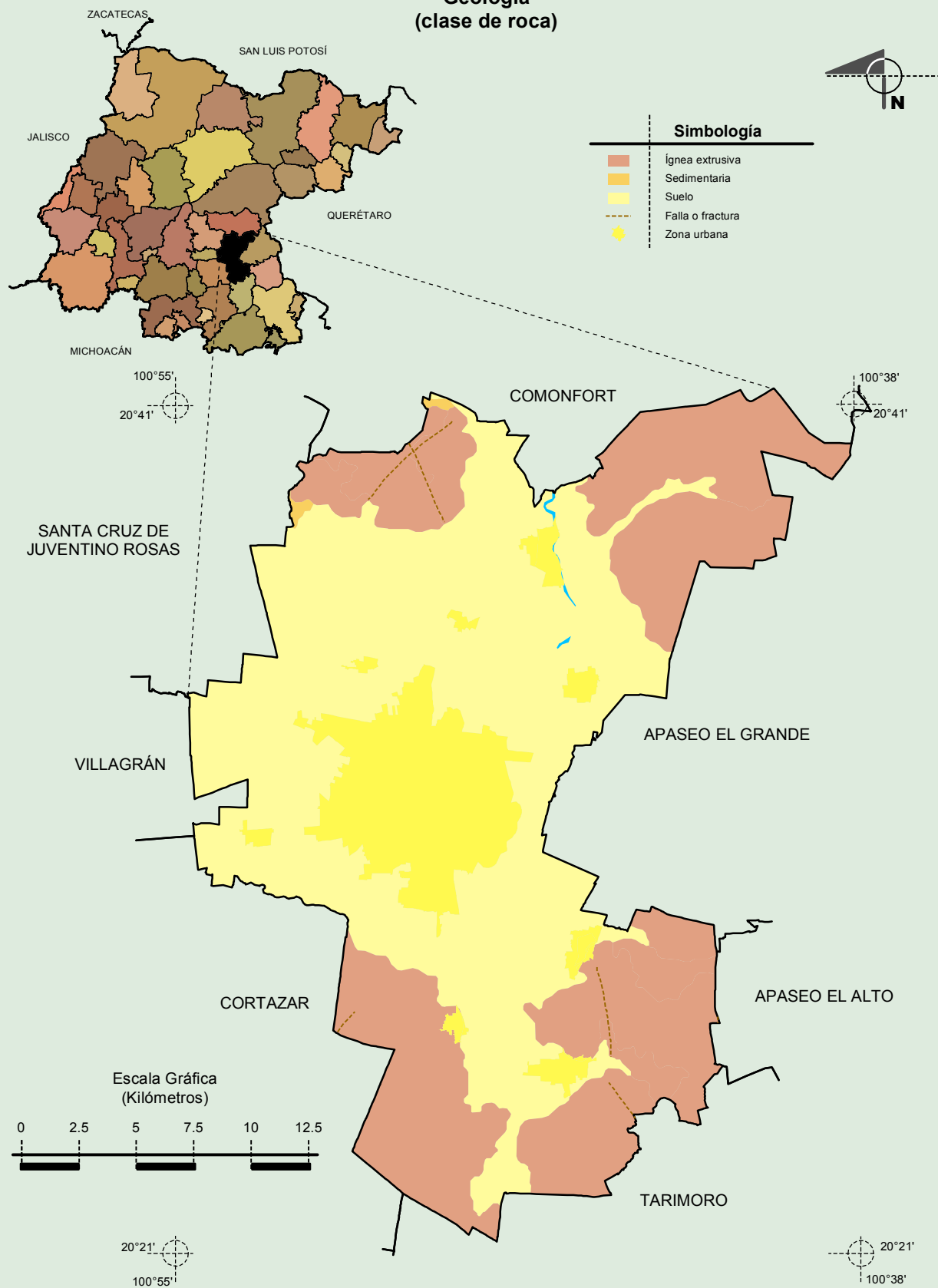
**Compendio de información geográfica municipal de los Estados Unidos Mexicanos
Celaya, Guanajuato**

Climas



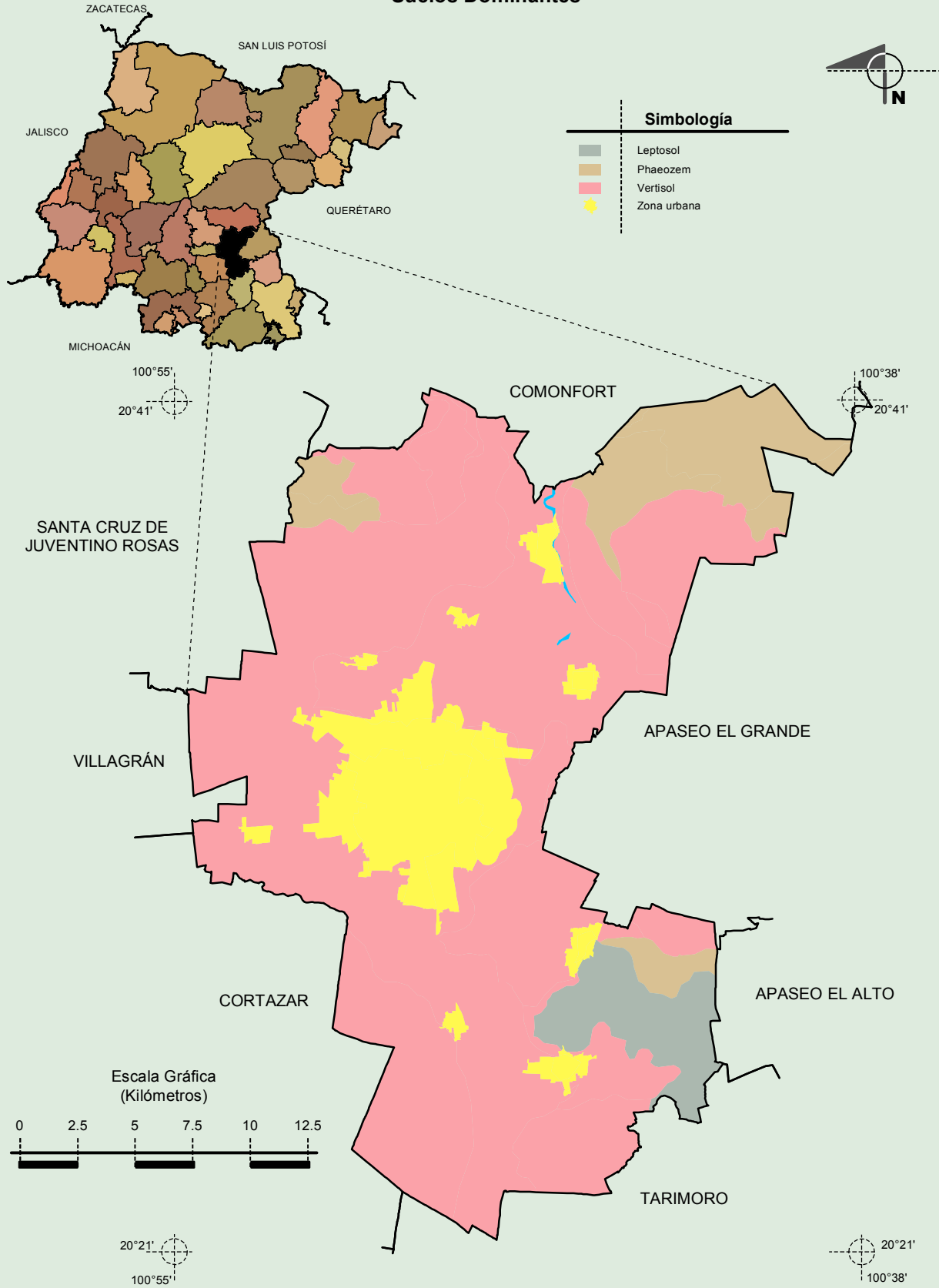
Fuente: INEGI. Marco Geoestadístico Municipal 2010, versión 4.3.
 INEGI. Continuo Nacional del Conjunto de Datos Geográficos de las Cartas de Climas, Precipitación Total Anual y Temperatura Media Anual, 1:1 000 000, serie I.
 INEGI. Información Topográfica Digital Escala 1:250 000 serie III.

**Geología
 (clase de roca)**



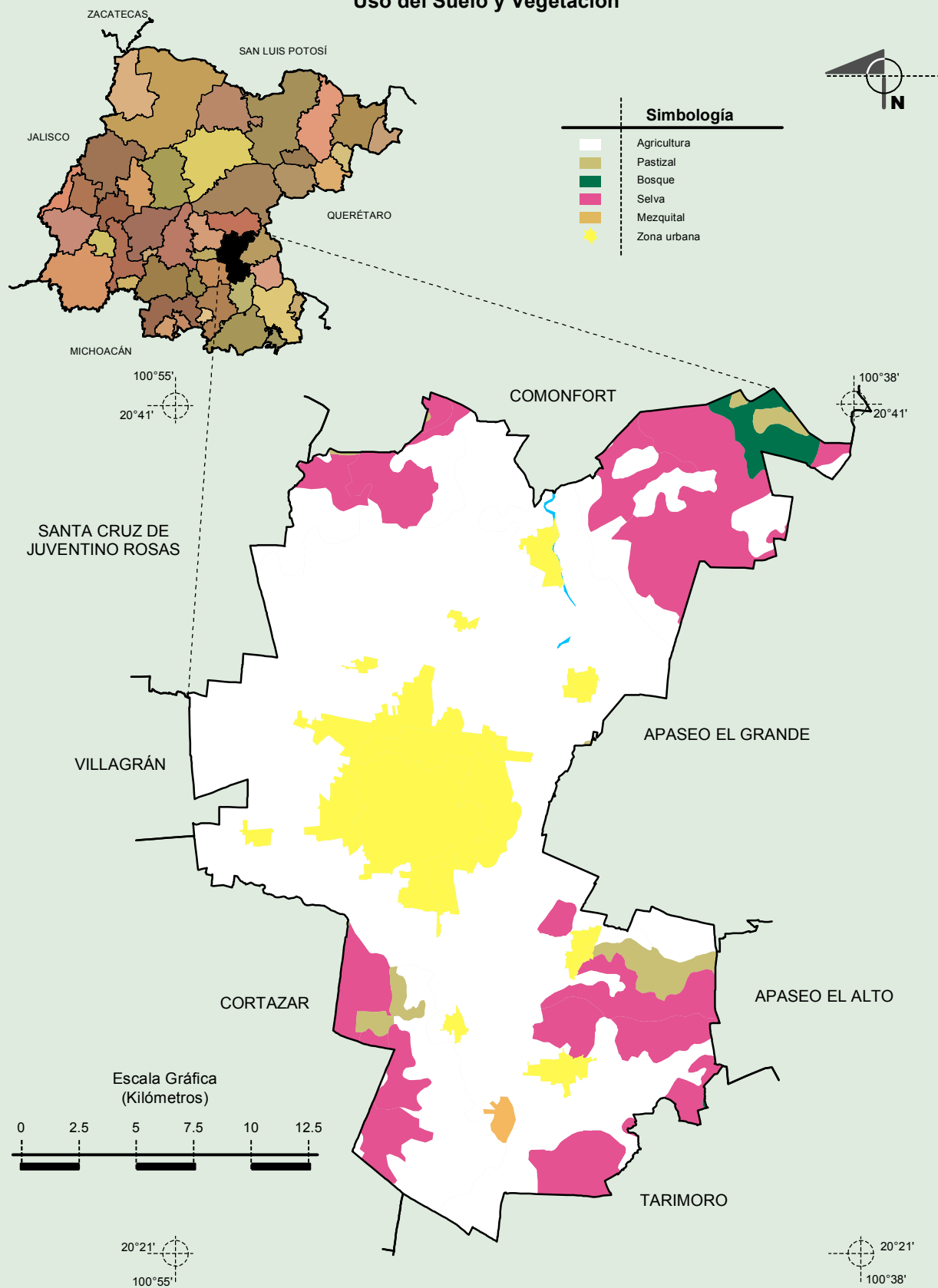
Fuente: INEGI. Marco Geoestadístico Municipal 2010, versión 4.3.
 INEGI. Continuo Nacional del Conjunto de Datos Geográficos de la Carta Geológica, 1:250 000, serie I.
 INEGI. Información Topográfica Digital Escala 1:250 000 serie III.

Suelos Dominantes



Fuente: INEGI. Marco Geoestadístico Municipal 2010, versión 4.3.
 INEGI. Conjunto de Datos Vectorial Edafológico, Escala 1:250 000 Serie II (Continuo Nacional).
 INEGI. Información Topográfica Digital Escala 1:250 000 serie III.

Uso del Suelo y Vegetación



Fuente: INEGI. Marco Geoestadístico Municipal 2010, versión 4.3.
 INEGI. Conjunto de Datos Vectoriales de Uso de Suelo y Vegetación Serie III Escala 1:250 000.
 INEGI. Información Topográfica Digital Escala 1:250 000 serie III.