



Compendio de información geográfica municipal 2010

Coroneo

Guanajuato



INSTITUTO NACIONAL
DE ESTADÍSTICA Y GEOGRAFÍA

Compendio de información geográfica municipal de los Estados Unidos Mexicanos Coroneo, Guanajuato clave geoestadística 11010

Ubicación geográfica	Coordenadas y altitud	Colindancias	Otros datos
	Entre los paralelos 20° 19' y 20° 07' de latitud norte; los meridianos 100° 19' y 100° 27' de longitud oeste; altitud entre 2 000 y 3 000 m.	Colinda al norte con el municipio de Jerécuaro y los estados de Querétaro y Michoacán de Ocampo; al este con el estado de Michoacán de Ocampo; al sur con el estado de Michoacán de Ocampo y el municipio de Jerécuaro; al oeste con el municipio de Jerécuaro.	Ocupa el 0.40% de la superficie del estado. Cuenta con 28 localidades y una población total de 11 691 habitantes http://mapserver.inegi.org.mx/mgn2k ; resultado del censo 2010.

Fisiografía	Provincia	Subprovincia	Sistemas de topoformas
	Eje Neovolcánico (100%)	Mil Cumbres (96.83%) y Llanuras y Sierras de Querétaro e Hidalgo (3.17%)	Valle de laderas tendidas (54.04%), Lomerío de aluvión antiguo con cañadas (34.17%), Sierra volcánica de laderas escarpadas (8.62%) y Lomerío de basalto (3.17%)

Clima	Rango de temperatura	Rango de precipitación	Clima
	12-18°C	700-800 mm	Templado subhúmedo con lluvias en verano de humedad media (100%)

Geología	Periodo	Roca	Sitios de interés
	Neógeno (61.85%), Terciario-Cuaternario (29.51%) y Cuaternario (4.30%)	Ígnea extrusiva: toba ácida (43.28%), basalto (23.10%), andesita-toba intermedia (6.41%) y riolita (5.23%) Sedimentaria: arenisca (13.34%) Suelo: aluvial (4.30%)	No disponible

Nota: el porcentaje faltante corresponde a Zona Urbana con (2.57%) y Cuerpos de Agua con (1.77%).

Edafología	Suelo dominante
	Phaeozem (67.76%), Vertisol (15.88%), Leptosol (8.04%) y Luvisol (3.98%)

Nota: el porcentaje faltante corresponde a Zona Urbana con (2.57%) y Cuerpos de Agua con (1.77%).

Hidrografía	Región hidrológica	Cuenca	Subcuenca	Corrientes de agua	Cuerpos de agua
	Lerma-Santiago (100%)	R. Lerma-Toluca (96.36%) y R. Laja (3.64%)	R. Tigre (96.36%) y R. Apaseo (3.64%)	Perenne: El Tigre Intermitentes	Intermitente (1.77%): Cebolletas

Uso del suelo y vegetación	Uso del suelo	Vegetación
	Agricultura (60.68%) y zona urbana (2.57%)	Pastizal (30.96%) y bosque (4.02%)

Nota: el porcentaje faltante corresponde a Cuerpos de Agua con (1.77%).

Uso potencial de la tierra	Agrícola	Pecuario
	Para agricultura mecanizada continua (31.34%) Para agricultura manual estacional (50.78%) No aptas para agricultura (17.88%)	Para el desarrollo de praderas cultivadas (31.34%) Para el aprovechamiento de la vegetación de pastizal (0.44%) Para el aprovechamiento de la vegetación natural diferente de pastizal (50.34%) Para el aprovechamiento de la vegetación natural únicamente por el ganado caprino (17.88%)

Zona urbana	La zona urbana está creciendo sobre suelos del Cuaternario y rocas ígneas y sedimentarias del Terciario-Cuaternario y Neógeno en valle de laderas tendidas, lomerío de aluvión antiguo con cañadas y lomerío de basalto; sobre áreas originalmente ocupadas por suelos denominados Phaeozem; tiene clima templado subhúmedo con lluvias en verano de humedad media, y está creciendo sobre terrenos previamente ocupados por agricultura.
--------------------	---

Zonas arqueológicas y monumentos históricos	Edificio de la Presidencia Municipal y Templo de Santiago Apóstol.
--	--

Fuente: www.inafed.gob.mx/wb2/ELOCAL/ELOC_Enciclopedia

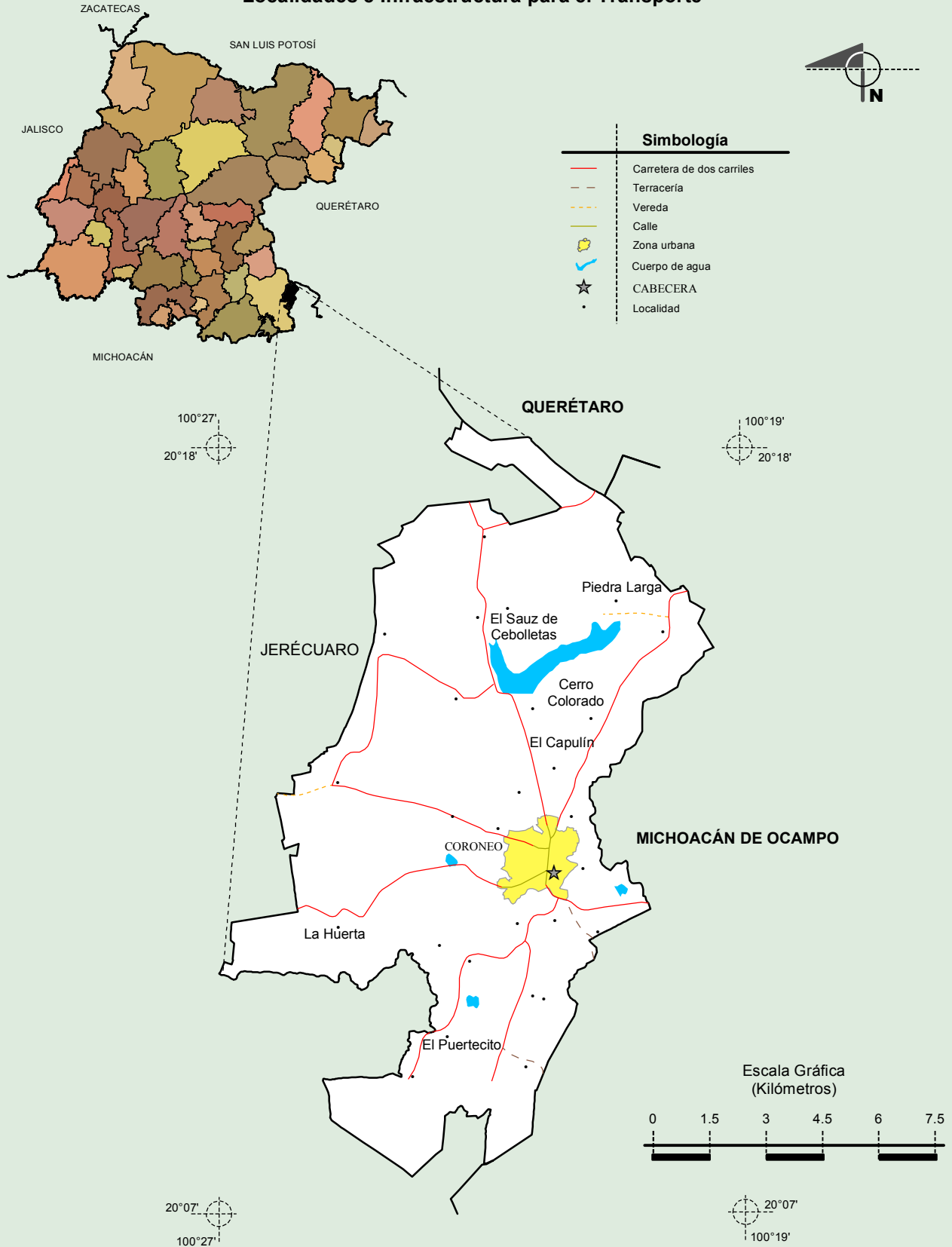
Hablantes de lengua indígena	Dialecto	Número de personas
	Lenguas mixtecas, lenguas zapotecas, mazahua, náhuatl, otomí y no especificado.	26

Fuente: INEGI. Guanajuato. II Censo de Población y Vivienda, 2005. Tabulados básicos

Cultura popular	Artesanías	Gastronomía	Música
	Hilado de lana para confeccionar prendas de vestir, cobijas, tapetes, etc.	Gallinas empulcadas, tamales de ceniza, chipas, lolos, dulces de membrillo y tejocote, pulpa y licor de membrillo.	No disponible

Fuente: www.inafed.gob.mx/wb2/ELOCAL/ELOC_Enciclopedia

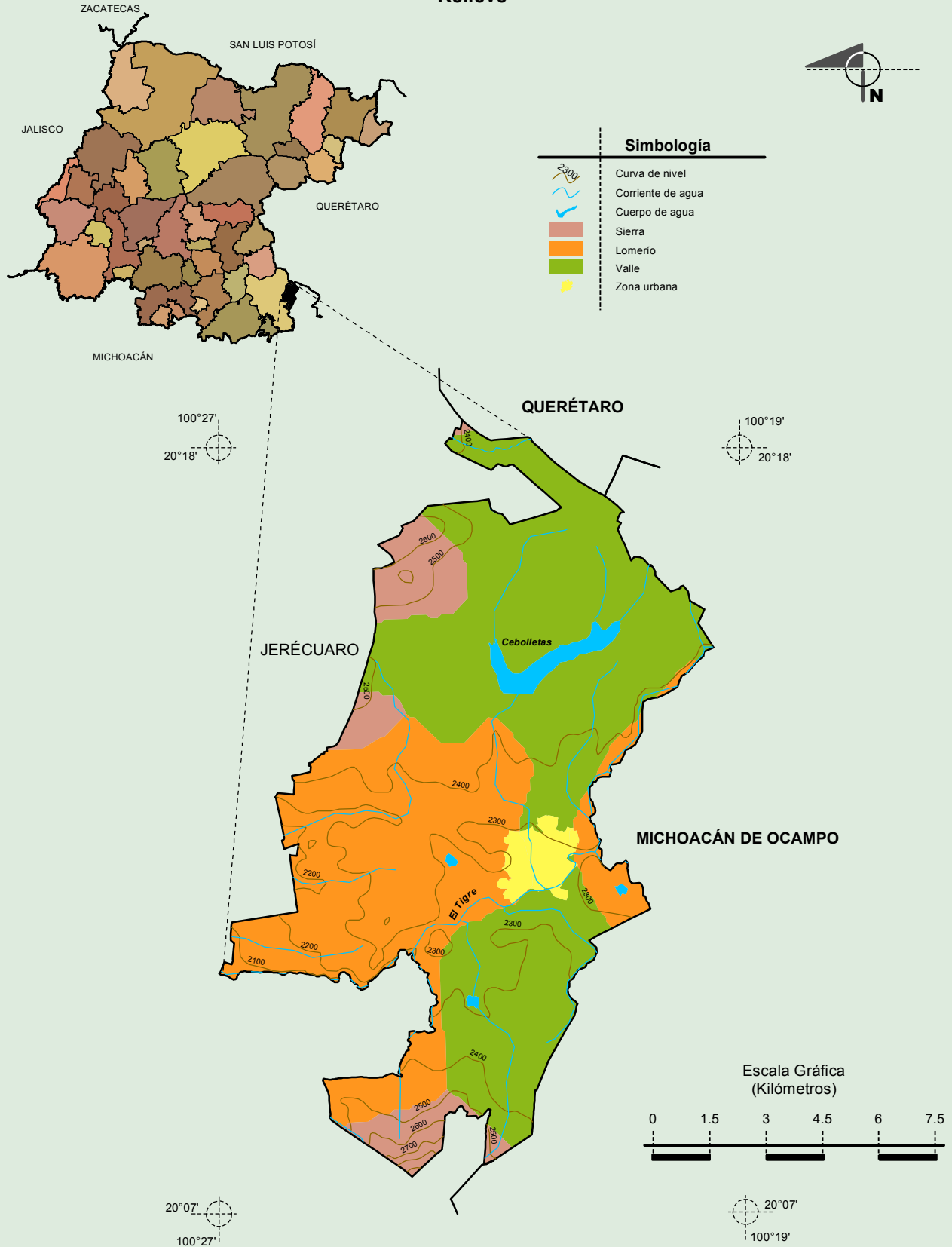
Localidades e Infraestructura para el Transporte



Fuente: INEGI. Marco Geoestadístico Municipal 2010, versión 4.3.
 INEGI. Información Topográfica Digital Escala 1:250 000 serie III.

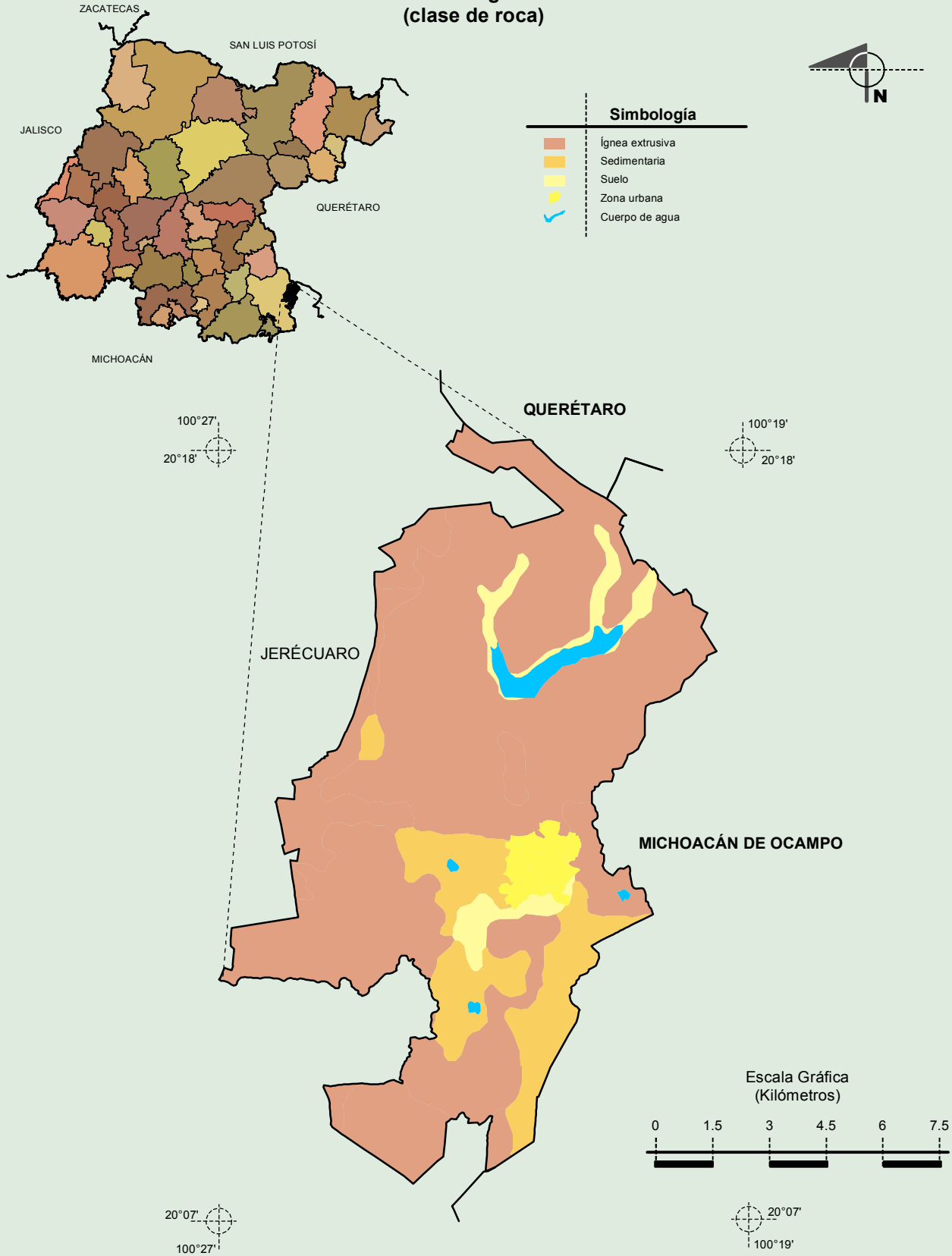
**Compendio de información geográfica municipal de los Estados Unidos Mexicanos
Coroneo, Guanajuato**

Relieve



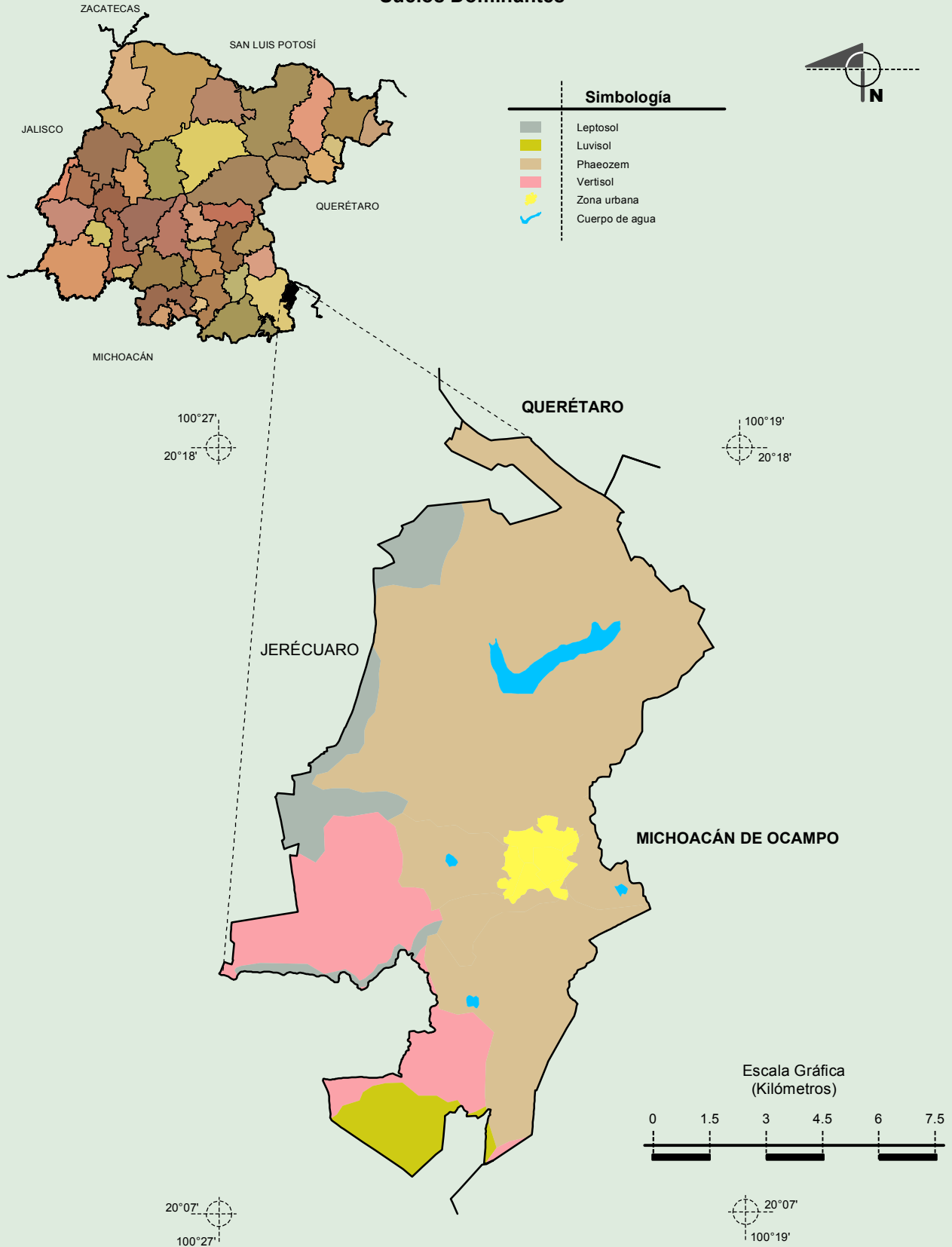
Fuente: INEGI. Marco Geoestadístico Municipal 2010, versión 4.3.
 INEGI. Información Topográfica Digital Escala 1:250 000 serie III.
 INEGI. Continuo Nacional del Conjunto de Datos Geográficos de la Carta Fisiográfica, 1:1 000 000, serie I.
 INEGI-CONAGUA. 2007. Mapa de la Red Hidrográfica Digital de México escala 1:250 000. México.

**Geología
 (clase de roca)**



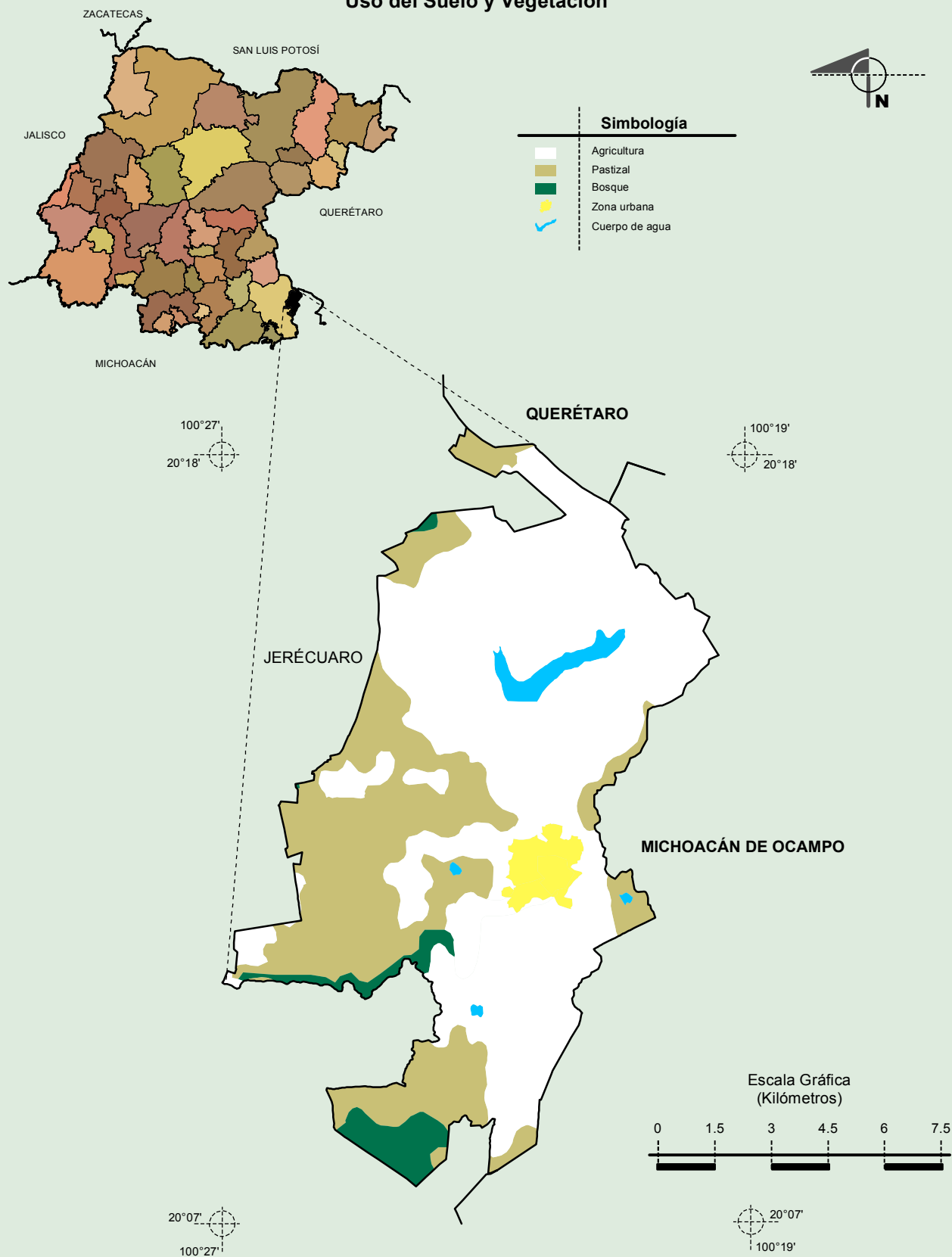
Fuente: INEGI. Marco Geoestadístico Municipal 2010, versión 4.3.
 INEGI. Continuo Nacional del Conjunto de Datos Geográficos de la Carta Geológica, 1:250 000, serie I.
 INEGI. Información Topográfica Digital Escala 1:250 000 serie III.

Suelos Dominantes



Fuente: INEGI. Marco Geoestadístico Municipal 2010, versión 4.3.
 INEGI. Conjunto de Datos Vectorial Edafológico, Escala 1:250 000 Serie II (Continuo Nacional).
 INEGI. Información Topográfica Digital Escala 1:250 000 serie III.

Uso del Suelo y Vegetación



Fuente: INEGI. Marco Geoestadístico Municipal 2010, versión 4.3.
INEGI. Conjunto de Datos Vectoriales de Uso de Suelo y Vegetación Serie III Escala 1:250 000.
INEGI. Información Topográfica Digital Escala 1:250 000 serie III.