

Instituto Nacional de Estadística y Geografía



# Compendio de información geográfica municipal 2010

Cortazar

Guanajuato



INSTITUTO NACIONAL  
DE ESTADÍSTICA Y GEOGRAFÍA

## Compendio de información geográfica municipal de los Estados Unidos Mexicanos Cortazar, Guanajuato clave geoestadística 11011

Ubicación geográfica	Coordenadas y altitud	Colindancias	Otros datos
	Entre los paralelos 20° 19' y 20° 31' de latitud norte; los meridianos 100° 49' y 101° 03' de longitud oeste; altitud entre 1 700 y 2 900 m.	Colinda al norte con los municipios de Villagrán y Celaya; al este con los municipios de Celaya y Tarimoro; al sur con los municipios de Salvatierra y Jaral del Progreso; al oeste con los municipios de Jaral del Progreso y Salamanca.	Ocupa el 1.10% de la superficie del estado. Cuenta con 158 localidades y una población total de 88 397 habitantes <a href="http://mapserver.inegi.org.mx/mgn2k">http://mapserver.inegi.org.mx/mgn2k</a> ; resultado del censo 2010.

Fisiografía	Provincia	Subprovincia	Sistemas de topoformas
	Eje Neovolcánico (100%)	Sierras y Bajíos Michoacanos (64.83%) y Bajío Guanajuatense (35.17%)	Escudo volcanes (64.83%) y Llanura aluvial (35.17%)

Clima	Rango de temperatura	Rango de precipitación	Clima
	14-20°C	600-800 mm	Semicálido subhúmedo con lluvias en verano de menor humedad (50.85%), templado subhúmedo con lluvias en verano de humedad media (36.14%) y semiseco semicálido (13.01%)

Geología	Periodo	Roca	Sitios de interés
	Terciario-Cuaternario (62.21%) y Cuaternario (33.99%)	Ignea extrusiva: basalto (59.44%) y basalto-brecha volcánica básica (2.77%) Suelo: aluvial (33.99%)	No disponible

*Nota: el porcentaje faltante corresponde a Zona Urbana con (3.80%).*

Edafología	Suelo dominante
	Vertisol (94.32%) y Phaeozem (1.88%)

*Nota: el porcentaje faltante corresponde a Zona Urbana con (3.80%).*

Hidrografía	Región hidrológica	Cuenca	Subcuenca	Corrientes de agua	Cuerpos de agua
	Lerma-Santiago (100%)	R. Lerma-Salamanca (68.15%) y R. Laja (31.85%)	R. Solís-Salamanca (68.15%) y R. Laja-Celaya (31.85%)	Perennes: Río Lerma y Laja Intermitentes	No disponible

Uso del suelo y vegetación	Uso del suelo	Vegetación
	Agricultura (66.15%) y zona urbana (3.80%)	Selva (23.48%), pastizal (5.99%) y bosque (0.58%)

Uso potencial de la tierra	Agrícola	Pecuario
	Para la agricultura mecanizada continua (39.37%) No aptas para agricultura (60.63%)	Para el desarrollo de praderas cultivadas (39.37%) Para el aprovechamiento de la vegetación natural diferente de pastizal (60.63%)

Zona urbana	Las zonas urbanas están creciendo sobre suelos y rocas ígneas del Cuaternario y Terciario-Cuaternario en llanura aluvial y escudo volcanes; sobre áreas originalmente ocupadas por suelos denominados Vertisol; tienen clima semiseco semicálido y semicálido subhúmedo con lluvias en verano de menor humedad, y están creciendo sobre terrenos previamente ocupados por agricultura.
-------------	--

Zonas arqueológicas y monumentos históricos	Capilla del Señor de la Clemencia y Templo Parroquial.
---	--

Fuente: [www.inafed.gob.mx/wb2/ELOCAL/ELOC](http://www.inafed.gob.mx/wb2/ELOCAL/ELOC) Enciclopedia

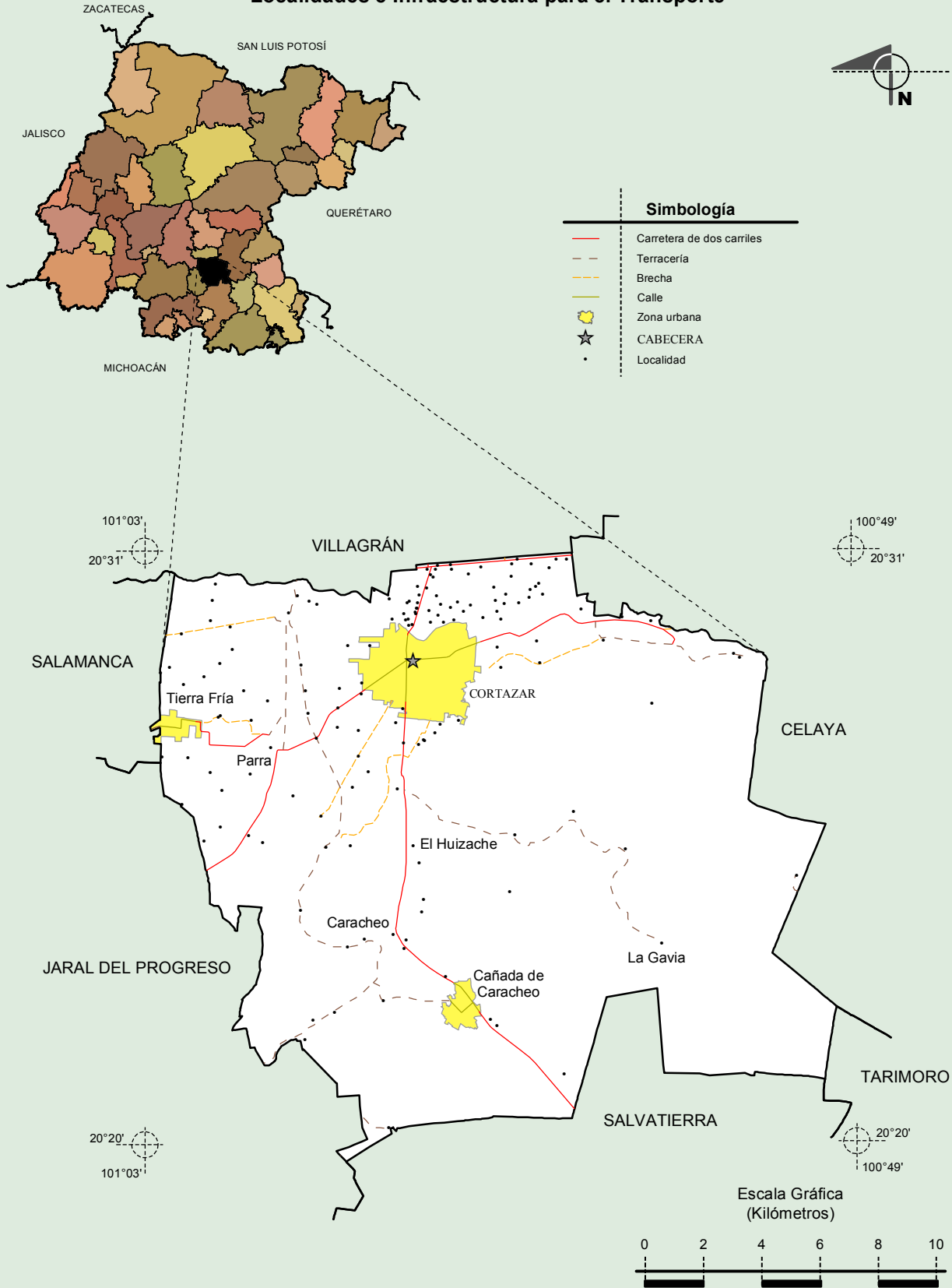
Hablantes de lengua indígena	Dialecto	Número de personas
	Chol, huasteco, lenguas chinantecas, lenguas zapotecas, maya y no especificado.	140

Fuente: INEGI. Guanajuato. *II Censo de Población y Vivienda, 2005. Tabulados básicos*

Cultura popular	Artesanías	Gastronomía	Música
	Calzado artesanal, figuras de plástico y globos.	No disponible	No disponible

Fuente: [www.inafed.gob.mx/wb2/ELOCAL/ELOC](http://www.inafed.gob.mx/wb2/ELOCAL/ELOC) Enciclopedia

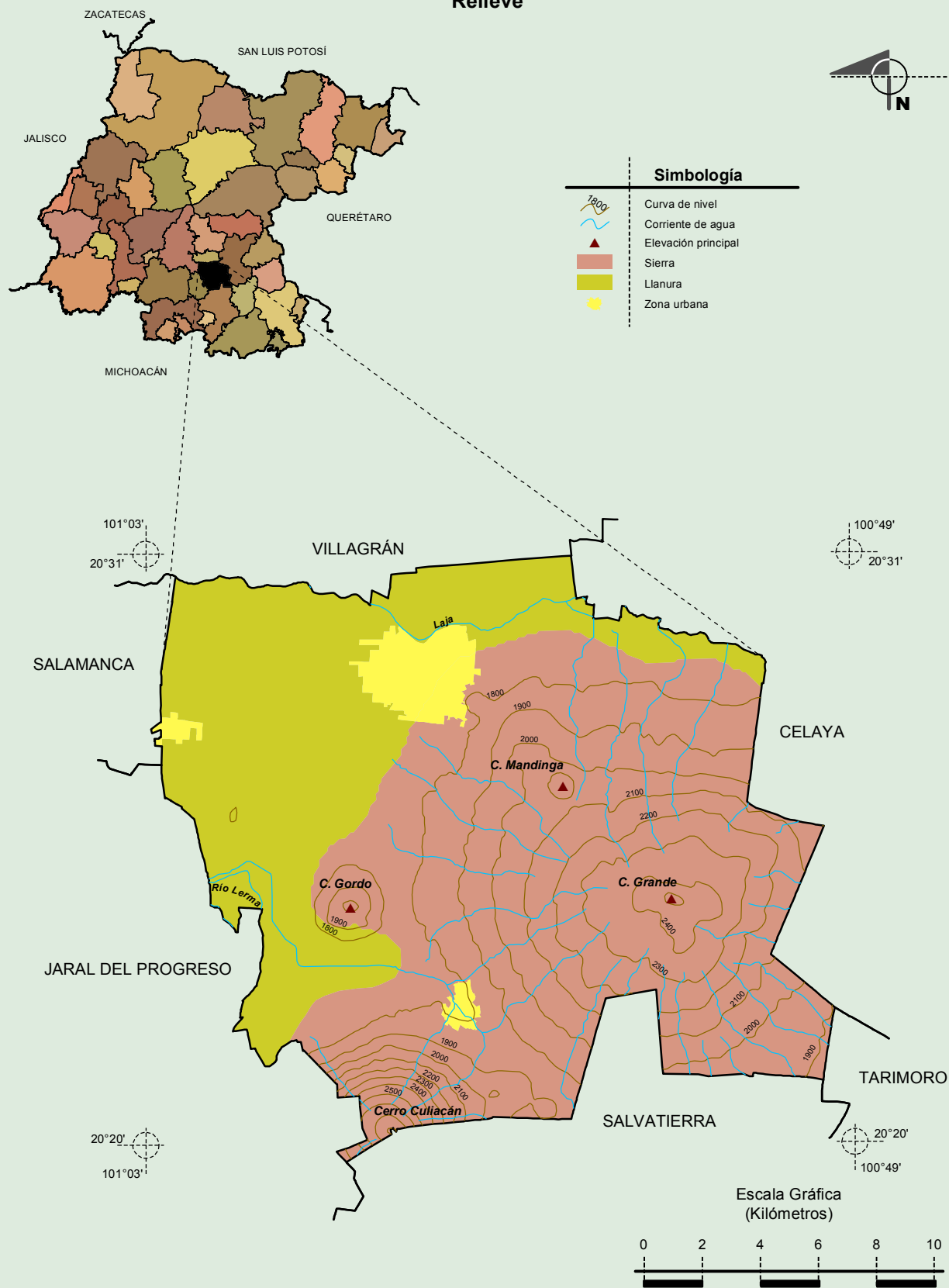
**Localidades e Infraestructura para el Transporte**



Fuente: INEGI. Marco Geoestadístico Municipal 2010, versión 4.3.  
 INEGI. Información Topográfica Digital Escala 1:250 000 serie III.

**Compendio de información geográfica municipal de los Estados Unidos Mexicanos  
Cortazar, Guanajuato**

**Relieve**



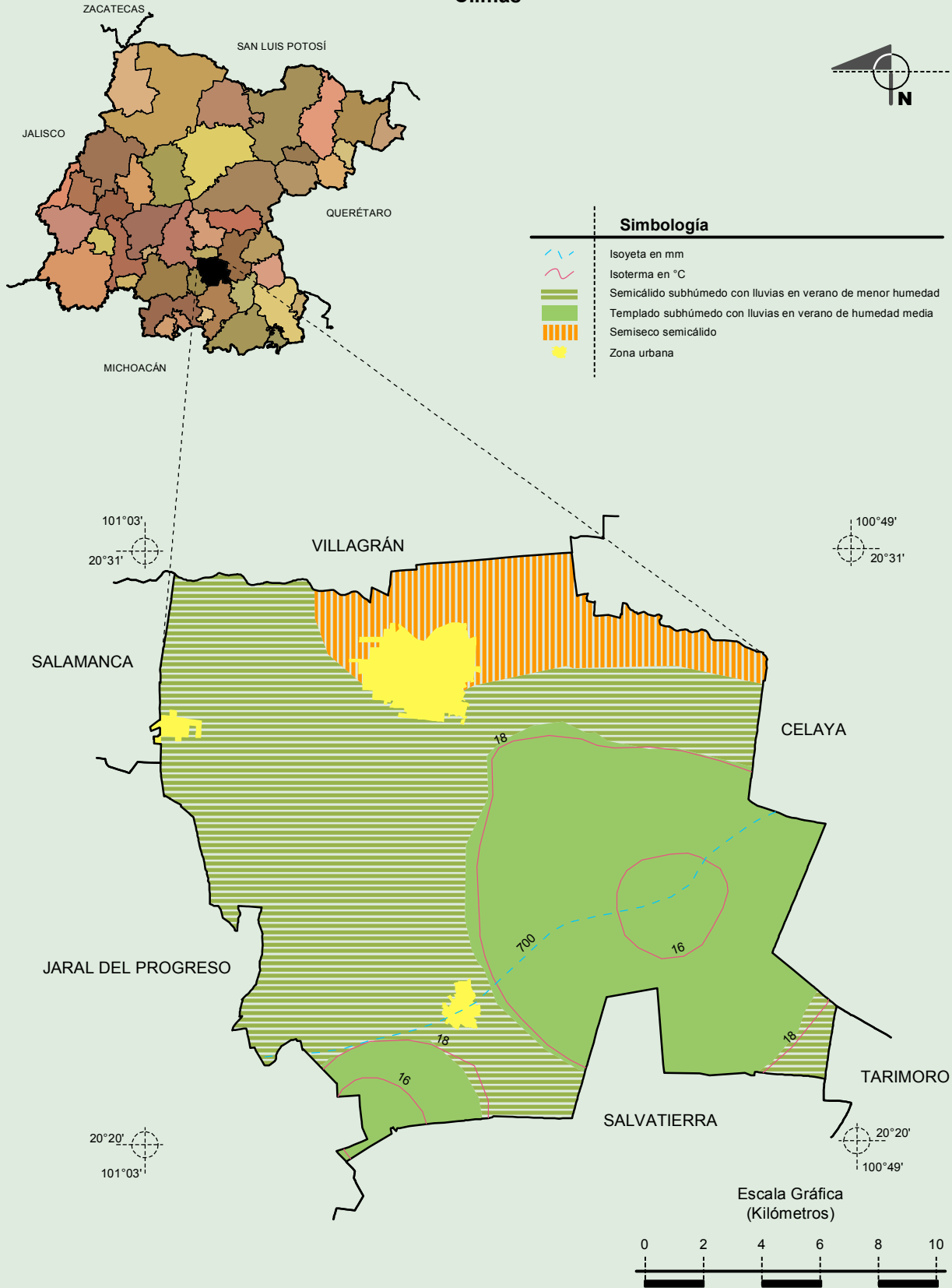
Fuente: INEGI. Marco Geoestadístico Municipal 2010, versión 4.3.

INEGI. Información Topográfica Digital Escala 1:250 000 serie III.

INEGI. Continuo Nacional del Conjunto de Datos Geográficos de la Carta Fisiográfica, 1:1 000 000, serie I.

INEGI-CONAGUA. 2007. Mapa de la Red Hidrográfica Digital de México escala 1:250 000. México.

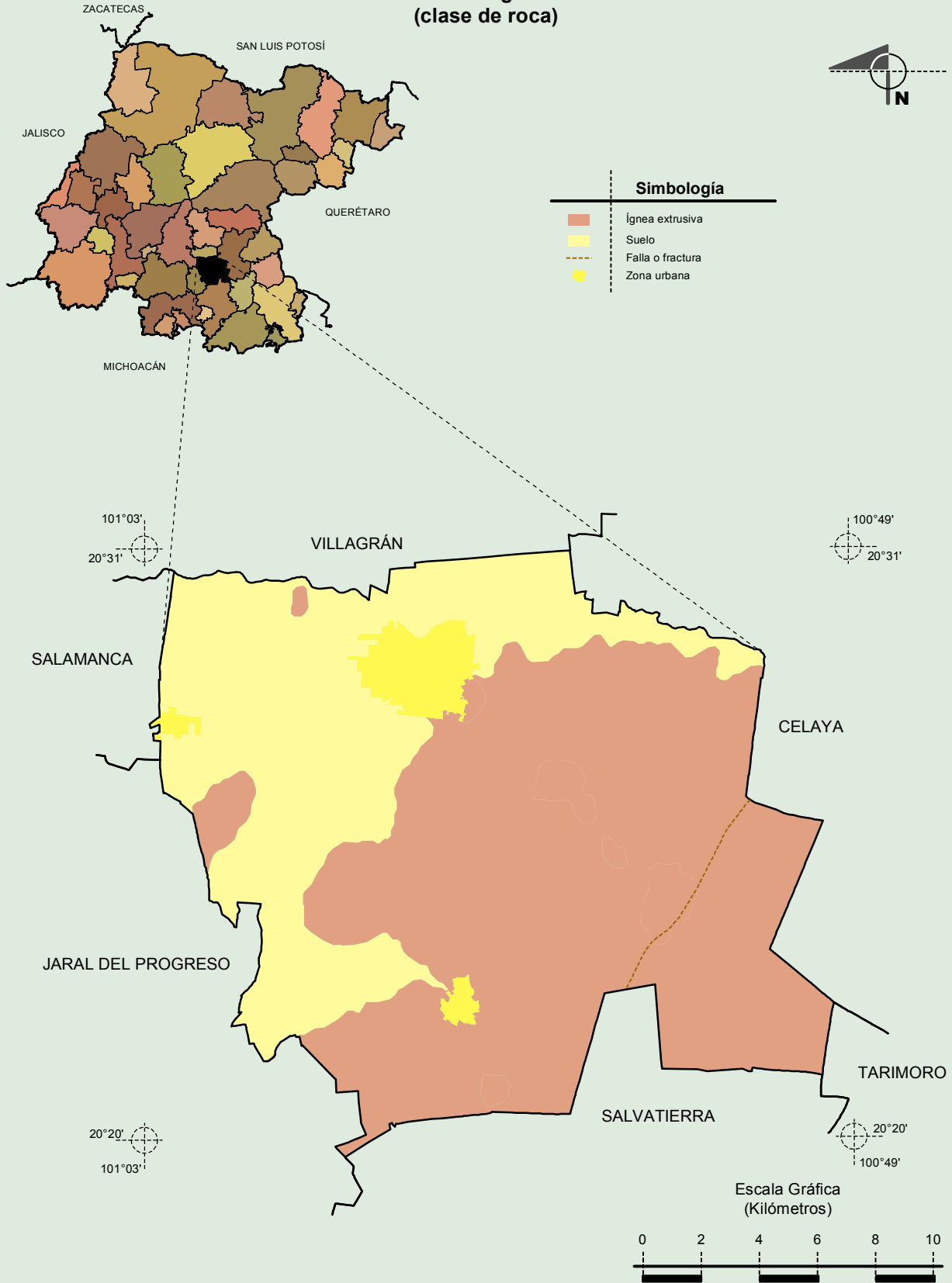
**Climas**



Fuente: INEGI. Marco Geoestadístico Municipal 2010, versión 4.3.  
 INEGI. Continuo Nacional del Conjunto de Datos Geográficos de las Cartas de Climas, Precipitación Total Anual y Temperatura Media Anual, 1:1 000 000, serie I.  
 INEGI. Información Topográfica Digital Escala 1:250 000 serie III.

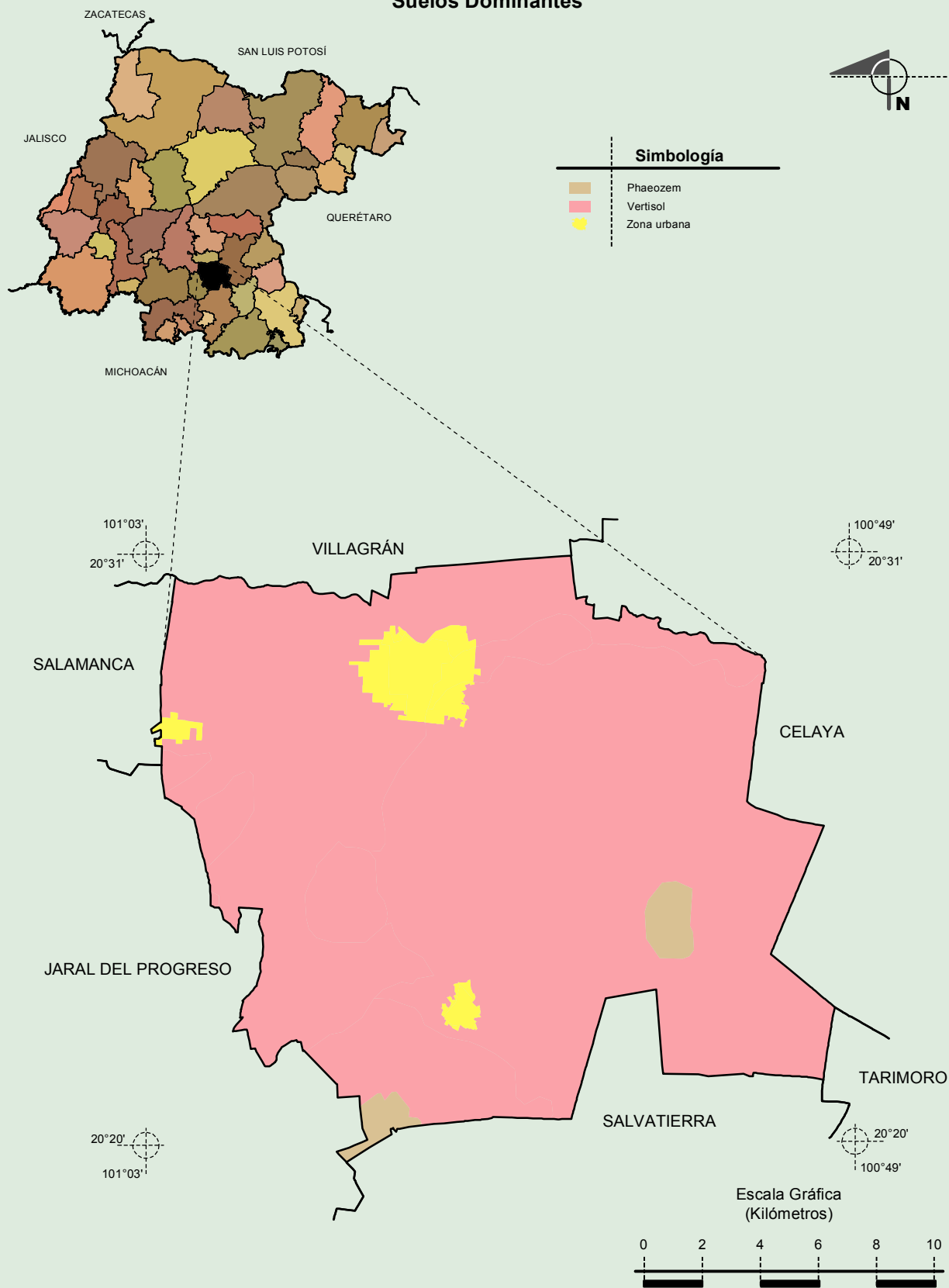
**Compendio de información geográfica municipal de los Estados Unidos Mexicanos  
Cortazar, Guanajuato**

**Geología  
(clase de roca)**



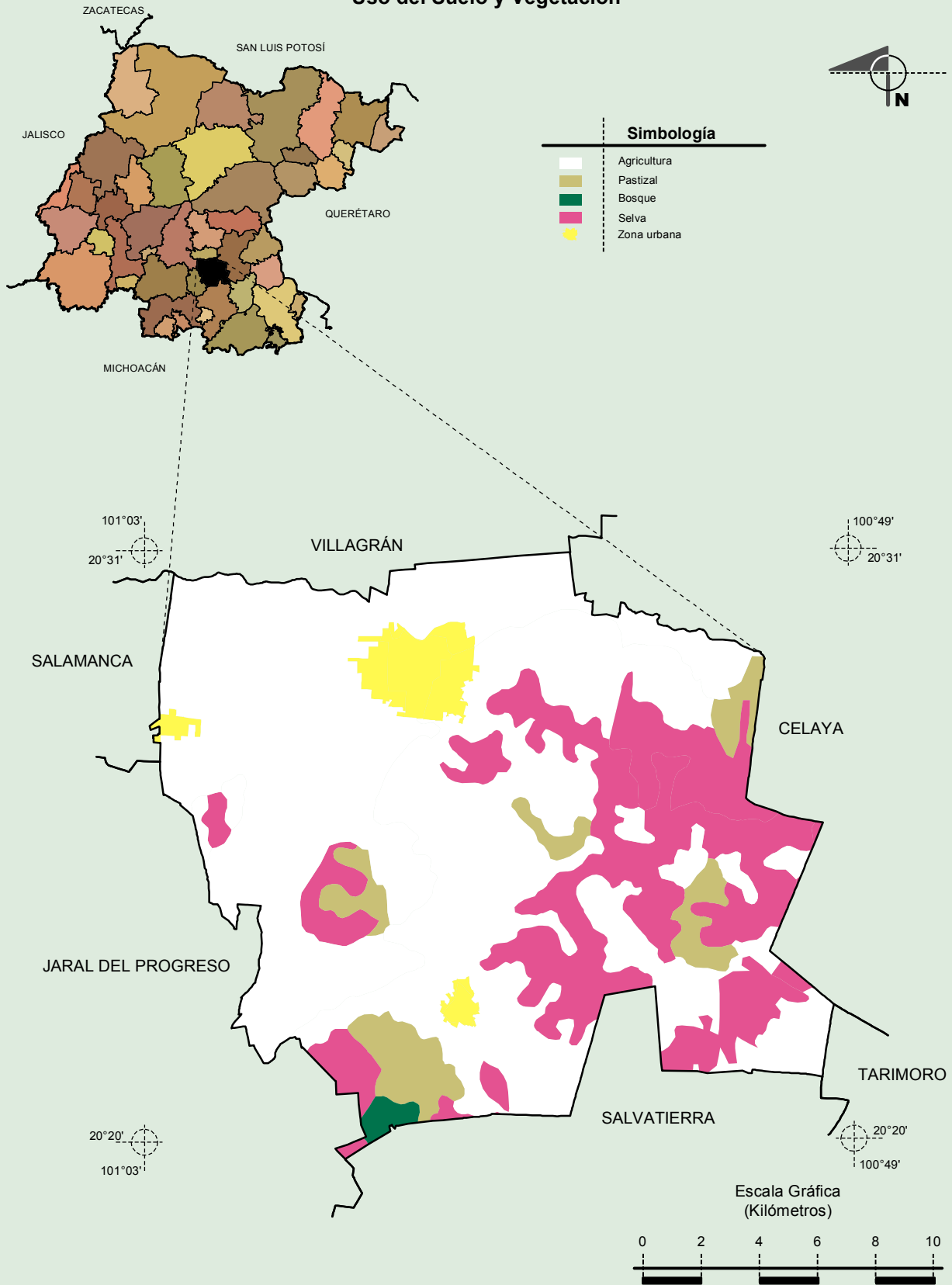
Fuente: INEGI. Marco Geoestadístico Municipal 2010, versión 4.3.  
INEGI. Continuo Nacional del Conjunto de Datos Geográficos de la Carta Geológica, 1:250 000, serie I.  
INEGI. Información Topográfica Digital Escala 1:250 000 serie III.

Suelos Dominantes



Fuente: INEGI. Marco Geoestadístico Municipal 2010, versión 4.3.  
INEGI. Conjunto de Datos Vectorial Edafológico, Escala 1:250 000 Serie II (Continuo Nacional).  
INEGI. Información Topográfica Digital Escala 1:250 000 serie III.

Uso del Suelo y Vegetación



Fuente: INEGI. Marco Geoestadístico Municipal 2010, versión 4.3.  
INEGI. Conjunto de Datos Vectoriales de Uso de Suelo y Vegetación Serie III Escala 1:250 000.  
INEGI. Información Topográfica Digital Escala 1:250 000 serie III.