



Compendio de información geográfica municipal 2010  
Dolores Hidalgo Cuna de la Independencia Nacional  
Guanajuato



**Compendio de información geográfica municipal de los  
Estados Unidos Mexicanos  
Dolores Hidalgo Cuna de la Independencia Nacional, Guanajuato  
clave geoestadística 11014**

	Coordenadas y altitud	Colindancias	Otros datos
<b>Ubicación geográfica</b>	Entre los paralelos 21° 21' y 20° 51' de latitud norte; los meridianos 100° 38' y 101° 13' de longitud oeste; altitud entre 1 800 y 2 800 m.	Colinda al norte con los municipios de San Felipe, San Diego de la Unión y San Luis de la Paz; al este con los municipios de San Luis de la Paz y San Miguel de Allende; al sur con los municipios de San Miguel de Allende, Salamanca y Guanajuato; al oeste con los municipios de Guanajuato y San Felipe.	Ocupa el 5.41% de la superficie del estado Cuenta con 625 localidades y una población total de 148 173 habitantes <a href="http://mapserver.inegi.org.mx/mgn2k">http://mapserver.inegi.org.mx/mgn2k</a> ; resultado del censo 2010.

	Provincia	Subprovincia	Sistemas de topoformas
<b>Fisiografía</b>	Mesa del Centro (100%)	Sierras y Llanuras del Norte de Guanajuato (99.61%) y Discontinuidad Sierra de Guanajuato (0.39%)	Llanura aluvial con lomerío de piso rocoso o cementado (49.94%), Lomerío de pie de monte (18.23%), Llanura aluvial de piso rocoso o cementado (11.43%), Lomerío de pie de monte con cañadas (8.32%), Sierra alta escarpada (4.01%), Valle típico (3.71%), Llanura aluvial (2.07%), Sierra baja escarpada (1.77%), Sierra alta (0.39%) y Sierra baja con llanuras (0.13%)

	Rango de temperatura	Rango de precipitación	Clima
<b>Clima</b>	12-18°C	400-900 mm	Semiseco templado (60.05%), templado subhúmedo con lluvias en verano de humedad media (23.82%), templado subhúmedo con lluvias en verano de menor humedad (15.83%) y templado subhúmedo con lluvias en verano de mayor humedad (0.30%)

	Periodo	Roca	Sitios de interés
<b>Geología</b>	Neógeno (84.53%), Cuaternario (12.23%), Triásico (1.55%) y Terciario-Cuaternario (0.41%)	Ígnea extrusiva: riolita-toba ácida (7.94%), basalto (3.79%), andesita-toba intermedia (2.46%), toba ácida (1.53%), riolita (0.57%) y andesita (0.04%) Sedimentaria: arenisca-conglomerado (70.58%) y conglomerado (1.41%) Metamórfica: esquisto (1.55%) Suelo: aluvial (8.85%)	Mina: plata y oro

*Nota: el porcentaje faltante corresponde a Zona Urbana con (0.76%) y Cuerpos de Agua con (0.52%).*

<b>Edafología</b>	Suelo dominante
	Phaeozem (57.74%), Regosol (17.35%), Durisol (7.47%), Chernozem (6.07%), Leptosol (4.42%), Vertisol (3.55%), Luvisol (1.71%), Kastañozem (0.30%) y Cambisol (0.11%)

*Nota: el porcentaje faltante corresponde a Zona Urbana con (0.76%) y Cuerpos de Agua con (0.52%).*

	Región hidrológica	Cuenca	Subcuenca	Corrientes de agua	Cuerpos de agua
<b>Hidrografía</b>	Lerma-Santiago (100%)	R. Laja (99.64%) y R. Lerma-Salamanca (0.36%)	R. Laja-Peñuelitas (99.64%), R. Guanajuato (0.32%) y A. Temascalatio (0.04%)	Perennes: San Marcos y Dolores Intermitentes: Laja, Arroyo La Cañada del Laurel, Santa Rosa y El Plan	Intermitente (0.52%): Álvaro Obregón

<b>Uso del suelo y vegetación</b>	Uso del suelo	Vegetación
	Agricultura (51.71%) y zona urbana (0.76%)	Pastizal (33.21%), bosque (9.92%), mezquital (3.30%) y matorral (0.58%)

*Nota: el porcentaje faltante corresponde a Cuerpos de Agua con (0.52%).*

<b>Uso potencial de la tierra</b>	Agrícola	Pecuario
	Para la agricultura mecanizada continua (31.74%) Para agricultura con tracción animal continua (4.68%) Para agricultura manual estacional (41.56%) No aptas para agricultura (22.02%)	Para el desarrollo de praderas cultivadas (31.74%) Para el aprovechamiento de la vegetación natural diferente de pastizal (64.64%) Para el aprovechamiento de la vegetación natural únicamente por el ganado caprino (3.62%)

<b>Zona urbana</b>	La zona urbana está creciendo sobre suelos y rocas sedimentarias del Cuaternario y Neógeno en llanura aluvial con lomerío de piso rocoso o cementado; sobre áreas originalmente ocupadas por suelos denominados Phaeozem y Durisol; tiene clima semiseco templado, y está creciendo sobre terrenos previamente ocupados por agricultura, pastizal y mezquital.
--------------------	--

<b>Zonas arqueológicas y monumentos históricos</b>	Parroquia de Dolores, Templo de Nuestra Señora de la Soledad, Casa de Hidalgo, Casa de Abasolo, Casa del Subdelegado y Monumento a la Independencia
--	---

Fuente: [www.inafed.gob.mx/wb2/ELOCAL/ELOC\\_Enciclopedia](http://www.inafed.gob.mx/wb2/ELOCAL/ELOC_Enciclopedia)

Hablantes de lengua indígena	Dialecto	Número de personas
	Chichimeca, jonaz, cuicateco, huasteco, lenguas mixtecas y no especificado.	177

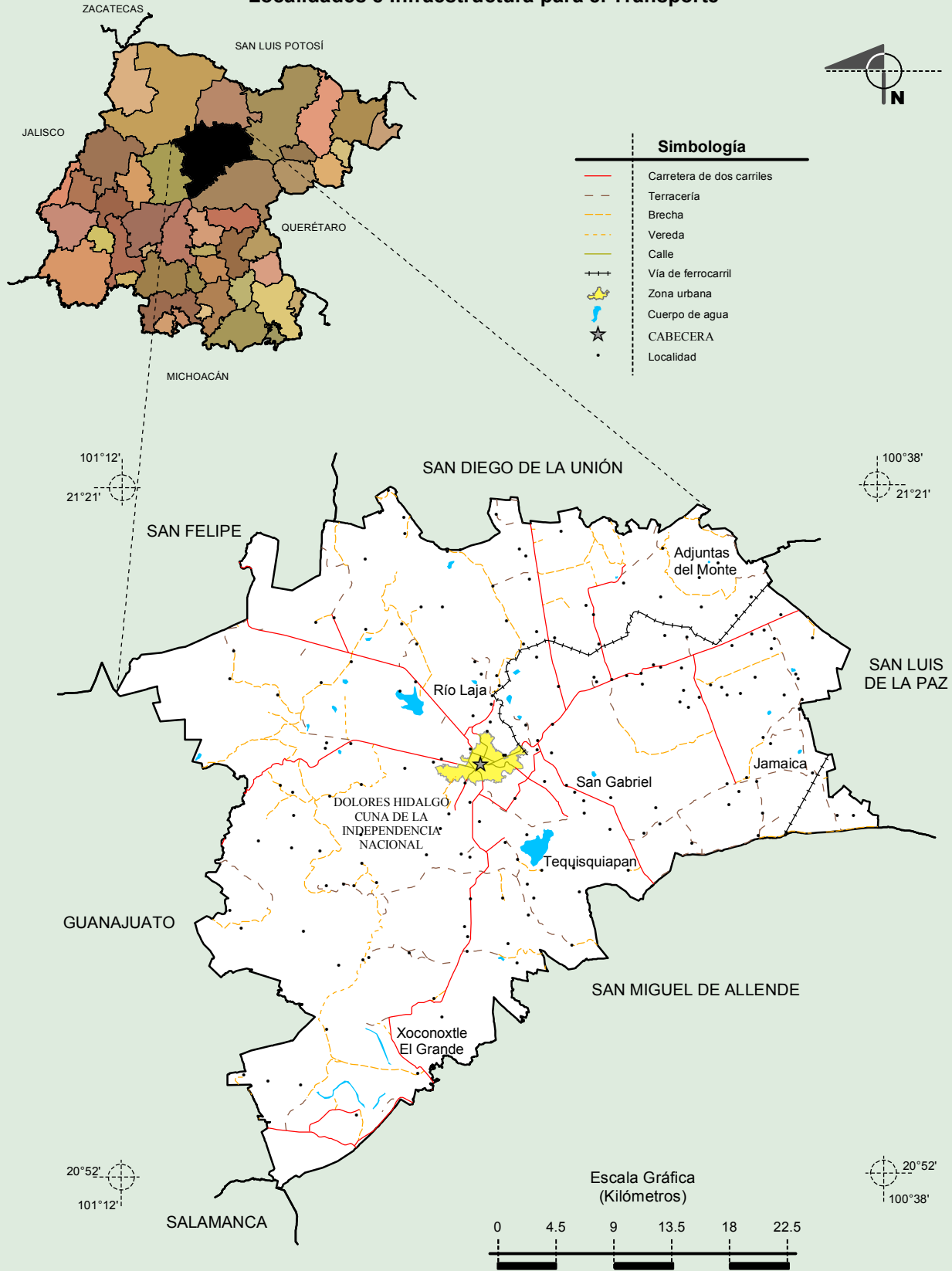
Fuente: INEGI. Guanajuato. II Censo de Población y Vivienda, 2005. Tabulados básicos.

Cultura popular	Artesanías	Gastronomía	Música
	Alfarería.	No disponible	No disponible

Fuente: [www.inafed.gob.mx/wb2/ELOCAL/ELOC](http://www.inafed.gob.mx/wb2/ELOCAL/ELOC). Enciclopedia

**Compendio de información geográfica municipal de los Estados Unidos Mexicanos  
Dolores Hidalgo Cuna de la Independencia Nacional, Guanajuato**

**Localidades e Infraestructura para el Transporte**

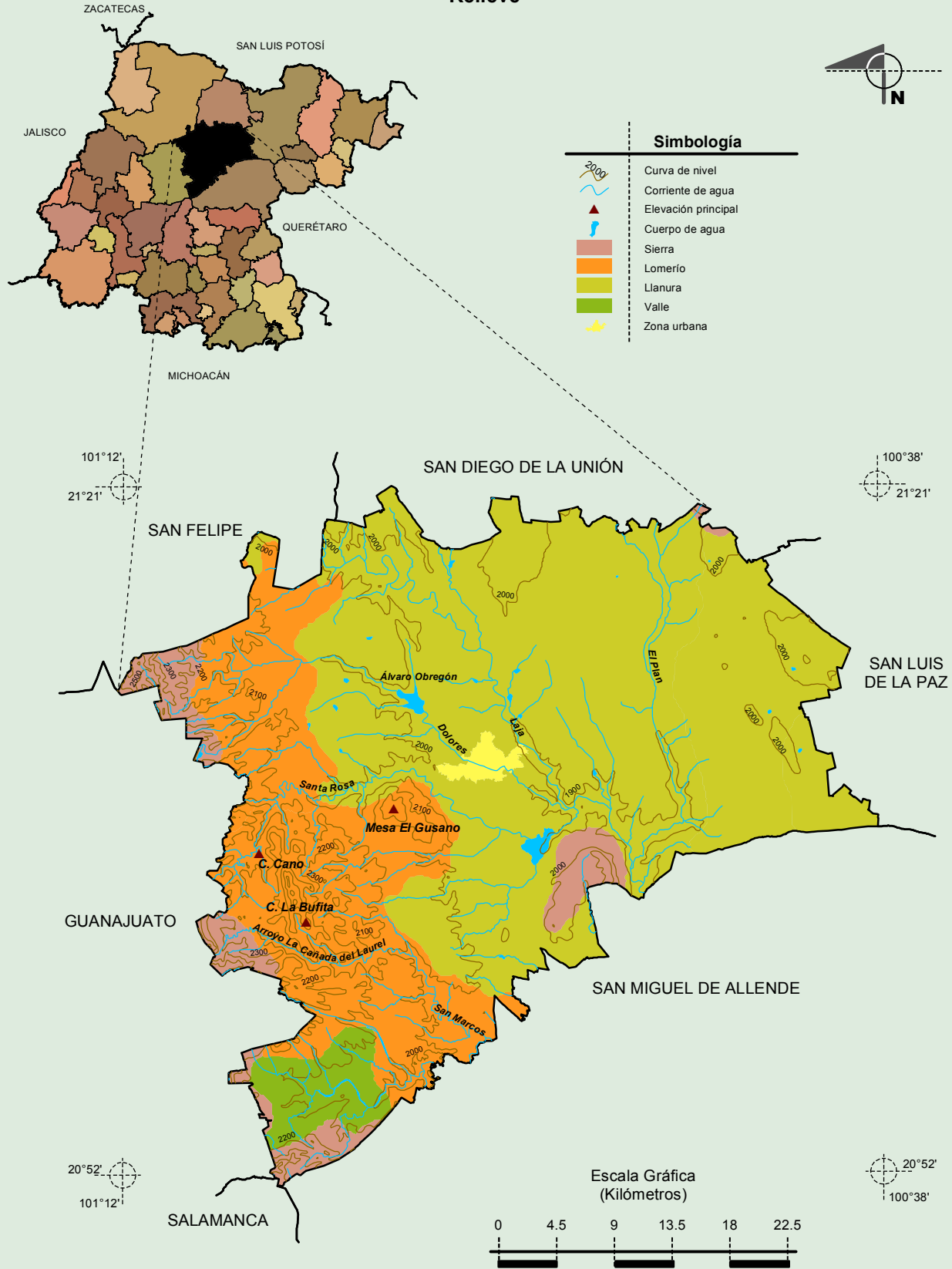


Fuente: INEGI. Marco Geoestadístico Municipal 2010, versión 4.3.  
 INEGI. Información Topográfica Digital Escala 1:250 000 serie III.



**Compendio de información geográfica municipal de los Estados Unidos Mexicanos  
Dolores Hidalgo Cuna de la Independencia Nacional, Guanajuato**

**Relieve**



Fuente: INEGI. Marco Geoestadístico Municipal 2010, versión 4.3.

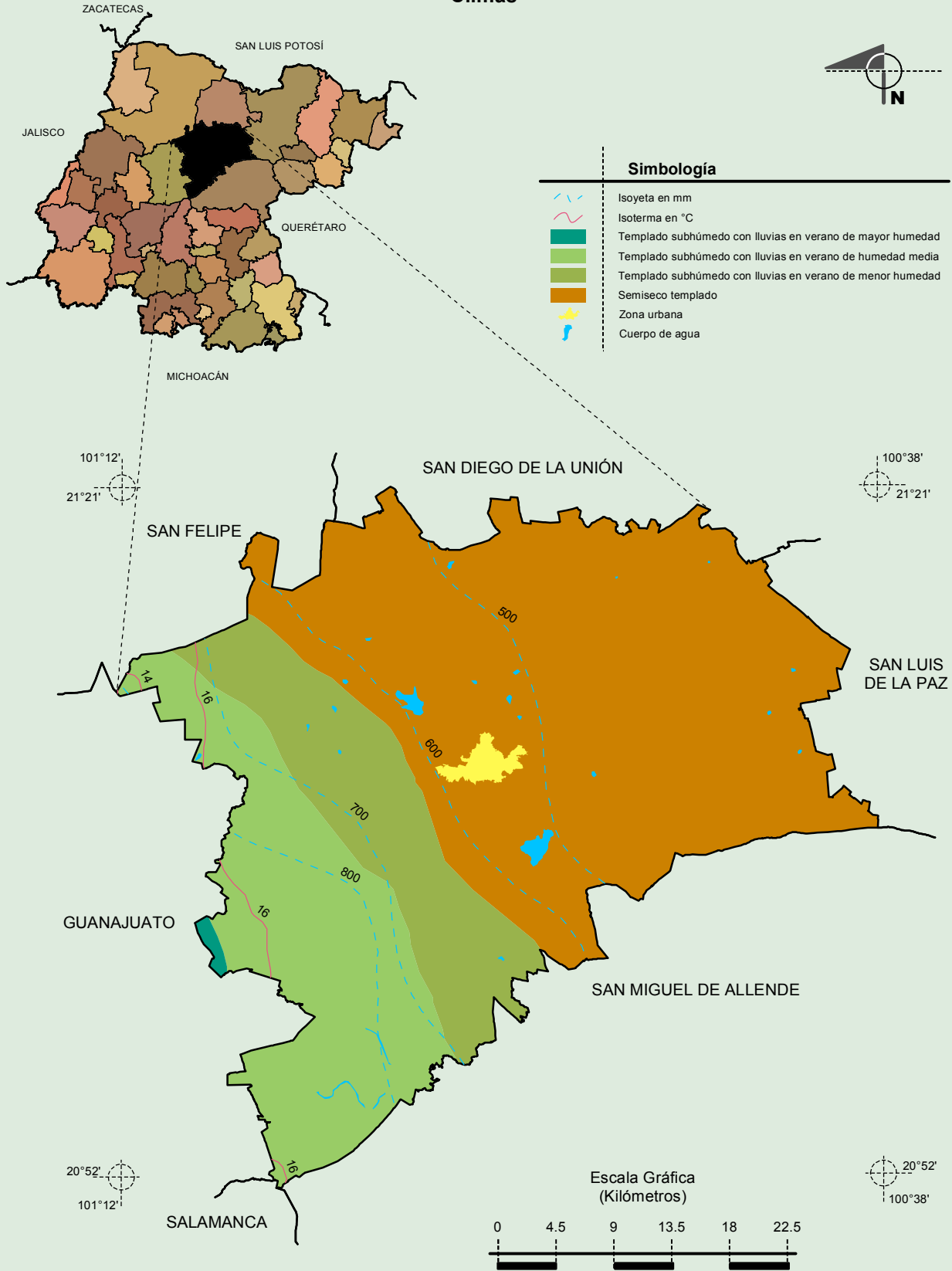
INEGI. Información Topográfica Digital Escala 1:250 000 serie III.

INEGI. Continuo Nacional del Conjunto de Datos Geográficos de la Carta Fisiográfica, 1:1 000 000, serie I.

INEGI-CONAGUA. 2007. Mapa de la Red Hidrográfica Digital de México escala 1:250 000. México.

**Compendio de información geográfica municipal de los Estados Unidos Mexicanos  
Dolores Hidalgo Cuna de la Independencia Nacional, Guanajuato**

**Climas**

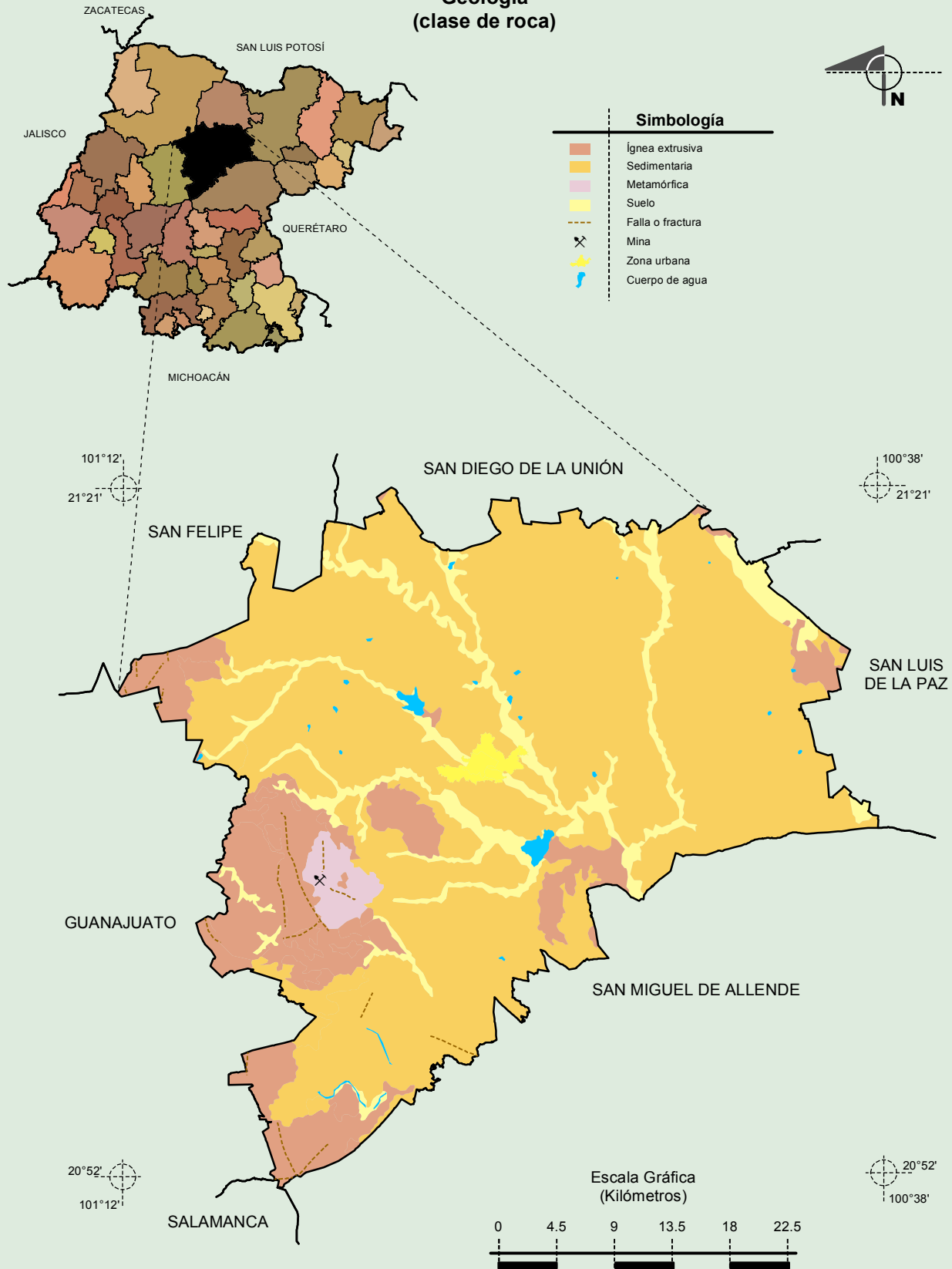


Fuente: INEGI. Marco Geoestadístico Municipal 2010, versión 4.3.

INEGI. Continuo Nacional del Conjunto de Datos Geográficos de las Cartas de Climas, Precipitación Total Anual y Temperatura Media Anual, 1:1 000 000, serie I.

INEGI. Información Topográfica Digital Escala 1:250 000 serie III.

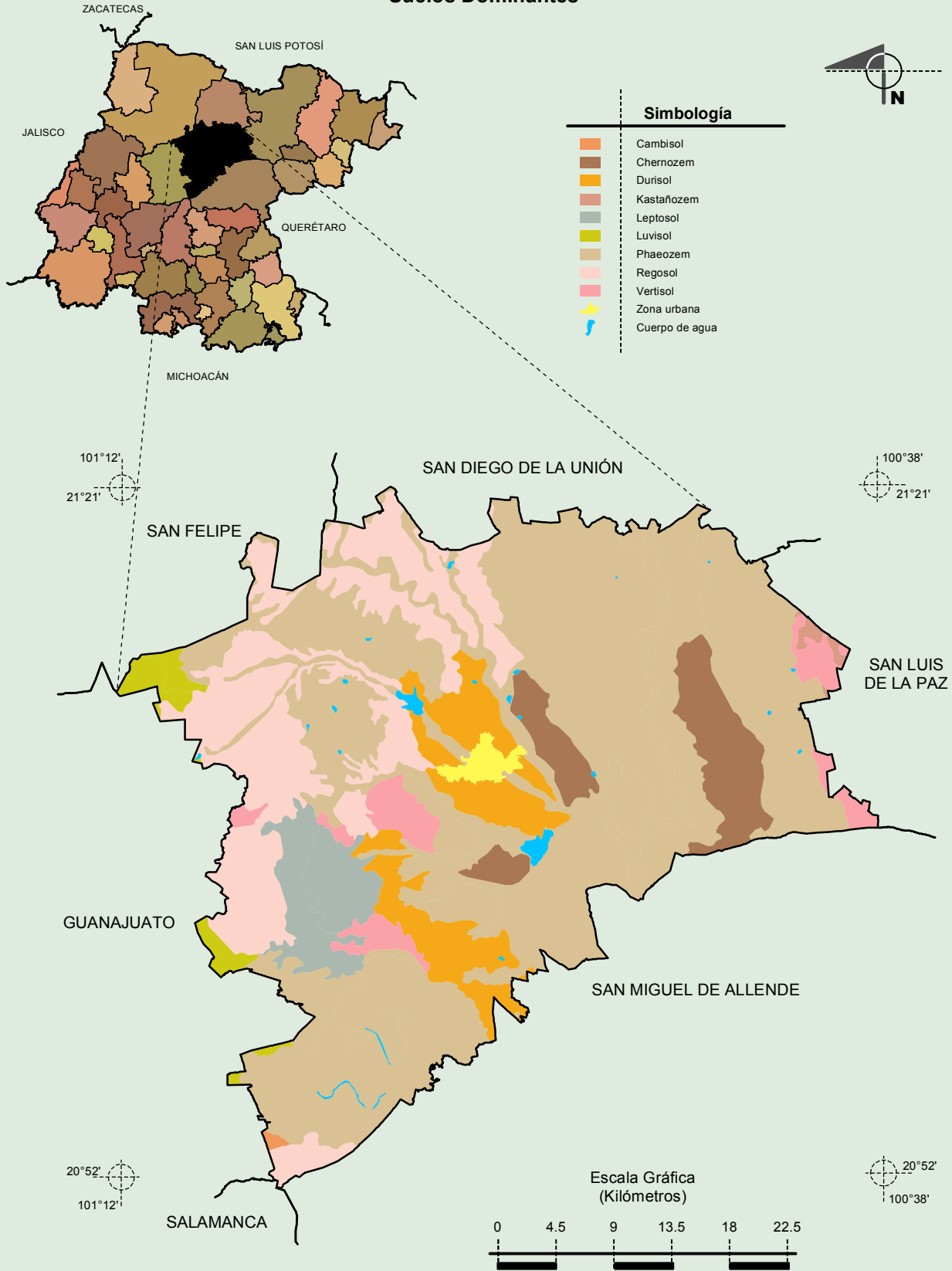
Geología  
 (clase de roca)



Fuente: INEGI. Marco Geoestadístico Municipal 2010, versión 4.3.  
 INEGI. Continuo Nacional del Conjunto de Datos Geográficos de la Carta Geológica, 1:250 000, serie I.  
 INEGI. Información Topográfica Digital Escala 1:250 000 serie III.

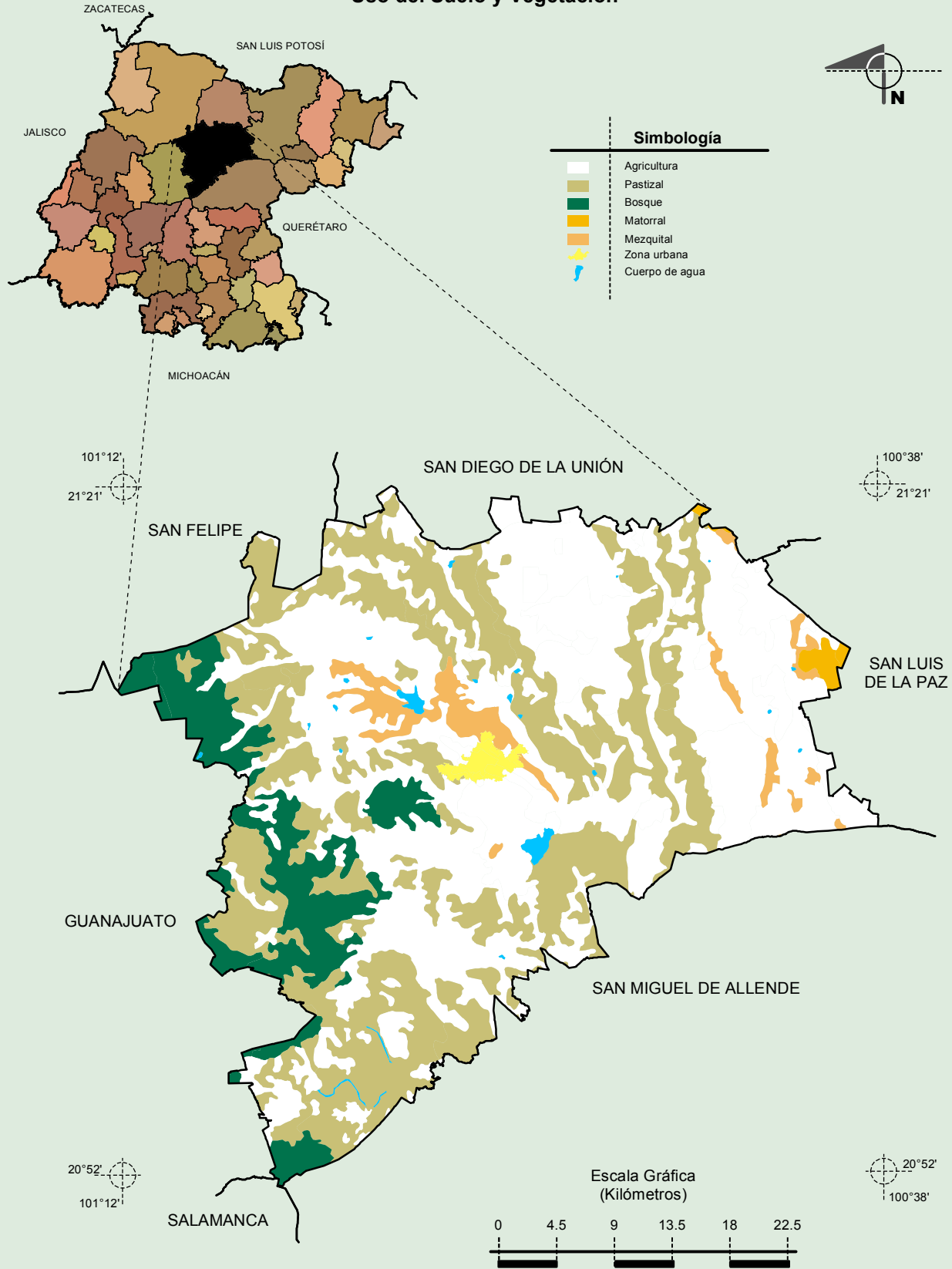


Suelos Dominantes



Fuente: INEGI. Marco Geoestadístico Municipal 2010, versión 4.3.  
 INEGI. Conjunto de Datos Vectorial Edafológico, Escala 1:250 000 Serie II (Continuo Nacional).  
 INEGI. Información Topográfica Digital Escala 1:250 000 serie III.

Uso del Suelo y Vegetación



Fuente: INEGI. Marco Geoestadístico Municipal 2010, versión 4.3.  
 INEGI. Conjunto de Datos Vectoriales de Uso de Suelo y Vegetación Serie III Escala 1:250 000.  
 INEGI. Información Topográfica Digital Escala 1:250 000 serie III.