



Compendio de información geográfica municipal 2010

Irapuato

Guanajuato



INSTITUTO NACIONAL
DE ESTADÍSTICA Y GEOGRAFÍA

Compendio de información geográfica municipal de los Estados Unidos Mexicanos Irapuato, Guanajuato clave geoestadística 11017

Ubicación geográfica	Coordenadas y altitud	Colindancias	Otros datos
	Entre los paralelos 20° 51' y 20° 30' de latitud norte; los meridianos 101° 08' y 101° 33' de longitud oeste; altitud entre 1 600 y 2 400 m.	Colinda al norte con los municipios de Romita, Silao y Guanajuato; al este con el municipio de Salamanca; al sur con los municipios de Salamanca, Pueblo Nuevo y Abasolo; al oeste con los municipios de Abasolo y Romita.	Ocupa el 2.78% de la superficie del estado Cuenta con 571 localidades y una población total de 529 440 habitantes http://mapserver.inegi.org.mx/mgn2k ; resultado del censo 2010.

Fisiografía	Provincia	Subprovincia	Sistemas de topoformas
	Eje Neovolcánico (98.78%) y Mesa del Centro (1.22%)	Bajío Guanajuatense (98.78%) y Sierras y Llanuras del Norte de Guanajuato (1.22%)	Llanura aluvial (66.27%), Meseta basáltica con lomerío (16.25%), Sierra volcánica de laderas tendidas (6.45%), Lomerío de basalto (4.99%), Lomerío de aluvión antiguo con mesetas (4.82%) y Sierra alta escarpada (1.22%)

Clima	Rango de temperatura	Rango de precipitación	Clima
	16-22°C	600-900 mm	Semicálido subhúmedo con lluvias en verano de menor humedad (95.01%), templado subhúmedo con lluvias en verano de menor humedad (2.69%) y templado subhúmedo con lluvias en verano de humedad media (2.30%)

Geología	Periodo	Roca	Sitios de interés
	Cuaternario (43.14%), Neógeno (27.81%) y Terciario-Cuaternario (19.91%)	Ígnea extrusiva: riolita-toba ácida (14.41%), andesita (12.17%), basalto (3.51%), basalto-brecha volcánica básica (2.54%), toba básica-brecha volcánica básica (1.68%), riolita (1.10%) y toba ácida (0.34%) Sedimentaria: arenisca (5.83%), arenisca-conglomerado (3.68%) y caliza (2.46%) Suelo: aluvial (43.14%)	Banco de material industrial

Nota: el porcentaje faltante corresponde a Zona Urbana con (8.32%) y Cuerpos de Agua con (0.82%).

Edafología	Suelo dominante
	Vertisol (65.11%), Phaeozem (18.66%), Cambisol (3.89%), Chernozem (2.87%) y Regosol (0.33%)

Nota: el porcentaje faltante corresponde a Zona Urbana con (8.32%) y Cuerpos de Agua con (0.82%).

	Región hidrológica	Cuenca	Subcuenca	Corrientes de agua	Cuerpos de agua
Hidrografía	Lerma-Santiago (100%)	R. Lerma-Salamanca (100%)	R. Guanajuato (61.91%), A. Temascalatio (25.56%) y R. Turbio-Corralejo (12.53%)	Perenne: Guanajuato Intermitentes: Temascalatio y La Lobera	Perennes (0.25%) Intermitentes (0.57%): El Conejo Segundo y San José

Uso del suelo y vegetación	Uso del suelo	Vegetación
	Agricultura (66.65%) y zona urbana (8.32%)	Pastizal (10.75%), selva (9.12%), bosque (3.30%) y matorral (1.04%)

Nota: el porcentaje faltante corresponde a Cuerpos de Agua con (0.82%).

Uso potencial de la tierra	Agrícola	Pecuario
	Para la agricultura mecanizada continua (66.44%) Para agricultura con tracción animal continua (0.48%) Para agricultura manual estacional (22.33%) No aptas para agricultura (10.75%)	Para el desarrollo de praderas cultivadas (66.44%) Para el aprovechamiento de la vegetación natural diferente de pastizal (31.85%) Para el aprovechamiento de la vegetación natural únicamente por el ganado caprino (1.71%)

Zona urbana	Las zonas urbanas están creciendo sobre suelos y rocas ígneas y sedimentarias del Cuaternario, Terciario-Cuaternario y Neógeno en llanura aluvial, lomerío de aluvión antiguo con mesetas, sierra volcánica de laderas tendidas y meseta basáltica con lomerío; sobre áreas originalmente ocupadas por suelos denominados Phaeozem, Vertisol y Chernozem; tiene clima semicálido subhúmedo con lluvias en verano de menor humedad, están creciendo sobre terrenos previamente ocupados por agricultura, pastizal, matorral y selva.
--------------------	---

Zonas arqueológicas y monumentos históricos	Colegio de la enseñanza, Monumento a la bandera, Reloj de sol y Museo de la ciudad.
--	---

Fuente: www.inafed.gob.mx/wb2/ELOCAL/ELOC Enciclopedia

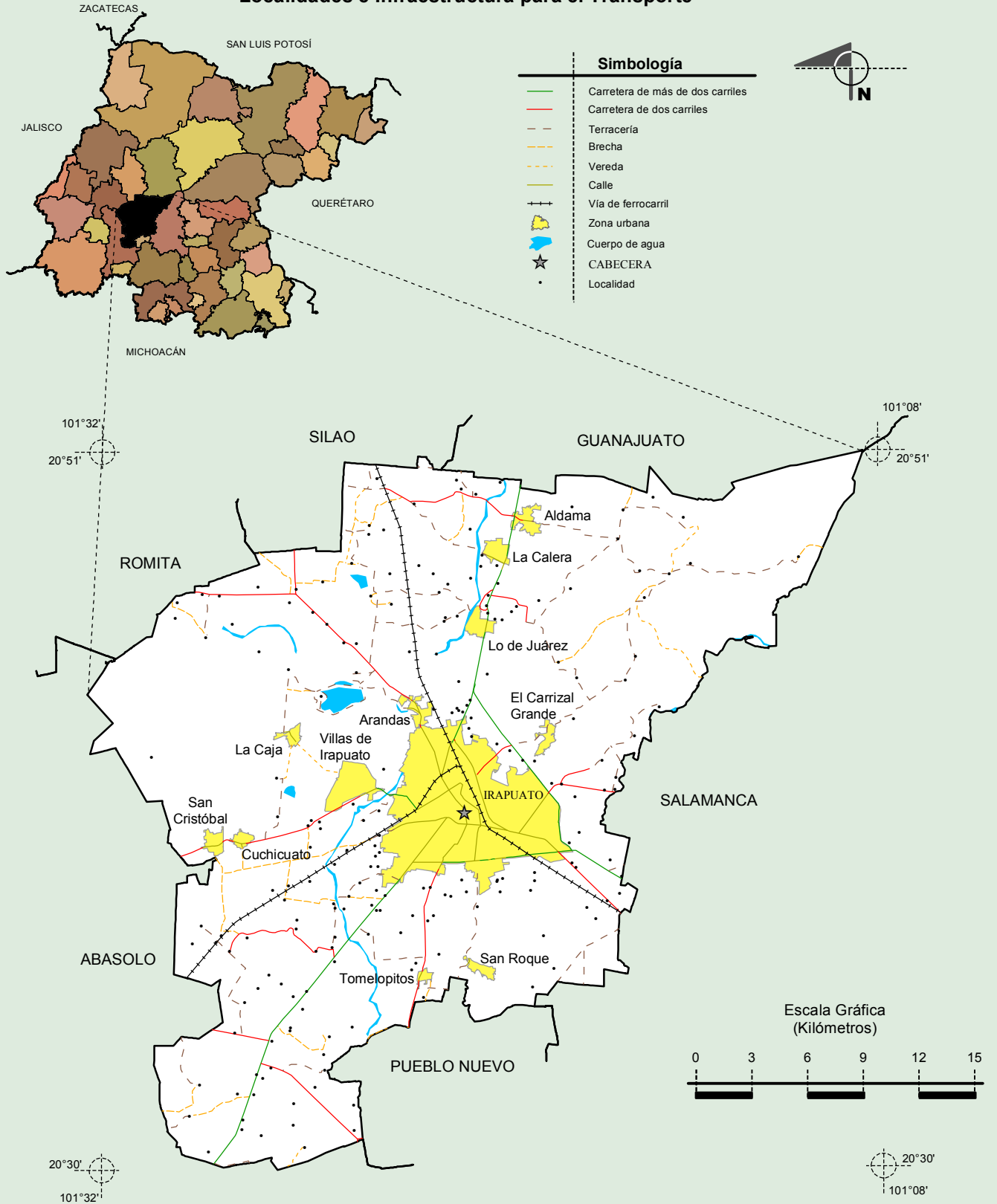
Hablantes de lengua indígena	Dialecto	Número de personas
	Chichimeca, jonaz, chol, cora, huasteco y no especificado.	850

Fuente: INEGI. Guanajuato. II Censo de Población y Vivienda, 2005. Tabulados básicos

Cultura popular	Artesanías	Gastronomía	Música
	No disponible	No disponible	No disponible

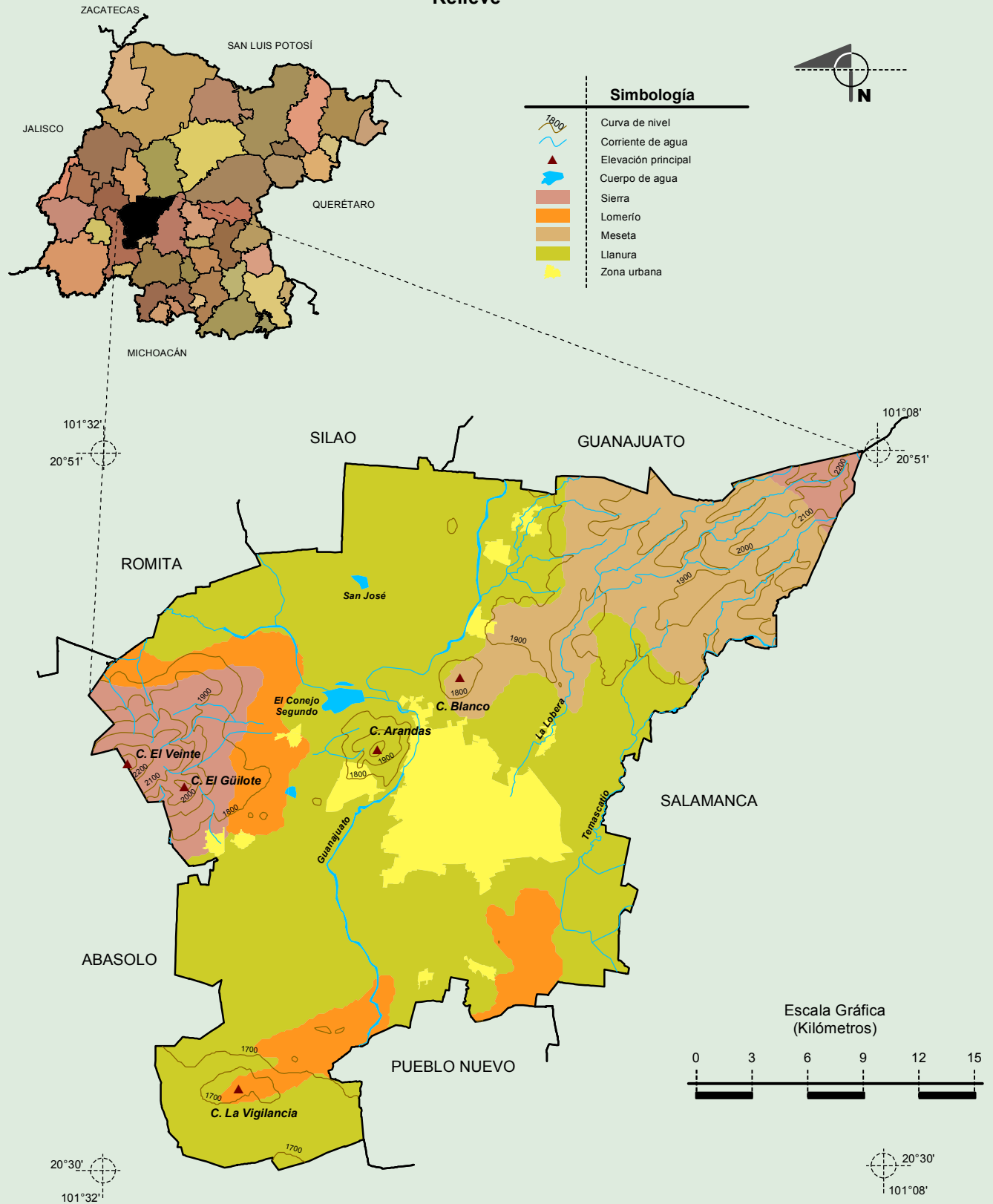
Fuente: www.inafed.gob.mx/wb2/ELOCAL/ELOC Enciclopedia

Localidades e Infraestructura para el Transporte



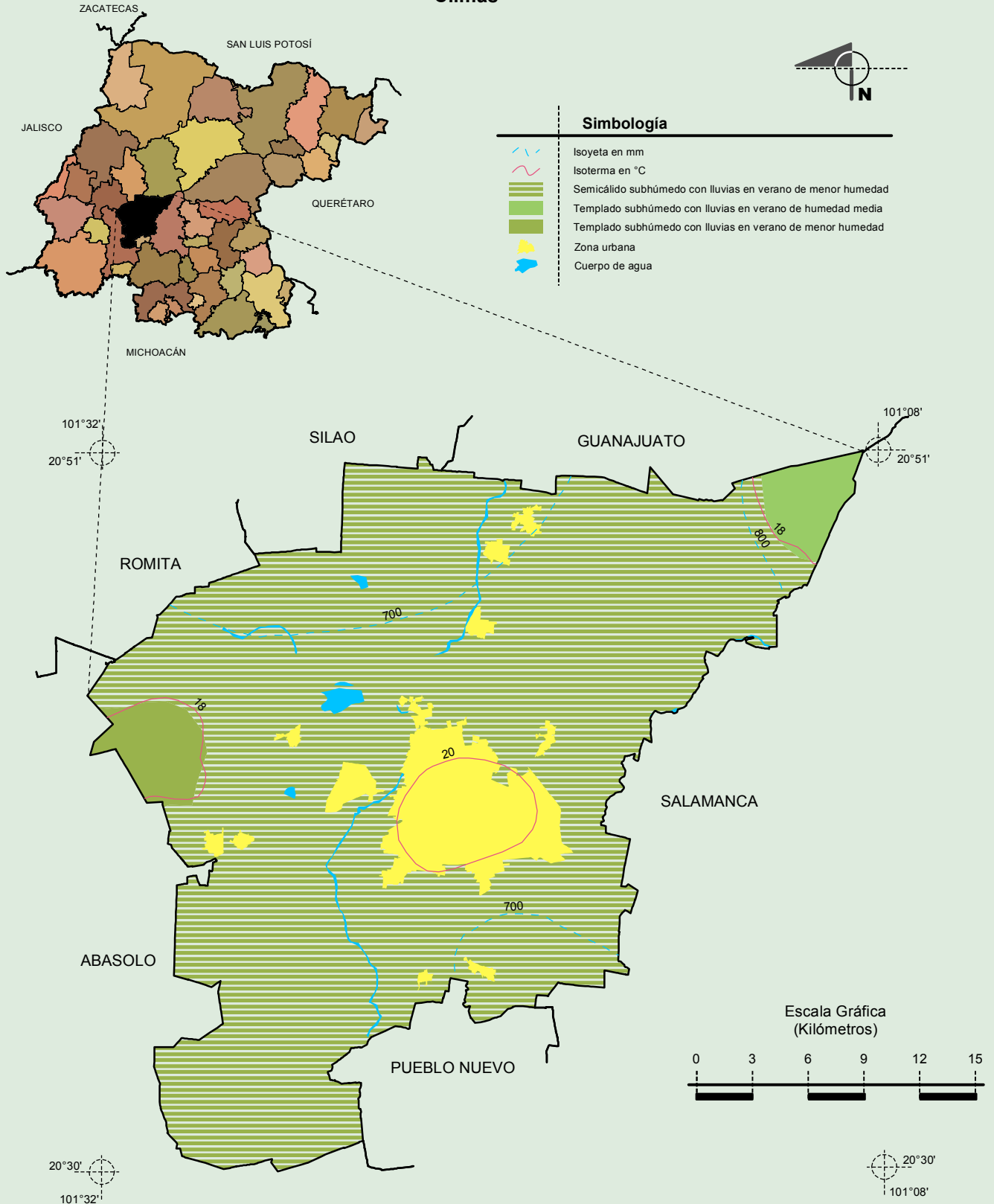
**Compendio de información geográfica municipal de los Estados Unidos Mexicanos
Irapuato, Guanajuato**

Relieve

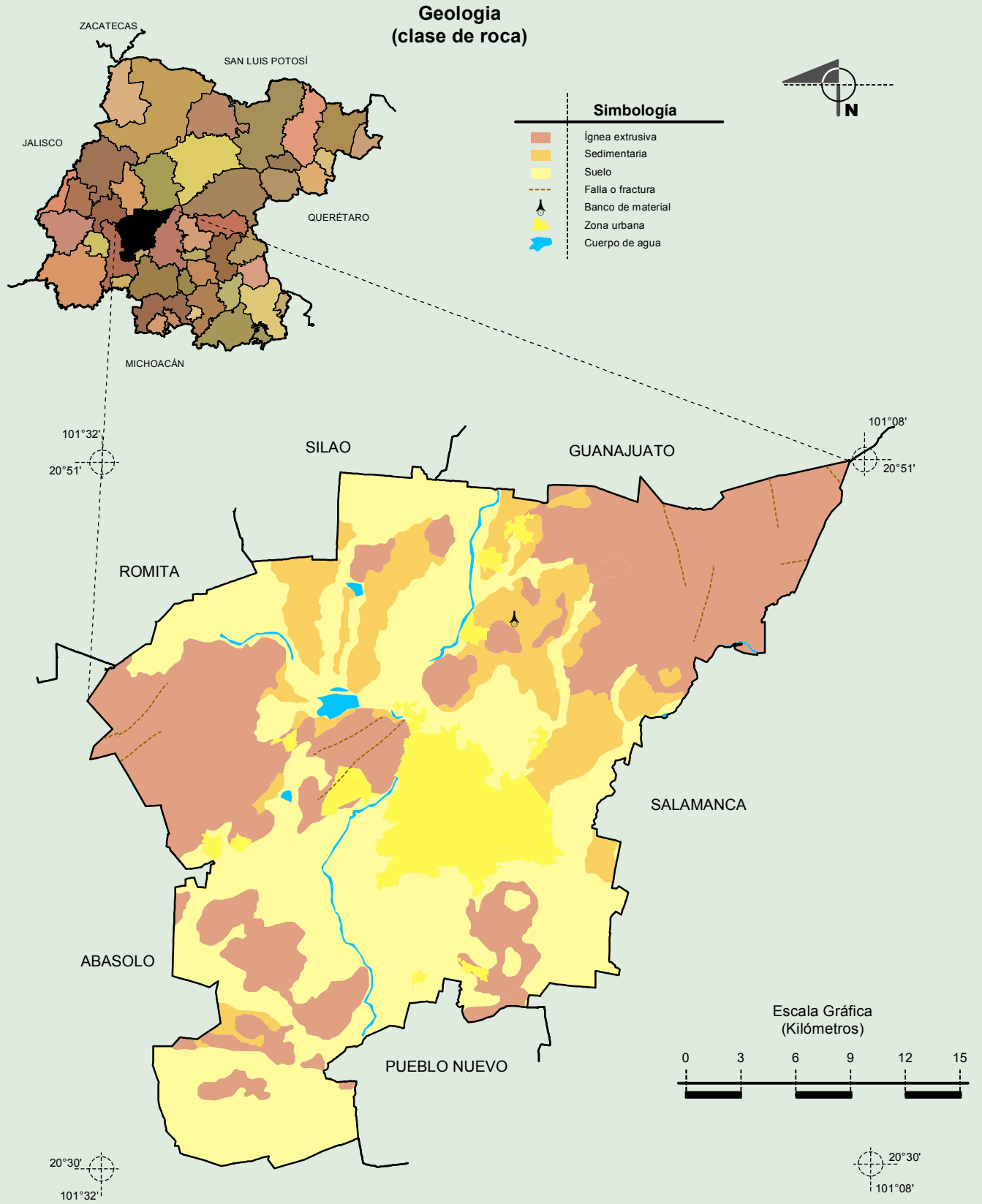


Fuente: INEGI. Marco Geoestadístico Municipal 2010, versión 4.3.
 INEGI. Información Topográfica Digital Escala 1:250 000 serie III.
 INEGI. Continuo Nacional del Conjunto de Datos Geográficos de la Carta Fisiográfica, 1:1 000 000, serie I.
 INEGI-CONAGUA. 2007. Mapa de la Red Hidrográfica Digital de México escala 1:250 000. México.

Climas

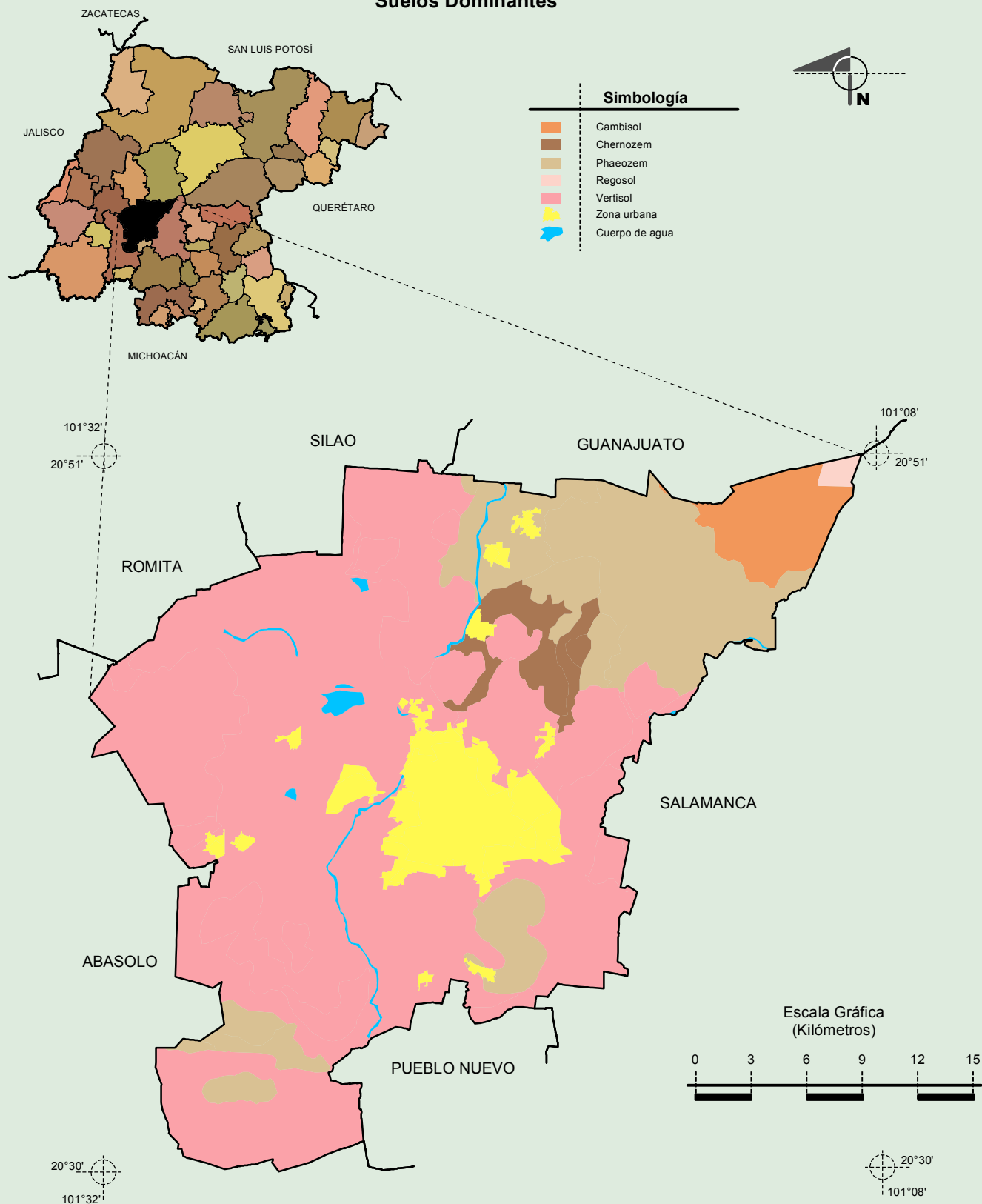


Fuente: INEGI. Marco Geoestadístico Municipal 2010, versión 4.3.
INEGI. Continuo Nacional del Conjunto de Datos Geográficos de las Cartas de Climas, Precipitación Total Anual y Temperatura Media Anual, 1:1 000 000, serie I.
INEGI. Información Topográfica Digital Escala 1:250 000 serie III.



Fuente: INEGI. Marco Geoestadístico Municipal 2010, versión 4.3.
 INEGI. Continuo Nacional del Conjunto de Datos Geográficos de la Carta Geológica, 1:250 000, serie I.
 INEGI. Información Topográfica Digital Escala 1:250 000 serie III.

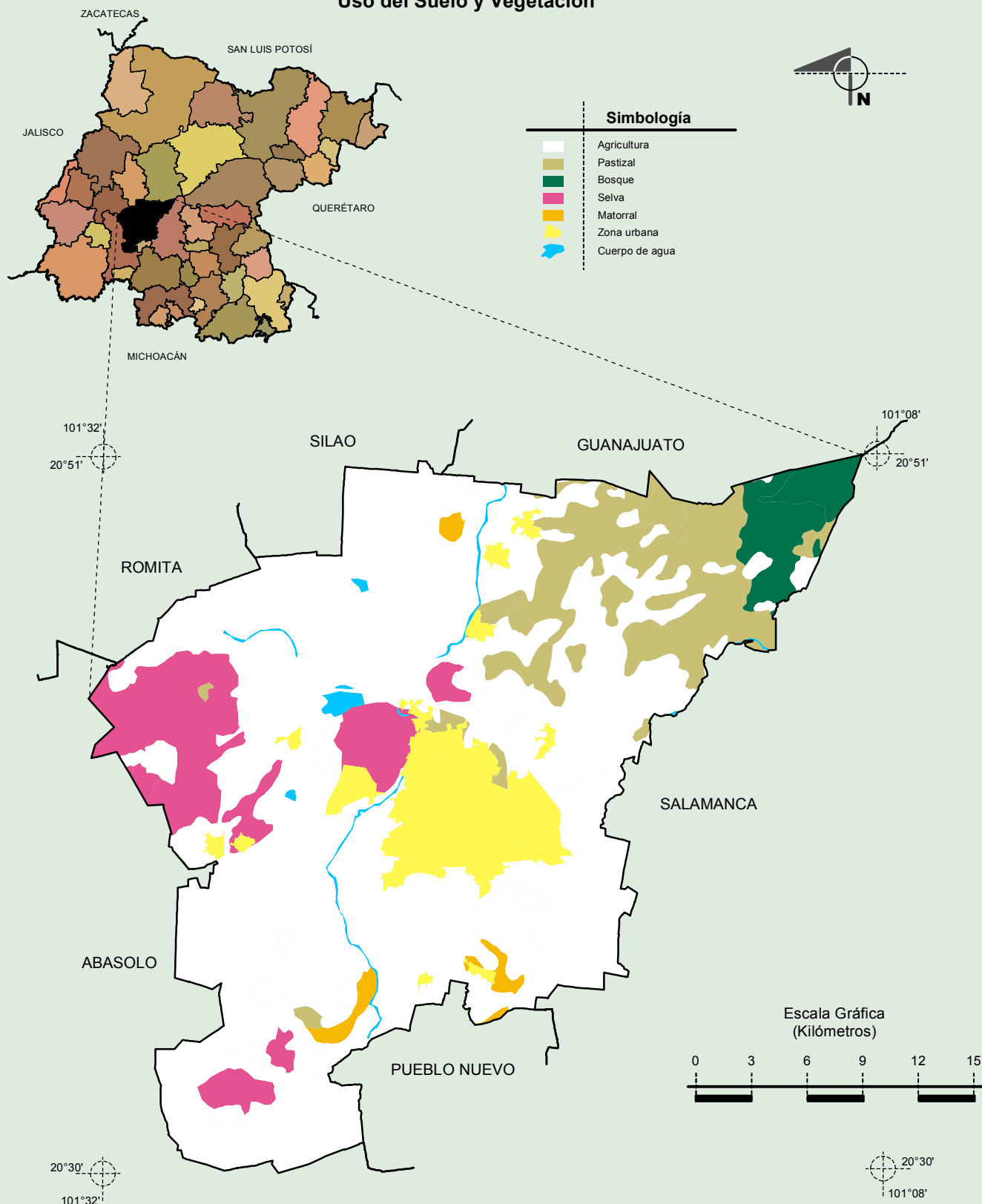
Suelos Dominantes



INEGI. Compendio de información geográfica municipal 2010. Irapuato, Guanajuato. 2010

Fuente: INEGI. Marco Geoestadístico Municipal 2010, versión 4.3.
INEGI. Conjunto de Datos Vectorial Edafológico, Escala 1:250 000 Serie II (Continuo Nacional).
INEGI. Información Topográfica Digital Escala 1:250 000 serie III.

Uso del Suelo y Vegetación



Fuente: INEGI. Marco Geoestadístico Municipal 2010, versión 4.3.
INEGI. Conjunto de Datos Vectoriales de Uso de Suelo y Vegetación Serie III Escala 1:250 000.
INEGI. Información Topográfica Digital Escala 1:250 000 serie III.