

Instituto Nacional de Estadística y Geografía



# Compendio de información geográfica municipal 2010

Jaral del Progreso

Guanajuato



INSTITUTO NACIONAL  
DE ESTADÍSTICA Y GEOGRAFÍA

## Compendio de información geográfica municipal de los Estados Unidos Mexicanos Jaral del Progreso, Guanajuato clave geoestadística 11018

Ubicación geográfica	Coordenadas y altitud	Colindancias	Otros datos
	Entre los paralelos 20° 28' y 20° 16' de latitud norte; los meridianos 100° 58' y 101° 07' de longitud oeste; altitud entre 1 700 y 2 700 m.	Colinda al norte con los municipios de Valle de Santiago, Salamanca y Cortazar; al este con los municipios de Cortazar y Salvatierra; al sur con los municipios de Salvatierra, Yuriria y Valle de Santiago; al oeste con el municipio de Valle de Santiago.	Ocupa el 0.57% de la superficie del estado Cuenta con 63 localidades y una población total de 36 584 habitantes <a href="http://mapserver.inegi.org.mx/mgn2k">http://mapserver.inegi.org.mx/mgn2k</a> ; resultado del censo 2010.

Fisiografía	Provincia	Subprovincia	Sistemas de topoformas
	Eje Neovolcánico (100%)	Bajo Guanajuatense (68.10%) y Sierras y Bajos Michoacanos (31.90%)	Llanura aluvial (68.29%), Sierra volcánica de laderas tendidas con lomerío (20.46%) y Escudo volcanes (11.25%)

Clima	Rango de temperatura	Rango de precipitación	Clima
	14-20°C	600-800 mm	Semicálido subhúmedo con lluvias en verano de menor humedad (93.17%), templado subhúmedo con lluvias en verano de humedad media (5.47%) y templado subhúmedo con lluvias en verano de menor humedad (1.36%)

Geología	Periodo	Roca	Sitios de interés
	Cuaternario (64.18%) y Terciario-Cuaternario (32.58%)	Ígnea extrusiva: basalto (31.76%) y basalto-brecha volcánica básica (0.81%) Suelo: aluvial (64.19%)	No disponible

*Nota: el porcentaje faltante corresponde a Zona Urbana con (3.24%).*

Edafología	Suelo dominante
	Vertisol (96.14%) y Phaeozem (0.62%)

*Nota: el porcentaje faltante corresponde a Zona Urbana con (3.24%).*

Hidrografía	Región hidrológica	Cuenca	Subcuenca	Corrientes de agua	Cuerpos de agua
	Lerma-Santiago (100%)	R. Lerma-Salamanca (100%)	R. Solís-Salamanca (100%)	Perenne: Río Lerma Intermitentes	No disponible

Uso del suelo y vegetación	Uso del suelo	Vegetación
	Agricultura (81.16%) y zona urbana (3.24%)	Selva (14.81%), pastizal (0.74%) y bosque (0.05%)

Uso potencial de la tierra	Agrícola	Pecuario
	Para la agricultura mecanizada continua (62.40%) No aptas para agricultura (37.60%)	Para el desarrollo de praderas cultivadas (62.41%) Para el aprovechamiento de la vegetación natural diferente de pastizal (15.87%) Para el aprovechamiento de la vegetación natural únicamente por el ganado caprino (21.72%)

Zona urbana	
	Las zonas urbanas están creciendo sobre suelos y rocas ígneas del Cuaternario y Terciario-Cuaternario en llanura aluvial y sierra volcánica de laderas tendidas con lomerío; sobre áreas originalmente ocupadas por suelos denominados Vertisol; tienen clima semicálido subhúmedo con lluvias en verano de menor humedad, y están creciendo sobre terrenos previamente ocupados por agricultura y selva baja caducifolia.

Zonas arqueológicas y monumentos históricos	
	Monumento de la Ruta de la Independencia, los bustos de Benito Juárez, de Miguel Hidalgo y de Fulgencio Vargas.

Fuente: [www.inafed.gob.mx/wb2/ELOCAL/ELOC\\_Enciclopedia](http://www.inafed.gob.mx/wb2/ELOCAL/ELOC_Enciclopedia)

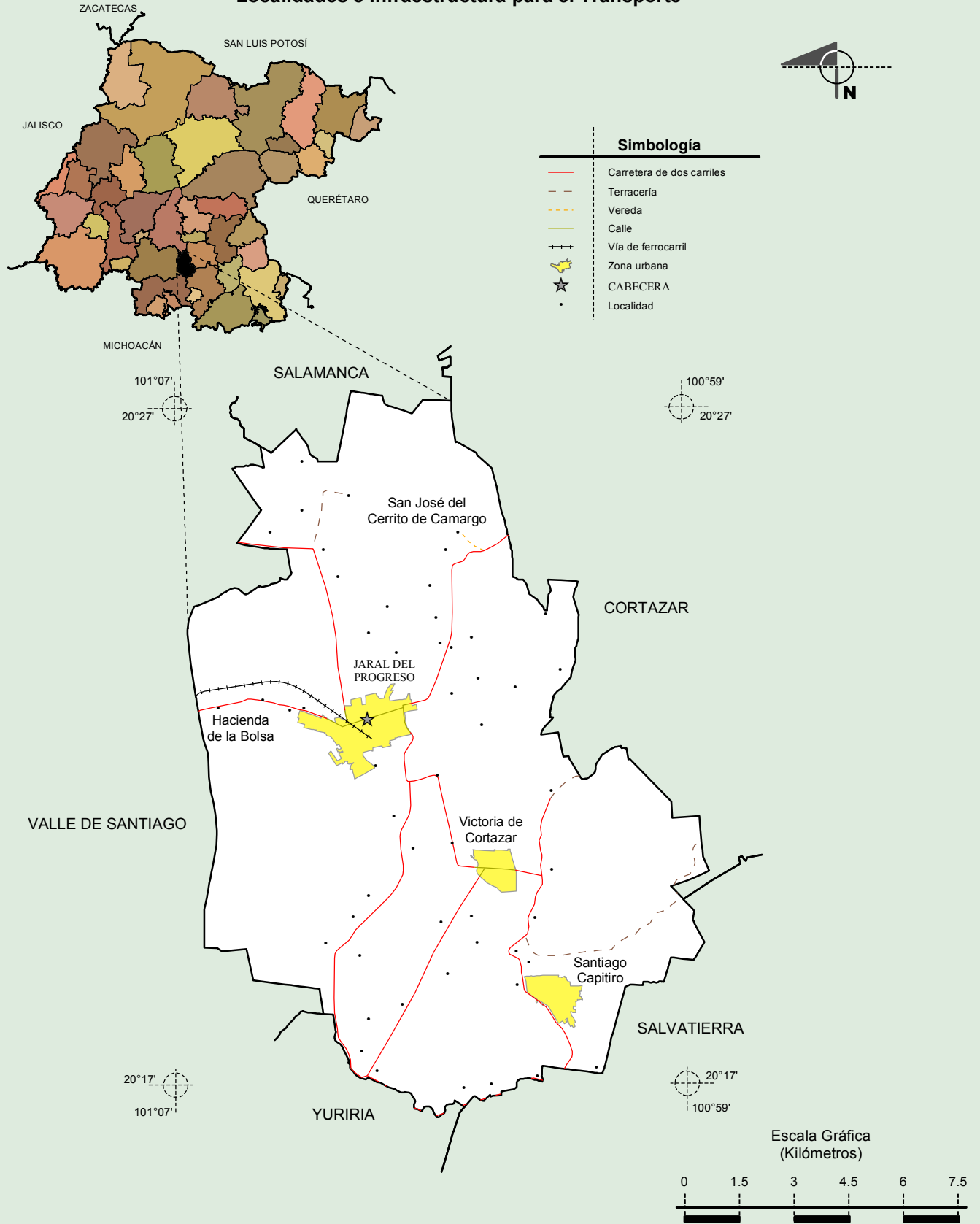
Hablantes de lengua indígena	Dialecto	Número de personas
	Maya y náhuatl.	42

Fuente: INEGI. Guanajuato. *II Censo de Población y Vivienda, 2005. Tabulados básicos*

Cultura popular	Artesanías	Gastronomía	Música
	Artesanía en carrizo, mimbre, trabajos en cascarón de huevo, cáscara de nuez, prendas bordadas, tejidas y deshiladas.	Queso asadero, fruta de horno, rollo de guayaba y pirulís de goma.	No disponible

Fuente: [www.inafed.gob.mx/wb2/ELOCAL/ELOC\\_Enciclopedia](http://www.inafed.gob.mx/wb2/ELOCAL/ELOC_Enciclopedia)

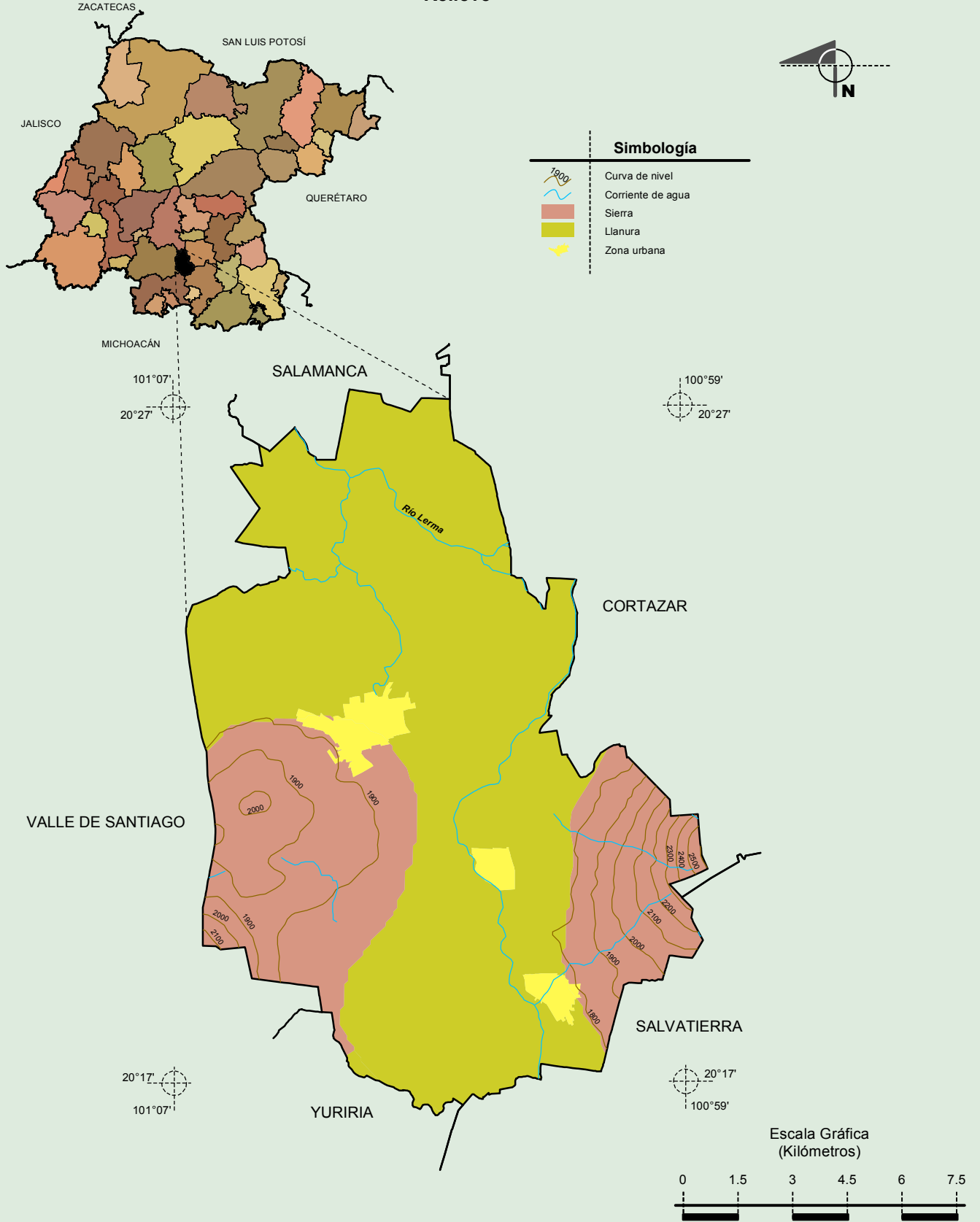
**Localidades e Infraestructura para el Transporte**



Fuente: INEGI. Marco Geoestadístico Municipal 2010, versión 4.3.  
 INEGI. Información Topográfica Digital Escala 1:250 000 serie III.

**Compendio de información geográfica municipal de los Estados Unidos Mexicanos  
Jaral del Progreso, Guanajuato**

**Relieve**

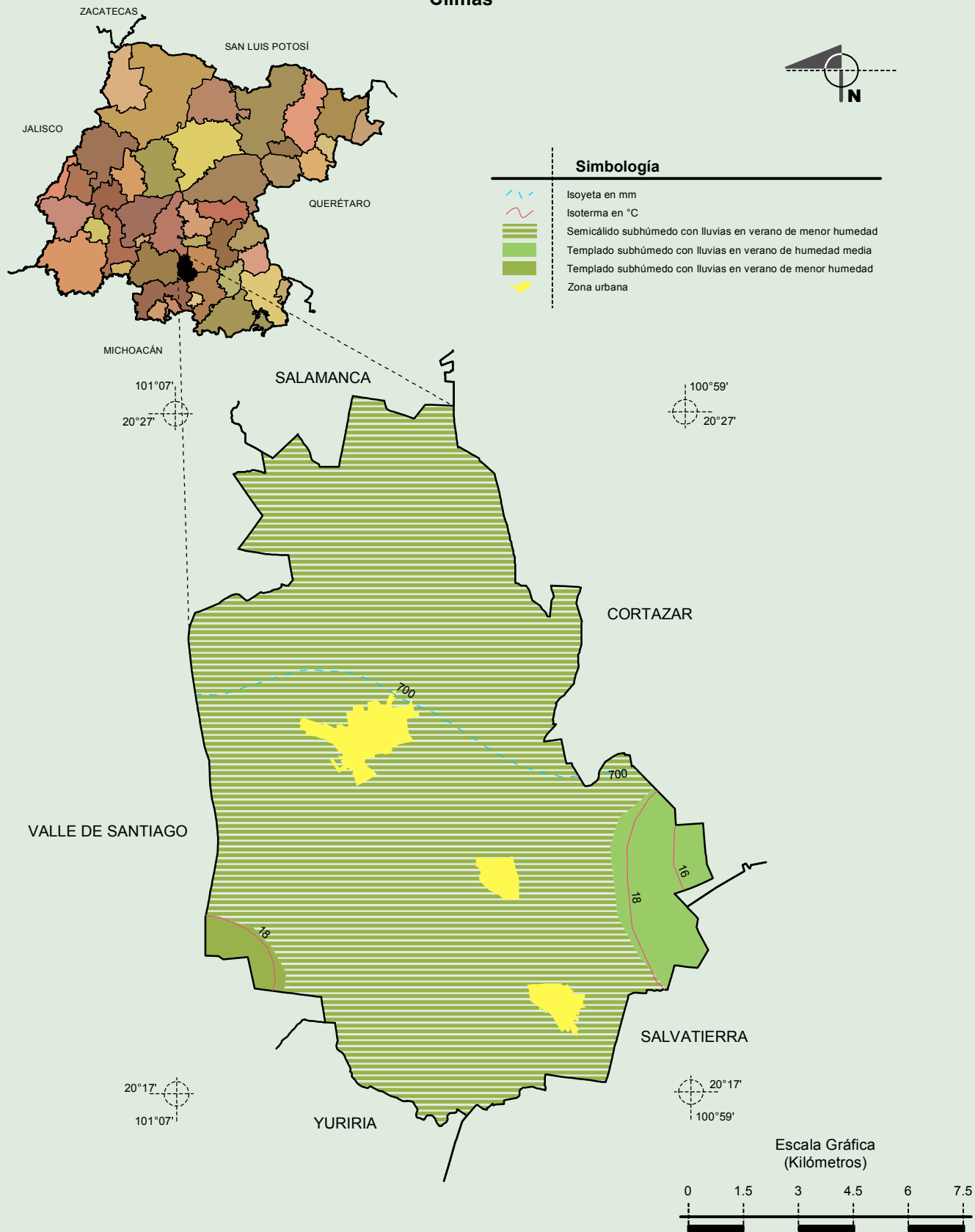


INEGI. Compendio de información geográfica municipal 2010. Jaral del Progreso, Guanajuato. 2010

Fuente: INEGI. Marco Geoestadístico Municipal 2010, versión 4.3.  
 INEGI. Información Topográfica Digital Escala 1:250 000 serie III.  
 INEGI. Continuo Nacional del Conjunto de Datos Geográficos de la Carta Fisiográfica, 1:1 000 000, serie I.  
 INEGI-CONAGUA. 2007. Mapa de la Red Hidrográfica Digital de México escala 1:250 000. México.

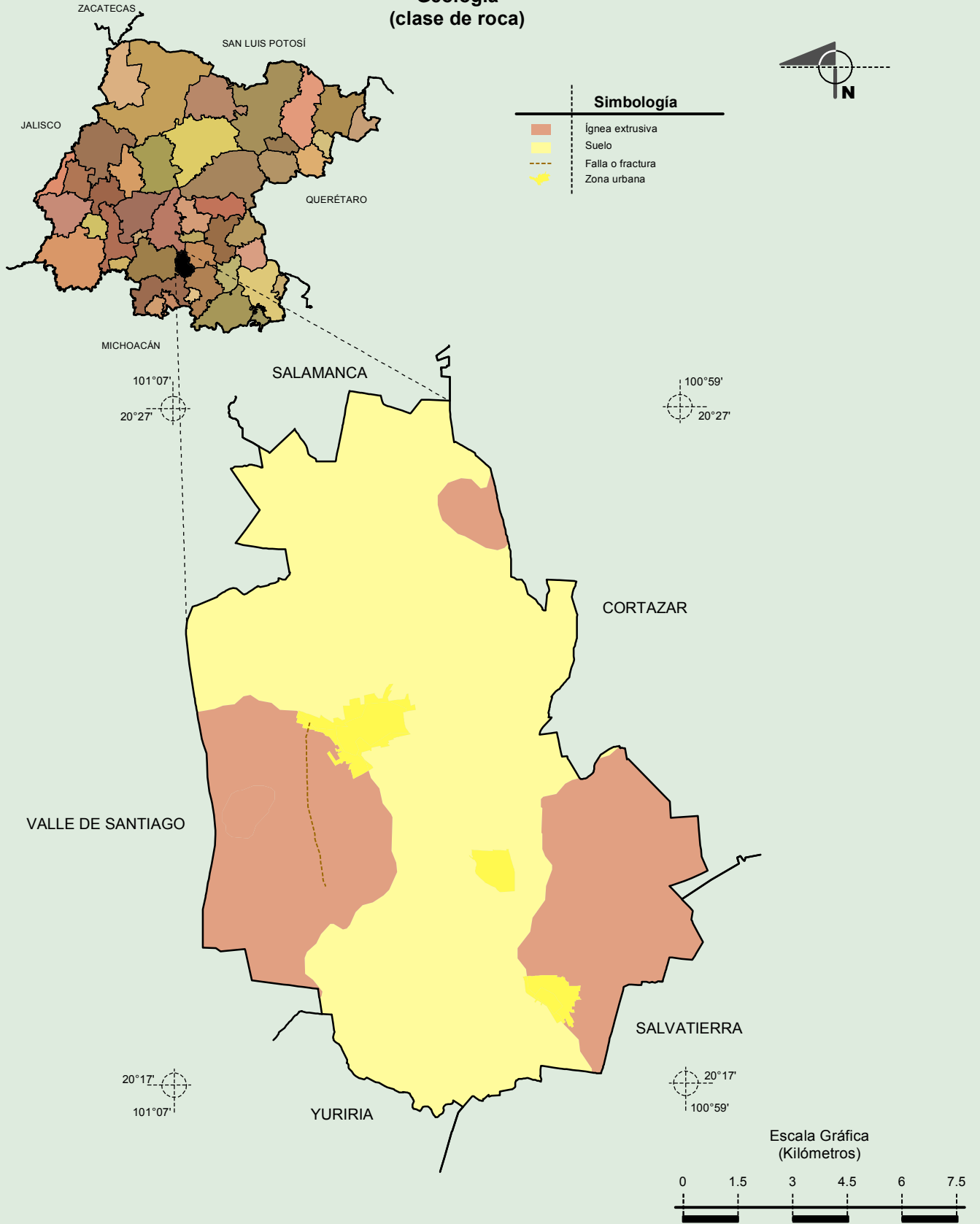
**Compendio de información geográfica municipal de los Estados Unidos Mexicanos  
Jaral del Progreso, Guanajuato**

**Climas**



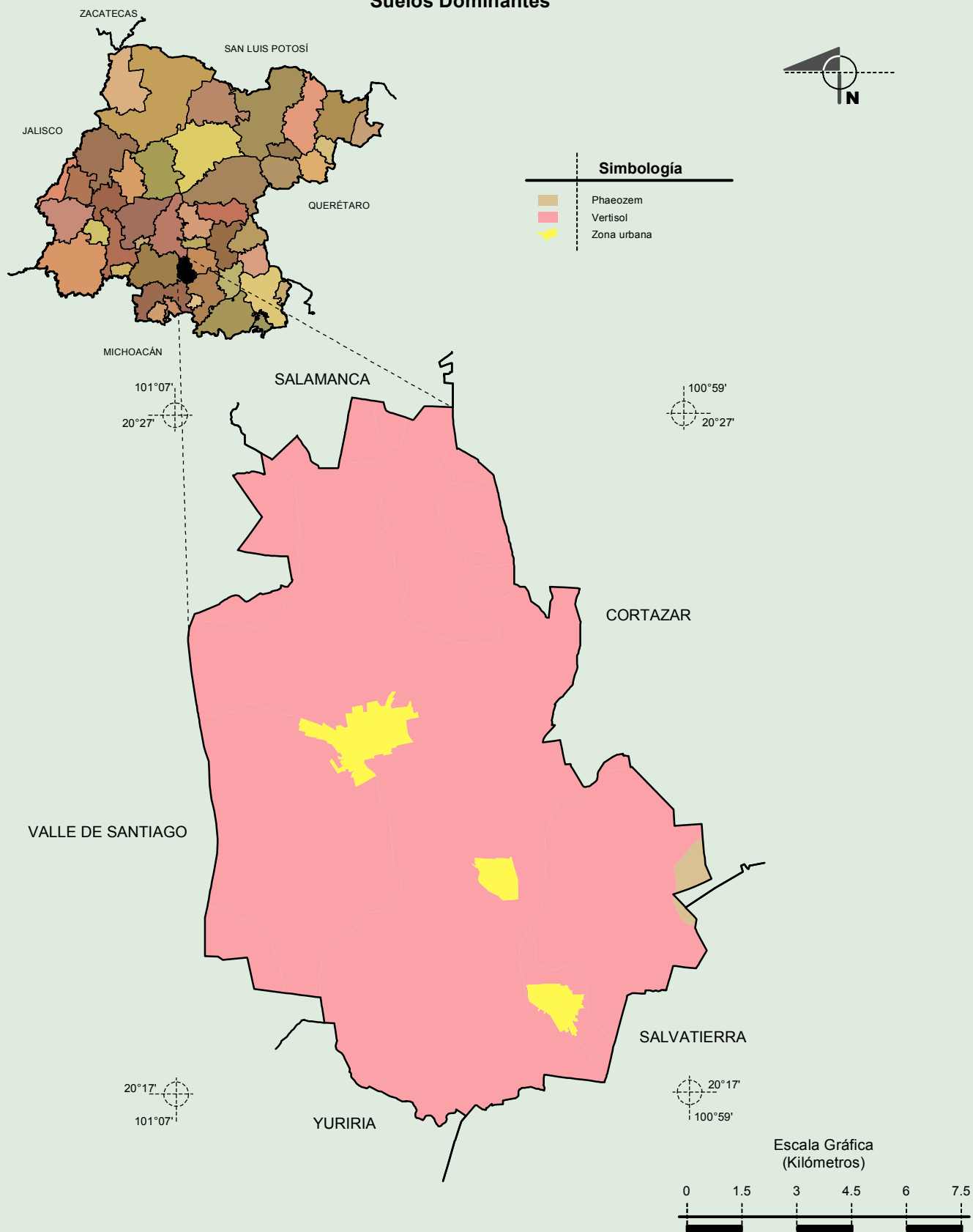
Fuente: INEGI. Marco Geoestadístico Municipal 2010, versión 4.3.  
 INEGI. Continuo Nacional del Conjunto de Datos Geográficos de las Cartas de Climas, Precipitación Total Anual y Temperatura Media Anual, 1:1 000 000, serie I.  
 INEGI. Información Topográfica Digital Escala 1:250 000 serie III.

**Geología  
 (clase de roca)**



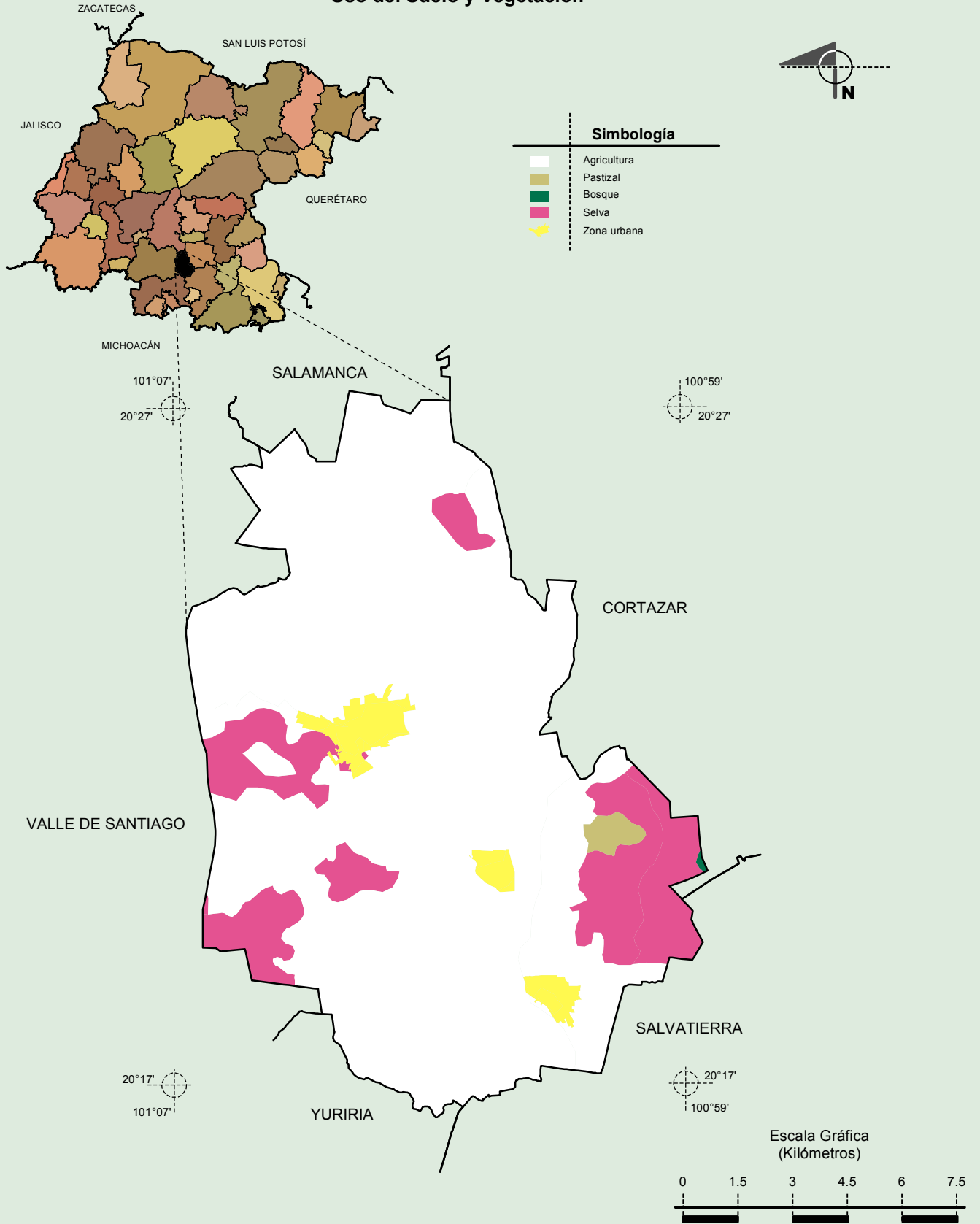
Fuente: INEGI. Marco Geoestadístico Municipal 2010, versión 4.3.  
 INEGI. Continuo Nacional del Conjunto de Datos Geográficos de la Carta Geográfica, 1:250 000, serie I.  
 INEGI. Información Topográfica Digital Escala 1:250 000 serie III.

**Suelos Dominantes**



Fuente: INEGI. Marco Geoestadístico 2010, Versión 4.3.  
 INEGI. Conjunto de Datos Vectorial Edafológico, Escala 1:250 000 Serie II (Continuo Nacional).  
 INEGI. Información Topográfica Digital Escala 1:250 000 serie III.

Uso del Suelo y Vegetación



Fuente: INEGI. Marco Geoestadístico Municipal 2010, versión 4.3.  
INEGI. Conjunto de Datos Vectoriales de Uso de Suelo y Vegetación Serie III Escala 1:250 000.  
INEGI. Información Topográfica Digital Escala 1:250 000 serie III.