



Compendio de información geográfica municipal 2010

Jerécuaro

Guanajuato



INSTITUTO NACIONAL
DE ESTADÍSTICA Y GEOGRAFÍA

Compendio de información geográfica municipal de los Estados Unidos Mexicanos Jerécuaro, Guanajuato clave geoestadística 11019

Ubicación geográfica	Coordenadas y altitud	Colindancias	Otros datos
	Entre los paralelos 20° 24' y 19° 58' de latitud norte; los meridianos 100° 21' y 100° 42' de longitud oeste; altitud entre 1 800 y 3 100 m.	Colinda al norte con el municipio de Apaseo El Alto y el estado de Querétaro; al este con el estado de Querétaro, el municipio de Coroneo y el estado de Michoacán de Ocampo; al sur con el estado de Michoacán de Ocampo y los municipios de Tarandacuao y Acámbaro; al oeste con los Municipios de Acámbaro y Tarimoro.	Ocupa el 2.89% de la superficie del estado Cuenta con 192 localidades y una población total de 50 832 habitantes http://mapserver.inegi.org.mx/mgn2k ; resultado del censo 2010.

Fisiografía	Provincia	Subprovincia	Sistemas de topoformas
	Eje Neovolcánico (100%)	Mil Cumbres (58.86%), Llanuras y Sierras de Querétaro e Hidalgo (40.37%) y Sierras y Bajíos Michoacanos (0.77%)	Lomerío de basalto con llanuras (40.37%), Sierra volcánica de laderas escarpadas (27.89%), Lomerío de aluvión antiguo con cañadas (20.23%), Meseta basáltica con cañadas (8.22%), Valle de laderas tendidas (1.54%), Lomerío de tobas con mesetas (0.97%) y Sierra volcánica de laderas tendidas con lomerío (0.78%)

Clima	Rango de temperatura	Rango de precipitación	Clima
	10-20°C	700-900 mm	Templado subhúmedo con lluvias en verano de humedad media (80.65%), templado subhúmedo con lluvias en verano de menor humedad (10.73%), semicálido subhúmedo con lluvias en verano de menor humedad (8.40%) y semifrío subhúmedo con lluvias en verano de mayor humedad (0.22%)

Geología	Periodo	Roca	Sitios de interés
	Neógeno (48.45%), Terciario-Cuaternario (46.05%) y Cuaternario (2.93%)	Ígnea extrusiva: basalto (32.96%), toba ácida (21.32%), volcanoclástico (12.71%), andesita-toba intermedia (12.64%), riolita-toba ácida (3.45%), riolita (3.12%), andesita (1.00%) y dacita (0.29%) Sedimentaria: arenisca (7.02%) Suelo: aluvial (2.92%)	No disponible

Nota: el porcentaje faltante corresponde a Zona Urbana con (0.90%) y Cuerpos de Agua con (1.67%).

Edafología	Suelo dominante
	Vertisol (49.71%), Phaeozem (19.88%), Leptosol (15.26%) y Luvisol (12.58%)

Nota: el porcentaje faltante corresponde a Zona Urbana con (0.90%) y Cuerpos de Agua con (1.67%).

	Región hidrológica	Cuenca	Subcuenca	Corrientes de agua	Cuerpos de agua
Hidrografía	Lerma-Santiago (100%)	R. Lerma-Toluca (58.11%), R. Lerma-Salamanca (31.77%) y R. Laja (10.12%)	R. Tigre (34.03%), R. Solís-Salamanca (31.77%), R. Atlacomulco-Paso de Ovejas (13.23%), P. Solís (10.85%) y R. Apaseo (10.12%)	Perenne: Lerma Intermitentes: Chilarillo, El Capulín y La Maravilla	Perenne (1.00%): Solís Intermitentes (0.67%):

Uso del suelo y vegetación	Uso del suelo	Vegetación
	Agricultura (60.58%) y zona urbana (0.90%)	Bosque (16.51%), pastizal (14.86%) y selva (5.48%)

Nota: el porcentaje faltante corresponde a Cuerpos de Agua con (1.67%).

Uso potencial de la tierra	Agrícola	Pecuario
	Para la agricultura mecanizada continua (69.70%) Para agricultura con tracción animal continua (0.91%) Para agricultura manual estacional (1.06%) No aptas para agricultura (28.33%)	Para el desarrollo de praderas cultivadas (69.70%) Para el aprovechamiento de la vegetación natural diferente de pastizal (2.86%) Para el aprovechamiento de la vegetación natural únicamente por el ganado caprino (27.44%)

Zona urbana	Las zonas urbanas están creciendo sobre suelos y rocas ígneas y sedimentarias del Cuaternario, Neógeno y Terciario-Cuaternario en lomerío de aluvión antiguo con cañadas, meseta basáltica con cañadas y sierra volcánica de laderas escarpadas; sobre áreas originalmente ocupadas por suelos denominados Phaeozem, Vertisol, Leptosol y Luvisol; tienen clima templado subhúmedo con lluvias en verano de humedad media, y están creciendo sobre terrenos previamente ocupados por agricultura y selva baja caducifolia.
--------------------	--

Zonas arqueológicas y monumentos históricos	Santuario de la Virgen de Guadalupe, Templo de San Miguel, Templo de San José de Puroagua y Monumento a Benito Juárez.
--	--

Fuente: www.inafed.gob.mx/wb2/ELOCAL/ELOC Enciclopedia

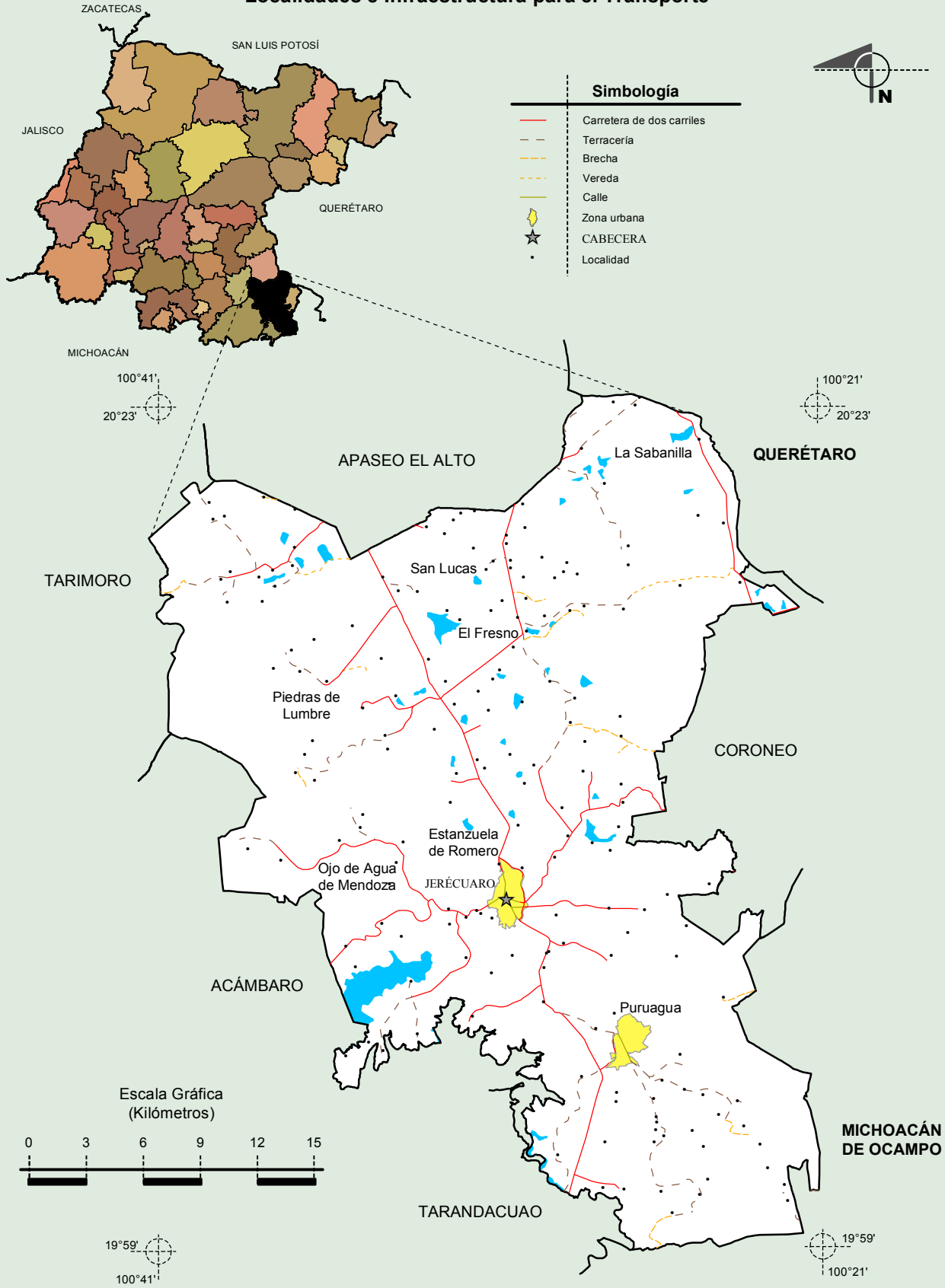
Hablantes de lengua indígena	Dialecto	Número de personas
	Chichimeca, jonaz, mazahua, náhuatl, otomí y totonaca.	72

Fuente: INEGI. Guanajuato. *II Censo de Población y Vivienda, 2005. Tabulados básicos*

Cultura popular	Artesanías	Gastronomía	Música
	Lozas de cantera, tapetes de lana, gabanes, chales y cantera labrada.	No disponible	No disponible

Fuente: www.inafed.gob.mx/wb2/ELOCAL/ELOC. *Enciclopedia*

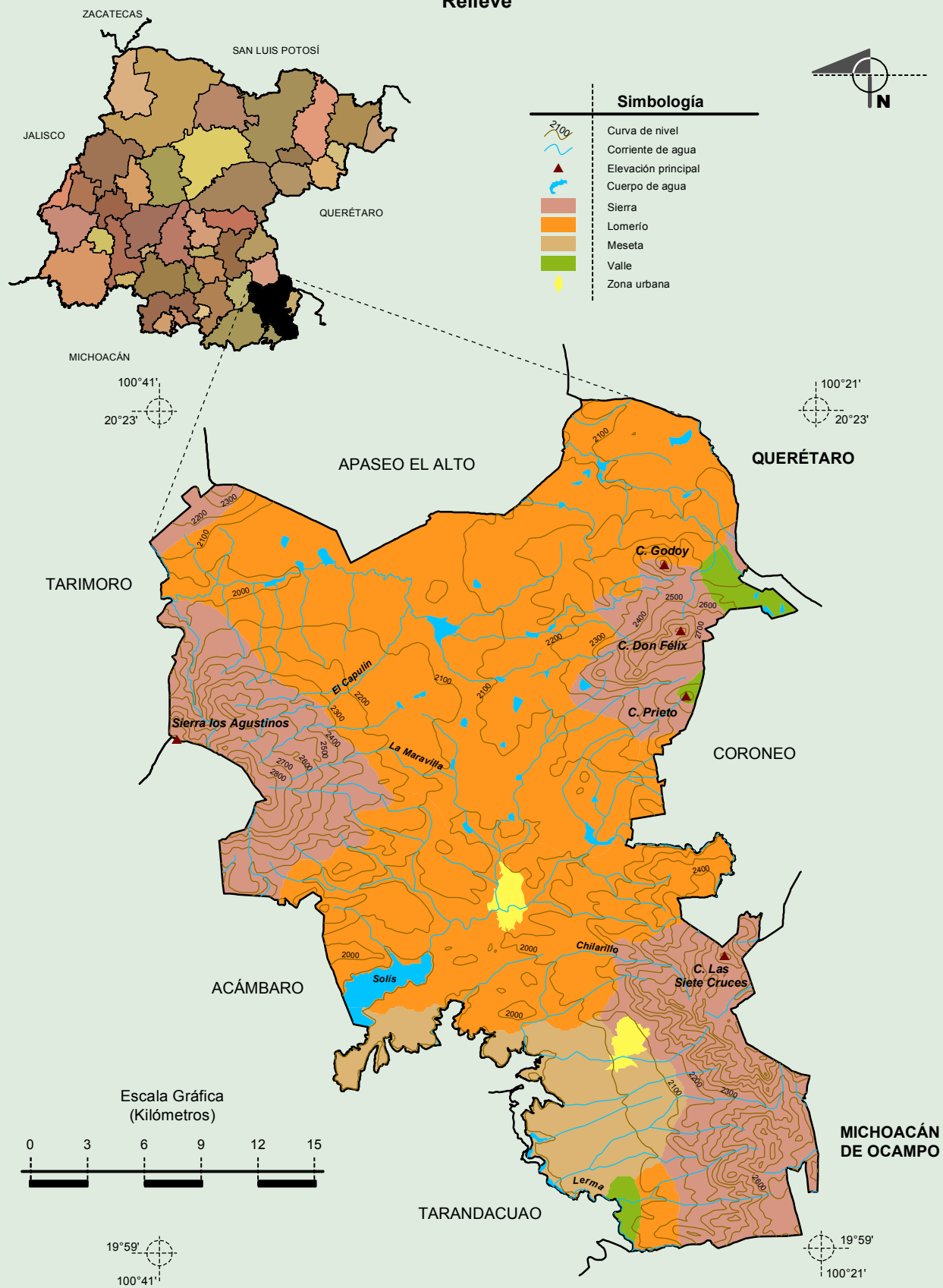
Localidades e Infraestructura para el Transporte



Fuente: INEGI. Marco Geoestadístico Municipal 2010, versión 4.3.
 INEGI. Información Topográfica Digital Escala 1:250 000 serie III.

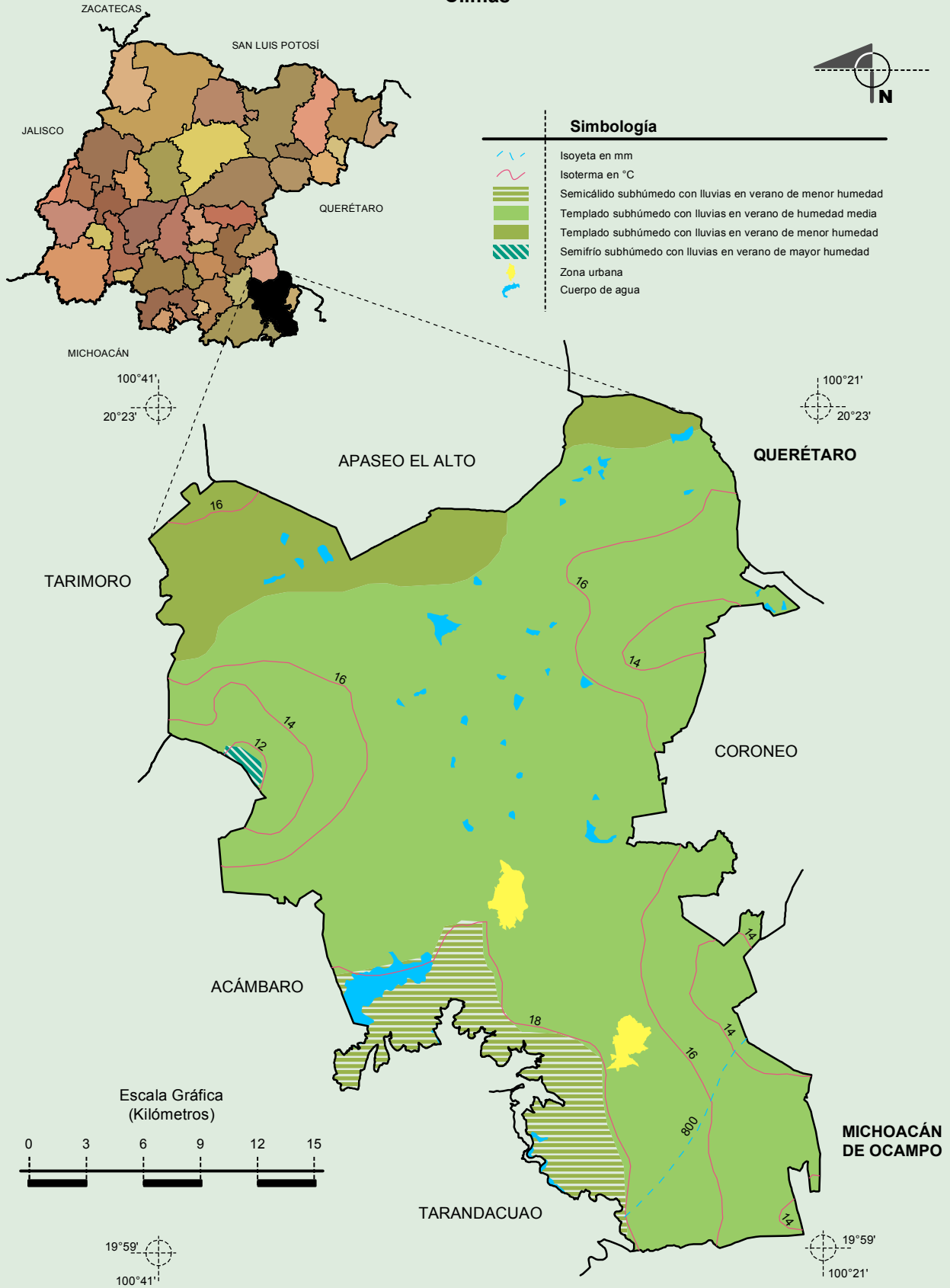
**Compendio de información geográfica municipal de los Estados Unidos Mexicanos
Jerécuaro, Guanajuato**

Relieve



Fuente: INEGI. Marco Geoestadístico Municipal 2010, versión 4.3.
 INEGI. Información Topográfica Digital Escala 1:250 000 serie III.
 INEGI. Continuo Nacional del Conjunto de Datos Geográficos de la Carta Fisiográfica, 1:1 000 000, serie I.
 INEGI-CONAGUA. 2007. Mapa de la Red Hidrográfica Digital de México escala 1:250 000. México.

Climas

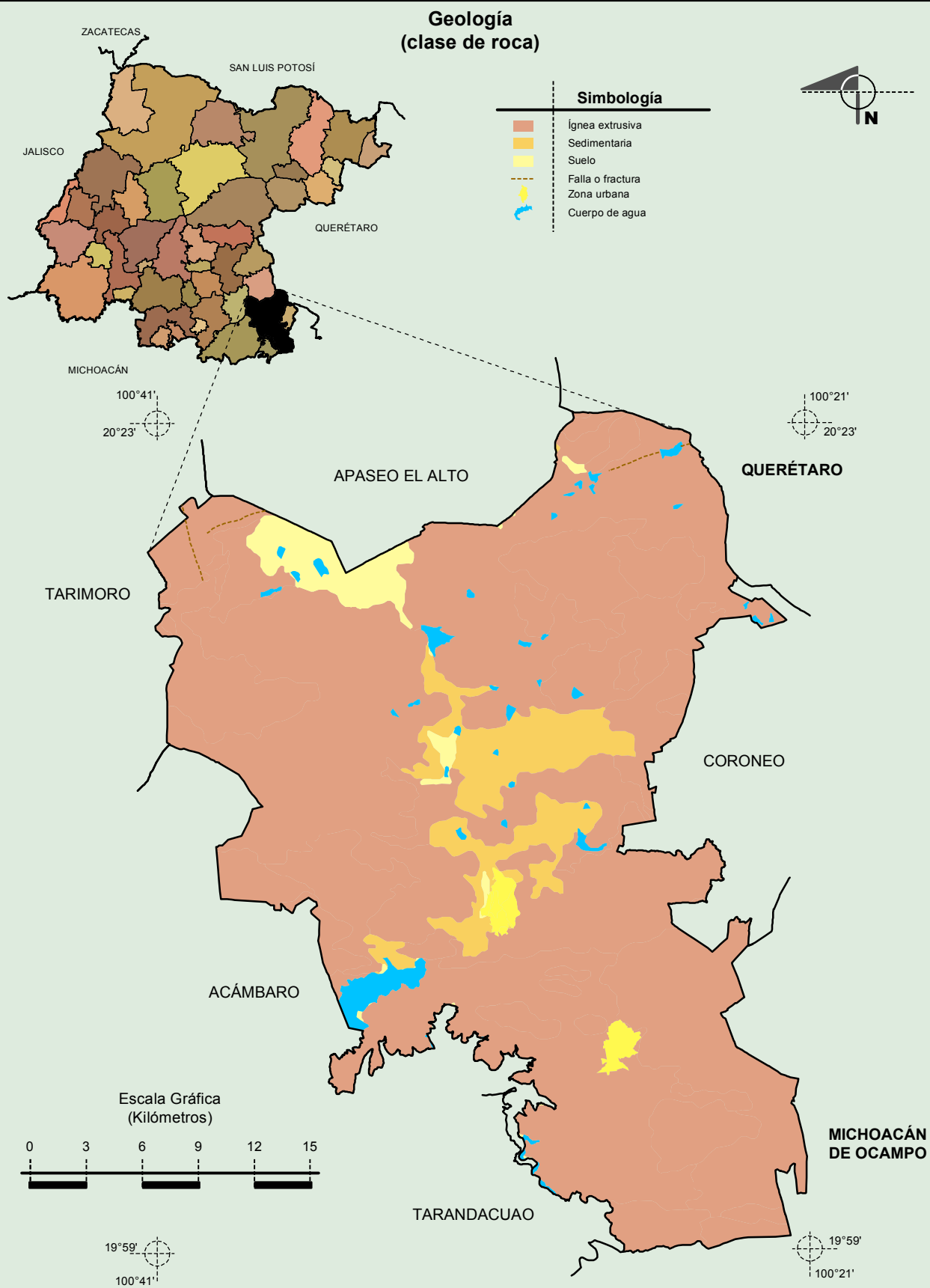


Fuente: INEGI. Marco Geoestadístico Municipio 2010, versión 4.3.

INEGI. Continuo Nacional del Conjunto de Datos Geográficos de las Cartas de Climas, Precipitación Total Anual y Temperatura Media Anual, 1:1 000 000, serie I.

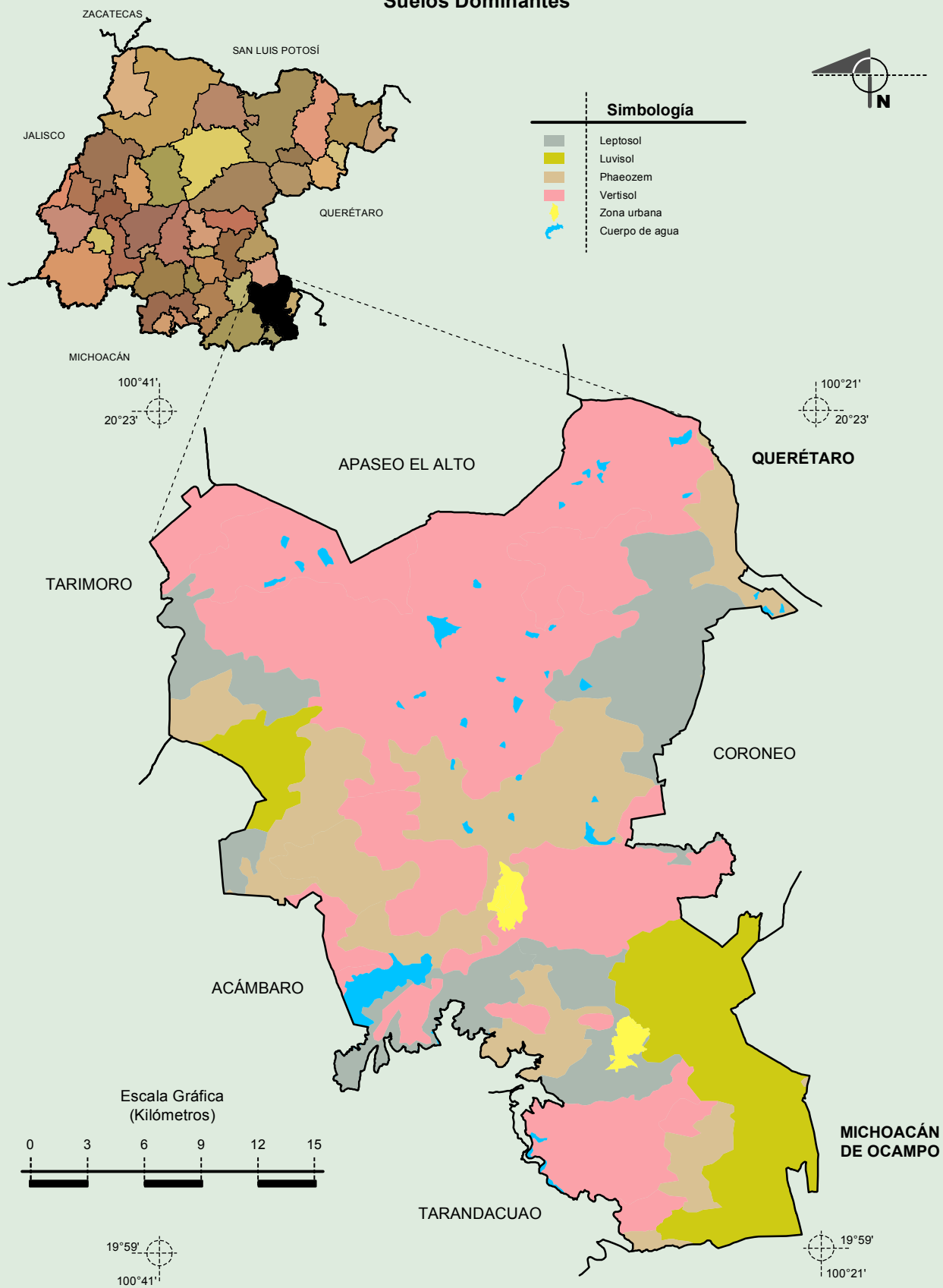
INEGI. Información Topográfica Digital Escala 1:250 000 serie III.

**Compendio de información geográfica municipal de los Estados Unidos Mexicanos
Jerécuaro, Guanajuato**



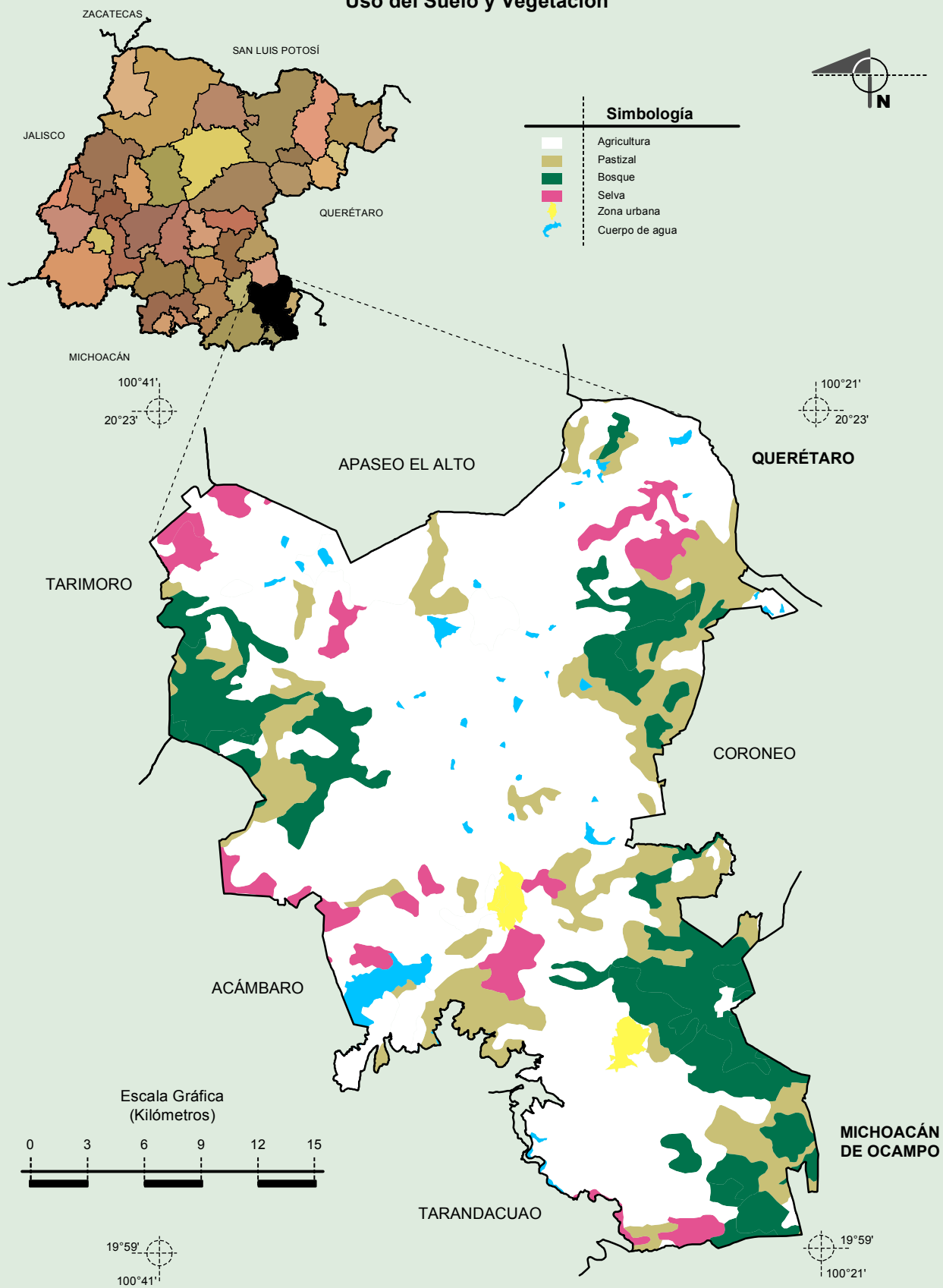
Fuente: INEGI. Marco Geoestadístico Municipal 2010, versión 4.3.
 INEGI. Continuo Nacional del Conjunto de Datos Geográficos de la Carta Geológica, 1:250 000, serie I.
 INEGI. Información Topográfica Digital Escala 1:250 000 serie III.

Suelos Dominantes



Fuente: INEGI. Marco Geoestadístico Municipal 2010, versión 4.3.
 INEGI. Conjunto de Datos Vectorial Edafológico, Escala 1:250 000 Serie II (Continuo Nacional).
 INEGI. Información Topográfica Digital Escala 1:250 000 serie III.

Uso del Suelo y Vegetación



Fuente: INEGI. Marco Geoestadístico Municipal 2010, versión 4.3.
INEGI. Conjunto de Datos Vectoriales de Uso de Suelo y Vegetación Serie III Escala 1:250 000.
INEGI. Información Topográfica Digital Escala 1:250 000 serie III.