



# Compendio de información geográfica municipal 2010

Moroleón

Guanajuato



INSTITUTO NACIONAL  
DE ESTADÍSTICA Y GEOGRAFÍA

# Compendio de información geográfica municipal de los Estados Unidos Mexicanos Moroleón, Guanajuato clave geoestadística 11021

Ubicación geográfica	Coordenadas y altitud	Colindancias	Otros datos
	Entre los paralelos 20° 10' y 20° 00' de latitud norte; los meridianos 101° 09' y 101° 20' de longitud oeste; altitud entre 1 800 y 2 900 m.	Colinda al norte con los municipios de Yuriria y Uriangato; al este con el municipio de Uriangato y el estado de Michoacán de Ocampo; al sur con el estado de Michoacán de Ocampo; al oeste con el municipio de Yuriria.	Ocupa el 0.52% de la superficie del estado. Cuenta con 31 localidades y una población total de 49 364 habitantes <a href="http://mapserver.inegi.org.mx/mgn2k">http://mapserver.inegi.org.mx/mgn2k</a> ; resultado del censo 2010.

Fisiografía	Provincia	Subprovincia	Sistemas de topoformas
	Eje Neovolcánico (100%)	Sierras y Bajíos Michoacanos (100%)	Sierra con laderas de escarpa falla (63.30%), Sierra volcánica de laderas tendidas con lomerío (25.16%), Lomerío de tobas (9.61%) y Vaso lacustre (1.93%)

Clima	Rango de temperatura	Rango de precipitación	Clima
	14-20°C	700-900 mm	Templado subhúmedo con lluvias en verano de humedad media (70.10%) y semicálido subhúmedo con lluvias en verano de menor humedad (29.90%)

Geología	Periodo	Roca	Sitios de interés
	Terciario-Cuaternario (64.29%), Neógeno (26.44%) y Cuaternario (3.57%)	Ígnea extrusiva: basalto (61.11%), riolita-toba ácida (26.45%) y basalto-brecha volcánica básica (3.18%) Suelo: aluvial (3.56%)	No disponible

*Nota: el porcentaje faltante corresponde a Zona Urbana con (5.37%) y Cuerpos de Agua con (0.33%).*

Edafología	Suelo dominante
	Vertisol (55.71%), Phaeozem (15.53%), Luvisol (15.33%) y Cambisol (7.73%)

*Nota: el porcentaje faltante corresponde a Zona Urbana con (5.37%) y Cuerpos de Agua con (0.33%).*

Hidrografía	Región hidrológica	Cuenca	Subcuenca	Corrientes de agua	Cuerpos de agua
	Lerma-Santiago (100%)	L. de Pátzcuaro-Cuitzeo y L. de Yuriria (100%)	L. de Yuriria (80.80%) y L. de Pátzcuaro (19.20%)	Intermitentes	Perennes (0.05%) Intermitentes (0.28%)

Uso del suelo y vegetación	Uso del suelo	Vegetación
	Agricultura (55.60%) y zona urbana (5.37%)	Selva (16.05%), bosque (12.12%) y pastizal (10.53%)

Nota: el porcentaje faltante corresponde a Cuerpos de Agua con (0.33%).

Uso potencial de la tierra	Agrícola	Pecuario
	Para la agricultura mecanizada continua (11.62%) No aptas para agricultura (88.38%)	Para el desarrollo de praderas cultivadas (11.62%) Para el aprovechamiento de la vegetación natural diferente de pastizal (19.05%) Para el aprovechamiento de la vegetación natural únicamente por el ganado caprino (69.33%)

<b>Zona urbana</b>	La zona urbana está creciendo sobre suelos y rocas ígneas del Cuaternario y Terciario-Cuaternario en lomerío de tobas y sierra volcánica de laderas tendidas con lomerío; sobre áreas originalmente ocupadas por suelos denominados Vertisol; tiene clima semicálido subhúmedo con lluvias en verano de menor humedad, y está creciendo sobre terrenos previamente ocupados por agricultura y selva baja caducifolia.
--------------------	---

<b>Zonas arqueológicas y monumentos históricos</b>	Parroquia del Señor de Esquipulitas, Cueva del Club de Leones y Edificio de la Presidencia Municipal
--	--

Fuente: [www.inafed.gob.mx/wb2/ELOCAL/ELOC\\_Enciclopedia](http://www.inafed.gob.mx/wb2/ELOCAL/ELOC_Enciclopedia)

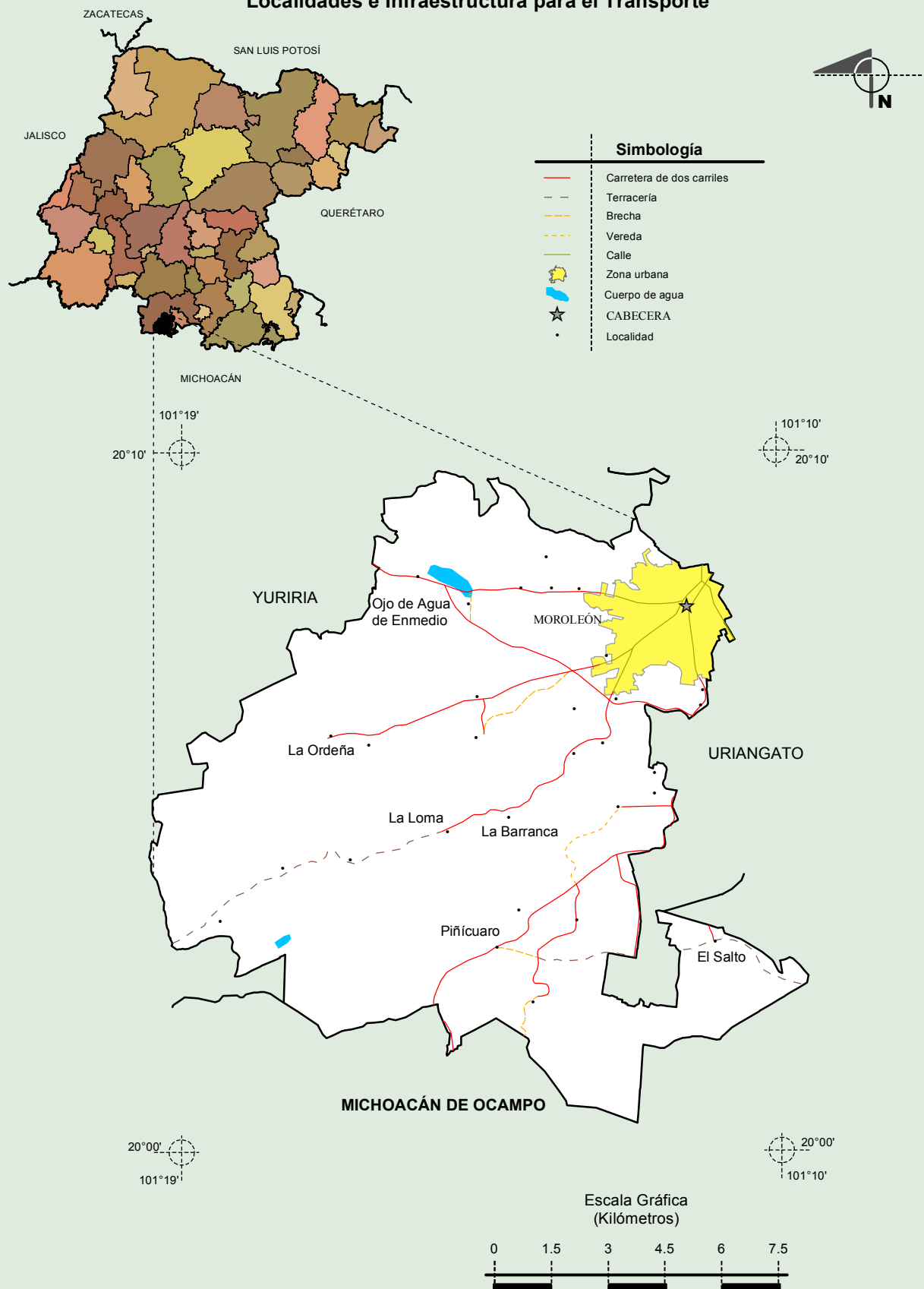
Hablantes de lengua indígena	Dialecto	Número de personas
	Lenguas mixtecas, mazahua, náhuatl, purépecha, tlapaneco y totonaca.	96

Fuente: INEGI. Guanajuato. II Censo de Población y Vivienda, 2005. Tabulados básicos

Cultura popular	Artesanías	Gastronomía	Música
	Objetos de cerámica y barro, tejidos y bordados.	Carnitas de cerdo, barbacoa de chivo y borrego, tamales y dulces.	No disponible

Fuente: [www.inafed.gob.mx/wb2/ELOCAL/ELOC\\_Enciclopedia](http://www.inafed.gob.mx/wb2/ELOCAL/ELOC_Enciclopedia)

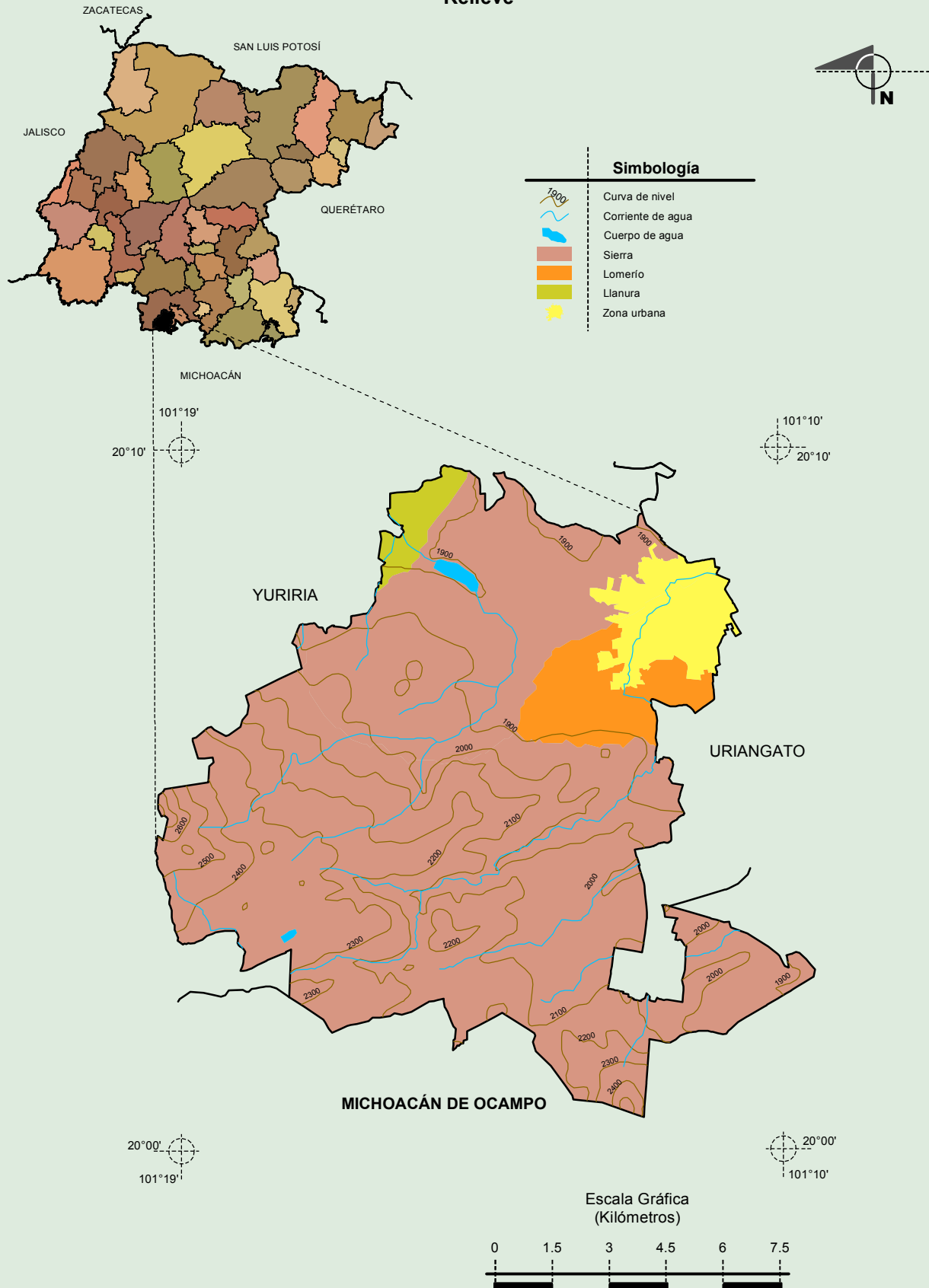
**Localidades e Infraestructura para el Transporte**





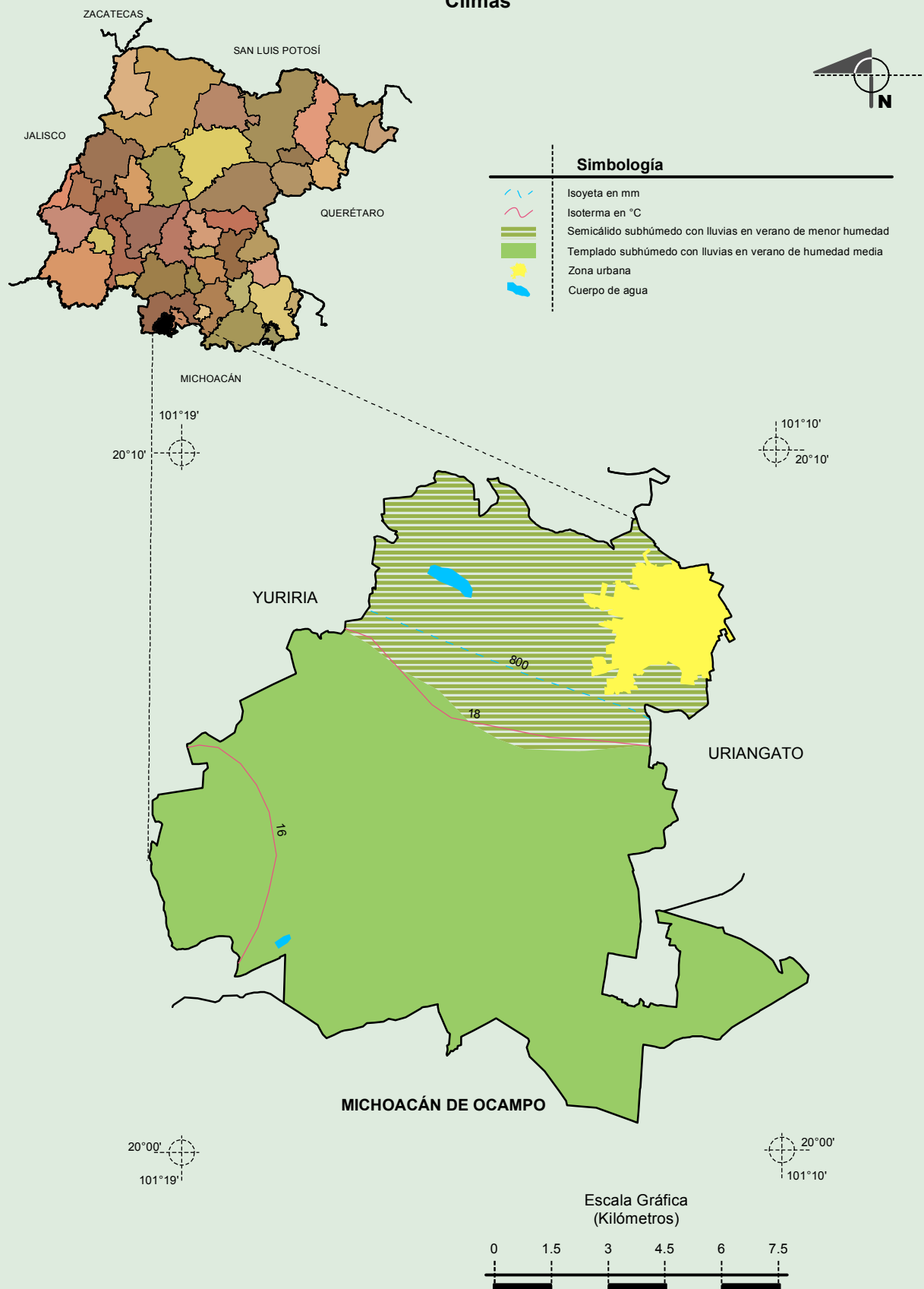
# Compendio de información geográfica municipal de los Estados Unidos Mexicanos Moreleón, Guanajuato

## Relieve



Fuente: INEGI. Marco Geoestadístico Municipal 2010, versión 4.3.  
 INEGI. Información Topográfica Digital Escala 1:250 000 serie III.  
 INEGI. Continuo Nacional del Conjunto de Datos Geográficos de la Carta Fisiográfica, 1:1 000 000, serie I.  
 INEGI-CONAGUA. 2007. Mapa de la Red Hidrográfica Digital de México escala 1:250 000. México.

## Climas

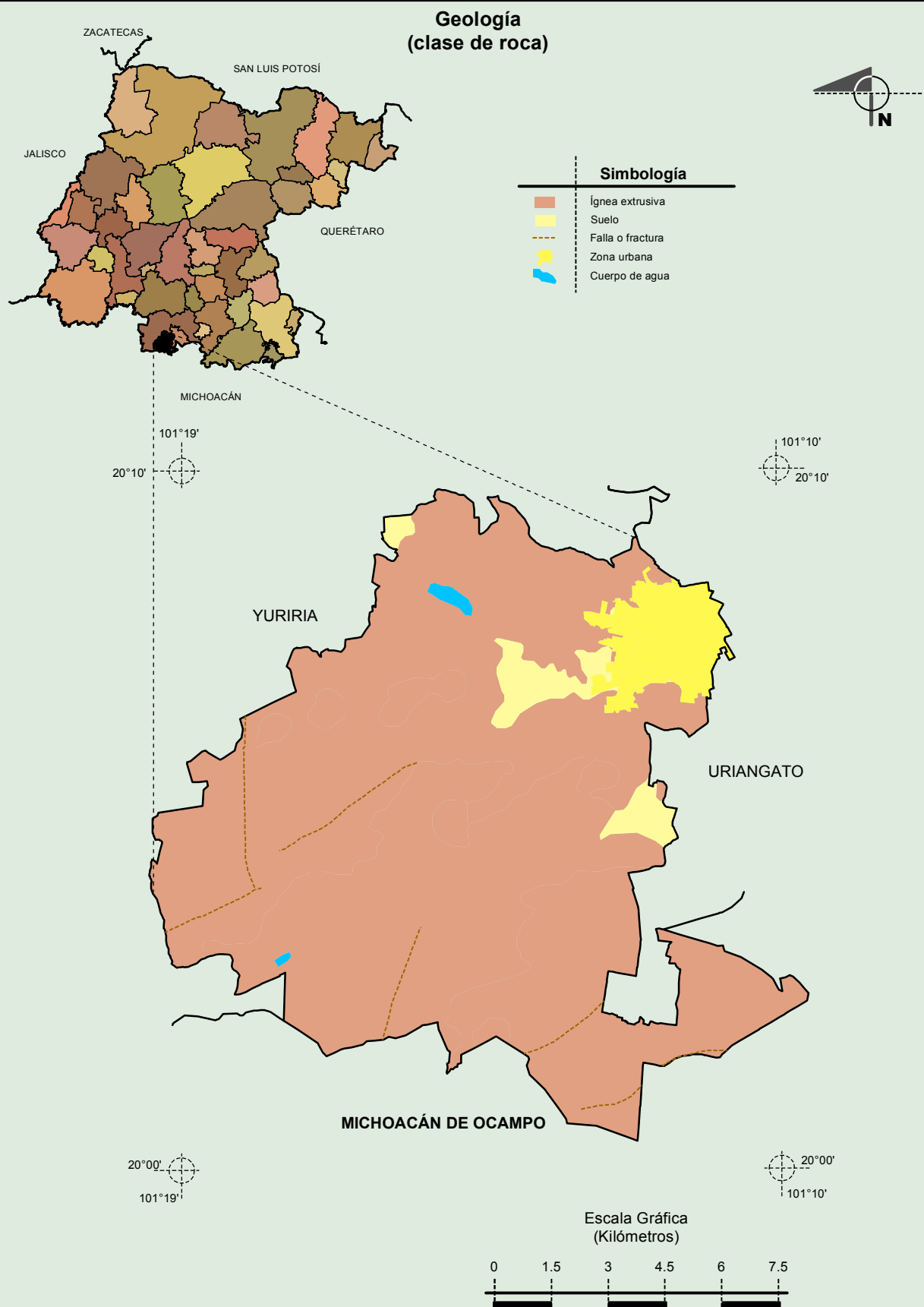


Fuente: INEGI. Marco Geoestadístico Municipal 2010, versión 4.3.

INEGI. Continuo Nacional del Conjunto de Datos Geográficos de las Cartas de Climas, Precipitación Total Anual y Temperatura Media Anual, 1:1 000 000, serie I.

INEGI. Información Topográfica Digital Escala 1:250 000 serie III.

# Compendio de información geográfica municipal de los Estados Unidos Mexicanos Moroleón, Guanajuato

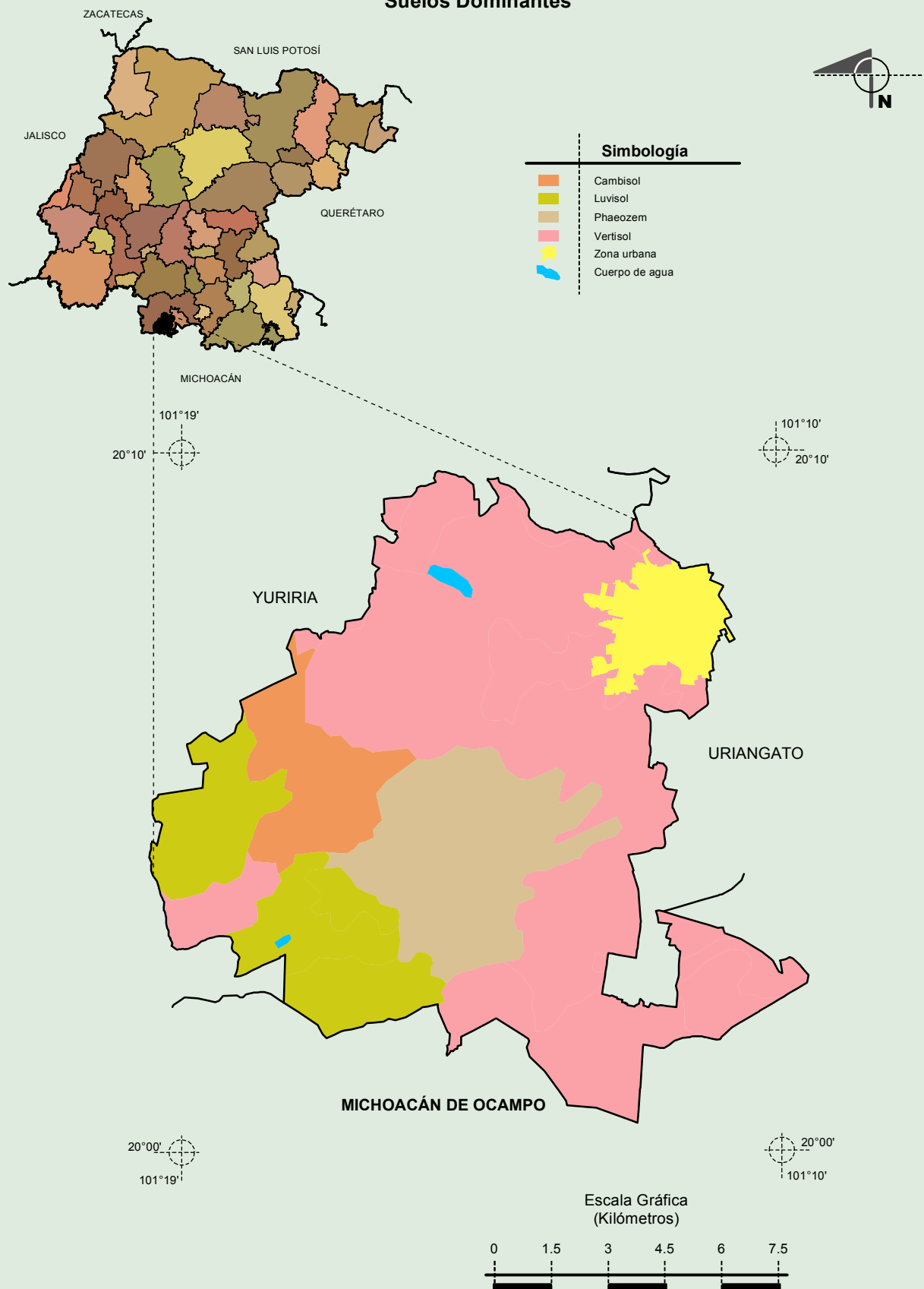


Fuente: INEGI. Marco Geoestadístico Municipal 2010, versión 4.3.

INEGI. Continuo Nacional del Conjunto de Datos Geográficos de la Carta Geológica, 1:250 000, serie I.

INEGI. Información Topográfica Digital Escala 1:250 000 serie III.

## Suelos Dominantes



Fuente: INEGI. Marco Geoestadístico Municipal 2010, versión 4.3.

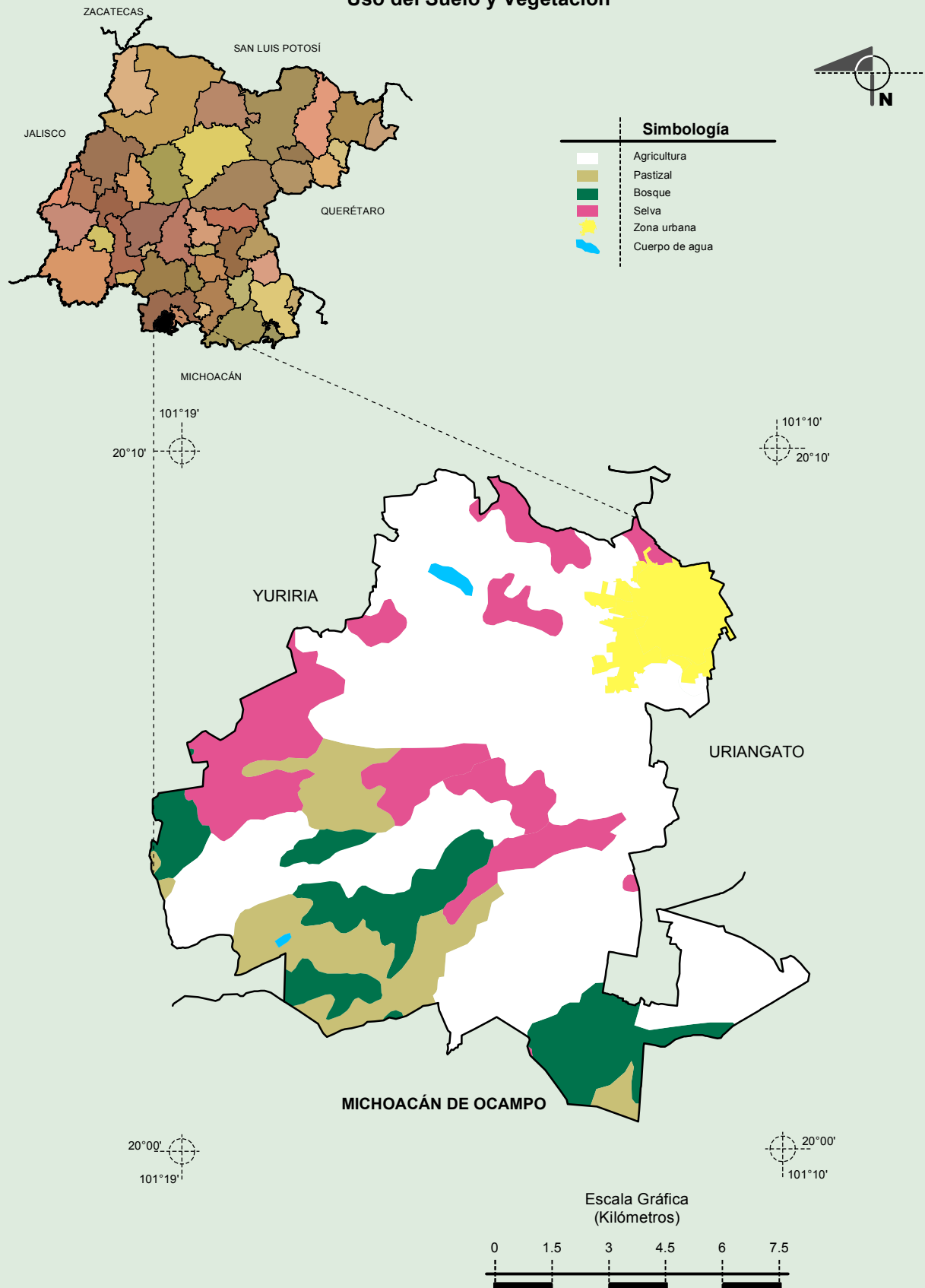
INEGI. Conjunto de Datos Vectorial Edafológico, Escala 1:250 000 Serie II (Continuo Nacional).

INEGI. Información Topográfica Digital Escala 1:250 000 serie III.



# Compendio de información geográfica municipal de los Estados Unidos Mexicanos Moroleón, Guanajuato

## Uso del Suelo y Vegetación



Fuente: INEGI. Marco Geoestadístico Municipal 2010, versión 4.3.

INEGI. Conjunto de Datos Vectoriales de Uso de Suelo y Vegetación Serie III Escala 1:250 000.

INEGI. Información Topográfica Digital Escala 1:250 000 serie III.