



Compendio de información geográfica municipal 2010

Pénjamo

Guanajuato



INSTITUTO NACIONAL
DE ESTADÍSTICA Y GEOGRAFÍA

**Compendio de información geográfica municipal de los
Estados Unidos Mexicanos
Pénjamo, Guanajuato
clave geoestadística 11023**

	Coordenadas y altitud	Colindancias	Otros datos
Ubicación geográfica	Entre los paralelos 20° 38' y 20° 11' de latitud norte; los meridianos 101° 35' y 102° 06' de longitud oeste; altitud entre 1 600 y 2 500 m.	Colinda al norte con el estado de Jalisco y los municipios de Manuel Doblado y Cuerámara; al este con los municipios de Cuerámara y Abasolo y el estado de Michoacán de Ocampo; al sur con el estado de Michoacán de Ocampo; al oeste con los estados de Michoacán de Ocampo y Jalisco.	Ocupa el 5.10% de la superficie del estado Cuenta con 589 localidades y una población total de 149 936 habitantes http://mapserver.inegi.org.mx/mgn2k ; resultado del censo 2010.

	Provincia	Subprovincia	Sistemas de topoformas
Fisiografía	Eje Neovolcánico (100%)	Sierras y Bajíos Michoacanos (58.08%), Altos de Jalisco (36.13%) y Bajío Guanajuatense (5.79%)	Meseta basáltica con cañadas (31.47%), Llanura aluvial (23.41%), Lomerío de aluvión antiguo (20.63%), Sierra volcánica de laderas tendidas con lomerío (10.12%), Lomerío de tobas (5.52%), Sierra volcánica de laderas escarpadas (4.66%) y Lomerío de basalto con llanuras (4.19%)

	Rango de temperatura	Rango de precipitación	Clima
Clima	16-22°C	700-900 mm	Semicálido subhúmedo con lluvias en verano de menor humedad (63.47%), templado subhúmedo con lluvias en verano de humedad media (23.57%), semicálido subhúmedo con lluvias en verano de humedad media (11.76%) y templado subhúmedo con lluvias en verano de menor humedad (1.20%)

	Periodo	Roca	Sitios de interés
Geología	Terciario-Cuaternario (35.79%), Cuaternario (31.18%), Neógeno (27.64%) y Terciario (3.63%)	Ígnea extrusiva: basalto (35.42%), riolita-toba ácida (16.62%), toba ácida (1.71%) y basalto-brecha volcánica básica (0.36%) Sedimentaria: arenisca (11.24%) y arenisca-conglomerado (1.71%) Suelo: aluvial (30.42%) y residual (0.76%)	No disponible

Nota: el porcentaje faltante corresponde a Zona Urbana con (1.09%) y Cuerpos de Agua con (0.67%).

Edafología	Suelo dominante
	Vertisol (61.93%), Phaeozem (23.12%), Luvisol (7.91%) y Leptosol (5.28%)

Nota: el porcentaje faltante corresponde a Zona Urbana con (1.09%) y Cuerpos de Agua con (0.67%).

	Región hidrológica	Cuenca	Subcuenca	Corrientes de agua	Cuerpos de agua
Hidrografía	Lerma-Santiago (100%)	R. Lerma-Chapala (64.72%) y R. Lerma-Salamanca (35.28%)	R. Ángulo-R. Briseñas (64.73%), R. Turbio-Corralejo (30.63%), R. Salamanca-R. Ángulo (3.68%) y R. Turbio-Manuel Doblado (0.96%)	Perenne: Río Lerma Intermitentes: Río Turbio y Arroyo Grande	Perennes (0.50%): Mariano Abasolo, La Yesca, Palo Alto, Las Trojes, San Fernando Intermitente (0.17%): Rancho Seco

Uso del suelo y vegetación	Uso del suelo	Vegetación
	Agricultura (60.59%) y zona urbana (1.09%)	Selva (17.91%), pastizal (10.83%), bosque (7.85%) y matorral (1.06%)

Nota: el porcentaje faltante corresponde a Cuerpos de Agua con (0.67%).

Uso potencial de la tierra	Agrícola	Pecuario
	Para la agricultura mecanizada continua (51.12%) Para agricultura con tracción animal continua (1.90%) Para agricultura con tracción animal estacional (10.55%) Para agricultura manual estacional (1.65%) No aptas para agricultura (34.78%)	Para el desarrollo de praderas cultivadas (51.12%) Para el aprovechamiento de la vegetación de pastizal (9.18%) Para el aprovechamiento de la vegetación natural diferente de pastizal (26.63%) Para el aprovechamiento de la vegetación natural únicamente por el ganado caprino (13.07%)

Zona urbana	Las zonas urbanas están creciendo sobre suelos, rocas ígneas y sedimentarias del Cuaternario y Neógeno en llanura aluvial, lomerío de aluvión antiguo y meseta basáltica con cañadas; sobre áreas originalmente ocupadas por suelos denominados Phaeozem y Vertisol; tienen clima semicálido subhúmedo con lluvias en verano de menor humedad y semicálido subhúmedo con lluvias en verano de humedad media, y están creciendo sobre terrenos previamente ocupados por agricultura y pastizal.
--------------------	--

Zonas arqueológicas y monumentos históricos	Vestigios arqueológicos de Plazuelas, Exhaciendo de Santa Ana, Hacienda de Corralejo, Templo de los Remedios, Templo de la Parroquia de San Francisco, Templo de San Gregorio y Fuente de los Remedios.
--	---

Fuente: www.inafed.gob.mx/wb2/ELOCAL/ELOC Enciclopedia

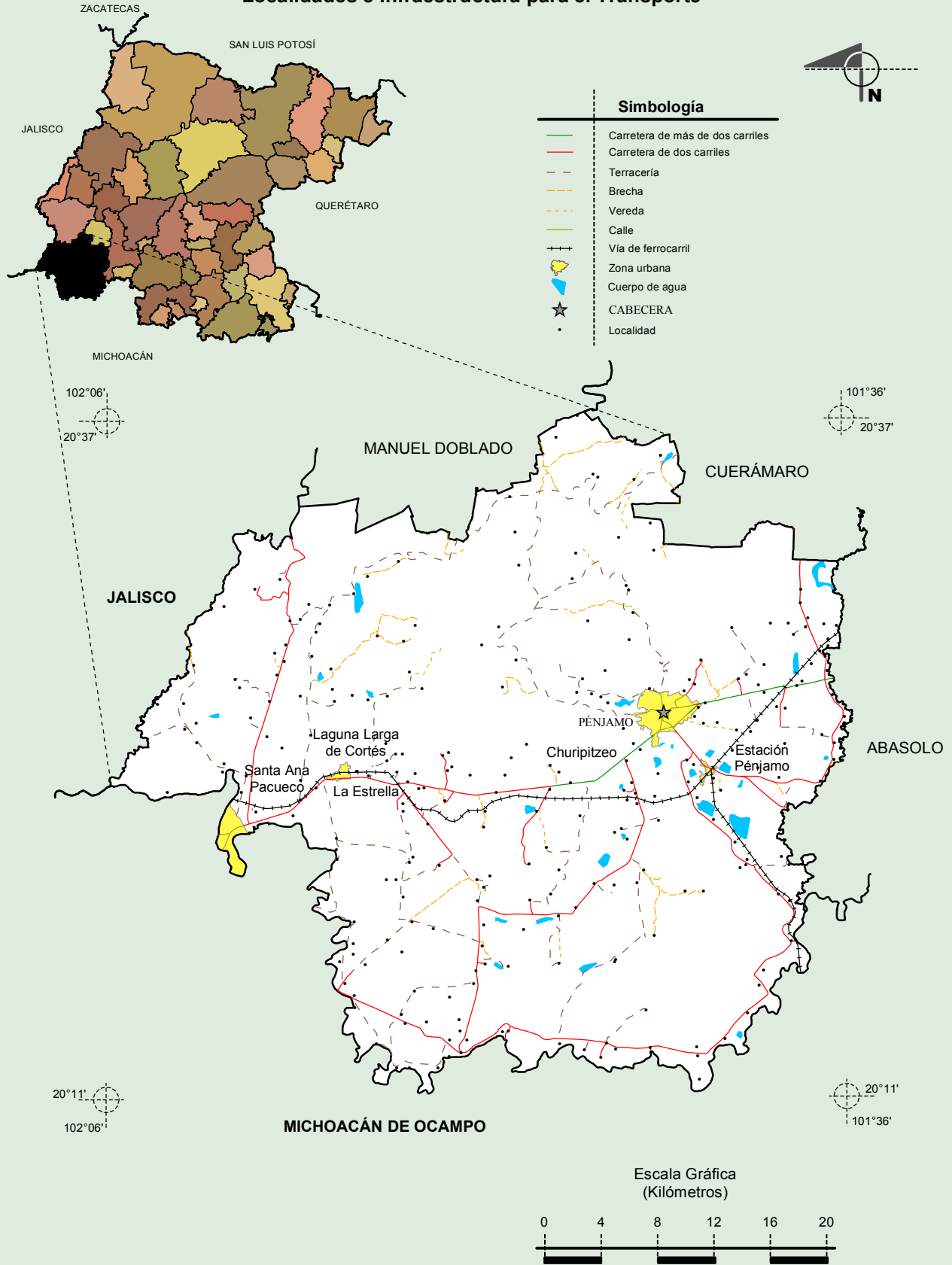
Hablantes de lengua indígena	Dialecto	Número de personas
	Amuzgo de Oaxaca, huasteco, maya, mazahua, náhuatl, otomí, purépecha y zoque.	200

Fuente: INEGI. Guanajuato. II Censo de Población y Vivienda, 2005. Tabulados básicos

Cultura popular	Artesanías	Gastronomía	Música
	Cobijas de lana rústicas, alfarería, deshilados, molcajetes y metates.	No disponible	No disponible

Fuente: www.inafed.gob.mx/wb2/ELOCAL/ELOC Enciclopedia

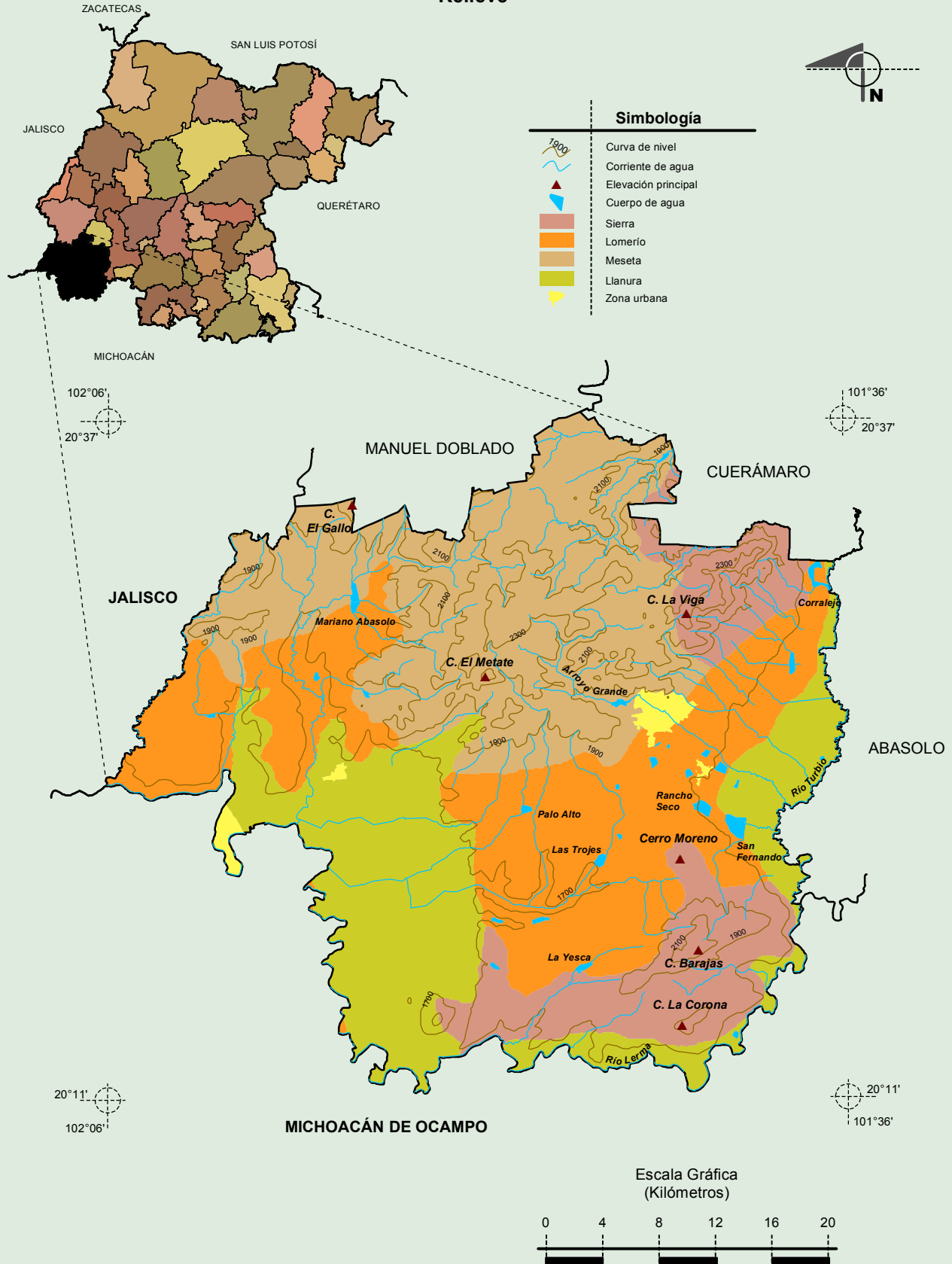
Localidades e Infraestructura para el Transporte



Fuente: INEGI. Marco Geoestadístico Municipal 2010, versión 4.3.
 INEGI. Información Topográfica Digital Escala 1:250 000 serie III.

**Compendio de información geográfica municipal de los Estados Unidos Mexicanos
Pénjamo, Guanajuato**

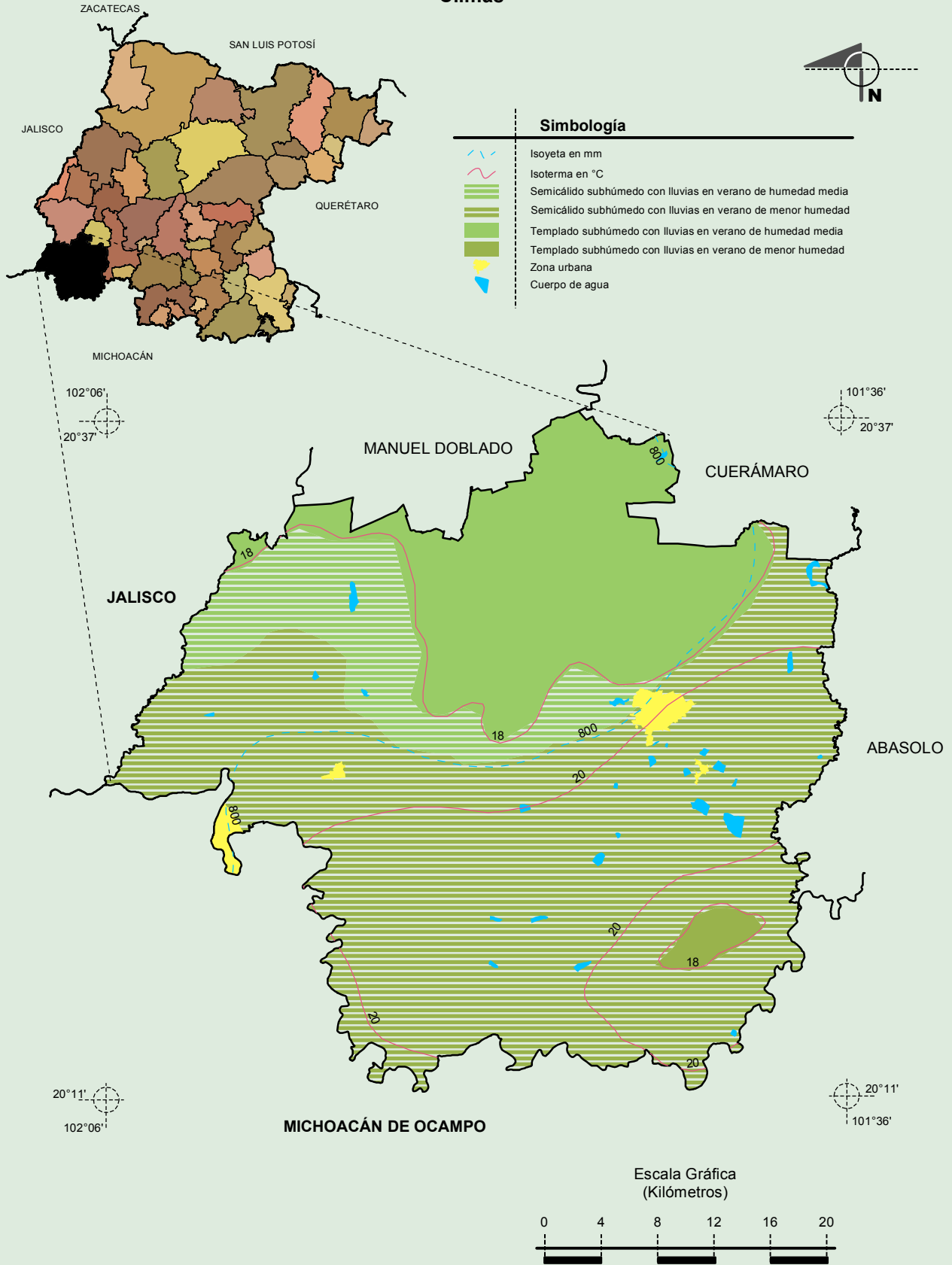
Relieve



Fuente: INEGI. Marco Geoestadístico Municipal 2010, versión 4.3.
 INEGI. Información Topográfica Digital Escala 1:250 000 serie III.
 INEGI. Continuo Nacional del Conjunto de Datos Geográficos de la Carta Fisiográfica, 1:1 000 000, serie I.
 INEGI-CONAGUA. 2007. Mapa de la Red Hidrográfica Digital de México escala 1:250 000. México.

**Compendio de información geográfica municipal de los Estados Unidos Mexicanos
Pénjamo, Guanajuato**

Climas

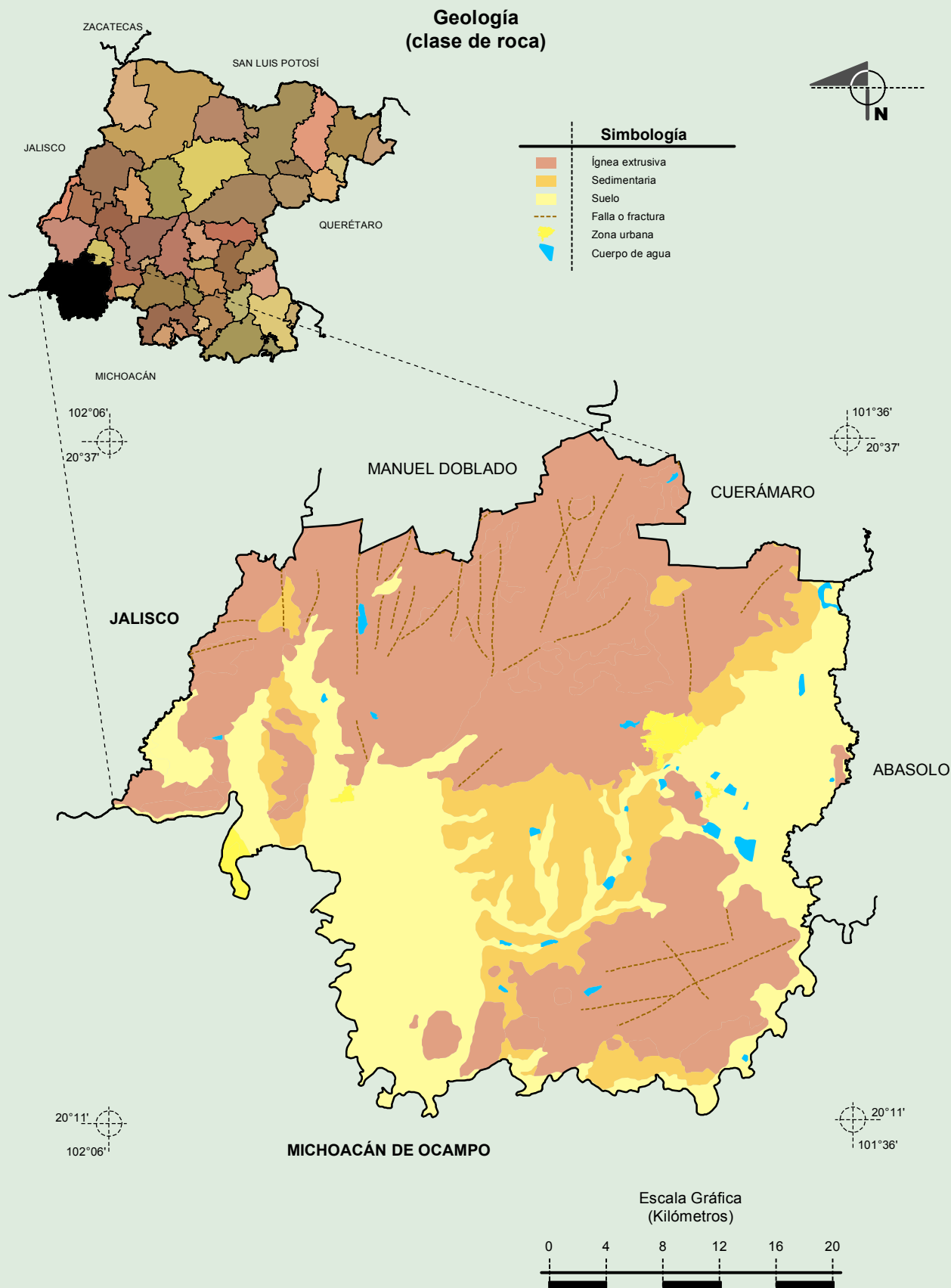


INEGI. Compendio de información geográfica municipal 2010. Pénjamo, Guanajuato. 2010

Fuente: INEGI. Marco Geoestadístico Municipal 2010, versión 4.3.

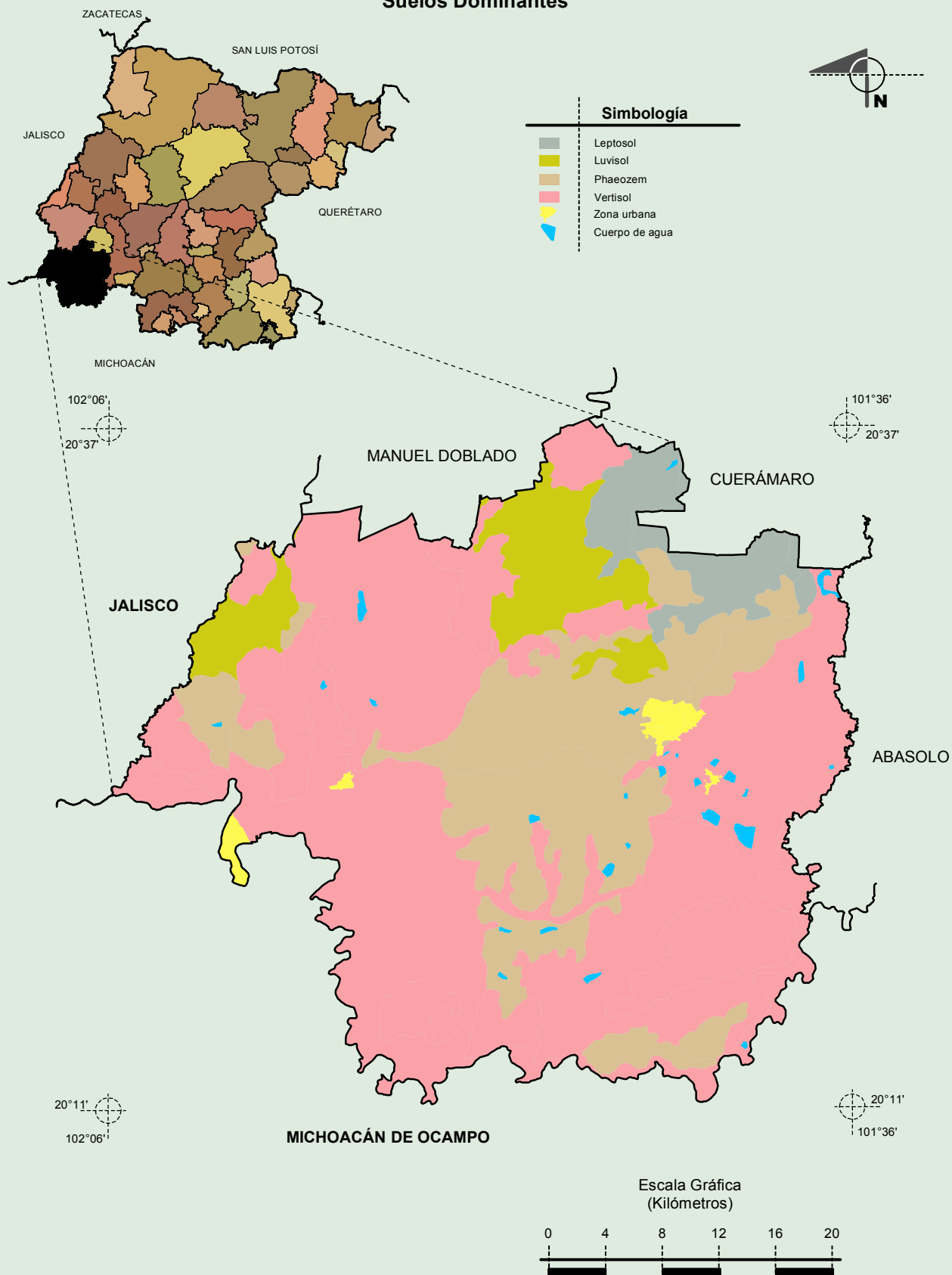
INEGI. Continuo Nacional del Conjunto de Datos Geográficos de las Cartas de Climas, Precipitación Total Anual y Temperatura Media Anual, 1:1 000 000, serie I.

INEGI. Información Topográfica Digital Escala 1:250 000 serie III.



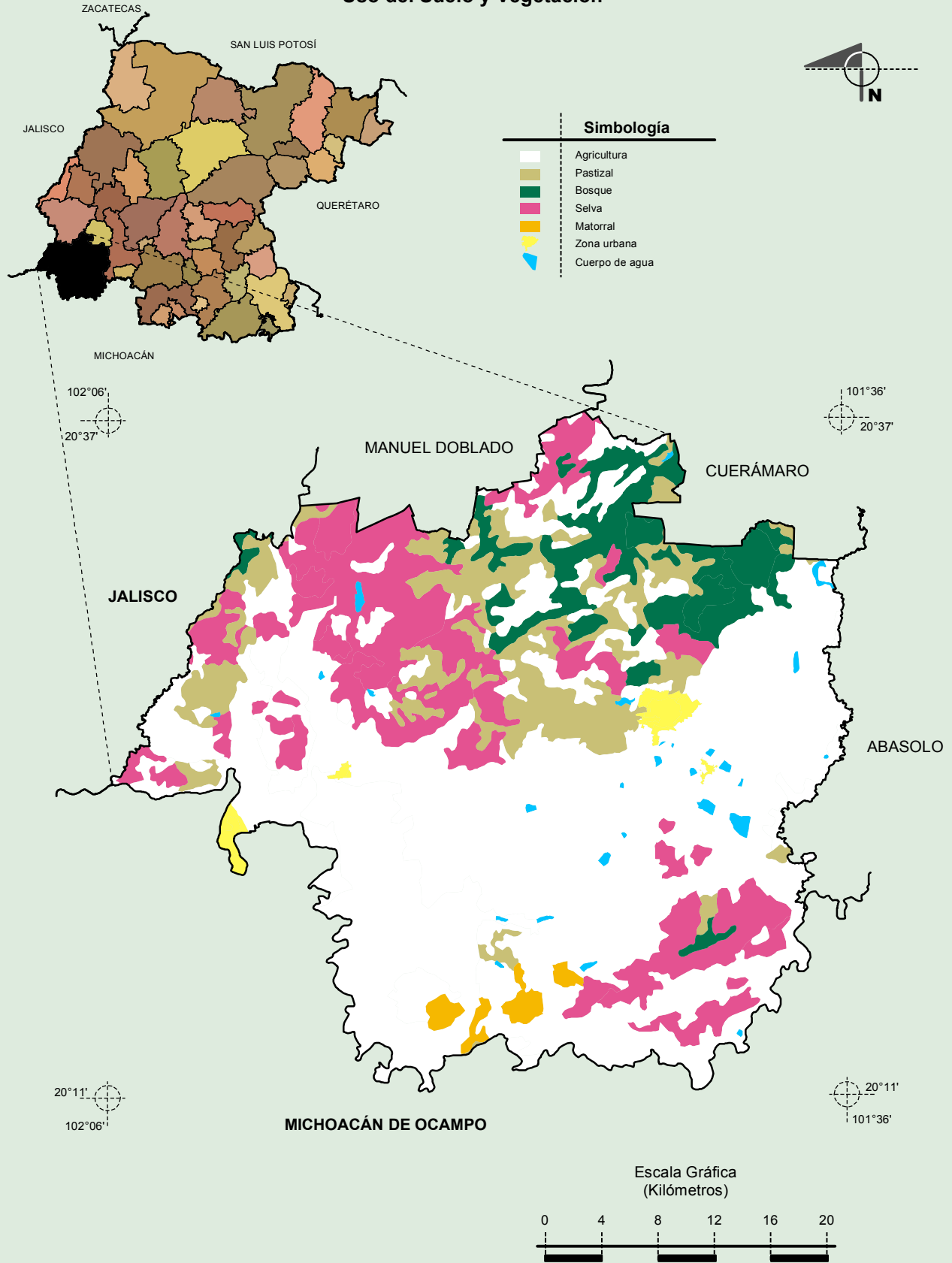
Fuente: INEGI. Marco Geoestadístico Municipal 2010, versión 4.3.
 INEGI. Continuo Nacional del Conjunto de Datos Geográficos de la Carta Geológica, 1:250 000, serie I.
 INEGI. Información Topográfica Digital Escala 1:250 000 serie III.

Suelos Dominantes



Fuente: INEGI. Marco Geoestadístico Municipal 2010, versión 4.3.
 INEGI. Conjunto de Datos Vectorial Edafológico, Escala 1:250 000 Serie II (Continuo Nacional).
 INEGI. Información Topográfica Digital Escala 1:250 000 serie III.

Uso del Suelo y Vegetación



Fuente: INEGI. Marco Geoestadístico Municipal 2010, versión 4.3.
INEGI. Conjunto de Datos Vectoriales de Uso de Suelo y Vegetación Serie III Escala 1:250 000.
INEGI. Información Topográfica Digital Escala 1:250 000 serie III.