



Compendio de información geográfica municipal 2010

Romita

Guanajuato



INSTITUTO NACIONAL
DE ESTADÍSTICA Y GEOGRAFÍA

Compendio de información geográfica municipal de los Estados Unidos Mexicanos Romita, Guanajuato clave geoestadística 11026

Ubicación geográfica	Coordenadas y altitud	Colindancias	Otros datos
	Entre los paralelos 20° 57' y 20° 41' de latitud norte; los meridianos 101° 27' y 101° 45' de longitud oeste; altitud entre 1 700 y 2 200 m.	Colinda al norte con los municipios de León y Silao; al este con los municipios de Silao e Irapuato; al sur con los municipios de Irapuato, Abasolo, Cuerámara y Manuel Doblado; al oeste con los municipios de Manuel Doblado y San Francisco del Rincón.	Ocupa el 1.44% de la superficie del estado Cuenta con 355 localidades y una población total de 56 655 habitantes http://mapserver.inegi.org.mx/mgn2k ; septiembre de 2010.

Fisiografía	Provincia	Subprovincia	Sistemas de topoformas
	Eje Neovolcánico (100%)	Bajío Guanajuatense (100%)	Llanura aluvial (57.21%), Lomerío de aluvión antiguo con mesetas (26.44%), Lomerío de aluvión antiguo y Lomerío de aluvión antiguo (16.35%)

Clima	Rango de temperatura	Rango de precipitación	Clima
	16-20°C	600-800 mm	Semicálido subhúmedo con lluvias en verano de menor humedad (83.74%), semiseco semicálido (15.85%) y templado subhúmedo con lluvias en verano de menor humedad (0.41%)

Geología	Periodo	Roca	Sitios de interés
	Cuaternario (52.17%), Neógeno (25.62%) y Terciario-Cuaternario (20.73%)	Ígneas extrusivas: basalto (11.70%), andesita (8.87%), toba ácida (5.76%), basalto-brecha volcánica básica (0.14%) y latita (0.01%) Sedimentarias: arenisca-conglomerado (10.76%), arenisca (5.81%) y caliza (3.30%) Suelo: aluvial (52.17%)	No disponible

Nota: el porcentaje faltante corresponde a Zona Urbana con (1.00%) y Cuerpos de Agua con (0.48%).

Edafología	Suelo dominante
	Vertisol (84.38%), Chernozem (10.52%) y Phaeozem (3.62%)

Nota: el porcentaje faltante corresponde a Zona Urbana con (1.00%) y Cuerpos de Agua con (0.48%).

Hidrografía	Región hidrológica	Cuenca	Subcuenca	Corrientes de agua	Cuerpos de agua
	Lerma-Santiago (100%)	R. Lerma-Salamanca (100%)	R. Guanajuato (90.78%) y R. Turbio-Corralejo (9.22%)	Perenne: Río Turbio Intermitentes	Intermitente (0.48%): La Llave

Uso del suelo y vegetación	Uso del suelo	Vegetación
	Agricultura (87.22%) y zona urbana (1.00%)	Matorral (5.33%), pastizal (4.76%) y selva (1.21%)

Nota: el porcentaje faltante corresponde a Cuerpos de Agua con (0.48%).

Uso potencial de la tierra	Agrícola	Pecuario
	Para la agricultura mecanizada continua (58.35%) Para agricultura con tracción animal continua (33.10%) Para agricultura con tracción animal estacional (8.55%)	Para el desarrollo de praderas cultivadas (58.35%) Para el aprovechamiento de la vegetación natural diferente de pastizal (41.65%)

Zona urbana	La zona urbana está creciendo sobre suelos del Cuaternario en llanura aluvial; sobre áreas originalmente ocupadas por suelos denominados Vertisol; tiene clima semiseco semicálido, y está creciendo sobre terrenos previamente ocupados por agricultura.
--------------------	---

Zonas arqueológicas y monumentos históricos	Parroquia de Santa María de Guadalupe y edificio de la Presidencia Municipal.
--	---

Fuente: www.inafed.gob.mx/wb2/ELOCAL/ELOC Enciclopedia

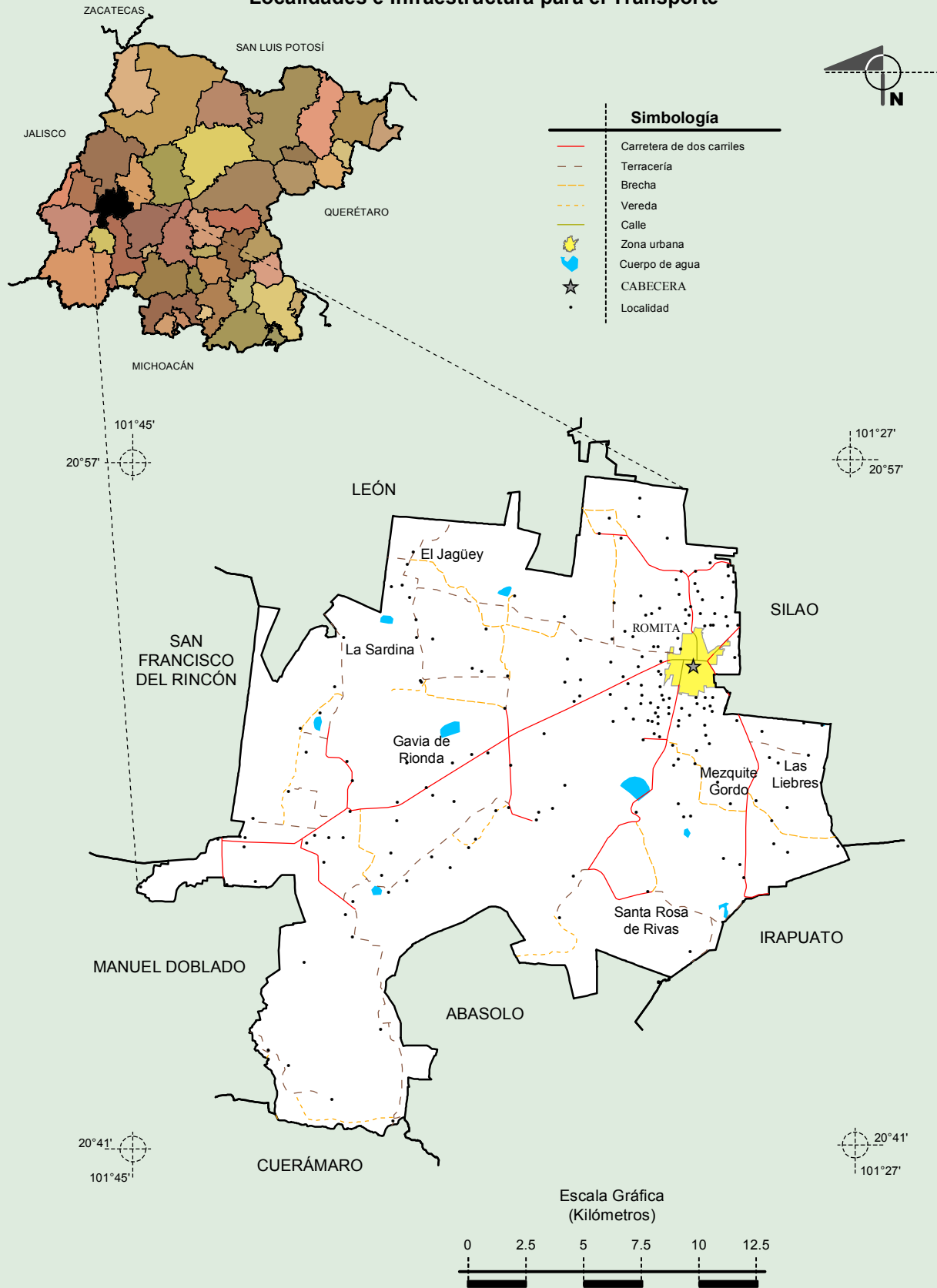
Hablantes de lengua indígena	Dialecto	Número de personas
	Cora, huasteco, náhuatl, otomí y purépecha.	67

Fuente: INEGI. Guanajuato. II Censo de Población y Vivienda, 2005. Tabulados básicos.

Cultura popular	Artesanías	Gastronomía	Música
	No disponible	No disponible	No disponible

Fuente: www.inafed.gob.mx/wb2/ELOCAL/ELOC Enciclopedia

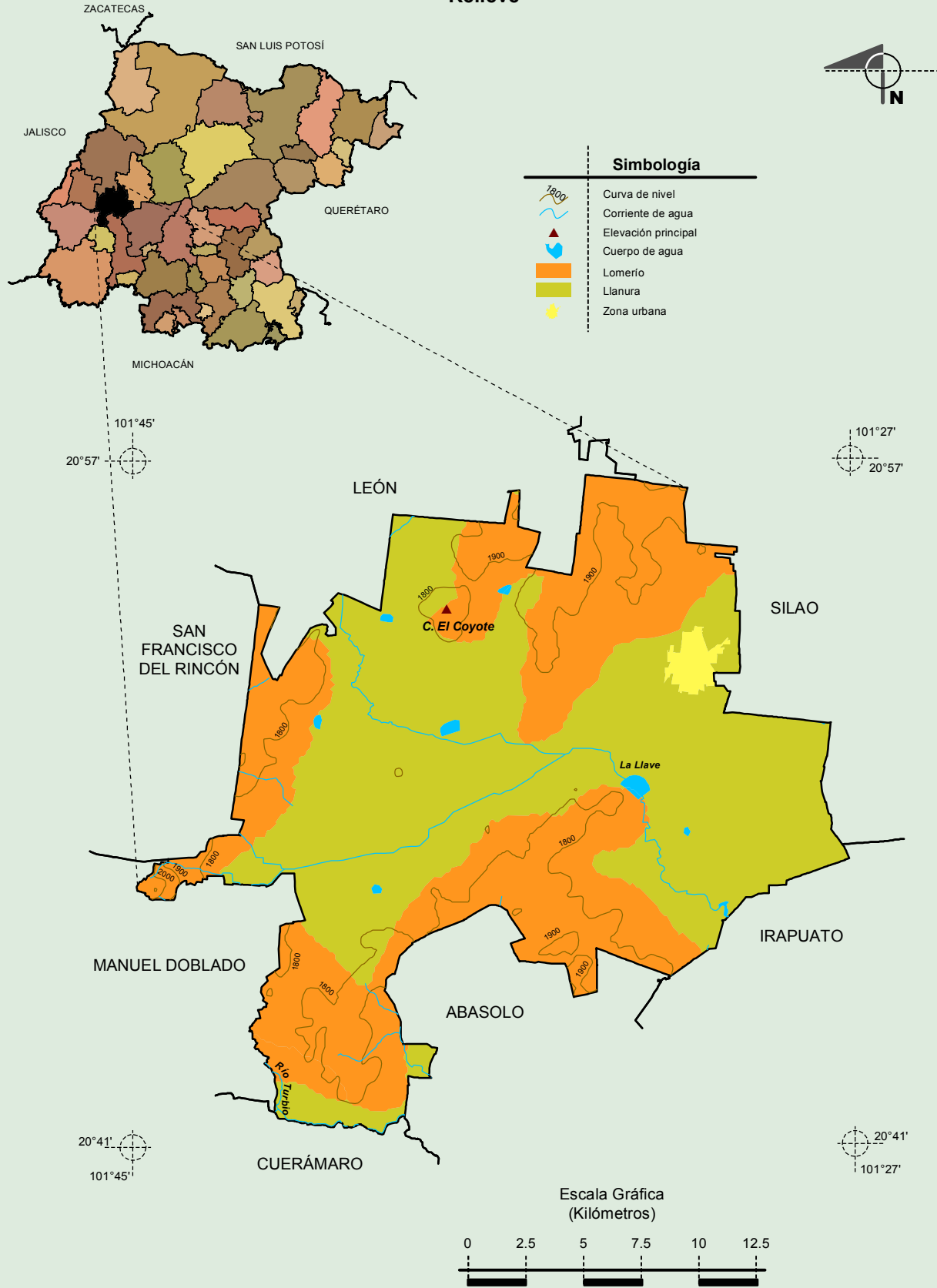
Localidades e Infraestructura para el Transporte



Fuente: INEGI. Marco Geoestadístico Municipal 2010, versión 4.3.
INEGI. Información Topográfica Digital Escala 1:250 000 serie III.

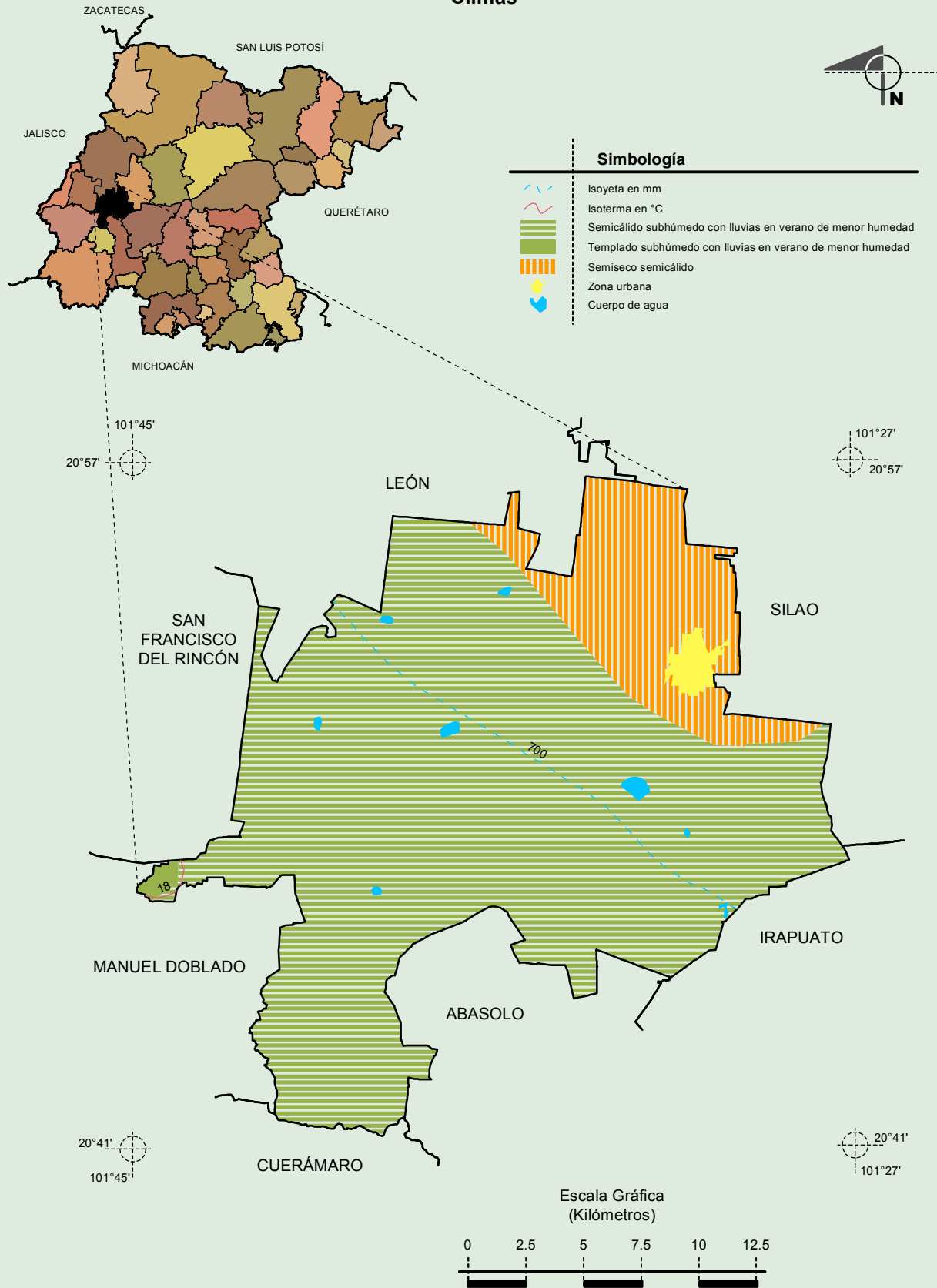
**Compendio de información geográfica municipal de los Estados Unidos Mexicanos
Romita, Guanajuato**

Relieve



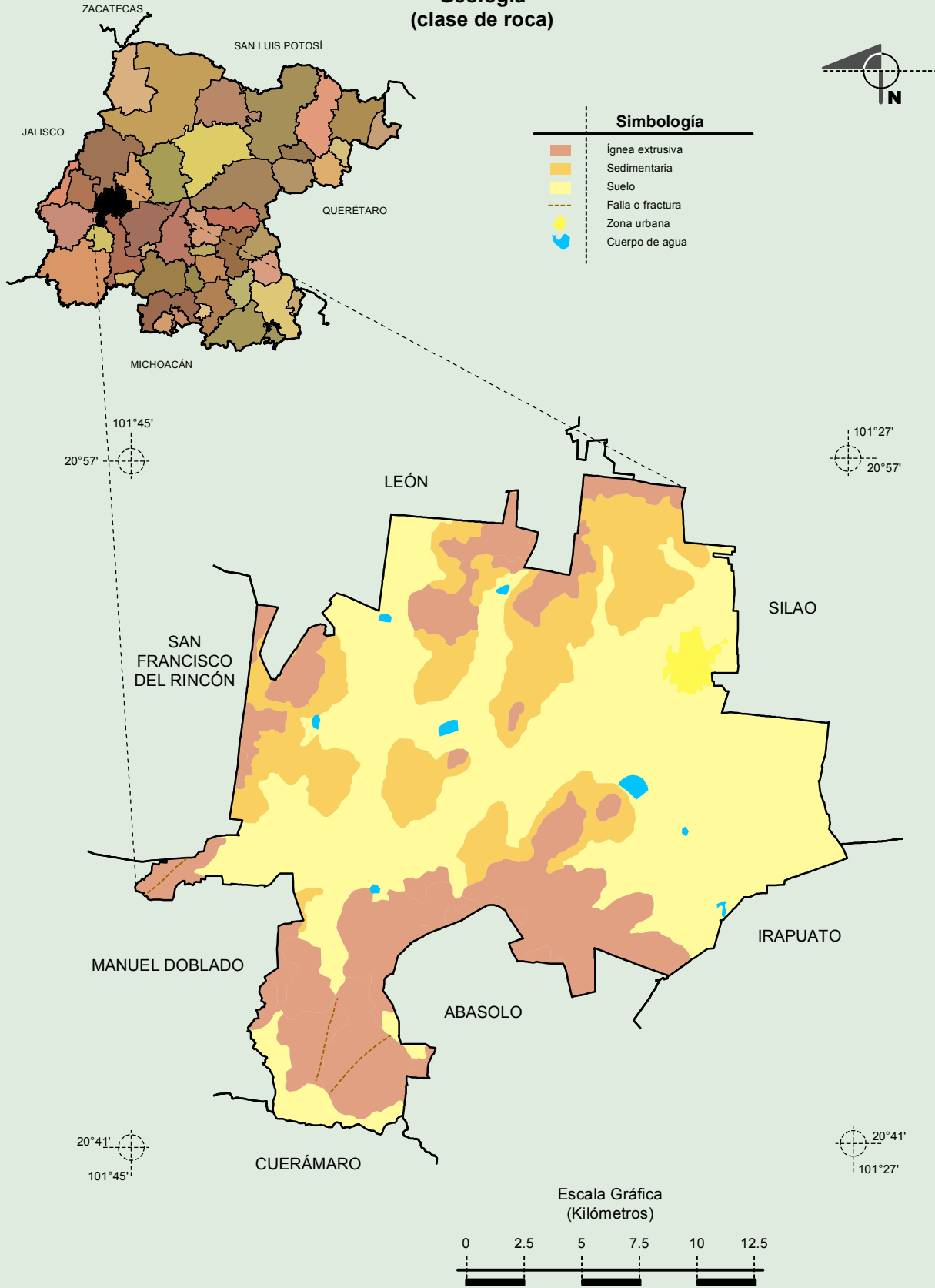
Fuente: INEGI. Marco Geoestadístico Municipal 2010, versión 4.3.
 INEGI. Información Topográfica Digital Escala 1:250 000 serie III.
 INEGI. Continuo Nacional del Conjunto de Datos Geográficos de la Carta Fisiográfica, 1:1 000 000, serie I.
 INEGI-CONAGUA. 2007. Mapa de la Red Hidrográfica Digital de México escala 1:250 000. México.

Climas



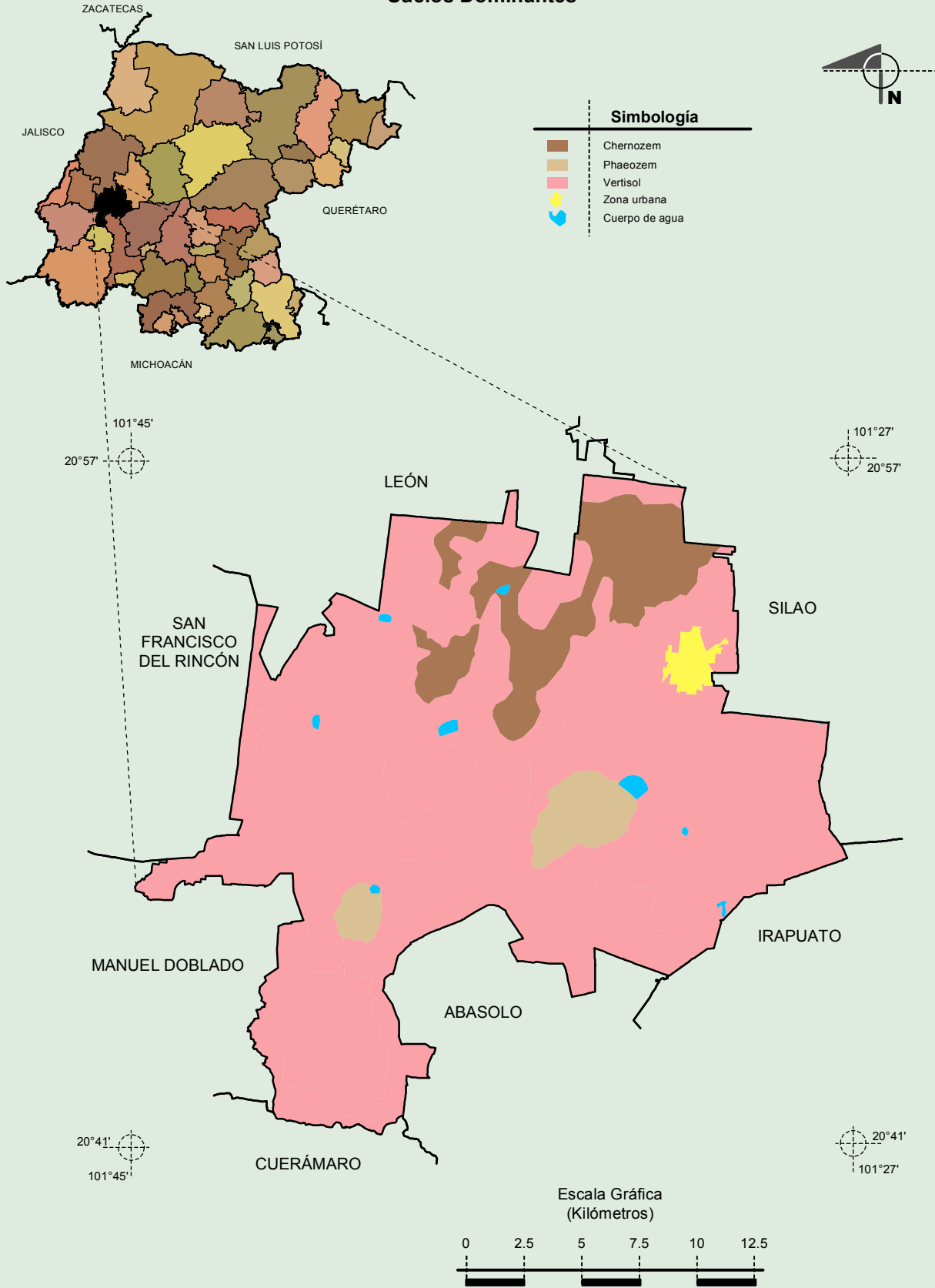
Fuente: INEGI. Marco Geoestadístico Municipal 2010, versión 4.3.
 INEGI. Continuo Nacional del Conjunto de Datos Geográficos de las Cartas de Climas, Precipitación Total Anual y Temperatura Media Anual, 1:1 000 000, serie I.
 INEGI. Información Topográfica Digital Escala 1:250 000 serie III.

**Geología
 (clase de roca)**



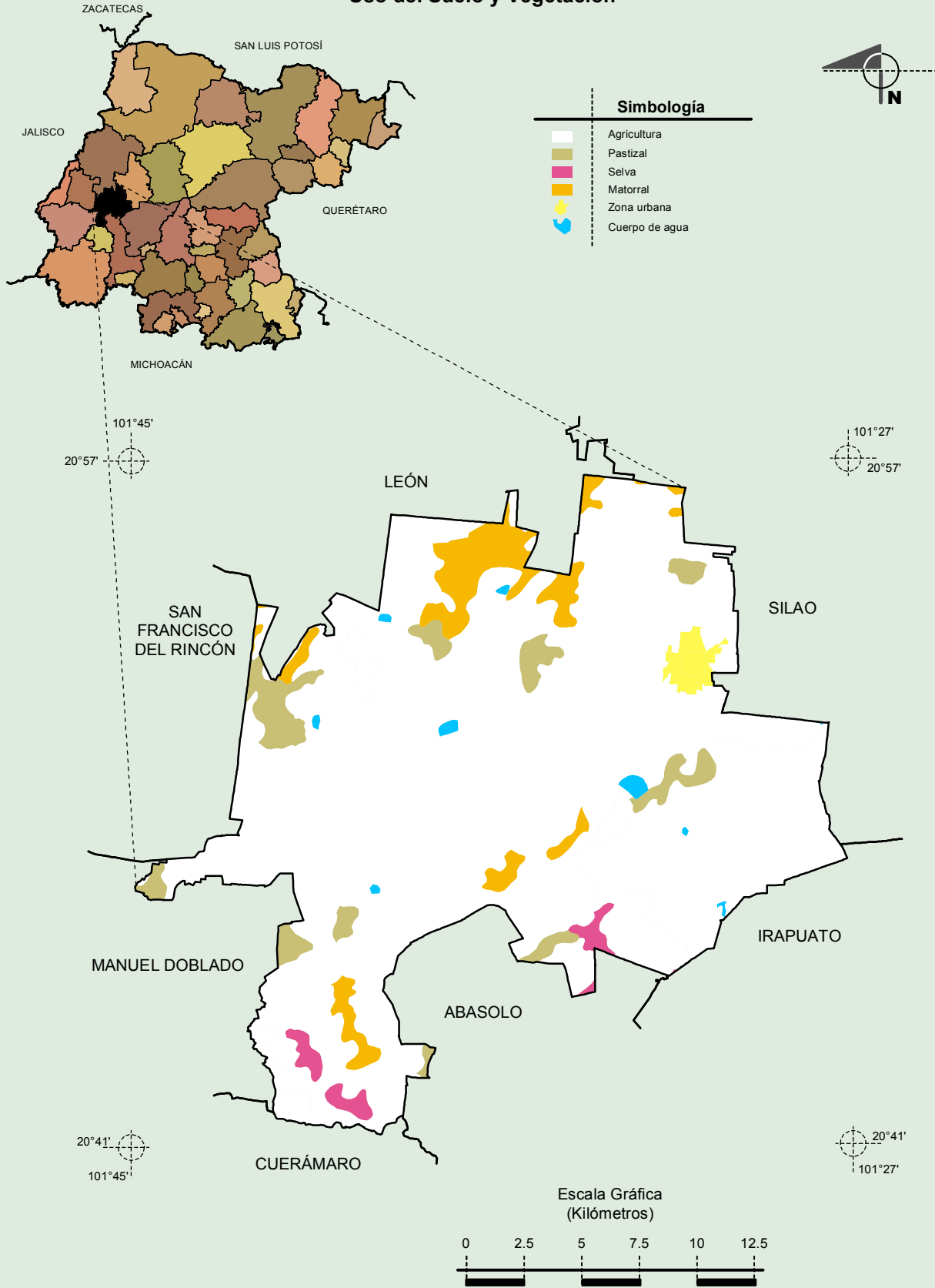
Fuente: INEGI. Marco Geoestadístico Municipal 2010, versión 4.3.
 INEGI. Continuo Nacional del Conjunto de Datos Geográficos de la Carta Geológica, 1:250 000, serie I.
 INEGI. Información Topográfica Digital Escala 1:250 000 serie III.

Suelos Dominantes



Fuente: INEGI. Marco Geoestadístico Municipal 2010, versión 4.3.
INEGI. Conjunto de Datos Vectorial Edafológico, Escala 1:250 000 Serie II (Continuo Nacional).
INEGI. Información Topográfica Digital Escala 1:250 000 serie III.

Uso del Suelo y Vegetación



Fuente: INEGI. Marco Geoestadístico Municipal 2010, versión 4.3.
 INEGI. Conjunto de Datos Vectoriales de Uso de Suelo y Vegetación Serie III Escala 1:250 000.
 INEGI. Información Topográfica Digital Escala 1:250 000 serie III.